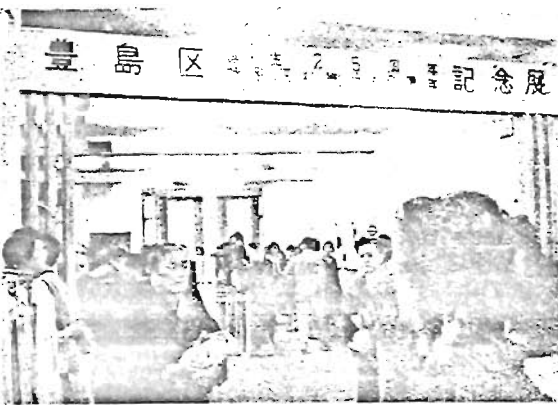


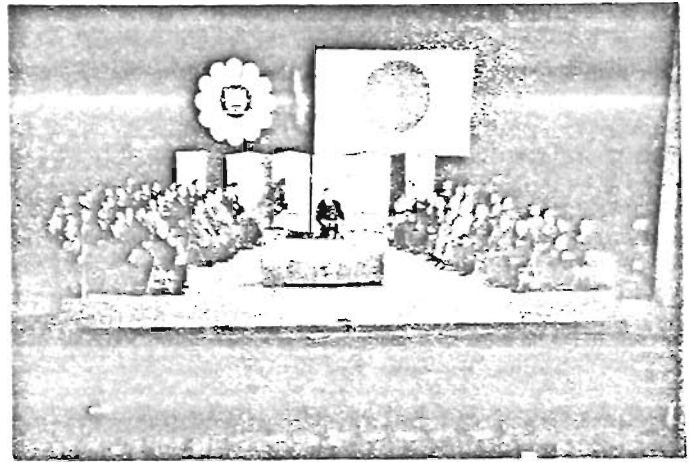
島 = 豊 = 進 = 躍

昭和32年をかえりみて

二十五年の歩み
往々見る区政記念展

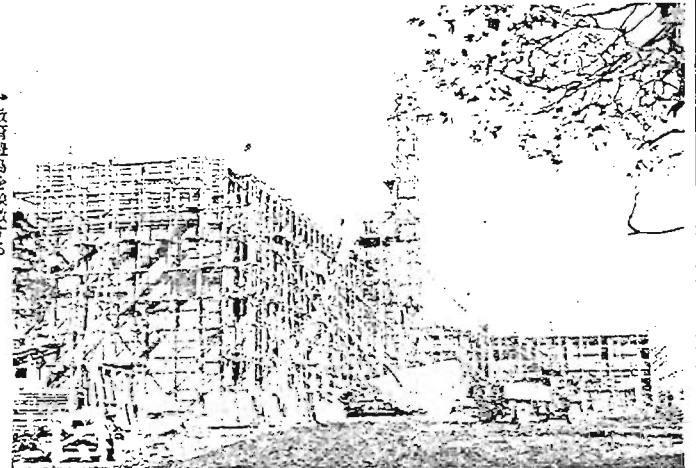


豊島区誕生二十五年
特別区制施行十周年
記念式典

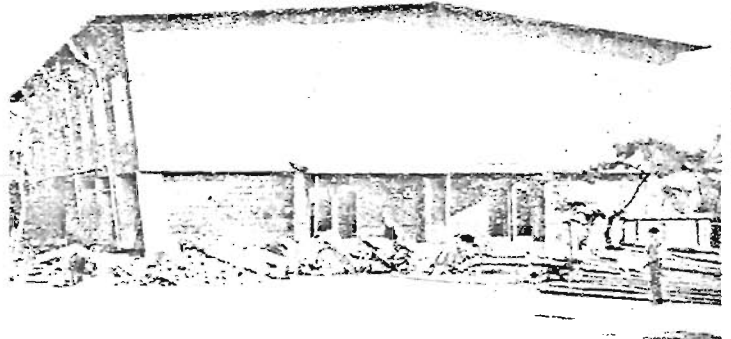


区内各所の谷堀川暗渠工事、完了近づく

教育委員会会館
建設費増大に伴う
建設費増大に伴う



児童保育の改善
長崎小学校・豊島南小学校



一丁目第一の窓口として
地元の方々の協力により完成した第一出張所

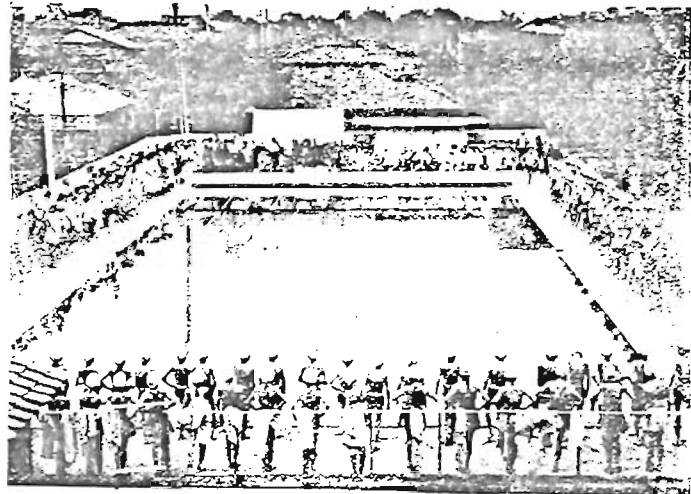


区内各所に点在する
対話の場にも活用されています

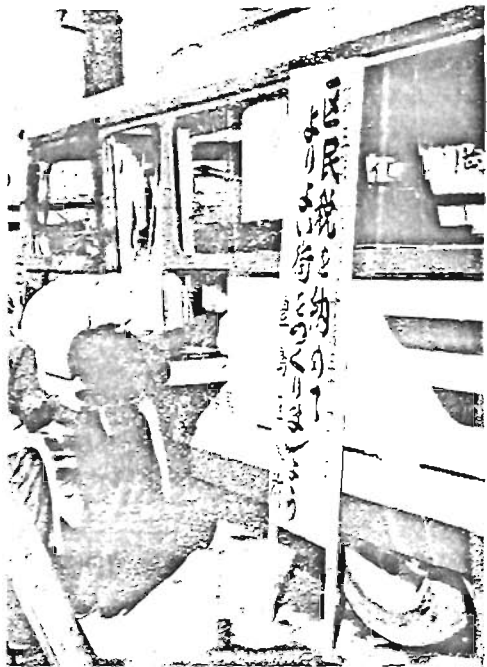


一、区政記念展
二、区政資料館
三、区政資料館
四、区政資料館
五、区政資料館
六、区政資料館
七、区政資料館
八、区政資料館
九、区政資料館
十、区政資料館

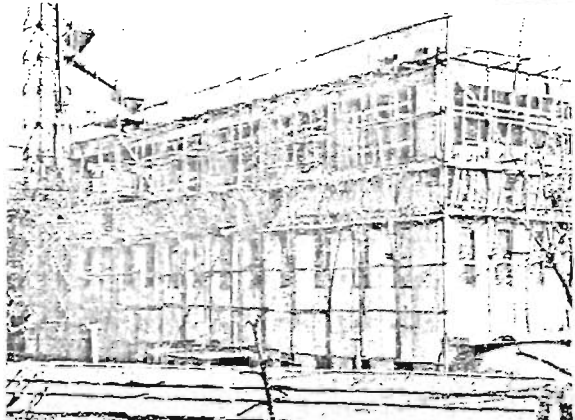
一、区政資料館
二、区政資料館
三、区政資料館
四、区政資料館
五、区政資料館
六、区政資料館
七、区政資料館
八、区政資料館
九、区政資料館
十、区政資料館



児童生徒の健康を育む
プールの建設は進む(千早小学校)



明るい豊島の建設は町中から
宣伝カーも町中に二台



↑完成を急ぐ区立図書館

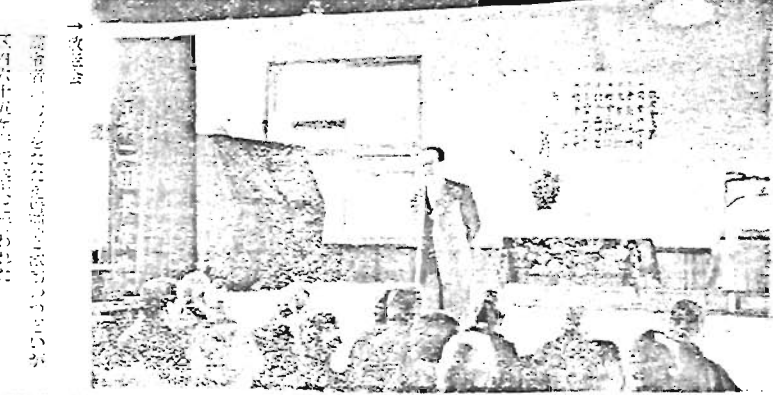


↑商工業者の躍進を如実に見る
区内優良生産品展示会開かる



↑町内ではどうもあつた、区民が区民会を開く

↑区民の協力により早く完成される新生機



↑スルハ一筋に歩の早川沿線

一、千早小学校
 2、児童館
 3、体育館の建設
 4、五小中学校体育館
 5、児童館
 6、児童館
 7、児童館
 8、児童館
 9、児童館
 10、児童館
 11、児童館
 12、児童館
 13、児童館
 14、児童館
 15、児童館
 16、児童館
 17、児童館
 18、児童館
 19、児童館
 20、児童館
 21、児童館
 22、児童館
 23、児童館
 24、児童館
 25、児童館
 26、児童館
 27、児童館
 28、児童館
 29、児童館
 30、児童館
 31、児童館
 32、児童館
 33、児童館
 34、児童館
 35、児童館
 36、児童館
 37、児童館
 38、児童館
 39、児童館
 40、児童館
 41、児童館
 42、児童館
 43、児童館
 44、児童館
 45、児童館
 46、児童館
 47、児童館
 48、児童館
 49、児童館
 50、児童館
 51、児童館
 52、児童館
 53、児童館
 54、児童館
 55、児童館
 56、児童館
 57、児童館
 58、児童館
 59、児童館
 60、児童館
 61、児童館
 62、児童館
 63、児童館
 64、児童館
 65、児童館
 66、児童館
 67、児童館
 68、児童館
 69、児童館
 70、児童館
 71、児童館
 72、児童館
 73、児童館
 74、児童館
 75、児童館
 76、児童館
 77、児童館
 78、児童館
 79、児童館
 80、児童館
 81、児童館
 82、児童館
 83、児童館
 84、児童館
 85、児童館
 86、児童館
 87、児童館
 88、児童館
 89、児童館
 90、児童館
 91、児童館
 92、児童館
 93、児童館
 94、児童館
 95、児童館
 96、児童館
 97、児童館
 98、児童館
 99、児童館
 100、児童館

通知の届かないときは事務局まで申出下さい。(本年四月に入學する児童は昭和二十六年四月二日から同二十七年四月一日までに出産された方です)

四、環境整備事業につ

校舎の修繕や庭の掃除等、等々環境整備事業については、児童会事務局において、昭和二十九年よりおこなつてまいりました。今年度は、小学校校舎の修繕も、今までに比して十七校が完了し、未完了はあと一校となり、これも今年度中には完了する予定です。

五、半児童の取扱い

本年四月より小学校に入學する児童については、児童委員会事務局において、五月一日より半児童として扱つてまいりました。五月二十日頃各保護者へ通知書を、お届けたいたしますが、何分多数の見解の事でありましたので、方

区役所出張所出張事務と各課又

- 一、出張事務
1. 出入及び住民登録に関する事務
2. 入籍及び印鑑証明に関する事務
3. 戸籍の配付に関する事務
4. 選挙の管轄と所在の調査に関する事務
5. 住民を指導するの配付と受理に関する事務
6. 消防及警察関係の消防団の取締りに関する事務
7. 火災被害調査及び火災被害者救済の事務
8. 消防団員に関する事務
9. 各種統計調査の地域別に関する事務

Table with 3 columns: 出張所名, 所在地, 出張時間. Includes 第一出張所, 第二出張所, etc.

一、ナトコ映写及区有映写機について
成人及び青少年教育のための映写機を一区区民の申込により無償で貸出し

二、紙芝居、幻灯フィルム

紙芝居、幻灯フィルムの出貸しについて
各戸に、子供、青少年、成人及び青少年教育のための映写機を一区区民の申込により無償で貸出し

一、普及リクレーション
二、児童会活動
三、社会教育

謹賀新年

区政に對する平素の御力を感謝し貴家の御多幸と御健康とを祈り申上ります
昭和二十九年元旦

Table listing various committees and their members: 区長 木村秀崇, 副区長 佐原孫蔵, 助役 須永正雄, etc.

豊島区役所

Table listing the staff of the Toyoko District Office: 区長 木村秀崇, 副区長 佐原孫蔵, 助役 須永正雄, etc.

第九出張所分室主任

Table listing the staff of the 9th Branch Office: 第九出張所分室主任, 区議会議長, 豊島区教育委員会, etc.