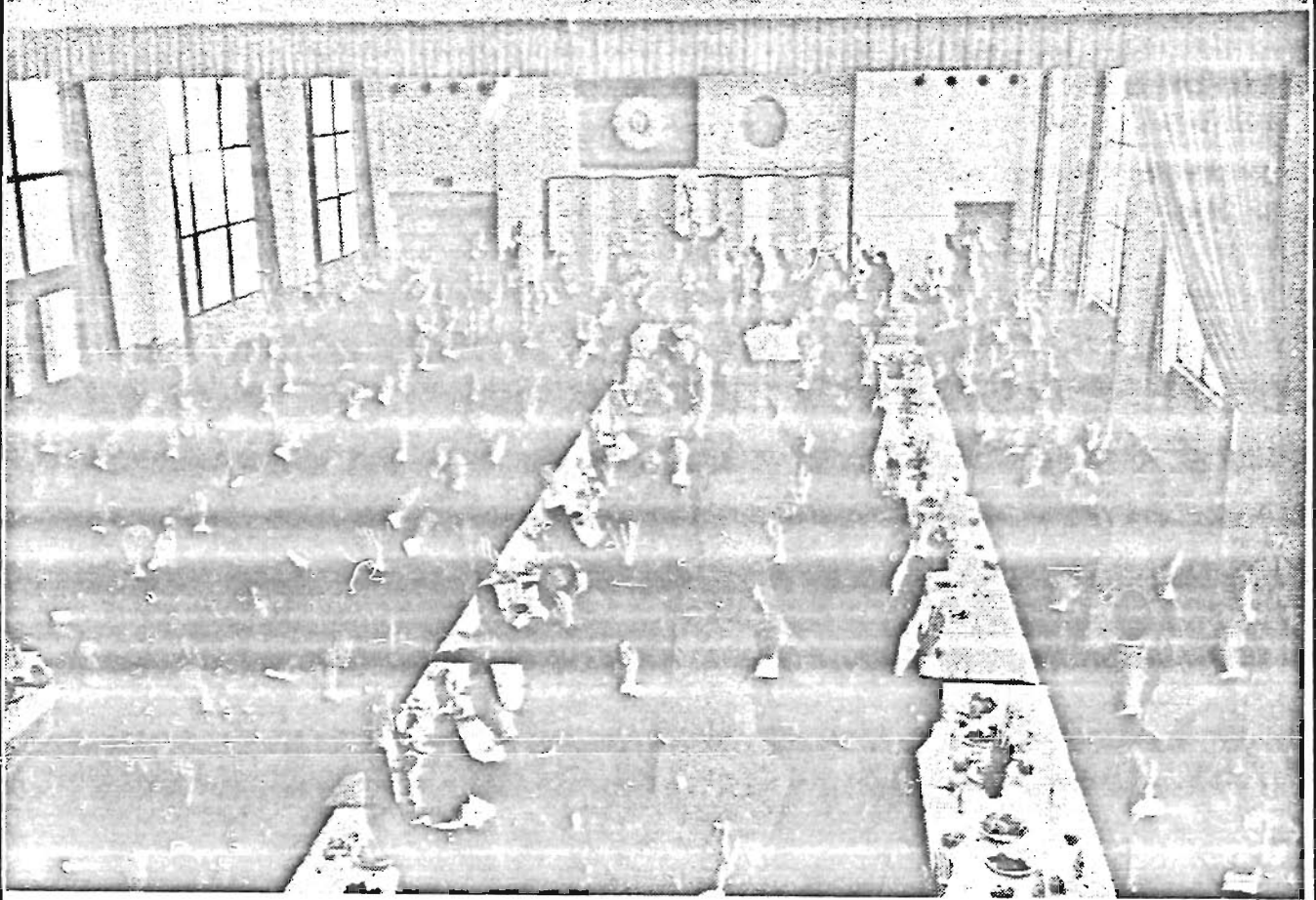


# 豊島区広報

No 111.  
昭和 34. 1. 20.  
東京都豊島区役所



(名利文換会場)

## 「成人の日」 新生日本のホープ 豊島公会堂に集う

見ると男四、五一一人女三、三〇六人)なお式典は次のように行われました。

一月十五日は「成人の日」本区内で今年成人式をむかえる青年男女は七八一七名あり これらの人々が愈々立派な社会人となり新生日本のホープとして活動して行かれるのであるが、こうした新しい首途を祝してこれを記念する式典が去る十五日、豊島公会堂に盛大に挙行されました。当日此の式典に参加した成人者は(昭和十三年一月十六日から昭和十四年一月十五日までに生れた人で、男女別に

## 新春を迎え

初顔合せ——振興会館に

昭和三十四年の新しい年を迎え、恒例により区内名士の名刺交換会が去る一月五日午前十時三十分より豊島振興会館集會場で行われました。木

第一部  
成年式

吹奏楽 長崎中学生徒出演

講演 時局問題

朝日新聞企画委員 末松 満氏

映画 新入社員

昭和三十三年歴

## 優良消防団として

## 豊島区が表彰

昭和三十三年十一月十七日 一朝有事に備えてその整備操法、志気等について点検を受けた豊島区消防団は、昭和三十三年度の優良消防団として去る一月六日総監より表彰を受けました、なお本区消防団の新発出初式は来る二十二日行われる予定になっておりますが併せて豊島消防団結成十周年と表彰祝賀会を豊島振興会館で挙行されることになっております。

### 歳末年始、感謝抽せん会

### 豊島区商連のとつた新しい方法

昨年豊島区商店街連合会は、区と共催で全区にわたり多彩な商業振興運動を展開したが、その一環として商連独自の計画として二重サービスマッチを百組つくり、これに抽せん番号をうち、買物をしと、その番号によってもう一度春になって福引ができるという企画でこの福引抽せん会

### お米はキロ単位配給

二月一日から開始

二月一日から一般家庭のお米の配給はキロ単位となりま

現行配給制度は一人一日当り配給基準量が精米三六五グラムとなっており、配給の都度キロ未満の端数が生じますので、消費者においても計量並びに価格計算上確認が困難なため、業務の簡素化を図り、配給秩序改善に役立てるため単位配給(キロ未満四捨五入...精算月十月)を実施します。

なお、これが対象は消費、生産世帯の購入通帳の場合のみ原則として行なわれ、その他の配給については従来通りです。

### 区民スキー大会

### 石打丸山スキー場で

ウィンタースポーツの華、区民スキー大会が新潟県石打丸山スキー場で次のように行われます。自信あるスキーや多数の参加をお待ちいたします。

一、期日 二月八日(日曜)  
午前十時までにゲリル  
ウィンター前集合

一、場所 新潟県南魚沼郡石打丸山スキー場

一、種目 回転競技、男子第一部、男子第二部、女子部

一、参加資格 豊島区内に在住又は勤務先を有する者

一、期日 二月一日(日曜)  
集合午前十時  
発走午前十一時

一、期日 二月一日(日曜)  
集合午前十時  
発走午前十一時  
長崎中学校前―豊  
玉二丁目―丸山―

### 貯蓄の増強

### 鍋底景気追放

高度景気を以てはして、今年こそは景気はよくなるというような話題が新春の街にちらちらと聞かれておるのでありますが、決してどうでもよい確かにわが国の経済は輸出も比較的堅実に歩みを進めており、貯蓄の増強も好調を続けていくのであります。然し景気は出来ないうです。何

### 卓球講習会開催

本区では卓球の世界チャンピオンは是非多数御参加下さい。

卓球部監督今泉先生、明大卓球部コーチ尾玉先生の講師を招聘して卓球講習会を次のように実施することになり既に十七日より行われております。

将来の世界選手を目指す卓球部員を育成して長崎中学校前を中継

一、申込 一月二十四日まで  
社会教育係

一、申込 一月二十四日まで  
社会教育係

### 健脚を競う

### 豊島区駅伝大会

第六回豊島区駅伝大会が次のように開催されます。多数の御参加を御すすめいたします。

記

期日	時間	場所	備考
17日	午後6時30分	谷中中学校	対象生188
19日	午後6時30分	西武球場	対象生20.6
21日	午後6時30分	西武球場	対象生188
22日	午後6時30分	西武球場	対象生20.6
24日	午後6時30分	大塚中学校	対象生188
27日	午後6時30分	大塚中学校	対象生20.6
28日	午後6時30分	大塚中学校	対象生188
30日	午後6時30分	大塚中学校	対象生20.6

### 区立小中学生 書初展覧会

本区立小中学校教育研究会では教育委員会共催により一月二十九日より二月三日まで定例九初書展覧会を催すことになりました。出品点数は各校六頁ぐらいつつ優秀作品には賞品賞状が授与されることになっております。

わが国の貯蓄は既に八兆円を越しているといわれておりますが戦前の貯蓄水準にはまだまだ及ばず一般家庭の貯蓄率も一割に達すか達しないかの状態であるので、今年こそはわが国の美しい建設と共に国家経済の安定を図るため貯蓄の増強に一般の御尽力をお願いいたします。

法を守りましよう 未成年者の禁酒、禁煙

### 差しのべる愛の手

### 温く実る助け合い運動

去る十一月十五日より三十日にわたって行われました歳末助け合い運動は、各地区委員、協力員各種団体及町会の御骨折と区民の方々の温い心が集り多大の成果をおさめて、去る十二月二十一日午後二時から各地区内小学校九カ所において、区内該当者に見舞金品の贈呈が行われ、又本

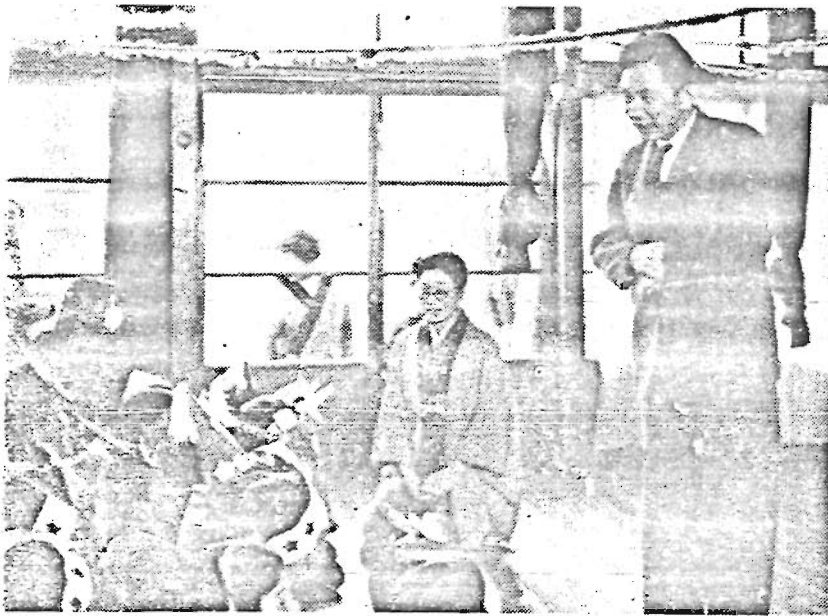
## 保育園のよい子に クリスマスプレゼント

クリスマスの降誕を祝ってよい子になる様にと区内公立保育園児に旧臘廿四日須永一役、金山厚生委員長、多甲民生課長が遠い遠い雪国からソリに乗って来たサンタクロースの姿になってよい児の為にオモチャ、スイグルミ人形、三輪車などお土産を沢山背負って楽しい憧れの国「夢の国」に子供達とひと

この成果の詳細についての報告は運動実施委員会にて審議

- ときのようなこびをとみに致しました亦私立保育園にはドックボール、文化人形等を贈りました。
- なお区内にある保育園は次の通りであります。
- 都立池袋保育園
- 椎名町保育園
- 豊島簡易保育所
- 私立若草保育園
- マハナヤ保育園
- 小リス保育園
- 日の出
- 鬼子母神保育園
- すざらん
- 仲よし保育園
- 豊島母子療養保育園
- 愛の家保育園
- 豊島保育園

区内保育園を訪う須永助役



の上発表されますが、区民各位に対しては各出張所の掲示板を通じて御報告申し上げることとなっております。

なお本運動に対し次の方々からは格別の御協力を頂きました。

- 一、實業協同組合豊島支部
- 一、造幣局東京支局有志
- 一、豊島美術家協会
- 一、池袋第三小六年三組一同
- 一、都立板橋高校三年F組
- 一、仰高小四年三組一同

### 都知事、区長

### 留守家族に贈物

戦後十三年を経た今日でも、遠く異國に留置、あるいは生死不明、元軍人、軍属一般邦人の父を、夫を、兄弟の帰國を一日千代、思いを待っている区内留守家族八四世帯の方々に、日頃の御労苦をねぎらって、御年のごとく去る十二月二十一日豊島区民会館で、都知事、区長から見舞品の贈呈が行われました。

### 豊島区相談所案内

- 結婚相談所 毎日午前9時～午後3時  
第1、第3日曜日は開催  
(但し第2、第4日曜日祭日及び第1第3月曜日は除く)土曜日は午前中
- 母子相談所 毎週月水金午後1時～4時
- 法律相談所 毎週木曜日午後1時～4時

費用一切無料

場所 豊島区役所婦人会館

### 区民の皆さん

この相談所は皆さんの相談所です。  
御気軽に御利用下さい。



### 第一種都営住宅

#### 困窮状況追加申告受付

第一種都営住宅入居希望者で申告済の方は、次の要領により追加申告を受け付けました。なほ申告内容変更届の受付は、追加申告と同時に開始し次回公募迄実施致します

一、期間

昭和三十四年一月八日より  
昭和三十四年一月二十日迄

一、受付場所  
東京都建築局住宅管理部  
管理第一課分室  
(新庁舎地下二階)  
でありました。

### 医療について御存知ですか？ 遠慮なく御相談を

豊島池袋保健所の普及係に医療社会事業と云う仕事があります。

さあ病気が!! 入院だ!! と医師から指示を受けてもいろいろの都合ですぐ入院出来ない場合に御相談相手となつて患者からも、家族の方からもよろこんでいただくように努力いたしております。

- (1) 医療費の支払困難、保険給付の支障等の場合の相談。
  - (2) 病人の入院、肢体不自由者のいろいろな相談。
  - (3) 病気により生ずる家庭間の感情のもつれ等精神的な問題についての相談。
- 相談は毎日午前中二階十五番室でいたしております。

### 療育指導相談所開設

#### 豊島池袋保健所に

三十三年十二月から、身体不自由児のため児童福祉法第二十一条に基き、毎月二日間次の科目に限り相談を開設いたしております。

記

- 一、相談日とその科目
- (1) 毎月第二月曜日午後一時～三時
- 整形外科、耳鼻咽喉科、眼科

### いよいよメートル法実施

#### 早くおぼえましょう

窓々ヤード・ポンド・尺貫法とはお別れです。物を買うにも売るにも、メートル法でなければ通用しなくなりまして。皆さまの中には長い間使われて来た尺貫法を捨て切れずメートル法になじめない方が随分多いと思われませんがそのままで日常生活に不便だらけということになりまして。一日も早くメートル法を身につけて頂くようお願いいたします。

#### 固定資産税

第三期分はお早く固定資産税第三期分の督促状の指定日が一月三十一日です。お忘れなく当事務所へお納め下さい。

他の金融機関では取扱いません。

豊島税務事務所

### 豊島区現況

(昭和三十四年一月一日現在)

種別	出張所名		戸数	世帯	人口							
	増	減										
総戸数	八、三三六	九、〇〇三	一	二	三	四	五	六	七	八	九	合計
増	八	九	一〇	一〇	一〇	一〇	一〇	一〇	一〇	一〇	一〇	九、〇〇三
減	八	九	一〇	一〇	一〇	一〇	一〇	一〇	一〇	一〇	一〇	九、〇〇三
総世帯	二、八〇八	二、九七二	三	四	五	六	七	八	九	一〇	合計	
増	七	三	三	三	三	三	三	三	三	三	三	二、九七二
減	七	三	三	三	三	三	三	三	三	三	三	二、九七二
男	三、三三三	三、四八二	三	三	三	三	三	三	三	三	三	三、四八二
女	三、一七四	三、三三三	三	三	三	三	三	三	三	三	三	三、三三三
計	六、五〇七	六、八一五	六	六	六	六	六	六	六	六	六	六、八一五
増	一七	一八	一八	一八	一八	一八	一八	一八	一八	一八	一八	六、八一五
減	一七	一八	一八	一八	一八	一八	一八	一八	一八	一八	一八	六、八一五

△印は減を示す

自治振興課

### 区民税第四期

#### 納税についてお願い

昭和三十三年年度区民税第四期の納期は新年早々ではあります。納税者の皆様もありません。

所、従って納税成績の良否が懸って区政遂行に大きな影響を及ぼすことは申す迄ありません。

本区の発展は一にかかって納税者皆様の御理解によるものでありますので一段の御協力をお願い申し上げます。