

豊島区広報

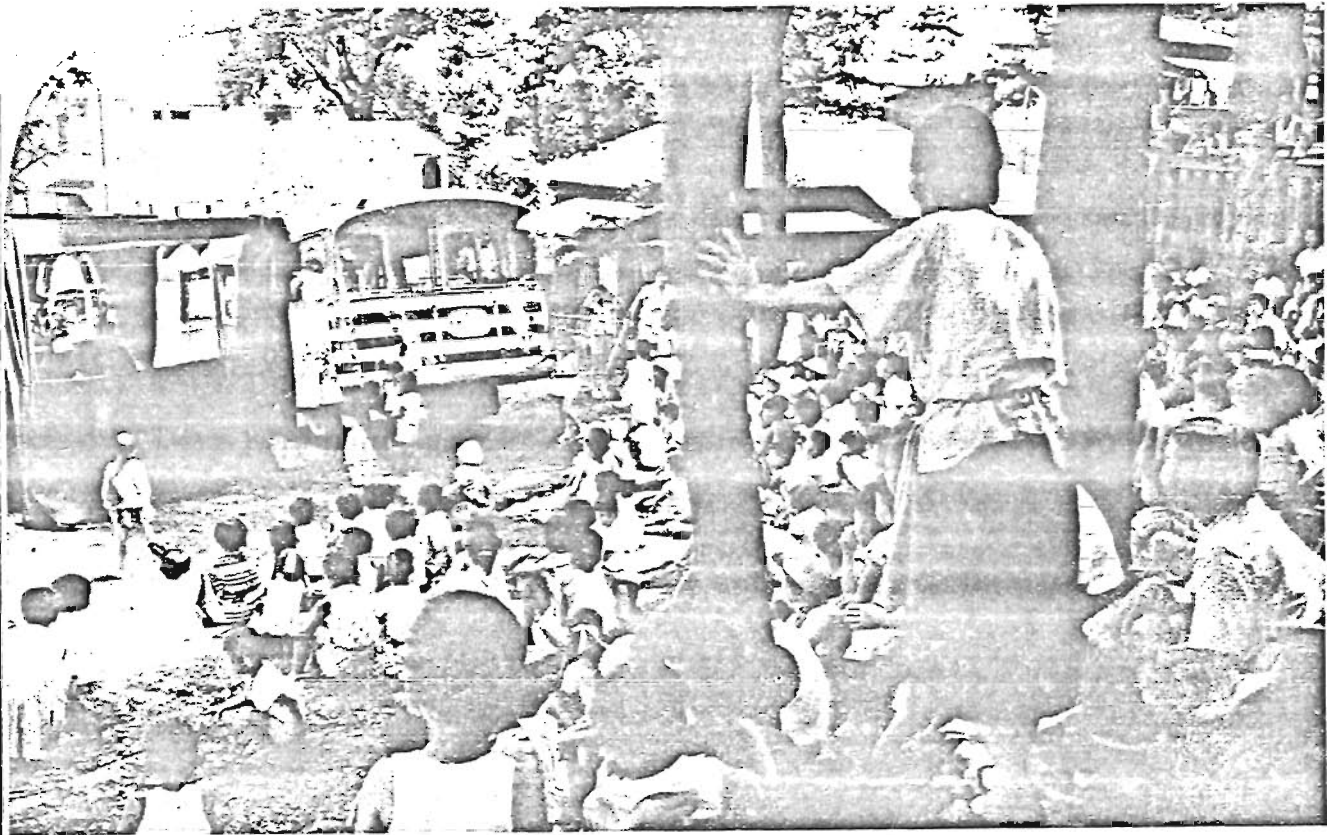
No 118.

昭和 34. 8. 15

東京都豊島区役所

木陰にいろいろ子供たち

(緑陰巡回子供会)



生業資金貸出金利引き下げ

日歩二銭五厘を一銭に

昭和二十九年より貸付を行っていた豊島区生業資金の利率が本年八月一日より日歩一銭(従来二銭五厘)に、又延滞金を日歩三銭(従来五銭)に改められました。貸付の資格その他は次の通りです。

- 一、借受人の資格
生活にお困りの方で次の要件をそなえた方に限られます。
- (1) 豊島区内に一年以上引き続き居住し主としてこの貸付金による職業によって生計をたてる人
- (2) 事業計画が具体的実務的で直ちに事業が開始出来るか、現に事業を営んでいる方
- (3) 住民税を完納していること。但し、貸付の申請された年分は納税済であること。
- (4) 確実な保証人が二人あること

(5) 都及び区から資金の貸付を受けたものはその元利金を返済していること

二、保証人の資格
(1) 豊島区内に引き続き一年以上居住し、一定の職業を有し独立の生計を営んでいる世帯主であること

(2) 保証能力が充分と認められる方で住民税を完納していること

(3) この資金貸付について他に保証していないこと

三、貸付金の制限及び貸付期間
一、世帯五万円まで、貸付期間は三カ年以内(六カ月すえ期間を含む)

四、返済方法及び利率
月式均等返済(月利率一厘) (すえ期間期間) となお本年、貸付手続についてはその時期の決り次第お知らせいたします。

民生課(97) 八〇八一

八月後半子供会等日程

- (緑陰巡回子供会)
- 八月十九日 長崎中学校
池袋第三小学校
- 八月二十五日 平和小学校
高松小学校
- (青少年向巡回映画会)
- 八月十八日 西長崎小学校
- 八月十九日 朝日小学校

こい・金魚の稚魚をおわけいたします

魚種 寸法 価格 備考
まごい 六・六センチ 一五円
金魚 〃 〃 四〇円
申込場所と期日
九月十日まで区役所商工課
なおこの稚魚は東京都水産試験場所産産したものです

「カとハエのいない豊島区に」

動力噴霧機の貸出し

お問い合わせは民生課へ

伝染病を媒介する「カとハエ」を徹底的に撲滅し、またよい豊島区を作るために本区においは、区民の健康の増進を期して、一定の噴霧機を貸出し、先般、本区で導入した動力噴霧機（三兼機）と噴霧機（三兼機）及び噴霧機（三兼機）から噴霧された動力噴霧機（三兼機）を貸出し、動力噴霧機は衛生指定地区より重点的に貸出しを始め、町会等で使用を希望の向は区役所民生課まで御申込み下さい。動力噴霧機二台の内、三兼機は特別

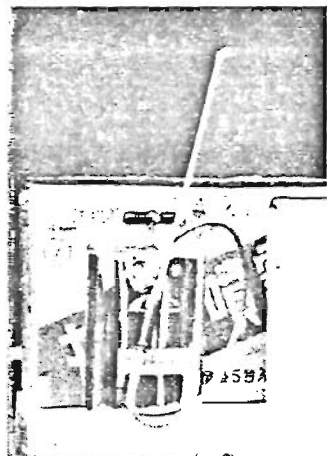
正しいハカリを使いましょう

計量器事前調査始まる

計量法第一四四条にもとづいて本年度計量器定期調査が明年二月実施されるので、本区では七月二十三日より八月二十日までに検査の資料として計量器使用者の実態調査（戸別調査）を行って居りますので、該当する皆さんの御協力をお願い致します。調査の対象は国私鉄道各駅、郵便局、百貨店、大衆浴場等を除くすべての営業用計量器（ばかり、

でおります。なお、こまかい点については動力噴霧機のごときは区役所民生課

- 肩掛式噴霧機のごときは
- 第一出張所 (97)八〇八一
 - 第二出張所 (97)四九七五
 - 第三出張所 (97)四九七四
 - 第四出張所 (97)三六三七
 - 第五出張所 (97)一七二九
 - 第九出張所 (95)五一七



夏の成果を示す

区民水泳大会開く

水に親しみ夏の成果を示す区民水泳大会が八月二十三日道南中学校プールで開催されます。競技種目、参加資格等は次の通りですが区民の皆様の多数参加をお待ちいたしております。なお、詳しいことは豊島区教育委員会体育係へお問い合わせ下さい。(97)一一〇一〜五

- 競技種目 自由型 三〇〇メートル
- 参加資格 一般区内居住又は勤務する社会人、高校生、区内に居住又は在学する高校生
- 申込方法 期日 八月十五日まで 場所 教育委員会体育係 参加料 無料

外国人登録証明書の切替え

昭和三十一年に新規に外国人登録をした方及び外国人登録証明書を切替えた方たちはその登録をした日又は切替えた日から三年目に相当する日の前、三十日以内に外国人登録証明書（切替）をしなければなりません。

該当事者はつぎの書類をそろえて必ず切替手続きをとるよう戸籍課では注意しております

- 一、登録事項確認（切替）申請書
- 二、写真（交付をうけた人）
- 三、写真（年令十四才以上の入。大きき五センチ平方無権正面、六カ月以内撮影したもの）三枚。
- 四、現在所持している登録証明書

請求書（用紙は戸籍課備付）

なお詳細は区役所戸籍課にお問い合わせ下さい。

代表 (97) 一一〇一
直通 (97) 五〇三二

輸出品はどの位生産されているか

東京都では、都内における輸出品の生産状況を明らかにして、今後の輸出品生産の育成指導の基礎資料を得るために、このたび「東京都輸出品生産工場調査」を実施することになりました。

この調査は、都条例に基づいて行われるもので、統計以外の目的、たとえば税金等のような直接調査対象者に御迷惑をおかけするようなことは絶対使用されませんし、その調査内容についての秘密は厳重に保護されることになっております。都知事から任命された調査員（区役所の職員）が、該当の事務所にお伺いした節は進んでこの調査にご協力下さるようお願いいたします。

調査の対象となる事業所は昨年一月一日から十二月末日まで輸出品を製造又は加工し

都庁夜間電話

取扱い変更

八月一日より都庁の夜間電話交換業務が廃止になったので夜間・休日には都庁へ電話をかける場合はそれぞれの部署の直通電話をおかけ下さい。なお、交換台電話のうち(20)五一一一(20)五一一二番は直通室に切換えになります。

技能を身につけて

成人職業学校修了式



去る六月九日開校以來、唯司谷小学校、西栗鴨、千川、真和の各中學校を教場として暑さを克服し、技能習得に取り組んで来たが、その全課程を終り、七月二十七日午後六時三十分から豊島振興会館で希望に満ちた修了式を挙げていた。

当日は関係者一課出席の上修了生五三五名に対し木村区長より各科代表に修了証書を授与し、区長の挨拶を始め来賓各位の祝辞を受け次いで修了生を代表して勝手印刷科大熊潔之さんの答辞に式

八月分米穀の配給

- 第一回 内地米五日分
八月一日～八月十日
- 第二回 内地米五日分
八月十一日～八月二十日
- 第三回 内地米五日分
八月二十一日～八月三十一日
- 第四回 徳用米(1)一日分
八月一日～八月三十一日
- 第五回 徳用米(2)五日分
八月一日～八月三十一日
- 第六回 徳用米(3)十五日分
八月一日～八月三十一日
- 第七回 持配内地もち米
一人一キログラム
七月一日～八月三十一日

— 節水 の お 願 い —

うだるような暑さが毎日続き、水の需要が急激にふえております。水道局では昨年にくらべ一日二十万立方メートルも多く給水いたしておりますが、高台や配水管の末端では水の量が非常に悪くなっております。この危機を切り抜けるために目下全力をあげて配水操作をつづけておりますが、何分にも浄水能力に限度がありご不便をかけて申し訳ございませんがこの事態をのり切るために節水にご協力願います(水道局)

を助け各一土月中にこの作品を觀賞しながら修了証書を手にして明日への希望に燃えて果立っていきました。

台風が季節がきました。災害を予防するため川にごみをすてないで下さい



中小企業の発展のために 団体組織推進講習会

去る七月三十日、豊島振興会館において、専門指導員を講師に招いて中小企業団体組織推進講習会が行われました。中小企業者の経営的自立や発達は、現下の交際がますます激しい経済界にあつて、一つに商店街別あるいは業種別の団体組織によるなければならぬといわれているとき、これらに関する諸法律、そして現実に団体組織運営をなしている先例にもとづいての説明や質疑応答により中小企業団体組織について参加者の認識を更に深めました。

なお、産工所事務所は毎週火金の二日豊島区庁新庁舎工課内に午前十時から午後三時まで開設され、これら講習会に出席しておりますので、ご来館に際して下さい。(97)一一(一一)五

炎天下に熱戦を展開
区商店従業員野球試合
去る八月五日は、六日の雨日出場八チームにより、その覇を競った結果、奥野地通商會商店組合チームが優勝しました。なお優勝チーム

区長キヤン／＼村

盛六に終る
部会)のやりきれない騒音をのがれ、自然のふところをいかにかたまりたいと思つた。このために「山吹の里」と呼んだ。太田区長キヤン(山吹の里)は、去る七月二十三日から二十五日まで「山吹の里」に滞在し、その間に「山吹の里」の風景を撮影した。この風景写真は、去る七月二十三日から二十五日まで「山吹の里」に滞在し、その間に「山吹の里」の風景を撮影した。この風景写真は、去る七月二十三日から二十五日まで「山吹の里」に滞在し、その間に「山吹の里」の風景を撮影した。

豊島区史蹟名所

と詠じた和歌の心をもつて答えたのであろう。この和歌の言葉に「小倉の家に住み侍りける頃、雨の降りける日、發借る人の侍りければ」とあるにより、雨具のないことを古歌の意に添えて山吹の里に「山吹の里」と呼んだ。太田区長キヤン(山吹の里)は、去る七月二十三日から二十五日まで「山吹の里」に滞在し、その間に「山吹の里」の風景を撮影した。この風景写真は、去る七月二十三日から二十五日まで「山吹の里」に滞在し、その間に「山吹の里」の風景を撮影した。

山吹の里

「華の歌集を作るまで」に上達したと伝えられている。今、この山吹の里といわれ、あたりに人家密集し昔の面に影をしのぶよしもないが、面影橋畔の夢みる様な石仏の光背に山吹の里の文字が山吹の吹のみのひとつだに なきぞかなしき



豊島区現況

世帯	92,788
人口	330,162
男	168,897
女	161,265
34.8.1日現在	

は、去る八月二十日、二十一日、二十二日に行われる第二回東京都商店従業員体育大会新宿労働事務所地区予選に豊島区代表として参加することになっております。