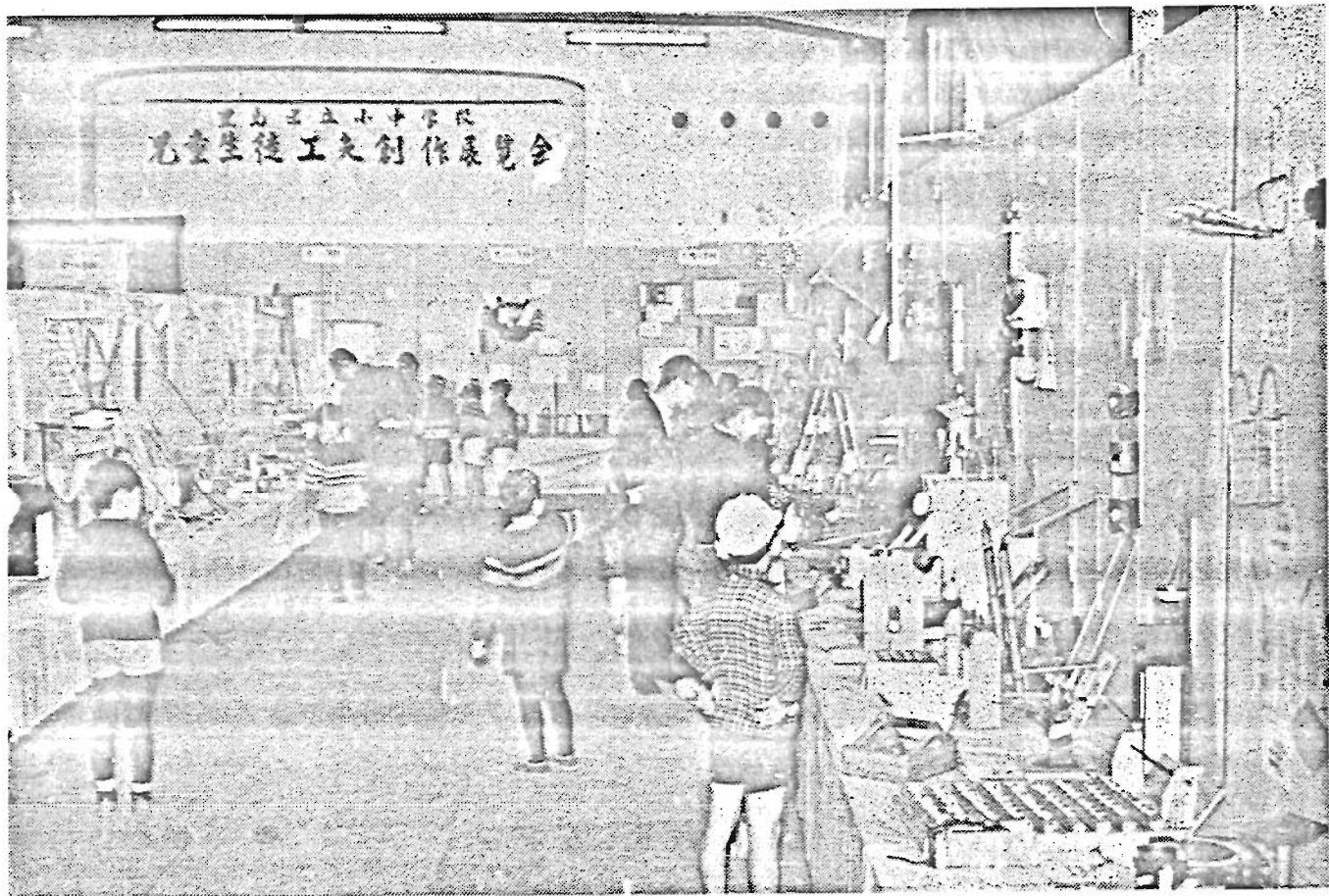


# 豊島区広報

発行所  
豊島区役所  
電話(971) (代)1101  
(代)1166  
昭和36年12月15日発行



傑作がズラリ～小中学校児童生徒工夫創作展 豊島振興会館～

## 生別母子家庭に

### 援護の手を

国では父と生計を同じくしていない母子家庭の子どもの福祉増進をはかるため、十一月二十九日法律第二百三十八号で「児童扶養手当法」を公布し十二月一日から全国区市町村役場で受け付けを始めた。

#### 児童扶養手当制度充足

これは夫に死別した母子家庭と祖父、祖母などが孫（孤児）を養っている場合には母子年金、準母子年金が支給されているのに対し、生別の母子家庭にはこれまで受給資格がなかったものを今回の措置により新しく救済するものです。

届出は区民生課援護係（区役所一階③三番窓口）で受け付けますが、申請しないと資格があっても支給されないで、洩れなく申請してください。

支給の範囲——父母の離婚、父の死亡等の理由で義務教育終了前の子どもを母が監護している場合、及び

父母のない義務教育終了前の子どもを父母以外の者が養育している場合に支給される。ただし、すでに公的年金制度による年金を受けている場合または一定以上の所得のある場合には支給されません。

詳細は援護係（内線二五二）えお問合せください。

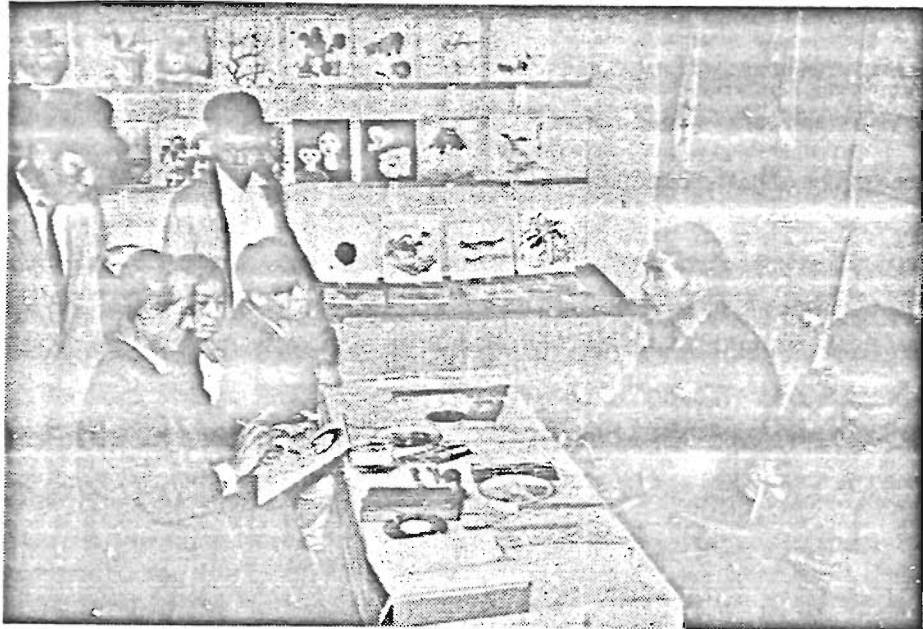
▽区役所の一般事務は十二月二十八日まで全部終了します  
▽区税納付、戸籍・印鑑証明・住民票の請求などご用のある方は二十八日までです  
▽来年は一月四日から平常通り事務を取扱います。

＝ 年 末 年 始 の ＝  
＝ 区 役 所 窓 口 ＝

めぐまれない人に  
暖かい贈りもの

### 歳末たすけ合い運動

区の歳末助け合運動は十一月十一日から三十日まで行なわれ、募金は町会、婦人



会などを通じて。また各区出張所にも「歳末助け合い運動募金箱」を設置して行

われしました。見舞い品が贈られるのは生活保護世帯、日雇い労働者、未婚者の留守家族などで配分は十二

### 子どもの冬休みには こんな注意を!!

十二月二十五日から小学校の冬休みになります。

冬休みは期間は長くはないが年末年始という特別な時期にまたがっているので区教委では次のことを望んでいます。

- ▼ 父母はいらいらしがちな態度で子どもに当たらない。
- ▼ 年末の忙しいときなどには、子どもの能力にふさわしい仕事を与え、働くよるこびと自信をもたせるようにし、積極的に家事に協力する態度を養うようにする。また、子どものした仕事に対しては、ねぎらいとはげましとを忘れ

### お父さま・お母さまがたえ

- ▼ 交通と安全には絶えず注意し、特に道路での遊びには充分気をつける
- ▼ 外出には誰とどこへ行くかはつきりさせ、帰宅時間も予定してそれを守るようにさせる。なお、余ゆうのある家庭でも必要以上の華美を避け、恵まれない人々のあることを忘れないようにさせる。

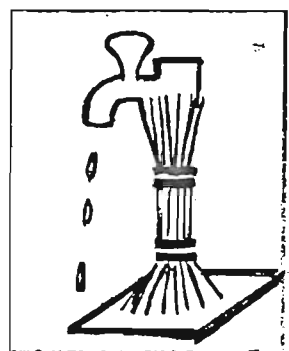
### こんな注意を!!

- ▼ こずかいの使い方にもよく気を配るよまにし、その使い方についてもなるべく自然な会話のなかで指導し、また子どもの欲求や性格を理解する助けにもする。

月二十三日頃の予定です。なお豊島区美術家協会(代表者山田申吾氏会員二百五十人)では十一月三十日から池袋、丸物八階で「歳末たすけあい作品即売展」を開き、作品を売った利益でめぐまれない人たちに暖かい手をさしのべようと日本画十三点洋画四十五点のほか彫刻、工芸品、色紙など二百点を持寄り、市価の半

額以下という奉仕価が人気を呼び、また会員の絵かきさんが交代で筆をとる即席

似顔絵かきで大変な盛況でした。



水道の  
寒波対策

寒さが厳しくなると結氷による水道管の破裂事故が多くなります。とくに気候の暖かいときに空設した水道管には寒さに対する配慮がなされていないこともあるので、地面から蛇口までの立ち上り部分にはホロ切れか荒なわを巻いて寒波を防

ことしの年末は消費ブームなどの影響で出るゴミの量は相当なものが予測されています。このゴミの中にはクズ物として換金できるものが約一〇％もあるといわれ、よく注意してこれらを除いておけばゴミの排出量も減り、清掃もラクく行くわけで、一石二鳥の効果があります。個

### ゴミを利用しよう

々の家庭だけではわずかなものですが、大掃除などの際、地区共同で集めれば相当額の収入があり、たとえば、その売上金で防犯ベルや街路灯をたてたり、あるいはレクリエーション費にあてることもできます。よ

# 特別区民税(第四期分)の納期は

☆ ☆ ☆

### 今年の総決算

師走は、給与生活者の税金に対する関心が高まる時です。今年にはボーナスが多いから税金もふえるに違いないという不安や、子どもが生まれたから相当選ってこようという期待などで算盤がはじかれる。年末調整はなぜ必要かといえば、一口にいうと毎月の給与から天引きした税額の合計と一年分の給与総額について計算した税額を比較して、

過不足額を今年最後の給与で精算するのが年末調整です。

十二月は源泉所得税の総決算、年末調整の月です。年末調整では生命保険料控除の申告や扶養親族の異動申告など、ちよっととした手続きを忘れると当然受けられる控除を逃がす結果にもなります。それに、今年は一月から所得税の減税が実施されて、配偶者控除や給与所得の定額控除が新設され

### 年末調整の注意点

それぞれ所得者に扶養親族を分けているときは、この七万円控除額は全部の扶養親族のうち一人だけにしか認められない。次に、第二人目以下は一律に三万円であったのを十五万円以上の扶養親族は一人五万円、十五才未満は一人三万円に改められた。給与所得控除額を計算する際、新たに収入金額

たり扶養控除額が改正されているので、年末調整で損をしないように気を付ける必要があります。  
イ 配偶者に所得がない場合、あっても年間五万円以下の場合には扶養親族として七万円の控除を受けていたが新たに九万円の配偶者控除が受けられる。  
ロ 従来、配偶者に年間五万円を超える所得がある場合、第一目目の扶養控除額は五万円であったが七万円に引き上げられた。ただし、同一世帯内に所得者が二人以上あり、そ

から一律に一万円を差し引く定額控除が設けられた。  
ニ 最低税率一割の適用限度が従来十万円から十五万円に引き上げられた。  
また、第二段階の一割五分の適用範囲が十五万円(十万円)を超え金額から四十万円(二十万円)までとなり第三段階の三割の適用範囲が四十万円(二十万円)を超える金額から七十万円(五十万円)までとなった。

☆ ☆ ☆  
(注) カッコ内は改正前



お母さんとつしよにたのしいつどい 豊島振興会館で



一足早いクリスマス 肢体不自由児父母の会 豊島区肢体不自由児父母の会 会結成五周年記念式とクリスマス会のつどいが二日午後 授興会館で開かれました。同父母の会、区など四団体の共催で、お母さんや子供たち約五百十人が集まり、体験を語り合ったり、西栗鴨中のブラスバンドや阪東勝栄社中のお嬢さんたちの踊りなど、お母さんのひざにだかれてたのしく過しました。おみやげにはケーキや手まり、絵本などクリスマスプレゼントをたくさんもらって大喜び。  
記念式では功労者として同区社会福祉協議会副会長浜中章吉氏ら十二人に感謝状と記念品が贈られました。

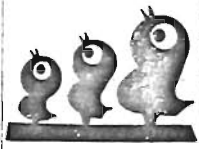
正月のレジャーは 山中湖畔 秀山荘で おなじみの区宮秀山荘では冬將軍の到来でスキー、スケート、わかさぎ釣りにみなさまのお出でをお待ちしております。新宿から準備で三時間半、片道四〇〇円、一泊一〇〇円、自すいで。詳細は内線二一五番総務課給与係へ

### 豊島区の人口

昭和36年12月1日

| 出張所 | 1      | 2      | 3      | 4      | 5      | 6      | 7      | 8      | 9      | 合計      |
|-----|--------|--------|--------|--------|--------|--------|--------|--------|--------|---------|
| 種別  |        |        |        |        |        |        |        |        |        |         |
| 世帯  | 22,012 | 23,695 | 12,387 | 9,711  | 6,866  | 9,487  | 6,118  | 7,626  | 6,715  | 104,547 |
| 人口  | 男      | 35,318 | 38,351 | 19,212 | 15,899 | 12,263 | 16,114 | 11,031 | 13,638 | 174,148 |
|     | 女      | 34,596 | 36,646 | 18,240 | 15,982 | 11,449 | 15,129 | 10,692 | 13,245 | 167,722 |
| 計   | 69,914 | 74,997 | 37,452 | 31,881 | 23,712 | 31,243 | 21,723 | 26,883 | 24,065 | 341,870 |

# お知らせ



## 国民年金一部改正 ②

▼受給資格期間の短縮  
障害、母子、遺児年金を受けるには、加入してから最低三年たっていることが必要でしたが、今度の改正で各年金とも、ひきつづいて一年間保険料を納入していれば受けられます。

▼未支給の年金は遺族へ  
年金をもらっていない人が、支払い日のこないうちに死亡したときには、特別の場合を除いて未支給の年金は支給されないことになってきたのが、今度の改正で死亡した人と一緒の年金が支給されることになりました。

▼公的年金の通算制度  
いままでは、異なった年金制度の間に期間の通算制度がなく、一つの制度に二〇年から二五年もの長い間加入していないと年金が受けられなかったのが今度の改正で一つの制度で年金を受けるに必要な資格期間をふ

たしてない場合でも、加入した年金の加入期間を通算して一定年数に達すればそれぞれの制度の加入期間に応じた年金が受けられることになっていきます。

## もと重人軍属の 恩給受付

恩給法の一部改正（戦地加算復活等）によるもと重人軍属の恩給受け付けを次のとおり行なっています。

### ▲陸軍関係

軍隊退職当時の本籍地単位で受け付けるのが原則です。東京部に本籍のあるひとで、区内に居住しているひとは受け付けます。区内に住んでいても本籍が他府県にあるひとは受け付けません。

### ▲海軍関係

本籍地が他府県でも区内に居住しておれば、受け付けます。

なお、申請資格のあるひとで大正五年以後に生れたひとは昭和三十七年十月以後に申請してください。恩給の時効は七年です。

## 中学卒業者の就職試験は 一月十日から

明年三月中学を卒業する

人で会社、工場へ就職するための選考試験は、東京都では明年一月十日から実施されます。早期に選考が行なわれると、就職する中学生も十分に学業に励むことができまので、明年一月十日から統一的に始めることになったものです。この適考日にご協力ください。

## 内職案内

ミシン洋裁、和裁、紙工木工その他の内職があります。ご希望の方は印鑑と住民登録抄本又は米穀通帳を持って、授産場へお出ください。

- ▼豊島授産場（第二出張所）電話 〇一八七八
- ▼長崎授産場（長崎二丁目児童遊園地となり）電話 〇六四五八
- ▼高田分室（目白警察うら）

- 一、環状五号線（大正大学前通り）の掘きく復旧工事 一月十二日まで
- 一、環状五号線（保証牛乳前通り） 一月八日まで
- 一、〃（堀之内） 十二月五日まで
- 一、放射八号線（ロータリー向原間）掘きく復旧工事 十二月二十日まで
- 一、池袋二丁目、池袋三丁目

## 図書館で貸出開始

豊島図書館では十二月一日から館外の団体貸出を開始しています。正月休みにはご利用ください。申込には七人以上の会員と代表者をつ



出張所電話局番の変更

くりに、印鑑と米穀通帳を持参することが必要です。貸出期間は一ヶ月、会員の数により二十冊から五十冊まで借りられる。このため貸出図書は約千冊用意してあります。詳細は内線三四二へ

- 一、環状五号線（大正大学前通り）の掘きく復旧工事、十二月二十六日まで
- 一、環状五号線（保証牛乳前通り） 一月八日まで
- 一、〃（堀之内） 十二月五日まで
- 一、放射八号線（ロータリー向原間）掘きく復旧工事 十二月二十日まで
- 一、池袋二丁目、池袋三丁目

- 一、西奥鴨四丁目疎開道路買収による道路改修工事 十二月二十六日まで
- 一、駒込三丁目六義園脇隅切部分買収による道路改修工事 十二月二十六日まで

## 道路工事

- 一、駒込一丁目（木戸坂）全面セメント、コンクリート舗装工事、十二月十六日まで
- 一、長崎五丁目二番地

## 池袋公共職業安定所では

パートタイムの、働き手を求めています。職種は雑工、雑役、前後、店員、家政婦事務員等で、経験を必要としな

いもの。賃金は一日女子四、五〇円、パート課（〇一七七）えお問合せください。

- 出張所電話局番の変更
- △第六出張所（97）五一七〇
- △第八出張所（97）五九一三
- △第九出張所（97）二八二六
- △第九出張所分室（97）五三六四

## 読書案内

アンドレ・モーロワ 京都歳時記 吉井 勇 島 イギリスの女性 宮本常一編 島 島田とみ子 島の博物誌 南原 実 健康設計

（暮らしの図書室） 釣り針の話 直良信夫 フランス美術 柳 亭 クレーの日記 南原 実 私の演劇教室 福田恒存 私の見た裸の ジャイアンツ 水原 茂

漢字漢語談義 諸橋 攸次 海鳴りの底から 堀田善衛 黒潮のはてに子ら ありて 高津 勉 さくらの花 網野 菊 湯葉、隅田川 芝木 好子 パパとママの娘 能勢 まさ子 美の繫聚 三島由紀夫 モーム評伝 リチャード・コッデル どくとるマンボウ昆虫記 北 杜夫

☆ ☆ ☆