

東京都豊島区長 村 木 秀 彦 君の挨拶

区民の皆様ありましておめでとうございませう。昭和三十一年の新春を迎え、皆様には益々隆勢の

と重ねてお祝い申し上げます。特に先づ世紀の女

一史の上輝かしい一日を飾るごときです。誠に同様の喜びであります。この「オリーブ」の

際入、御心をこめてお喜び申し上げます。更に同様の喜びであります。誠に同様の喜びであります。

迎える心算をいささか同様の喜びであります。誠に同様の喜びであります。誠に同様の喜びであります。

願ひて昭和三十一年度諸事業も各々豊島区議会のご協力を以て区民の理解あるご協力により

若女進行いたして二役と敬請させていただきます。誠に同様の喜びであります。誠に同様の喜びであります。

その一強を申し上げます。また本事業につきましては、特別区民の御物納御修飾前年同様、

年次計画として実施してまいりましたが、昨年は「オリーブ」の同様の喜びであります。誠に同様の喜びであります。

また、先づ「オリーブ」の同様の喜びであります。誠に同様の喜びであります。誠に同様の喜びであります。

更に教育の発展に努め、中学校教育の充実を図り、小学校教育の

に講堂兼体育館、中学校を建設し、児童の健全育成に努め、また本区立の

用校舎の充実を図り、児童の健全育成に努め、また本区立の

用校舎の充実を図り、児童の健全育成に努め、また本区立の

用校舎の充実を図り、児童の健全育成に努め、また本区立の

用校舎の充実を図り、児童の健全育成に努め、また本区立の

用校舎の充実を図り、児童の健全育成に努め、また本区立の

用校舎の充実を図り、児童の健全育成に努め、また本区立の

用校舎の充実を図り、児童の健全育成に努め、また本区立の

用校舎の充実を図り、児童の健全育成に努め、また本区立の

用校舎の充実を図り、児童の健全育成に努め、また本区立の

用校舎の充実を図り、児童の健全育成に努め、また本区立の

用校舎の充実を図り、児童の健全育成に努め、また本区立の

用校舎の充実を図り、児童の健全育成に努め、また本区立の

用校舎の充実を図り、児童の健全育成に努め、また本区立の

用校舎の充実を図り、児童の健全育成に努め、また本区立の

用校舎の充実を図り、児童の健全育成に努め、また本区立の

用校舎の充実を図り、児童の健全育成に努め、また本区立の

用校舎の充実を図り、児童の健全育成に努め、また本区立の

用校舎の充実を図り、児童の健全育成に努め、また本区立の

用校舎の充実を図り、児童の健全育成に努め、また本区立の

用校舎の充実を図り、児童の健全育成に努め、また本区立の

用校舎の充実を図り、児童の健全育成に努め、また本区立の

用校舎の充実を図り、児童の健全育成に努め、また本区立の

用校舎の充実を図り、児童の健全育成に努め、また本区立の

用校舎の充実を図り、児童の健全育成に努め、また本区立の

用校舎の充実を図り、児童の健全育成に努め、また本区立の

用校舎の充実を図り、児童の健全育成に努め、また本区立の

用校舎の充実を図り、児童の健全育成に努め、また本区立の

用校舎の充実を図り、児童の健全育成に努め、また本区立の

用校舎の充実を図り、児童の健全育成に努め、また本区立の

用校舎の充実を図り、児童の健全育成に努め、また本区立の

用校舎の充実を図り、児童の健全育成に努め、また本区立の

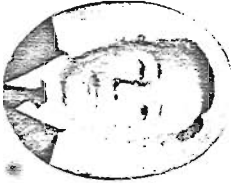
用校舎の充実を図り、児童の健全育成に努め、また本区立の

用校舎の充実を図り、児童の健全育成に努め、また本区立の

用校舎の充実を図り、児童の健全育成に努め、また本区立の

用校舎の充実を図り、児童の健全育成に努め、また本区立の

用校舎の充実を図り、児童の健全育成に努め、また本区立の



東京都豊島区議会議長 田 村 為 次 郎 君の挨拶

区民のみなさま新年おめでとうございます。

希望にみちみちた新春を迎え、各々が心からお祝い申し上げます。

昨年五月の統一地方選挙にあたり、各位のご支援にまじり、本区区議議員として候選し、

名が選任され、ここに初の新年を迎え、思いを新たにすべく、

おかげをもちまして、今日まで大膽な職員を委嘱し、

協力したまひ、ご支援の意を表すものであります。

おかげをもちまして、今日まで大膽な職員を委嘱し、

協力したまひ、ご支援の意を表すものであります。

おかげをもちまして、今日まで大膽な職員を委嘱し、

協力したまひ、ご支援の意を表すものであります。

おかげをもちまして、今日まで大膽な職員を委嘱し、

協力したまひ、ご支援の意を表すものであります。

おかげをもちまして、今日まで大膽な職員を委嘱し、

協力したまひ、ご支援の意を表すものであります。

おかげをもちまして、今日まで大膽な職員を委嘱し、

協力したまひ、ご支援の意を表すものであります。

おかげをもちまして、今日まで大膽な職員を委嘱し、

協力したまひ、ご支援の意を表すものであります。

おかげをもちまして、今日まで大膽な職員を委嘱し、

協力したまひ、ご支援の意を表すものであります。

おかげをもちまして、今日まで大膽な職員を委嘱し、

協力したまひ、ご支援の意を表すものであります。

おかげをもちまして、今日まで大膽な職員を委嘱し、

協力したまひ、ご支援の意を表すものであります。

おかげをもちまして、今日まで大膽な職員を委嘱し、

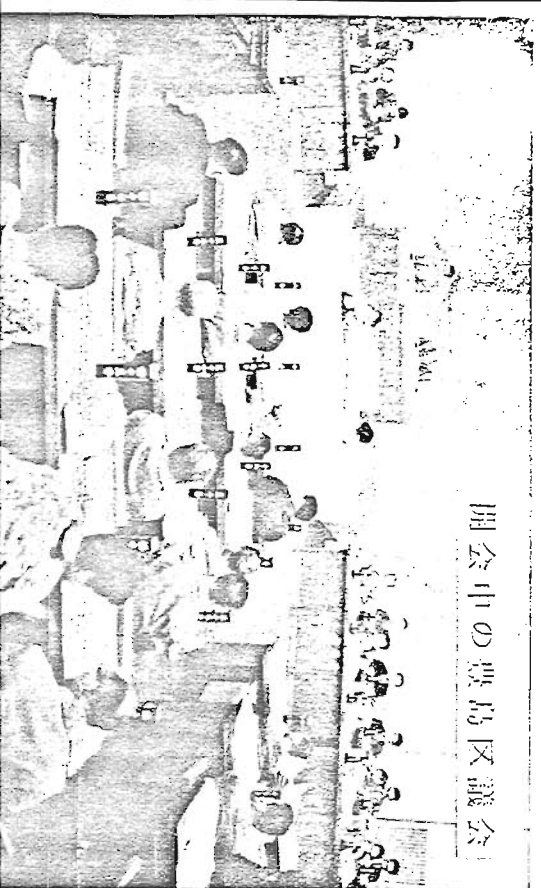
協力したまひ、ご支援の意を表すものであります。

おかげをもちまして、今日まで大膽な職員を委嘱し、

協力したまひ、ご支援の意を表すものであります。

おかげをもちまして、今日まで大膽な職員を委嘱し、

開会中の豊島区議会



豊島区の人口は375,157人

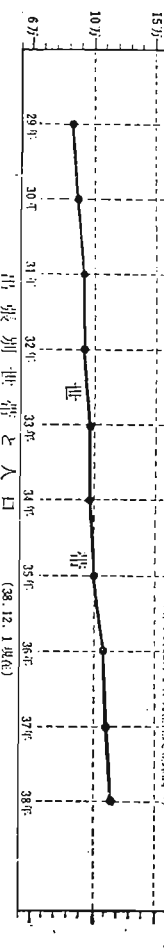
123,494世帯に

国勢調査に基づく推計 38.12.1

最近10年のあゆみ

| 年次 | 人口 | 世帯 |
|-------|---------|---------|
| 昭和29年 | 288,417 | 75,076 |
| 昭和30年 | 301,016 | 79,711 |
| 昭和31年 | 308,381 | 82,435 |
| 昭和32年 | 316,982 | 86,465 |
| 昭和33年 | 324,097 | 90,052 |
| 昭和34年 | 329,382 | 93,687 |
| 昭和35年 | 337,031 | 99,426 |
| 昭和36年 | 341,870 | 104,547 |
| 昭和37年 | 346,771 | 108,908 |
| 昭和38年 | 351,538 | 113,467 |

(昭和38年11月現在推計)



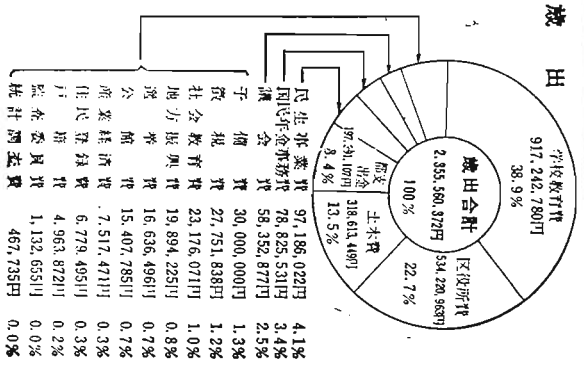
昭和38年11月現在推計

区議会活動

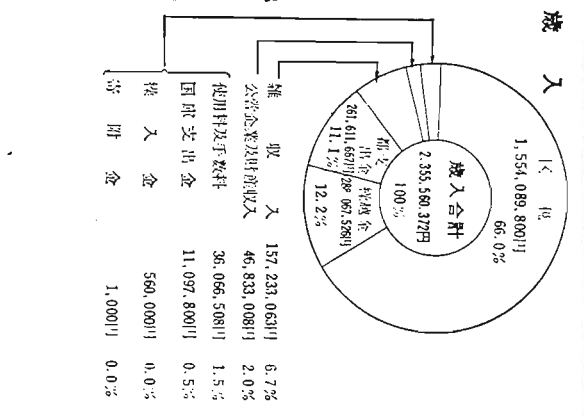
Table showing council activities with columns for month, meeting type, attendance, and committee members.

Table showing council members and their respective committees.

歳出



歳入



昭和38年度の大区予算編成は、地方自治の精神を基盤として財政事情の許す限りにおいて行政効果を最大に生かすよう努力しました。

Table of council members (議員) including names, districts, and party affiliations.

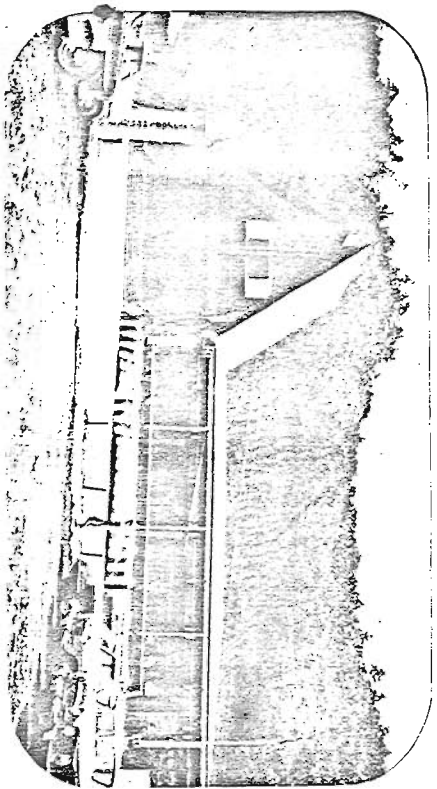
Table of council officers (役員) including Chairman (議長), Vice-Chairman (副議長), and various committee chairs.

Table of council members (議員) including names, districts, and party affiliations.

Table of council officers (役員) including Chairman (議長), Vice-Chairman (副議長), and various committee chairs.

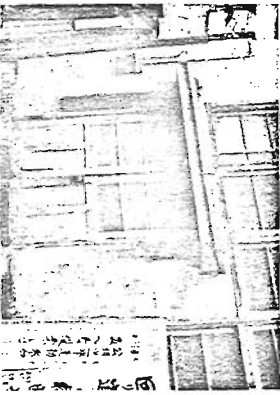
区内官公署と通称

板橋区

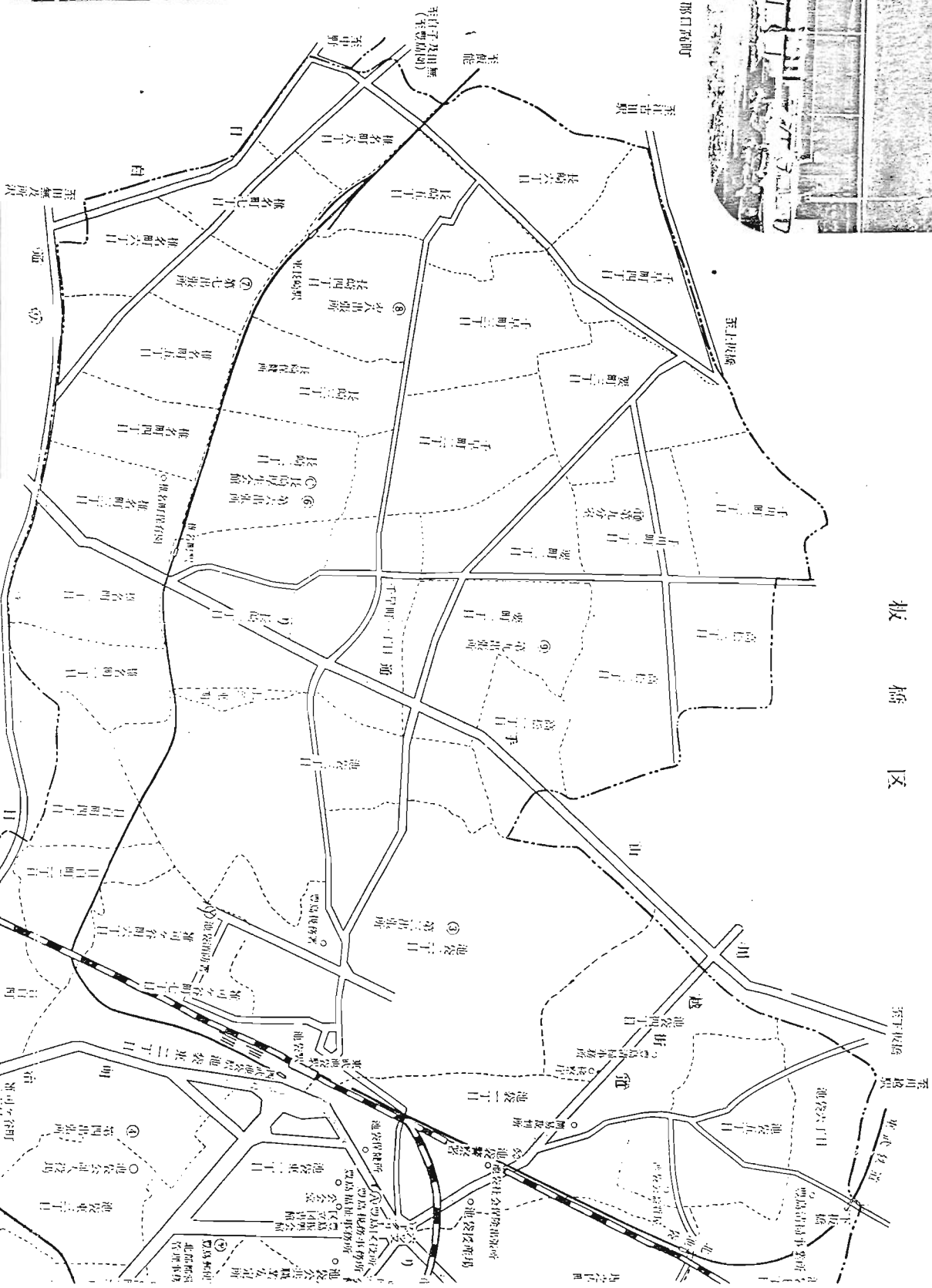
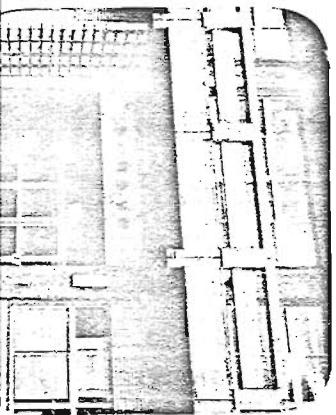
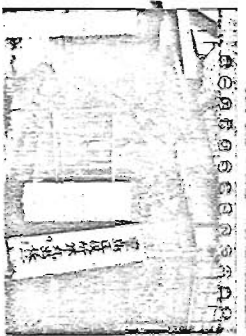


豊島区立高麗林町学校 埼玉県入間郡口高町

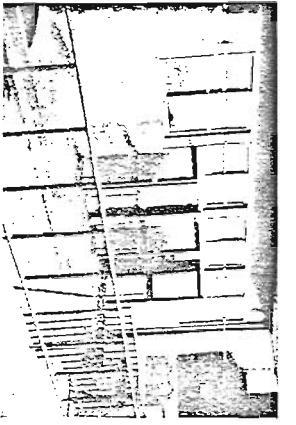
◎第九出張所



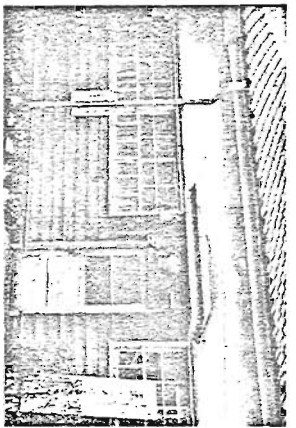
◎第九出張所分室



◎長崎厚生会館



新 宿 区



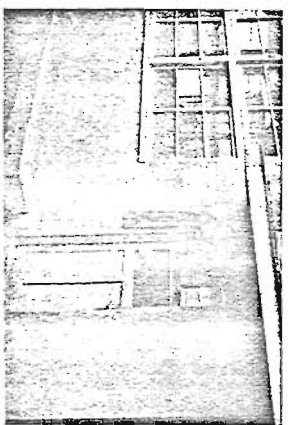
◎第8出張所

◎第7出張所

◎第6出張所

区役所・区内官公署一覽

| 施設名 | 所在地 | 電 話 | 施設名 | 所在地 | 電 話 | 施設名 | 所在地 | 電 話 |
|----------|-----------|----------|-------------|---------|----------|-------------|---------|----------|
| 豊島 区役所 | 池袋東1～18 | 981-1111 | 池袋 郵便局 | 池袋東1～19 | 981-4804 | 池袋 郵便局 | 池袋東1～19 | 981-4804 |
| 第一出張所 | 池袋東1～3 | 982-4975 | 池袋 警察署 | 池袋東1～19 | 981-4804 | 池袋 警察署 | 池袋東1～19 | 981-4804 |
| 第二出張所 | 池袋東1～5 | 971-0431 | 池袋 消防事務所 | 池袋東1～19 | 981-4804 | 池袋 消防事務所 | 池袋東1～19 | 981-4804 |
| 第三出張所 | 池袋東2～10 | 971-4974 | 池袋 清掃事務所 | 池袋東1～19 | 981-4804 | 池袋 清掃事務所 | 池袋東1～19 | 981-4804 |
| 第四出張所 | 池袋東2～26 | 971-3637 | 池袋 福祉事務所 | 池袋東1～19 | 981-4804 | 池袋 福祉事務所 | 池袋東1～19 | 981-4804 |
| 第五出張所 | 池袋東2～1057 | 971-1729 | 池袋 児童相談所 | 池袋東1～19 | 981-4804 | 池袋 児童相談所 | 池袋東1～19 | 981-4804 |
| 第六出張所 | 池袋東2～6 | 957-5170 | 池袋 生涯学習センター | 池袋東1～19 | 981-4804 | 池袋 生涯学習センター | 池袋東1～19 | 981-4804 |
| 第七出張所 | 池袋東2～2284 | 951-5159 | 池袋 区民センター | 池袋東1～19 | 981-4804 | 池袋 区民センター | 池袋東1～19 | 981-4804 |
| 第八出張所 | 池袋東3～33 | 957-5913 | 池袋 区民センター | 池袋東1～19 | 981-4804 | 池袋 区民センター | 池袋東1～19 | 981-4804 |
| 第九出張所 | 池袋東1～35 | 957-2826 | 池袋 区民センター | 池袋東1～19 | 981-4804 | 池袋 区民センター | 池袋東1～19 | 981-4804 |
| 豊島 公会堂 | 池袋東1～19 | 981-1009 | 池袋 区民センター | 池袋東1～19 | 981-4804 | 池袋 区民センター | 池袋東1～19 | 981-4804 |
| 豊島 区立図書館 | 池袋東1～19 | 982-6927 | 池袋 区民センター | 池袋東1～19 | 981-4804 | 池袋 区民センター | 池袋東1～19 | 981-4804 |
| 豊島 区立体育館 | 池袋東1～55 | 981-8558 | 池袋 区民センター | 池袋東1～19 | 981-4804 | 池袋 区民センター | 池袋東1～19 | 981-4804 |
| 長崎 厚生会館 | 池袋東2～2122 | 957-6158 | 池袋 区民センター | 池袋東1～19 | 981-4804 | 池袋 区民センター | 池袋東1～19 | 981-4804 |
| 長崎 厚生会館 | 池袋東2～6 | 957-6158 | 池袋 区民センター | 池袋東1～19 | 981-4804 | 池袋 区民センター | 池袋東1～19 | 981-4804 |
| 豊島 総合体育場 | 池袋東1～3277 | 971-0031 | 池袋 区民センター | 池袋東1～19 | 981-4804 | 池袋 区民センター | 池袋東1～19 | 981-4804 |
| 池袋 公会堂 | 池袋東1～134 | 971-9477 | 池袋 区民センター | 池袋東1～19 | 981-4804 | 池袋 区民センター | 池袋東1～19 | 981-4804 |
| 池袋 公会堂 | 池袋東1～15 | 982-2811 | 池袋 区民センター | 池袋東1～19 | 981-4804 | 池袋 区民センター | 池袋東1～19 | 981-4804 |
| 池袋 公会堂 | 池袋東1～1847 | 983-7804 | 池袋 区民センター | 池袋東1～19 | 981-4804 | 池袋 区民センター | 池袋東1～19 | 981-4804 |
| 池袋 公会堂 | 池袋東1～139 | 971-8568 | 池袋 区民センター | 池袋東1～19 | 981-4804 | 池袋 区民センター | 池袋東1～19 | 981-4804 |



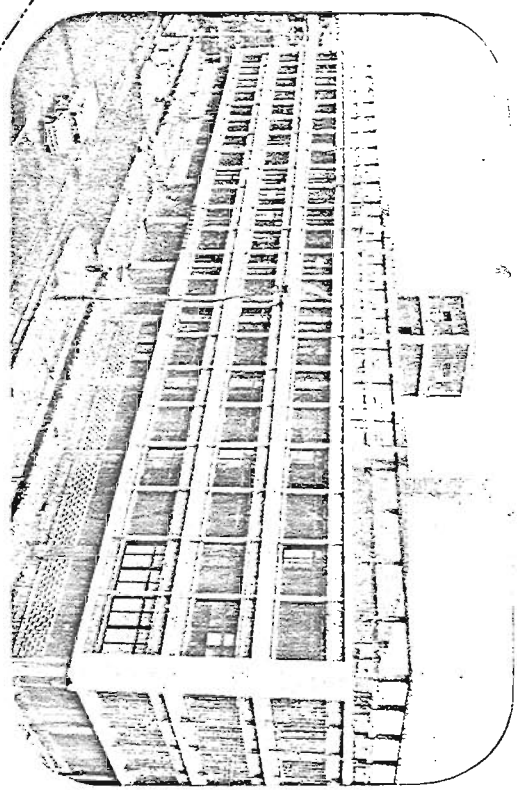
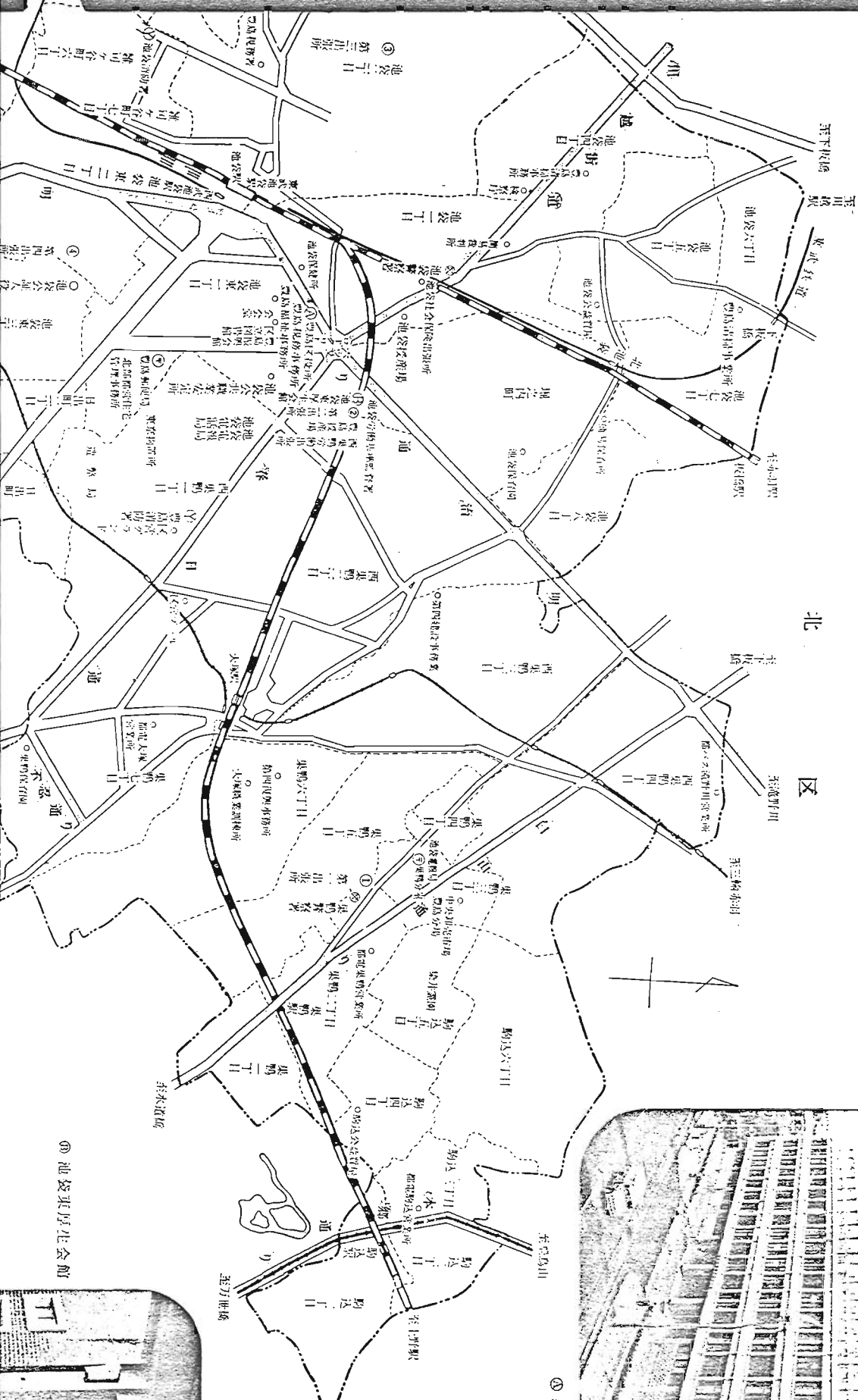
◎第5出張所



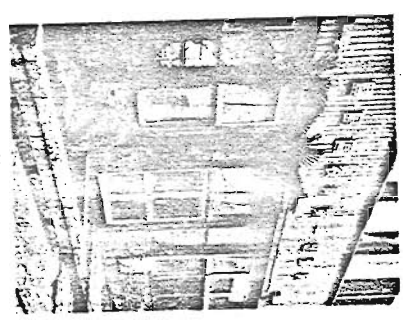
道路の呼び名一覽

- 1 内外通り
- 2 船越通り
- 3 船越通り
- 4 船越通り
- 5 船越通り
- 6 船越通り
- 7 船越通り
- 8 船越通り
- 9 船越通り
- 10 船越通り
- 11 船越通り
- 12 船越通り
- 13 船越通り
- 14 船越通り
- 15 船越通り
- 16 岸町通り
- 17 岸町通り
- 18 岸町通り
- 19 岸町通り
- 20 岸町通り
- 21 岸町通り
- 22 岸町通り
- 23 岸町通り
- 24 岸町通り
- 25 岸町通り
- 26 岸町通り
- 27 岸町通り
- 28 岸町通り
- 29 岸町通り
- 30 岸町通り
- 31 世田谷通り
- 32 世田谷通り
- 33 世田谷通り
- 34 世田谷通り
- 35 世田谷通り
- 36 世田谷通り
- 37 世田谷通り
- 38 世田谷通り
- 39 世田谷通り
- 40 世田谷通り
- 41 世田谷通り
- 42 世田谷通り
- 43 世田谷通り
- 44 世田谷通り

公署と通称道路名



① 総合庁舎



② 第1出張所



③ 池袋東厚生会館

庁舎の窓口案内

豊島区役所 電話大代表 (981) 1111

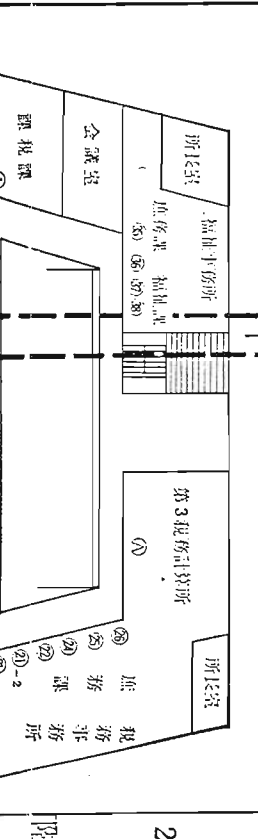
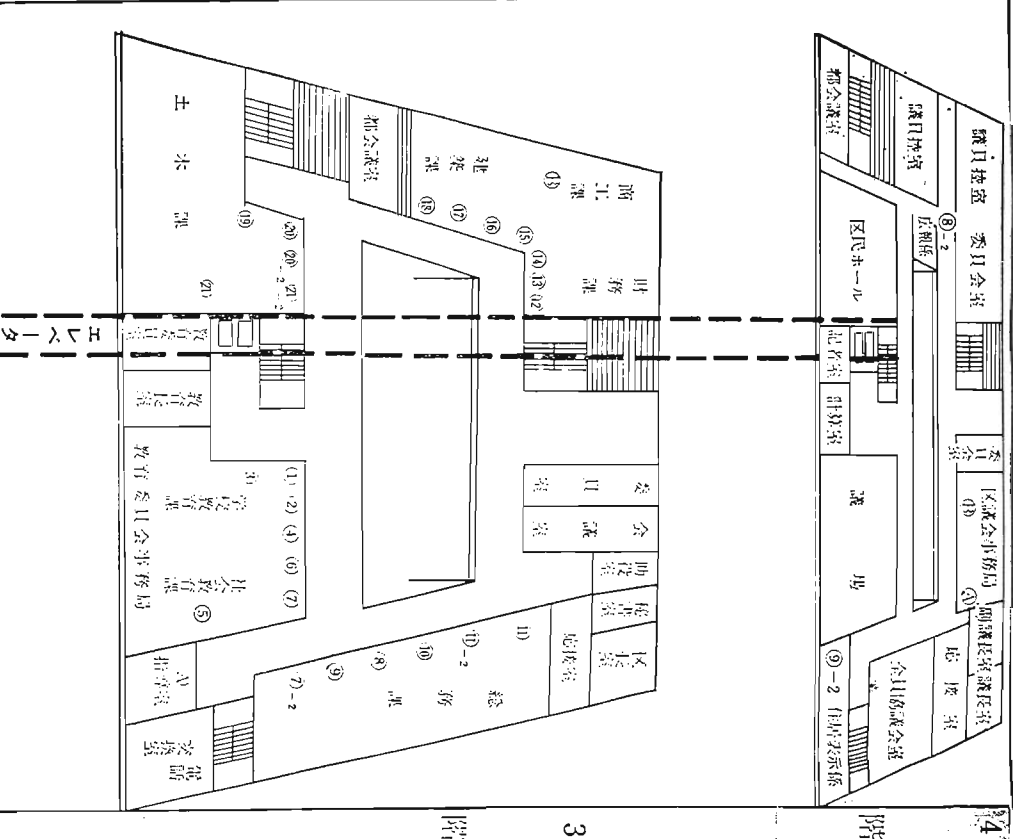
() かつこ内は内線番号

- ⑧-2 総務課 広報係 (366) 区政広報の編集発行、報道に関すること。
- ⑨ 区議会事務局 庶務係 (369) 陳情、請願に関すること。
- ⑩ 市民生活課 (359) 生活相談、生活相談員に関すること。
- ⑪ 市民生活課 (371) 本会議および委員会に関すること。

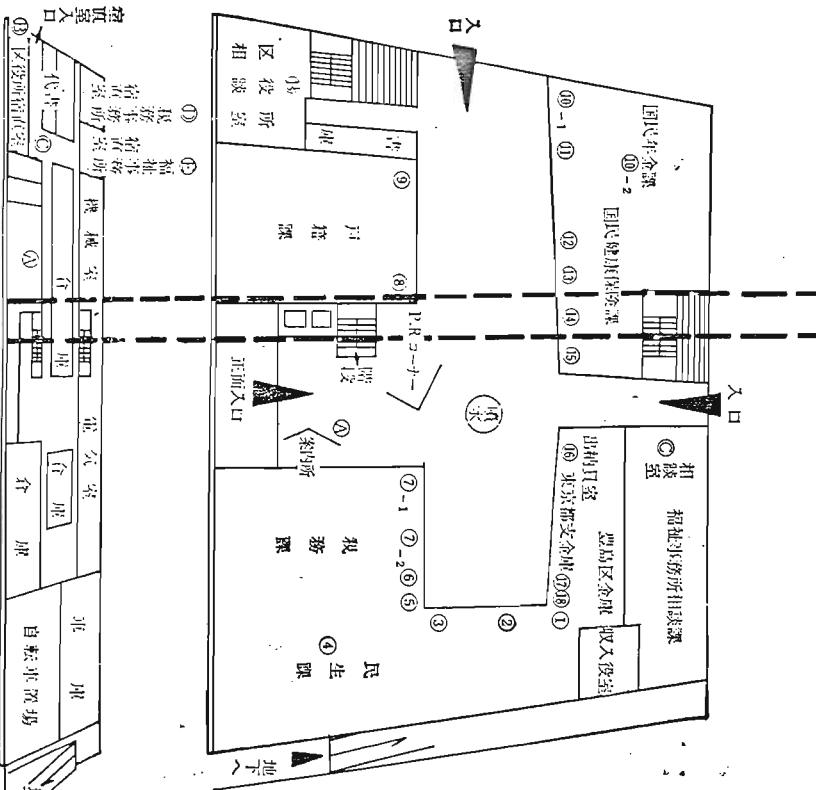
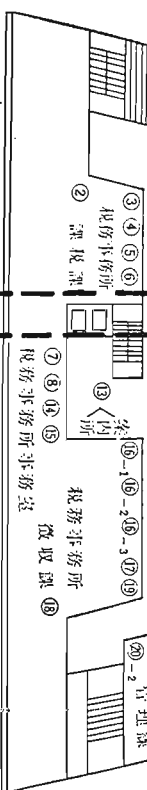
- ① 学校教育課 学事係 (327) 学校教育の進捗、入退学、給食に関すること。
- ② 児童課 (331) 児童の健康、安全、生活に関すること。
- ③ 区立学校の施設および児童福祉に関すること。
- ④ 庶務係 (325) 教育委員会に関すること。
- ⑤ 教職員係 (329) 学校児童福祉事業、教育統計に関すること。
- ⑥ 社会教育課 文化係 (335) 成人、青少年、社会教育、図書館関係。
- ⑦ 体育およびレクリエーションの指導奨励。
- ⑧ 指導室 学務係 (338) 指導室の研修活動、児童福祉に関すること。
- ⑨ 総務課 統計調査係 (309) 諸法令の統計および調査、統計資料の取集整備。
- ⑩ 各種調査と調査課 (214) 各種調査、人口調査の受付に関すること。
- ⑪ 区民係 (216) 区民の生活、福祉に関すること。
- ⑫ 児童課 (213) 児童の生活、福祉に関すること。
- ⑬ 給食係 (215) 給食の調理、衛生に関すること。
- ⑭ 児童課 (211) 児童の生活、福祉に関すること。
- ⑮ 各種物品などの管理係、私立学校幼稚園関係。
- ⑯-2 人事情報係 (218) 職員の身元、進退、服務、教育に関すること。

- ① 財政課 課用度係 (222) 工事、進退、修繕などの請負契約に関すること。
- ② 予算係 (221) 予算編成と経理に関すること。
- ③ 庶務係 (288) 食糧の配給、食糧関係の各種業務に関すること。
- ④ 商工係 (267) 商工の振興、観光および観光振興に関すること。
- ⑤ 商工相談所 (269) 経営、金融、税、取引その他経営全般の相談。
- ⑥ 指導課 指導係 (316) 指導課の指導業務に関すること。
- ⑦ 住宅係 (314) 住宅の建設、管理に関すること。
- ⑧ 指導係 (315) 指導業務、建築士、その他建築関係。
- ⑨ 土木課 土木係 (299) 道路、公共施設、道路開きと埋戻し工事の設計。
- ⑩ 管理係 (295) 道路、公園、屋外広告物、道路開きとの許可関係。
- ⑪ 庶務係 (296) 自動車臨時運行許可、体育施設の使用許可関係。
- ⑫-2 工事係 (298) 工事、公共施設などの維持修繕工事と道路関係。
- ⑬-2 公園係 (294) 公園の設計、公園児童遊園地の施設維持。

- ① 徴収課 収納主任 (220) 徴収業務の管理。
- ② 管理課 課長 (205) 管理業務の管理。
- ③ 管理第三係 (225) 管理業務の管理。
- ④ 管理第一係 (226) 管理業務の管理。
- ⑤ 管理第二係 (224) 管理業務の管理。
- ⑥ 庶務課 庶務係 (202) 庶務業務の管理。
- ⑦ 庶務課 庶務係 (203) 庶務業務の管理。
- ⑧ 経理係 (204) 経理業務の管理。



- ① 課税課 法人事務係 (210)
- ② 課税課 土地係 (219)
- ③ 課税課 住居資産係 (217)
- ④ 課税課 第一・第二係 (213)
- ⑤ 課税課 家屋・土地・住居資産係 (214)
- ⑥ 課税課 間税係 (222)
- ⑦ 課税課 個人課税係 (208)
- ⑧ 課税課 経理係 (204)



福祉取得住所委員で区委員資格喪失再交付などの交付と証紙捺印と捺印。以上のほか、遺失届、死体届、失踪届の提出及び交付取扱業務の完了。

◆国民年金関係...
 国民年金関係... 国民年金関係...

◆国民健康保険関係...
 国民健康保険関係... 国民健康保険関係...

◆区民税の納入...
 区民税の納入... 区民税の納入...

◆配給...
 配給... 配給...

- ⑮ 庶務課 庶務係・受付
- ⑯ 徴収課 租税貯蓄組合係 (236)
- ⑰ 庶務課 整理係 (228)
- ⑱ 徴収第二係 (232)
- ⑲-1 徴収第一係 (206)
- ⑲-2 徴収第一係 (206)
- ⑲-3 徴収第一係 (206)
- ⑲-4 徴収第一係 (206)
- ⑲-5 徴収第一係 (206)
- ⑲-6 徴収第一係 (206)
- ⑲-7 徴収第一係 (206)
- ⑲-8 徴収第一係 (206)
- ⑲-9 徴収第一係 (206)
- ⑲-10 徴収第一係 (206)
- ⑲-11 徴収第一係 (206)
- ⑲-12 徴収第一係 (206)
- ⑲-13 徴収第一係 (206)
- ⑲-14 徴収第一係 (206)
- ⑲-15 徴収第一係 (206)
- ⑲-16 徴収第一係 (206)
- ⑲-17 徴収第一係 (206)
- ⑲-18 徴収第一係 (206)
- ⑲-19 徴収第一係 (206)
- ⑲-20 徴収第一係 (206)
- ⑲-21 徴収第一係 (206)
- ⑲-22 徴収第一係 (206)
- ⑲-23 徴収第一係 (206)
- ⑲-24 徴収第一係 (206)
- ⑲-25 徴収第一係 (206)
- ⑲-26 徴収第一係 (206)
- ⑲-27 徴収第一係 (206)
- ⑲-28 徴収第一係 (206)
- ⑲-29 徴収第一係 (206)
- ⑲-30 徴収第一係 (206)
- ⑲-31 徴収第一係 (206)
- ⑲-32 徴収第一係 (206)
- ⑲-33 徴収第一係 (206)
- ⑲-34 徴収第一係 (206)
- ⑲-35 徴収第一係 (206)
- ⑲-36 徴収第一係 (206)
- ⑲-37 徴収第一係 (206)
- ⑲-38 徴収第一係 (206)
- ⑲-39 徴収第一係 (206)
- ⑲-40 徴収第一係 (206)
- ⑲-41 徴収第一係 (206)
- ⑲-42 徴収第一係 (206)
- ⑲-43 徴収第一係 (206)
- ⑲-44 徴収第一係 (206)
- ⑲-45 徴収第一係 (206)
- ⑲-46 徴収第一係 (206)
- ⑲-47 徴収第一係 (206)
- ⑲-48 徴収第一係 (206)
- ⑲-49 徴収第一係 (206)
- ⑲-50 徴収第一係 (206)

- ① 収入徴収 会計係 (321)
- ② 出納その他の会計、決算、区民庫に関すること。
- ③ 管財係 (322)
- ④ 区内の府立および管財物の管理、物品の出稼保管。
- ⑤ 民生課 援護係 (252)
- ⑥ 障がい者、障がい者施設などの援護と引揚ぎ関係。
- ⑦ 厚生係 (251)
- ⑧ 青少年の保護育成、区民の児童福祉と保護育成。
- ⑨ 税務課 徴収係 (227)
- ⑩ 滞納金の徴収および滞納処分に関すること。
- ⑪ 庶務係 (231)
- ⑫ 特別区民税以外の区民税の賦課徴収と税金の証明
- ⑬ 課税第一係 (233)
- ⑭ 特別区民税 (特別徴収を除く) の賦課徴収
- ⑮ 課税第二係 (234)
- ⑯ 特別区民税 (普通徴収を除く) の賦課徴収。
- ⑰ 戸籍課 住民登録係 (262)
- ⑱ 戸籍課 認可と住民登録および外国人登録関係。
- ⑲ 戸籍係 (261)
- ⑲-1 戸籍および戸籍関係に関することと人口動態。
- ⑲-2 国民年金の適用および保険料の前払、追徴と還付
- ⑲-3 国民年金の適用および保険料の前払、追徴と還付
- ⑲-4 国民年金関係の応じらばきと検認に関すること。
- ⑲-5 国民年金関係の応じらばきと検認に関すること。
- ⑲-6 国民年金関係の応じらばきと検認に関すること。
- ⑲-7 国民年金関係の応じらばきと検認に関すること。
- ⑲-8 国民年金関係の応じらばきと検認に関すること。
- ⑲-9 国民年金関係の応じらばきと検認に関すること。
- ⑲-10 国民年金関係の応じらばきと検認に関すること。
- ⑲-11 国民年金関係の応じらばきと検認に関すること。
- ⑲-12 国民年金関係の応じらばきと検認に関すること。
- ⑲-13 国民年金関係の応じらばきと検認に関すること。
- ⑲-14 国民年金関係の応じらばきと検認に関すること。
- ⑲-15 国民年金関係の応じらばきと検認に関すること。
- ⑲-16 国民年金関係の応じらばきと検認に関すること。
- ⑲-17 国民年金関係の応じらばきと検認に関すること。
- ⑲-18 国民年金関係の応じらばきと検認に関すること。
- ⑲-19 国民年金関係の応じらばきと検認に関すること。
- ⑲-20 国民年金関係の応じらばきと検認に関すること。
- ⑲-21 国民年金関係の応じらばきと検認に関すること。
- ⑲-22 国民年金関係の応じらばきと検認に関すること。
- ⑲-23 国民年金関係の応じらばきと検認に関すること。
- ⑲-24 国民年金関係の応じらばきと検認に関すること。
- ⑲-25 国民年金関係の応じらばきと検認に関すること。
- ⑲-26 国民年金関係の応じらばきと検認に関すること。
- ⑲-27 国民年金関係の応じらばきと検認に関すること。
- ⑲-28 国民年金関係の応じらばきと検認に関すること。
- ⑲-29 国民年金関係の応じらばきと検認に関すること。
- ⑲-30 国民年金関係の応じらばきと検認に関すること。
- ⑲-31 国民年金関係の応じらばきと検認に関すること。
- ⑲-32 国民年金関係の応じらばきと検認に関すること。
- ⑲-33 国民年金関係の応じらばきと検認に関すること。
- ⑲-34 国民年金関係の応じらばきと検認に関すること。
- ⑲-35 国民年金関係の応じらばきと検認に関すること。
- ⑲-36 国民年金関係の応じらばきと検認に関すること。
- ⑲-37 国民年金関係の応じらばきと検認に関すること。
- ⑲-38 国民年金関係の応じらばきと検認に関すること。
- ⑲-39 国民年金関係の応じらばきと検認に関すること。
- ⑲-40 国民年金関係の応じらばきと検認に関すること。
- ⑲-41 国民年金関係の応じらばきと検認に関すること。
- ⑲-42 国民年金関係の応じらばきと検認に関すること。
- ⑲-43 国民年金関係の応じらばきと検認に関すること。
- ⑲-44 国民年金関係の応じらばきと検認に関すること。
- ⑲-45 国民年金関係の応じらばきと検認に関すること。
- ⑲-46 国民年金関係の応じらばきと検認に関すること。
- ⑲-47 国民年金関係の応じらばきと検認に関すること。
- ⑲-48 国民年金関係の応じらばきと検認に関すること。
- ⑲-49 国民年金関係の応じらばきと検認に関すること。
- ⑲-50 国民年金関係の応じらばきと検認に関すること。

区役所 庶務係 (378) ① 豊島区役所 庶務係 (298)

フォイアラー (380) ② 代 豊島区役所 庶務係 (298)

豊島区役所 庶務係 (298) ③ 豊島区役所 庶務係 (298)

豊島区役所 庶務係 (298) ④ 豊島区役所 庶務係 (298)

豊島区役所 庶務係 (298) ⑤ 豊島区役所 庶務係 (298)

豊島区役所 庶務係 (298) ⑥ 豊島区役所 庶務係 (298)

豊島区役所 庶務係 (298) ⑦ 豊島区役所 庶務係 (298)

豊島区役所 庶務係 (298) ⑧ 豊島区役所 庶務係 (298)

豊島区役所 庶務係 (298) ⑨ 豊島区役所 庶務係 (298)

豊島区役所 庶務係 (298) ⑩ 豊島区役所 庶務係 (298)

豊島区役所 庶務係 (298) ⑪ 豊島区役所 庶務係 (298)

豊島区役所 庶務係 (298) ⑫ 豊島区役所 庶務係 (298)

豊島区役所 庶務係 (298) ⑬ 豊島区役所 庶務係 (298)

豊島区役所 庶務係 (298) ⑭ 豊島区役所 庶務係 (298)

豊島区役所 庶務係 (298) ⑮ 豊島区役所 庶務係 (298)

豊島区役所 庶務係 (298) ⑯ 豊島区役所 庶務係 (298)

豊島区役所 庶務係 (298) ⑰ 豊島区役所 庶務係 (298)

豊島区役所 庶務係 (298) ⑱ 豊島区役所 庶務係 (298)

豊島区役所 庶務係 (298) ⑲-1 豊島区役所 庶務係 (298)

豊島区役所 庶務係 (298) ⑲-2 豊島区役所 庶務係 (298)

豊島区役所 庶務係 (298) ⑲-3 豊島区役所 庶務係 (298)

豊島区役所 庶務係 (298) ⑲-4 豊島区役所 庶務係 (298)

豊島区役所 庶務係 (298) ⑲-5 豊島区役所 庶務係 (298)

豊島区役所 庶務係 (298) ⑲-6 豊島区役所 庶務係 (298)

豊島区役所 庶務係 (298) ⑲-7 豊島区役所 庶務係 (298)

豊島区役所 庶務係 (298) ⑲-8 豊島区役所 庶務係 (298)

豊島区役所 庶務係 (298) ⑲-9 豊島区役所 庶務係 (298)

豊島区役所 庶務係 (298) ⑲-10 豊島区役所 庶務係 (298)

豊島区役所 庶務係 (298) ⑲-11 豊島区役所 庶務係 (298)

豊島区役所 庶務係 (298) ⑲-12 豊島区役所 庶務係 (298)

豊島区役所 庶務係 (298) ⑲-13 豊島区役所 庶務係 (298)

豊島区役所 庶務係 (298) ⑲-14 豊島区役所 庶務係 (298)

豊島区役所 庶務係 (298) ⑲-15 豊島区役所 庶務係 (298)

豊島区役所 庶務係 (298) ⑲-16 豊島区役所 庶務係 (298)

豊島区役所 庶務係 (298) ⑲-17 豊島区役所 庶務係 (298)

豊島区役所 庶務係 (298) ⑲-18 豊島区役所 庶務係 (298)

豊島区役所 庶務係 (298) ⑲-19 豊島区役所 庶務係 (298)

豊島区役所 庶務係 (298) ⑲-20 豊島区役所 庶務係 (298)

豊島区役所 庶務係 (298) ⑲-21 豊島区役所 庶務係 (298)

豊島区役所 庶務係 (298) ⑲-22 豊島区役所 庶務係 (298)

豊島区役所 庶務係 (298) ⑲-23 豊島区役所 庶務係 (298)

豊島区役所 庶務係 (298) ⑲-24 豊島区役所 庶務係 (298)

豊島区役所 庶務係 (298) ⑲-25 豊島区役所 庶務係 (298)

豊島区役所 庶務係 (298) ⑲-26 豊島区役所 庶務係 (298)

豊島区役所 庶務係 (298) ⑲-27 豊島区役所 庶務係 (298)

豊島区役所 庶務係 (298) ⑲-28 豊島区役所 庶務係 (298)

豊島区役所 庶務係 (298) ⑲-29 豊島区役所 庶務係 (298)

豊島区役所 庶務係 (298) ⑲-30 豊島区役所 庶務係 (298)

豊島区役所 庶務係 (298) ⑲-31 豊島区役所 庶務係 (298)

豊島区役所 庶務係 (298) ⑲-32 豊島区役所 庶務係 (298)

豊島区役所 庶務係 (298) ⑲-33 豊島区役所 庶務係 (298)

豊島区役所 庶務係 (298) ⑲-34 豊島区役所 庶務係 (298)

豊島区役所 庶務係 (298) ⑲-35 豊島区役所 庶務係 (298)

豊島区役所 庶務係 (298) ⑲-36 豊島区役所 庶務係 (298)

豊島区役所 庶務係 (298) ⑲-37 豊島区役所 庶務係 (298)

豊島区役所 庶務係 (298) ⑲-38 豊島区役所 庶務係 (298)

豊島区役所 庶務係 (298) ⑲-39 豊島区役所 庶務係 (298)

豊島区役所 庶務係 (298) ⑲-40 豊島区役所 庶務係 (298)

◆住民登録...
 住民登録... 住民登録...

◆出張所の主なしごと
 出張所の主なしごと... 出張所の主なしごと...