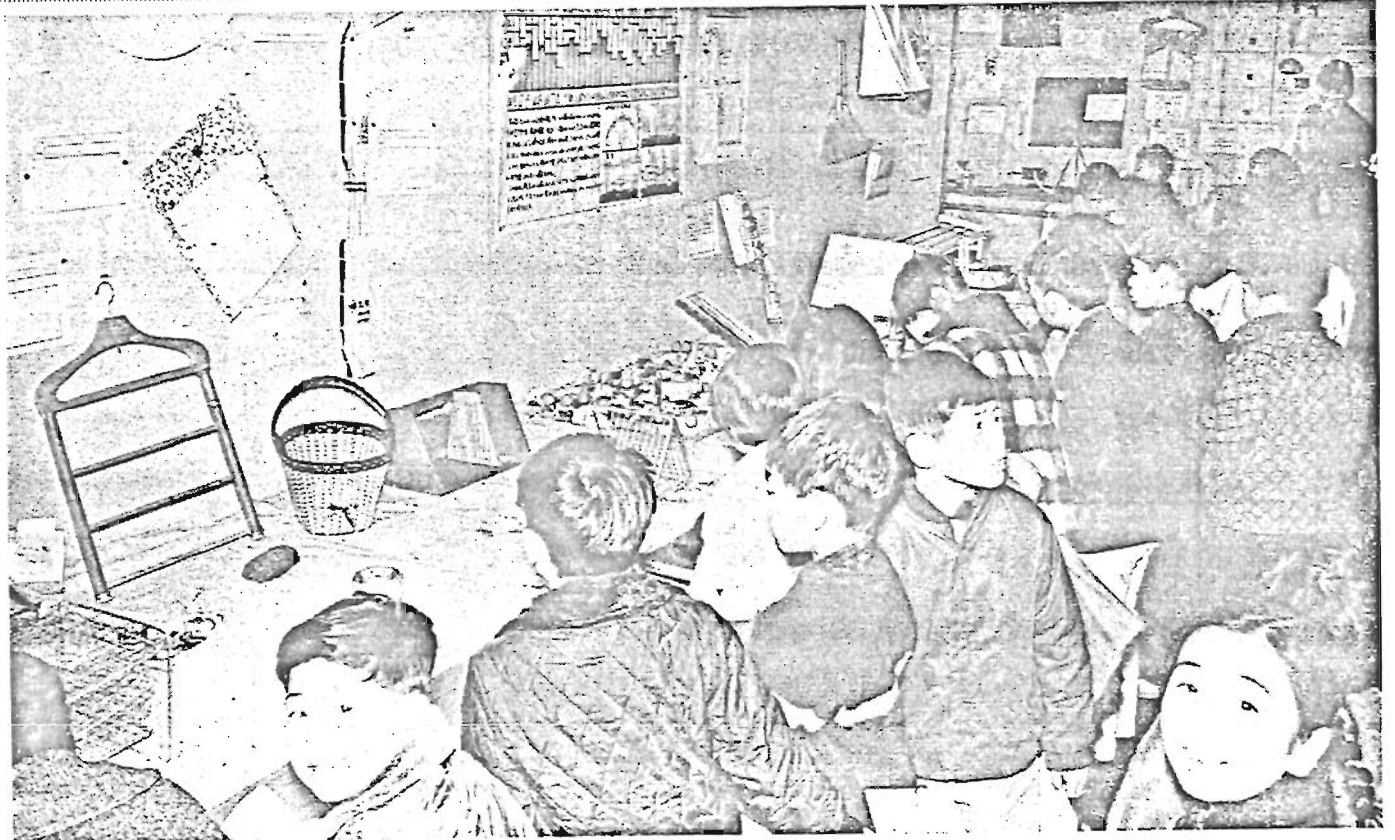


# 豊島区広報

世帯と人口  
 1月1日現在  
 人口 345,934  
 男 174,818  
 女 171,116  
 世帯数 116,974  
 (住民登録による)

昭和40年2月15日 東京都豊島区役所発行 電話 (981) 大代表 1111



### ～くふう創作科学作品展～

子供の夢をいっぱいにのせて、「くふう創作科学作品展」が、2月3日から8日まで、区役所4階区民ホールでひらかれました。台所をするお母さんの手が冷たいから…とやさしい気持ちから生まれた作品や、耳穴そうじ用照明具など、子供らしい

い創意にあふれたものばかり。

子供にまじってお父さんやお母さんも姿を見せ、会場は連日「満員御礼」の垂れ幕が下がりました。



痛くなんかないヨ  
 もう一年生だもの =2月9日仰高小で=

「ホラホラ、痛くないでしょ?」  
 「ウン、ちっともクとはいうものの学校には行きたし、予防注射は痛し……複雑な表情。」

### 組織条例など上程

#### 第一回区議会臨時会

本年第一回臨時区議会は、2月5日に招集され会期を5日間と定め、9日に閉会されました。

今回の臨時会では、都からの大幅な事務事業移管に対処するため、組織条例など三議案が上程され、それぞれ委員会に付託、慎重審議されましたが、機構改革など大切な案件については、継続審査になりました。

なお9日の本会議で、区教育委員に田畑祐氏(豊島区学校薬剤師会会長)を任命することに同意されました。

#### ◇上程された議案…◇

- 一、豊島区組織条例案
- 一、豊島区副収入役設置条例案
- 一、豊島区監査委員条例案
- 一、陳情、請願 二十一件
- 一、意見書 二件

特別区民税の申告 3月20日まで

昭和40年度の申告時期がやってまいりました。明るく、納得のいく納税をするためには、正しい申告をすることが大切です。

期限までに申告しないと、所得控除や税額控除が受けられなくなりま

すので必ず期限内に申告しましょう

□：申告しなければならぬ人
1月1日現在豊島区内に住所があり、39年中に所得があったつぎの人

① 商業・工業・医業・農業・漁業などの事業を営んでいる人
地代・家賃・配当などの所得のあった人は、その所得金額の多少にかかわらず申告が必要です。

② 給与所得のほかに地代・家賃・配当・原稿料・退職金その他の所得のあった人。

③ 前年の中途に退職した人で、現在就職していない人。

④ 給与所得者で雑損控除または医療費控除を受けようとする人。

⑤ 所得税の源泉徴収をされていない家事手伝人。

提出先：区役所税務課または出張所
申告用紙は、2月中にお手もとにお送りいたしますが、もし着かないときは税務課または出張所にありますから、ご請求ください。

所得税の確定申告をされる人で、同時に個人事業税や特別区民税・都民税の申告をする人は、税務事務所および区役所の係員が、3月15日まで豊島税務署へ出張して、その場で受け付けておきます。どうぞご利用ください。

なお3月14日(日)は平常どおり受け付けています。

個人事業税の申告 3月20日まで

□：申告をしなければならぬ人

税金の申告時期が

まいりました

① 個人で物品販売業などの第一種事業、水産業などの第二種事業、

② 所得税の確定申告をしなくてよい人でも事業税の申告は必要です

□：昭和40年中に廃業したときは

1か月以内に申告書を提出してください。申告のないときは諸控除が受けられなくなります。

提出先：総合庁舎内豊島税務事務所

電話(981)一一一一

所得税の確定申告と納税

2月16日～3月15日まで

所得税は毎年1月1日から12月31日までの1年間に得たすべての所得に対し、その金額に応じて課せられる税金です。ここで言う所得とは、1年間に得た収入金額から、必要経費を差し引いたもので、この所得とそれに対する税金を計算して申告・納税することになります。

この申告を確定申告といいますが、確定申告をしなければならぬ人
① 昭和39年中の所得金額が、基本

特別区民税

都民税

個人事業税

所得税

基礎控除額、配偶者控除額、扶養控除額の合計額より多い人

基礎控除額 117,500円

配偶者控除額 108,800円

扶養控除額

15才以上の親族 1人につき 50,000円

14才13才の親族 〳 46,300円

13才未満の親族 〳 38,800円

ただし、配偶者控除を受けない場合は、扶養親族のうち1人(15才以上の親族がいる場合は、そのうちの1人。また15才以上の親族がなく、13才未満、または14才の親族がいる場合はそのうち年長者1人)について7万円の扶養控除を受けられます。

② 次のような給与所得のある人

▼給与を二か所から受けている人で、給与以外の所得が、5万円以上ある人

▼給与を二か所以上から受けている人で、年末調整された主たる給与のほか「従たる給与の収入金額+給与以外の所得金額」が5万円以上ある人

▼同族会社の役員や営業所長などの人、これらの人と親族関係にある人でその会社から給与のほか貸付金の利子や不動産の賃貸料、資産の使用料などを受けている人

▼特定の社会保険制度に基づいて支払われる老令年金や退職年金、またはこれに類する給付を受けた人で「これらの年金などの金額+その他の従たる給与の収入金額+給与以外の所得金額」が5万円以上ある人

□：確定申告をすれば税金が戻る人

源泉徴収された税金や予定納税額が納めすぎになっている人は申告によって税金の還付を受けられます。

□：確定申告をしないと損です

申告書の提出が期限に遅れたり申告しなかった場合には、扶養控除などの諸控除が受けられなくなります。

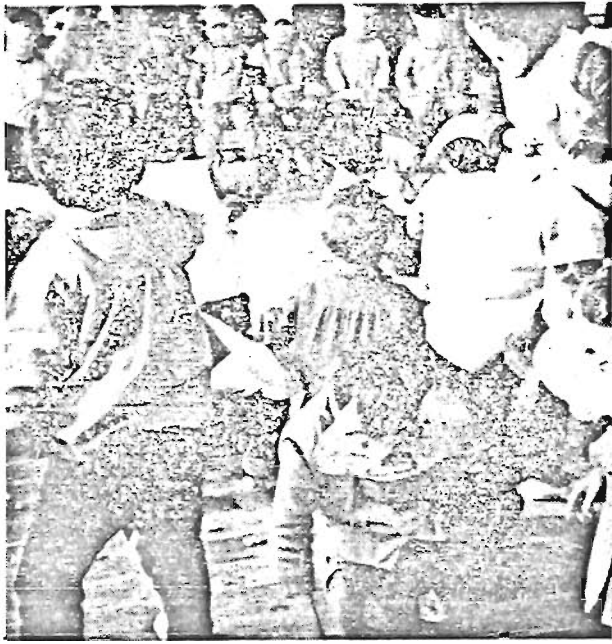
また無申告加算税など余分な負担がかかります。

提出先：豊島税務署(981)二一七一

なお3月13日以降は相当混雑することが予想されますので、はやめに申告納税をすませるようご協力ください。

青色申告で

明るい経営



節分の3日、豊島区立池袋保育園で、よい子の豆まきが行なわれました。

この日の年男、年女はことしの4月に同園を巣立ち、小学校へはいるおにいちゃんとおねえちゃん。自分でつくった大きなお面をかぶり、豆をぶつけられて、「イタイ、イタイ」と逃げまわりながら大はしゃぎ。おわっていらたての豆をもらい楽しい1日を過ごしました。

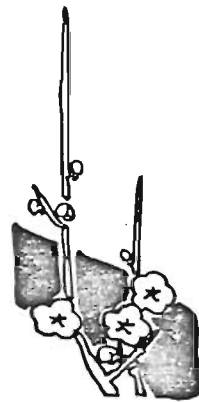
### 戦没者叙勲 54柱に……

戦没者叙勲として発令された54柱(第2回〜8回発令)に対する伝達式が、2月3日区役所において行なわれました。

△勲七等旭日章  
 本間兵治・今泉政雄・有山鉦一  
 伏見久海・永井昌夫・酒井道男  
 浅井正生・白石誠・薄井一夫  
 島田八郎・山内正雄・本橋勇  
 岡田操・小島栄次郎・土藤初太郎・白沢岩次郎

△勲七等瑞宝章  
 田村武雄・石橋光太郎

△勲八等旭日章  
 小沢公磨・中山武・小林長次  
 小島孝造・塩谷益男・小林佐一  
 岸野武治・小林栄造・須藤光



来馬権威・山田又二・斎藤進  
 井上繁・石川安男・瀬戸勇  
 足立敏雄・市井巖・千場良雄  
 内藤熊三・荒井三郎・安藤俊雄  
 田畑昇・斎藤進作・久下豊司  
 今村貞雄・新井彦三郎・大久保善道・岩田三四郎・大島和二郎  
 高橋秀五郎・海老沼源市・永沼正太郎・佐久間松五郎

△勲八等瑞宝章  
 星野育三・赤塚市・星野歌子

納税貯蓄組合へ加入しましょう

### 春の火災予防運動始まる

◆2月28日〜3月13日◆

豊島区 池袋消防署

空気が乾燥し、季節風の吹きまくる火事にはもつとも好条件のそろった時期になってきます。

火事の原因はたばこの火の不始末がトップ。ふだんのちょっとした不注意が、恐ろしい火事をひき起しているのです。

最近焼死人の出る火災が多く発生していますので、お住いの階段や避難口はいつも使えるようにしておきましょう。

○室内でたばこを吸うときは、必ず灰皿を使って。  
 ○灰皿の吸いガラを捨てるときは、水をかけてから。

○寝たばこはキケンです。絶対にやめましょう。

### 区役所の窓口が

一部移転いたします

現在総合庁舎1階で扱っている国民健康保険課の窓口全部が4階に移ります。

3月1日から  
 このあとには、3階の商工課全体と4階の総務課住居表示係はいます。

おましがえのないよう、御注意下さい。

### 【見舞金 総額三十万六千七百三十二円】

大山製助・岩本恵美子・関口夏・武村忍吉・中山忠男・福垣文司・久米富子・林国昭・鈴木正・関昭・福島キヨ・森省三  
 安井銀松・小杉翠葉作・岡田彰次・鈴木秀一・福崎弘二・池袋三丁目富田橋子供会・池袋母性協会・池袋二葉服装・旭ベンタ第五旭寮・江北中学校二年D組・昭和鉄道学校三年F組・立

### 続々寄せられた愛のこころ 大島大火に30万 1月31日現在

子・山口徳蔵・中村瑞夫・小坂義己・長瀬倉吉・小林いよ子・増沢澄人・野間良昭・住吉あい・小国香・伊藤きよ子・鈴木政夫・渡辺岩男・山崎恵美・井沢すみ子・中山禎夫・松原ツマ子・神とめ・渡辺恵子・桑原京子・山口徳次・加藤ミツ子  
 西山隆・中島勝斐・宮本英樹・池田よし手島美三・土屋大助・堀中節子・小堀祐中村瑞夫・鈴木きみ・森省三  
 藤基功・鈴木きみ・森省三  
 若井コウ・松本静子・松本和子・中沢照子・石井久雄  
 土浦兵太郎・原田隆雄・荒井明・鈴木八重子・岡田彰次・山村豊次郎・篠崎九子  
 山田澄子・池袋母性協会・旭ベンタ第五旭寮・六四会・池袋さつき婦人会・高松二丁目婦人会・大塚台小学校児童会・西武百貨店スーパーフードセンター・長崎小学校児童会・池二葉服装・東京池袋教会・高松小学校PTA・他匿名六件



米飯の提供業者は登録しましょう

定期登録 2月20日～27日

レストラン、すし屋、おにぎり屋など、米飯の提供業を始めるときは都知事の許可を受けなければなりません。現在登録をされていて商売をしている人でも、4月1日以後も続いでやってくる人は、新しく登録をして下さい。

2月20日から27日まで定期登録を行ないます。くわしいことは区役所商工課経済係までお問い合わせ下さい。

軽度の身体障害者の職業訓練生 3月10日まで

募集職種と定員

- ①洋裁科30名 ②洋服科20名 ③機械製図科20名 ④筆耕印刷科30名
- ⑤タイプ印刷科20名

◇応募資格

- ①満15才以上で、通える程度の者
- ②義務教育終了以上で身元保証人のある者

◇応募先 都内のもより職業安定所 または大塚職業訓練所

大塚職業訓練所 九八二―四四五四

☆家庭用品の品質表示調査を行ないます

品質表示調査を行ないます

3月1日から「繊維製品・合成樹脂加工品・電気機械器具・雑貨工業品」の各業者を対象として、業種別の品質表示調査をおこないます。

これは新しく生れた「家庭用品品質表示法」にもとづいて行われるもので、一般消費者の利益を守るために、定められた正しい方法で品質表示をしなければならなかったためです。

事前調査には皆さんのご協力をお願いいたします。

豊島図書館の開館時間延長

3月10日までは、午後7時まで開いています。ただし日曜・月曜は5時で閉館いたします。

☆公益質屋をご利用下さい

お貸しできる金額は、一口5万円一世帯5万円まで。利率は月3分。16日未満の場合は1分5厘です。お米の通帳とハンコをお持ちになっておいで下さい。

池袋公益質屋（池袋一の一三四）

東上線北池袋駅下車徒歩3分

駒込公益質屋（駒込四の一五）

国電駒込駅下車徒歩7分

☆自衛官を募集しています

自衛隊では、いま二等陸海空士を募集しています。

◇応募資格 18才から25才までの男子

初任給 月額一二、八〇〇円

ただし衣食は官給につき二五、〇〇〇円相当。この他諸手当ボーナス（年間四・二ヵ月分）などがあります。

◇問い合わせ先 自衛隊東京地方連絡部 二六〇―〇五四三

◇応募受付 区役所総務課区民係

新図書案内

- 新講源氏物語 池田 亀鑑
- 模写と鏡 吉本 隆則
- 転換期の歴史 ハラクララ
- 文書管理実務 寺本 力
- 地方議会 千葉恒三郎
- 近きより 正木ひろし
- 谷川俊太郎詩集 思潮社刊
- 日本国家の起源 西嶋 定生
- 営業近代化のカルテ 清水 晶
- 経済政策の理論 館 竜一郎
- 現代政治の思想と行動 丸山 真男
- 権力と支配 マックス・ウェーバー
- 日本経済の分析と展望

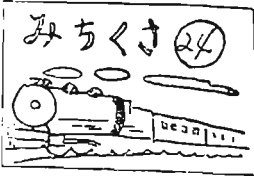
エコノミスト編集部編

人間関係論 藻利 重隆

反独占政策論 越後 和典

現代マルクス主義論争 津田 道夫

服飾の歴史 パスカル・セッセ



風はほほに冷たいけれど、ふとおいだ空の片すみ、春をちよっぴり見つけた！

2月も今頃になると、もうすぐ春なんだな、と感じられてきます。やがて早春の突風が吹きまくって通ったあとに、卒業という人生の一幕がやってきます。周囲の人たちの心配もさることながら、本人の精神的負担や心の動揺はいかばかりか、と思われれます。ことに中学や高校を卒業する子どもは、就職や進学を目前に控えているだけに、より以上のものがあります。

卒業するということは、やがては新しい出発をするということ。すでに就職先の決定した子どもも多いでしょうが、進学はこれからが大変。心底からの仲間いられなくなるかもしれませんけれど、ちよっぴりつまずいた小石を、押せども動かぬ大きな石に考えて、万休せずと絶望せずに人を持っていくことが大切。周囲でもそんなムードを作ってやりたい。励ますことと、すぎた要求を押しつけることを、はっきり区別するのが賢明なことではないでしょうか。