

区民のみなさん

明けましておめでとらニギびます

東京都豊島区長 木村秀崇



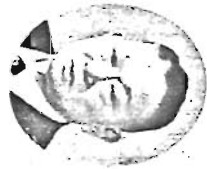
本年は副都心として躍進してまいりました。豊島区は真に区民の皆様によりよく住みやすい豊島区であり、豊島区民の皆様が先頭に立ち、献身して、と思っております。本区は経済成長の公算なく爆発的成長を遂げ、道標は本年に討ち取り、本年に於ける五行政の道標は申すまでもなく、社会開発の推進であること存じます。また、安全道路の整備をはじめとする公共施設の整備、青少年の健全育成を中心とした社会教育の充実に努め、昨年四月都から移管に際し、市民生活事業に一つとして引き継ぎ、血の通った行政の浸透に意を尽しますと、福社建設の充実、努力に努め、存じます。

今年も区民一人一人の方々に健康と来心よりお祈り申し上げます。併せて区政に討ち勝つ一層の協力をお願い申し上げます。

新年おめでとうニギびます

謹んで区民のみなさんの酒福をお祈りいたします

豊島区議会議長 山下希雄



昨年中は区政の推進につきましてご理解を賜り、厚く感謝申し上げます。

輝かしい年を迎え、議員一同議会に課せられた責任の重さを重く感じ、本年も一致協力して区政の諸問題に取り組み、昨年を成果を基礎とする区政の充実発展に努力し、みなさんの信任にお応えする所存であります。

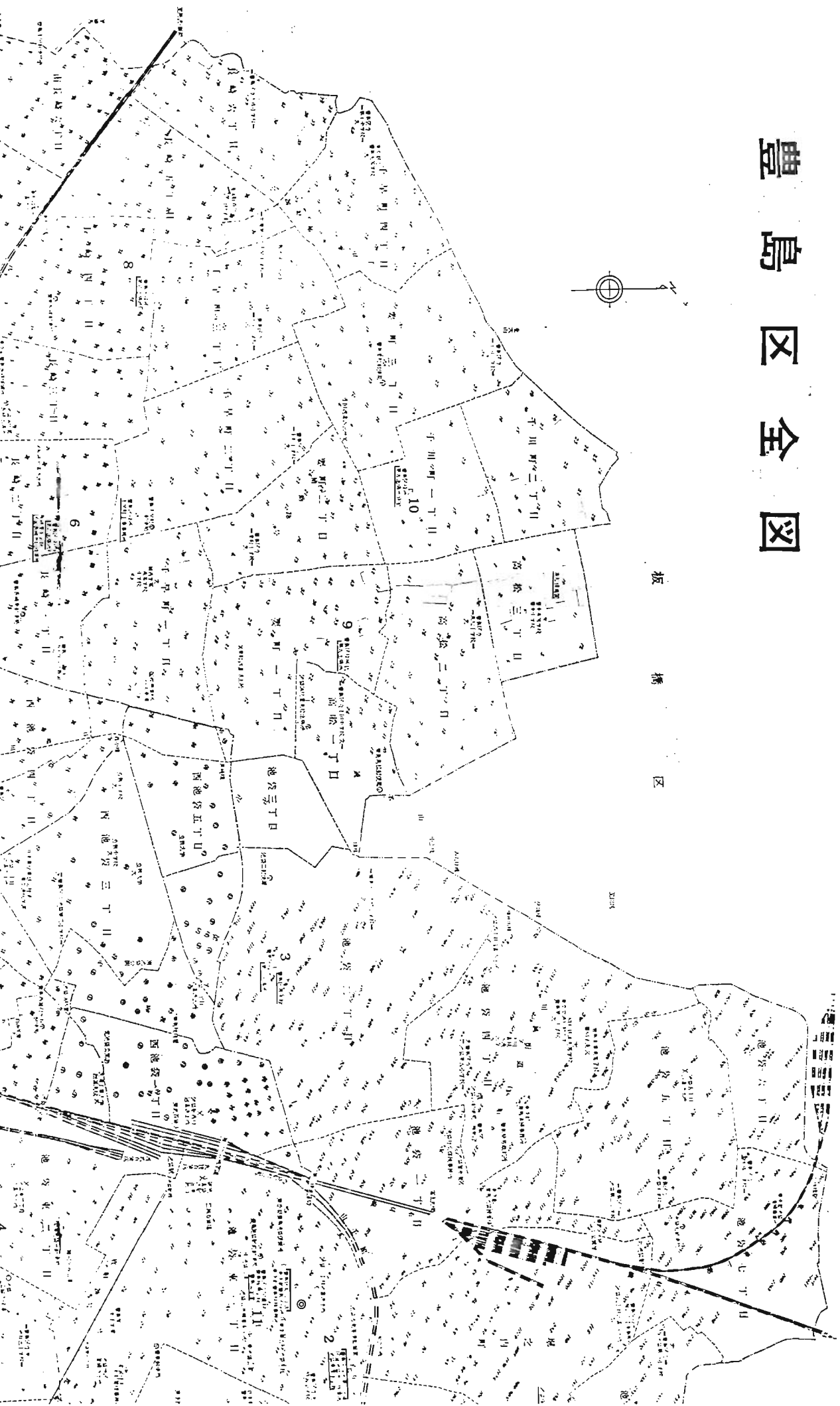
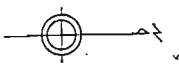
みなさんの倍旧の指導とご心づきとご願ひ申し上げ、年頭の「あいづ」といいたしませう。

豊島区広報

- 一 大森駅の新しい
- 二 商工は出る山の手
- 三 かがやくあすをめぐり
- 四 布衣の旗が風に鳴る
- 五 見よこの岩の
- 六 生気溢るる豊島区
- 七 文化が育ち池袋
- 八 見よこの歩道
- 九 ひかりの朝がもたら
- 十 鍛造す、以下同

豊島区全区図

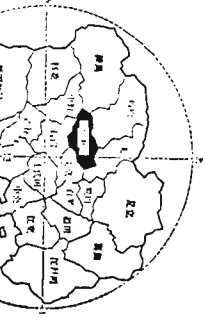
板橋区

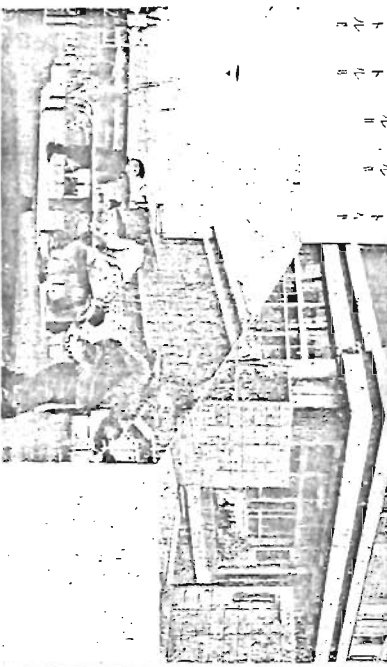


豊島区



文 东 区





△ 中込と長間い合わせ
豊島区景集館(九八〇六七)向
☆ 待望の日本水連公認
区営豊島711公開
☆ 世紀の発展、十之七の東武公営
して着工しておりました。豊島の区営豊島
11号、昨年7月1日に供開されました。
区営豊島711号は、長崎県山形市(50
は、日本水連の公認711号です。大きさは50
×20メートル、八千七百六十平方メートル、
深さは三メートル、敷設部が六〇
メートル、掘りどきは三〇メートルあり、
泳もできるほど整備されました。
公開開中は、九八、九八七人の利用が
あり、区民の大半が利用して、供開の上
にも大きな進歩が認められています。

豊島区組織図

電話 大代及(981) 1111
()は内線番号

