

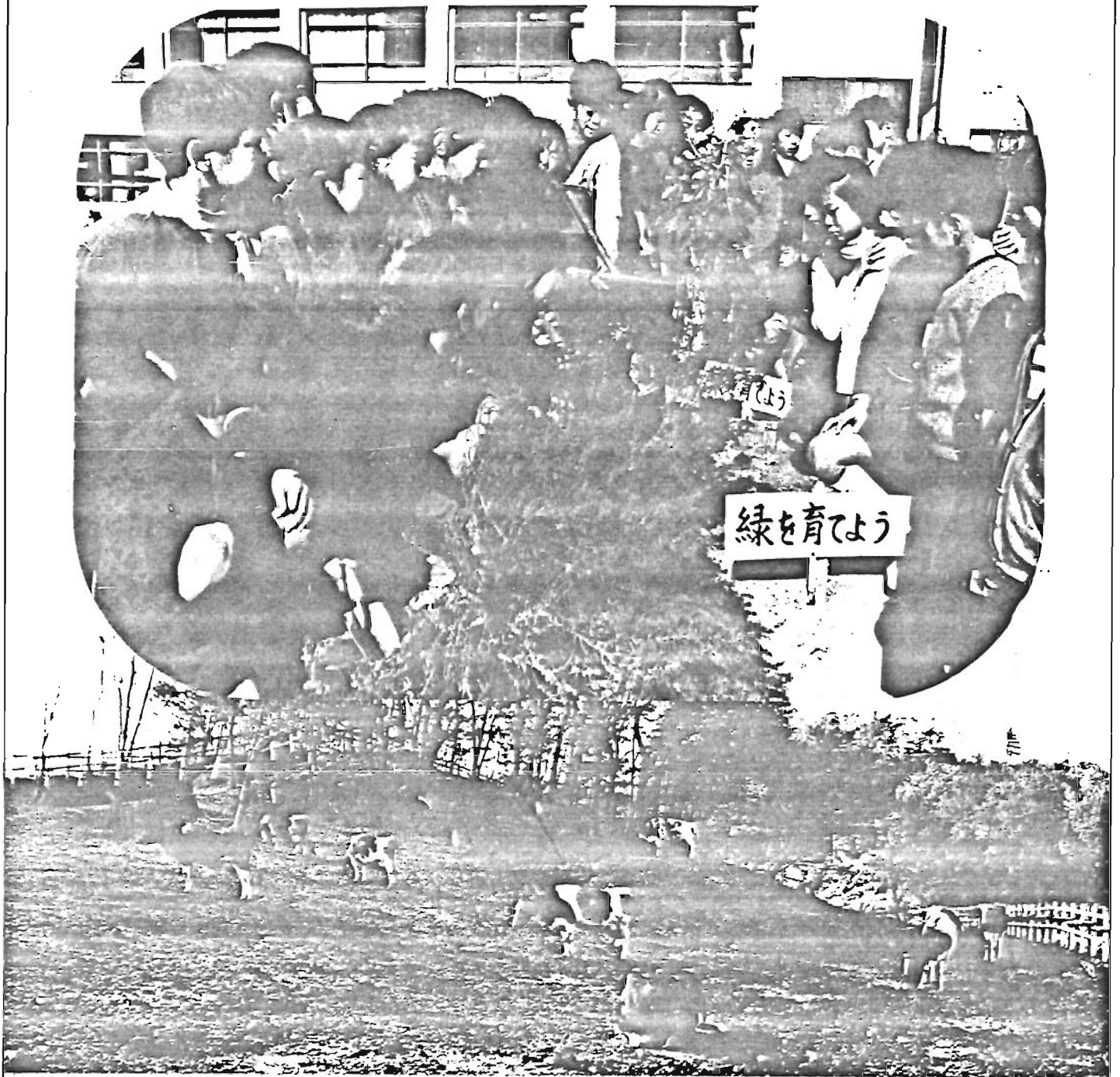
広報としま

新春特集号

発行 東京都豊島区役所

編集 広報室

豊島区東池袋 1-18-1 ☎ (981) 1111 〒 170



豊島区の数字		
人口		(昭47.11.1) 推計人口 343,695人 男 172,058人 女 171,637人
世帯		(昭47.11.1) 134,044 世帯
商店		(昭45.6.1) 9,144 店 従業者数 53,977人
工場		(昭46.12.31) 1,961 従業者数 22,178人

謹賀新年



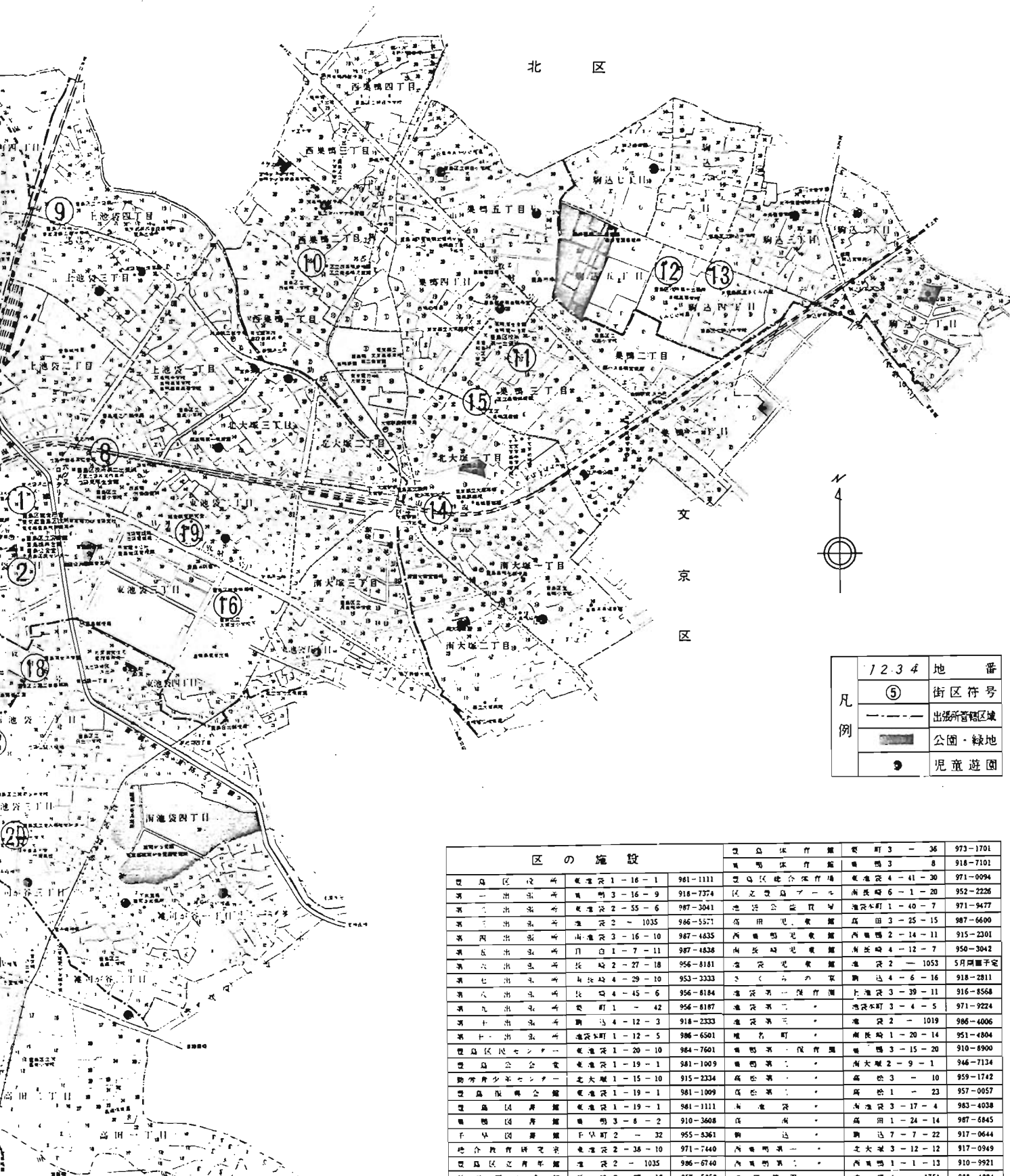
前田 弘
豊島区議会議長



日比寛道
豊島区長

区立学校		(昭47.11.1) 小学29校 児童 19,959人 中学13校 生徒 7,930人
道路		(昭47.4.1) 延長 289,587 m 面積 1,761,448 m ²
保育園		(昭47.12.1) 19か所 園児 1,956人
公園		(昭47.12.1) 16か所 面積 42,435 m ²
児童遊園		(昭48.1.1) 53か所 面積 30,570 m ²

豊島区全図



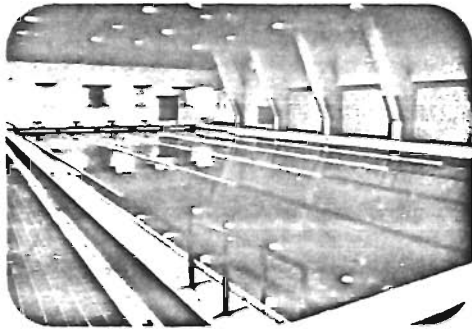
凡例	1 2 3 4	地番
	⑤	街区符号
	-----	出張所管轄区域
	■	公園・緑地
	●	児童遊園

区の施設			豊島区立総合体育館	豊島区立総合体育館	豊島区立総合体育館	豊島区立総合体育館
豊島区役所	東准第1-16-1	981-1111	豊島区立総合体育館	豊島区立総合体育館	豊島区立総合体育館	豊島区立総合体育館
第一出張所	東准第3-16-9	918-7374	豊島区立総合体育館	豊島区立総合体育館	豊島区立総合体育館	豊島区立総合体育館
第二出張所	東准第2-55-6	987-3041	豊島区立総合体育館	豊島区立総合体育館	豊島区立総合体育館	豊島区立総合体育館
第三出張所	東准第2-1035	986-5571	豊島区立総合体育館	豊島区立総合体育館	豊島区立総合体育館	豊島区立総合体育館
第四出張所	南准第3-16-10	987-4835	豊島区立総合体育館	豊島区立総合体育館	豊島区立総合体育館	豊島区立総合体育館
第五出張所	日白1-7-11	987-4838	豊島区立総合体育館	豊島区立総合体育館	豊島区立総合体育館	豊島区立総合体育館
第六出張所	長崎2-27-18	956-8181	豊島区立総合体育館	豊島区立総合体育館	豊島区立総合体育館	豊島区立総合体育館
第七出張所	長崎4-29-10	953-3333	豊島区立総合体育館	豊島区立総合体育館	豊島区立総合体育館	豊島区立総合体育館
第八出張所	長崎4-45-6	956-8184	豊島区立総合体育館	豊島区立総合体育館	豊島区立総合体育館	豊島区立総合体育館
第九出張所	豊島1-42	956-8187	豊島区立総合体育館	豊島区立総合体育館	豊島区立総合体育館	豊島区立総合体育館
第十出張所	駒込4-12-3	918-2333	豊島区立総合体育館	豊島区立総合体育館	豊島区立総合体育館	豊島区立総合体育館
第十一出張所	准第町1-12-5	986-6501	豊島区立総合体育館	豊島区立総合体育館	豊島区立総合体育館	豊島区立総合体育館
豊島区民センター	東准第1-20-10	984-7601	豊島区立総合体育館	豊島区立総合体育館	豊島区立総合体育館	豊島区立総合体育館
豊島区立公民館	東准第1-19-1	981-1009	豊島区立総合体育館	豊島区立総合体育館	豊島区立総合体育館	豊島区立総合体育館
豊島区立少年センター	北大塚1-15-10	915-2334	豊島区立総合体育館	豊島区立総合体育館	豊島区立総合体育館	豊島区立総合体育館
豊島区立図書館	東准第1-19-1	981-1009	豊島区立総合体育館	豊島区立総合体育館	豊島区立総合体育館	豊島区立総合体育館
豊島区立児童館	東准第1-19-1	981-1111	豊島区立総合体育館	豊島区立総合体育館	豊島区立総合体育館	豊島区立総合体育館
豊島区立青年館	東准第3-8-2	910-3608	豊島区立総合体育館	豊島区立総合体育館	豊島区立総合体育館	豊島区立総合体育館
千代田区立児童館	F町2-32	955-8361	豊島区立総合体育館	豊島区立総合体育館	豊島区立総合体育館	豊島区立総合体育館
総合教育研究所	東准第2-38-10	971-7440	豊島区立総合体育館	豊島区立総合体育館	豊島区立総合体育館	豊島区立総合体育館
豊島区立青年会館	東准第2-1035	986-6740	豊島区立総合体育館	豊島区立総合体育館	豊島区立総合体育館	豊島区立総合体育館
長崎区立青年会館	長崎2-27-18	957-5252	豊島区立総合体育館	豊島区立総合体育館	豊島区立総合体育館	豊島区立総合体育館
准第町	東准第2-55-6	981-8558	豊島区立総合体育館	豊島区立総合体育館	豊島区立総合体育館	豊島区立総合体育館
豊島	東准第3-15-20	910-9966	豊島区立総合体育館	豊島区立総合体育館	豊島区立総合体育館	豊島区立総合体育館
日白	日白1-7-11	987-5600	豊島区立総合体育館	豊島区立総合体育館	豊島区立総合体育館	豊島区立総合体育館
老人福祉センター	東准第3-5-12	984-5896	豊島区立総合体育館	豊島区立総合体育館	豊島区立総合体育館	豊島区立総合体育館
西部道路工事事務所	F町2-1	356-7481	豊島区立総合体育館	豊島区立総合体育館	豊島区立総合体育館	豊島区立総合体育館
東部道路	上准第3-17-1	916-6636	豊島区立総合体育館	豊島区立総合体育館	豊島区立総合体育館	豊島区立総合体育館
公園工事事務所	南准第2-21-1	983-2634	豊島区立総合体育館	豊島区立総合体育館	豊島区立総合体育館	豊島区立総合体育館
民防民間作業場	長崎2-27-18	957-6458	豊島区立総合体育館	豊島区立総合体育館	豊島区立総合体育館	豊島区立総合体育館

都の施設			池袋区事務所		駒込5-5-1		918-3502	
池袋区民事務所	東池袋1-18-1 総合庁舎2階	981-1211	池袋区民事務所	池袋本町1-6-11	981-2608			
池袋区清田事務所	池袋4-465	984-9681	池袋区住宅管理事務所	池袋4-23-9	987-5221			
池袋区清田事務所	池袋本町4-41-2	984-0591	池袋区大塚病院	南大塚2-8-1	941-8131			
池袋区池袋保健所	東池袋1-28-15(15F)	987-4171	池袋区池袋支所	西池袋1-14-2	986-4421			
池袋区長	長崎3-6-24	957-1191	国の施設					
中央池袋市場池袋市場	池袋5-1-5	918-0301	池袋区馬場町事務所	池袋本町1-7-5	986-6321			
水道局池袋第一支所	目白2-10-6	983-3241	池袋区検察庁	池袋本町1-7-8	984-4411			
下水道局池袋管理事務所池袋出張所	池袋1-11-9	981-7137	池袋区公営入浴場	池袋2-9-8	971-6411			
第一区西池袋事務所	池袋1-510	981-7857	池袋区税務署	西池袋3-33-22	984-2171			
第四建設事務所	西池袋1-3-9	918-2501	池袋区東京支局	東池袋4-42-1	987-3131			
池袋区出張所	上池袋4-18-11	916-6616	池袋区郵便局	東池袋4-25-11	986-3211			
大塚児童館児童館	北大塚1-15-10	910-4454	池袋労働基準監督署	東池袋2-58-6	971-1256			
西池袋労働出張所	東池袋2-51-12	983-9111	会社の施設					
池袋社会保険事務所	池袋1-529	971-2191	国電駒込駅	駒込2-1-1	941-1660			
池袋公共職業安定所	東池袋3-5-13	983-4191	池袋駅	池袋1-16-1	918-0202			
池袋区民センター	北大塚1-15-15	918-0531	池袋駅	南大塚3-33-1	971-0904			
池袋区	西池袋1-7-5	984-3311	池袋駅	南池袋1-28-2	971-2236			
目白	目白2-10-2	971-0208	池袋駅	目白3-3-1	953-1709			
池袋区清田事務所	東池袋3-23-20	971-1228	池袋駅	池袋3-21-8	981-9102			
池袋区	西池袋2-37-8	983-6191	池袋区池袋地区管理課	池袋3-21-8	981-9002			
交通通野川自動車営業所	西池袋4-22-1	916-0386	池袋区電話局	池袋4-26-18	918-9002			
交通池袋	池袋2-9-8	918-0376	池袋区電話局	南長崎2-3-20	952-9002			
池袋区管理事務所	南池袋4-25-1	971-6868	池袋区	池袋4-25-1	971-6868			



区立小学校			池袋区立小学校		池袋2-7-14(1校舎)		918-2325	
仰光小学校	駒込3-13-1	918-5691	池袋区立小学校	池袋4-40-1	987-6275			
駒込	南大塚1-24-10	946-9551	池袋区立小学校	池袋5-33-1	918-2339			
清和	池袋3-14-1	918-2605	池袋区立小学校	上池袋1-18-24	918-2315			
時習	東池袋2-51-4	987-6271	池袋区立小学校	東池袋4-40-1	987-6275			
西池袋	西池袋1-27-1	918-6345	池袋区立小学校	池袋1-18-24	918-2315			
豊成	上池袋1-18-24	918-2315	池袋区立小学校	池袋2-12-1	987-6278			
大塚	東池袋3-14-3	984-8501	池袋区立小学校	池袋3-7-1	987-4808			
朝日	池袋5-33-1	918-2339	池袋区立小学校	池袋4-36-1	986-7166			
池袋第一	上池袋4-28-1	916-3425	池袋区立小学校	池袋本町1-43-1	986-7176			
池袋第二	池袋本町1-43-1	986-7176	池袋区立小学校	池袋3-14-3	984-8501			
池袋第三	池袋3-14-3	984-8501	池袋区立小学校	池袋2-10-1053	986-7186			
池袋第四	池袋2-10-1053	986-7186	池袋区立小学校	池袋4-453	986-2858			
池袋第五	池袋4-453	986-2858	池袋区立小学校	池袋本町4-36-1	986-7166			
文成	池袋本町4-36-1	986-7166	池袋区立小学校	池袋2-12-1	987-6278			
高田	池袋2-12-1	987-6278	池袋区立小学校	池袋3-7-1	987-4808			
池袋	池袋3-7-1	987-4808	池袋区立小学校	池袋2-12-7	987-6266			
池袋	池袋2-12-7	987-6266	池袋区立小学校	池袋2-45-1	987-4805			
池袋	池袋2-45-1	987-4805	池袋区立小学校	池袋2-11-8	987-4801			
池袋	池袋2-11-8	987-4801	池袋区立小学校	池袋2-8-3	956-8146			
池袋	池袋2-8-3	956-8146	池袋区立中学校	池袋4-5-1	918-2105			
池袋	池袋4-5-1	918-2105	池袋区立中学校	池袋3-17-1	918-2144			
池袋	池袋3-17-1	918-2144	池袋区立中学校	南大塚3-18-1	983-0661			
池袋	南大塚3-18-1	983-0661	池袋区立中学校	池袋4-9-1	918-2674			
池袋	池袋4-9-1	918-2674	池袋区立中学校	池袋本町4-5-24	986-5435			
池袋	池袋本町4-5-24	986-5435	池袋区立中学校	池袋4-7-1	986-5427			
池袋	池袋4-7-1	986-5427	池袋区立中学校	目白1-1-1	987-6281			
池袋	目白1-1-1	987-6281	池袋区立中学校	池袋3-18-12	987-6285			
池袋	池袋3-18-12	987-6285	池袋区立中学校	池袋4-13-22	953-6476			
池袋	池袋4-13-22	953-6476	池袋区立中学校	目白5-24-12	953-6767			
池袋	目白5-24-12	953-6767	池袋区立中学校	高松1-16	956-8171			
池袋	高松1-16	956-8171	池袋区立中学校	池袋4-40	956-8174			
池袋	池袋4-40	956-8174	池袋区立中学校	池袋5-31-29	956-8177			
池袋	池袋5-31-29	956-8177						



一年中泳げます

県立豊島体育館

●場所 豊島三丁目八番七号(七〇一) (区立豊島図書館隣り)

●施設の主な内容
温水プール(25×11メートル)、トレーニングルーム、会議室、事務室、競技場(バレーホール、バスケットボール、バドミントンの各コート)、卓球台十六台、体操設備)

●利用方法
★個人利用
種目によって利用できる日が異なりますが、直接体育館においてのうえに利用いただきます。

●温水プール
・二時間の入れ替え制です。
・小学生は一人につき必ず大人一人が付き添ってください。
・温水プール利用の中学生は、生徒証を見せてください。

●トレーニングルーム
・体育館に備えつけてある用紙で登録していただきます。
・初めてトレーニングをされる方は、医者の診断書が必要です。

★団体貸切り
時間をきめて、団体貸切りをします。利用日の属する二か月前の一日から二十日まで、体育館事務所で仮受け付けを

●個人利用
種目によって利用できる日が異なりますが、直接体育館においてのうえに利用いただきます。

●温水プール
・二時間の入れ替え制です。
・小学生は一人につき必ず大人一人が付き添ってください。
・温水プール利用の中学生は、生徒証を見せてください。

●トレーニングルーム
・体育館に備えつけてある用紙で登録していただきます。
・初めてトレーニングをされる方は、医者の診断書が必要です。

★団体貸切り
時間をきめて、団体貸切りをします。利用日の属する二か月前の一日から二十日まで、体育館事務所で仮受け付けを

夏の体力づくりは

豊島プール

南長崎六の一の二〇(二二二二六)

毎年六月下旬から九月下旬の午前九時から午後七時まで開設。使用料は、二時間で大人四十円、小人二十円。小学生以下の場合、一人につき十八歳以上の方の同伴が必ず必要。混み合うときは「入れ替え制」を行います。

区	利用時間	料金
区立立総合体育館	午前9時～午後7時	大人40円、小人20円
区立立豊島体育館	午前9時～午後7時	大人40円、小人20円

し、同二十八日午後六時から抽せんて決定します。

仮受け付けは、区内に在住在勤する方で構成するチームのみ受け付けます。区外チームは、抽せん後余裕があればお貸しします。

トレーニングルームの団体貸切りはありません。

●休館日
・月曜日・祝日の翌日
・年末・年始(十二月二十八日から一月四日まで)

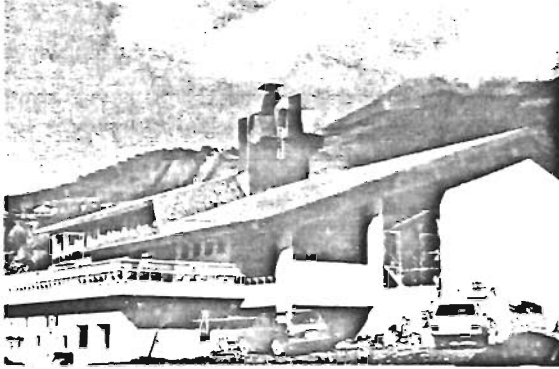
●利用料金



豊島体育館での親子体操

体力づくりと教養の向上に

区のご利用ください



昨年12月27日オープンした猪苗代青少年センター

団体生活の習得に 猪苗代青少年センター

歌で知られた福島県の磐梯山の中腹に、昨年十二月二十七日、猪苗代青少年センターがオープンしました。

この施設は、おもに青少年の健全な育成を図るために、団体生活の指導及び研修を行なうところで、そのため、冬はスキー、夏はキャンプを楽しまれるように設計されています。

●建物の主な内容
ホール、談話コーナー、食堂、保健室、集金室、研修室、浴室、宿泊室(二段ベッド八室)

●収容人員 六十四名

●休業日
毎月第二・第四の火曜日及び水曜日

●場所
福島県耶麻郡猪苗代町字見山一丁目

●交通
磐越西線(郡山経由)で、猪苗代駅に下車し、駅から国道猪苗代スキー場行バスで土津(はにっ)神社前下車、徒歩七分

働らく青少年のみなさんの 勤労青少年センター

北大塚一の一五の二〇(二二三三四)

●利用案内
★個人利用
区内の中小企業の事業所に勤務する人、または区内に住所を有し、中小企業の事業所に勤務する人(個人経営の従事者を含む)で年齢が三十歳以下の人ならどなたでも利用できますから、所定の申請書(用紙は、同センター、区役所経済課及び各出張所にあります)に勤務先の証明を添えて同センターに申請してください。一年間有効の利用証をお渡しします。

★団体利用
団体あるいはグループで利用するときは、利用日の五日前までに所定の申請書により利用承認を受けてください。ただし、利用期日三十日以前の申請は受け付けすることができません。

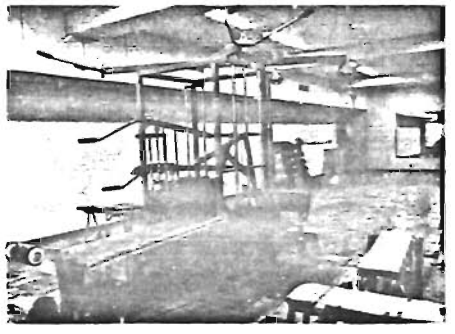
★利用時間
午前九時から午後九時まで
(ただし、四月から九月までは午後九時三十分まで)

★利用料金は、無料です。

★休館日
毎週水曜日
国民の祝日の翌日
年始一月一日～三日
年末十二月二十九日～三十一日



青少年の集いとレクリエーションの場 青年館



これらの施設のほか、豊島区では、社会教育の、場と機会の提供、を中心とした社会教育行政を進めてまいります。

来年度以降予定されているものには社会教育会館を二館建設し、一館を南大塚地区に、他の一館は千早地区にそれぞれ建設しようとするものです。社会教育会館は、本区において初めて着手する画期的な施設で、区民のみならず、自発的な学習活動、自由な東会の広場として、また実生活に即した教育、学術、文化に関する各種の事業を行なう予定です。