

広報ししま

区役所1階受付で
ミカッパのバッジを発売中



単品100円、五色セット500円

秋の交通安全運動が始まります

9月21日から30日までの10日間

秋の交通安全運動が、9月21日から30日までの10日間、全国いっせいに実施されます。

この運動は、すべての区民が「交通安全はゆずり合いから」を言葉に、自ら進んで交通ルールとマナーを守り、安全でさわやかな道路交通の場を確保して、交通事故と交通公害の防止を図ることを目的として実施します。



「お先へどうぞ」「ありがとう」
—交通安全は ゆずり合いから—

スローガン

▽運転者向け

交差点 ゆずる勇氣に 待つゆとり

暴走は しない、させない、ゆるさない

▽家庭向け

安全は 家庭の中から しつけから

▽歩行者向け

まず止まる 確めながら

▽子供向け

とびだすな くるまのかげやまがりかど

▽自転車利用者向け

四ツ角は ベダルを止めて みきひだり

1 自転車の点検、整備を完全に

運動の重点

① 安全運転の確保、特に無謀運転の防止

い春らじづくり、例えば、福祉対策、雇用対策、交通対策、環境整備計画などに利用されます。また、法律の定めにより、国勢調査の結果による人口に基づき、地方交付税の算定基準や、地方公共団体の議会議員の定数等が決定されることになっていきます。前回の昭和50年の国勢調査における豊島区の人口は32万800人でしたが、減少傾向にある豊島区にとりまして、30万人を超えるか否かにより区政に重大な影響が生じます。

このように、今回の国勢調査は豊島区にとりましても、特に重要な調査ですので、区民の皆さんの特政のご協力をお願いします。

◇詳細：統計調査係 2225へ

国勢調査

昭和55年10月1日(水)

10月1日、全国いっせいに国勢調査が実施されます。国勢調査は、大正9年の第1回調査以来5年ごとに行われ、今回は13回目に当たります。9月24日から30日の間に、調査員が皆さんのお宅に調査票をお配りし、記入をお願いすることになっています。住民基本台帳などの届出に関係なく、お宅にふだん住んでいる方すべてが調査の対象となっていますので、もれなく記入してください。

0月1日から5日までに、調査員が取り集めに伺います。国勢調査の結果は、国や都道府県、区市町村などのこれからの行政の基礎となり、皆さんのよりよ

生活日用品活用市を開きます

物資を有効に利用しましょう

豊島区生活日用品活用市を次のとおり開催します。皆さんの積極的な出品・購入をお願いします。

◇日時：10月1日午前10時～午後3時、2日午前9時30分～正午

◇場所：区民センター1階展示場

◇対象：出品・購入共に、区内在住又は在勤の方

出品される皆さんへ

◇出品できる主な品物：原則として持ち込み可能なもの。

①衣類（Vネック、下着を除く）、②身の回り品（靴、ハンドバッグ、ベルトなど）、③和装品（着物、反物、帯、せうりなど）、④ペーパー用品、おもちゃ類、⑤スポーツレジャー用品、⑥書籍、学用品、⑦家具、電気製品、⑧台所用用品（食器、鍋など）、⑨雑貨（タオル、石けんなど）、⑩保存のきく食品（缶詰、調味料、洋酒など）、⑪軽車両（自転車、乳牛車など）

◇出品価格：本人の希望値段（目録でお申込みください）

◇出品価格：本人の希望値段（目録でお申込みください）

◇出品価格：本人の希望値段（目録でお申込みください）

◇出品価格：本人の希望値段（目録でお申込みください）

◇出品価格：本人の希望値段（目録でお申込みください）

◇出品価格：本人の希望値段（目録でお申込みください）

◇出品価格：本人の希望値段（目録でお申込みください）

◇出品価格：本人の希望値段（目録でお申込みください）

◇出品価格：本人の希望値段（目録でお申込みください）

◇出品価格：本人の希望値段（目録でお申込みください）

◇出品価格：本人の希望値段（目録でお申込みください）

◇出品価格：本人の希望値段（目録でお申込みください）

◇出品価格：本人の希望値段（目録でお申込みください）

◇出品価格：本人の希望値段（目録でお申込みください）

◇出品価格：本人の希望値段（目録でお申込みください）

◇出品価格：本人の希望値段（目録でお申込みください）

◇出品価格：本人の希望値段（目録でお申込みください）

◇出品価格：本人の希望値段（目録でお申込みください）

◇出品価格：本人の希望値段（目録でお申込みください）

◇出品価格：本人の希望値段（目録でお申込みください）

◇出品価格：本人の希望値段（目録でお申込みください）

◇出品価格：本人の希望値段（目録でお申込みください）

◇出品価格：本人の希望値段（目録でお申込みください）

◇出品価格：本人の希望値段（目録でお申込みください）

◇出品価格：本人の希望値段（目録でお申込みください）

◇出品価格：本人の希望値段（目録でお申込みください）

◇出品価格：本人の希望値段（目録でお申込みください）

◇出品価格：本人の希望値段（目録でお申込みください）

◇出品価格：本人の希望値段（目録でお申込みください）

路上駐車をやめましょう

路上駐車を他の交通を妨げ危険です。事故防止のために路上駐車はやめましょう。

運転者講習会

日程表のとおり運転者講習会を開催します。ぜひご参加ください。

月日	会場
9/10(水)	小 池袋
11(金)	中 和光
12(土)	小 池袋
16(火)	小 池袋
17(水)	小 池袋
18(木)	小 池袋
19(金)	小 池袋

※時間は午後6時30分から8時までです。

※内容は交通と関係なく、安全運転講習会とさせていただきます。

※注：スリッパを持参してください。

※注：スリッパを持参してください。

※注：スリッパを持参してください。

※注：スリッパを持参してください。

※注：スリッパを持参してください。

※注：スリッパを持参してください。

※注：スリッパを持参してください。

※注：スリッパを持参してください。

※注：スリッパを持参してください。

※注：スリッパを持参してください。

※注：スリッパを持参してください。

※注：スリッパを持参してください。

※注：スリッパを持参してください。

※注：スリッパを持参してください。

※注：スリッパを持参してください。

※注：スリッパを持参してください。

※注：スリッパを持参してください。

※注：スリッパを持参してください。

※注：スリッパを持参してください。

※注：スリッパを持参してください。

※注：スリッパを持参してください。

※注：スリッパを持参してください。

※注：スリッパを持参してください。

※注：スリッパを持参してください。

※注：スリッパを持参してください。

※注：スリッパを持参してください。



購入される皆さんへ
出品物は市価に比べ相当安値となっており、活用市当日は混雑が予想されます。購入の際は、次の点にご注意ください。

◇購入点数：全体で1人5点までです。出品物は内容別にコーナーを設置します。各コーナーにより購入制限があります。

◇購入後の返品：一切受けません。よくみて購入してください。

◇出品の申込み：問い合わせは、経済課消費生活係 2225へ。

◇出品価格：本人の希望値段（目録でお申込みください）

◇出品価格：本人の希望値段（目録でお申込みください）

◇出品価格：本人の希望値段（目録でお申込みください）

◇出品価格：本人の希望値段（目録でお申込みください）

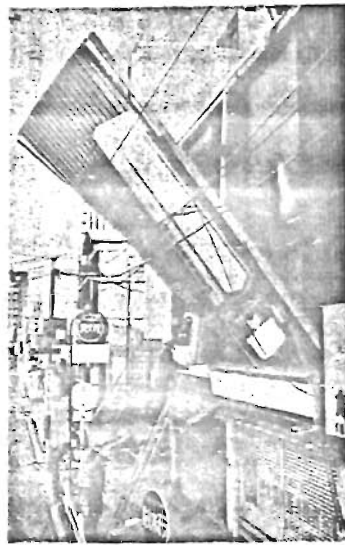
無料乗車券を受けられる人		申請時に提出するもの
身体障害者(身体障害者手帳所持者)	身体障害者手帳	旧券(昭和55年9月30日で期限の切れる券)一枚 印章と写真(たて4センチ・よこ3センチ)
精神薄弱者(愛の手帳所持者)	愛の手帳	
戦傷病者(特別項症~第6項症)	戦傷病者手帳	国民年金証書 児童扶養手当(区の方は児童扶養手当受給者でない場合は児童扶養手当受給者でないことによる)
原爆被爆者(厚生大臣の認定を受けた者、および健康管理手当受給者)	特別被爆者健康手帳 認定者または健康管理手当証書	
生活保護世帯	世帯員のうち重き1人、最も重いものによる。	被保護者(養護施設、産院施設、教養院の入所者)
母子福祉年金受給世帯	児童扶養手当受給世帯	
児童扶養手当受給世帯	児童扶養手当受給者	被保護者証明書

(注) 都の老人バス所持者は除く

都電・都バス等の無料乗車券の更新を

9月25日から、都電・都バス・都営地下鉄無料乗車券(55年9月30日まで通用分)を新しい乗車券と交換します。該当する方(後のとおり)は、申請してください。くわしいことは

東福祉事務所 4-2511
西福祉事務所 91-5531



台風シーズンです

「広告塔・広告板等の安全をたしかめましょう」

台風シーズンが、やってきました。屋外広告塔、広告板等の安全点検はもうお済みでしょうか。

広告塔、広告板等で破損したり、倒壊してたりするものは台風時の強風等で落下することも非常に危険です。

また安全点検の済んでいない広告塔、広告板等の広告主及び管理者の方は、安全点検を必ず実施してください。

なお、屋外広告物についてのお問い合わせは、環境課係保約2811までどうぞ。

ペットは他人に迷惑をかけずに飼いましょ

最近、小型犬やねこ等の「ペット」を飼う方が多くなり、買物や散歩に連れて歩く姿をよく見かけます。

よくしつけられたペットたちと暮らすことは、正しい動物愛護の精神のあらわれといえます。

しかし、一方では、ペットを抱いて飲食店等へ入り、客用の食器で一緒に食事をさせたりする人もいて「不衛生で困る」という苦情が出ています。

保健所では法令等により、公衆衛生上の必要から、飲食店等に対して「施設内における衛生管理の厳守」をその営業者に義務づけています。したがって、ペットをお隣になつていらっしゃる方が、これらの店にペットを持ち込むことで、不衛生になるような場合にはお断りするように指導しています。

ペットをお隣のの方は、他人に迷惑をかけるような公衆衛生に気をくばり、快適な生活環境づくりにご協力ください。

島島区衛生部
池袋・長崎保健所

心身障害者の医療費を一部助成いたします

重度の心身障害者の方の福祉の増進のために医療費の一部を助成する制度があります。

助成を受けられるのは豊島区内に住所を有し次の①~④のすべてに該当する方です。

① 身体障害者手帳1、2級(心臓、じん臓、または呼吸器の障害の別合は3級)又は愛の手帳1、2級の方
② 国民健康保険の被保険者または社会保険の被扶養者の方
③ 対象者が20歳以上の場合は本人、20歳未満の場合は世帯

に講習会を開催します。

◇日時
▽9月17日(水)「肥満の考え方と食事指導」講師 慈恵医科大学 学講師 池田義雄氏
▽9月18日(木)「区における年代別生活習慣」講師 保健所 栄養士
▽9月22日(日) シンポジウム
「区民の健康づくりと栄養士の役割」

午後1時30分~3時30分
◇場所：区民センター第5会議室
◇受講料：無料
◇申込み：9月16日までに池袋保健所栄養指導室 4171へ。

国民年金をのり

サラリーマンの奥さん
も加入しましょう

サラリーマン(厚生年金、各額共済組合などの加入者)の奥さん(民間部の大学生、他の公的年金を受けている人も20歳から59歳までの方)なら希望により国民年金に加入することができます。

サラリーマンの奥さんは、国民年金に加入しなかった期間(サラリーマンの配偶者であった期間)も資格期間として計算されますので、一年以上の加入期間と配偶者主等の所得が50万3千円(扶養親族加算、一人増すことに29万円を加えた額)以下の方

◇手続き：印鑑、被保険者証、身体障害者手帳または愛の手帳を所持する方へ福祉課窓口へどうぞ
◇すでに受給者証をお持ちの方へ新しい受給者証をオリーブ色で古い受給者証(オレンジ色)は9月から使えなくなりましたので、ご注意ください。

◇詳細：福祉課福祉係 2626

「スポーツの楽しい」へ
ご参加ください

日ごろ、スポーツをする機会を

国民年金相談 日程

月日	場 所
9月18日(木)	池袋東厚生会館 (第2出張所)
19日(金)	青年館 (第3出張所)
22日(月)	第12出張所
24日(水)	第9出張所
25日(木)	目白厚生会館 (第5出張所)
26日(金)	長崎厚生会館 (第6出張所)
29日(月)	長崎第1区民集會室(第8出張所)
30日(火)	第7出張所
10月1日(水)	巢鴨区民集會室(第1出張所)
2日(木)	第10出張所
3日(金)	第11出張所
6日(月)	第4出張所

期間を合せて25年以上ありますと老齢(通算)年金が受けられ、将来ご夫婦そろって年金を受けられることができます。

また、病弱やケガで身体障害者になった時や、万一、先に先立たれて母子家庭になった時なども年金が受けられます。

現在、サラリーマンの奥さんのほぼ8割が国民年金に希望加入しています。あなたもこの機会に自身の年金を持ってみませんか。

◇詳細：国民年金課適用係 267517までどうぞ。

出張年金相談のお知らせ

国民年金課では毎週月曜日に年金相談を行っています。この他

に東京都国民年金部と合同で次のとおり出張相談を行います。

当日は都の専門官が相談および保険料の徴収に応じます。気軽にお願いください。時間は午前10時から午後3時30分までです。

◇詳細：国民年金課管理係 2671へどうぞ。

生業資金のご利用を

区では、低所得世帯を対象に、事業資金として無担保、低利子で融資する生業資金の貸付けを行っています。

10月15日までに申込まれた方には、11月下旬に貸付の予定です。

◇詳細：福祉課管理係 2621

『ふもと短歌会』

月1回歌会、巡回指導など。

◇会場：青年館または南大塚社会教育会館

◇会費：月1千円

◇詳細：福祉課 2621-5905へ。

区民のひろば

『雨ニモマケズ』
宮沢賢治の人と文学

◇日時：9月19日午前10時~正午
◇場所：区立中央図書館集會室
◇講師：宮沢賢治研究家 堀尾 吉史氏
◇詳細：子どもの本研究会 525へ。

山岳映画と講演の夕べ

◇日時：9月25日午後6時~9時
◇場所：区民センター文化ホール

講演：加藤保男氏(チヨモランマ北東後援)

◇映画：『ダウラギリ』(79年度カモシカ同隊の記録)

◇会費：300円

◇定員：先着約名

◇主催：詳細：豊島区山岳連盟 石井 邦一(佐間の心)へ。

◎登山用具の抽せん会、オークションも行います。

ジュニアバレーボール教室

◇とき：毎週土曜午後5時~7時
◇ところ：三愛共和体育館
◇対象：9~12歳の少年少女で、経験があり更に向上をめざす方

◇期間：6か月
◇会費：1万2千円(分割払い可)

◇指導：松平バレーボール教室 インストラクター 佐伯 梅子氏
◇詳細：夜和会 1231へ。

『合唱団コールシャーンティ』

◇日時：毎週水曜日と第3木曜日 午後6時45分~9時
◇場所：西武池袋線あさひ幼稚園
◇詳細：大和 13282(夜間のみ)へ。

合唱団『コール・エコー』

◇日時：毎週水曜日 午後6時30分~9時
◇場所：南大塚社会教育会館
◇会費：月2千円、入会金500円
◇詳細：渡辺 14836へ。

成人教養講座『果物学』

◇日時：9月10日、西武「武蔵野理物語」17日、狂言「伯母ヶ道」24日、里見八太伝(芳流園)

◇時間：いずれも午後2時から
◇会場：東武池袋線本店会議室
◇講師：田畑 祐 15433
◎筆記用具をご持参ください。

区民教室 = 後期 =

Table with columns: 会場, 科目, 内容, 回数, 曜日, 時間, 料金額. Lists various classes like 'ペン字', '料理', '音楽', '英語', etc.

区民教室 II 後期 II

受講資格: 昼の教室は区内在住の方、夜の教室は区内在住又は在勤の方。学生については各会場へお問い合わせください。

特別教養講座

女性差別撤廃条約について
講師: 弁護士 中島 通子氏
日時: 9月19日(金) 午後6時30分~8時30分

手づくり人形劇教室

ヘギレから夢をつくってみませんか。人形づくりに上級までを学びます。不器用な方もどうぞ。

聴覚障害者料理教室

日時: 10月2、16日、11月6、20日 午後6時~9時
会場: 区民センター料理教室
対象・定員: 区内在住又は在勤の聴覚障害者の方 45名

労働青少年話し方講習会

日時: 9月22日~11月17日の毎週月曜 午後6時30分~8時30分
場所: 区立労働青少年センター

体力測定

日時: 9月21日午前9時~正午
場所: 文成小学校
対象: 区内立派道、5分間走など

区民ハセ釣大会

とき: 9月21日(日)
ところ: 千葉県茂原市 池袋駅東口三越デパート前

第7回 豊島区 秋季スポーツ祭典

Table with columns: 種目, 期日, 会場, 内容, 参加費. Lists events like 'バレーボール', 'バドミントン'.

子育てを学ぶ

乳幼児家庭教育講座
三つ子の魂百までといわれます。忙しい生活の中からお子さんの育みについて考えてみましょう。

果物体育館からのお知らせ

初心者バドミントン教室
日時: 9月25日、10月1、2、8日 午前10時~正午

アルバイト募集

勤務先: 老人福祉センター及びことぶきの家池袋・南大塚駅前
資格: 55歳以上55歳未満の女性

池袋公共職業安定所から...

障害者の雇用に「一層の理解を」
心身にハンディキャップを持った方々に愛の手をさしのべ、健康な人達とともに社会活動に参加する機会をつくり、そこに生きがいを見い出していただくためには、区民の皆さん、わけても事業主の深い理解による職業自立への援助が不可欠です。

お買物は区内のお店で... 区の大切な財源「夕陽」も区内で買ひましよう

高齢者の経験と能力を「活用ください」
人手をさがしておられる方、働くことを希望される方は、お互程にご相談ください。
高齢者は、与えられた仕事を大切に、まじめで責任感があるといわれています。力仕事とかスピードを要することには向きませんが、仕事の手順と配役を工夫すれば、たいへんの仕事はできますし、事務、軽作業、マンション等の管理、守衛など高齢者の方が適している場合も少なくありません。高齢者の働く意欲と能力を「活用」できるよう、特に事業主の方のご協力をお願いします。
出張相談: 豊島区立老人福祉センター(91-5896)で行っています。受付は午前10時から午後3時までです。

