

広報ししま

青空駐車はやめましょう

青空駐車は

交通事故、交通妨害の原因になります。
火災、地震などの防災活動の妨害になります。
盗まれたり、壊されたりします。

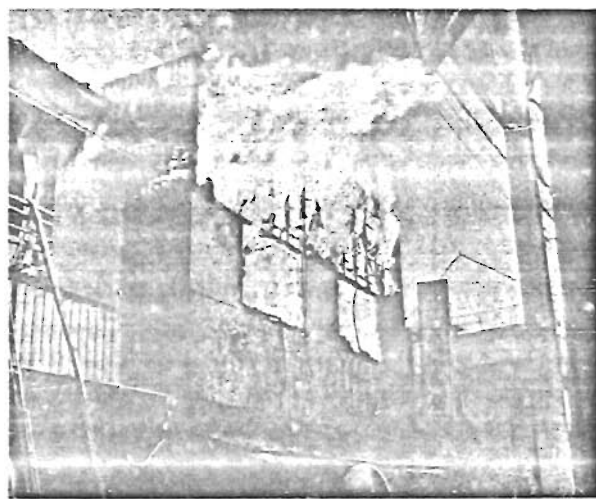
自動車を使った後は、必ず車庫に入れます。

目白・巣鴨・池袋警察署

あなたでできる！火事を出すのを防ぐのも

11月26日～12月2日 秋の火災予防運動週間

火災の多発する季節を前に、今年も11月26日から12月2日まで、全国いっせいに秋の火災予防運動が実施されます。平素の火災予防を進めることが地震対策にもつながります。消防署を中心とし、町会・事業所・消防団等による地域ぐるみの自主防災体制づくりのために、「防災は自らの手で」家庭も、町も、職場もをあげ、次のことを重点にすすめます。



火災の多くは不注意から発生しています

みんなでもやろう わが家の防災診断

東京では、毎年約8千件の火災が発生しています。その経過をみると、火の元点火や火を使う場所の整理・整頓を怠ったために火災になった例が多くなります。また、今年8月静岡市では、ガスによる爆発火災が発生しました。

- ① ガス器具等の火気使用器具を総点検し、故障や欠陥のあるものはすぐに修理して使いましょう。
- ② ガス器具等からの火災を防ぐために、あわせて過去3年間火災原因のワースト1である放火による火災を防ぐための環境づくりをすすめてみましょう。
- ③ ガス器具等の火気使用器具を総点検し、故障や欠陥のあるものはすぐに修理して使いましょう。
- ④ 空室、物置、車庫等の施錠や外部からの侵入防止対策を講じましょう。
- ⑤ 隣近所と話し合い、放火防止のための連けいを強化しましょう。
- ⑥ 火災から命を守るために、火災を早く知るための簡易型火災警報器や非常ベルを備えましょう。
- ⑦ カートンや寝具等はできるだけ防火製品を使いましょう。
- ⑧ 老人や子供、身体の不自由な人の就寝場所の安全チェックを行いましょう。

年末融資の申込みはお早めに

豊島区中小工業融資

区では、区内中小工業業者の経営に必要な各種事業資金融資を下記のとおり行っていますが、例年年末期には利用者が急増し、受付に混雑をきたしますので、お申込みはお早めをお願いします。

なお、年内融資を希望される方は、次の期限までにお申込みください。

▽小口緊急資金、年末特別資金を
除く融資資金は12月3日まで
▽小口緊急資金は12月13日まで
▽年末特別資金は年内融資に係りなく11月22日まで

◇受付場所：区民センター2階
豊島区商工相談所 2454
◇受付時間：月～金曜日午前10時～午後4時30分、土曜日は午前9時～正午

資金の種類	融資限度額	返済期間	年(%)	
			貸付利率	保証料率
運転資金	60万円	4ヶ月以内 (返済6ヶ月分)	1.4%	7.4%
設備資金	60万円	60ヶ月以内 (返済6ヶ月分)	4.8%	4.0%
中小企業団体貸付金	2,000万円		8.5%	
小規模資金貸付金	30万円	4ヶ月以内 (返済6ヶ月分)	2.5%	6.4%
小口緊急資金	100万円	2ヶ月以内 (返済4ヶ月分)		
従業員貸付金	60万円	60ヶ月以内 (返済6ヶ月分)		
年末特別資金	200万円	12ヶ月以内 (返済4ヶ月分)	2.5%	6.0%

地域ぐるみの自主防災 行動力を高めよう

火災や地震による被害を少なくするために、都民一人ひとりが防災行動力を身につけ、隣近所との協力体制を確立させて、事業所も協力した地域全体の連携を高め、いざという時には消防署の活動と相まった地域ぐるみの自主防

生きた自主防火管理 をすすめよう

事業所の火災を防ぐためには、消防計画にもつき一人ひとりが火災予防の分担や火災時の役割をよく知り、確実に履行してその責任を果たすことが必要です。そのためには、消防計画を見直し、それぞれの職場に合ったものに整備するとともに、実践的な自主消防訓練を行うなど、事業所内の火災予防や放火防止、ガス漏れ事故防止等の実践的な生きた自主防火管理をすすめてみましょう。

訓練を行うときは 消防署へ連絡を

火災になったら、地震が起きたら、など口々に話しているのを耳にしますが、恐ろしいほどわかっていない人がたくさんいます。いざという時のことを考えれば、「めんどうだ」とか「忙しいから」などと言ってしまうのは、秋の火災予防運動期間中、一度でもよいですから、消火器や三角バケツを手にしていただきたいと思えます。また、町会、自治会、事業所等においても、この機会にぜひ一度訓練を実施してみてください。

防災講演会

- ◇日時：11月26日(水) 午後2時30分から
- ◇会場：東京信用金庫本店8階ホール(東池袋1-12の5)
- ◇演題：地震とガス災害について
- ◇講師：横浜国立大学教授 北川 徹三氏

防災の集い

- ◇日時：11月28日(金) 午後1時から
- ◇会場：ハナシビル(西池袋5-17の14)
- ◇内容：静岡駅前地下街のガス爆発の実態と事業所における予防対策(録音)等

主婦の防災コンクール

- ◇日時：11月30日(日) 午前9時00分から
- ◇会場：池袋西口公園
- ◇内容：家庭の主婦が初期消火、通報などの防災行動を競い合う楽しい防災の集い

福祉課 福祉課長の挨拶

心身障害者福祉手当の手当額と所得限度額が改定されました

◇手当額(55年10月分から) 月額7千円の受給者は7千500円に増額されました。

◇規則で定める所得限度額 4千800円に増額されました。

Table with 2 columns: 所得限度額, 扶養親族等 (0-5人)

※手当を受けられる方で、また申請されていない方は、お早めにお申込みください。

◇詳細: 福祉課福祉係26266 難病患者福祉手当が 増額されました

寝たきりのお年寄りの方に 「お見舞品」をお贈りします

長い間寝たきりのお年寄りの方の病苦を慰め、生活意欲を高めたいために、お見舞品をお贈りします。

◇対象者 区内にお住まいの65歳以上の方で、寝たきりの状態が3か月以上続いている方、自宅療養または入院している方、全く寝たきりの方、あるいは1日3時間未満しか離床できない方です。

福祉手当(国)所得限度額

Table with 3 columns: 扶養親族数, 障害者本人, 扶養親族者 (0-4人)

◇対象者 難病患者福祉手当31種疾病名

◇詳細: 福祉課福祉係26266 福祉手当(国)の手当額と所得限度額が改定されました

用途地域見直しに関する 東京都案を縦覧できます

東京都では、今回の地域地区の見直しに際し、各区から提出された区案について区境等の調整を図って、11月13日に都案の発表を予定しています。

◇縦覧場所 東京都都市計画局総務部相談課

◇縦覧期間 11月14日(金)から2週間

◇詳細: 東京都案にご意見のある方は、都知事宛に、同期間内に意見書(意見の内容、住所、氏名、あて先を記載)をご提出ください。

応急小口資金を ご利用ください

災害、疾病、葬儀などのため、緊急に資金を必要とし、他からの調達が困難な世帯に貸付けを行います。

◇対象 ①区内に引き続き3か月以上居住していること。

◇貸付額 ①一般: 10万円以内

◇返済 ①特別: 20万円以内

◇返却 ①返済: 3か月制の返済で、一般10か月、特別20か月、返済費40か月の均等月賦返済、無利子です。

◇詳細: 福祉課管理係26221 業務用計量器の定期検査 昭和55年度業務用計量器の定期検査が次のとおり行われます。

Table with 2 columns: 検査日, 検査場所 (11月15日-12月3日)

消費者見学会にご参加ください

◇期日: 11月21日(金) ◇見学会: 千葉県消費生活センター(千葉県富津市)



区立幼稚園児を募集しています

時間はいずれも午前9時30分から午後3時までです。指定の日時に都合の悪い方は、他の会場または東京都計量検定所でも検査が受けられます。

◇詳細: 経済課消費経済係2456 東京都計量検定所47251

第4回区議会定例会のお知らせ

昭和55年第4回豊島区議会定例会は、11月26日から開かれる予定です。

生活用品の情報とあわせ 暮らしイクル・バンク

- 最近の主な登録品: 江戶橋と帯、新生児服一式、ベビーバギー、歩行者、子供スキー一式、スケート靴、剣道具一式、エレクトーン、ピアノ、和文タイプライター、電気ゴタツ、掃除機、洗濯機、テレビ、ステレオ、冷蔵庫、ミシン二段ベッド、応接セット、洋服ダンス、和裁用敷板、自転車等

「青ねずみ退治を 実施します」



ねずみの活動が活発になる季節をむかえました。一戸での退治より隣近所、更に町ぐるみの実施が効果的です。そこで本年も「豊島

区一斉ねずみ退治運動」を11月15日から25日までの間実施することにしました。

- ① ねずみの習性
- ② 夜行性
- ③ 警戒心が強く通路が一定
- ④ 初めは警戒するが慣れてくるとみえる
- ⑤ 群集性(一定のなわ張り)
- ⑥ 退治方法
- ⑦ 住めなようにする。
- ⑧ 侵入をなくし、餌となるものを始末して家屋内外を掃除する。
- ⑨ 箸又は器具を使用する。
- ⑩ 台所を中心に内外の「ものかげ」に数多く置く。夜に配置し朝には回収する。それを食べな

ビル落下物調査にご協力ください



一昨年の宮城県沖地震では、窓ガラスや外壁の一部が壊れて落下したり、ブロック塀等が倒れたりして多くの死傷者が出て、大きな社会問題となりました。

でも、窓ガラスや外壁材などの一部が壊れ、通行中の人々に被害が及ぶ恐れがあります。そこで豊島区では、次の要領で建築物の点検調査を行いますのでご協力をお願いします。

- ◇調査対象区域 東京都が指定した豊島区内の避難道路(明治通り、川越街道、目白通り及び十三間道路の各一部、延長約3千600メートル)沿いの両側それぞれ50メートル以内の区域
- ◇調査対象建築物 三階建て以上の建築物
- ◇調査箇所 窓ガラス、外装材、高梁水槽、広告塔、袖看板等
- ◇調査方法 目視及び聴聞
- ◇調査期日 昭和56年2月28日まで
- ◇調査結果のお知らせ 調査結果は、昭和56年3月31日までに建築物の所有者又は管理者の方に文書をもってお知らせいたします。

歳末たすけあい運動にご協力ください。

11月21日～12月28日 豊島区社会福祉協議会

年末調整事務 給与支払報告書

共同説明会を開きます

昭和55年分給与所得の年末調整並びに支払調書及び昭和56年度住民税特別徴収の給与支払報告書の提出に関する説明会を、次の日程により開催します。

◇説明会の問い合わせ先は 豊島税務署源泉所得課 994-2171内線32558

◇年末調整関係 豊島税務署源泉所得課 994-2171内線32558

◇支払調書関係 豊島税務署資料部門 994-2171内線32558

※説明会場は、相当の混雑が予想され、申し込みを要しません。

開催日	会場	説明対象地域等
11月19日(休)	豊島税務署 地下大会議室	西池袋3-33-22 官公庁、公益法人等
11月26日(休)	富士銀行目白支店	目白、雑司が谷地区
11月27日(休)	、	高田地区
12月1日(月)	東池袋全庫本店	東池袋2-10-2 北大家、南大家地区
12月2日(火)	、	東池袋、西池袋、池袋地区
12月3日(水)	東池袋全庫本店	西池袋、長崎、南池袋、千早町、千早町、池袋、高松、千川
12月4日(木)	、	東池袋、南池袋、上池袋、池袋本町地区

※時間は、各会場とも午後1:30～4:30の間です。ただし11月19日(休)は午後1:00～4:30です。

家庭福祉員を 若干名募集します

◇家庭福祉員になれる方

- 区内に居住する婦人で満25歳以上60歳以下の方であること
- 母性、教員、助産婦、保健婦又は看護婦の資格を有すること
- 現に養育している6歳未満の児童がないこと。

◇詳細：保育課管理係2722

国民年金の保険料は 所得控除をうけられます

昭和55年中に支払ったあなた自身の保険料はもろんのこと、あなたのご家族のために支払った分も「社会保険控除」によって全額が所得から差し引かれ、課税の対象になりません。

年末調整や確定申告の際、忘れずに申しこみましょう。

くわしいことは国民年金課保険料係2681へどうぞ。

国民年金をより

税金とは、税金についての相談や質問をお受けする窓口を一層広げ、皆さんの生活にお待たせしています。日常生活の中で、常にかかわりある「税金」。その税金の仕組みや使いみちを知っていただくよい機会です。お気軽に税務署へどうぞ。

☆中管所得税第2期分の納期限は12月1日(月)です。

期限内に完納しましょう

☆納税は便利な振替納税で、豊島清掃事務所 994-9681

11月11日から17日まで「税を知る週間」です

豊島区では、皆さんがより豊かな生活ができるようにいろいろな活動を行っています。例えば、医療費の負担を軽くするための財政援助、安心して暮らすための年金などを充実させる社会保障、道路や下水道などを整備する公共事業等です。

これらの活動に必要な財源は、皆さんが納めた税金です。その大切な税金の仕組みや使いみちなどを皆さんに知っていただくために同税庁では毎年11月11日から17日まで「税を知る週間」と定めて、いろいろな行事を行っています。

「粗大ゴミ」収集曜日表

収集曜日	収集地域	収集曜日	収集地域
月曜日	西池袋1-2-3-4-5-6-7丁目、西池袋1-2-3-4-5丁目、大池袋	月曜日	東池袋1-2-3-4-5丁目、南池袋1-2-3-4-5丁目
火曜日	東池袋1-2-3-4-5丁目、池袋1-2-3-4丁目	火曜日	南池袋1-2-3-4丁目、長崎4-5-6丁目
水曜日	西池袋1-2-3-4丁目、池袋本町1-2-3-4丁目	水曜日	雑司が谷1-2-3丁目、目白2丁目、千早町2-3-4丁目
金曜日	北大家1-2-3丁目、南大家1-2-3丁目、池袋本町1-2-3丁目	金曜日	目白3-4-5丁目、雑司1-2-3丁目、目白1丁目、南池袋1-2-3丁目、東池袋2-3丁目、千早町1-2丁目
土曜日	上池袋1-2-3-4丁目、千早町1丁目、長崎1-2-3丁目	土曜日	

年末の粗大ゴミ収集

年末は「粗大ゴミ」が多く、収集されにくい場合もあります。申込みは収集日目の「二週間前」に電話で申込んでください。

豊島清掃事務所 994-9681

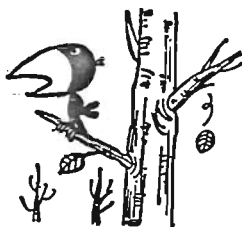
徴収義務者番号をお忘れなく

豊島区では、源泉所得税をコンピュータで処理するようになります。このため、源泉徴収義務者番号をプリントした納付書をお送りしますので、昭和56年1月支払分から必ずこの納付書により納付してください。また、この納付書以外の納付書で納付される場合には徴収義務者番号を必ず記入するようにお願いします。

徴収義務者番号がおわかりにならないときは、源泉所得税部門でおたずねください。

994-2171 内線32557

お知らせ



（内）番号はすべて区役所 (981-1111)の内線です

講座催し物

婦人学級

主婦は無職なのか... 職業分類では、主婦は無職になつています...

日時：12月9・16日、1月20・27日、2月3・13・20・24日

会場：区立勤労青少年センター

講師：関東学院女子短大講師 近藤 弘氏

定員：30名(セミナー形式で行います)

申込：社会教育係3456

区民教室「世界に学ぶ」中米の小さな国コスタリカ共和国...

11月15日：私の国ザイール 11月22日：私の国コスタリカ

成人の日「のついで」 来年1月15日に、豊島公会堂で

開きます。該当者は、昭和55年4月2日から昭和56年4月1日まで

名作映画をあなたに 『鉄道員』(伊)

日時：11月15日(土)午後2時

会場：豊島図書館

豊島区吹奏楽団演奏会

日時：11月24日(月)午後1時

豊島区吹奏楽団演奏会

日時：11月21日午後6時30分

特別教養講座 『祭の社会学』

立小中学校連合書写展 日時：11月28日、30日 午前9時

立小中学校連合書写展

スポーツ

奥武蔵トリムハイキング

日時：11月23日(日) 雨天決行

場所：奥武蔵周辺

参加費：50円(傷害保険料)

持ち物：軽食、水筒、雨具、帽子

申込：11月15日までに体育課

巡回スポーツ

日時：11月22日(土) 午後2時

場所：健康第一小学校体育館

内容：健康体操、ミニサッカー

服装：スポーツンのできる服装

対象：区内在住又は在勤の方

申込：当日会場へ

詳細：体育係3485へ

某隣体育館からのお知らせ

温水プール等の定期検査、プールの水替え及び改修工事のため

11月15日まで 休館

11月19日まで 休館

12月4・9・11・16・18

豊島体育館会議室をご利用ください

区民の方の宴会等に無料で開放

12月1日から31日まで

12月1日から31日まで

12月1日から31日まで

12月1日から31日まで

12月1日から31日まで

12月1日から31日まで

12月1日から31日まで

12月1日から31日まで

12月1日から31日まで

12月1日から31日まで

12月1日から31日まで

12月1日から31日まで

12月1日から31日まで

12月1日から31日まで

12月1日から31日まで

12月1日から31日まで

12月1日から31日まで

12月1日から31日まで

12月1日から31日まで

12月1日から31日まで

12月1日から31日まで

12月1日から31日まで

12月1日から31日まで

12月1日から31日まで

12月1日から31日まで

12月1日から31日まで

区民のひろば

成人教養講座『果樹学』

11月12日、17日、22日

11月12日、17日、22日

11月12日、17日、22日

11月12日、17日、22日

11月12日、17日、22日

11月12日、17日、22日

11月12日、17日、22日

11月12日、17日、22日

11月12日、17日、22日

11月12日、17日、22日

11月12日、17日、22日

11月12日、17日、22日

11月12日、17日、22日

11月12日、17日、22日

11月12日、17日、22日

11月12日、17日、22日

11月12日、17日、22日

11月12日、17日、22日

11月12日、17日、22日

11月12日、17日、22日

11月12日、17日、22日

11月12日、17日、22日

11月12日、17日、22日

11月12日、17日、22日

11月12日、17日、22日

11月12日、17日、22日

豊島区混声合唱団

経験の有無は問いません

11月12日、17日、22日

11月12日、17日、22日

11月12日、17日、22日

11月12日、17日、22日

11月12日、17日、22日

11月12日、17日、22日

11月12日、17日、22日

11月12日、17日、22日

11月12日、17日、22日

11月12日、17日、22日

11月12日、17日、22日

11月12日、17日、22日

11月12日、17日、22日

11月12日、17日、22日

11月12日、17日、22日

11月12日、17日、22日

11月12日、17日、22日

11月12日、17日、22日

11月12日、17日、22日

11月12日、17日、22日

11月12日、17日、22日

官公所たすけ

東京都公害局から

東京都環境影響評価条例

11月12日、17日、22日

11月12日、17日、22日

11月12日、17日、22日

11月12日、17日、22日

11月12日、17日、22日

11月12日、17日、22日

11月12日、17日、22日

11月12日、17日、22日

11月12日、17日、22日

11月12日、17日、22日

11月12日、17日、22日

11月12日、17日、22日

11月12日、17日、22日

11月12日、17日、22日

11月12日、17日、22日

11月12日、17日、22日

11月12日、17日、22日

11月12日、17日、22日

11月12日、17日、22日

11月12日、17日、22日