

共済組合加入者に 扶養されている奥さまへ

今年の4月からスタートする新しい国民年金制度では、共済組合に加入しているご主人に扶養されている奥さま(20歳以上60歳未満の方)も全員が国民年金に加入し、保険料を納めなくても老齢基礎年金などの年金が受けられるようになります。

このような方を「第3号被保険者」といいますが、第3号被保険者となるためには、必ず、お住まいの区市町村に届け出て確認を受ける必要があります。

届出の方法

1 現在、国民年金に加入している方
ご主人の勤務先を通じてお配りする「国民年金被保険者資格取得、種別変更、種別確認(第3号被保険者該当届書)」に必要事項を記入して、ご主人の勤務先で確認を受けたうえ、今年の3月31日まで(できるだけ早くお届出願願います)に届け出ていただく。

2 国民年金に加入していない方
届出の方法は前記1と同様です。ただし、届出は今年の4月1日から5月1日までの間に行ってください(3月31日までは、現在、国民年金に加入している方のみ受け付けています)。

なお、ご主人の勤務先が届書をとりまとめて提出することになっている場合は、ご主人の勤務先に提出してください。

この届出は、将来、年金を受け取るために大変重要なものとなります。忘れないうちに、すぐに届け出てください。

●詳細：適用係②675

3月21日は敬老入浴デー

お年寄りのために、区内普通公共浴場での入浴をお楽しみいただくために、無料入浴デーを区内のお風呂屋さんの協力のもとに実施します。

お気軽にご利用ください。

◇対象：区内在住で65歳以上の方

●詳細：老人福祉係②631

バイク・軽自動車の廃車等の手続きはお済みですか

軽自動車税は、その年の4月1日現在に登録がありますと、その年の税金がかかります。他人に譲った、廃車等の変更がある場合は、必ず手続きをしてくださいます。特に廃車等の手続きを他人に依頼した方は、事前に

●軽自動車税(5000円)の納付書
●廃車届出書(2000円)の納付書
●軽自動車税(5000円)の納付書
●軽自動車税(5000円)の納付書

●詳細：税務課係②344

第3号被保険者の届出をした方は

第3号被保険者(厚生年金共済組合加入者の被扶養配偶者)の届出をした方は、昭和61年4月分からの保険料を納める必要はありませんので、納付書が手元に送られても、納めないようお願いいたします。

届出をした方で、口座振替を利用している場合は、4月10日までに必ず口座振替約手続きを、金融機関でしてください。

▽前納している方は、4月10日までに必ず口座振替約手続きを、金融機関でしてください。

▽3か月毎の口座振替をしていく方は、5月1日以降に必ず口座振替約手続きを、金融機関でしてください。なお、61年1前納の方は、61年4月前納に変わりましたのでご注意ください。

●保険料が改定されます
国民年金の定額保険料が、4月から月額7千100円に改定されます。付加保険料は、今ままでおり月額1000円です。

●詳細：保険料係②681

都市高速道路王子線建設事業の評価書を縦覧しています

すてにお知らせしたとおり、都市高速道路王子線建設事業の環境影響評価書が、東京都環境影響評価条例の規定に基づき、3月10日に公示され、次のとおり縦覧されています。

◇縦覧期間：3月11日～25日

◇縦覧場所：豊島区役所都市整備部公害対策課②8335 東京都環境保全局環境影響評価審査室(東京都豊島区北町16番地)

◇お問い合わせ先：東京都環境保全局環境影響評価審査室②4741

1内線355

げやまき

60歳以上の方へ

3月18日(火)午前10時30分～11時45分 南長崎第2ことばの家
◇内容：中国の旅―三國志の舞台スライドを通して中国を旅してみませんか◇講師：吉原美根子氏◇申込み：当日、直接会場へお出かけください◇詳細：90・8676

健康講座

①腰痛はなぜおこるのか日常生活の中で予防3月20日(木)午後1時30分～2時30分
講師：東京厚生年金病院整形外科部長 藤野健氏

②腰痛予防のストレッチ体操3月26日(水)午後1時30分～3時
講師：ストレッチング研究会 水口長氏

◇会場：南長崎第一ことばの家◇申込み：当館窓口へ(電話687160)◇詳細：90・6871

60歳未満の方もどうぞ。

健康講座「健康を求めて」

①高齢者とリハビリテーション3月20日(木)午後1時30分～3時

②希望者にお配りします
豊島区まちづくりハンドブック
「ごさるま」 どうなるわがまち わが通りの希望者にお配りします

健康セミナー

3月27日(木)午後1時30分～3時 西果嶋ことばの家
◇内容：機能低下防止体操(呼吸体操)◇講師：東京都板橋区シブシブホーム 理学療法士 小沼美奈子氏◇申込み：当館窓口へ◇詳細：98・4197

交通安全のお話し

3月24日(月)午後1時30分～2時30分 高松ことばの家
◇講師：日野警察署 交通総務係長 熊谷訓氏◇申込み：当館窓口へ(電話も可)◇詳細：97・7440

栄養教室

3月25日(水)午後1時30分～3時 要町ことばの家
◇内容：入れ歯の手入れの仕方、おいしく食べるために、お話しと調理実演・試食◇講師：豊島区歯科医師会、長崎保健所栄養士 森ひろ子氏◇定員：50名(先着順)◇申込み：3月17日から本人が直接当館窓口へ◇詳細：90・2281

お孫さんと一緒に映画会

3月29日(土)午後1時30分～3時 高松ことばの家
◇内容：「人間をかえせ」、「休さん」、「日本書ばなし」◇申込み：当日直接当館へ◇詳細：97・7440

耳よりな話し「老人性難聴と補聴器の上手な使い方」

3月29日(土)午後1時30分～3時 西果嶋ことばの家
◇講師：養育院附属病院 耳鼻咽喉科医長 都川正之氏◇申込み：当館窓口へ(電話も可)◇詳細：98・4197

リラックステイラックス体操

4月16日(水)3月の毎週水曜日午前10時～11時30分 高松ことばの家
◇内容：健康維持・体力づくりのための体操、など◇定員：10名◇申込み：詳細：本人が直接当館窓口へ◇詳細：97・7440

行政情報公開状況

近隣の行政資料から「都区制度改革の基本的方向」「特別区協議会」「大都市東京の機能を十分に活かし、住民に身近な問題を自主的に解決していくため、23区を一般の市と同様な普通地方公共団体に改める

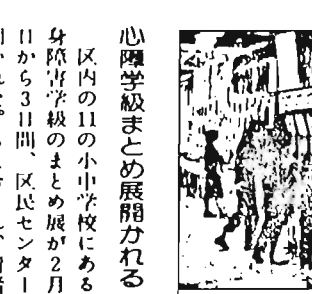
施策別	2月分		累計(60・4～61・2)	
	受付件数	取扱い	受付件数	取扱い
文化・教育	0	---	12	公開12 非公公開35
福祉・保健	4	公開4	41	公開7 非公公開75
地域経済	0	---	7	公開2 非公公開131
防災対策	1	公開1	2	公開8 非公公開137
都市整備	8	公開8	75	公開6
計	13	公開13	137	

造幣局移転促進を

豊島区および造幣局東京支局移転促進協議会(会長、金谷勇二豊島区町会連合会会長)にて構成、同対策委員連盟は、2月28日、竹下大蔵大臣に会い、造幣局東京支局(東池袋4の42の1)3万3千平方メートルの移転について陳情した。陳情の内容は、区内1人当たりの公園面積が23区中最低という豊島区にあって同局の移転を促進し、その跡地を防災緑地と見做して確保することは、安全で快適な街づくりには大きく寄与する。したがって同局の早期移転をお願いする。というものである。

心障学級まとめ展開される

区内の11の小中学校にある心障学級まとめの展開が2月28日から3日間、区民センターで開かれた。ちえおくれ、情緒障害、ことばのきこえの各学級の子どもたちの力一杯の作品、絵や工作物がずらりと並んだ。3月2日には豊島公会堂で音楽や劇の発表会が開かれ、1年間の学習の成果を披露した。



心障学級まとめ展

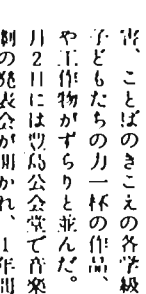
やさしさと 思いやりのある運転を

春の交通安全運動4月6日～4月15日

運動者講習会のお知らせ

月日	曜日	会場	担当
3/20	木	駒込小学校	豊島
3/21	金	西果嶋中学校	豊島
3/22	土	朝日中学校	豊島
3/23	日	池袋第一小学校	池袋
3/24	月	池袋第二小学校	池袋
3/25	火	酒井小学校	豊島
3/26	水	高田小学校	豊島
3/27	木	朝日小学校	豊島
3/28	金	池袋第三小学校	池袋
3/29	土	池袋第四小学校	池袋
3/30	日	大塚小学校	豊島
3/31	月	池袋第五小学校	池袋
4/1	火	池袋第六小学校	池袋
4/2	水	池袋第七小学校	池袋
4/3	木	池袋第八小学校	池袋
4/4	金	池袋第九小学校	池袋
4/5	土	池袋第十小学校	池袋

★時間 午後7時から8時まで
★内容は映画と講習です。スリッパと安全運転カードをご持参下さい。



環境浄化ホスナーで表彰

消費生活センターから

お届けします 消費生活情報

消費者だより「ひまわり」をはじめ、約6種類の消費生活情報資料を毎月お届けします。
ご希望の方は、住所、氏名、電話番号を明記のうえ、60円切手12枚(61年4月からの送料1年分)を同封して区立消費生活センターへ、お申込みください。
申込み先：〒100豊島区北千田1-15-10 豊島区立消費生活センター 90・6831

春休み親子テスト教室 食品の安全テスト

日時：①3月26日(木) ②3月27日(金) ③とも午後1時30分～3時30分
会場：区立消費生活センター
対象：小学4年～6年生親子
講師：消費者問題草の根研究家 増尾 清氏
申込み：①②各13組
③2歳～6歳の保育室があります。ご希望の方は講座申込みと同時に申込みください。なお、3月28日(土)の消費者見学会(東芝科学館)は受講者の中から募集します(多数の場合抽選)。
申込み：3月15日(日)午前9時から電話で受付。①②どちらか選び区立消費生活センター90・6831へ

乳幼児の救急処置

「喉に異物、ひきつけ、発作などでも、あわてずに」
お子さんに正しい処置をするための講演会を開きます。
日時：3月28日(土)午後1時30分～3時
会場：長崎保健所講堂
講師：国際救急法研究所 宇田川 規夫氏
申込み：長崎保健所普及係 97・1191

献血にご協力ください

移動献血車3月の予定
日赤西武献血ルーム：15・19、21・26・28・31日
果樹園：15、19、22・26・29・31日
サンシャイン60地下道前：15・16・21、22・23・29・30日
池袋駅東口：17・18・19・20・24・25・26・27、31日
豊島市場：19日
三洋証券池袋支店横：22・26日
大塚駅北口：25日
大塚駅南口：28日
池袋西口公園：29日

移動献血車3月の予定

日赤西武献血ルーム：15・19、21・26・28・31日
果樹園：15、19、22・26・29・31日
サンシャイン60地下道前：15・16・21、22・23・29・30日
池袋駅東口：17・18・19・20・24・25・26・27、31日
豊島市場：19日
三洋証券池袋支店横：22・26日
大塚駅北口：25日
大塚駅南口：28日
池袋西口公園：29日

国民のひろば

●手話サークル「しいの会」
毎週木曜日午前10時～正午
心身障害者福祉センターV内容
：手話を中心に福祉の勉強や聴覚障害者との交流をしています。
ボランティア・クラスと研修クラスあり
連絡先：小野崎97・7096
●講演「いじめ—私はいじめに勝った、たくましく生きぬく力」
3月15日(日)午後1時30分
13時30分 千川小学校(後援)区教育委員会
連絡先：川原93・6778
●たのしい源氏物語の会
4月2日(日)30日の毎週水曜日
計4回 午前9時45分～正午
区民センター5階
内容：わかりやすく文学的水準をくずさない講演
講師：文学博士 小山敦子氏
費用：各回500円、テキスト代500円
連絡先：高橋97・2975
●古文書を読む会「如月会」
毎月第1、3木曜日午後6時30分～8時30分 青年館
費用：入会金500円、月額300円(資料代)
連絡先：手島97・6484
●成人教養講座「異国文学」
毎週水曜日午後1時30分～3時30分 果樹園金庫本店会議室
内容：古典文学と歴史の学習
費用：月額500円
講師：田崎幾太郎氏
連絡先：河原98・1592
●パンアート(メキシコ工芸)
毎月第1、3金曜日午前10時～正午 駒込社会教育会館
内容：パン粘土で花やアクセサリーを作ります
講師：沢内 秀子氏
費用：入会金2千円、月額3千円
連絡先：松本94・7438
●合唱メンバー募集「日本オラトリオ連盟」
毎月第2土曜日、日曜日、毎週月・木曜日 午後6時30分～9時 豊洲スタジオ(文京区千駄木3の10の23) 曲目：モーツァルト・ミサ曲
費用：月額3千円(学生半額)
●問合せ：連盟 7337、小松97・4581
●女声合唱団「いずみ」
毎週木曜日午前10時～正午
駒込または南大塚社会教育会館
講師：清水 昭氏
費用：入会金千円、月額3千500円
連絡先：羽生95・3481
●早稲科コーラス
毎週水曜日午後1時30分～4時30分 千早社会教育会館
費用：入会金千円、月額3千円(雑費、楽譜代含む)
連絡先：藤98・0698
●女声合唱団「コーラス舞」
毎週水曜日午前10時～正午
勤労青少年センター
内容：50歳以上の方を対象に歌の練習をしています
費用：入会金千円、月額3千円
連絡先：平松98・4809
●詩吟教室「吟賞会」
月3回水曜日午後6時～8時30分 南大塚社会教育会館
講師：吟道館流 佐藤 閑風氏
費用：月額2千円
連絡先：斉藤95・3817
●学習院下吟詠会
月3回金曜日午後1時30分～3時30分 高田区民会館
費用：月額2千円
連絡先：米倉91・2278
●書道同好会
毎週水曜日午後6時30分～8時30分 勤労福祉会館
講師：加賀谷凌雲氏
費用：月額3千円
連絡先：水野93・6498
●書道「千珠会」
毎月3回金曜日午後6時30分～8時30分 千早社会教育会館
費用：入会金2千500円(小学生2千円)
連絡先：関98・5341
●書道「研交会」
毎月第1、3金曜日午後6時30分～8時30分 勤労福祉会館
講師：智存 有船氏
費用：入会金200円、月額2千500円
連絡先：陶山95・2787
●ペン字「万年書会」
毎月第1、3木曜日午前10時～正午 青年館
費用：入会金千円、月額2千円
連絡先：杉浦98・6710
●水彩画・油絵「彩心会」
毎週水曜日午後1時～3時30分
青年館
講師：田中 昭二氏
費用：入会金3千円、月額3千500円
連絡先：伏原98・4726
●墨彩・日本画「彩友会」
毎月第2、4水曜日午後1時～4時 青年館
費用：入会金2千円、月額2千円
申込みはがきて「千川 豊島区南長崎3の17の11」501林 正晴へ
油絵「アトリエ南大塚」(初心者歓迎) 月3回水曜日午後6時～9時 南大塚社会教育会館
費用：入会金2千円、月額3千円
講師：副島 孝治氏
連絡先：城谷93・2072(夜間)
●油絵「緒美会」
毎月第2、4水曜日午後1時30分～4時 千早社会教育会館
内容：油絵の初歩
費用：入会金2千円、月額2千500円
連絡先：内海91・9917
●ジャズ&リズム体操「つばみの会」
毎週水曜日午後1時30分、毎週金曜日午前10時 信用金庫(池袋5丁目)講師：坂下 公子氏
費用：入会金千円、月額3千円
連絡先：中沢96・8812
●社交ダンス「若草舞踊研究会」
毎週土曜日午後6時30分 勤労福祉会館
内容：中級者向け社交ダンス
費用：入会金2千円、月額2千500円
連絡先：草野99・1052(社)、朝比奈97・5292(夜)
●社交ダンス「さつき会」
毎週水曜日午後1時～4時 勤労青少年センター
費用：入会金千円、月額2千円
連絡先：山崎98・8052
●社交ダンス「あひるの会」
毎週金曜日午後1時～3時 千早社会教育会館
費用：入会金千円、月額2千500円
連絡先：今井95・2750
●池袋ダンス同好会
毎週水曜日午後6時30分～9時30分 千早社会教育会館
内容：プロの教師によるレッスン。なお、3月30日(日)に勤労福祉会館でダンス・パーティを行います
費用：入会金千円、1回500円
連絡先：高木98・4459
●千早社交ダンス同好会
毎週土曜日午後1時～3時30分(夜間)

●問合せ：連盟 7337、小松97・4581
●女声合唱団「いずみ」
毎週木曜日午前10時～正午
駒込または南大塚社会教育会館
講師：清水 昭氏
費用：入会金千円、月額3千500円
連絡先：羽生95・3481
●早稲科コーラス
毎週水曜日午後1時30分～4時30分 千早社会教育会館
費用：入会金千円、月額3千円(雑費、楽譜代含む)
連絡先：藤98・0698
●女声合唱団「コーラス舞」
毎週水曜日午前10時～正午
勤労青少年センター
内容：50歳以上の方を対象に歌の練習をしています
費用：入会金千円、月額3千円
連絡先：平松98・4809
●詩吟教室「吟賞会」
月3回水曜日午後6時～8時30分 南大塚社会教育会館
講師：吟道館流 佐藤 閑風氏
費用：月額2千円
連絡先：斉藤95・3817
●学習院下吟詠会
月3回金曜日午後1時30分～3時30分 高田区民会館
費用：月額2千円
連絡先：米倉91・2278
●書道同好会
毎週水曜日午後6時30分～8時30分 勤労福祉会館
講師：加賀谷凌雲氏
費用：月額3千円
連絡先：水野93・6498
●書道「千珠会」
毎月3回金曜日午後6時30分～8時30分 千早社会教育会館
費用：入会金2千500円(小学生2千円)
連絡先：関98・5341
●書道「研交会」
毎月第1、3金曜日午後6時30分～8時30分 勤労福祉会館
講師：智存 有船氏
費用：入会金200円、月額2千500円
連絡先：陶山95・2787
●ペン字「万年書会」
毎月第1、3木曜日午前10時～正午 青年館
費用：入会金千円、月額2千円
連絡先：杉浦98・6710
●水彩画・油絵「彩心会」
毎週水曜日午後1時～3時30分
青年館
講師：田中 昭二氏
費用：入会金3千円、月額3千500円
連絡先：伏原98・4726
●墨彩・日本画「彩友会」
毎月第2、4水曜日午後1時～4時 青年館
費用：入会金2千円、月額2千円
申込みはがきて「千川 豊島区南長崎3の17の11」501林 正晴へ
油絵「アトリエ南大塚」(初心者歓迎) 月3回水曜日午後6時～9時 南大塚社会教育会館
費用：入会金2千円、月額3千円
講師：副島 孝治氏
連絡先：城谷93・2072(夜間)
●油絵「緒美会」
毎月第2、4水曜日午後1時30分～4時 千早社会教育会館
内容：油絵の初歩
費用：入会金2千円、月額2千500円
連絡先：内海91・9917
●ジャズ&リズム体操「つばみの会」
毎週水曜日午後1時30分、毎週金曜日午前10時 信用金庫(池袋5丁目)講師：坂下 公子氏
費用：入会金千円、月額3千円
連絡先：中沢96・8812
●社交ダンス「若草舞踊研究会」
毎週土曜日午後6時30分 勤労福祉会館
内容：中級者向け社交ダンス
費用：入会金2千円、月額2千500円
連絡先：草野99・1052(社)、朝比奈97・5292(夜)
●社交ダンス「さつき会」
毎週水曜日午後1時～4時 勤労青少年センター
費用：入会金千円、月額2千円
連絡先：山崎98・8052
●社交ダンス「あひるの会」
毎週金曜日午後1時～3時 千早社会教育会館
費用：入会金千円、月額2千500円
連絡先：今井95・2750
●池袋ダンス同好会
毎週水曜日午後6時30分～9時30分 千早社会教育会館
内容：プロの教師によるレッスン。なお、3月30日(日)に勤労福祉会館でダンス・パーティを行います
費用：入会金千円、1回500円
連絡先：高木98・4459
●千早社交ダンス同好会
毎週土曜日午後1時～3時30分(夜間)

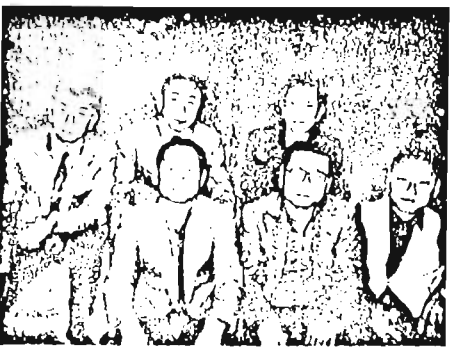
●問合せ：連盟 7337、小松97・4581
●女声合唱団「いずみ」
毎週木曜日午前10時～正午
駒込または南大塚社会教育会館
講師：清水 昭氏
費用：入会金千円、月額3千500円
連絡先：羽生95・3481
●早稲科コーラス
毎週水曜日午後1時30分～4時30分 千早社会教育会館
費用：入会金千円、月額3千円(雑費、楽譜代含む)
連絡先：藤98・0698
●女声合唱団「コーラス舞」
毎週水曜日午前10時～正午
勤労青少年センター
内容：50歳以上の方を対象に歌の練習をしています
費用：入会金千円、月額3千円
連絡先：平松98・4809
●詩吟教室「吟賞会」
月3回水曜日午後6時～8時30分 南大塚社会教育会館
講師：吟道館流 佐藤 閑風氏
費用：月額2千円
連絡先：斉藤95・3817
●学習院下吟詠会
月3回金曜日午後1時30分～3時30分 高田区民会館
費用：月額2千円
連絡先：米倉91・2278
●書道同好会
毎週水曜日午後6時30分～8時30分 勤労福祉会館
講師：加賀谷凌雲氏
費用：月額3千円
連絡先：水野93・6498
●書道「千珠会」
毎月3回金曜日午後6時30分～8時30分 千早社会教育会館
費用：入会金2千500円(小学生2千円)
連絡先：関98・5341
●書道「研交会」
毎月第1、3金曜日午後6時30分～8時30分 勤労福祉会館
講師：智存 有船氏
費用：入会金200円、月額2千500円
連絡先：陶山95・2787
●ペン字「万年書会」
毎月第1、3木曜日午前10時～正午 青年館
費用：入会金千円、月額2千円
連絡先：杉浦98・6710
●水彩画・油絵「彩心会」
毎週水曜日午後1時～3時30分
青年館
講師：田中 昭二氏
費用：入会金3千円、月額3千500円
連絡先：伏原98・4726
●墨彩・日本画「彩友会」
毎月第2、4水曜日午後1時～4時 青年館
費用：入会金2千円、月額2千円
申込みはがきて「千川 豊島区南長崎3の17の11」501林 正晴へ
油絵「アトリエ南大塚」(初心者歓迎) 月3回水曜日午後6時～9時 南大塚社会教育会館
費用：入会金2千円、月額3千円
講師：副島 孝治氏
連絡先：城谷93・2072(夜間)
●油絵「緒美会」
毎月第2、4水曜日午後1時30分～4時 千早社会教育会館
内容：油絵の初歩
費用：入会金2千円、月額2千500円
連絡先：内海91・9917
●ジャズ&リズム体操「つばみの会」
毎週水曜日午後1時30分、毎週金曜日午前10時 信用金庫(池袋5丁目)講師：坂下 公子氏
費用：入会金千円、月額3千円
連絡先：中沢96・8812
●社交ダンス「若草舞踊研究会」
毎週土曜日午後6時30分 勤労福祉会館
内容：中級者向け社交ダンス
費用：入会金2千円、月額2千500円
連絡先：草野99・1052(社)、朝比奈97・5292(夜)
●社交ダンス「さつき会」
毎週水曜日午後1時～4時 勤労青少年センター
費用：入会金千円、月額2千円
連絡先：山崎98・8052
●社交ダンス「あひるの会」
毎週金曜日午後1時～3時 千早社会教育会館
費用：入会金千円、月額2千500円
連絡先：今井95・2750
●池袋ダンス同好会
毎週水曜日午後6時30分～9時30分 千早社会教育会館
内容：プロの教師によるレッスン。なお、3月30日(日)に勤労福祉会館でダンス・パーティを行います
費用：入会金千円、1回500円
連絡先：高木98・4459
●千早社交ダンス同好会
毎週土曜日午後1時～3時30分(夜間)

●問合せ：連盟 7337、小松97・4581
●女声合唱団「いずみ」
毎週木曜日午前10時～正午
駒込または南大塚社会教育会館
講師：清水 昭氏
費用：入会金千円、月額3千500円
連絡先：羽生95・3481
●早稲科コーラス
毎週水曜日午後1時30分～4時30分 千早社会教育会館
費用：入会金千円、月額3千円(雑費、楽譜代含む)
連絡先：藤98・0698
●女声合唱団「コーラス舞」
毎週水曜日午前10時～正午
勤労青少年センター
内容：50歳以上の方を対象に歌の練習をしています
費用：入会金千円、月額3千円
連絡先：平松98・4809
●詩吟教室「吟賞会」
月3回水曜日午後6時～8時30分 南大塚社会教育会館
講師：吟道館流 佐藤 閑風氏
費用：月額2千円
連絡先：斉藤95・3817
●学習院下吟詠会
月3回金曜日午後1時30分～3時30分 高田区民会館
費用：月額2千円
連絡先：米倉91・2278
●書道同好会
毎週水曜日午後6時30分～8時30分 勤労福祉会館
講師：加賀谷凌雲氏
費用：月額3千円
連絡先：水野93・6498
●書道「千珠会」
毎月3回金曜日午後6時30分～8時30分 千早社会教育会館
費用：入会金2千500円(小学生2千円)
連絡先：関98・5341
●書道「研交会」
毎月第1、3金曜日午後6時30分～8時30分 勤労福祉会館
講師：智存 有船氏
費用：入会金200円、月額2千500円
連絡先：陶山95・2787
●ペン字「万年書会」
毎月第1、3木曜日午前10時～正午 青年館
費用：入会金千円、月額2千円
連絡先：杉浦98・6710
●水彩画・油絵「彩心会」
毎週水曜日午後1時～3時30分
青年館
講師：田中 昭二氏
費用：入会金3千円、月額3千500円
連絡先：伏原98・4726
●墨彩・日本画「彩友会」
毎月第2、4水曜日午後1時～4時 青年館
費用：入会金2千円、月額2千円
申込みはがきて「千川 豊島区南長崎3の17の11」501林 正晴へ
油絵「アトリエ南大塚」(初心者歓迎) 月3回水曜日午後6時～9時 南大塚社会教育会館
費用：入会金2千円、月額3千円
講師：副島 孝治氏
連絡先：城谷93・2072(夜間)
●油絵「緒美会」
毎月第2、4水曜日午後1時30分～4時 千早社会教育会館
内容：油絵の初歩
費用：入会金2千円、月額2千500円
連絡先：内海91・9917
●ジャズ&リズム体操「つばみの会」
毎週水曜日午後1時30分、毎週金曜日午前10時 信用金庫(池袋5丁目)講師：坂下 公子氏
費用：入会金千円、月額3千円
連絡先：中沢96・8812
●社交ダンス「若草舞踊研究会」
毎週土曜日午後6時30分 勤労福祉会館
内容：中級者向け社交ダンス
費用：入会金2千円、月額2千500円
連絡先：草野99・1052(社)、朝比奈97・5292(夜)
●社交ダンス「さつき会」
毎週水曜日午後1時～4時 勤労青少年センター
費用：入会金千円、月額2千円
連絡先：山崎98・8052
●社交ダンス「あひるの会」
毎週金曜日午後1時～3時 千早社会教育会館
費用：入会金千円、月額2千500円
連絡先：今井95・2750
●池袋ダンス同好会
毎週水曜日午後6時30分～9時30分 千早社会教育会館
内容：プロの教師によるレッスン。なお、3月30日(日)に勤労福祉会館でダンス・パーティを行います
費用：入会金千円、1回500円
連絡先：高木98・4459
●千早社交ダンス同好会
毎週土曜日午後1時～3時30分(夜間)

●問合せ：連盟 7337、小松97・4581
●女声合唱団「いずみ」
毎週木曜日午前10時～正午
駒込または南大塚社会教育会館
講師：清水 昭氏
費用：入会金千円、月額3千500円
連絡先：羽生95・3481
●早稲科コーラス
毎週水曜日午後1時30分～4時30分 千早社会教育会館
費用：入会金千円、月額3千円(雑費、楽譜代含む)
連絡先：藤98・0698
●女声合唱団「コーラス舞」
毎週水曜日午前10時～正午
勤労青少年センター
内容：50歳以上の方を対象に歌の練習をしています
費用：入会金千円、月額3千円
連絡先：平松98・4809
●詩吟教室「吟賞会」
月3回水曜日午後6時～8時30分 南大塚社会教育会館
講師：吟道館流 佐藤 閑風氏
費用：月額2千円
連絡先：斉藤95・3817
●学習院下吟詠会
月3回金曜日午後1時30分～3時30分 高田区民会館
費用：月額2千円
連絡先：米倉91・2278
●書道同好会
毎週水曜日午後6時30分～8時30分 勤労福祉会館
講師：加賀谷凌雲氏
費用：月額3千円
連絡先：水野93・6498
●書道「千珠会」
毎月3回金曜日午後6時30分～8時30分 千早社会教育会館
費用：入会金2千500円(小学生2千円)
連絡先：関98・5341
●書道「研交会」
毎月第1、3金曜日午後6時30分～8時30分 勤労福祉会館
講師：智存 有船氏
費用：入会金200円、月額2千500円
連絡先：陶山95・2787
●ペン字「万年書会」
毎月第1、3木曜日午前10時～正午 青年館
費用：入会金千円、月額2千円
連絡先：杉浦98・6710
●水彩画・油絵「彩心会」
毎週水曜日午後1時～3時30分
青年館
講師：田中 昭二氏
費用：入会金3千円、月額3千500円
連絡先：伏原98・4726
●墨彩・日本画「彩友会」
毎月第2、4水曜日午後1時～4時 青年館
費用：入会金2千円、月額2千円
申込みはがきて「千川 豊島区南長崎3の17の11」501林 正晴へ
油絵「アトリエ南大塚」(初心者歓迎) 月3回水曜日午後6時～9時 南大塚社会教育会館
費用：入会金2千円、月額3千円
講師：副島 孝治氏
連絡先：城谷93・2072(夜間)
●油絵「緒美会」
毎月第2、4水曜日午後1時30分～4時 千早社会教育会館
内容：油絵の初歩
費用：入会金2千円、月額2千500円
連絡先：内海91・9917
●ジャズ&リズム体操「つばみの会」
毎週水曜日午後1時30分、毎週金曜日午前10時 信用金庫(池袋5丁目)講師：坂下 公子氏
費用：入会金千円、月額3千円
連絡先：中沢96・8812
●社交ダンス「若草舞踊研究会」
毎週土曜日午後6時30分 勤労福祉会館
内容：中級者向け社交ダンス
費用：入会金2千円、月額2千500円
連絡先：草野99・1052(社)、朝比奈97・5292(夜)
●社交ダンス「さつき会」
毎週水曜日午後1時～4時 勤労青少年センター
費用：入会金千円、月額2千円
連絡先：山崎98・8052
●社交ダンス「あひるの会」
毎週金曜日午後1時～3時 千早社会教育会館
費用：入会金千円、月額2千500円
連絡先：今井95・2750
●池袋ダンス同好会
毎週水曜日午後6時30分～9時30分 千早社会教育会館
内容：プロの教師によるレッスン。なお、3月30日(日)に勤労福祉会館でダンス・パーティを行います
費用：入会金千円、1回500円
連絡先：高木98・4459
●千早社交ダンス同好会
毎週土曜日午後1時～3時30分(夜間)

●問合せ：連盟 7337、小松97・4581
●女声合唱団「いずみ」
毎週木曜日午前10時～正午
駒込または南大塚社会教育会館
講師：清水 昭氏
費用：入会金千円、月額3千500円
連絡先：羽生95・3481
●早稲科コーラス
毎週水曜日午後1時30分～4時30分 千早社会教育会館
費用：入会金千円、月額3千円(雑費、楽譜代含む)
連絡先：藤98・0698
●女声合唱団「コーラス舞」
毎週水曜日午前10時～正午
勤労青少年センター
内容：50歳以上の方を対象に歌の練習をしています
費用：入会金千円、月額3千円
連絡先：平松98・4809
●詩吟教室「吟賞会」
月3回水曜日午後6時～8時30分 南大塚社会教育会館
講師：吟道館流 佐藤 閑風氏
費用：月額2千円
連絡先：斉藤95・3817
●学習院下吟詠会
月3回金曜日午後1時30分～3時30分 高田区民会館
費用：月額2千円
連絡先：米倉91・2278
●書道同好会
毎週水曜日午後6時30分～8時30分 勤労福祉会館
講師：加賀谷凌雲氏
費用：月額3千円
連絡先：水野93・6498
●書道「千珠会」
毎月3回金曜日午後6時30分～8時30分 千早社会教育会館
費用：入会金2千500円(小学生2千円)
連絡先：関98・5341
●書道「研交会」
毎月第1、3金曜日午後6時30分～8時30分 勤労福祉会館
講師：智存 有船氏
費用：入会金200円、月額2千500円
連絡先：陶山95・2787
●ペン字「万年書会」
毎月第1、3木曜日午前10時～正午 青年館
費用：入会金千円、月額2千円
連絡先：杉浦98・6710
●水彩画・油絵「彩心会」
毎週水曜日午後1時～3時30分
青年館
講師：田中 昭二氏
費用：入会金3千円、月額3千500円
連絡先：伏原98・4726
●墨彩・日本画「彩友会」
毎月第2、4水曜日午後1時～4時 青年館
費用：入会金2千円、月額2千円
申込みはがきて「千川 豊島区南長崎3の17の11」501林 正晴へ
油絵「アトリエ南大塚」(初心者歓迎) 月3回水曜日午後6時～9時 南大塚社会教育会館
費用：入会金2千円、月額3千円
講師：副島 孝治氏
連絡先：城谷93・2072(夜間)
●油絵「緒美会」
毎月第2、4水曜日午後1時30分～4時 千早社会教育会館
内容：油絵の初歩
費用：入会金2千円、月額2千500円
連絡先：内海91・9917
●ジャズ&リズム体操「つばみの会」
毎週水曜日午後1時30分、毎週金曜日午前10時 信用金庫(池袋5丁目)講師：坂下 公子氏
費用：入会金千円、月額3千円
連絡先：中沢96・8812
●社交ダンス「若草舞踊研究会」
毎週土曜日午後6時30分 勤労福祉会館
内容：中級者向け社交ダンス
費用：入会金2千円、月額2千500円
連絡先：草野99・1052(社)、朝比奈97・5292(夜)
●社交ダンス「さつき会」
毎週水曜日午後1時～4時 勤労青少年センター
費用：入会金千円、月額2千円
連絡先：山崎98・8052
●社交ダンス「あひるの会」
毎週金曜日午後1時～3時 千早社会教育会館
費用：入会金千円、月額2千500円
連絡先：今井95・2750
●池袋ダンス同好会
毎週水曜日午後6時30分～9時30分 千早社会教育会館
内容：プロの教師によるレッスン。なお、3月30日(日)に勤労福祉会館でダンス・パーティを行います
費用：入会金千円、1回500円
連絡先：高木98・4459
●千早社交ダンス同好会
毎週土曜日午後1時～3時30分(夜間)

空襲の中での卒業生たち 要町小学校第17回卒業生「きなり会」



会員が顔をあわせると話は尽きない

「4、5人が集まって、なにかみんなを探し出そうというところになったのが、昭和52年でした」と語るのは、級友たちの消息探しの中心になってきた福壽勝さん(高松2丁目在住)。太平洋戦争末期の昭和20年3月、東京は度重なる空襲を受け、この年の卒業生には卒業式も卒業証書もなかった人が多い。きなり会が多い。きなり会

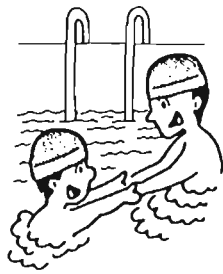
会の会員は、長崎第二小学校(現、要町小学校)を20年3月に卒業した同窓生の集まりである。現在、会員数は39名。
昭和46年3月、要町小の卒業式では、この卒業式ができなかった38歳の卒業生30人に、あらためて卒業認定証が授けられた。この時、出席した白石一雄さん(千早町1丁目在住)は「うれし

いような照れくさいような気持ちでいた。翌年には子供の卒業式が要町小であったのです。これが、きっかけで互いに連絡をとるようになり、やがて恩師である木原・成見尚先生の名から「きなり会」と命名された。「きなり」には「気ままだに慣れ親しむ」の意味もこめられている。昭和54年からは、B5判8頁の会報も発行、総会の模様や、会員の近況も紹介している。
昭和57年には、当時の棟間先生の山形市立第六小学校を37年ぶりに訪れている。当時としては珍しい鉄筋3階建ての立派な学校でした(浅井政政さん)。毎年1回の総会には約20人の会員が集まり、恩師を囲んで、棟間先生への思い出話などに時間も忘れた。初めは、顔と名前が合わなくて(上野雅路さん)。同窓生探しは今も続いている。

●古文書を読む会「如月会」
毎月第1、3木曜日午後6時30分～8時30分 青年館
費用：入会金500円、月額300円(資料代)
連絡先：手島97・6484
●成人教養講座「異国文学」
毎週水曜日午後1時30分～3時30分 果樹園金庫本店会議室
内容：古典文学と歴史の学習
費用：月額500円
講師：田崎幾太郎氏
連絡先：河原98・1592
●パンアート(メキシコ工芸)
毎月第1、3金曜日午前10時～正午 駒込社会教育会館
内容：パン粘土で花やアクセサリーを作ります
講師：沢内 秀子氏
費用：入会金2千円、月額3千円
連絡先：松本94・7438
●合唱メンバー募集「日本オラトリオ連盟」
毎月第2土曜日、日曜日、毎週月・木曜日 午後6時30分～9時 豊洲スタジオ(文京区千駄木3の10の23) 曲目：モーツァルト・ミサ曲
費用：月額3千円(学生半額)
●問合せ：連盟 7337、小松97・4581
●女声合唱団「いずみ」
毎週木曜日午前10時～正午
駒込または南大塚社会教育会館
講師：清水 昭氏
費用：入会金千円、月額3千500円
連絡先：羽生95・3481
●早稲科コーラス
毎週水曜日午後1時30分～4時30分 千早社会教育会館
費用：入会金千円、月額3千円(雑費、楽譜代含む)
連絡先：藤98・0698
●女声合唱団「コーラス舞」
毎週水曜日午前10時～正午
勤労青少年センター
内容：50歳以上の方を対象に歌の練習をしています
費用：入会金千円、月額3千円
連絡先：平松98・4809
●詩吟教室「吟賞会」
月3回水曜日午後6時～8時30分 南大塚社会教育会館
講師：吟道館流 佐藤 閑風氏
費用：月額2千円
連絡先：斉藤95・3817
●学習院下吟詠会
月3回金曜日午後1時30分～3時30分 高田区民会館
費用：月額2千円
連絡先：米倉91・2278
●書道同好会
毎週水曜日午後6時30分～8時30分 勤労福祉会館
講師：加賀谷凌雲氏
費用：月額3千円
連絡先：水野93・6498
●書道「千珠会」
毎月3回金曜日午後6時30分～8時30分 千早社会教育会館
費用：入会金2千500円(小学生2千円)
連絡先：関98・5341
●書道「研交会」
毎月第1、3金曜日午後6時30分～8時30分 勤労福祉会館
講師：智存 有船氏
費用：入会金200円、月額2千500円
連絡先：陶山95・2787
●ペン字「万年書会」
毎月第1、3木曜日午前10時～正午 青年館
費用：入会金千円、月額2千円
連絡先：杉浦98・6710
●水彩画・油絵「彩心会」
毎週水曜日午後1時～3時30分
青年館
講師：田中 昭二氏
費用：入会金3千円、月額3千500円
連絡先：伏原98・4726
●墨彩・日本画「彩友会」
毎月第2、4水曜日午後1時～4時 青年館
費用：入会金2千円、月額2千円
申込みはがきて「千川 豊島区南長崎3の17の11」501林 正晴へ
油絵「アトリエ南大塚」(初心者歓迎) 月3回水曜日午後6時～9時 南大塚社会教育会館
費用：入会金2千円、月額3千円
講師：副島 孝治氏
連絡先：城谷93・2072(夜間)
●油絵「緒美会」
毎月第2、4水曜日午後1時30分～4時 千早社会教育会館
内容：油絵の初歩
費用：入会金2千円、月額2千500円

心身障害者の水泳の集い

水泳の集い



3月26日(休)・27日(休)・28日(休)の3回。各午前10時～正午
 ◇会場：東武池袋駅南口温水プール
 ◇対象：区内在住、在勤で、身体障害者手帳、愛の手帳をお持ちの方とその介護者。ただし、伝染性疾患のある方はご遠慮ください。◇申込み：事務局へ。

当日会場へ◇問合せ：心身障害者福祉センター ☎591・2811 事業係へ。



楽しい子供料理教室

カレーを作って、友だちをつくらう。

3月26日(休)午前11時～午後1時
 千早社会教育会館◇対象：小学校4年生以上◇献立：カレー

親子映画会「ふるさと」

3月25日(休)午後2時から。千早社会教育会館◇内容：映画「ふるさと」神山征二郎監督。平井晋(子役)。釣りの名人。から釣りの秘伝を教えることで、少年は生きることの厳しさと尊さを学ぶ。映像の詩人神山征

3月22日(休)午後1時30分。目白図書館市民集会所◇映画：「ぼくの熊おじさん」カラー46分。小学生一般向き。「咲ちゃんのおふろ屋さん」カラー45分。小学生一般向き。「幼い心をどうしますか」カラー31分。一般向き◇定員：60名(先着順)◇詳細：目白図書館 ☎590・7121

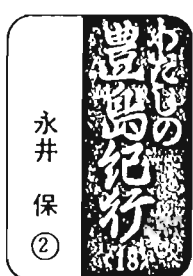
4月4日～5月2日の各金曜日計5回。午後6時30分～8時30分。◇会場：勤労福祉会館体育室◇対象：区内在住または在住の勤労者◇定員：50名◇費用：千円(施設使用料)◇指導：ナナエアロピクス研究所◇申込み：官製はがきをもって、3月23日(休)までに当館3階事務室

3月17日(休)は、館内清掃のため、臨時休館します。

3月23日(休)午後1時～3時(雨天中止)千早中学校校庭◇対象：区内小学生(4年生以上)◇指導：豊島区ソフトボール協会◇協力：椎の美会◇詳細：体育課 ☎3481

3月21日(休)午前10時～午後1時(雨天中止)千早中学校校庭◇対象：区内小・中学生◇申込み：当日会場へ◇指導：豊島区サッカー協会◇協力：椎の美会◇体育課 ☎3481

3月21日(休)午前10時～午後1時(雨天中止)千早中学校校庭◇対象：区内小・中学生◇申込み：当日会場へ◇指導：豊島区サッカー協会◇協力：椎の美会◇体育課 ☎3481



一杯五銭のコーヒー

いまでも池袋一丁四丁目あたりには、私が再三たずねていた頃(昭和七年)と同じ四ヶヶタ番地が残っている。当時は、常盤通りから坂下通り、だから坂を降りきったところに、少々の雨でも水が溢れるドブ川があり、小さな橋が架っていた。そこは、いま暗渠になっている谷間川であり、中土橋あたりなのであろうか。また、その先の板橋区方面は一面の原っぱに見えたが、いまや

六号原状の山下通りが横切つていて、両側はビルや商店、住宅で埋めつくされている。昭和七年は、折柄、東京市が今迄の十五区から三十五区に市域を拡張し、大東京とした年で、増えた二十五区と共に豊島区も誕生した。前項のK先生宅は、さきの谷間川に架る中土橋を背にして有り、区議選に出馬したのも、その頃であった。

新しい区が生まれた、といっても、当初、新宿区の区名は淀橋区であり、北区は滝野川区と王子区で、練馬区の名はまだ無かった。(都制施行は昭和十八年) 満州事変が勃発したのは昭和六年九月のこと。翌七年一月、事変は上海に飛び火するなど、政情不安が続くなかで進められていたのが、大規模な東京市の都市計画事業であった。なかで

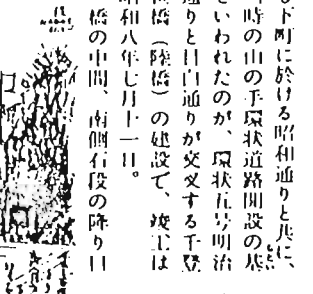
も下町に於ける昭和通りと共に、当時の山の手塚道路開設の基といわれたのが、環状五号明治通りと目白通りが交差する千早世橋(陸橋)の建設で、竣工は昭和八年七月十一日。橋の中間、南側石段の降り口碑で、銅像と肖像レリーフは彫刻家、日名子実三の作である。(木島氏は千早世橋完成二ヶ月後の八年九月、北海道庁に転出、十一月同地に没す) 同じ頃(昭和九、十一年)銀座に近い下町にあった、築地小劇場では、夜明け前、第一部が初演されていった。住いが近く、演劇ファンでもあった私は、劇場の帰りみち、友人共々、薄暗い喫茶店で一杯五銭のコーヒーをす

二階監督が、美しい風景をバックに、日本映画に感銘の一作を生み出した。◇申込み：当日、直接会場へ。◇定員：80名(先着順)◇詳細：千早社会教育会館 ☎591・1335

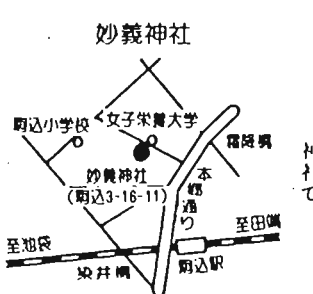
3月22日(休)午後1時30分。目白図書館市民集会所◇映画：「ぼくの熊おじさん」カラー46分。小学生一般向き。「咲ちゃんのおふろ屋さん」カラー45分。小学生一般向き。「幼い心をどうしますか」カラー31分。一般向き◇定員：60名(先着順)◇詳細：目白図書館 ☎590・7121

3月23日(休)午後1時～3時(雨天中止)千早中学校校庭◇対象：区内小学生(4年生以上)◇指導：豊島区ソフトボール協会◇協力：椎の美会◇詳細：体育課 ☎3481

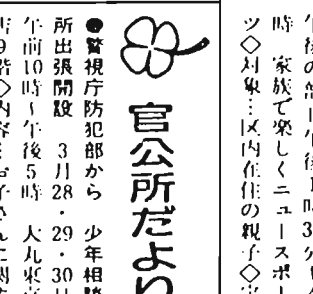
3月21日(休)午前10時～午後1時(雨天中止)千早中学校校庭◇対象：区内小・中学生◇申込み：当日会場へ◇指導：豊島区サッカー協会◇協力：椎の美会◇体育課 ☎3481



池袋公園



妙義神社



池袋公園

3月17日(休)は、館内清掃のため、臨時休館します。

3月23日(休)午後1時～3時(雨天中止)千早中学校校庭◇対象：区内小学生(4年生以上)◇指導：豊島区ソフトボール協会◇協力：椎の美会◇詳細：体育課 ☎3481

3月21日(休)午前10時～午後1時(雨天中止)千早中学校校庭◇対象：区内小・中学生◇申込み：当日会場へ◇指導：豊島区サッカー協会◇協力：椎の美会◇体育課 ☎3481

3月21日(休)午前10時～午後1時(雨天中止)千早中学校校庭◇対象：区内小・中学生◇申込み：当日会場へ◇指導：豊島区サッカー協会◇協力：椎の美会◇体育課 ☎3481

3月21日(休)午前10時～午後1時(雨天中止)千早中学校校庭◇対象：区内小・中学生◇申込み：当日会場へ◇指導：豊島区サッカー協会◇協力：椎の美会◇体育課 ☎3481

3月23日(休)午前10時～午後1時(雨天中止)千早中学校校庭◇対象：区内小学生(4年生以上)◇指導：豊島区ソフトボール協会◇協力：椎の美会◇詳細：体育課 ☎3481

3月21日(休)午前10時～午後1時(雨天中止)千早中学校校庭◇対象：区内小・中学生◇申込み：当日会場へ◇指導：豊島区サッカー協会◇協力：椎の美会◇体育課 ☎3481

3月21日(休)午前10時～午後1時(雨天中止)千早中学校校庭◇対象：区内小・中学生◇申込み：当日会場へ◇指導：豊島区サッカー協会◇協力：椎の美会◇体育課 ☎3481

3月21日(休)午前10時～午後1時(雨天中止)千早中学校校庭◇対象：区内小・中学生◇申込み：当日会場へ◇指導：豊島区サッカー協会◇協力：椎の美会◇体育課 ☎3481

3月21日(休)午前10時～午後1時(雨天中止)千早中学校校庭◇対象：区内小・中学生◇申込み：当日会場へ◇指導：豊島区サッカー協会◇協力：椎の美会◇体育課 ☎3481

3月23日(休)午前10時～午後1時(雨天中止)千早中学校校庭◇対象：区内小学生(4年生以上)◇指導：豊島区ソフトボール協会◇協力：椎の美会◇詳細：体育課 ☎3481

3月21日(休)午前10時～午後1時(雨天中止)千早中学校校庭◇対象：区内小・中学生◇申込み：当日会場へ◇指導：豊島区サッカー協会◇協力：椎の美会◇体育課 ☎3481

3月21日(休)午前10時～午後1時(雨天中止)千早中学校校庭◇対象：区内小・中学生◇申込み：当日会場へ◇指導：豊島区サッカー協会◇協力：椎の美会◇体育課 ☎3481

3月21日(休)午前10時～午後1時(雨天中止)千早中学校校庭◇対象：区内小・中学生◇申込み：当日会場へ◇指導：豊島区サッカー協会◇協力：椎の美会◇体育課 ☎3481

3月21日(休)午前10時～午後1時(雨天中止)千早中学校校庭◇対象：区内小・中学生◇申込み：当日会場へ◇指導：豊島区サッカー協会◇協力：椎の美会◇体育課 ☎3481

3月23日(休)午前10時～午後1時(雨天中止)千早中学校校庭◇対象：区内小学生(4年生以上)◇指導：豊島区ソフトボール協会◇協力：椎の美会◇詳細：体育課 ☎3481

3月21日(休)午前10時～午後1時(雨天中止)千早中学校校庭◇対象：区内小・中学生◇申込み：当日会場へ◇指導：豊島区サッカー協会◇協力：椎の美会◇体育課 ☎3481

3月21日(休)午前10時～午後1時(雨天中止)千早中学校校庭◇対象：区内小・中学生◇申込み：当日会場へ◇指導：豊島区サッカー協会◇協力：椎の美会◇体育課 ☎3481

3月21日(休)午前10時～午後1時(雨天中止)千早中学校校庭◇対象：区内小・中学生◇申込み：当日会場へ◇指導：豊島区サッカー協会◇協力：椎の美会◇体育課 ☎3481

3月21日(休)午前10時～午後1時(雨天中止)千早中学校校庭◇対象：区内小・中学生◇申込み：当日会場へ◇指導：豊島区サッカー協会◇協力：椎の美会◇体育課 ☎3481

お願い...区役所の駐車場は狭いため、自動車での来庁はご遠慮ください