



9月10日(休)魚と鳥肉 9月11日(休)青果と肉
協力店には「安売りデー」の赤いのぼりか、横断幕がでています。

昭和61年 9/5 No. 645 発行:東京都豊島区 編集:企画部広報課 〒170 豊島区東池袋1-18-1 ☎981-1111 <毎月5・15・25日発行>

この夏、みなさまいかがでしたか。「さあ夏だ」と計画的に夏を楽しんだ方、計画的ではなくとも楽しんだ方、秋が、すぐそこまで来ているのに気づきませんか。「夏」に気を取られて、「秋」の予定をどうしようかと悩んでいる方。区では、区内の各施設で、多種多様な「区民教室」を予定しています。まだ「秋」のカレンダーが、頁白な方お待ちしています。

あなたの秋は「食欲」ですか それとも「知性と教養」ですか
この秋 この充実感

さわやかに学ぶ
秋の区民教室
受講生募集!!

受講資格:午前・午後の教室は区内在住の方、夜間の教室は区内在住または在勤の方。なお学生の方は各会場へお問い合わせください。

申込みにあたっての注意:①申込みは1人1科目です。不正な申込みをすると全て無効となります。ただし、兼印の科目は他の科目と重複して申込みることができません。②一度納入された教材費は原則としてお返しいしません。③お子さんを連れての受講はできません。④電話での申込みや抽選結果の問い合わせはおことわりします。

詳細:豊島区コミュニティ振興公社の各施設(会場)へ

Table with columns: 科目, 内容, 定員, 回数, 曜日, 期間, 時間, 教材費, 講師. Includes courses like 粘土工芸, 俳句のたのしみ方, 俳句の歴史, 俳句の鑑賞, 俳句の創作, 日本経済の動向.

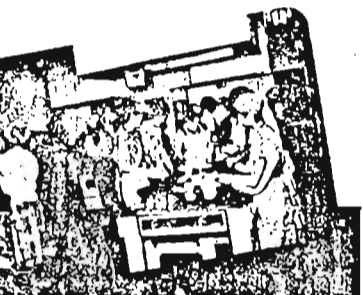
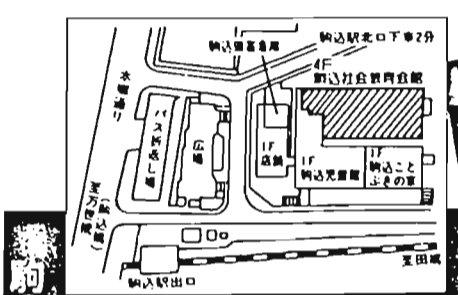


Table with columns: 科目, 内容, 定員, 回数, 曜日, 期間, 時間, 教材費, 講師. Includes courses like 栄養のバランスを考えた料理教室, ペンとボールペン字, 囲碁(初級), フォークロフ・ダンス, 平家物語.

Table with columns: 科目, 内容, 定員, 回数, 曜日, 期間, 時間, 教材費, 講師. Includes courses like 付箋, 和紙, 木目込人形, ケーキ作り, 西様の「日本家紋」.

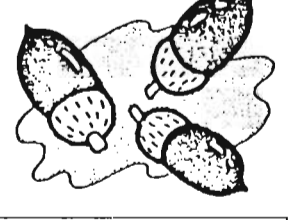
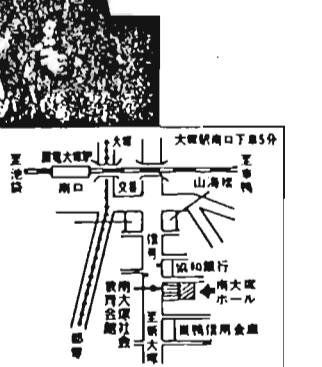


Table with columns: 科目, 内容, 定員, 回数, 曜日, 期間, 時間, 教材費, 講師. Includes courses like 料理, コーラス, 老子を読む, 中国語入門, 邦楽鑑賞, 自由.

千早社会教育会館
0986-10001

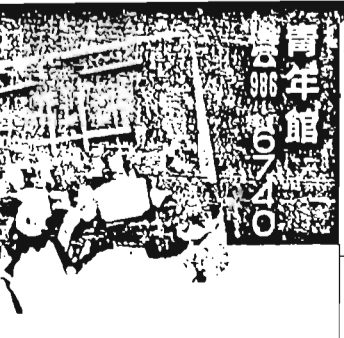
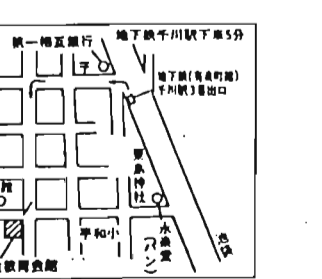


Table with columns: 科目, 内容, 定員, 回数, 曜日, 期間, 時間, 教材費, 講師. Includes courses like 手紙でたのしい毎朝のいづつかを学びます, カラー写真を取り、カレンダーを作成します, コーラス, ジャズ体操, パソコン, 英会話.

「敬老の日」を祝って 多彩な催し

多年にわたり社会のために尽くしてこられたお年寄りの皆さんに敬老の意を表わし、長寿をお祝いします。

区では、9月15日の「敬老の日」を記念して、多彩な催しを行います。一人でも多くの方の参加をお待ちしています。

敬老大会 9月15日

65歳以上の方へ

会場：豊島公会堂、南大塚ホール
時間：両会場とも
午前9時～午後9時20分
午後10時～午後11時20分

内容：豊島公会堂は午前9時～午後10時、南大塚ホールは午後10時～午後11時20分まで、それぞれ、歌謡曲、演劇、奇術、珍芸、特別出演として豊島区老人クラブの皆さんによる踊り

その他：交通安全の話(警察署)
共催：豊島区老人クラブ連合会、協賛：豊島区社会福祉協議会

敬老会

75歳以上の方へ

9月15日現在で区内に在住し、満75歳以上(明治44年9月16日以前の生まれ)の方に、5千円をお贈りします。

「敬老の日」を日達に担当の民生委員を通じてお届けします。

最高齢者訪問

区内在住の最高齢者(男性)

池田直孝さん・98歳・西栗鴨1丁目在住、女性：三矢ゆきさん・100歳・日白2丁目在住)を、区長、老人クラブ連合会会長、社会福祉協議会会長が訪問して、長寿を祝福し、記念品をお贈りします。

喜寿・米寿・白寿の方に記念品

77歳の喜寿、88歳の米寿、99歳の白寿を迎えられた方をお祝いし、地域敬老会の席上で、記念品をお贈りします。

公衆浴場無料入浴

9月15日に入浴の際、浴場へ65歳以上であることを申し出て下さい。老人福祉センターおよびお風呂のあることぶきの家でも入浴できます。

地域敬老会

各地区の町会や婦人会などの主催で、地域敬老会が開かれます。その際にお祝い品代の一部を助成します。

はりの灸、マッサージ 無料奉仕

70歳以上の方へ
期日：9月11日(水)
申込み：当日午前10時～午後2時に各会場で受け付けます。

会場：左表のとおり
老人福祉センター
西栗鴨3の5の12番 58006
西栗鴨2の35の3番 4197
南大塚2の36の1番 73055
南大塚2の36の1番 73055
池袋2の10067番 00008
池袋2の10067番 00008

高齢者の仕事と老人福祉事業案内コーナーを開設

開設期間：9月1日～14日
午前9時～午後5時 豊島区役所1階ロビー

お知らせ

豊島区役所 981-1111

福祉

特別障害者手当・障害児福祉手当・福祉手当(経過措置)の所得限度額が改正されました

扶養家族数	障害者本人	扶養親族者
0人	2,055,000円	5,688,000円
1人	2,385,000	5,937,000
2人	2,715,000	6,150,000
3人	3,045,000	6,363,000
4人	3,375,000	6,576,000
5人	3,705,000	6,789,000

8月1日から左表のとおり、所得限度額が改正されました。◇所得限度額：*右記所得額は各種控除後の額です。

支給要件：①特別障害者手当(20歳以上の方)②おむね身体障害者手帳1・2級、愛の手帳1・2程度程度の障害が重複している方またはこれら同等の状態にある疾病・精神障害の方。

(月額2万円) ②障害児福祉手当(20歳未満の方)③身体障害者手帳おむね1級の方、愛の手帳おむね1度の方、常時介護を必要とする状態にある疾病・精神障害の方(月額1万円550円) 該当すると思われる方は、申請してください。申請詳細：福祉課障害者福祉係 2619

心身障害者福祉センターの各種相談・訓練のお知らせ
母子訓練：心身の発達に障害をもつ子ども(おむね0～15歳)に対して、早期指導訓練を行うとともに、保護者には養育介護技術の指導を行い、子どもの全体発達を促し、豊かな親子関係の育成を図ります。

小児心臓病検診のお知らせ
心臓病の疑いのある未就学児童を対象に、専門医による検診を実施します。

国民年金制度が 大きく変わりました
今年4月、国民年金制度は全国民に共通の基礎年金を導入し大きく改正されました。この改正は、来るべき21世紀の高齢社会に備え、わが国の公的年金制度が健全かつ安定して運営されることを目指しています。

あなたの届出が 国民年金を支えます
20歳になってお勤め先に厚生年金がなく、国民年金に加入するときは、厚生年金などのある職場に就職したとき、あるいは退職をしたとき、または結婚をして住所や氏名が変わったときなどは、そのつど届出が必要です。

健康
小児心臓病検診のお知らせ
心臓病の疑いのある未就学児童を対象に、専門医による検診を実施します。

保険・年金
国民年金制度が 大きく変わりました
今年4月、国民年金制度は全国民に共通の基礎年金を導入し大きく改正されました。この改正は、来るべき21世紀の高齢社会に備え、わが国の公的年金制度が健全かつ安定して運営されることを目指しています。

外国人の方へ
日本に居住されている外国人の方も、加入資格、届出手続き

国民年金の届出方法
国民年金の届出方法は、このたびの国民年金法の改正により、これまでの3か月一括届出から納めやすい毎月分ごとの納付に変わります。

国民年金の納付方法
国民年金の納付方法は、このたびの国民年金法の改正により、これまでの3か月一括届出から納めやすい毎月分ごとの納付に変わります。

国民年金の届出方法
国民年金の届出方法は、このたびの国民年金法の改正により、これまでの3か月一括届出から納めやすい毎月分ごとの納付に変わります。

国民年金の届出方法
国民年金の届出方法は、このたびの国民年金法の改正により、これまでの3か月一括届出から納めやすい毎月分ごとの納付に変わります。

犬の登録と注射は 9月末日までに
生後3か月以上の犬は、毎年1回4月に登録をし、狂犬病予防注射を年1回(春)受けることが義務づけられています。

9月の交通安全キャンペーン
「高めよう交通安全マナー」
交通事故は決して他人ごとではありません。あなた自身が交通安全の当事者にならないために、「高めよう交通安全マナー」を合言葉に、秋の交通安全運動を盛り上げましょう。

運動者講習会のお知らせ
正しい交通ルールを実践するため、運動者講習会に参加しましょう。

豊島区と秩父市の児童が 交流学習
8月21日(木)、22日(金)の両日、豊島区立小学校と秩父市立小学校の初め交流学習が行なわれた。

豊島区と秩父市の児童が 交流学習
8月21日(木)、22日(金)の両日、豊島区立小学校と秩父市立小学校の初め交流学習が行なわれた。

豊島区と秩父市の児童が 交流学習
8月21日(木)、22日(金)の両日、豊島区立小学校と秩父市立小学校の初め交流学習が行なわれた。



豊島区と秩父市の児童が 交流学習
8月21日(木)、22日(金)の両日、豊島区立小学校と秩父市立小学校の初め交流学習が行なわれた。

豊島区と秩父市の児童が 交流学習
8月21日(木)、22日(金)の両日、豊島区立小学校と秩父市立小学校の初め交流学習が行なわれた。

豊島区と秩父市の児童が 交流学習
8月21日(木)、22日(金)の両日、豊島区立小学校と秩父市立小学校の初め交流学習が行なわれた。

豊島区と秩父市の児童が 交流学習
8月21日(木)、22日(金)の両日、豊島区立小学校と秩父市立小学校の初め交流学習が行なわれた。

豊島区と秩父市の児童が 交流学習
8月21日(木)、22日(金)の両日、豊島区立小学校と秩父市立小学校の初め交流学習が行なわれた。

豊島区と秩父市の児童が 交流学習
8月21日(木)、22日(金)の両日、豊島区立小学校と秩父市立小学校の初め交流学習が行なわれた。

豊島区と秩父市の児童が 交流学習
8月21日(木)、22日(金)の両日、豊島区立小学校と秩父市立小学校の初め交流学習が行なわれた。

豊島区と秩父市の児童が 交流学習
8月21日(木)、22日(金)の両日、豊島区立小学校と秩父市立小学校の初め交流学習が行なわれた。

豊島区と秩父市の児童が 交流学習
8月21日(木)、22日(金)の両日、豊島区立小学校と秩父市立小学校の初め交流学習が行なわれた。

建替之相談所を開設します

お気軽にご利用ください

立教大学周辺地区では、燃えないまちづくりへ向けて、不燃化促進事業導入の準備が進められています。

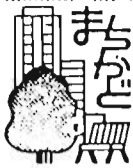
この事業は、大設火災から市民の生命と身体を安全に確保するため、避難地(立教大学)周辺の木造建築物を耐火建築物へ建て替えていただくもので、一定の基準に適合する耐火建築物を建て替える建築主に対して、建築費の一部を助成するものです。

補助が谷地区では、すでに昭和59年からこの事業が進められていますが、立教地区でも昭和62年度スタートを予定しています。

耐火建築物は地震や火災に強く、耐久性に優れているだけでなく、土地の健全な高度利用ができるなどの良い点がありますが、建て替えるに当たっては、資金の問題、具体的な計画の問題、権利の問題などを解決しなければなりません。

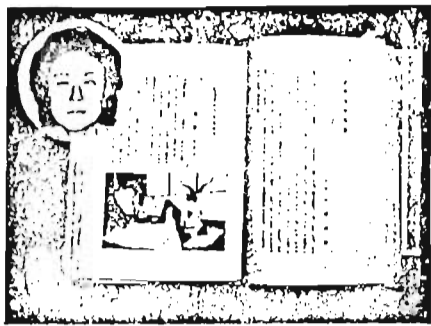
豊島区長崎1丁目の社会福祉法人「大洋社豊島寮」が、母子寮の母子や、職員の仕事で「ともしび」と言う一冊の本にまとめて出版した。

「母子寮」と言うと、どうも暗いイメージがあるように、その誤解をなくキツカケになればと思いきと寮長の武藤美枝さんは話す。「母子寮は、ただ、住宅を提供するだけと思っ



母と子の心の言葉

作文集「ともしび」を出した大洋社豊島寮



作文集「ともしび」と武藤美枝さん(円内)

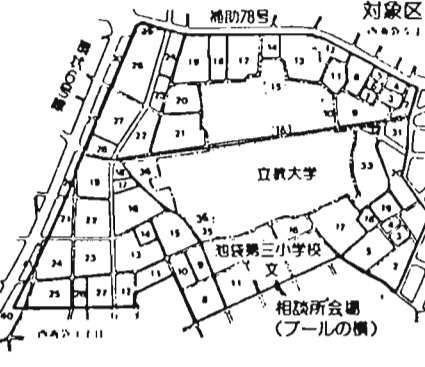
いる方が多いですね。寮には、乳・幼児、学童保育、学習指導、生活・住宅・就職相談も行なっており、入寮してない方の相談もお受けしております」と言う。

本には、子供の母への感謝の気持ちや、夫との離別や死別の悲しみを乗り越えて行くお母さんの気持ちが書かれた作文を通して、こうした寮の実態

も、描かれている。またその他に、今までの誤った暗いイメージを取り払い、こうした母子寮が、少しでも地域に受け入れられるようになるための努力の表われなのだと語る事である。

4年前に始まった作文教室を元にしてきたが、この本、1人でも多くの方の目に触れる事を願うばかりである。

- ◇日時：9月27日(土)、11月22日(土)、62年1月24日(土)、3月28日(土)、いずれも午前10時
- ◇会場：西池袋市民集会所(池袋第三小学校隣)
- ◇対象区域：西池袋3丁目2・5、11・20・31
- ◇33・36番 西池袋4丁目8・27・40・41番(20・21・24・40・41は一部)
- ◇西池袋5丁目2・9・11・14・17・28番
- ◇相談内容：
 - ①建築計画上の問題
 - ②権利の問題
 - ③建築費の助成制度
 - ④その他



げやまき

60歳以上の方へ

講演会

「健康づくりと温泉の効用」
9月9日(火)午後1時30分
3時・池袋ことぶきの家◆講師：日本健康開発財団理事理事 植田 理彦氏◆定員：60歳以上の方80名、一般市民20名◆申込み：5日(電話)9658

手づくり教室

9月11日・18日 午後1時30分
3時 高田ことぶきの家◆内容：はぎれを利用した札入れ(見本は当館にあります)◆教材費：200円◆持ちもの：布切りばさみ、のり、ハギレ◆定員：25名◆申込み：教材費をそえて直接窓口へ◆詳細：988・8601

音楽教室

9月9日・11月25日の毎月第2・4火曜日 午前10時30分
11時30分 南長崎第二ことぶきの家◆内容：なじみやすい曲をとりあててのやさしい合奏の練習◆講師：山口 知代氏◆定員：30名◆申込み：6日から当館窓口へ◆詳細：950・8676

音楽教室

9月12・26日、10月3・24日、11月14・28日、12月12・26日
午前10時30分・11時30分 要町ことぶきの家◆内容：やさしい歌を中心◆講師：山口 知代氏◆定員：30名◆申込み：当館窓口へ(電話も可)◆詳細：959・2281

折り紙教室

9月12日・11月28日の毎月第2・4金曜日 午前10時30分
11時45分 南長崎第二ことぶきの家◆内容：くす玉、ルームアークセサリー、実用的なもの(葉子器など)動的に遊べるもの◆講師：中野 光枝氏◆定員：30名◆申込み：6日から当館窓口へ◆詳細：950・8676

折紙教室

9月12日・11月28日の毎週金曜日 午前10時30分・11時45分
高田ことぶきの家◆内容：折り紙の基礎◆教材費：500円◆定員：30名◆申込み：教材費をそえて直接当館窓口へ◆詳細：988・8601

華道教室

9月16日、10月2・14・28日
午前10時15分・11時45分 池袋木町ことぶきの家◆内容：古流の基本から応用(当館文化祭での発表あり)◆講師：橋本 理紗氏◆費用：教材費2千500円◆定員：20名(先着順)◆申込み：6日から費用をそえて本人が直接当館へ◆詳細：986・0004

第15回老人大学

9月10・24日、10月8・22日
午前10時30分・11時50分 池袋木町ことぶきの家◆内容：「米つき唄」◆講師：畑 文江氏◆申込み：当日直接会場へ◆詳細：950・8676

健康講演会(その一)

「老年期の泌尿器疾患」

9月19日(金)午後3時・4時
30分 駒込ことぶきの家◆内容：老年期に多い泌尿器の病気に、前立腺肥大、膀胱炎などについて◆講師：東京都老人医療センター泌尿器科部長 中内 浩二氏◆申込み：当館窓口へ(電話も可)◆定員：60名(先着順)◆詳細：917・9873※60歳未満の方どうぞ。

家庭菜園教室

9月18日(木)・19日(金)午前10時30分・午後3時◆内容：舞台発表(器楽、民謡、大正琴ほか)、作詞展示、お茶会(19日)など◆当日は60歳未満の方どうぞ◆詳細：950・6871

将棋入門教室

9月19日・11月21日の毎週金曜日(10月10日、31日は除く)午前10時30分・正午 池袋ことぶきの家◆内容：将棋の初歩の手ほどき◆講師：女流プロ棋手 神田真由美氏◆定員：30名(先着順)◆申込み：5日から受付(電話不可)◆詳細：982・9658

民謡教室

9月10・24日、10月8・22日
午前10時30分・11時50分 池袋木町ことぶきの家◆内容：「米つき唄」◆講師：畑 文江氏◆申込み：当日直接会場へ◆詳細：950・8676

自然科学コース

「自然を身近に」
9月18日(木)午後1時30分・3時 要町ことぶきの家◆内容：初心者向きのお話とスライド

ゼミナール自然科学コース「自然を身近に」

日 時	テ ー マ (内 容)	講 師
9・19(金) 1:30-3:00	「生体学入門①-動物-」 (森林の生態・ミクロの世界へも)	大塚中学校長 内野 仁之氏
9・25(木) 1:30-3:00	「生体学入門②-植物-」 (動物の生態・ミクロの世界へも)	〃
10・8(水) 1:30-3:00	「虫の世界」 (都市の中の虫の生態を知る)	自然教育研究官 久居 直夫氏
10・15(水) 1:30-3:00	「身近な植物」 (植物と人との力かわりを考える)	自然教育研究官 萩原 西介氏
10・22(水) 1:30-3:00	「身近な野鳥」 (鳥とのつきあひ方考える)	自然教育研究官 千羽 晋示氏
10・29(水) 1:30-4:30	「自然教育を助けて」 (船の中に隠された自然を観察する)	自然教育研究官 矢野 亮氏 菅原 十一氏
11・11(火) 1:30-3:00	「週末への選択」 (自然環境の現状と課題)	日本自然保護協会 小林 剛氏
11・22(土) 1:30-3:00	「慈をあげたらキミがいる」 (三二サンクチュアリ入門)	日本野鳥の会 東京支部前支部長 川田 剛氏
未 定	「としまの自然」 (西五との比較でとしまの自然の姿を浮彫りにする)	大塚中学校長 内野 仁之氏
未 定	「自然を身近に-討論を助けて-」 (話し合いの中から身近な自然を見つめ今後の道を考える)	〃

わが家の健康

急増する大腸がん

一年前に大腸がんが大腸ポリープの手術を受けたレーガン大統領が、エネルギーシムを添えてこの5月の東京サミットに参加しました。がんを本人に告げるのが苦しいことながら、彼のお国々とした風貌に心からの拍手を送りました。

欧米には大腸がんが多いのですが、日本では胃がん大腸がんが急増し、14年後の西暦2000年には胃がんを抜いて、死因のトップになるだろうと予測されています。

そこで大腸がんにかからないためには、
○もつと繊維性食品をとる
○大腸がんは、アフリカなどの発展途上国には少ないのですが、それは芋類など繊維の多い野菜をたくさん食べている結果です。繊維質は大腸の動きを活発にし、腸内の通過を速やかにして、がんの発生を防ぎます。1日の大腸は、欧米人の50ないし100グラムに対して、彼らは実に900グラム、そして日本人はその

中間といわれています。また欧米人は肉を毎日200ないし300グラム食べており、この脂肪や動物性たんぱく質の食べ過ぎも、大腸がん多発の一因と見られています。だからといって、肉をまったく食べないのはいけません。肉は必要ですが、欧米人なみに食べると、日本でも大腸、肺、乳がんが増えています。

○検診で大腸ポリープの発見
日本では胃がん大腸がんだけに、研究と診断方法は世界のトップレベルにあり、徹底的な集団検診、人間ドックで早期発見が行われてきたので、胃がん死が減ったのです。一方大腸がんの予防は前がん状態といわれる大腸のポリープを発見して摘出することで、これは内視鏡で行います。

この技術も日本は世界一ですが、日本ではまだほとんど人間ドックの中に組みこまれていません。○大腸検診はセルフケアで下血したり(痔)と思っても、家族に大腸がんの人がいる場合(危険グループ)は、進んで専門医で受診してください。もし異常がなかったら、3、4年は安心です。

(豊島区医師会提供)



芸術への招待
踊りはすべての人のもの
—踊踊鑑賞入門—



豊島区日白にスタジオをもつ
花柳千代(日本舞踊)、美二三
枝子(現代舞踊)、小林紀子(パ
レエ)の3氏によって、それぞ
れの踊りを見ていただきながら
各踊りの特徴、類似点、相違点
など、わかりやすくご紹介しま
す。

スポーツ

ファミリースポーツ教室

9月7日(日) 午前10時～午後
5時 道南中学校体育館(種目
: 参加者層を考慮し、決めます
: 対象: 区内在住、在勤の方
: 申込み: 上履きを持って、当日
会場へ。費用: 無料。指導: 豊
島区スポーツリーダー。協力:
道南中学校開放運営委員会。詳
細: 体育課 3481



記入例

フリガナ		年齢
対象者氏名		
住所	電話番号	
所属団体		年齢
備考(例) 車イス使用		

会社対抗軟式野球大会

9月23日(日) 午前9時(雨天
の場合は10月26日(日)) 総合
体育場(対象: 区内の会社、官
公庁。種目: 3チーム(6人)に
よる団体戦。参加費: 6千円。中
申込み: 9月12日(日)までに軟式
野球連盟 大塚支店 1771へ。

ビデオ広報としまを

- 区政概要シリーズ Na1
文化・教育編
- 区政概要シリーズ Na2
福祉・保健編
- 区政レポート 85
「生活を守るまち」
- 区政レポート 86
「区民とともに歩んだこの二年」
- 現在制作中のもの
- 区政概要シリーズ Na3
地域経済編「活力のあるまち」
- 区政概要シリーズ Na4
防災対策編「災害にこらえるまち」
- 区政概要シリーズ Na5
都市整備編「うるおいのあるまち」
- 区政レポート 86

「都民劇場」秋の会員募集

都民劇場にご入会いただきま
すと「黒蜥蜴」「シカゴ」「嵐
と共に去りぬ」など話題いっば
いの優秀な演劇が、安い会費で
ご鑑賞いただけます。
9月中は、入会金が割引とな
ります。案内書(無料)は電話
でご請求ください。財団法人
都民劇場 57・4311(後援
: 東京都教育委員会)

「大池袋祭」

今年も、昨年から、大収穫
祭に加え、サルサカーニバルを
企画。サルサは、中南米ではプ
ラジルの「サンバ」と並び熱狂的
支持を得ているハッピーサウン
ド。昨年とは一味も二味も違
う今年の「大池袋祭」池にも流
ギタリストの寺内タケシとブル
ギンズの演奏もありです。
◇日時: 10月18日(日) 午後0時
40分～7時 池袋東口駅前広場
◇プログラム(予定): 大江戸
助六太鼓(午後0時40分)、2
時50分)、東京農業大学応援
団のパフォーマンス(午後1時
10分)、寺内タケシとブル
ギンズ(午後2時)、3時10
分)、サルサバンドパート1
1サルサ、タイム・コンテス
ト1サルサバンドパート21サ
ルサバンド合同演奏(午後4時
30分～7時)

「都民劇場」秋の会員募集

都民劇場にご入会いただきま
すと「黒蜥蜴」「シカゴ」「嵐
と共に去りぬ」など話題いっば
いの優秀な演劇が、安い会費で
ご鑑賞いただけます。
9月中は、入会金が割引とな
ります。案内書(無料)は電話
でご請求ください。財団法人
都民劇場 57・4311(後援
: 東京都教育委員会)

◇日時: 10月10日(体育の日)
午前9時30分～午後3時(受付
は8時30分～10時30分)◇会場
: 区立西果崎中学校校庭(例年
と会場が異なりますので注意
ください。雨天の場合は同校体育
館で開催)◇対象: 身体障害者
手帳、または愛の手帳をお持ちの
方およびその家族。申込み方法:
◇詳細: 心身障害者福祉センタ
1 事業係 953・2811

◇日時: 9月25日(日) 午後6時
開場 6時30分開演◇会場: 豊
島区民センター6階文化ホール
◇プログラム: (1)クラシック
バレエ (2)バレエの歴史 (3)クラ
シック・バレエの5つの要素

◇日時: 9月14日(日) 午後2時から
池袋図書館◇映画: 「チャップ
リンの犬の生活」◇定員: 60名
(先着順)◇入場料: 無料◇詳
細: 当館 953・7981

◇日時: 9月19日(日)、20日(月) 午前
10時～午後5時 区民センター1
階総合展示場◇展示内容: ①障
害者や寝たきり老人のための自
助力を助ける便利な生活用品
類②介護用具類③障害者グル
ープによる手造り作品などの即売
会◇詳細: 社会福祉協議会 981
2930

◇日時: 9月14日(日) 15日(月) 池袋西
口駅前広場◇プログラム: (14日)
子供山車(午後1時30分～3時)
引き大会(午後2時～4時)
練日バザール(午後3時～9時)
やっさ踊り(午後6時～8時)
宵神輿・祭りばやし(午後7時
30分～9時30分)・朝市(午前
10時～午後5時)・カラオケ大
会(午後5時～9時) (15日)
子供山車(午後0時～午後0時
1時)・練日バザール(午後
0時～9時)・八丈太鼓(午後
1時～3時)・神輿大パレード
(午後1時30分～3時)・子供

◇日時: 9月23日(日) 午前9時(雨天
の場合は10月26日(日)) 総合
体育場(対象: 区内の会社、官
公庁。種目: 3チーム(6人)に
よる団体戦。参加費: 6千円。中
申込み: 9月12日(日)までに軟式
野球連盟 大塚支店 1771へ。

◇日時: 9月14日(日) 午後2時から
池袋図書館◇映画: 「チャップ
リンの犬の生活」◇定員: 60名
(先着順)◇入場料: 無料◇詳
細: 当館 953・7981

◇日時: 9月14日(日) 午後2時から
池袋図書館◇映画: 「チャップ
リンの犬の生活」◇定員: 60名
(先着順)◇入場料: 無料◇詳
細: 当館 953・7981

◇日時: 9月19日(日)、20日(月) 午前
10時～午後5時 区民センター1
階総合展示場◇展示内容: ①障
害者や寝たきり老人のための自
助力を助ける便利な生活用品
類②介護用具類③障害者グル
ープによる手造り作品などの即売
会◇詳細: 社会福祉協議会 981
2930

◇日時: 9月14日(日) 午後0時
～午後0時1時)・練日バザール(午後
0時～9時)・八丈太鼓(午後
1時～3時)・神輿大パレード
(午後1時30分～3時)・子供

◇日時: 9月23日(日) 午前9時(雨天
の場合は10月26日(日)) 総合
体育場(対象: 区内の会社、官
公庁。種目: 3チーム(6人)に
よる団体戦。参加費: 6千円。中
申込み: 9月12日(日)までに軟式
野球連盟 大塚支店 1771へ。

◇日時: 9月14日(日) 午後2時から
池袋図書館◇映画: 「チャップ
リンの犬の生活」◇定員: 60名
(先着順)◇入場料: 無料◇詳
細: 当館 953・7981

◇日時: 9月14日(日) 午後0時
～午後0時1時)・練日バザール(午後
0時～9時)・八丈太鼓(午後
1時～3時)・神輿大パレード
(午後1時30分～3時)・子供

◇日時: 9月23日(日) 午前9時(雨天
の場合は10月26日(日)) 総合
体育場(対象: 区内の会社、官
公庁。種目: 3チーム(6人)に
よる団体戦。参加費: 6千円。中
申込み: 9月12日(日)までに軟式
野球連盟 大塚支店 1771へ。

◇日時: 9月25日(日) 午後6時
開場 6時30分開演◇会場: 豊
島区民センター6階文化ホール
◇プログラム: (1)クラシック
バレエ (2)バレエの歴史 (3)クラ
シック・バレエの5つの要素

◇日時: 9月14日(日) 午後2時から
池袋図書館◇映画: 「チャップ
リンの犬の生活」◇定員: 60名
(先着順)◇入場料: 無料◇詳
細: 当館 953・7981

◇日時: 9月19日(日)、20日(月) 午前
10時～午後5時 区民センター1
階総合展示場◇展示内容: ①障
害者や寝たきり老人のための自
助力を助ける便利な生活用品
類②介護用具類③障害者グル
ープによる手造り作品などの即売
会◇詳細: 社会福祉協議会 981
2930

◇日時: 9月14日(日) 午後0時
～午後0時1時)・練日バザール(午後
0時～9時)・八丈太鼓(午後
1時～3時)・神輿大パレード
(午後1時30分～3時)・子供

◇日時: 9月23日(日) 午前9時(雨天
の場合は10月26日(日)) 総合
体育場(対象: 区内の会社、官
公庁。種目: 3チーム(6人)に
よる団体戦。参加費: 6千円。中
申込み: 9月12日(日)までに軟式
野球連盟 大塚支店 1771へ。

◇日時: 9月14日(日) 午後2時から
池袋図書館◇映画: 「チャップ
リンの犬の生活」◇定員: 60名
(先着順)◇入場料: 無料◇詳
細: 当館 953・7981

◇日時: 9月14日(日) 午後0時
～午後0時1時)・練日バザール(午後
0時～9時)・八丈太鼓(午後
1時～3時)・神輿大パレード
(午後1時30分～3時)・子供

◇日時: 9月25日(日) 午後6時
開場 6時30分開演◇会場: 豊
島区民センター6階文化ホール
◇プログラム: (1)クラシック
バレエ (2)バレエの歴史 (3)クラ
シック・バレエの5つの要素

◇日時: 9月14日(日) 午後2時から
池袋図書館◇映画: 「チャップ
リンの犬の生活」◇定員: 60名
(先着順)◇入場料: 無料◇詳
細: 当館 953・7981

◇日時: 9月19日(日)、20日(月) 午前
10時～午後5時 区民センター1
階総合展示場◇展示内容: ①障
害者や寝たきり老人のための自
助力を助ける便利な生活用品
類②介護用具類③障害者グル
ープによる手造り作品などの即売
会◇詳細: 社会福祉協議会 981
2930

◇日時: 9月14日(日) 午後0時
～午後0時1時)・練日バザール(午後
0時～9時)・八丈太鼓(午後
1時～3時)・神輿大パレード
(午後1時30分～3時)・子供

◇日時: 9月23日(日) 午前9時(雨天
の場合は10月26日(日)) 総合
体育場(対象: 区内の会社、官
公庁。種目: 3チーム(6人)に
よる団体戦。参加費: 6千円。中
申込み: 9月12日(日)までに軟式
野球連盟 大塚支店 1771へ。

◇日時: 9月14日(日) 午後2時から
池袋図書館◇映画: 「チャップ
リンの犬の生活」◇定員: 60名
(先着順)◇入場料: 無料◇詳
細: 当館 953・7981

◇日時: 9月14日(日) 午後0時
～午後0時1時)・練日バザール(午後
0時～9時)・八丈太鼓(午後
1時～3時)・神輿大パレード
(午後1時30分～3時)・子供