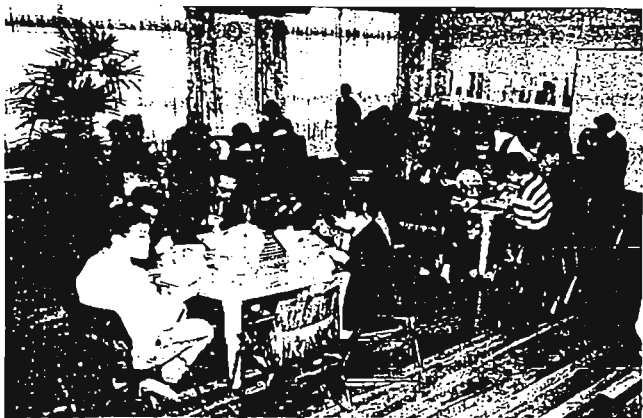


放置自転車はやめましょう!

駅周辺に自転車を放置しておく、通行や緊急時の活動の障害になります。必ず決められた場所に置きましょう。

平成2年 1/25 (1990年) No.767 発行:東京都豊島区 編集:企画部広報課 〒170 豊島区東池袋1-18-1 ☎981-1111 <毎月5・15・25日発行>

地域に開かれた豊島区の学校



ランチルームなど「ゆとり」のスペース誕生
池袋第一小学校 ☎981-3435

児童・生徒数の減少に伴い、区内小中学校の空き教室は3年後には31教室にのぼると予想されています。区では空教室の有効活用を図るため今年度から順次、改装工事をすすめています。

上池袋4丁目の池袋第一小学校では13教室が、カルチャールーム、メデイアルーム、ランチルーム、多目的ホール、和室などゆとりとしたスペースに生まれ変わりました。これらのスペースは、今後、地域住民に開放する方向で準備が進められています。

新しい街づくりが区内各地で盛んにすすめられています。豊島区の小中学校も、大きく変身しようとしています。

地域へ開かれた学校をテーマに、多目的教室の区民への開放や学校の周囲の緑化を街づくりとタイアップさせるなど、これまでにないユニークなアイデアが生かされています。

区民のみならずぜひ一度、新しく生まれ変わった学校を御覧ください。

こんなに変わりました!

ゆとり ただよう 学びの校舎



街と学校がみどりで結ばれた
池袋第三小学校 ☎981-8501

大地震の時の広域避難場所の一つ立教大学の周辺では燃えない街づくりをめざし地域ぐるみで取り組んでいます。

西池袋三丁目の池袋第三小学校では、学校と街の境界線を緑化により交流の場に変えるユニークな試みがこのほど実現しました。校庭の四すみに、ギヤラリー、池と流れの広場、テラス、スタンドなど住民の方の憩いの場となるスポットが設けられています。区では「緑のモデル校」として、また、学校と地域を結ぶ街づくりのモデルとして、今後、区内全域に広げていく考えです。



楽しみながらわかる郷土の歴史
椎名町小学校の「椎の木むかし館」 ☎983-6461

南長崎4丁目の椎名町小学校で10教室が、多目的室、図書室、視聴覚室、プレイルームなど9教室に改装されました。同校ではこのほか図書室を改装して、地域の歴史を楽しく学ぶことができる「椎の木むかし館」を設置しました。開校60周年の記念にと、PTAや同窓会、地元区民の方の全面的な協力で開校当時の貴重な写真や生活用具など数百点の資料が集まり、展示されています。館の中央には床の間付きの和室もあり、地域の方を講師に迎え、折り紙や竹馬づくりなどの授業も行われています。

日	曜日	児童館名	時間
1	木	上池袋第一	
2	金	上池袋第二	
3	土	東池袋	
5	月	駒込	東大塚
6	火	西池袋	南大塚
7	水	南池袋	
8	木	池袋第一	
9	金	池袋第二	
10	土	池袋本町	
13	火	雑司が谷	高田
14	水	南長崎第一	南長崎第二
15	木	長崎	豊町第一
16	金	豊町第二	
17	土	高松	
19	月	西池袋	目白
20	火	千早	上池袋第一
21	水	上池袋第二	
22	木	泉池袋	
23	金	駒込	
24	土	東池袋	
26	月	西池袋	南大塚
27	火	南池袋	池袋第一
28	水	池袋第二	

2月の巡回教育相談

午前9時30分～正午

◎詳細…教育センター教育相談部 ☎971-7440

豊島区学童クラブ一覧

学童クラブ	定員	所在地	電話
駒込児童館	40	駒込2の2の4	915-1966
巣鴨児童館	40	巣鴨3の13の12	910-5417
西巣鴨児童館	40	西巣鴨2の14の11	915-2301
南大塚児童館	40	南大塚2の36の1	946-7665
上池袋第一児童館	40	上池袋1の28の7	940-4735
上池袋第二児童館	40	上池袋3の13の5	576-6728
東池袋児童館	40	東池袋2の38の10	971-4931
南池袋児童館	40	南池袋2の46の13	985-5543
西池袋児童館	40	西池袋2の37の4 勤労福祉会館2階	980-2300
池袋第一児童館	40	池袋3の30の22	982-4992
池袋第二児童館	40	池袋4の21の10	988-5254
池袋本町児童館	40	池袋本町3の9の4	988-5176
雑司が谷児童館	40	雑司が谷1の22の8	988-0388
高田児童館	40	高田3の38の7	987-6600
目白児童館	40	目白2の20の26	983-6714
南長崎第一児童館	40	南長崎4の12の7	950-3042
南長崎第二児童館	40	南長崎1の6の1	953-6376
長崎児童館	40	長崎6の37の11	958-8453
千早児童館	40	千早3の13の9	974-1665
豊町第一児童館	40	豊町1の5の1	974-7397
豊町第二児童館	40	豊町3の7の10	959-6839
高松児童館	30	高松2の25の9	973-7420
仰高児童館育成室	40	駒込5の1の19 仰高小内	949-1307
朝日児童館育成室	40	巣鴨5の33の1 朝日小内	949-0631
大塚台児童館育成室	40	東池袋4の40の1 大塚台小内	987-6904
池袋第二児童館育成室	40	池袋本町1の43の1 池二小内	986-7924
長崎児童館育成室	40	長崎2の6の3 長崎小内	974-1709

(長崎第二児童館 長崎2の24の13 平成2年4月開設予定)

学童クラブ入会のお知らせ

◇保育開始: 4月2日(月)◇保育時間: 平日(下校時)午後5時(夏・春・冬休み、休校日)日曜・祝日・年末年始除く(午前9時～午後5時)◇場所(クラブ): 左表のとおり◇対象: 区内在住の小学校低学年児童で、放課後帰宅しても保護者の就労または、疾病等の理由により、適切な保育をうけられない児童◇内容: 家庭的な雰囲気を守りつつ、努め、読書、体育、遊び等により指導します◇費用: 月額千円(簡食費、免除制度あり)◇申込み: 学童クラブ入会申請書に記入の上、児童の保育に欠けることを証する書類(勤務証明書等)を添付して2月1日から20日までに希望する学童クラブへ(申請書は、各学童クラブにあります)入会承認された家庭には、「入会承認通知書」を交付します◇詳細: 各学童クラブまたは児童課庶務係(内線)71112

バイク、軽自動車の廃車手続きは

お済みですか

10月31日までには手続きを

軽自動車税は、その年の4月1日現在登録のある方に対してかかります。次に該当する方は、至急手続きをしてください。

- ① 車が使用不能になった方
- ② 車を他人に譲渡したり、下取りに出した方
- ③ 盗難等で車の所在が不明の方
- ④ 転出により定置場が変わる方

◇詳細：税務課収納係内線2352

※税務課が担当している原動機付自転車等(豊島区ナンバー)の登録や廃車の届出は、できるかぎり本人が行ってください。手続きは簡単に手数料もかかりません。手続きを他人に依頼した方は、届出が済んでいるかどうか、必ず廃車確認書で確認してください。

区分	届出・申請書提出先
●原動機付自転車(50~125cc) ●小型特殊自動車(フォークリフト等) ●ミニカー(三輪以上の原付で50cc以下)	豊島区役所税務課収納係 〒981-1111内線2352
●四輪の軽自動車	東京都軽自動車検査協会 港区西船場3の307 ☎472-1561
●二輪の軽自動車(250ccまでの自動二輪) ●二輪の小型自動車(250ccを超える自動二輪)	陸運事務所・豊島支所 豊島区北町2の8の6 ☎931-1178

補助72号線の拡幅事業について



ねずみ駆除相談日程表

日程	場所
2月1日(木)	第十二出張所会議室 南大塚2の360D1
2月6日(水)	高田第一区民集会所 高田2の1102
2月7日(木)	第十出張所会議室 高田4の1203
2月8日(金)	豊島区民集会所 豊島3の13012
2月13日(水)	第四出張所会議室 南大塚3の16010
2月14日(木)	東池袋厚生会館 東池袋2の5506
2月15日(金)	第七出張所会議室 南大塚4の29010
2月20日(水)	第十一出張所会議室 池袋本町1の1205
2月21日(木)	長崎保健所 長崎3の8024
2月22日(金)	青年会 池袋2の3505(旧1035)
2月27日(水)	長崎第一区民集会所 長崎4の4506
2月28日(木)	第九出張所会議室 要町1の49010(旧42)

◇時間：午前10時～午後4時

ねずみ駆除相談所 開設のお知らせ

年金の支払月の変更

2月期の支払から、通算老齢年金および老齢基礎年金等の新年度の支払が、従来の2・5・8・11月の年4回払から、2・4・6・8・10・12月の年6回払に変更されます。この改正により、老齢福祉年金(緑色の証書)を除いてすべての国民年金の支払が年6回払となります。また、今回の改正で、年金額の引上げが平成元年4月にさかのぼって実施されることから、2月の支払では昨年4月以降の改定差額分も含まれます。従って、2月

見解書の説明会

2月7日(木)まで開催できます。◇会場：豊島区都市整備部公害対策課、東京都環境保全部環境管理課、東京都環境保全部(有楽町電気ビル北館16階)ほか、なお、第七出張所、目白図書館でも開催できます。◇意見書の提出期限：2月17日(日)まで◇詳細：提出先：「下欄」81千代田区有楽町1の7の1有楽町電気ビル16階「東京環境保全部環境管理課環境影響評価課」◇詳細：東京都都市計画局施設計画部街路計画課 ☎22・5111 内線25130

見解書の提出先

1月30日(火)午後7時～9時 富士見台小学校体育館(南長崎1の10の5)◇見解書の相談コーナー：2月5日(水)午前10時～午後4時 区民センター談話室◇詳細：東京都都市計画局施設計画部街路計画課 ☎22・5111 内線25130

痴呆の方をお世話している方へ

痴呆の方をお世話している方へ、いろいろな悩みや不安を語り合ひ、世話をし合う工夫について、学び合いませんか。1月29日(月)午後1時30分～3時30分 長崎保健所講堂◇講師：東京はけ老人を支える家族の会世話人(はけ老人てれほん相談員 内田玲子氏)◇費用：無料◇申込み：詳細：長崎保健所保健課 ☎981-1191

郵便による不在者投票について

身体に重度の障害のある方は、自宅において郵便により投票することがあります。この場合、事前に手続きが必要ですので、選挙管理委員会までお問い合わせください。◇郵便投票を利用できる方：左表のとおり◇詳細：選挙管理委員会事務局内線3531

豊島区選考委員会は、

1月31日(木)まで 区役所庁舎1階ロビー◇詳細：選挙管理委員会事務局内線3531

豊島区選考委員会は、

1月31日(木)まで 区役所庁舎1階ロビー◇詳細：選挙管理委員会事務局内線3531

赤十字家庭看護講習会

2月13・15・16・19・21・22日(6日間)午後1時30分～4時30分 日本赤十字社東京都支部(千代田区丸の内3の5の1)◇対象：講習会全日程を欠席、遅刻、早退なく参加できる18歳以上の方◇内容：健康生活の注意と看護の方法(病人の役かせ方、食事の世話、手当の仕方等)◇費用：無料◇定員：40名◇申込み：詳細：当支部普及課 ☎22・6746

豊島区選考委員会は、

1月31日(木)まで 区役所庁舎1階ロビー◇詳細：選挙管理委員会事務局内線3531

相談日・時間	相談内容
第1・3月曜日、火曜日の午後1～4時 不曜日の午後6～9時	労働関係、賃金・退職金・年金、労働組合・労働法規、その他
金曜日の午後1～4時 火曜日の午後6～9時	人間関係、家庭内の問題、その他の日常生活全般
水曜日の午後1～4時	家内労働の工具、家内労働手帳などの普及・啓発、作業環境等安全・衛生に関する啓発

豊島区選考委員会は、

1月31日(木)まで 区役所庁舎1階ロビー◇詳細：選挙管理委員会事務局内線3531

「防災教室」

震災を生きぬくために

電気、ガスを使わず食用油でおいしいご飯が炊けます。そのほか、ちょっとした工夫で防災に役立つ情報がいっぱいあります。

▽日時・場所等：下表のとおり
▽内容：①ビールの空きかん
②日時・場所等：下表のとおり

▽日時・場所等：下表のとおり
▽内容：①ビールの空きかん
②日時・場所等：下表のとおり

日	時	会 場	参加人員
2月20日(火)	午前9時30分～午後0時30分	浦和谷社会教育会館 (美術室・工作室)	30名
2月21日(水)	午前10時30分～午後3時	区民センター (料理教室)	20名
2月22日(木)	午前9時30分～午後0時30分	駒込社会教育会館 (集会所)	30名
2月23日(金)	午前9時30分～午後0時30分	両長崎第一区民集会所	30名
2月27日(火)	午前9時30分～午後0時30分	千早社会教育会館 (集会所)	30名

安心の「長寿社会」を迎えるために

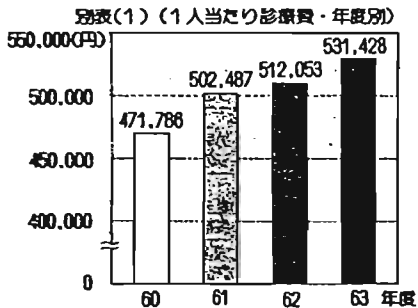
40年前、平均寿命は50歳でした。その後、わが国の社会経済の発展、特に医学、栄養学の発展と国民皆保険や老人医療制度等の実施により、「人生80年時代」といわれるほど良くなりました。特に、高齢者の医療施策として、老人保健制度は長寿社会の実現に大きな役割を果たしています。

高齢者の医療費の状況

豊島区における医療費の状況をグラフで見ると次のとおりです。

●豊島区の老人一人当たり診療費(入院・通院・歯科)の推移別表(1)

●63年度の老人一人当たり診療費の内訳別表(2)(円グラフ)



1石3鳥の「お断り」



盛況な目白寄席と堀越さん(円内)

先程まで、高座で唄家が使っていたお断りをペンペンと軽く手に打つながら、友人と談笑し、夜道を家へと向う人「落語」の余韻を惜しむように、街角で「それじゃまた」と告げて別れていく。

客席50。木戸貸なし。酒者4名の目白寄席。全席は、目白の目にある建設会社の地下全線室。だから客席の一番

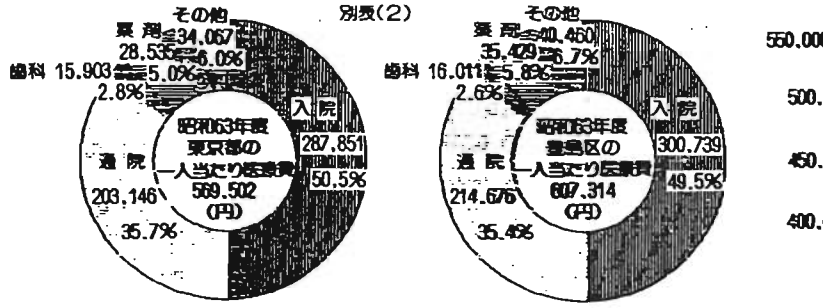
後ろに座っても、唄家の目鼻がハッキリと見える。

昭和63年3月に第1回を開催。平成2年1月で20回目を数えた。「当初は、社員の慰労のためと考え始めたのですが、近所の方をお誘いした時、もともと広く呼び掛けたら」と言われ、地元の方々の熱意のお手伝いによって続けています」と話す目白寄席発案者で主催者の建設会社

社長堀越博生さん。学生時代、児童文化研究会に所属していた堀越さんは、子ども相手の話し方を学ぶために寄席へ通ううちに「落語」ファンに。卒業後は、しばらく「落語」の付き合いも途絶えたが、戻って一般の寄席の高座へ上れない若手唄家の修業と前記の社員慰労を目的に寄席を開いたのが、目白寄席へとつながった。

1月10日には、議定席の「本牧亭」が席を閉じるなか、「いつまでも無料で続けたい」と語る堀越さん。

さて、この目白寄席には、もうひとつの目玉がある。フィリピンで成績優秀にもかかわらず家庭の経済事情から進学できない子ども達へのチャリティ募金箱に、昨年暮れ(1年間)で8万円を越す金額が集まっている。笑いも、情も分かる地元の人達の善意にも困まれ、目白寄席はまだまだ続く。



レクリエーションダンス教室

2月7・14・21日、3月7・14・28日の各水曜日(計6回)午後1時30分から 両長崎第一

診は、なるべく避けましょう。寒さ厳しい折、風邪等に気を付けてお過ごしください。

▽詳細：老人医療係内線266517

ことぶきの家◇内容：初心者向きのやさしいレクリエーションダンス◇講師：名和国雄氏◇費用：無料◇申込み：当館窓口へ(電話も可)◇詳細：当館電話6871

▽第3回戦中戦後の区民生活(郷土資料館)一地域から戦争を見つめ直し、戦争体験を後世に伝え、平和への信念を固めていく展示シリーズ第3回の特展図録です。

▽不登校児の実態について(法務省)一近年その大幅な増加が報告されている不登校児。不登校児が学校に行けなくなった原因や不登校児の置かれている状況等を詳細に報告しています。

▽リフレッシュ休暇のすすめ(労働省)一平成元年7月に全国1万企業を対象として実施したリフレッシュ休暇制度等に関する郵送調査およびすでにリフレッシュ休暇制度を導入している40企業を対象として行った調査結果をまとめたものです。

▽くらしの豆知識(国民生活センター)一我々の日常生活にかかわりのある問題を幅広く取り上げ、簡潔にまとめて、普及の暮らしに役立つよう編集しています。

浪曲寄席

2月3日(土) 午後1時13分 30分 西池袋ことぶきの家◇対象：ご家族、お友達など誰でもどうぞ◇出演：浪曲愛声会◇費用：無料◇詳細：当館電話980・0088

新春映画会

1月30日(火) 午後1時30分 3時40分 駒込ことぶきの家◇内容：トラック野郎・望郷一番星ほか◇出演：菅原文太ほか◇費用：無料◇申込み：当日直接当館へ◇詳細：当館電話917・9873

12月の行政情報

12月の行政情報の公開状況は

分野	12月(件数)	累計(1-12月)
文化・教育	0	0
福祉・保健	7	37
地域経済	0	2
防災対策	0	0
都市整備	10	138
計画策定(その他)	5	34
計	22	211

官公所 だより

●N.T.T.豊島支店から 576、948 局の電話をお使いのお客様へ 業務所設備の工事実施

2月 保健所カレンダー

事業名	開催保健所	開催場所
乳児健康診査(4カ月児)(元年10月生まれの方)	6, 20日(火)	13, 20日(火)
1歳6カ月児健康診査(63年8月生まれの方)	2, 9日(木)	15, 22日(木)
3歳児健康診査(62年1月生まれの方)	13日(木)	1, 8日(木)
3歳児心理相談	15日(木)	1, 8日(木)
3歳児歯科健康診査(62年1月生まれの方)	15日(木)	1, 8日(木)
歯科衛生相談(3歳未満の方)	1, 8, 22日(木)	6, 13, 20, 27日(木)
産婦健康診査	6, 20日(木)	15, 22日(木)
乳幼児健康診査に伴う母親の妊娠相談	6, 20日(木)	13, 20日(木)
ツベルクリン反応検査	6, 20日(木)	13, 20日(木)
結核予防接種(BCG)	8, 22日(木)	15, 22日(木)
風疹抗体検査	7, 21日(木)	毎日(木)
一般健康相談(健康診断)	毎週水曜日(9:00~10:30)	毎週月曜日(9:00~10:30)
一般健康相談(健康診断)の投月曜日	7, 21日(木)	2, 16日(木)
成人病相談	7, 21日(木)	2, 16日(木)
成人歯科相談	21日(木)	16日(木)
心の相談	9, 23日(木)	9, 23日(木)
養育相談	5, 19日(木)	5日(木)
養育相談	19日(木)	5日(木)
田親学級	2, 9, 16, 23日(木)	7, 14, 21, 28日(木)
健康体操教室	毎週月曜日(10:00~11:30)	5, 19日(木)
酒害相談	7, 21日(木)	—
老人心の相談	—	26日(木)
住民健康診査	14日(木) 池袋地区(11:00~2:30)	7, 21日(木) (予約制)
アイスクリーム相談	9:00~12:00, 1:00~5:00	(土曜の午後、随時行を除く)

池袋保健所(池袋)	開催日時	開催場所
5日(木)	午後1時30分~2時30分	池袋保健所
6日(金)	—	東武児童館
14日(木)	午後9時30分~10時30分	西池袋児童館
16日(土)	—	池袋第一児童館
19日(木)	午後1時30分~2時30分	第十出張所
20日(金)	—	高田児童館
27日(木)	午後9時30分~10時30分	南大塚児童館
27日(木)	—	池袋西児童館
豊島保健所(池袋)	開催日時	開催場所
6日(金)	午後1時30分~2時30分	両長崎第一区民集会所
7日(土)	—	第九出張所
16日(木)	午後9時30分~10時30分	両長崎第一児童館
19日(木)	午後1時30分~2時30分	長崎出張所
21日(土)	午後9時30分~10時30分	東武第二児童館

受付件数22件で、そのうち請求権者によるもの9件、その他の方によるもの13件でした。4月から9か月間の受付件数の累計は211件(左表)になります。

また、行政資料コーナーの利用は、この12月46名で、4月からの累計では430名、1日平均21名になります。

●詳細：当支店電話980・9203

●豊島税務署から 所得税・個人事業税・住民税の共同説明会左表の日程で開催します。個人事業者の消費税についての説明もあります。

▽詳細：当署所得税第一部門電話・2171内線2558

月日	時	会 場	所 在 地
2月2日(日)	—	千早社会教育会館	千早 2035012
2月5日(水)	—	駒込社会教育会館	駒込 20202
2月6日(木)	午後1時30分~午後4時	区民センター5階会議室	東池袋 1020010
2月7日(金)	—	商大厚生社会教育会館	南大塚 203601
2月8日(土)	—	区民センター5階会議室	東池袋 1020010



催し

3月16日(日) 午後6時開場 (6時30分開演) 豊島公会堂

世界名画展

「文化をばくちまわす」の一環として、世界の名画(複製)を展示します

2月21日(土) 午後5時30分 勤労福祉会館調理実習室

2月19日(日) 午後5時30分開場 (6時開演) サンシャイン劇場

2月27日(土) 午後5時30分 勤労福祉会館調理実習室

成人大学講座 日程表

2月20日(土) 3月6日の毎週火曜日(3回)

2月27日(土) 午後2時~4時

2月27日(土) 午後1時30分

移動図書館「あけぼの号」の巡回予定表

人口と世帯数

2月19日(日) 午後5時30分開場 (6時開演) サンシャイン劇場

2月21日(土) 3月7日 毎週水曜日(3回)

2月27日(土) 午後2時~4時

2月27日(土) 午後1時30分

2月4日(日) 小雨決行

2月27日(土) 午後2時~4時

2月27日(土) 午後1時30分

募集 アルバイト(学童預り)

豊島区スポーツ・レクリエーション指導者講習会(第2部)

少年サッカー教室

56回豊島区民歩(50キロ)

無料◇定員:若干名◇申し込

者(女性のみ)◇講師:武蔵野

調理師専門学校 古田亨氏◇費

用:2千400円◇定員:18名(申

込み多数の場合抽選)◇申込み

官製はがき(あて名明記)を

持参し当館窓口か、往復はが



スポーツ

育します◇講師:スタッフス

スポーツクラブ◇費用:千円(施

設使用料)◇定員:50名(申込み

多数の場合抽選)◇申込み:官

製はがき(あて名明記)を持参

し当館窓口か、往復はがき(講

座名・住所・氏名・年齢・連絡

先電話番号・勤務先を記入、保

育を希望する場合はお子さんの

名前・年齢を明記で)◇締切り

2月8日(休)必着◇申込み:詳

細:「千川」豊島区西池袋2の

37の4勤労福祉会館エプロビク

ス係◇980・3131

先着順◇準備:筆記用具、ト

レニングウェア上下◇申込み

1月28日(日) 午前10時30分

午後1時30分 千早中学校校庭

(雨天中止)◇対象:区内中小

学生◇指導:豊島区サッカー協

会◇無料◇申込み:当日会場

◇詳細:体育係内線3481

第56回豊島区民歩(50キロ)

1日本橋から5街道(50キロ)を

シーステ

2月4日(日) 小雨決行◇集合

午前9時50分 日本橋の上

(地下鉄日本橋駅近く)◇対象

:区内在住、在勤の方とその家

族◇コース:日本橋→江戸橋北

→人形町→久松町→東日本橋

→浅草橋→蔵前→江戸通り→駒

形橋→清澄通り→吾妻橋→隅