



ご利用ください

3月1日 「区立南池袋 斎場」が オープンします

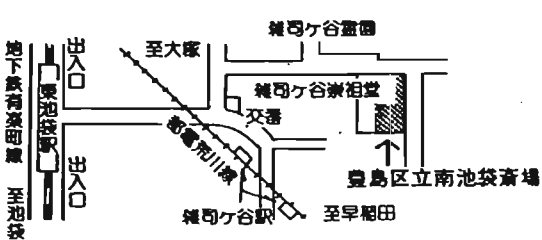
◆施設概要...
所在地 東京都豊島区南池袋4丁目25番2号
敷地面積 1,534.14㎡
建築面積 278.82㎡
床面積 1階 249.13㎡
2階 180.79㎡
計 429.92㎡

構造規模 鉄筋コンクリート造り 地上2階建
◆建設経費...
建築費 168,798千円、用地買収費...1,834,718千円
(公有地197.45㎡、国有地1,336.69㎡)

◆施設内容...
(1)式場 (1階) 64㎡ (定員60名)
(2)和室 (2階) 28畳 (定員30名)
(3)管理室、ホール等
(4)駐車場 10台

※なお、この施設は厚生年金、国民年金積立金還元融資により、建設されています。

◆施設案内図
●交通機関 営団地下鉄有楽町線 東池袋駅 徒歩8分
都電荒川線 雑司が谷駅 徒歩4分

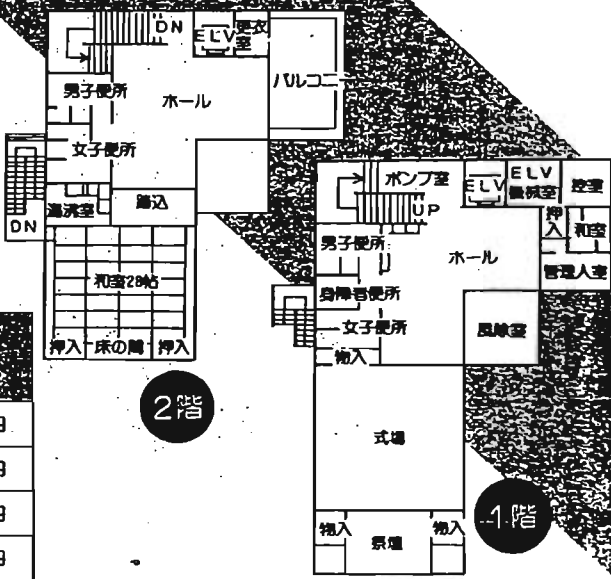


(1)区内に住所を有する方が表主となって葬儀を行う場合
(2)区内に住所を有している

◆利用時間および使用料...
◆申込み: 2月27日(火)から区民部管理課区民施設係(平日...)
◆利用時間: 午前9時~午後5時、土曜日...
◆利用料: 2,415円、南池袋斎場(常時受付。ただし12月29日~1月3日は休み)

利用時間および使用料

利用時間	1階	2階
午前8時30分~正午	1,800円	1,300円
午後0時30分~4時	1,800円	1,300円
午後4時30分~10時	4,000円	2,900円
午後10時30分~翌日午前8時	4,000円	2,900円



第19回としま青年フェスティバル

地球4丁目まで

お隣りさんと手をあなごころ

豊島区青年会主催の「としま青年フェスティバル」が、3月10日(第2土曜日)・24日(第4土曜日)に、豊島区立南池袋斎場(仮設)で開催されます。今年も、お隣りさんと手をあなごころをテーマに、地域の若者たちが活躍の場をもち、交流の場をもちます。

◆開催日時: 3月10日(第2土曜日)・24日(第4土曜日) 午前10時~午後5時

◆会場: 豊島区立南池袋斎場(仮設) 東京都豊島区南池袋4丁目25番2号

◆参加費: 無料

◆申し込み: 2月25日(日)まで

◆お問い合わせ: 豊島区青年会 電話 981-1111

第20期区政モニター募集

外国人の方も応募できます

区では、区民の生活の改善や、区政の発展に貢献していただくため、区政モニターを募集しています。募集要項は以下の通りです。

◆募集人員: 40名(外国人の方も可)

◆募集期間: 2月10日(第2土曜日)~2月25日(日)

◆応募方法: 3月5日(日)まで

◆応募書類: 氏名・年齢・性別・職業・住所・電話番号・区政モニター応募理由(簡単に区政モニターに就任したい理由を明記してください。)

◆応募先: 豊島区広報係 電話 981-1111

◆詳細: 広報係 電話 2141

※会期中、2歳以上のお子さんを保育します。ご希望の方は「保育希望」と明記してください。

あなたが決める 時代を決める

衆議院議員選挙 最高裁判所裁判官国民審査

投票日は2月18日です
投票時間は午前7時から午後6時です

◆今回の選挙で投票できる方
①昭和45年2月19日以前に生まれ、平成元年11月2日までに豊島区に転入届を出され、平成2年2月2日現在、住民基本台帳に記録されている方(平成元年11月3日以降転入届をした方は、前住地の選挙管理委員会にお問い合わせください)。
◆当日投票所へ行けない方は、不在者投票のご利用を

豊島区内不在者投票 指定病院等一覧

施設名	所在地
京北病院	東横1の32の3
興隆病院	西横2の36の18
久保田病院	西横3の19の3
一心病院	北大塚1の18の7
国立大塚病院	南大塚2の8の1
慶応義塾病院	上池袋1の37の1
豊島中央病院	上池袋2の42の21
池袋病院	東池袋3の5の4
池袋大久保病院	西池袋1の43の5
平塚青風病院	西池袋3の2の16
長汐病院	池袋1の5の8
岡野病院	池袋3の28の3
鬼子母病院	雑司が谷3の22の10
豊島昭和病院	南長崎5の17の9
福本病院	長崎2の12の13
豊愛病院	長崎2の18の15
豊町病院	豊町1の11の13
老人ホーム 豊若荘	池袋4の25の10
老人ホーム 山吹の里	高田3の37の17

不在者投票の方法

選挙管理委員会に来て、前記のような理由で投票所に行くことができない旨を申し立て、「不在者投票申請書請求書」を提出し、投票することが出来ます。その際、印鑑と入場整理券(配布されている場合)をお持ちください。
仕事や旅行で遠方に滞在していたりして、選挙管理委員会に出向いて不在者投票をすることが困難な方は、「不在者投票申請書請求書」(用紙はどの選挙管理委員会にもあります)を選挙人名簿に登録されている選挙管理委員会(豊島区に登録されているときは豊島区選挙管理委員会)に郵送し投票用紙を請求してください。その際、返信用切手はいりません。請求を受けた選挙管理委員会から次の用紙が送られてきます。

◆不在者投票の受付期間は、次のとおりです
①投票日に疾病、出産などにより、歩行が著しく困難であると予想される方
②不在者投票の受付期間は、次のとおりです

場所	日時
豊島区選挙管理委員会事務局 (豊島区池袋1-20-10 区民センター2階 豊島公会堂隣り)	衆議院議員選挙 2月17日(土)までの 午前8時30分～午後5時 (土・日曜日含む)
最高裁判所裁判官国民審査 2月10日(土)～2月17日(土) 午前8時30分～午後5時 (土・日曜日含む)	

◆不在者投票の受付期間は、次のとおりです
①投票用紙(自宅などで候補者名などを記載すると無効です)
②不在者投票用紙封筒
③不在者投票証明書のついた封筒(この封筒を開けると投票が無効となります)

選挙のお知らせ(入場整理券)
2月14日(水)ころお手もとに届くよう郵送します。
このお知らせは、集権防止や本人の確認などのため郵送してあります。もし、紛失した場合や何かの間違いで届かなかった場合でも、選挙人名簿に登録されている場合は、投票できますので、直接投票所の調査へ申し出て下さい。
◆区内転居者の投票所は、以前から豊島区に住んでいて、かつ、豊島区の選挙人名簿に登録されている方が、区内転居した場合の投票所は、次のとおりです。
①1月24日までに区内転居届をされた方：転居後の住所のある投票所
②1月25日以降、区内転居届をされた方：転居前の住所のある投票所
◆公営ポスター掲示場
衆議院議員選挙ポスター掲示場を1投票所当たり7、8か所区内全域で36か所設置しています。はつてあるポスターが破れたり、掲示板が壊れているのを見かけた方は、お手数ですが、選挙管理委員会に御連絡ください。

◆不在者投票の方法
選挙管理委員会に来て、前記のような理由で投票所に行くことができない旨を申し立て、「不在者投票申請書請求書」を提出し、投票することが出来ます。その際、印鑑と入場整理券(配布されている場合)をお持ちください。
仕事や旅行で遠方に滞在していたりして、選挙管理委員会に出向いて不在者投票をすることが困難な方は、「不在者投票申請書請求書」(用紙はどの選挙管理委員会にもあります)を選挙人名簿に登録されている選挙管理委員会(豊島区に登録されているときは豊島区選挙管理委員会)に郵送し投票用紙を請求してください。その際、返信用切手はいりません。請求を受けた選挙管理委員会から次の用紙が送られてきます。

◆不在者投票の受付期間は、次のとおりです
①候補者等(公職にある者も含みます)の寄附の禁止を強化したこと、候補者等が選挙区内で行う寄附は原則として罰則を設け禁止されました(例外として本人が出席する結婚式のあいさつ広告、いわゆる名刺広告)

公職選挙法が改正されました

「寄附の禁止」：「あいさつ状の禁止」：「あいさつ状の禁止」など公職選挙法が昨年12月に改正され、今年の2月1日から施行されました。主な改正点は、次のとおりです。
①候補者等(公職にある者も含みます)の寄附の禁止を強化したこと、候補者等が選挙区内で行う寄附は原則として罰則を設け禁止されました(例外として本人が出席する結婚式のあいさつ広告、いわゆる名刺広告)

お知らせ
豊島区役所
☎981-1111

生業資金のご案内

個人事業主の方に、ちゅう房用品、業務用冷蔵庫、冷暖房設備、衛生設備、業務用車両の購入費用や店舗の改装費用などの事業資金の貸付けをしております。連帯保証人が必要です。
◆貸付限度額：20万円まで
◆返済期間：方法：6か月の据置期間を含め6年以内(66回返済)◆貸付利率：年3%(据置期間の6か月は無利子)◆申込み：毎月15日締切り◆申込み：詳細：援護係内線261516

ひとり親家庭への医療費助成制度のお知らせ

ひとり親家庭に医療費の一部(保険診療の自己負担分)を助成して、ひとり親家庭の保健の向上と福祉の増進を図るための制度で、4月から実施します。
◆対象者：ひとり親家庭の母もしくは父または養育者で、18歳(中学生以上の障害者有する場合は20歳)未満の児童を扶養している方とその児童(所得が制限以上の方、施設入所者、身障者医療費助成受給者および生活保護受給者は除きます)◆医療費：医療費の助成を受ける方に医療証を交付します。保険証と医療証を同時に提出すれば、自己負担分を支払わないで受診することが出来ます◆申請：2

私立高等学校等入学資金のご案内

◆申込み資格：次の①～④すべてに該当する方①生活保護を受けているか、または特別区民税を課税されていない世帯に属している方②私立高等学校、私立高等専門学校、私立専修学校の高専課程に入学する方③区内に引き続き1年以上お住まいの方④連帯保証人が2人以上ある方◆貸付限度額：60万円以内。ただし、入学時に納入する入学金・授業料・施設費等に限り、貸付利率：無利子◆返済期間：私立高等学校等を卒業後、3か月据置期間から3年以内(36回返済)◆申込み：詳細：援護係内線261516

第3回センターまつり

区内の心身障害者(児)の制作などの発表や交流の場として、センターまつりを3月11日(日)開催します。これに向けて、作品と出演者を募集します。
◆対象：区内在住の障害者(児)およびそのグループ◆内容：①作品部門：書画、詩、手芸、作品などの出品部門②歌謡舞踊演舞など◆締切り：2月28日(日)◆申込み：詳細：心身障害者福祉センター事業係☎981-2811、ファクス☎981-9441

第2回心身障害者のバドミントン教室

2月19日(月)・26日(月) 午後1時～3時 東京都障害者総合スポーツセンター(池袋駅から送迎バスあり)◆内容：ゲームを中心とした実践練習◆費用：無料◆定員：区内在住の心身障害者10名程度◆申込み：詳細：電話で心身障害者福祉センター☎981-2811、ファクス☎981-9441

国民健康保険・国民年金の保険料は税金の所得控除の対象です

平成元年の1月から12月までに納めた国民健康保険・国民年金の保険料は、所得税または特別区民税・都民税の社会保険控除の対象となり、所得から差し引かれます。確定申告のとき、忘れずに申告してください。
申告の際には、平成元年中に納めた保険料を領収証書で確認してください。なお、国民年金の保険料の額は左表のとおりです。
平成元年1～3月分 1万円2千円
平成元年4～12月分 1万円8千円
※付加保険料を納めた場合は、1か月400円を加算
平成元年4月分～平成2年3月分の1年分を納めている方は、平成元年4月1日までに納付してください(千円単位)

健康講座

2月22日(木) 午後1時30分～3時30分 池袋保健所1階会議室◆講師：東京大学保健センター 医師 山田和夫氏◆費用：無料◆定員：50名(電話予約必要)◆申込み：詳細：池袋保健所子防課保健婦☎981-4171

第7回消費生活講座(八反見学会付)

「どうする?どうなる?いま東京のこみは SOS」
東京23区内から出るこみの量は、1か月で驚くことに東京都1～11杯分にも達しています。家庭で、職場で、「こみ」を「節こみ」をしないと、東京のこみ事情はますます深刻になるばかりです。この問題は私たちの暮らしにもかかわるものがあるため、私たち自身がよく考えてみる必要があります。
2月20日(火)・21日(水) 午後1時30分～3時30分 消費生活センター、2月22日(木) ベス見学会◆内容：2月20日(火)「どうなる?東京のこみ事情」消費生活センターから、講師：東京都清掃局豊島清掃事務所長 津金正司氏、2月21日(水)「どうする?こみのこみ」講師：消費生活センターから、講師：東京都地域消費者団体連絡会代表 寺田かつ子氏、2月22日(木)「バス見学会」(東京港中央防波堤埋立地、江東清掃工場、熱帯植物園)受講者の中から50名募集(申込み多数の場合抽選)◆対象：区内在住、在勤の方◆費用：無料◆定員：80名(申込み多数の場合抽選)◆申込み：詳細：2月5日(月)午前9時～2月13日(月)午後5時までに電話で消費生活センター☎981-6831



恒例/ 南大塚庭園大会

陽春の1日を楽しく過ごしてみませんか。みなさんのおいでをお待ちしています。

3月4日(日) 午前9時～午後5時 南大塚社会教育会館

対象：区内在住、在勤の中学生以上の方

クラス：5・5・5級(各14級)

クラス：5・5・5級(各14級)

クラス：5・5・5級(各14級)

クラス：5・5・5級(各14級)

クラス：5・5・5級(各14級)

クラス：5・5・5級(各14級)

クラス：5・5・5級(各14級)

クラス：5・5・5級(各14級)

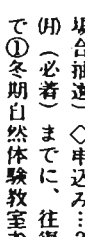
クラス：5・5・5級(各14級)

クラス：5・5・5級(各14級)

クラス：5・5・5級(各14級)

クラス：5・5・5級(各14級)

クラス：5・5・5級(各14級)



催し

恒例/ 南大塚庭園大会

陽春の1日を楽しく過ごしてみませんか。みなさんのおいでをお待ちしています。

3月4日(日) 午前9時～午後5時 南大塚社会教育会館

対象：区内在住、在勤の中学生以上の方

クラス：5・5・5級(各14級)

クラス：5・5・5級(各14級)

クラス：5・5・5級(各14級)

クラス：5・5・5級(各14級)

クラス：5・5・5級(各14級)

クラス：5・5・5級(各14級)

クラス：5・5・5級(各14級)

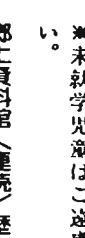
クラス：5・5・5級(各14級)

クラス：5・5・5級(各14級)

クラス：5・5・5級(各14級)

クラス：5・5・5級(各14級)

クラス：5・5・5級(各14級)



催し

恒例/ 南大塚庭園大会

陽春の1日を楽しく過ごしてみませんか。みなさんのおいでをお待ちしています。

3月4日(日) 午前9時～午後5時 南大塚社会教育会館

対象：区内在住、在勤の中学生以上の方

クラス：5・5・5級(各14級)

クラス：5・5・5級(各14級)

クラス：5・5・5級(各14級)

クラス：5・5・5級(各14級)

クラス：5・5・5級(各14級)

クラス：5・5・5級(各14級)

クラス：5・5・5級(各14級)

クラス：5・5・5級(各14級)

クラス：5・5・5級(各14級)

クラス：5・5・5級(各14級)

クラス：5・5・5級(各14級)

クラス：5・5・5級(各14級)



催し

恒例/ 南大塚庭園大会

陽春の1日を楽しく過ごしてみませんか。みなさんのおいでをお待ちしています。

3月4日(日) 午前9時～午後5時 南大塚社会教育会館

対象：区内在住、在勤の中学生以上の方

クラス：5・5・5級(各14級)

クラス：5・5・5級(各14級)

クラス：5・5・5級(各14級)

クラス：5・5・5級(各14級)

クラス：5・5・5級(各14級)

クラス：5・5・5級(各14級)

クラス：5・5・5級(各14級)

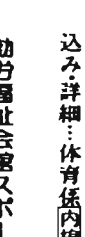
クラス：5・5・5級(各14級)

クラス：5・5・5級(各14級)

クラス：5・5・5級(各14級)

クラス：5・5・5級(各14級)

クラス：5・5・5級(各14級)



催し

恒例/ 南大塚庭園大会

陽春の1日を楽しく過ごしてみませんか。みなさんのおいでをお待ちしています。

3月4日(日) 午前9時～午後5時 南大塚社会教育会館

対象：区内在住、在勤の中学生以上の方

クラス：5・5・5級(各14級)

クラス：5・5・5級(各14級)

クラス：5・5・5級(各14級)

クラス：5・5・5級(各14級)

クラス：5・5・5級(各14級)

クラス：5・5・5級(各14級)

クラス：5・5・5級(各14級)

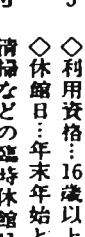
クラス：5・5・5級(各14級)

クラス：5・5・5級(各14級)

クラス：5・5・5級(各14級)

クラス：5・5・5級(各14級)

クラス：5・5・5級(各14級)



催し

恒例/ 南大塚庭園大会

陽春の1日を楽しく過ごしてみませんか。みなさんのおいでをお待ちしています。

3月4日(日) 午前9時～午後5時 南大塚社会教育会館

対象：区内在住、在勤の中学生以上の方

クラス：5・5・5級(各14級)

クラス：5・5・5級(各14級)

クラス：5・5・5級(各14級)

クラス：5・5・5級(各14級)

クラス：5・5・5級(各14級)

クラス：5・5・5級(各14級)

クラス：5・5・5級(各14級)

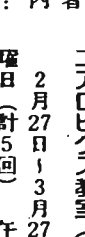
クラス：5・5・5級(各14級)

クラス：5・5・5級(各14級)

クラス：5・5・5級(各14級)

クラス：5・5・5級(各14級)

クラス：5・5・5級(各14級)



催し

恒例/ 南大塚庭園大会

陽春の1日を楽しく過ごしてみませんか。みなさんのおいでをお待ちしています。

3月4日(日) 午前9時～午後5時 南大塚社会教育会館

対象：区内在住、在勤の中学生以上の方

クラス：5・5・5級(各14級)

クラス：5・5・5級(各14級)

クラス：5・5・5級(各14級)

クラス：5・5・5級(各14級)

クラス：5・5・5級(各14級)

クラス：5・5・5級(各14級)

クラス：5・5・5級(各14級)

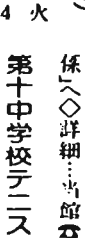
クラス：5・5・5級(各14級)

クラス：5・5・5級(各14級)

クラス：5・5・5級(各14級)

クラス：5・5・5級(各14級)

クラス：5・5・5級(各14級)



催し

恒例/ 南大塚庭園大会

陽春の1日を楽しく過ごしてみませんか。みなさんのおいでをお待ちしています。

3月4日(日) 午前9時～午後5時 南大塚社会教育会館

対象：区内在住、在勤の中学生以上の方

クラス：5・5・5級(各14級)

クラス：5・5・5級(各14級)

クラス：5・5・5級(各14級)

クラス：5・5・5級(各14級)

クラス：5・5・5級(各14級)

クラス：5・5・5級(各14級)

クラス：5・5・5級(各14級)

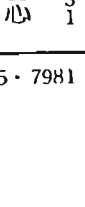
クラス：5・5・5級(各14級)

クラス：5・5・5級(各14級)

クラス：5・5・5級(各14級)

クラス：5・5・5級(各14級)

クラス：5・5・5級(各14級)



催し

恒例/ 南大塚庭園大会

陽春の1日を楽しく過ごしてみませんか。みなさんのおいでをお待ちしています。

3月4日(日) 午前9時～午後5時 南大塚社会教育会館

対象：区内在住、在勤の中学生以上の方

クラス：5・5・5級(各14級)

クラス：5・5・5級(各14級)

クラス：5・5・5級(各14級)

クラス：5・5・5級(各14級)

クラス：5・5・5級(各14級)

クラス：5・5・5級(各14級)

クラス：5・5・5級(各14級)

クラス：5・5・5級(各14級)

クラス：5・5・5級(各14級)

クラス：5・5・5級(各14級)

クラス：5・5・5級(各14級)

クラス：5・5・5級(各14級)

Table with columns: 日時, 主な活動内容, 場所. Rows include dates from 2/24 to 3/28 and activities like '自然体験教室説明会' and 'スキーに挑戦!'.

※各日学習の交通手段：貸し切りバス

冬期自然体験教室参加者募集
日時・内容等：左表のとおり
対象：区内在住の小学4年生から中学2年生の男女。全日程参加できる方

Table with columns: 日時, 分野, 講師, テーマ. Rows include dates from 2/17 to 3/17 and topics like '石占の伝承' and '稲神の信仰'.

千早名園鑑賞会
2月24日(土) 午後2時から
千早社会教育会館
内容：「秋刀魚の味」(13分) 小津安二郎監督最後の作品

家庭教育講座
区内の小中学校のPTAの方々が企画した講座です。
2月9日(日) 午後1時30分

Table with columns: 日時, 会場, 学習内容. Rows include dates from 2/20 to 3/13 and topics like '運動と疲労' and '腰痛からの脱出'.

男性料理専科(中華に挑戦)
2月21日(3月7日) 毎週水曜日(3回) 午後6時30分
勤労福祉会館調理実習室

Table with columns: 日時, 会場, 料金. Rows include dates from 2/20 to 3/13 and topics like 'エアロビクス' and 'ジャズコンピネーションダンス'.

講演会(豊島風土記)
2月17日(土) 午後2時から
千早図書館2階視聴覚室

Table with columns: 日時, 会場, 料金. Rows include dates from 2/20 to 3/13 and topics like 'エアロビクス' and 'ジャズコンピネーションダンス'.

めじろちびつこ人形劇場
2月10日(日) 午後2時から
目白図書館市民集会室

Table with columns: 日時, 会場, 料金. Rows include dates from 2/20 to 3/13 and topics like 'エアロビクス' and 'ジャズコンピネーションダンス'.

池袋図書館休館日のお知らせ
4月19日(月)～3月5日(日)
この期間休館いたします。

Table with columns: 路線, 区間, 系統, 運賃. Rows include routes like '新宿西口' and '池袋駅東口'.

池袋図書館休館日のお知らせ
4月19日(月)～3月5日(日)
この期間休館いたします。

Table with columns: 路線, 区間, 系統, 運賃. Rows include routes like '新宿西口' and '池袋駅東口'.

恒例/ 南大塚庭園大会
陽春の1日を楽しく過ごしてみませんか。みなさんのおいでをお待ちしています。

郷土資料館(連続)歴史講座
江戸時代の豊島区地域は、將軍在居の「総城下町」

豊島区スポーツ・レクリエーション指導者講習会(第2部)
日程・内容：左表のとおり

エアロビクス教室(保育付き)
2月27日(3月27日) 毎週火曜日(計5回) 午後2時～4時

官公所 だより
交通局早稲田自動車営業所から、深夜バス路線の増設について

勤労福祉会館エアロビクス
2月18日(日) 午前10時～正午

勤労福祉会館エアロビクス
2月18日(日) 午前10時～正午

勤労福祉会館エアロビクス
2月18日(日) 午前10時～正午