



広報

# としま

節水にご協力を！

節水の決め手は蛇口の開け閉めをまめにすることです。ご家庭でも日常の水の使い方を工夫し、家族みんなで上手に水を使いましょう。  
◇詳細…東京都水道局 ☎3346-0354

資源保護のため、再生紙を使用しています。

平成6年 9/5  
(1994年)

No. 933 発行：東京都豊島区 編集：企画部広報課 〒170 豊島区東池袋1-18-1 ☎3981-1111 <毎月5・15・25日発行>

## いつまでも健やかで 生きがいのある生活を

# 祝「敬老の日」



多年にわたり社会のために尽くしてこられた高齢者の皆さんに敬愛の意を表し、長寿をお祝いします。区では、9月15日の「敬老の日」を中心として、多彩な催しを行います。ひとりでも多くの方の参加をお待ちしています。

◇詳細：高齢者福祉係内線26331~2

### 敬老大会(9月15日)

▼65歳以上の方  
◇時間：(第1回)午前9時30分から(第2回)午後0時30分から(第3回)午後3時から  
豊島公会堂◇内容：式典(第1回のみ)、演芸(曲芸、マジック)

### 公衆浴場無料入浴▼65歳以上の方

9月15日に入浴の際、浴場窓口で65歳以上であることを申し出てください。  
◇協力：豊島区普通公衆浴場組  
なお、高齢者福祉センターおよびことぶきの家の療浴室もご利用ください。

はり・きゅう・  
マッサージ  
無料サービス  
▼70歳以上の方

9月9日(金) 午前10時から午後2時まで下表の会場で受け付けます◇協力：豊島区鍼灸按摩マッサージ指圧師会、東京都鍼灸師会豊島支部

### 敬老金▼75歳以上の方

9月15日現在、区内に在住の75歳以上(大正8年9月16日以前の生まれ)の方に5千円をお

### 喜寿・米寿・白寿の方に記念品

77歳の喜寿、88歳の米寿、99歳の白寿を迎えられた方をお祝いし、町会(婦人会)が行う敬

### 最高齢者・100歳以上の方訪問

区内在住の最高齢者(女性)小林ふみさん、池袋四丁目在住104歳。男性 岡網太郎さん、南池袋三丁目在住、100歳、および100歳(9月15日現在)以上の方15名を、区長・社会福祉協議会会長・高齢者クラブ連合会会長等が訪問し、長寿を祝福し、お祝い状、記念品をお贈りします。



(小林ふみさんと加藤区長)

### 高齢者福祉事業の紹介と高齢者の仕事案内コーナーを開設

9月8日(木)20日(火) 区役所1階ロビー◇内容：高齢者福祉事業のパネル展示、豊島区シルバー人材センターの案内

### 第20回高齢者スポーツ祭

9月15日(日) 午前10時から 総合体育場 ☎3971-0009  
◇対象：60歳以上の区民の方  
◇競技参加申込み：9月5日(土)19日までに、高齢者福祉課へ電話または窓口で(入場はどなたでもご自由どうぞ)。

はり・きゅう会場	マッサージ会場
上池袋3の13の家 ☎33576・6916	西池袋2の2の4 ☎33917・9818
高田ことぶきの家 (高田2の11の2) ☎33988・8601	西池袋2の37の4 ☎33980・0088
	南長崎第一ことぶきの家 (南長崎1の6の1) ☎33950・6871
	高松ことぶきの家 (高松2の25の9) ☎33973・0032

## 豊島地区清掃工場建設に伴う 環境影響評価書案の公示・縦覧と 説明会の開催

東京都環境影響評価条例の規定に基づき、9月13日に環境影響評価書案が公示されたことにより縦覧されます。この書案内容について、環境保全の見地から意見のある方は意見書を提出することができます。また、縦覧期間中、書案内容について清掃局による説明会も行われます。

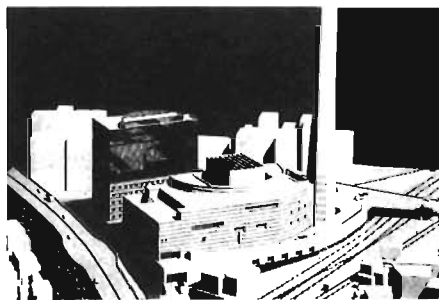
### 【説明会日程表】

回	月日	時間	会場
1	9月16日(金)	午後7時~8時30分	区民センター文化ホール
2	9月19日(月)		池袋第五小学校体育館
3	9月20日(火)		勤労青少年センター
4	9月21日(水)		心身障害者福祉センター
5	9月22日(木)		北区立立木小学校体育館
6	9月26日(月)		板橋区立板橋第六小学校体育館
7	9月27日(火)		文京区立青柳小学校体育館

### 【東京都都市計画案関係図書の縦覧】

東京都都市計画ごみ焼却場の都市計画案について、次のとおり関係図書が縦覧されます。なお、意見のある方は、縦覧期間中、都知事に対し意見書を提出することができます。

◇縦覧期間・場所：9月13日から2週間 東京都都市計画局 総務部(都庁第二本庁舎21階)、豊島区都市整備部都市計画課(分庁舎B館2階)  
◇意見書の提出先・詳細：「〒163-01 新宿区西新宿2の8の1 東京都都市計画局地域計画部都市計画課」へ ☎53388



# お知らせ

豊島区役所  
☎3981-1111

## 福社

初めて「愛の手帳」の取得を希望される方へ

愛の手帳は、東京都が知的障害者等の保護と自立更生の援助を図るとともに、社会の理解と協力を深めるために設けた制度です。

対象者は、心身の発達期（おおむね18歳まで）に現れ、生活上の適応障害を伴っている知的機能の障害を持った方。

◆詳細：東福祉事務所精神薄弱者福祉司 ☎3946・2511  
西福祉事務所精神薄弱者福祉司 ☎3974・5531

## 戦傷病者等の妻に対する特別給付金の請求受付

第13回特別給付金引当金債の請求受付を10月1日から開始します。申込みは福祉課援護係へ。

◆詳細：福祉課援護係 ☎261516  
また、東福祉事務所身体障害者福祉課 ☎3946・2511  
西福祉事務所身体障害者福祉課 ☎3974・5531

## 看護料等資金のご案内

入院したときにかかる費用の支払いが困難な方に「看護料資金」「一般入院資金」の貸付けを行っています。

◆申込資格：次のいずれにも該当する方①収入が区で定められた基準以下であること②世帯主であること③3か月前から区内に居住していること④返済が確実であること、このほかに連帯保証人が必要です。ただし看護料資金については不要の場合もあり

【看護料資金】  
◆対象：65歳以上の方または心身障害者の方で、付添看護料の支払いが困難な方加入している保険に加入しては貸しできないことあり  
◆貸付限度額：付添看護料の範囲内  
◆返済方法：支給される当該看護料をもって貸付金の返済にあてます  
【一般入院資金】  
◆対象：差額ベッド等の支払いが困難な方  
◆貸付限度額：10万円  
◆返済方法：27、69か月以内（据置期間3か月を含む）  
◆申込み・詳細：福祉課 ☎261516

【生業資金のご案内】  
個人事業主の方に、店舗・作業場の改装費用、設備・機械、器具の購入などの事業資金の貸付けを行っています。連帯保証人が必要です。  
◆貸付限度額：20万円まで  
◆返済方法：6か月の据置期間を含め6年以内（66回返済）  
◆貸付利率：年3%（据置期間は無利子）  
◆詳細：福祉課 ☎261516

【国民健康保険料に関する申告書の未提出の方へ】  
平成6年3月に確定申告をしていない方、または確定申告をしないでよい方について、5月に「保険料に関する申告書」をお送りしてありますが、この「申告書」を、まだ提出していない方は、至急提出してください。なお、「申告書」がお手元になければ、係までご連絡ください。  
平成5年中の加入者全員の「所得金額」等の合計が、次に該当する世帯は、保険料の均等割額が減額されます。  
①「31万円以下の世帯」均等割額の7割が減額され1人当たり年間4千700円になります  
②「31万円～（世帯主を除く）加入者数×23万5千円」以下の世帯均等割額の5割が減額され、

1人当たり年間7千500円になります  
◆詳細：資格課係 ☎265154

●「胃がん・大腸がんのセット検診」も受け付けています  
◆対象：12月28日までに胃がん検診も希望する方  
◆申込み：胃がん検診当日、会場でお申し出ください。大腸がん検診のお知らせと、採便容器等をお渡しします。  
◆詳細：健康係 ☎2531

●「池袋保健所の一般健康診断（有料）が10月から変わります」  
就職・受験等のために健康診断書が必要な方のための健康診断の日程・方法が変更になります。  
◆健康診断：毎月第3水曜日  
午前9時～10時30分  
◆診断書の発行：健康日の翌週の月曜日  
午前9時～10時30分  
◆申込み：電話または来所により予約が必要  
なお、中小企業に従事する方の健康管理を目的とした健康診断は、別に実施していますのでお問い合わせください  
◆申込み・詳細：池袋保健所予防課 ☎3987・4171

●「呼吸器健康相談」医師のお話と腹式呼吸の実技指導  
気管支ぜん息などでお悩みの方の健康相談を実施します。薬の使い方、日常生活の工夫等気軽に相談ください。また、息切れやぜん息発作を乗り切るために「腹式呼吸」をマスターしましょう。  
9月14日（水）午後2時～3時  
30分 勤労福祉会館5階第1・2和室  
◆対象：気管支ぜん息、慢性気管支炎、肺気腫等の方  
◆講師：医師 御簾孝次郎氏  
◆費用：無料  
◆定員：20名  
◆申込み・詳細：公害補償係 ☎2525

●「がん予防と定期検診」  
①たばこを減らす：喫煙指数（1日の喫煙本数×喫煙年数）が40以上は要注意、60を境に肺がんが急激に増加します。  
②動物性脂肪の取り過ぎは、発がん促進物質と考えられる胆汁酸が増えます。  
③食物繊維を取ろう：食物繊維には、胆汁酸を吸い取り、便とともに排出させる働きがあります。  
④ストレスを上手にコントロールしよう：ストレスが高い人は免疫力が低下し、がんになりやすくなるというデータもあります。  
●「がん予防と定期検診」  
身についてた生活習慣をもう一度点検し、毎年1回はがん検診を受けましょう。また、保健所では住民健診、成人病相談など健康についての相談を、いつでもお受けしています。  
◆詳細：長崎保健所 ☎3957・1191、池袋保健所 ☎3987・4171

●「がん予防と定期検診」  
1か月以内の保育期間：午前8時30分～午後5時（事情により時間の延長可）  
◆保育日：日曜日、祝日、年末年始を除く毎日  
◆保育施設：区内の区立保育園32園、私立保育園8園  
◆費用：1日千300円（延長料金1時間200円）  
◆定員：1園1名。ただし、在籍児童の状況により、希望にそえない場合もあります  
◆必要書類：①児童の健康証明書  
②母子手帳  
③保育に欠ける証明書  
④健康保険証  
◆申込み・詳細：保育第二係 ☎2731

●「小学生パソコン教室」  
10月22日～11月19日の毎週土曜日 午後2時～4時  
教育センターコンピュータ室  
◆対象：小学5～6年生  
◆内容：パソコンで文章や絵をかくて楽しむ  
◆費用：無料  
◆定員：16名（申込み多数の場合抽選）  
◆申込み・詳細：往復はがきに、氏名（保護者名併記）、住所、電話番号、学校名、学年を記入し、9月15日（消印有効）までに「〒171 豊島区雑司が谷3の1の7 教育センター管理係」へ ☎3590・1251

●「緊急一時保育のご案内」  
保護者が、病気、出産、看護などで一時的にお子さんの世話ができないときに、お子さんを保育します。  
◆対象：区内に住所を有する生後8週経過後から小学校就学前の健康な児童で、緊急一時保育の要件に該当する方  
◆保育期間：「あっせん品カタログ」を参照  
◆あっせん品および価格：出張所または防災課窓口にある「あっせん品カタログ」を参照  
◆利用ください。

●「防火用品をあっせんします」  
防火用品を特別価格であっせんしています。この機会にぜひご利用ください。  
◆あっせん品および価格：出張所または防災課窓口にある「あっせん品カタログ」を参照  
◆詳細：住宅事業課居住支援係 ☎2857

●「住宅修築資金のご案内」  
住宅の修築（新築・増築は不可）が自己資金だけでは困難な方を対象に、区内金融機関の協力を得て、有利な条件で住宅修築資金の融資あっせんを行っています。  
◆対象：①区内にある自己居住のための住宅および門・塀等の付属施設②居住部分の床面積が全体の床面積の2分の1以上であること③前年の合計所得金額が1千万円以内で、年間償還金の3倍以上の所得があること④償還完了時の年齢が75歳以下であること⑤連帯保証人があること  
◆融資額：10万円から1万円単位で80万円を限度に見積額の80%以内の金額を工事完了後に融資します  
◆返済期間：融資額により異なります  
◆利率：年1.5%（本人負担分）  
◆申込み・詳細：住宅事業課居住支援係 ☎2857

●「区立図書館特別整理のため休館します」  
区立図書館では、図書資料等の特別整理のため、次のとおり休館させていただきます。なお、これ以外の図書館は平常どおり開館しています。  
休館する図書館  
雑司が谷図書館 9月21日（水）から29日（木）まで  
池袋図書館 9月29日（水）から10月6日（水）まで  
中央図書館 10月19日（水）から28日（木）まで

●「区立図書館全館の休館日を左表のとおり変更します」  
◆詳細：中央図書館 ☎3983・7861

●「区立図書館全館の休館日を左表のとおり変更します」  
◆詳細：中央図書館 ☎3983・7861

●「区立図書館全館の休館日を左表のとおり変更します」  
◆詳細：中央図書館 ☎3983・7861

●「区立図書館全館の休館日を左表のとおり変更します」  
◆詳細：中央図書館 ☎3983・7861

●「区立図書館全館の休館日を左表のとおり変更します」  
◆詳細：中央図書館 ☎3983・7861

●「区立図書館全館の休館日を左表のとおり変更します」  
◆詳細：中央図書館 ☎3983・7861

●「区立図書館全館の休館日を左表のとおり変更します」  
◆詳細：中央図書館 ☎3983・7861

●「区立図書館全館の休館日を左表のとおり変更します」  
◆詳細：中央図書館 ☎3983・7861

●「区立図書館全館の休館日を左表のとおり変更します」  
◆詳細：中央図書館 ☎3983・7861

●「区立図書館全館の休館日を左表のとおり変更します」  
◆詳細：中央図書館 ☎3983・7861

●「区立図書館全館の休館日を左表のとおり変更します」  
◆詳細：中央図書館 ☎3983・7861

●「区立図書館全館の休館日を左表のとおり変更します」  
◆詳細：中央図書館 ☎3983・7861

●「区立図書館全館の休館日を左表のとおり変更します」  
◆詳細：中央図書館 ☎3983・7861

●「区立図書館全館の休館日を左表のとおり変更します」  
◆詳細：中央図書館 ☎3983・7861

●「区立図書館全館の休館日を左表のとおり変更します」  
◆詳細：中央図書館 ☎3983・7861

●「区立図書館全館の休館日を左表のとおり変更します」  
◆詳細：中央図書館 ☎3983・7861

●「区立図書館全館の休館日を左表のとおり変更します」  
◆詳細：中央図書館 ☎3983・7861

●「区立図書館全館の休館日を左表のとおり変更します」  
◆詳細：中央図書館 ☎3983・7861

●「区立図書館全館の休館日を左表のとおり変更します」  
◆詳細：中央図書館 ☎3983・7861

●「区立図書館全館の休館日を左表のとおり変更します」  
◆詳細：中央図書館 ☎3983・7861

●「区立図書館全館の休館日を左表のとおり変更します」  
◆詳細：中央図書館 ☎3983・7861

●「区立図書館全館の休館日を左表のとおり変更します」  
◆詳細：中央図書館 ☎3983・7861

●「区立図書館全館の休館日を左表のとおり変更します」  
◆詳細：中央図書館 ☎3983・7861

●「区立図書館全館の休館日を左表のとおり変更します」  
◆詳細：中央図書館 ☎3983・7861

●「区立図書館全館の休館日を左表のとおり変更します」  
◆詳細：中央図書館 ☎3983・7861

●「区立図書館全館の休館日を左表のとおり変更します」  
◆詳細：中央図書館 ☎3983・7861

●「区立図書館全館の休館日を左表のとおり変更します」  
◆詳細：中央図書館 ☎3983・7861

●「区立図書館全館の休館日を左表のとおり変更します」  
◆詳細：中央図書館 ☎3983・7861

●「区立図書館全館の休館日を左表のとおり変更します」  
◆詳細：中央図書館 ☎3983・7861

●「区立図書館全館の休館日を左表のとおり変更します」  
◆詳細：中央図書館 ☎3983・7861

●「区立図書館全館の休館日を左表のとおり変更します」  
◆詳細：中央図書館 ☎3983・7861

●「区立図書館全館の休館日を左表のとおり変更します」  
◆詳細：中央図書館 ☎3983・7861

●「区立図書館全館の休館日を左表のとおり変更します」  
◆詳細：中央図書館 ☎3983・7861

●「区立図書館全館の休館日を左表のとおり変更します」  
◆詳細：中央図書館 ☎3983・7861

●「区立図書館全館の休館日を左表のとおり変更します」  
◆詳細：中央図書館 ☎3983・7861

●「区立図書館全館の休館日を左表のとおり変更します」  
◆詳細：中央図書館 ☎3983・7861

●「区立図書館全館の休館日を左表のとおり変更します」  
◆詳細：中央図書館 ☎3983・7861

●「区立図書館全館の休館日を左表のとおり変更します」  
◆詳細：中央図書館 ☎3983・7861

●「区立図書館全館の休館日を左表のとおり変更します」  
◆詳細：中央図書館 ☎3983・7861

●「区立図書館全館の休館日を左表のとおり変更します」  
◆詳細：中央図書館 ☎3983・7861

●「区立図書館全館の休館日を左表のとおり変更します」  
◆詳細：中央図書館 ☎3983・7861

●「区立図書館全館の休館日を左表のとおり変更します」  
◆詳細：中央図書館 ☎3983・7861

胃がん検診申込み  
1. 郵便番号・住所  
(万書きも忘れずに)  
2. 氏名  
3. 生年月日(歳)  
4. 性別  
5. 電話番号  
6. 検診希望場所  
(往復はがきではありません)

健康課健康係  
豊島区役所  
豊島区東池袋1-18-1  
50円

区内保育園一覧表

名称	所在地
第一保育園	池袋
第二保育園	池袋
第三保育園	池袋
第四保育園	池袋
第五保育園	池袋
第六保育園	池袋
第七保育園	池袋
第八保育園	池袋
第九保育園	池袋
第十保育園	池袋
第十一保育園	池袋
第十二保育園	池袋
第十三保育園	池袋
第十四保育園	池袋
第十五保育園	池袋
第十六保育園	池袋
第十七保育園	池袋
第十八保育園	池袋
第十九保育園	池袋
第二十保育園	池袋

区内保育園一覧表

名称	所在地
第二十一保育園	池袋
第二十二保育園	池袋
第二十三保育園	池袋
第二十四保育園	池袋
第二十五保育園	池袋
第二十六保育園	池袋
第二十七保育園	池袋
第二十八保育園	池袋
第二十九保育園	池袋
第三十保育園	池袋

区内保育園一覧表

名称	所在地
第三十一保育園	池袋
第三十二保育園	池袋
第三十三保育園	池袋
第三十四保育園	池袋
第三十五保育園	池袋
第三十六保育園	池袋
第三十七保育園	池袋
第三十八保育園	池袋
第三十九保育園	池袋
第四十保育園	池袋

区内保育園一覧表

名称	所在地
第四十一保育園	池袋
第四十二保育園	池袋
第四十三保育園	池袋
第四十四保育園	池袋
第四十五保育園	池袋
第四十六保育園	池袋
第四十七保育園	池袋
第四十八保育園	池袋
第四十九保育園	池袋
第五十保育園	池袋

区内保育園一覧表

名称	所在地
第五十一保育園	池袋
第五十二保育園	池袋
第五十三保育園	池袋
第五十四保育園	池袋
第五十五保育園	池袋
第五十六保育園	池袋
第五十七保育園	池袋
第五十八保育園	池袋
第五十九保育園	池袋
第六十保育園	池袋

区内保育園一覧表

名称	所在地
第六十一保育園	池袋
第六十二保育園	池袋
第六十三保育園	池袋
第六十四保育園	池袋
第六十五保育園	池袋
第六十六保育園	池袋
第六十七保育園	池袋
第六十八保育園	池袋
第六十九保育園	池袋
第七十保育園	池袋

区内保育園一覧表

名称	所在地
第七十一保育園	池袋
第七十二保育園	池袋
第七十三保育園	池袋
第七十四保育園	池袋
第七十五保育園	池袋
第七十六保育園	池袋
第七十七保育園	池袋
第七十八保育園	池袋
第七十九保育園	池袋
第八十保育園	池袋

区内保育園一覧表

名称	所在地
第八十一保育園	池袋
第八十二保育園	池袋
第八十三保育園	池袋
第八十四保育園	池袋
第八十五保育園	池袋
第八十六保育園	池袋
第八十七保育園	池袋
第八十八保育園	池袋
第八十九保育園	池袋
第九十保育園	池袋

区内保育園一覧表

名称	所在地
第九十一保育園	池袋
第九十二保育園	池袋
第九十三保育園	池袋
第九十四保育園	池袋
第九十五保育園	池袋
第九十六保育園	池袋
第九十七保育園	池袋
第九十八保育園	池袋
第九十九保育園	池袋
第一百保育園	池袋

区内保育園一覧表

名称	所在地
第一百零一保育園	池袋
第一百零二保育園	池袋
第一百零三保育園	池袋
第一百零四保育園	池袋
第一百零五保育園	池袋
第一百零六保育園	池袋
第一百零七保育園	池袋
第一百零八保育園	池袋
第一百零九保育園	池袋
第一百一十保育園	池袋

区内保育園一覧表

名称	所在地
第一百一十一保育園	池袋
第一百一十二保育園	池袋
第一百一十三保育園	池袋
第一百一十四保育園	池袋
第一百一十五保育園	池袋
第一百一十六保育園	池袋
第一百一十七保育園	池袋
第一百一十八保育園	池袋
第一百一十九保育園	池袋
第一百二十保育園	池袋

区内保育園一覧表

名称	所在地
第一百二十一保育園	池袋
第一百二十二保育園	池袋
第一百二十三保育園	池袋
第一百二十四保育園	池袋
第一百二十五保育園	池袋
第一百二十六保育園	池袋
第一百二十七保育園	池袋
第一百二十八保育園	池袋
第一百二十九保育園	池袋
第一百三十保育園	池袋

区内保育園一覧表

名称	所在地
第三十一保育園	池袋
第三十二保育園	池袋
第三十三保育園	池袋
第三十四保育園	池袋
第三十五保育園	池袋
第三十六保育園	池袋
第三十七保育園	池袋
第三十八保育園	池袋
第三十九保育園	池袋
第四十保育園	池袋

区内保育園一覧表

名称	所在地
第四十一保育園	池袋
第四十二保育園	池袋
第四十三保育園	池袋
第四十四保育園	池袋
第四十五保育園	池袋
第四十六保育園	池袋
第四十七保育園	池袋
第四十八保育園	池袋
第四十九保育園	池袋
第五十保育園	池袋

区内保育園一覧表

名称	所在地
第五十一保育園	池袋
第五十二保育園	池袋
第五十三保育園	池袋
第五十四保育園	池袋
第五十五保育園	池袋
第五十六保育園	池袋
第五十七保育園	池袋
第五十八保育園	池袋
第五十九保育園	池袋
第六十保育園	池袋

区内保育園一覧表

名称	所在地
第六十一保育園	池袋
第六十二保育園	池袋
第六十三保育園	池袋
第六十四保育園	池袋
第六十五保育園	池袋
第六十六保育園	池袋
第六十七保育園	池袋
第六十八保育園	池袋
第六十九保育園	池袋
第七十保育園	池袋

区内保育園一覧表

名称	所在地
第七十一保育園	池袋
第七十二保育園	池袋
第七十三保育園	池袋
第七十四保育園	池袋
第七十五保育園	池袋
第七十六保育園	池袋
第七十七保育園	池袋
第七十八保育園	池袋
第七十九保育園	池袋
第八十保育園	池袋

区内保育園一覧表

名称	所在地
第八十一保育園	池袋
第八十二保育園	池袋
第八十三保育園	池袋
第八十四保育園	池袋
第八十五保育園	池袋
第八十六保育園	池袋
第八十七保育園	池袋
第八十八保育園	池袋
第八十九保育園	池袋
第九十保育園	池袋

区内保育園一覧表

名称	所在地
第九十一保育園	池袋
第九十二保育園	池袋
第九十三保育園	池袋
第九十四保育園	池袋
第九十五保育園	池袋
第九十六保育園	池袋
第九十七保育園	池袋
第九十八保育園	池袋
第九十九保育園	池袋
第一百保育園	池袋

区内保育園一覧表

名称	所在地
第一百零一保育園	池袋
第一百零二保育園	池袋
第一百零三保育園	池袋
第一百零四保育園	池袋
第一百零五保育園	池袋
第一百零六保育園	池袋
第一百零七保育園	池袋
第一百零八保育園	池袋
第一百零九保育園	池袋
第一百十保育園	池袋

区内保育園一覧表

名称	所在地
第一百十一保育園	池袋
第一百十二保育園	池袋
第一百十三保育園	池袋
第一百十四保育園	池袋
第一百十五保育園	池袋
第一百十六保育園	池袋
第一百十七保育園	池袋
第一百十八保育園	池袋
第一百十九保育園	池袋
第一百二十保育園	池袋

区内保育園一覧表

名称	所在地
第一百二十一保育園	池袋
第一百二十二保育園	池袋
第一百二十三保育園	池袋
第一百二十四保育園	池袋
第一百二十五保育園	池袋
第一百二十六保育園	池袋
第一百二十七保育園	池袋
第一百二十八保育園	池袋
第一百二十九保育園	池袋

# 郷土資料館'94年度特別展

## 町工場の履歴書

9月6日～11月20日(月・祝日休館)

「展示内容と見どころ」

### I 乾し場のある風景

今回の展示会では、豊島区地域の町工場をとりあげ、都市化の問題を考えてみたいと思います。題して「町工場の履歴書」。

池袋の繁華街をかかえる現在の豊島区から「町工場」をイメージすることは少し難しいことかもしれません。ところが豊島区内には現在約2千社の工場があり、その半数は印刷製本関連の工場が占められているのです。

展示会では、地場産業である神田川の染色業が工場地帯に変わっていく明治・大正期から、戦災で区内の工場の大半が焼失する昭和20年までの町工場の歩みを中心に見ていきます。

あわせて私たちの生活や豊島区の景観がどのように変わっていったのかということもふれてみたいと思います。

「展示内容と見どころ」

I 乾し場のある風景

文政期から高田で商いを続け、きた大坂屋染物店の藍染など、紺屋関係資料のほか、染物屋の愛染信仰について取り上げます。

II 田畑から工場へ

ここでは明治後期に創業した金門商会(ガス・水道メーター製造)、永田メリヤス機械製作所、快速社(タクト自動車製造)の3工場を取り上げます。

III 豊島と町工場

「くらしのなかの産業」

(1) 鉄工所と鉋物工場のまち・池袋 (2) 砂利場工場地帯のさきかげし (3) 豊島で良質な水をもとめて「東洋乾板から富士写真フイルムへ」 (4) 万年筆の水先案内をめざして「並木製作所とパイロット」 (5) 夏の風物詩「同志舎の水屋さん」 (6) 西洋菓子への挑戦「ドロッパスからチョコレート」

IV 戦争と町工場

ここでは戦時下に揺れた「ミシン村」の埋もれた歴史を紹介し、徴用と学徒動員の実態や戦災資料を展示します。

V くりゆく町工場

戦後から現在までの工場の変遷を統計グラフなどから見ていきます。

【記念講演会】

「首都東京の工業化と都市問題」

9月18日(日) 午後2時～4時

勤労福祉会館6階会議室◇講師 三石塚裕道氏(日本大学教授)

◇定員：50名◇申込み：電話で当館へ

【展示説明会】(60分)

9月11日(日) ①午後1時②午後3時

10月9日(日) ①午後1時②午後3時

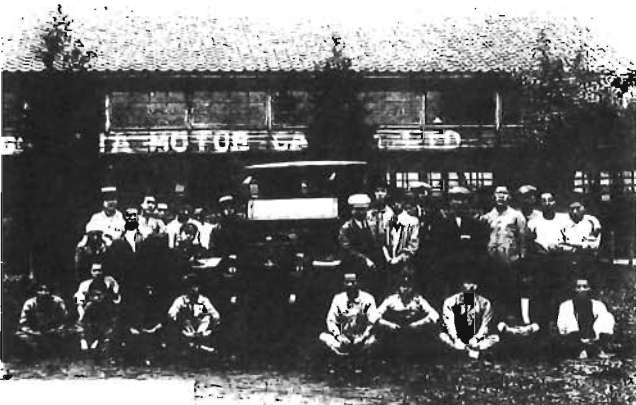
※参加自由(展示室に集合)

【フィルム連日上映】(30分)

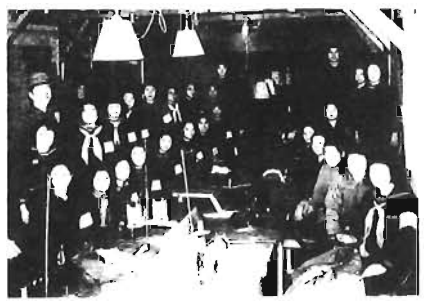
「タクトサン」ができるまで「設計から試運転」

(日産自動車提供)

【展示図録】 1冊600円



▶長崎市の快速社工場前にて橋本ヒデア氏提供 大正12年6月撮影 試作の軍用トラックを囲んでの記念写真。快速社はタクト号を製造していた。



▶ミシン村での学徒動員 国保義定氏提供 千早四丁目にあった中央布帛工業(ミシン村)では、戦時中海軍の軍服などを作っていた。

## 消費生活センター 第2回バス見学会

9月27日(火) ①森永乳業(株)多摩工場②東京ガス(株)ガス資料館

◇費用：無料◇定員：40名(申込み多数の場合抽選)◇申込み・詳細：往復はかきに住所、氏名(ふりがな)、年齢、電話番号を記入し、9月13日(必着)までに「〒170 豊島区北大塚1-15の10 消費生活センターバス見学会係」へ☎3940・6831

## 空き缶回収機「くうかん鳥」をご利用の皆さんへ

●容器1箱分で交換のお願い

待ち時間緩和のため、専用の容器を用意しました。大量にお持ち込みの方は、容器1箱分で次の方と交替してください。容器1箱の利用時間は約10分です。なお、この容器使用のお願いは既に全ての施設で実施しています。◇詳細：リサイクル事業課 内線2492

## 犬の登録と注射は9月末日まで

「狂犬病予防法」により、生後3か月以上の犬は、毎年1回4月に登録をし、狂犬病予防注射を年1回受けることが義務づけられています。まだ済ませていない飼い主の方は、9月末日までに次の手続をしてください。

①動物病院で狂犬病予防注射を受け、「注射済証」をもらってください②「注射済証」を持って、管轄の保健所で登録手続をし、「鑑札」と「注射済票」の交付を受けてください。

※なお、犬の登録手数料は2千100円、注射済票交付手数料は400円です。

◇詳細：池袋保健所☎3987・4171、長崎保健所☎3957・1191

## 「豊島輸入品フェア」フリーマーケット出店者募集

次の日程で開催される「豊島輸入品フェア」会場で、「フリーマーケット」を開設します。フリーマーケットは、区民の皆さんがご家庭で使用せずにしまっている衣類や趣味の手作り品などを持ち寄り、1日オーナーとなってお店を明くものです。ご家庭で生活用品を眠らせている方、お店を出してみませんか。

10月8日(土)・9日(日) 午前11時～午後5時30分 池袋西口公園(東京芸術劇場前)◇募集店舗：各日20店舗◇出店面積：間口1.8m◇出店費用：1日2千円◇対象：区内在住の成人または

グループ(営業目的の方は不可)◇申込方法：官製はがきに①住所②氏名③電話番号④取扱商品⑤出店希望日(8日・9日のいずれかを記入し、「〒170 豊島区西池袋3-27の12 千代田生命ビル 東京商工会議所豊島支部」へ。9月20日の消印まで有効。申込み多数の場合抽選。1人で2通以上の申込みはご遠慮ください(雨天の場合中止)◇詳細：東京商工会議所豊島支部☎5951・1100、経済課振興係内線2451・2

## 陽だまりラオラム 9月

9月17日(土) 午後1時30分～3時 長崎第四区民集会所(長崎第二豊寿園の地階)◇内容：暮らしたい話の話しあひ「知っておきたい話の話しあひ」をめぐって◇講師：慈恵会医科大学病棟医師 笠原洋勇氏◇申込み：当日直接会場へ◇詳細：高齢者在宅サービスセンター 長崎第二豊寿園☎5966・2564

※関心のある方なら、どなたでもご参加ください。

## 学校空き缶デーのお知らせ

区立小中学校へ通うお子さんをお持ちの保護者の皆さんへ

毎月第4火曜日は、子どもたちが学校に空き缶を持ち寄る「学校空き缶デー」です。これは、空き缶の回収をとおして、児童、生徒に対するリサイクル意識の普及を図るため、すべての区立小中学校で実施しています。保護者の方の協力をお願いします◇詳細：リサイクル事業課内線2492

## 配食サービスに協力して下さる方を募集します

地域にひとり暮らしで暮らしている高齢者などのお宅へ、昼のお弁当を配達して下さる方(協力員)を募集します。駒込・南大塚・東池袋・池袋・池袋本町・高田・目白三丁目・南長崎一丁目二丁目の地域に、徒歩・自転車での配達していただきます。週に2～3回程度で午前11時30分から1時間ぐらいの時間帯にご協力いただける方。なお、交通費程度の謝礼として1食につき300円をお支払いします。

◇申込み・詳細：高齢者施設係内線2633・4

## 長崎第一豊寿園 家族介護者教室 「訪問看護」

9月17日(土) 午前10時～11時20分 長崎第三区民集会所◇内容：訪問看護システム、訪問看護の実際◇講師：田村悦子氏◇費用：無料◇詳細：当館☎54・4422

## 栄養講習会

9月13日(火) 午後1時30分～3時 長崎第一こどもぎの家の「食事」◇講師：長崎保健所医師 主査 杉山久仁子、栄養士 桜井浩子◇費用：無料◇申込み：9月5日から当館窓口へ(電話可)◇詳細：当館☎3950・3・0032

## 交通安全のついで

9月8日(日) 午後1時30分～2時30分 池袋ことぶきの家◇内容：高齢者の交通安全について映画とお話◇協力：池袋警察署◇費用：無料◇申込み：当日会場へ◇詳細：当館☎3986・0041

## 中級手編み教室

9月22日～11月10日までの毎週木曜日 午後1時30分～3時30分 高松ことぶきの家◇内容：カーディガン、ベスト(見本は当館に展示)◇講師：日本手工芸指導協会講師 千野博子氏◇費用：カーディガン8千円、ベスト6千500円◇定員：20名(先着順)◇申込み：9月5日から費用を添えて本人が直接当館窓口へ◇詳細：当館☎3997・3・0032

## 栄養教室 夏バテを解消するための食事の勉強

9月13日(火) 午後1時30分～2時30分 池袋ことぶきの家◇内容：夏バテを解消するための食事の勉強◇講師：池袋保健所栄養士 向山倫子◇費用：無料◇定員：40名(先着順)◇申込み：当館窓口へ(電話可)◇詳細：当館☎3986・0041

## シルバー人材センター会員募集

区内在住でおおむね60歳以上の健康で働く意欲のある高齢者が会員として登録してあります(現在会員数200名)。センターは、法律で指定された公益法人であり、雇用になじまない様々な仕事を請け会員に提供しています。

◇会員になるには：年会費600円、印鑑、写真2枚をこ持参のうえ、ご希望の職種を登録してください。

◇詳細：豊島区シルバー人材センター(第二出張所2階) ☎3982・9533

## 社会福祉協議会から リボンサービス説明会

また協力会員として活動をしてみたいとお考えの方など、ぜひお越しください。

参加希望の方は電話でお申し込みください。

9月13日(火) 午後2時～4時 高齢者在宅サービスセンター「アトリエ村」会議室

◇詳細：社会福祉協議会在宅福祉サービス係☎3981・9250、ファクス☎5950・1239

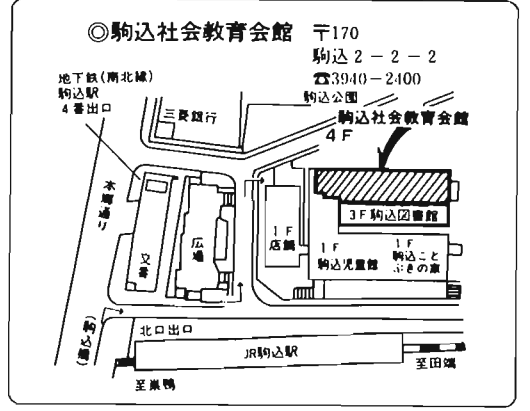
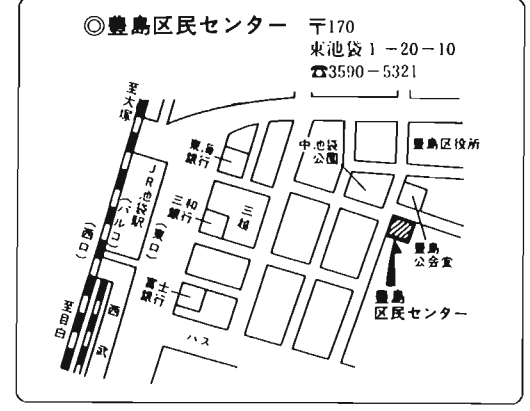
## 6871 ※60歳未満の方もどうぞ。

6871 ※60歳未満の方もどうぞ。

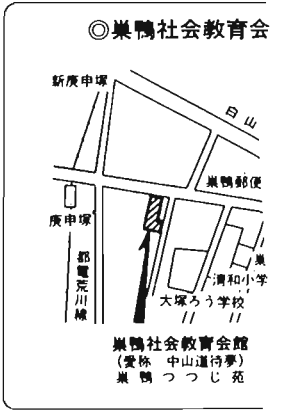
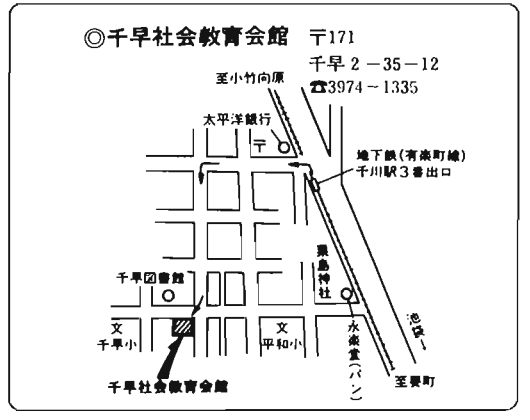
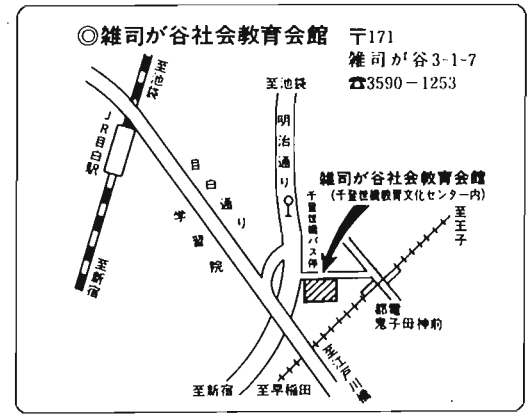
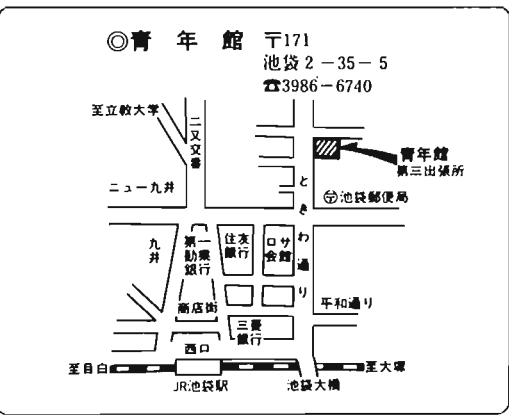


◇対象：区内在住、在勤の方  
 ◇費用：無料（ただし、教材費は自己負担。通知のほがきに從つて納入してください）◇申込み：9月12日（月）・13日（火）の午前9時～午後7時までに各会館へあてて明記の宛先がき持参のうえ、所定の申込書に記入。また往復はがきに科目名、住所、氏名、年齢、電話番号（在勤者は勤務先名称、所在地、電話番号も）を記入し、9月13日（消印有効）まで郵送申込みできます◇受講者決定：申込多数の場合9月16日（金）に各会館で抽選のうえ決定し、後日はがきで通知します◇注意：①申込内容に事実と異なる記載があった場合には、受講決定通知後でも取り消すことがあります②いったん納入した教材費は原則としてお返しできません③電話による申込み、抽選結果の問い合わせはご連絡ください④お子さん連れの受講はできません（ただし、雑司が谷社会教育会館では保育サービスが用意されています。ご希望の方は申込書に往復はがきにその旨を記入してください）◇詳細：各会館へ

会 場	科 目	内 容	定員(名)	回数	曜 日	期 間	時 間	教 材 費	講 師
区民センター 〒3590-5321	手 編 み 教 室	初めて針を持つ方にもまたキャリアのある方にも、この講座に参加してよかつたと喜んでいただけるよう、棒針編みのVネックカーティガンを編みながら、手編みの基本とコツをお教えします。	30	10	火	9月27日～12月6日 (10月18日を除く)	午後1時30分 ～ 3時30分	8,000円	ニットデザイナー 古谷寛子氏
	美 容 講 座 ～ミセスのおしゃれ講座～	お肌の悩みに合わせた簡単なマッサージ方法と、秋のメイクアップのご紹介をします。	22	1	水	10月19日		なし	興生堂東京版社美容部長 川口眞理子氏 美容主任 山口千鶴子氏
	水 墨 画 入 門	水墨画は長い歴史と豊かな伝統を持ち、千百年の間に優れた作品と技法の経験とを、蓄積してきました。この講座は花鳥、山水の描法、用筆用墨から構図に至る水墨画の技法の要訣を学びます。	30	10	水	9月28日～12月14日 (11月2・23日を除く)		7,800円	水墨画家 馬 麟氏
	武蔵 武士 豊島 氏 四つの謎を探る	平安時代の終わりに区内周辺に大きな勢力を持っていた武士の中に武蔵豊島氏がいました。豊島氏は最後には太田道灌によって滅ぼされましたが、その豊島氏に関する四つの謎について解明していきます。	30	4	木	10月6日～10月27日	午後6時30分 ～ 8時30分	200円	都立大学講師 辻 津 一 朗氏 独立高校教員 堀 井 雄 一氏 宮内庁書庫長 松 林 一 彦氏 立教大学講師 吉 田 隆 司氏
	ニイハオ中国語	簡単な会話を通して、発音の基礎固めをします。区での出合いを会話の題材にし、楽しく分かりやすい講座です。講座終了後には、街で出会った中国人に声をかけてみましょう。	30	10	金	10月7日～12月16日 (10月14日を除く)		600円	日中学院副院長 吉田隆司氏
駒込社会教育会館 〒3940-2400	心と体にジャスト・フィット/ヨガ	ヨガは、インド5千年の歴史が生んだ数々の賜物。ヨガの持つ素晴らしい身体を感し、心地よさを味わいませんか。心身ともに健やかに、明るく楽しい日々を送りましょう!!	20	7	月	10月3日～11月21日 (10月10日を除く)	午後6時30分 ～ 8時30分	300円	アイアンガー・ヨガ教師 柳生直子氏
	～ファンタジカルな喜びを～ ねんどクラフト	石粉粘土を使い、素敵な作品(宝飾箱、花びん、人形等)を自由に作りましょう!出来上がったものは、お部屋のインテリアにしたり、プレゼントにもなります。クリスマス用の品、干支の小物も含まれます。	20	7	火	10月4日～11月15日	午後2時 ～ 4時	3,000円	ねんどクラフト主宰 本橋寿子氏
	“風雅を極める” 俳 句 入 門	俳句はわずかな筆と省略の方法で、画面に俳句の心を表現します。日本人なら誰もが持っている風雅を愛する心を大胆に、楽しく描いてみましょう。はがきに、うちわに、扇子に、応用は自由自在です。	20	6	水	10月5日～11月30日 (10月19日・11月16日・ 11月23日を除く)		3,000円	全日本俳句協会理事 井出 道 穂氏
	男の台所Ⅲ 遊 食 の ス ス メ	昨今、台所に立つ男性が増えて、家族に喜ばれていると評判です。旬の食材を使って、酒の肴から家庭料理までをエプロン姿の男性がつくります。あなたの趣味に料理を加えてみてはいかがですか。	24	7	水	10月12日～11月30日 (11月23日を除く)	午後6時30分 ～ 8時30分	7,000円	武蔵野調理師専門学校 中村昌次氏
	幕末の志士に学ぶ 人 間 関 係 学	国の内外情勢が、現代とよく似ている幕末に、日本の心ある人々がどのように生きたのか…。日本人の心を探っていきます。各層の代表的な人物を例にとり、その人間学を研究していきます。	30	1	金	9月30日		なし	作 家 童 門 冬 二氏
	歴史おもしろタイム2 乱世に美を追った人たち	貴族文化を受け止めながら庶民のエネルギーも興隆させた乱世…。一休、雪舟、世阿弥etc.「日本のルネサンス」を創った人々の生涯と芸の神髄にせまり、生き生きとした時代の空気を伝える「ルネ式歴史講座」。	30	5	金	10月7日～11月11日 (10月21日を除く)	午後2時 ～ 4時	500円	作家 浜野 卓也氏 作家 岩崎 京子氏 作家 浜田けい子氏 作家 真鍋 和子氏 作家 松永 毅弘氏
	心の安らぎをあなたに…… 横 笛 入 門	日本人の心の楽器、横笛。唄うほどの息で吹ける笛で、「さくら・さくら」「荒城の月」などの抒情歌や、色々なメロディーを楽しんでみませんか。日本独自の伝統芸…雅びな文化に触れたい方歓迎。	20	6	金	10月7日～11月25日 (10月21日を除く)		6,800円	横笛演奏家 東京芸術大学講師 福原洋子氏
とんでる!! バード・ウォッチング	“バードウォッチングの入門から実際まで”。都市を包んでいる自然環境の問題に触れながら、人間と野鳥たちの共生にも目を向け、自然観察に親みます。リサイクルの物を利用したえづけ作りにも挑戦!	20	6	土	10月29日～12月3日	午後2時～4時 (10月29日・11月3日は 野外観察のため、 9時30分～11時30分)	500円 (保険料を含む)	日本野鳥の会専門員 松田道生氏 日本野鳥の会会員 松本英氏 日本野鳥の会会員 金子凱彦氏 日本野鳥の会幹事 藤本和典氏	
南大塚社会教育会館 〒3946-4301	～南大塚ホール特別講演～ シェイクスピアの人間学	リア王、オセロ、ハムレット、マクベスの四大悲劇を始めとして史劇、喜劇等々、その作品は、英国はもとより世界中で親しまれています。登場人物は時代を超えて“今”もあなたのまわりにいませんか?	300	1	火	9月27日	午後1時30分 ～ 4時	なし	東京芸術劇場副会長 小田 隆 雄 志氏
	～南大塚ホール特別講演～ クラシック・コンサートの夕べ	吹く風もさわやかに心地好い秋の夕べ……。名曲の調べに耳を傾けてみませんか。ピアノ、フルート、ハープの生演奏と有名なオペラのアリアで構成した“手作りコンサート”です。	300	1	木	10月6日	午後6時30分 ～ 8時	なし	フルート 日比野 久美子氏 ピアノ 松 元 容 子氏 ソプラノ 中 本 小百合氏 ハープ 吉 野 友 加氏
	“秋の味覚” 和食ア・ラ・カルト	季節感、色彩感を楽しむ、素材にこだわり、盛り付け方も極めます。日常の和食からおもてなし料理へと技を磨き上げましょう。栗ご飯、松茸ご飯など、秋の味覚を堪能するチャンスです!	20	6	火	10月4日～11月8日		6,000円	武蔵野調理師専門学校講師 小川 明 男氏
	“なぜかつかしい” 下 町 め ぐ り	多くの文人墨客が愛した谷中、寅さんでおなじみの葛飾柴又、江戸東京博物館を中心とした両国、本所界隈。いずれのコースも歴史あり、文学ありと盛りだくさん!下町の人情と風情に触れてみませんか。	25	6	水	9月28日～11月2日	9時30分～10時30分 午後1時30分～3時30分 その他現地集合 午前10時～午後4時 (交通費、入場料は別途)	400円 (保険料を含む)	台東区史編さん調査員 内山 隆 輝 夫氏 葛飾区文化財保護推進委員 坂 本 穂 枝氏 江戸東京博物館学芸部 鈴木 章 生氏
	“描くよこび” 基 礎 テ ッ サ ン	初歩から学びたい方、絵を描けるようになりたい方のために、鉛筆の削り方から始めて、画材の使い方、物の見方、描写の具体的方法等を学んでいきます。天気の良い日は、風景写生も試みる予定です。	20	8	木	9月22日～11月24日 (10月20日・ 11月3日を除く)	午後1時30分 ～ 3時30分	4,000円	朝日カルチャーセンター講師 緒 方 洪 章氏
	“陶紙でつくる” 陶 芸 教 室	特殊な紙から折り紙感覚でツル、フロッキー等装身具、銘々皿を作ります。完成品の装身具は本物の貴金属と見違える程のすばらしい物ができます。また銘々皿、くいのみ等は、陶磁器そっくりです。	20	5	金	9月30日～11月4日 (10月21日を除く)	午後6時30分 ～ 8時30分	3,000円	ふるさと陶房・陶芸教室主宰 上 田 由 則氏
	“女性の生き方に迫る・パート1” 英米文学に描かれた女性群像	シェイクスピアの作中の女性像を始めとして、それぞれの時代と社会背景の中で生きた“ヒロイン”に焦点をあてます。今回は「チャタレイ夫人の恋人」「怒りのぶどう」「欲望という名の電車」「マティーン屋の橋」等、きらめきの5作品を取り上げます。	30	6	金	9月30日～11月11日 (10月21日を除く)	午後1時30分 ～ 3時30分	300円	文教大学教授 石 原 武氏
“男の料理” SUSHI くいねえ	みんなの大好きな“鮨”。わいわい手巻きもいいけど、本格的に握ってみませんか!!握り、ちらし、巻きもの、そして卵焼きにも挑戦します。矜持職人さんが江戸前の秘訣を直接あなたに伝授します。	20	3	日	10月30日～11月13日	午前10時 ～ 正午	3,600円	南大塚 鮨“高勢” 外 山 義 晴氏	



会 場	科 目	内 容	定員(名)	回数	曜 日	期 間	時 間	教 材 費	講 師
青年館 〒3986-6740	からだでコミュニケーション/ パントマイム パフォーマンスⅡ	「遊びの心」を通じてリラックスした雰囲気の中でパントマイムの柔軟でしなやかな動きを身につけましょう。「壁」や「風船」の基本テクニックから楽しく「変身」できるように学びます。	30	8	月	10月17日～12月5日	午後7時 ～ 9時	1,000円	吉田明美/パントマイムスクール講師 高橋みゆき氏
	文学散歩 =武蔵野界限=	武蔵野に近代文学の軌跡を訪ねる文学散歩です。コースは、国木田独歩文学碑・神林寺-太宰旧居跡-玉川上水-山本有三邸を経て井の頭自然文化園に出ます。秋の一日、ご一緒にいかがですか。	30	3	水	講義 11月2・9日 現地 11月16日	講義 午後1時30分～3時30分 現地 正午～午後4時	500円 (コピー代・保険料)	昭和女子大学名誉教授 高橋良雄氏
	歌舞伎の楽しみ方 =知識と鑑賞=	歌舞伎は江戸時代に完成した演劇だということ。歴史やストーリー、役者さんのことなど知識があれば歌舞伎はもっと楽しめそうです。講座の最後は11月歌舞伎公演があなたをお待ちしております。	30	4	木	講義 10月6・20・27日 観劇 11月10日	講義 午後6時30分～8時30分 観劇(昼の部) 正午～	7,000円 (観劇料・保険料)	国立劇場芸術制作室長 織田 祐二氏
	楽しい マジック教室	華やかで神秘的なマジックは見る人を引き付けます。また、指先を使うので脳を刺激し健康法にもなります。コイン、カード、ロープ、その他オリジナルの物を使って演じ方のコツを楽しく学びましょう。	30	8	木	10月20日～12月15日 (11月3日除く)	午後6時30分 ～ 8時30分	3,000円	東京マジックスクール講師 大城 卓氏
	暮らしのマナー ～さりげなく美しく～	日常のマナーはもちろんパーティーや正式な会合、ビジネスなどに役立つ振る舞いやテーブルマナーを楽しく学びます。	25	4	金	10月7日～11月4日 (10月14日除く)	午後1時30分 ～ 3時30分	2,000円	全日本作法会教授 飯塚 美枝子氏
	囲碁教室 ～入門から実践まで～	初めて碁石を握る人を対象にミニ碁盤(9路盤)を使ってルールから解かりやすく手ほどきします。オセロ感覚で自然に覚え、10回であなたも囲碁ファン仲間入りができます。	30	10	金	10月7日～12月16日 (10月14日除く)	午後6時30分 ～ 8時30分	800円	NHK学園講師 津村 勲 夫氏
	ワープロ入門	ワープロ基本操作を学びます。未経験者を対象とした一日コースです。希望日を明記してください。 機種：富士通オアシス親指シフト	15 (各回)	4 (1人 1回)	土 日	11月5・12日 11月6・13日	午前10時 ～ 午後4時	800円	餅内田洋行 インストラクター
雑司が谷社会教育会館 〒3590-1253	初めての木彫	基礎の彫り方をマスターし、自分の家に合うデザインを選んで作ります。世界に一つしかない物達に囲まれた生活を夢みて……。 (3歳以上保育付き)	20	6	水	10月5日～11月16日 (10月26日除く)	午後1時30分 ～ 3時30分	5,000円	木彫デザイナー 荒居 和子氏
	英会話への招待 ～初心者のためのやさしい英会話～	初心者の方を対象にした簡単な日常会話のリスニング・スピーキングをじっくり学ぶコースです。焦らずゆっくり英会話の基礎を身につけていきましょう。 (3歳以上保育付き)	20	12	水	10月5日～1月25日 (10月26日、11月23日、 12月21日・12月28日 1月4日除く)	午後6時30分 ～ 8時30分	2,000円	英会話教室講師 コーリン・A・ギャブニー氏
	ペンを楽しむ	情報化時代、どんなものでも手に入る今日、幼いころ、鉛筆を握り書きをした思いを再現し、自由自在にペンを操り、あなたの個性を確認してください。 (3歳以上保育付き)	20	5	木	11月10日～12月8日	午後2時 ～ 4時	2,500円	画家 北川 順一郎氏
	豊島の文化人シリーズPart2 「菊池寛の世界」	菊池寛の生涯について、特に、作家として、またジャーナリストとしての業績を重点的に取り上げ、彼の人間性に迫りたいと思います。 (3歳以上保育付き)	40	3	金	11月4日～11月18日	なし	なし	昭和女子大学 近代文化研究所特任教授 岩田 光子氏
	飲み水の安全性と おいしさ	飲料水の安全性やおいしさへの不安感や不満は高まっています。これにお応えできるように、浄水器の性能、タンク水の水質、ミネラルウォーターなどについて解説します。 (3歳以上保育付き)	40	1	金	10月14日	午後6時30分 ～ 8時30分	なし	東京都南部区衛生事務所長 鎌 沢 照 夫氏
	戦国時代の東京	地域史料を中心に、東京における戦国大名の支配のあり方や、民衆たちの生活の様子を復元して、戦国時代像を考えてみる。 (3歳以上保育付き)	40	4	11月10日休 11月14日休 11月21日休 11月30日休	11月10・14日 21・30日	なし	なし	鶴岡高校教諭 則竹 雄一氏
千早社会教育会館 〒3974-1336	グルメの旅Ⅱ =フランス編=	家庭で楽しむフランス料理のフルコースにチャレンジしましょう。おなじみの料理も工夫次第で、ごちそう感覚に変身します。テーブルセッティングも考えて、おもてなしのコツも学びます。	24	6	火	10月4日～11月8日	午前10時 ～ 午後0時30分	6,000円	赤堀栄典専門学校講師 関谷 淑子氏
	手づくり人形	手仕事の楽しさをバッキングつめから仕上げまで、作者自身の手から皆さんの手へお伝えする講座です。やさしい色あいのドレスを着た、かわいい抱き人形をつくります。	20	2	火	11月1日・11月8日	午後1時30分 ～ 3時30分	5,500円	人形作家 NHKおしゃべり工房講師 米山 京子氏
	=文学探訪= 更級日記	更級日記の著者は、菅原孝標の娘と宮われています。一人の女性が晩年まで、自分の人生をどのように位置づけたのか、という問題を中心に読んでいきます。	30	6	水	10月5日～11月9日	午前10時 ～ 正午	850円 (テキスト代)	学習院女子短期大学教授 永井 和子氏
	やさしい中国語	はじめての方を対象にした入門教室です。まず発音から始めて、簡単な自己紹介ができるまで、観光地や文化の紹介を交えながら、本場の生きた中国語を楽しく学びます。	25	10	水	9月28日～12月7日 (11月23日を除く)	午後6時30分 ～ 8時30分	1,500円 (テキスト代)	中国語講師 趙 晴氏
	楽しいコントラクトブリッジ =入門編=	米国生まれのカードゲームです。ルールは簡単。国際的な知的ゲームで知られています。日本でも文部大臣杯、外務大臣杯が開催されるほど人気と注目を集めています。一緒にブリッジを楽しみましょう。	20	8	金	10月7日～12月2日 (10月21日を除く)	午後6時30分 ～ 8時30分	1,000円	日本コントラクトブリッジ連盟 公認指導員 西田 奈津子氏
	心とからだの ダンベル健康法	ダンベル健康法をどぞ存じですか。今、若い人から中高年の人までダンベルを使って、1日10分間の健康法が人気急上昇中。提唱者の鈴木教授による講演と実技指導で、心もからだもリフレッシュ!!	50	1	土	10月15日	午前10時 ～ 午後0時30分	なし	浜波大学教授 鈴木 正成氏
巣鴨社会教育会館 〒3576-2637	楽しい紅茶教室	11月1日は紅茶の日。紅茶についての基礎知識や世界の産地の特徴、英国文化(アフタヌーンティーパーティ)等を学んでみませんか。おいしい紅茶の入れ方(ホット・アイスティーの実習)もします。	24	6	火	10月4日～11月8日	午後2時 ～ 4時	5,100円	日本紅茶協会 明興ティーインストラクター 佐藤 真由美氏
	漢字の原型を かき	①篆書とは②篆書と時代変遷について③篆書の位置付けと現在における活用等について④篆書と現代の漢字。皆さんと共に楽しい書道の勉強会にしていきたいと思います。	24	6	火	10月4日～11月8日	午後6時30分 ～ 8時30分	1,500円	天真書道会常任理事・事務局長 松本 紫石氏
	ステンシル教室2.	型紙に絵の具をさして絵つけをするステンシル。簡単な工芸次第で、どんなデザインも思いのまま素敵にアレンジできます。今回はクリスマス、お正月と季節にちなんだステンシルを楽しみます。	24	6	水	10月5日～11月9日	午前10時 ～ 正午	6,000円	ニュー手芸研究家 東 久三子氏
	街道を探るⅤ ～日光御成道～	日光御成道は江戸と日光を結ぶ街道で、歴代将軍が日光社参の折に利用しました。古代以来の道筋の変遷、鷹場や宿駅、助郷制など沿道の歴史との関わりからその姿を明らかにします。	30	7	木	10月6日～12月8日 (10月20日・11月3日、 11月17日を除く)	午後6時30分 ～ 8時30分	300円	法政大学教授 段木 一行氏 北区教育委員会学芸員 澤 登 寛 氏 東京都教育庁学芸員 馬場 憲一氏 北区教育委員会文化財部門員 水久保 克 英氏
	観て/触って/描く ポタニカル・アート (植物画)	植物をよく観察しながら、まず鉛筆で写生し、次に水彩で色をつけていきます。続けて描いていくと、今まで気づけなかった植物の美しさを発見できるようなことになっていきます。	24	10	金	10月7日～12月16日 (10月21日を除く)	午後6時30分 ～ 8時30分	5,000円	画家 小林 英成氏
	東海道史跡探訪	東海道五十三次の一つ、大磯宿(現大磯町)付近の史跡を巡ります。具体的には化粧坂・延台寺(法虎庵・虎が石)・鶴立沢(鶴立庵)等を予定しています。	20	1	土	10月1日(現地)	午前10時 ～ 午後3時	200円 (保険料を含む)	東洋大学講師 中山 尚夫氏



講義

「地域を学ぶ～としま、それぞれの物語」

1	10月26日(水) 午後7時～8時30分 駒込学～ふるさととは「そめい」です。 ㈱アトリエオー建築事務所代表取締役 小川治郎氏 「ふるさと」と呼べる街づくりが進む池袋地区のこれからは迫ります。
2	11月12日(土) 午後1時30分～3時 公開講座 集鶴学～地蔵通りの考現学 建築評論家・都山女子大学教授 川添 登氏 「おばあちゃんの原宿」の持つ社会的構造、そしてその意味を学びます。
3	11月30日(水) 午後7時～8時30分 池袋学～若者が街を変える!? ㈱バルコ取締役池袋店長 上村富彦氏 今や若者の街となった池袋。この街に今何が起きているのかを探ります。
4	12月7日(水) 午後7時～8時30分 雑司が谷学～雑司が谷にみみずくを呼び戻せるか 早稲田大学教授・東京大学名誉教授 飯野徹雄氏 みみずくの住める街づくりを通して、美しい環境づくりを考えます。
5	1月11日(水) 午後7時～8時30分 長崎学～アート・オブ・ナガサキ 記録文学作家 宇佐美 承氏 アトリエ村へ集まった若き芸術家達とまちの関係を探ります。
6	2月8日(水) 午後7時～8時30分 高田学～神田川はどこへ流れる!? 東京新聞社会部都内版デスク 渡辺伸寿氏 同 色彩監督 野山英次氏 貴重な水辺資源である神田川と周辺の今後の街づくりを考えます。

ゼミ

日 時	内 容
10月1日(土) 午後3時～4時30分	オリエンテーション
10月15日(土) 午後1時30分～5時	ワークショップ
11月19日(土) 午後1時30分～5時	テーマさがし
12月17日(土) 午後1時30分～5時	作品づくり
平成7年1月21日(土) 午後1時30分～5時	ワークショップ
平成7年2月18日(土) 午後1時30分～5時	作品づくり
平成7年3月4日(土) 午後1時30分～5時	作品づくり
平成7年3月11日(土) 午後1時30分～5時	街づくり提案研究 作品発表

「自分の街のことをもっと知りたい」「街づくりって何をすればいいの?」その答えは「街づくり大学」で見つかります。今年で5回目を迎える「街づくり大学」は、10月からの半年間「講義」と「ゼミ」を合わせて受講することで、街を歩いて街づくりへの親しみを深めていただくための区民学習講座です。今年の講義は、「地域(まち)を学ぶ」とし、第一線で活躍中の個性豊かな講師陣が区内の六つの地域について、それぞれの分野から楽しくお話しします。また、7回実施するゼミでは、路上観察やワークショップを通して楽しみながら、街づくり提案作品づくりに取り組んでいただきます。

「94街づくり大学受講生募集!

地域を学ぶ～としま、それぞれの物語



受講できる方  
18歳以上の区内在住、在勤で街づくりに関心のある方。  
10月から3月までの全期間を出席できる方。

●費用  
受講料は無料です。ただし、教材費として千円が必要となります。

●募集人数  
40名程度。応募者多数の場合は、応募者のお住まいの地域、性別、年齢のバランスを考慮したうえで抽選とさせていただきます。

●申込方法  
官製はがきにあなただの①氏名(フリガナ)②年齢③性別④職業⑤住所⑥電話番号⑦勤務先とその電話番号(該当者のみ)⑧簡単な自己紹介と応募の動機を明記してお送りください。

9月16日(当日消印有効)1人につきはがき1枚まで有効です(申込先)

〒170 東京都豊島区東池袋1-19-1  
豊島区街づくり公社「街づくり大学」係

入学式 10月1日  
卒業式 3月11日 (土)

くり大学」は、10月からの半年間「講義」と「ゼミ」を合わせて受講することで、街を歩いて街づくりへの親しみを深めていただくための区民学習講座です。今年の講義は、「地域(まち)を学ぶ」とし、第一線で活躍中の個性豊かな講師陣が区内の六つの地域について、それぞれの分野から楽しくお話しします。また、7回実施するゼミでは、路上観察やワークショップを通して楽しみながら、街づくり提案作品づくりに取り組んでいただきます。



学長：芦原義信



ゼミ講師：小野 治  
㈱高田ビルアンド・アソシエーツ チーフ・デザイナー



ゼミ講師：金子 啓  
㈱地蔵町商店 取締役

エポック10(男女平等推進センター)から

申込み・詳細：059594-1015

会場：当センター

①女子学生の就職状況は、今年もますます深刻になっていきます。この厳しい状況において、どう動けばいいのか、自分のこれからをどう考えればいいのか、「私たちの就職手帖」初代編集長 福沢恵子さんをはじめ、先輩たちや仲間とともに探っていきます。

10月3日(月)・4日(火)・17日(月)・24日(月)・31日(月) 午後6時30分～8時30分  
対象：大学3年生女子、全出席可能な方  
内容：①「女性と仕事をとりまく状況」「私の就職探し」「内定者に聞く私の就職活動」など②費用：無料③定員：40名(申込み多数の場合抽選)④申込方法：往復はがきに、住所、氏名、電話番号、学校名、学部、学科、学年、希望職種を記入し、9月22日(木)必着)までに「〒171 豊島区西池袋1-11の1 メトロポリタンプラザ10階エポック10」へ

②女のからだ講座  
思春期から出産、更年期まで女性の体について幅広く学び、悩み解決の糸口を見いだすための講座です。専門の医師を囲み、日ごろの疑問を話し合います。

9月10日(日) 午後2時～4時 「出産・育児-父親も主役-」 愛育病院長 堀口貞夫氏  
10月1日(日) 午後3時～5時 「思春期の子供をもつ親たちへの講座」 中村クリニック院長 中村理英子氏  
10月15日(日) 午後2時～4時 「女性の病気あれこれ～子宮筋腫切らない?」 東京女子医大教授 黒島淳子氏  
11月5日(日) 午後2時～4時 「さわやかに更年期を…」 虎の門病院産婦人科医師 堀口雅子氏

③安心して老後を迎えたいあなたへ!講演会と映画会  
老いは男女を問わず訪れ、老後は誰にとっても不安なものです。安心して老後を迎えるためにはどうしたらよいかを考えます。あなたの人生設計の一助としてください。

【講演会】9月20日(火) 午後6時30分～8時30分  
講師：大熊一夫氏(ジャーナリスト) ◆テーマ：「安心して老後を迎えたいあなたへ」ほんとうの助け合いとは  
【映画会】9月22日(木) 午後2時から  
「安心して老いるために」資料①北欧の老人ケアシステム(12分) 午後4時から「同資料②オーストラリアの老人ケアシステム」(75分) 午後6時から  
「安心して老いるために」(10分) ◆費用：無料 ◆定員：各回100名 ◆保育・手話通訳(講演会のみ)：9月13日までに予約

【女のからだ講座】

日 時	内 容	講 師
9月10日(日) 午後2時～4時	「出産・育児-父親も主役-」	愛育病院長 堀口貞夫氏
10月1日(日) 午後3時～5時	「思春期の子供をもつ親たちへの講座」	中村クリニック院長 中村理英子氏
10月15日(日) 午後2時～4時	「女性の病気あれこれ～子宮筋腫切らない?」	東京女子医大教授 黒島淳子氏
11月5日(日) 午後2時～4時	「さわやかに更年期を…」	虎の門病院産婦人科医師 堀口雅子氏

④男女平等推進センター(エポック10)運営委員募集  
センターの運営に、区民の方

「山形県遊佐町」参加者募集  
10月22日(日)池袋駅前8時集合) 24日(日)行き先：山形県遊佐町(対象：区内在住の方) 内容：史跡めぐり、農園見学、芋煮会⑤費用：おとな2万7千円 ◆定員：40名 ◆申込み：往復はがきに「ふるさと体験ツアー」と明記し①氏名②住所③性別④年齢⑤電話番号を記入(グループ)

「明るい選挙教養講座」  
日本社会と政治(西欧と比べて)  
和田 俊氏  
9月19日(日) 午後2時から 勤労福祉会館6階大会議室 ◆講師：朝日新聞編集委員 和田俊氏 ◆費用：無料 ◆主催：豊島区選挙管理委員会、豊島区明るい選挙推進協議会 ◆後援：豊島新聞社 ◆詳細：選挙管理委員会事務局内線3531



大東京祭 第13回 ふるさと 東京まつり

記念ハッチ発売中  
●単品200円 ●5色セット800円  
●5色セット800円  
●区役所1階受付または広報課へどうぞ

ハッチ着用者は10月1日「都民の日」に次の施設が入場無料または割引となります ●サンシャイン60展望台 ●多摩テック ●後樂園ゆうえんち ●船の科学館(高校生まで) ●東京タワー大展望台(中学生まで) ●豊島園



宝の山、磐梯山のふもとで、稲刈りを体験してみませんか。10月8日(日)・10日(月) (2泊3日) 猪苗代四季の里(福島県猪苗代町) ◆集合：10月8日(日) 午前7時45分 豊島公会堂前 ◆解散：10月10日(月) 午後6時 豊島公会堂前 ◆対象：区内在住、在勤、在学の方(小学生未満は除く) また小学生の参加は成人の引率が必要 ◆費用：おとな1万9千円、小学生1万4千円

「ふるさと体験ツアー」  
10月22日(日)池袋駅前8時集合) 24日(日)行き先：山形県遊佐町(対象：区内在住の方) 内容：史跡めぐり、農園見学、芋煮会⑤費用：おとな2万7千円 ◆定員：40名 ◆申込み：往復はがきに「ふるさと体験ツアー」と明記し①氏名②住所③性別④年齢⑤電話番号を記入(グループ) ◆詳細：社会教育課内線346

### 青年国際交流セミナーの

## ボランティアスタッフ募集

11月18日(金)20日(日)に開催されるセミナーの企画・運営の手伝いをしてくださる方を募集します。週1回程度、スタッフ会議に出席していただきます。

◇応募資格：区内在住、在勤在学中で18歳～30歳までの方◇募集人数：男性5名、女性5名

◇申込み・詳細：社会教育係 内線3456

## 豊島区文化祭

### 「区民作品展」出品作品募集

日ごろの成果を発表するチャンスです。あなたの作品にライトをあててみませんか？募集部門には、最終日に専門家からの講評もあります。

◇募集作品等：左表のとおり

◇展示期間：11月16日(火)～20日(土)◇展示場所：東京芸術劇場5階展示ギャラリー◇搬入日：11月14日(日)◇対象：区内在住、在勤、在学中で18歳以上のアマチュアの方◇申込

部門	応募点数	応募規定
日本画	1点まで	30号以下 展示用の丈夫なひもをつけること
洋画	〃	〃
水彩画	〃	〃
版画	〃	〃
5色刷り	〃	〃
彩色	〃	一人で持ち運びのできる大きさ
彫刻	〃	〃
陶芸	〃	〃
手芸	〃	〃
■	〃	半折以下で仮巻きにすること 4つ切り以下。パネルに入れて、展示用のひもをつけること 短冊または色紙を使用する
写真	2点まで	〃
俳句	〃	〃
短歌	〃	〃
その他	1点まで	一人で持ち運びのできる大きさ

## ありがとう笑顔でかわす 良いマナー

### 秋の交通安全運動 9月21～30日

全国一斉に展開される交通安全運動のひとつとして、小中学校などで地域の皆さんを対象に交通安全運動者講習会を開催します。

◇日程等：左表のとおり◇

◇内容：交通安全の映画と講話

◇費用：無料◇申込み：当日直接会場へ(安全カードをお持ちの方は持参ください)

◇詳細：交通安全対策課 内線2976

### 【交通安全運動者講習会】

日程	会場	担当
5日(月)	清和小学校	集積
6日(火)	仰高小学校	
7日(水)	駒込小学校	
8日(木)	大塚中学校	目白
	椎名町小学校	
9日(金)	大塚台小学校	集積
	雑司が谷社会教育会館	
12日(月)	朝日小学校	集積
	雑司が谷小学校	
14日(水)	真和中学校	目白
16日(金)	要町小学校	池袋
21日(水)	池袋警察署	
22日(木)	池袋本町ことぶきの家	
27日(水)	区民センター	
◇時間	午後7時～8時	

### 第47回豊島区民秋季体育大会参加競技一覧表

No	競技種目	大会開催日	開催会場	競技内容	費用	申込締切	連絡責任者名
1	ボウリング	9月15日(祝)	フランスウィツ	3ゲームアメリカン方式 年齢性別H/C	1名 2,500円	大会スタート正午まで	加村 耕三 ☎3988-7221
2	ソフトテニス	9月30日(金)レディス 10月2日(日)一般の部	総合体育場コート	一般の部各別 レディスの部	1チーム 2,000円	9月16日(日)	渡辺 靖雄 ☎3983-7111 内434
3	なぎなた	10月2日(日)	雑司が谷体育館	演技競技・試合競技	1人 1,000円	9月10日(日)	山田 久子 ☎3943-1506
4	フレー射撃	10月2日(日)	東松山射撃場	トラップの部 スキートの部	1人 4,500円	当日午前11時締切り	高橋 重夫 ☎3955-5622
5	アーチェリー	一般10月2日(日) 少年11月3日(祝)	西巣鴨体育場	一般・少年50・30m 初級・30mダブルス各72射	無料	当日午前9時30分締切り	関根 俊夫 ☎3916-5258
6	弓道	10月9日(日)	総合体育場・射場	近的・10射	無料	当日開会30分前	四宮 昇一 ☎3984-7011
7	硬式庭球	①10月9・16・23日(日) ②11月3日(祝)	①総合体育場 ②三芳庭球場	男・女各シングルス 男女混合ダブルス	シングルス 1,200円 ダブルス 1,500円	受付期間9月12日 から9月22日まで	土屋医院内平林まで 午前のみ☎3971-1848
8	柔道	10月16日(日)	雑司が谷体育館	体重別・団体戦トーナメント 少年勝ち抜き戦	一般 500円 少年 300円	10月8日(日)	池谷 邦久 ☎3973-6331 城西高校
9	剣道	10月16日(日)	豊島体育館	中・高校生男女一般 団体・トーナメント	1人 1,000円	9月9日(金)	高橋 清司 ☎3915-6778
10	サッカー	10月16日～日曜・祝日	三芳グラウンド 長崎中学校	一般男子・少年 トーナメント	1チーム 5,000円	9月20日(火)	村上 亮昭 ☎3933-5269
11	ソフトボール	ナイター平日 10月中 千川中 日祝日	男子・区球場ナイター 女子・千川中学校	トーナメント戦	男子 6,000円 女子 4,000円	9月10日(土)	近藤 守 ☎3941-4732
12	ゲートボール	11月2日(水)	総合体育場野球場	初回はリーグ戦 勝上りトーナメント戦	1チーム 2,000円	10月15日(土)	桑原 勝三 ☎3916-6355
13	レスリング	11月3日(祝)	雑司が谷体育館	フリースタイル	1人 500円	10月28日(金)	宇佐美 茂 ☎3954-1220
14	バドミントン	11月6日(日)	豊島体育館	男子ダブルス1.2.3.4組 女子ダブルス1.2.3.4組	1組 2,000円	10月26日(水)	千葉 健夫 ☎3981-7223
15	空手道	11月20日(日)	雑司が谷体育館	組手・型・個人戦・ 組手団体戦	1人 1,200円	10月20日(木)	岩河 孝一 ☎3941-8188
16	軟式野球	11月上旬	総合体育場野球場	トーナメント戦	無料	各団体選抜大会	前田 美紀子 ☎3981-4628

## スポーツ

### 第47回区民秋季体育大会

◇競技種目・開催日時：左表のとおり◇対象：区内在住、在勤の方(バレーボール家庭婦人は区内在住のみのチーム)。

◇申込み・詳細：費用を添えて体育課内線3485、または各競技連絡責任者へ

やってみようユニホッケー！  
幼児から中高年まで気軽に楽しめるユニホッケー！

### 秩父礼所巡り歩こう会(最終回)

10月23日(日)(雨天決行) 午前9時35分 西武秩父駅改札表広場集合◇コース：駅前からマイクロスに乗り、礼所29番から34番まで順次巡拝の予定◇費用：3千円(バス代、保険料)

チユツポール教室  
チユツポールは、ネットにボールを当ててそれをキャッチする、新しい感覚のスポーツです。だれでもすぐにプレーできるようにします。

### しめるニュースポーツです。

9月15日(木) 午後1時30分～4時 雑司が谷体育館◇内容：スティックの持ち方からゲームまで◇指導：豊島区スポーツリガー委員会◇費用：無料◇持ち物：運動しやすい服装、上履き◇申込み：当日会場へ◇詳細：体育係内線3485

◇申込み：はがきまたはファクス☎3989・1888で秩父礼所巡り最終回参加、住所氏名、年齢、電話番号を記入し10月10日までに「〒170 豊島区東池袋3の9の13 豊島歩こう会」へ※納経依頼の方は早めに集合し受付にお申し出ください◇後援：豊島区教育委員会◇詳細：当会☎3986・1888

## 官公署 だより



●豊島都税事務所から  
法人都税「均等割税額」が変わりました  
平成6年度地方税法および東京都条例の一部改正により、平成6年4月1日以降終了する事業年度から均等割の税率が改正されました。

例えば、従来5万円を申告納付された法人(資本金1千万円、従業員数50人以下)では7万円となります。

資本金や従業員数により税率が異なりますので、詳しくは確定申告書作成の際には同封した6号様式「記載の手引」を参照してください。

◇詳細：当事務所法人事業係 ☎3981・1211

●東京都都市計画局から  
「屋外広告物講習会」の開催  
10月20・21日 午前9時30分

9月9日(金)・23日(金) 道和中学校体育館、9月13日(火) 雑司が谷中学校体育館、9月20日(火) 高田中学校体育館、いずれも午後7時～9時◇対象：どなたでも◇自由◇指導：豊島区体育指導委員会◇費用：無料◇準備：運動できる服装、上履き、タオルなど◇申込み：当日直接会場へ。

◇詳細：体育係内線3485

アーチェリー教室  
(初心者コース)  
9月17・24日、10月1・8・15日(全5回) 午後6時30分～8時30分 総合体育場弓射場

◇対象：区内在住、在勤の方(小学生を除く)◇指導：豊島区アーチェリー協会◇費用：2千円◇定員：20名(先着順)◇申込み・詳細：当体育場☎3971・0094

### 第13回東京消防防救急フェア

9月9日(金)11日(日) 三越池袋店7階催物場◇内容：柔道選手 田村亮子氏の1日救急隊長 応急手当の実技体験ほか◇詳細：当庁☎3212・2111

●東京都情報連絡室から  
高齢社会に関する特別相談開催  
9月6・8日 午後1時～4時 都庁第二本庁舎1階ホール

◇相談内容：年金、仕事、相続、遺言、贈与、税金、介護、扶養など、様々な問題や悩みを抱える方の相談に応じます◇相談員：弁護士、税理士、都家庭相談員、社会保険労務士および都職員◇相談方法：来訪による面接相談※秘密厳守◇詳細：当連絡室広報広聴部都民相談課☎5320・7722

●運輸省関東運輸局から  
「無保険(無共済)バイクをなくそうキャンペーン」期間  
無保険で走ると、6か月以下の懲役、または5万円以下の罰金、さらに違反点数6点となり免許停止処分となります。加入手続は、損害保険会社、同代理店、農協等で行っています。もし、契約切れになっていたら早目に手続をしましょう。

◇詳細：当運輸局東京陸運支局 旅客課☎3458・9233

●全日本不動産協会東京都本部から「不動産街頭無料相談会」の開催  
一般消費者の不動産取引に関

### 立教大学から「パイオルガコンサート」の開催

◇日時：内容等：左表のとおり◇定員：20名◇申込み・詳細：往復はがき(1回につき1名1枚)に住所、氏名、電話番号、希望日を記入し9月20日までに「〒170 豊島区西池袋3の34の1 立教大学チャペレンス室」へ ☎3985・2697(月)金曜日の午前10時～午後3時)

回	月日	時間	場所	曲目	出演	費用
1	10月7日(金)	午後7時開演(30分前開演)	当大寺チャペル(池袋西口徒歩7分)	メンタルスゾーン「ソナタ」ほか	松居直美氏	無料
2	10月14日(金)			ヴァーグナー「タンホイザー」序曲ほか	今井奈緒子、三浦はつみ氏	
3	10月21日(金)			バッハ「幻想曲とフーガ」短調ほか	酒井多賀志氏	
4	10月28日(金)			クープラン「グロリア(修道院ミサ)より」ほか	高橋 秀氏	

●助都民劇場から秋の会員募集  
優秀な演劇、音楽が安い会費で鑑賞できる便利な会員制の鑑賞団体です。9月中に入会されますと、入会金千円が500円になります。なお、無料の案内書を電話でご請求ください◇詳細：当劇場☎3289・4621



催し

①としま区民芸術祭  
「市民の心」第九演奏会  
「ベートーヴェン交響曲第9番「合唱付」」

※①③の公演については、公社での予約後チケットの郵送もしていただきますので、お問い合わせください。

12月3日(土) 午後6時30分  
(30分前開場) 東京芸術劇場  
大ホール◇指揮：汐澤安彦◇ソリスト：ソプラノ／秋元智子、アルト／野村陽子、テノール／伊達英二、バス／水野賢司◇演奏：東京音楽大学シンフォニーオーケストラ◇合唱：豊島区民第九合唱団◇費用(特別鑑賞券)：S席千800円、A席千500円、B席千円(全席指定)◇チケットの申込み：当公社、チケットぴあ◇5237・9990、チケットセゾン◇5990・9990

※この公演は当公社の文化事業のため特別料金となっております。※未就学児童は入場できません。

②としま歌舞伎フオーラム◇世界物語の世界(3回シリーズ)  
名場面の上演、そして幹部俳優の芸談をお楽しみください。

③としま区民芸術祭  
「市民の心」第九演奏会  
「ベートーヴェン交響曲第9番「合唱付」」

④としま区民芸術祭  
「市民の心」第九演奏会  
「ベートーヴェン交響曲第9番「合唱付」」

⑤としま区民芸術祭  
「市民の心」第九演奏会  
「ベートーヴェン交響曲第9番「合唱付」」

⑥としま区民芸術祭  
「市民の心」第九演奏会  
「ベートーヴェン交響曲第9番「合唱付」」

⑦としま区民芸術祭  
「市民の心」第九演奏会  
「ベートーヴェン交響曲第9番「合唱付」」

⑧としま区民芸術祭  
「市民の心」第九演奏会  
「ベートーヴェン交響曲第9番「合唱付」」

本幸右衛門、中村歌女之丞ほか  
◇芸談：中村雀右衛門(人間国宝)◇会場：豊島公会堂 各回とも午後7時開演(30分前開場)  
◇費用(特別鑑賞券)：A席3千500円、B席2千500円、3回通し割引券(A席3回分1万500円のところ)9千500円(全席指定)◇チケットの申込み：当公社、チケットぴあ◇5237・9990、チケットセゾン◇5990・9990

※通し券は公社のみの取扱いとなります※この公演は当公社の文化事業のため特別料金となっております※未就学児童は入場できません

⑨としま区民芸術祭  
「市民の心」第九演奏会  
「ベートーヴェン交響曲第9番「合唱付」」

⑩としま区民芸術祭  
「市民の心」第九演奏会  
「ベートーヴェン交響曲第9番「合唱付」」

⑪としま区民芸術祭  
「市民の心」第九演奏会  
「ベートーヴェン交響曲第9番「合唱付」」

⑫としま区民芸術祭  
「市民の心」第九演奏会  
「ベートーヴェン交響曲第9番「合唱付」」

⑬としま区民芸術祭  
「市民の心」第九演奏会  
「ベートーヴェン交響曲第9番「合唱付」」

⑭としま区民芸術祭  
「市民の心」第九演奏会  
「ベートーヴェン交響曲第9番「合唱付」」

⑮としま区民芸術祭  
「市民の心」第九演奏会  
「ベートーヴェン交響曲第9番「合唱付」」

⑯としま区民芸術祭  
「市民の心」第九演奏会  
「ベートーヴェン交響曲第9番「合唱付」」

⑰としま区民芸術祭  
「市民の心」第九演奏会  
「ベートーヴェン交響曲第9番「合唱付」」

社会教育係から  
①としま区民カレッジ(立教キヤンパス)「女と男」エロス・ジェンダー・セックス(後期受講生の補充募集)

◇日時・内容・講師：左表のとおり◇費用：無料◇募集人数：若干名

②としま区民カレッジ(立教キヤンパス)「女と男」エロス・ジェンダー・セックス(後期受講生の補充募集)

③としま区民カレッジ(立教キヤンパス)「女と男」エロス・ジェンダー・セックス(後期受講生の補充募集)

④としま区民カレッジ(立教キヤンパス)「女と男」エロス・ジェンダー・セックス(後期受講生の補充募集)

⑤としま区民カレッジ(立教キヤンパス)「女と男」エロス・ジェンダー・セックス(後期受講生の補充募集)

⑥としま区民カレッジ(立教キヤンパス)「女と男」エロス・ジェンダー・セックス(後期受講生の補充募集)

⑦としま区民カレッジ(立教キヤンパス)「女と男」エロス・ジェンダー・セックス(後期受講生の補充募集)

⑧としま区民カレッジ(立教キヤンパス)「女と男」エロス・ジェンダー・セックス(後期受講生の補充募集)

⑨としま区民カレッジ(立教キヤンパス)「女と男」エロス・ジェンダー・セックス(後期受講生の補充募集)

⑩としま区民カレッジ(立教キヤンパス)「女と男」エロス・ジェンダー・セックス(後期受講生の補充募集)

Table with 4 columns: 日, 時間, 内容, 講師. It lists dates from 10/5 to 11/16 and topics like '近代法の態度' and '心身の発達'.

日ごろ地域のグループ活動に活躍されている方、魅力あるリーダーとしての資質の向上を図るため、この講習会に参加してみませんか。今回のテーマは「遊ぶ、あなたのあそび心にせまる」です。初めての方も大歓迎です。

9月22日、11月24日(毎週木曜日、ただし9月25日(日)、10月9日(日)、10月(月)の宿泊を含む、全11回コース)午後6時30分～8時30分(ただし、9月25日は午前11時～午後4時、宿泊は午前中から)

南大塚社会教育会館および雑司が谷社会教育会館(9月22・25日、10月20日)宿泊は山梨県清里のキープ・フォレストキャンプ場◇対象：区内在住、在勤、在学の18歳以上の方(原則として全課程受講できる方)

郷土資料館地域史講座(連続)「中世の古文書を読む」

鎌倉時代から戦国時代までの中世の古文書の基礎的な見方・読み方を、わかりやすい解説によって学んでいきます。

◇講師：北島尚志氏、高橋伸昌氏ほか◇費用：無料。ただし実習費、宿泊費は実費負担(1万円程度)◇定員：40名(先着順)◇その他：本講習会に参加すると日本レクリエーション協会公認「レクリエーションインストラクター」資格取得の単位が得られます。

③視覚障害者教養講座  
点字のご案内もありません。ぜひ、お近くの目のご不自由な方にお知らせください。

◇日時・内容等：左表のとおり◇会場(集合場所)：勤労福祉会館第1会議室◇費用：500円ポランテアを募集しています

会場までの往復が困難な視覚障害者の送迎(手引き)をお願いできる講座仲間を募集中です(交通費等の経費は自己負担)◇説明会：9月24日(土)午後2時～4時 勤労福祉会館第6会議室

9月17日(土) 午後6時30分から 駒込社会教育会館◇出演：岸本悟明氏、坂本真理氏◇費用：無料◇申込み・詳細：往復はがきに、住所、氏名、電話番号を記入し、9月12日(必着)までに「〒170 豊島区駒込2-2-2 駒込社会教育会館」へ◇3940・2400

英会話講習会(初級)  
9月20日、11月1日までの毎週火・金曜日(祝日を除く、全12回) 午後6時30分～8時30分 勤労青少年センター◇対象：区内在住、在勤の30歳以下の働く青少年の方(定員に満たない場合は一般の方も受付)◇内容：簡単な日常会話および旅行先での会話◇講師：森 容子氏◇費用：千円(教材費)◇定員：30名(先着順)◇申込み：9月6日、14日までに費用を添えて勤労青少年センター窓口へ(受付時間：午前9時～午後9時30分)※電話不可◇詳細：当センター◇3915・2334

古典文学講座  
9月17日(土) 午後2時～3時30分 池袋図書館◇内容：「源氏物語」若紫の巻◇講師：文芸評論家 原 國人氏◇費用：無料◇定員：40名(先着順)◇申込み・詳細：当館◇3985・7981

さくらシネマ  
9月10日(土) 午後2時から 上池袋図書館◇内容：「ケヴィン・コスナー主演「ボディーガード」(日本語版)◇費用：無料◇定員：50名(先着順)◇詳細：当館◇3940・1779

雑司が谷図書館近代文学講座  
夏目漱石の作品を鑑賞し、作品の舞台である雑司が谷から早稲田界隈を散策します。

◇日程・内容：①10月1日(土)↓作品鑑賞「こころ」②10月8日(土)↓作品鑑賞「硝子戸の中」③10月22日(土)↓文学散歩 作品の舞台を訪ねて◇時間・会場：...

千早図書館から  
◇詳細：当館◇3955・8361

道和中学校家庭教師講座  
「心豊かな中学生を育てる親たちへの提言 Part1」  
「心豊かな中学生を育てる親たちへの提言 Part1」  
心豊かな中学生を育てる親たちへの提言 Part1

道和中学校家庭教師講座  
「心豊かな中学生を育てる親たちへの提言 Part1」  
心豊かな中学生を育てる親たちへの提言 Part1

道和中学校家庭教師講座  
「心豊かな中学生を育てる親たちへの提言 Part1」  
心豊かな中学生を育てる親たちへの提言 Part1

道和中学校家庭教師講座  
「心豊かな中学生を育てる親たちへの提言 Part1」  
心豊かな中学生を育てる親たちへの提言 Part1

道和中学校家庭教師講座  
「心豊かな中学生を育てる親たちへの提言 Part1」  
心豊かな中学生を育てる親たちへの提言 Part1

道和中学校家庭教師講座  
「心豊かな中学生を育てる親たちへの提言 Part1」  
心豊かな中学生を育てる親たちへの提言 Part1

道和中学校家庭教師講座  
「心豊かな中学生を育てる親たちへの提言 Part1」  
心豊かな中学生を育てる親たちへの提言 Part1

道和中学校家庭教師講座  
「心豊かな中学生を育てる親たちへの提言 Part1」  
心豊かな中学生を育てる親たちへの提言 Part1

道和中学校家庭教師講座  
「心豊かな中学生を育てる親たちへの提言 Part1」  
心豊かな中学生を育てる親たちへの提言 Part1

道和中学校家庭教師講座  
「心豊かな中学生を育てる親たちへの提言 Part1」  
心豊かな中学生を育てる親たちへの提言 Part1

道和中学校家庭教師講座  
「心豊かな中学生を育てる親たちへの提言 Part1」  
心豊かな中学生を育てる親たちへの提言 Part1

道和中学校家庭教師講座  
「心豊かな中学生を育てる親たちへの提言 Part1」  
心豊かな中学生を育てる親たちへの提言 Part1

道和中学校家庭教師講座  
「心豊かな中学生を育てる親たちへの提言 Part1」  
心豊かな中学生を育てる親たちへの提言 Part1

道和中学校家庭教師講座  
「心豊かな中学生を育てる親たちへの提言 Part1」  
心豊かな中学生を育てる親たちへの提言 Part1

道和中学校家庭教師講座  
「心豊かな中学生を育てる親たちへの提言 Part1」  
心豊かな中学生を育てる親たちへの提言 Part1

道和中学校家庭教師講座  
「心豊かな中学生を育てる親たちへの提言 Part1」  
心豊かな中学生を育てる親たちへの提言 Part1

道和中学校家庭教師講座  
「心豊かな中学生を育てる親たちへの提言 Part1」  
心豊かな中学生を育てる親たちへの提言 Part1

道和中学校家庭教師講座  
「心豊かな中学生を育てる親たちへの提言 Part1」  
心豊かな中学生を育てる親たちへの提言 Part1

道和中学校家庭教師講座  
「心豊かな中学生を育てる親たちへの提言 Part1」  
心豊かな中学生を育てる親たちへの提言 Part1

道和中学校家庭教師講座  
「心豊かな中学生を育てる親たちへの提言 Part1」  
心豊かな中学生を育てる親たちへの提言 Part1

道和中学校家庭教師講座  
「心豊かな中学生を育てる親たちへの提言 Part1」  
心豊かな中学生を育てる親たちへの提言 Part1

道和中学校家庭教師講座  
「心豊かな中学生を育てる親たちへの提言 Part1」  
心豊かな中学生を育てる親たちへの提言 Part1

道和中学校家庭教師講座  
「心豊かな中学生を育てる親たちへの提言 Part1」  
心豊かな中学生を育てる親たちへの提言 Part1

道和中学校家庭教師講座  
「心豊かな中学生を育てる親たちへの提言 Part1」  
心豊かな中学生を育てる親たちへの提言 Part1

道和中学校家庭教師講座  
「心豊かな中学生を育てる親たちへの提言 Part1」  
心豊かな中学生を育てる親たちへの提言 Part1

道和中学校家庭教師講座  
「心豊かな中学生を育てる親たちへの提言 Part1」  
心豊かな中学生を育てる親たちへの提言 Part1

道和中学校家庭教師講座  
「心豊かな中学生を育てる親たちへの提言 Part1」  
心豊かな中学生を育てる親たちへの提言 Part1

道和中学校家庭教師講座  
「心豊かな中学生を育てる親たちへの提言 Part1」  
心豊かな中学生を育てる親たちへの提言 Part1

道和中学校家庭教師講座  
「心豊かな中学生を育てる親たちへの提言 Part1」  
心豊かな中学生を育てる親たちへの提言 Part1

道和中学校家庭教師講座  
「心豊かな中学生を育てる親たちへの提言 Part1」  
心豊かな中学生を育てる親たちへの提言 Part1

道和中学校家庭教師講座  
「心豊かな中学生を育てる親たちへの提言 Part1」  
心豊かな中学生を育てる親たちへの提言 Part1

道和中学校家庭教師講座  
「心豊かな中学生を育てる親たちへの提言 Part1」  
心豊かな中学生を育てる親たちへの提言 Part1

道和中学校家庭教師講座  
「心豊かな中学生を育てる親たちへの提言 Part1」  
心豊かな中学生を育てる親たちへの提言 Part1

道和中学校家庭教師講座  
「心豊かな中学生を育てる親たちへの提言 Part1」  
心豊かな中学生を育てる親たちへの提言 Part1

道和中学校家庭教師講座  
「心豊かな中学生を育てる親たちへの提言 Part1」  
心豊かな中学生を育てる親たちへの提言 Part1

道和中学校家庭教師講座  
「心豊かな中学生を育てる親たちへの提言 Part1」  
心豊かな中学生を育てる親たちへの提言 Part1

道和中学校家庭教師講座  
「心豊かな中学生を育てる親たちへの提言 Part1」  
心豊かな中学生を育てる親たちへの提言 Part1

道和中学校家庭教師講座  
「心豊かな中学生を育てる親たちへの提言 Part1」  
心豊かな中学生を育てる親たちへの提言 Part1

道和中学校家庭教師講座  
「心豊かな中学生を育てる親たちへの提言 Part1」  
心豊かな中学生を育てる親たちへの提言 Part1

道和中学校家庭教師講座  
「心豊かな中学生を育てる親たちへの提言 Part1」  
心豊かな中学生を育てる親たちへの提言 Part1

道和中学校家庭教師講座  
「心豊かな中学生を育てる親たちへの提言 Part1」  
心豊かな中学生を育てる親たちへの提言 Part1

道和中学校家庭教師講座  
「心豊かな中学生を育てる親たちへの提言 Part1」  
心豊かな中学生を育てる親たちへの提言 Part1

道和中学校家庭教師講座  
「心豊かな中学生を育てる親たちへの提言 Part1」  
心豊かな中学生を育てる親たちへの提言 Part1

道和中学校家庭教師講座  
「心豊かな中学生を育てる親たちへの提言 Part1」  
心豊かな中学生を育てる親たちへの提言 Part1