

広報

# ししま

簡易包装・再生品利用  
キャンペーン実施中

11月1日～30日

「ごみ減量・リサイクルに  
ご協力を」

◇詳細…リサイクル計器課(内線)3522

資源保護のため、  
再生紙を使用しています。

平成6年

11/15

(1994年)

No. 940 発行：東京都豊島区 編集：企画部広報課 〒170 豊島区東池袋1-18-1 ☎3981-1111 <毎月5・15・25日発行>

## あなたにも知ってほしいエイズのこと

11月16日～12月15日は  
エイズ予防月間です



### 『AIDS 知ろう館』に来てみませんか



エイズ学習コーナー

10月3日にオープンした「AIDS知ろう館」



池袋保健所

#### 展示内容

◆私たちにできること  
誰でも、必ず、エイズについて、  
できることがあります。家庭で、  
学校や職場で、友人との語らいの  
中で…。  
そんな「私たちにできること」の  
例を説明・展示しています。あなた  
もやってみてください。

◆エイズを生きる  
患者・感染者からのメッセージを  
受けとってください。

◆エイズについて  
メッセージ  
若者やお田さんたちの声を聞いて  
みました。  
あなたからのメッセージを待っ  
ています。

◆エイズと取り組む  
人々  
高校の文化祭でのエイズへの取  
り組みや、感染者と語り合うこと  
を企画した子どもたちの会の活動、  
マスコミの取り組みなど、様々な  
活動報告があります。  
あなたも展示してみませんか？

◆薬害としての  
エイズ

#### AIDS知ろう館

誰もが「正しく知り、考え」  
そして「行動」するためのスペ  
ースとして、10月3日、池袋保  
健所1階にオープンしたのが  
「AIDS知ろう館」です。こ  
こは、エイズについて自分たち

#### 展示・利用方法

- 1 職場や学校でエイズについ  
ての勉強会をしたいとき、30人  
程度のグループで利用できます。
- 2 エイズについての書籍・新  
聞記事など資料を置き、自由研  
究などでエイズについて考える  
人たちに応援します。視聴覚コ

「AIDS知ろう館」は、高  
校生や大学生、ボランティアの  
人たちに支えられています。

あなたはエイズについて正し  
く知っていますか。考えたこと  
はありませんか。知りたいけれど、  
どこに行ったらいいかわから  
ない人、情報をどうやって集め  
たらいいかわからないという  
人、エイズについて何かしてみ  
たいという人、「AIDS知ろ  
う館」へ来てみませんか。

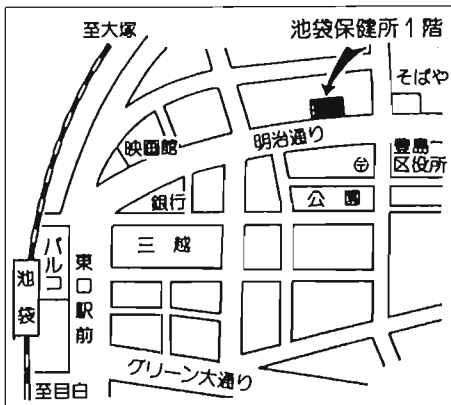
で勉強してみよう、行動してみ  
ようという人たちの情報収集・  
交換、学習支援の場です。書籍  
・ビデオなどの資料や、エイズ  
について活動している人たちの  
実例などを展示し、来られた方  
の目的に応じて利用できるよう  
にしています。

コーナーでは、個人でビデオやパ  
ソコンで学習できるようになっ  
ています。  
3 エイズの現状、偏見・差別  
の問題、エイズについてなにが  
できるのかなど、写真や絵でわ  
かりやすく展示しています。エ  
イズ関連グッズや、世界と日本  
のポスター等も展示しています。  
4 高校の文化祭、感染してい  
る人との交流会の報告など、エ  
イズについて活動しているボラ  
ンティアの人たちの活動内容を  
展示しています。

◆エイズをアートする  
エイズを主題とした演劇・映画の  
紹介や、ポスター、グッズの展示  
をしています。  
「共に生きる」をテーマに、ボラ  
ンティアによる壁画が近々完成予  
定です。

◆新聞記事  
エイズに対して示された態度、偏  
見・差別の例を新聞記事から見て  
みましょう。

#### 「AIDS知ろう館」案内図



◇開館日・時間…月～金曜日の午前9時～午後5時  
(土・日・祝日・12月29日～1月3日休館)  
※時間外の利用については、担当者にご相談ください。

#### エイズの検査・相談

区では、エイズの検査を池  
袋・長崎の両保健所で月2回  
ずつ実施しています。無料で  
匿名で受けることができます。  
予約制ですので、保健所まで  
電話でお問い合わせください。  
また、エイズに関する相談  
や質問は、月曜日から金曜日  
の午前9時から午後5時まで  
随時受け付けています。

※検査や相談の方のプライバ  
シーは守られます。  
◇詳細：池袋保健所 ☎398  
7・4171、長崎保健所 ☎  
3957・1191  
※夜間でもエイズ検査・相談  
ができます。  
予約受付：東京都南新宿  
查室 ☎3377・0811  
(月～金曜日 午後4時～6時)

#### 12月1日は世界エイズデーです 12月1～7日に「レッドリボン運動」を実施します

レッドリボン運動は、ニュ  
ーヨークのアーティストたち  
がエイズで亡くなった人たち  
を追悼したり、エイズで苦し  
んでいる人びとやその家族な  
どへの支援を表すものとして  
始められました。  
リボンをつけることにより  
エイズに関わる全ての人がと  
の心をつなぎ、助け合いたい  
という気持ちを表しています。  
区では期間中、区職員が赤  
いリボンを襟や胸などにつけ  
て、レッドリボン運動に参加  
します。区民の皆さんのご理  
解とご協力をお願いします。

「AIDS知ろう館」は、エ  
イズのことをもっと知ってほし  
い、そういう願いをこめて名付  
けました。知ることは難しいこ  
とではありません。まず知るこ  
とから始めましょう。  
偏見・差別の気持ちは少な  
くともあるかもしれません。それ  
はなぜだと思いませんか。なぜ差  
別する気持ちが生まれるのか、  
なぜ偏見の眼で見ってしまうのか、  
考えてみてください。

特別な人がかかる病気ではな  
いのです。誰もがかかる可能性  
のある病気なのです。その反面  
性行為を除く日常生活で感染す  
る可能性はありません。家庭や  
学校や職場で、生活を共にする  
ことができるのです。  
正しくエイズを知ってくださ  
い。そして、行動してください。  
◇詳細：池袋保健所 ☎398  
7・4171

### 身体障害者手帳 愛の手帳を お持ちの方へ

あなたがお持ちになっている手帳の種類や障害の程度によって、各種手当・在宅サービスが受けられます。

手当は一度手続をすれば更新などの必要はありません。しかし、手当によっては、入院中では受給できず在宅の方のみが受給できるものや、障害が進んだ場合に、より高額の手当に切替えができるものがあります。

また、各種在宅サービスは、事業ごとに所得制限や条件が異なりますので、お問い合わせください。

◇詳細：障害者福祉係内線2617、9、ファクス3982・9600

### 主な事業別対象者一覧

障害別 級・度	身体障害者手帳								愛の手帳				所得制限	その他の条件				
	視覚障害			聴覚・音声言語障害		肢体障害 (上肢・下肢・体幹)			内臓障害		精神障害							
	1	2	3	2	3	1	2	3	4	1	3	1			2	3	4	
心身障害者福祉手当一層	●	●		●			●	●			●		●	●			●	●
心身障害者福祉手当二層			●		●				●								●	
特別障害者手当	20歳以上の在宅で、精神または身体に重度の障害が重複しているため、日常生活において常時特別の介護を必要とする方。																	
障害児福祉手当	20歳未満で常時介護を必要とする疾病、精神障害の方。「身体障害者手帳」おおむね1級の方。「愛の手帳」おおむね1度の方。																	
難病者福祉手当	スモンほか54疾病の難病のいずれかに該当する方。																	
重度心身障害者手当	重度の精神薄弱、身体障害・精神薄弱の重複、重度の肢体不自由の方。																	
心身障害者(児)医療費助成・看護料差額助成	●	●		●			●	●			●		●	●			●	●
おむつ支給・助成	●	●		●			●	●			●		●	●			●	●
入浴サービス	●	●		●			●	●			●		●	●			●	●
寝具洗濯乾燥	常時たぎりの状態で「身体障害者手帳」2級以上、「愛の手帳」2度以上の方など。																	
緊急通報システム	一人暮らしにそれらに準ずる「身体障害者手帳」1～2級の方。日常注意を要する難病の方。																	
機能回復助成							●	●	●									●
福祉電話の貸与と電話料金の助成	●	●		●			●	●			●		●	●			●	●
福祉タクシー	●	●		●			●	●			●		●	●			●	●
自動車燃料費の助成	区内に住所を有する心身障害者本人または同一生計を営む方で、自動車税の減免を受けている方。																	

### 第7回 ゆめと子 ツアー参加者募集

世代、障害、国籍に関係なく誰もが参加できるツアーです。雪遊びや温泉を楽しみながら、心の交流を深めてみませんか。

平成7年11月14日(土)16日(月)群馬県国設鹿沼ハイランドスキー場

費用：おとな2万3千円、子ども1万6千円、幼児8千円(往復交通費、宿泊費、食事代)

◇詳細：当センター ☎3984・9375



### INFORMATION

### お知らせ

豊島区役所 ☎3981-1111

### 保険・年金

**国民年金巡回相談**

国民年金についてわからないこと、知りたいこと、お困りなことなどがありましたら、どうぞお気軽にお出かけください。

◇日程・会場：左表のとおり

◇詳細：給付係内線2671

日程	会場
11月22日(火)	第1出張所 1階区民集会所
11月24日(木)	豊島区役所 国民年金課
11月25日(金)	第3出張所 青年館地下1階会議室
11月28日(月)	第10出張所 2階会議室
11月29日(火)	第11出張所 2階会議室
11月30日(水)	第12出張所 1階会議室

◇相談時間：午前9時30分～午後4時30分

**国民健康保険課から**

**出産育児一時金、葬祭費の支給**

「赤ちゃんが生まれたとき」

国保に加入している方(婚姻の有無は問わず)が、出産したときは、出生児一人につき出産育児一時金30万円が支給されます。妊娠4か月(84日)以上であれば、死産、流産でも出産育児一時金は支給されます(9月30日以前は24万円)。

※ただし、社会保険を離脱し国保に加入してから6か月以内の場合は、支給されないことがあります。

◇申請に必要なもの

保険証、母子手帳、印鑑、金融機関の口座番号のわかるもの(通帳等)

※死産・流産の場合は、医師の証明書が必要です。

「加入者が亡くなったとき」

国保に加入している方が亡くなったときは、葬祭を行った方

に対し、葬祭費5万円が支給されます。

◇申請に必要なもの

保険証(印鑑(単身世帯で亡くなった場合は、葬祭時の領収書(支給(申請)期間)

出産育児一時金、葬祭費とも、出産日または、葬祭日の翌日から2年を経過すると支給されませんので、ご注意ください。

◇詳細：受付相談係内線2645

**健康**

**住民健診予約制**

◇日程等：左表のとおり

対象：15歳以上の区内在住の方。

ただし、節目健診や高齢者健診に該当している方は、ご遠慮ください。

◇健診内容：①胸部エックス線間接撮影②尿検査③血圧測定④血液検査(肝機能、循環器、貧血、血糖等)⑤保健指導

⑥食事相談⑦身体計測⑧必要に応じて、心電図、眼底検査、胸部エックス線直接撮影⑨費用：無料

◇予約方法：電話または来所して氏名、住所、生年月日、電話番号を連絡してください。

◇結果説明・指導：健診日の翌週の水曜日(午後1時～2時30分)に来所し、健診結果の説明と指導を受けてください。◇注意事項

①健診のための食事制限はありません(通常通りで結構です)②健診結果の診断書等は発行しません(受験や就職等の診断書が必要な方は、一般健康相談)

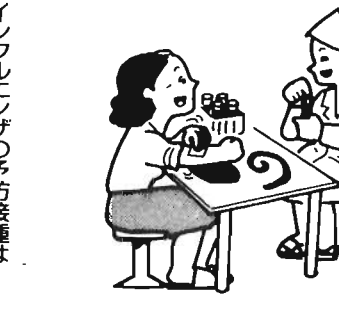
健診日程	11月	12月	1月	2月
池袋保健所 (各70名)	—	7日(水)	11日(水) 25日(水)	8日(水) 22日(水)
長崎保健所 (各60名)	—	7日(水)	18日(水)	1日(水) 15日(水)

◇受付時間：午後1時～2時30分

◇受付時間：午後1時15分～2時15分

談をご利用ください。

◇申込み・詳細：池袋保健所 ☎3987・4171、長崎保健所 ☎3957・1191



**精神保健**

**ボランティア養成セミナー**

12月3日(土) 午後2時～4時

エポック10多目的ホール(メトロポリタンプラザビル10階)

◇内容：NHKアナウンサー 村上信大氏とゆうかりハウス所長 阿達和子との対談◇費用：500円(資料代)◇定員：100名(先着順)

◇主催：精神障害者共同作業所・ゆうかりハウス◇後援：豊島区◇詳細：ゆうかりハウス ☎3554・8284

**子ども**

**面親学級**

はじめてパパママになる方へ

子育ては、夫婦が一緒に行うものです。この機会にパパにも育児の楽しさを味わってもらいましょう。

12月4日(日) 午後1時～3時30分 長崎保健所講堂◇内容：①風呂の入れ方②おむつの替え方③抱っこのしかた◇定員：16組(予約制)◇申込み・詳細：長崎保健所 ☎3957・1191

**牛乳パックの個人受付**

毎月第3木曜日は、牛乳パックの受付日です。1枚から受け付けます。皆さんの資源リサイクルへの協力をお願いします。

11月17日(木) 午前10時～午後3時 消費生活センター、南大塚社会教育会館受付玄関前、目白厚生会館(第五出張所2階)、池袋第三区民集会所(池袋図書館)、第七出張所会議室、千早社会教育会館受付玄関前

◇詳細：リサイクル事業課事業係内線2492

**くらし**

**街づくり・家づくり相談所**

街づくり公社では、区内の各地区を巡回し、街づくり・家づくりについて相談をお受けいたします。今月は次の場所で行います。

11月19日(土) 午後1時～5時 第十一出張所会議室◇相談員：一級建築士◇費用：無料

※なお公社(区役所分庁舎B館1階)では、従来の平日における相談業務を拡充し、新たに街づくりに関するあらゆる相談に応じられる窓口として「街づくり住まいづくりよろず相談所」を開設しています。お気軽にご相談ください。

◇詳細：当公社事業推進課内線2875

個人的に退治をしたい方には、退治用の薬剤を健康課窓口で差し上げています◇詳細：環境衛生係内線2535

**住宅建設資金融資あっせん募集**

区内に自己用住宅の建設等をされる方に、資金の一部を区が融資あっせんし、利子の一部を補給します。住宅金融公庫等の公的住宅資金の利用が優先ですが、公庫等の貸付条件に適合しない場合(敷地面積が100㎡未満等)でも、区の融資あっせん事業は利用できます。

◇申込期間：11月14日(月)～12月9日(金)◇融資あっせん対象住宅の規模・融資あっせん額等：現在パンフレット、申請書を配布していますのでご覧ください

◇融資あっせん規模：総額で3億円。応募状況によって、抽選になります◇融資あっせん利率：固定金利5・34%、変動金利4.9%

◇申込み・詳細：住宅事業課居住支援係内線2857

**ねずみ退治**

区では、11月から来年3月まで、ねずみ退治の強化期間として、ねずみ退治用の薬剤を配布しています。町会や商店会で、「一斉ねずみ退治」を行う場合は、前もって薬剤を渡してありますので、近隣の方々と協力しあって退治しましょう。

**郷土資料館が臨時休館します**

11月22日(火)～29日(火)まで、常設展示復旧作業のため臨時休館します。

◇詳細：当館 ☎3980・2351

◇詳細：当センター ☎3984・9375

### 漫画家のつのだじろう氏を招いて、漫画にまつわるトークショーを開催します。当日は、先に実施した「まんがコンペ」の表彰式も併せて開催します。

11月19日(日) 午後2時から  
エポック10号館(100名(当日先着順))  
出演：漫画家 つのだじろう氏、片山雅博氏  
詳細：青少年係内線2741

### 子どもたちの健やかな成長を願って、今年も「としま子ども」のついでに開催します。

11月23日(木) 午前9時30分～午後3時30分  
総合体育館(雨天の場合は大塚台小学校体育館)  
内容：「チャレンジコーナー」  
「エアライフル・輪投げ」  
「ユラユラ橋(モンキーブリッジ)体験コーナー」  
「シュッシュッポポ(ミニSL)ちびっこ消防士誕生！」  
「煙の迷路・起震車(ほか)※記念写真のプレゼントあり」  
「スポーツコーナー」  
「バスケットボール」  
「速球下(スピードガン)」  
ほか

### 測ってみませんか あなたのまわりの大気汚染

身のまわりの二酸化窒素濃度を調べてみませんか。身近な大気汚染に関心をもつていただくために、毎年6月の環境週間と大気汚染防止推進月間である12月に、測定器を無料でお貸ししています。

### 消費生活センター

#### 第3回バス見学会

12月9日(金)①クノール食品(株) ②味の素(株)川崎工場  
対象：長時間歩行可能な区民の方  
費用：無料  
定員：40名(申込み多数の場合抽選)  
申込み：往復はがきに住所、氏名(ふりがな)、年齢、電話番号を記入し、11月21日(必着)までに「〒170 豊島区北大塚1-15の10 消費生活センターバス見学会係」へ  
詳細：当センター ☎3940・6831 ※第1・2回のバス見学会に当選していない方を優先します。



車の使用を控えて、電車やバスを利用しましょう

●車の使用を控えて、電車やバスを利用しましょう  
自動車は、日常生活において便利な乗り物です。しかし、東京の空をきれいにするために一人ひとりが自動車の使用を控え、窒素酸化物の排出量を削減することが必要です。

- ①公共の交通機関を利用してください
- ②最寄りの駅まではバスや自転車を利用しましょう
- ③買い物などは、なるべく徒歩やバスで行きましょう
- ④会社の車の持ち帰りはやめましょう
- ⑤一人ひとりの小さな心がけが大切です

### わが家の健康

#### 高血圧について

高血圧は、成人病の一つで、糖尿病や高脂血症と共に動脈硬化を促進し、脳卒中(脳梗塞や脳出血)、心筋梗塞、狭心症、大動脈瘤(真性、解離性)などの生命をおびやかす病気を引き起こす大きな原因となります。また、高血圧は、通常、痛み等の症状を伴うことが少ないため、放置され、気が付いたときには前記のような緊急入院を必要とする脳の病変や、心臓の病変になり、「サイレントキラー(静かな殺人者)」と呼ばれています。

それは高血圧症には、どう対応したらよいのでしょうか。まずは自分の血圧が最近いくつぐらいか知る必要があります。年に2、3回は、機会を見て測定するとよいでしょう。両親のうちどちらか血圧が高い人は高血圧になりやすいので要注意です。次に食事ですが、塩分制限は当然のこととして、15%以上

### 突然家に来て 家屋補修工事をしつこく勧誘

突然訪問してきた業者に家の補修工事をしつこく勧誘され、契約後にトラブルになるケースが多発しています。見本に安くしますとかセールス中などと言う業者には特にご注意ください。

【事例1】70代の女性  
100万円程度で風呂場の工事をするとわれ、高額で払えないと断ると、50万円程度でどうかと無理に契約。工事は途中で放棄された。

### 犬の登録と注射はお済みですか

生後3か月以上の犬は、毎年1回登録(4月中)と狂犬病予防注射(4、6月)が法律で義務づけられています。まだ済ませていない犬の飼い主の方は早急に手続をしてください。未了の場合は狂犬病予防法違反として処罰される場合もありますのでご注意ください。

### 大の登録と注射は お済みですか

また、犬が迷子になったときにも首輪に「鑑札」と「注射済票」をつけていると、早く見つかります。鑑札をつけずに迷子になった犬はなかなか見つかりません。

### 家族介護者教室

11月24日(木)・25日(金) 午後1時30分～3時  
在宅サービスセンター「アトリエ村」  
内容：高齢者の介護の工夫(家族でできる、ちょっとしたお世話の方法)  
費用：無料  
申込み：当日直接会場へ  
詳細：当センター ☎5965・3404

### 長崎第一豊寿園 介護者の会

「花で遊んでみませんか」  
少ない花材で豊かな空間を  
11月28日(月) 午後1時30分～2時30分  
長崎第三区民集会所(長崎第一豊寿園地下1階)  
内容：グラス、空びんなど身近な物を花器にして、おしゃれに生ける  
講師：喜多村良子氏  
定員：15名  
費用：無料  
詳細：当園 ☎3554・4422

### 高齢者の就業相談

11月25日(金) 午後1時～4時  
区民センター4階第1会議室  
対象：おむね60歳以上の区民  
主催：豊島区シルバー人材センター、東京都豊島区高齢者就業相談所  
詳細：豊島区シルバー人材センター ☎3982・9533



### 手作りのおひととき

11月25日、12月2・9日(いずれも金曜日) 午後1時30分～3時  
東池袋ことぶきの家  
内容：干支の亥の編みぐるみ当館に見本があります  
費用：材料費千円(予定)  
定員：20名  
申込み：11月15日から費用を添えて当館窓口へ(電話不可)  
詳細：当館 ☎3971・078

### カラオケ教室

11月25日、12月2・9・16日の各金曜日 午前10時～11時30分  
要町ことぶきの家  
内容：「恋慕川」「夢追い酒」(予定)  
講師：藤井鳴海氏  
費用：無料  
定員：70名(先着順)  
申込み：11月16日から当館窓口か電話で  
詳細：当館 ☎3959・2281





# 高齢者のための

# 住宅改造費助成制度を

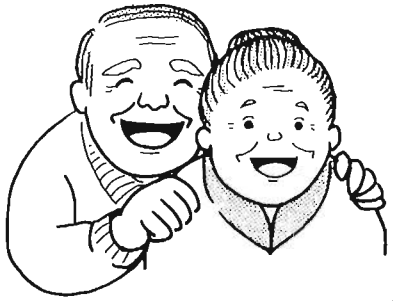
## ご利用ください！

介護相談センターでは、日常生活を営むうえで、常時注意を要する状態にあるおおよね65歳以上の在宅の高齢者の方のために、身体機能の低下を補うため住宅の改造をする場合、改造に要する費用の一部を助成しています。

助成の対象は、浴室、玄関、台所、トイレ、居室の改造と階段昇降機の設置の6項目です。なお、自己負担等助成の要件については、必ず事前に介護相談センターにご相談ください。電話でも結構です。

このほか、介護相談センターでは、次の事業を行っていますのでご利用ください。

- 介護・看護に関する専門相談
  - 日常生活用具の給付等
  - 訪問看護婦、福祉ヘルパー等の派遣
  - 福祉・保健・医療サービス等の情報提供
  - 福祉機器の展示・紹介
  - 65歳以上の方の身体障害者福祉事務
- ◇ 詳細：当センター「内線」270153



改造前



改造後



**介護  
相談センター**

### 高齢者の働くシステム

## シルバー人材センター

豊島区シルバー人材センターは、区内在住のおおむね60歳以上の健康で働く意欲のある高齢者が会員として登録しています（現在会員千280名）。センターは、法律に基づく公益法人で、雇用になじまない様々な仕事を請け、会員に提供しています。

### 〈継続的・長期的な仕事〉

経理事務、一般事務、施設管理（駐車場・マンション管理等）、屋内外軽作業、屋外業務（得意先回り・チラシ配布等）、店番、マンション・ビル等の清掃、家事手伝い、その他高齢者向きの仕事。

### 〈単発的・短期的な仕事〉

大工仕事、雑役作業、塗装、畳庭木せん定、除草、襖、障子の張り替え、毛筆筆耕、あて名書き等。※襖・障子の張り替え、畳の表替え等については、年末を控え大変込み合いますので、早日にご注文ください。庭木せん定については、

来年の2月ごろまで予約済みです。  
**〈仕事の発注方法は〉**

- ①センターに電話で発注
- ②仕事の内容・条件等については、センターの職員がお聞きします。
- ③仕事はセンターが責任をもって請け負います。発注者と会員の間には雇用関係はありません（会員は仕事上の事故など万一の場合に備えて、シルバー保険に加入しています）。

### 〈会費（年会費）〉

区内在住でおおむね60歳以上の健康な方。年会費600円、印鑑と写真2枚をご持参のうえ、センターでご希望の職種を登録してください。※特に、庭木せん定、除草、塗装、マンション・ビル等の清掃従事希望者を募集しています。  
◇ 詳細：当センター（第二出張所2階） ☎3982・9533

## 区民住宅入居者募集中

### 申込みは11月18日（金）までです

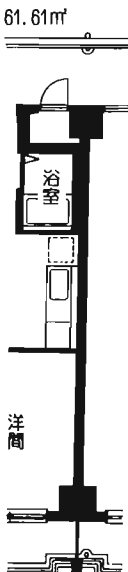
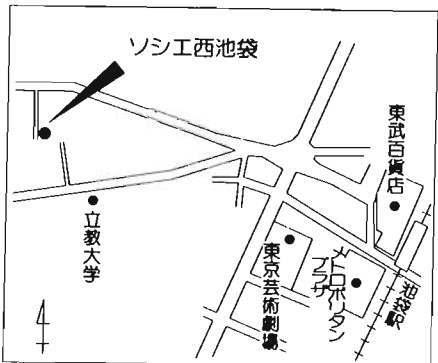
区民住宅とは、中堅所得ファミリー世帯の定住化を図り、バランスのとれた地域社会の形成を図ることを目的とした区立の住宅です。今回は、現在建設中の二つの住宅の入居者を募集中です。

◇ 申込資格：次の①から④のすべてにあてはまる方です。

- ① 申込者本人が平成5年11月19日以前から申込みの日まで引き続き豊島区内に1年以上住所を有していること。
- ② 3人以上の世帯構成で、かつ義務教育終了前の児童または乳幼児が一人以上いること。
- ③ 自ら居住するための住宅を必要としていること。
- ④ 収入（同居親族に収入がある場合は合算）が左表の基準内であること。

### 「ソシエ西池袋」

西池袋 5-15-7



【区立保育園】

園名	所在地	電話
駒込第一	駒込 7-7-22	☎3917-0644
駒込第二	〃 5-1-3	☎3949-9152
駒込第三	〃 2-2-3	☎3915-8677
巣鴨第一	巣鴨 3-15-20	☎3910-8900
巣鴨第二	南大塚 2-9-1	☎3946-7134
西巣鴨第一	北大塚 3-12-12	☎3917-0949
西巣鴨第二	西巣鴨 1-1-13	☎3910-9921
西巣鴨第三	〃 1-2-14	☎3940-2341
南大塚	南大塚 2-36-3	☎3946-7688
東池袋第一	東池袋 2-60-19	☎3987-4621
東池袋第二	〃 2-34-1	☎3988-3570
南池袋	南池袋 3-17-2	☎3987-4637
西池袋第一	西池袋 2-25-20	☎3988-4210
西池袋第二	〃 4-22-18	☎3957-7521
池袋第一	上池袋 3-39-11	☎3916-8568
池袋第二	池袋本町 3-4-5	☎3987-4648
池袋第三	池袋 3-58-15	☎3986-4006
池袋第四	〃 4-15-10	☎3988-4224
池袋第五	〃 3-26-22	☎3987-4653
池袋本町	池袋本町 4-1-14	☎3987-4708
雑司が谷	雑司が谷 1-34-5	☎3987-5002
高南	高田 1-24-14	☎3987-6845
目白第一	目白 5-18-2	☎3953-2293
目白第二	〃 2-23-9	☎3986-6261
南長崎第一	南長崎 5-23-7	☎3952-6375
南長崎第二	〃 2-3-21	☎3952-4761
長崎	長崎 3-7-7	☎3955-6171
千早第一	千早 1-31-5	☎3973-0610
千早第二	〃 4-6-14	☎3958-5256
要町	要町 3-17-11	☎3955-6141
高松第一	高松 3-10-7	☎3972-9801
高松第二	〃 1-7-13	☎3955-8421

【私立保育園】

園名	所在地	電話
若草	南大塚 1-10-3	☎3945-6372
マハヤナ	西巣鴨 2-36-17	☎3915-0090
みのり	池袋本町 3-29-9	☎3983-2396
豊島	南長崎 3-9-8	☎3951-6644
椎名町ひまわり	〃 3-35-8	☎3951-4009
愛の家	長崎 4-11-3	☎3957-2801
千早子どもの家	千早 3-37-14	☎3955-7028
しいの実	長崎 4-15-3	☎3554-4103

相談日時

- 月～金曜日
- 午前9時～午後4時

子育て電話相談

お母さん  
たちを  
応援  
します！

子育てについての不安や悩みをお持ちのお母さん、保育園では、ベテラン保育士が電話で育児相談に応じています。また、必要な方には、面談による相談も行っています。

今までの相談内容をみますと、夜泣き等の睡眠の問題、ミルクを飲まない、離乳食が進まない等の食事の問題、オムツがとれない等の排泄の問題が多く見受けられます。子育ては親の思いどおりに、また、育児書どおりにいかないのが現実のようです。



豊島区吹奏楽団と池袋中学校が全日本吹奏楽コンクールで金賞受賞

10月22、23日に行われた全日本吹奏楽コンクールに豊島区吹奏楽団と池袋中学校吹奏楽部が出場し、一般の部で豊島区吹奏楽団が、中学の部で池袋中学校が、それぞれ金賞を受賞しました。



豊島区吹奏楽団



池袋中学校吹奏楽部

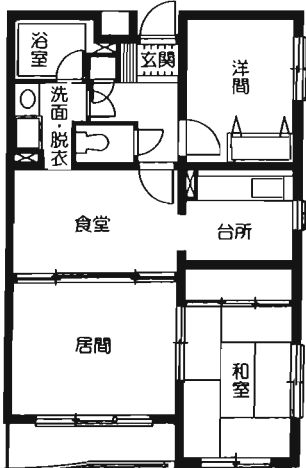
世帯人数に応じて、下表の収入の範囲になります。

A表(支払給与の総額) 収入のある方が給与所得者で 1人の場合 (特別控除を受ける方はB表)	世帯人数	B表(所得金額) A表適用者以外の場合
4,284,000～9,152,223円	3人	2,932,000～7,492,000円
4,724,000～9,930,001	4人	3,282,000～7,842,000
5,160,000～10,302,106	5人	3,632,000～8,192,000
5,600,000～10,670,527	6人	3,982,000～8,542,000
6,030,000～11,038,948	7人	4,332,000～8,892,000

あること。  
◇募集する住宅：「ソシエ西池袋」(西池袋5の15の7)15戸「ソシエ長崎」(長崎5の9の15)12戸◇申込みのしおり：区役所、各出張所で配布中です◇申込み締切り：11月18日(当日消印有効で21日到着分)までに申請用紙に必要事項を記入し「〒170 豊島区東池袋1の18の1 豊島区都市整備部住宅事業課」へ◇詳細：住宅管理係内線2856

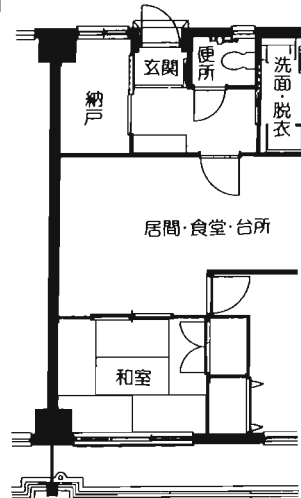
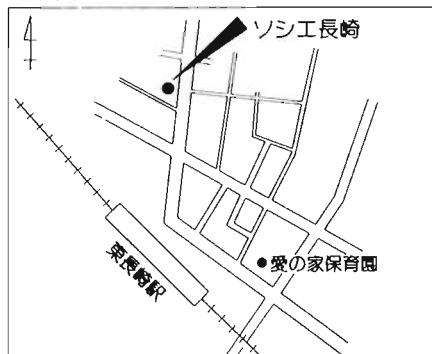
間取り図例(Aタイプ)

間取り図例(Aタイプ)65.5㎡



「ソシエ長崎」

長崎 5-9-15



# 大学公開講座

●申込み・詳細：12月2日まで社会教育係内線345556  
●申込先：豊島区立中央図書館  
●申込先：豊島区立中央図書館  
●申込み・詳細：12月2日まで社会教育係内線345556

「河口慧海の流れ」  
河口慧海は、今世紀初め、チベットを日本人として初めて旅行し、多数の仏典を日本に持ち帰った有名な僧侶です。今年50回忌にあたり、慧海の偉業をたどるとともにチベット仏教について考えてみましょう。

◇日程・内容等：左表のとおり  
◇会場：大正大学礼拝堂  
◇費用：無料  
◇定員：30名（申込み先着順）

月日	時間	内容・講師
12月3日出	午後1時～1時30分	チベットに関するビデオの上映
	午後1時30分～2時	基調講演「河口先生の思い出」 大正大学名誉教授 王生 台殿氏
12月3日出	午後2時10分～3時40分	シンポジウム コーディネーター 大正大学教授 松浦 誠遠氏 パネリスト 筑波大学教授 川崎 信定氏 大正大学助教授 遠藤 拓純氏 同大学非常勤講師 金子 英一氏 同大学人間学部長(教授) 石上 善博氏

月日	時間	テーマ	講師
12月10日出	午前10時～11時30分	成人病予防のための生活法	東京慈恵会医科大学付属病院健康医学科教授 池田 健雄氏
	午前11時40分～午後0時30分	成人病予防と食事	女子栄養短期大学臨床栄養学助教授 浅草すみ氏
12月10日出	午後1時30分～3時	成人病に役立つ料理	女子栄養短期大学調理学助教授 滝口 操氏

\*昼食は、学内カフェテリアでどうぞ、定食が400円でご利用になれます。申込みの際に予約してください。

外国人の方にお知らせください  
「日本語ひろば」  
初級日本語教室の募集

日本語が話せないために生活に不便を感じている外国人の方のために、初級日本語教室を開催します。

平成7年1月10日～3月28日の毎週火・金曜日 午後1時30分～3時30分(全21回) 区民センター◇対象：区内在住、在勤の外国人(日本語学校生を除く)◇費用：千円(教材費)◇定員：入門と基礎の2クラスで各20名◇面接：開講前に行います。

◇日時等は後日通知します◇保育：2歳程度以上、就学前のお子さんを預かります◇申込みはがきに住所、氏名、電話番号、国籍、性別、平成7年1月以降の滞在期間を記入し、12月13日までに「〒170 豊島区東池袋1-18の1 豊島区教育委員会社会教育課(日本語ひろば)係」へ

◇詳細：社会教育係内線3455

「たのしい年賀状づくり」  
毎年、年賀状の受付が始まる。「早く書かなくちゃ」と思いながら、「ギリギリにならな」といエンジンがかかってくるという方。今年は大丈夫です。イラストやカット、タイトル文字などを使って、楽しい年賀状をつくりましょう。

11月24日、12月1・8日(毎週木曜日) 午後2時～4時 勤労福祉会館美術室◇対象：区内在住、在勤、在学、聴覚障害者の方で、3回とも出席できる方(一般の方のボランティア参加も可)◇講師：イラストレーター 関口 尚氏◇費用：500円◇

◇詳細：社会教育係内線3455

12月4日(日) 午前10時～午後4時 豊島公会堂・区民センター 介護相談センター・中池袋公園 ふくしまつりは、障害をもつ方もたない方も、みんなで楽しく参加できるお祭りです。

◇内容：世界の音楽と民族芸、障害者の意見発表のつどい、フリーマーケット、バザー、模擬店、障害者の作品展ほか

◇当日、障害のために来場が難しい方を対象に送迎バスを運行します(11月25日までに要予約)◇費用：無料◇申込み・詳細：心身障害者福祉センター事務局 ☎3984・9375

「たのしい年賀状づくり」  
定員：20名(定員を超えたときは抽選)◇持ち物：ペン、えんぴつ、はさみ、のり、カッター◇保育：2歳くらいのお子さんから保育します◇申込み：はがき、またはフックスで、①たのしい年賀状づくり参加希望②住所③氏名④年齢⑤性別⑥フックス番号⑦保育希望の有無を記入し、11月21日までに、はがきで「〒170 豊島区東池袋1-18の1 豊島区教育委員会社会教育課(実技講座)担当」またはフックス ☎3985・9699

◇詳細：社会教育係内線3455

初級日本語教室とサロンの参加者募集

日本語が不自由な外国人の方を対象に初級日本語教室とサロンを開催します。ご近所の外国人の方にお知らせください。

◇日時・会場：①毎週火曜日 午後2時～4時 目白厚生会館 ②毎週火曜日 午後7時～9時 目白小学校 ③毎週土曜日 午後2時～4時 青年館◇費用：1回につき100円◇申込み・詳細：豊島ボランティアセンター ☎3984・9375 \*※教師は日本語指導の専門家ではありません \*日本語指導に関するボランティアを募集しています。

ふれあいパサール

この欄では、区民の皆さんが自主的に行っているサークル活動などを紹介しています。政治・宗教・営利活動や売名行為に類するものは、掲載をお断りします。

掲載内容について、区は責任を負いません。詳細は、連絡先の方へお問い合わせください。

◇掲載希望日の前月15日までに所定の申込用紙に記入の上、サークル等の会員名簿を添付し、区の教育委員会に社会教育団体として登録している団体は名簿不要、広報紙・社会教育課・社会教育会館、体育課・勤労福祉会館へ。なお、紙面の都合上、掲載内容はサークル名、日時、会場、対象、費用、連絡先のみとします。また、申込みが非常に多いため掲載は1サークル年1回とさせていただきます。

第14回サークル交流作品展

文化活動サークルの相互交流と作品発表を目的にパサールを開催します。ぜひ、お出かけください。

11月19日(土)・20日(日) 午前10時30分～午後6時(20日は5時まで) 東武コミュニティ文化センター内(東武百貨店池袋店本館9階1番地)◇後援：豊島区◇詳細：当センター 山崎 ☎3986・1251

初級英会話「花村サークル」  
毎週水曜日 午前10時30分～正午 青年館◇対象：一般。見学自由◇費用：入会金千円、月額4千円◇連絡先：福田 ☎3982・2064

初級・中級韓国語「ハンパル」といっしょに  
2時～4時 青年館◇費用：1回につき100円◇申込み・詳細：豊島ボランティアセンター ☎3984・9375 \*※教師は日本語指導の専門家ではありません \*日本語指導に関するボランティアを募集しています。

初級英会話「アナ」  
毎週水曜日 午後1時30分～3時 青年館◇対象：一般男女。年齢制限なし◇費用：月額千円(2カ月分前納)◇連絡先：平野 ☎3910・3431

初級英会話「アナ」  
毎週水曜日 午後1時～3時 豊島信用金庫本店◇対象：一般男女。年齢制限なし◇費用：月額千円(2カ月分前納)◇連絡先：平野 ☎3910・3431

中国語「中国語勉強会・漢字の仲間」  
月3回水曜日 午後7時～8時30分 駒込こぶぎの家◇対象：どなたでも。見学者歓迎◇費用：入会金500円、1回500円◇連絡先：植村 ☎3918・9334

ヨーガ「池袋ヨガ教室」  
原則として毎週土曜日 午後1時～3時 池袋第二区民集会所◇対象：年齢、性別不問◇費用：1回千円◇連絡先：井上 ☎39957・7865

ヨーガ「アロハヨーガの会」  
月2回火曜日 午後7時～8時30分 区民センター◇対象：どなたでも◇費用：入会金千円、1回千円◇連絡先：中島 ☎408・853・7526

フィットネス教室「ソフット」  
毎週水曜日 午前10時30分～正午 勤労福祉会館◇対象：どなたでも◇費用：入会金千円、月額4千円◇連絡先：伊藤 ☎3994・50307

水曜日「山水会」  
毎月第1・3月曜日 午後1時30分～2時30分 要町こぶぎの家◇対象：墨絵に興味のある方。初心者歓迎◇費用：月額千円◇連絡先：野中 ☎39957・3225 (午後5時以降)

木彫「運の会」  
毎月第1・3火曜日 午後6時30分～8時30分 勤労福祉会館◇対象：一般成人◇費用：入会金2千円、月額2千円◇連絡先：渡辺 ☎39953・4346 (午後7時～8時)

駒込奇術「マジック」  
毎月第2・4金曜日 午後6時30分～8時30分 駒込社会教育会館◇対象：年齢、性別不問◇費用：入会金千円、月額千円◇連絡先：三橋 ☎3971・1514

料理「中国料理山海会」  
毎週火曜日 午後6時30分～9時 勤労福祉会館◇対象：どなたでも◇費用：入会金千円、月額4千円◇連絡先：黒田 ☎5951・3675

高齢者に優しいパサールの取れた料理「なでしこの会」  
毎月金・土曜日の2回 午前10時30分～午後2時 千早社会教育会館◇対象：一般男女◇費用：6千円4千円◇連絡先：中島 ☎3554・3028

社交ダンスパーティー「豊島区ダンス協会(TDA)」  
11月27日(日) 午後1時～4時 勤労福祉会館◇定員：先着順◇費用：500円◇連絡先：細田 ☎5976・90935

ハワイアンダンス「白百合会」  
月3回水曜日 午後1時～3時 築構社会教育会館(中山道待望)◇対象：年齢不問◇費用：入会金千円、月額2千円◇連絡先：高橋 ☎3917・0078 (午後6時～9時)

大正琴を弾きむ会  
毎月第2・4土曜日 午後2時～3時30分 駒込社会教育会館◇対象：年齢、性別不問◇費用：月額3千円◇連絡先：小宮 ☎33356・4146

混声合唱「ハッピーズ」  
月3回水曜日または金曜日 午後7時～9時 勤労福祉会館◇対象：初心者向け◇費用：月額4千円◇連絡先：松田 ☎33994・0656 (午後9時以降)

座談会・研究会・見学会  
「築構のむかしを語り合う会」  
奇数月の第3または第4土曜日 午後2時から(11月26日(土)は、50年前、わたしたちの最後の暮らしをテーマに特別座談会を開催) 中山道待望(築構社会教育会館)◇対象：大正昭和20年代くらいまでの築構のむかしを語る方◇費用：年額5千円◇連絡先：田崎 ☎3910・8134

中国書道古典入門1日講演  
「日中友好・親善をもとめる書道の会」  
12月5日(日) 午前10時～正午 築構社会教育会館◇対象：どなたでも◇費用：無料(ただし、次回からの会費等詳細は当日説明します)◇連絡先：今村 ☎5567・3667

講習会・奉仕活動を通じて自己啓発を図る「東京池袋口ターアクトクラブ」  
毎月第1・3火曜日 午後7時～8時30分 東京芸術劇場小会議室◇対象：18～30歳までの青年男女◇費用：入会金2千円、月額千円◇連絡先：宇田 ☎3971・8801 (日中のみ)

豊島区第1セルフ・カウンセリング研究会  
毎月第2・4水曜日 午前10時～正午 青年館◇対象：近くに在住の方◇費用：月額2千円◇連絡先：鎌尾 ☎3981・7275

スキーツアー・ハイキング  
「テニス・ボウリング」  
「二・三・スキークラブ」  
活動日等については、その都度連絡します◇対象：20代の男女◇費用：入会金2千円、年額4千円◇連絡先：羽鳥 ☎3986・7644 (午後6時～10時)

家庭婦人ハレール  
週1回 午前10時～午後1時 豊島体育館◇費用：月額3千円◇連絡先：高橋 ☎3973・5140

ふれあいパサール

この欄では、区民の皆さんが自主的に行っているサークル活動などを紹介しています。政治・宗教・営利活動や売名行為に類するものは、掲載をお断りします。

掲載内容について、区は責任を負いません。詳細は、連絡先の方へお問い合わせください。



# エポック10 人権週間講演会

①12月8日(木) 午後6時30分  
8時30分(テーマ：女性の視点からみた三つの人権訴訟)内容：北沢氏が取材した人権訴訟の連鎖性について、スライドを見ながら考えていきます。講師：性を語る会代表 北沢杏子氏

②12月9日(金) 午後6時30分  
8時30分(テーマ：女性の護身について)内容：簡単な実演を交えて護身のテクニックを学びます。また、女性に対する暴

# スポーツ

## 体力測定

11月27日(日) 午前10時～正午  
(受付は11時まで) 巣鴨体育館  
◇対象：区内在住、在勤、在学の方  
◇内容：反復横跳び、垂直跳び、握力、背筋力、立位体前屈、伏臥上体そらし、肺活量、踏み台昇降運動等の測定結果に対するトレーニングアドバイスをします。◇費用：一般200円、中学生90円◇指導：当館トレーニング指導員◇持ち物：運動着



## 区民スポーツ広場

11月27日(日) 午後1時～5時  
巣鴨体育館◇対象：区内在住、在勤、在学の方◇内容：ユニホ

## 第113回区民歩こう会

12月4日(日) (小雨決行) 午前9時45分 小田急線東北沢駅改札広場◇コース：駅前→長命地藏→延命地藏→子育て地藏→円乗寺→六地藏→京王線明大前駅(約6.5km)◇準備：軽装(ハイヒール靴不可)、弁当、水筒、雨具◇費用：100円(保険料等)◇申込み：はがきまたはフアクス 3989・1888で第113回区民歩こう会参加、住所、氏名、年齢、電話番号を記入し11月30日までに「〒170 豊島区東池袋3の9の13 豊島区東池袋3の9の13 豊島区教育委員会」へ◇後援：豊島区教育委員会◇詳細：当会 3986・1888

## 区民スキースクール

◇日程・費用：下表のとおり  
◇申込方法：官製はがきに参加希望コース、代表者の住所、氏名、年齢、電話番号(ただし、日昼の連絡先)、在勤の方は勤務先名と住所、他のメンバーがいる場合は同伴者の氏名、年齢性

区分	行事名	日程	対象	費用	定員	宿舎	備考
教育委員会 主催	親子スキー教室 猪苗代コース	(仮行) 1月4日(木)～7日(日)	区内在住、在勤の 親子(小学生以上)	おとな21,000円 子ども18,000円(昼3食)	70名	猪苗代 四季の里	3人以下の申込みは 相部屋になります
	区民スキー スクール	(仮行) 1月26日(木)～29日(日)	区内在住、 在勤の方	22,000円 (講習会付)	90名		バジジストあり全クラス (1～5級)講習あり
スキー協会 主催	長野県 野平コース	(仮行) 1月13日(日)～16日(水)		38,500円 (講習会付)	40名	菅平イナリ ールホテル	バジジストなし 全クラス講習
	山形県 沢村コース	(仮行) 2月8日(木)～12日(日)		45,000円 (講習会付)	80名	ロッジ 野	区民大会2月11日(土) バジジスト1～3級
	長野県 野平コース	(仮行) 3月2日(土)～5日(月)		44,500円 (講習会付)	80名	乗鞍観光 ホテル	バジジストあり 全クラス対象講習あり

## 申込方法

区分	行事名	申込期限	申込先	結果発表	料金支払期限	備考
教育委員会	親子スキー教室 猪苗代コース	11月7日(日) ～18日(金)	官製はがきで〒170 豊島区東池袋1-18-1 「豊島区体育課区民スキー係」	11月24日 (休)	12月9日 (金)	3人以下の親子は 相部屋になります
	区民スキー スクール		官製はがきで〒170 豊島区東池袋1-18-1 「豊島区体育課区民スキー係」			
スキー協会	長野県 野平コース	11月6日(日) ～先着順	住居はがきで〒170 豊島区東池袋4-13-5 「豊島区スキー協会杉山方 区民スキースクール係」	通信後 送	予約金 12月30日(日) (10,000円)	
	山形県 沢村コース					
	長野県 野平コース					

# 募集



## 非常勤職員(訪問看護指導員)

◇資格：4月1日現在50歳未満の正看護婦、45歳未満の作業療法士の資格を有する方◇職務内容：家庭でねたきり状態にある方やその家庭に対する訪問看護指導および訪問リハビリ◇雇用期間：12月以降平成7年3月31日まで(再契約可)◇勤務日数：月16日(ただし土・日・祝日を除く)◇報酬：月額23万600円(交通費、税、社会保険料込み)◇募集人数：正看護婦・作業療法士各1名

◇申込み・詳細：11月25日までに履歴書(写真添付)と免許証(写)を持参(郵送不可)のうえ、健康課保健指導係へ(内線)2533

## 委託訪問看護指導員

◇資格：保健婦または看護婦免許を有する11月1日現在で61歳未満の方◇内容：家庭でねたきり状態にある方やその家族に対する訪問看護指導◇勤務時間：1日3時間程度で週3日以上◇申込み・詳細：11月25日までに保健指導係へ(内線)2533

# 官公署 だより



●東京法務局豊島出張所から商業登記簿謄本、抄本、資格証明書、閲覧の取扱変更について12月5日から商業登記事務をコンピュータで取り扱います(会社以外の法人登記を除く)。これにより、登記簿謄本・抄本に代え「登記事項証明書」代表者の資格証明書に代え「代表者事項証明書」、また閲覧ができなくなることに伴い、登記事項の主要部分を記載した「登記事項要約書」を発行します。なお、法人登記簿およびコンピュータ

処理への切り替えに伴い閉鎖される商業登記簿の謄本・抄本、閲覧は変更ありません◇詳細：当所 3971・1616

●警視庁防犯部少年第一課から無料少年相談所の開設について11月25日(金)～27日(日) 午前10時～午後5時 東急百貨店吉祥寺店1階東京電力サービスステーション◇内容：お子さんに関する相談全般※希望により専門の相談員が心理テストも行います。秘密厳守◇詳細：当課 3581・4321(内線)5733

●池袋公共職業安定所から「30代40代女性のための就職コンシェルジュ」の開催◇対象：事務系職種で就職を希望している30代・40代の女性◇日時・内容等：左表のとおり◇詳細：ハローワーク池袋 3987・8609(内線)248、253

●助東厚生会から「身体障害者の方のための無料運転講習」◇対象：就職するため自動車運転免許を取得したい身体障害者手帳所持者で、公共職業安定所に求職登録してあり、運転試験場の適性審査に合格し、身体障害者運転能力開発訓練センターが月間(入所日は1、4、7、10月の月初め)◇費用：無料(ただし、検定料など自己負担)◇定員：各期25名◇その他：専用宿舎あり(有料)◇詳細：訓練センター 048・41・2711(新座市堀ノ内2の1の46)

日時	場所	内容
11月21日(日) 午後1時30分～4時	サンシャイン 文化会館710	講演会「仕事と家庭の両立～もう一度働きたいあなたへ」 講師 原田ワキングライフ研究所主宰 原田静枝氏
11月22日(月) 午前9時30分～午後4時30分	都立板橋高等 技術専門学校	パソコン講座 ◇対象…3日間とも参加できる方でワープロの簡単な操作ができる経理事務経験者◇定員…20名(多数の場合は抽選) ◇締切り…11月16日
11月24日(水) 午後2時～4時	ハロワーク池袋 (サンシャイン60,3階)	合同就職面接会 参加事業所5～7社

●日本調停協会連合会から無料調停相談の開催11月18日(金) 午前10時30分～午後3時 西武百貨店池袋店7階からしの相談コーナー◇内容：土地、建物、金銭の貸し借り、夫婦関係の調整、扶養など家庭内の問題で調停の仕方および進め方等相談に応じます※なるべく相談に関する資料をご持参ください◇詳細：当会 3264

●8111(内線)5156～7 法務省人権擁護局から人権週間シンポジウムの開催12月10日(土) 午後1時30分～4時30分 日本教育会館一ツ橋ホール(地下鉄東西線九段下駅徒歩5分)◇テーマ：子どもの人権を守ろう◇費用：無料◇申込み・詳細：当局シンポジウム係 3580・4111(内線)2714

●助東厚生会から「身体障害者の方のための無料運転講習」◇対象：就職するため自動車運転免許を取得したい身体障害者手帳所持者で、公共職業安定所に求職登録してあり、運転試験場の適性審査に合格し、身体障害者運転能力開発訓練センターが月間(入所日は1、4、7、10月の月初め)◇費用：無料(ただし、検定料など自己負担)◇定員：各期25名◇その他：専用宿舎あり(有料)◇詳細：訓練センター 048・41・2711(新座市堀ノ内2の1の46)

# わたしの 豊島紀行

## 美二三枝子 ⑤

### 目白東町会に住んで

成長期の子どものエネルギーは素晴らしい。いのちの細胞が勢一杯育ちたいと叫んでいる小学生。そんな子どもと一緒にモダンダンスをする時間をもつ生活が仕事である私は、おかげで元気に長生きしている。

美二三枝子舞踊研究所は目白

二丁目目白東町会にあるが、ここが文教地区であったことも健康に良かった。東町会には幼児から若人そして大人も学べる施設が沢山ある。まず学習院、川村学園(幼・小・中・高・短大)、区立目白小学校、目白児童館、目白幼稚園、目白第二保育園、そして乳幼児が母親と遊ぶ児童遊園地が二箇所ある。

その上、日本舞踊の花柳千代舞踊研究所と小林紀子バレエアカデミーと現代舞踊の私の所とその隣組には、ピアノ教室の中村純子さん、それに落語の大御所、柳家小さん師匠も住んでいるという町会だ。

こんなに伝統と現代の芸能の研究者が身近に住んでいるところも珍しいが、それぞれの所に通って、体と心を磨いている人達が集まる環境が、偶然ながら実現しているとは貴重だ。

向こう三軒両隣りと言うのが、私のお向かい目白小学校なので先日、教頭の小池先生に以前から一寸気になっていた、学童数の変更をお訪ねしたら、創立から65年の歴史の中で700人余りもいた時代もあったが、今年の在籍は30人である聞き、その激減ぶりに驚いた。

ところで、私の所にダンスを習いに来る方々の年代とその数

も時代と共に変化し、最近はこちらからだのバランスを調整したいと望む若男女が増え年代が広がった。もともとダンスを学ぶという事は体で悟る感覚と感受性を豊かにする優れた訓練で、人間が成長する上で大変役に立っているが、長生きの時代に入ってから、中高年の方々はダンスセラピーで疲れを取り、いのちを回復させたいと、参加する人が増えてきたのだ。

省みれば、私は芸術活動ばかり専念して忙しかったが、これからは心と心のつながりを大切に、ダンス・セラピーの方法で目白東町会をはじめ近所

の方々の役に立ちたいと思う。実はこうした心も「豊島紀行」を書く中で、子供の時代から今まで数十年を豊島区の中で生かして頂いていることに、今更ながら感謝を深めたからだ。

さあ「そのことをどう果たせるか」が課題だが、皆様の心にそいつつ、私もワクワクした心でボランティアができれば嬉しかった目白東町会の敬老会に出席して一層強く思った。

(現代舞踊家 目白二丁目在住)



# 催し

としま歌謡伎フォーラム「世話物の世界」(3回シリーズ)  
 11月17日(木)「世話物」  
 出演：澤村宗丸、中村吉三郎ほか  
 11月18日(金)「人情」  
 出演：長兵衛宅の場、大川端の場、松本幸右衛門、中村歌女之丞ほか  
 11月19日(土)「人情」  
 出演：長兵衛宅の場、大川端の場、松本幸右衛門、中村歌女之丞ほか

としま区民名曲鑑賞会(冬シーズン)  
 新星日響サンフォニックコンサート  
 12月11日(日) 午後2時開演  
 ベートーヴェン「コリオラン」序曲  
 交響曲第9番(合唱付)  
 指揮：オンドレイ・レナルト (S)平松英子 (A)イリーナ・ロミシェフスカヤ(T)田代誠 (B)河野克典ほか

としま区民芸術祭  
 「区民でつくる第九演奏会」  
 ベートーヴェン交響曲第9番「合唱付」  
 12月3日(日) 午後6時30分(30分前開場) 東京芸術劇場大ホール  
 指揮：沙澤安彦(ソリスト)：ソプラノ/秋元智子、アルト/野村陽子、テノール/伊達英二、バス/水野賢司  
 演奏：東京音楽大学シンフォニーオーケストラ  
 合唱：豊島区民第九合唱団  
 費用(特別鑑賞券)：S席千800円、A席千500円、B席千円(全席指定)  
 主催：当公社、豊島区  
 チケットの申込み：コミュニティ振興公社 ☎3590-5321、チケットぴあ ☎5237-9990、チケットゼノン ☎5990-9990

としま区民名曲鑑賞会(冬シーズン) 新星日響サンフォニックコンサート

日 時	曲 目	指揮・出演者	席	区民特別料金
12月11日(日) 午後2時開演	ベートーヴェン「コリオラン」序曲 交響曲第9番(合唱付)	指揮 オンドレイ・レナルト (S)平松英子 (A)イリーナ・ロミシェフスカヤ(T)田代誠 (B)河野克典ほか	S	4,300円
			A	3,700円
			B	3,200円
平成7年 1月29日(日) 午後2時開演	モーツァルト セレナーテ第8番「ノットゥルノ」 ヒンアミット ウェーバーの主題による交響的変容 ベートーヴェン 交響曲第3番「英雄」	指揮 ラインハルト・ペーター	S	3,500円
			A	2,900円
			B	2,000円

※会場…東京芸術劇場大ホール  
 ※チケットの申込み…コミュニティ振興公社 ☎3590-5321 ※申込みは区内在住、在勤の方に限らせていただきます。

す未就学児童の入場はできません  
 ※公社予約後、チケットの郵送ができます。  
 お昼休みのひとときを  
 庁舎ロビーコンサート  
 クラリネット・ファゴット・ピアノの独奏および三重奏  
 11月16日(水) 午後0時15分～0時45分 区役所本庁舎1階ロビー  
 演奏：東京音楽大学学生  
 曲目：マスカーニ「カヴァレリア」ルスティカーナより間奏曲、ジェイコブ「ファゴットとピアノのための四つのスケッチ」ほか  
 費用・申込み：不要  
 詳細：文化振興係内線 ☎3462

豊島区管弦楽団  
 第39回定期演奏会  
 12月4日(日) 午後2時開演(30分前開場) 学習院創立百周年記念会館正堂  
 指揮：山岡重信  
 ヴァイオリン：佐藤まどか  
 曲目：ブラームス「悲劇的序曲」シベリウス「ヴァイオリン協奏曲」短調、チャイコフスキー「交響曲第4番」短調  
 費用：無料  
 申込み：当日直接会場へ  
 詳細：文化振興係内線 ☎3462

新春フラジックコンサート  
 「運命」・「幻想」  
 平成7年1月20日(金) 午後7時開演(30分前開場) 東京芸術劇場大ホール  
 曲目：ベートーヴェン「交響曲第5番「運命」」、ヘルリオーズ「幻想交響曲」指揮：ライオンハルト・ペーター  
 (新星日響客演常任指揮者)  
 演奏：新星日本交響楽団  
 費用(特別鑑賞券)：S席千3500円、A席千3000円、B席千2500円、T席千円(全席指定)  
 チケットの申込み：コミュニティ振興公社 ☎3590-5321、チケットぴあ ☎5237-9990、チケットゼノン ☎5990-9990  
 ※この公演は当公社の文化事業のため特別料金となっております  
 ※未就学児童の入場はできません  
 ※公社予約後、チケットの郵送ができます。

ギャラリー出品者：区内在住  
 在勤、在学のアマチュアの方  
 内容：日本画、水墨画、洋画、水彩画、彫刻、ちぎり絵、写真、版画、染色、陶芸、書、俳句、短歌、手芸、そのほか姉妹都市(秩父市)の方々の作品  
 詳細：文化振興係内線 ☎3457  
 中山道待夢  
 クリスマスコンサート  
 ムードあふれる歌声のコンサートでひと足早いクリスマスを迎えませんか。  
 12月10日(土) 午後6時30分～8時30分(6時開場) 果嶋社会教育会館多目的ホール  
 対象：区内在住、在勤の方  
 出演：東京音楽大学助手 清水知加子氏ほか  
 内容：クリスマスにちなんだ曲  
 費用：無料  
 定員：90名(申込み多数の場合抽選)  
 申込み：往復はがきに住所、氏名、年齢、電話番号を記入し、11月30日までに「〒170 豊島区果嶋4-15-11 果嶋社会教育会館コンサート係」へ郵送か官製はがきを当館窓口へ  
 詳細：当館 ☎3576・2637

区民のためのチャペル  
 リユートと木管合奏の夕べ  
 11月17日(木) 午後7時(30分前開場) 立教大学チャペル  
 曲目：「リユート」コンラート・アイゼンホルム「長調」(木管) M. アーノルド「スリーシャント」イーズほか  
 演奏：リユート/鈴木木貴博、木管合奏/まほろし木管合奏団  
 費用：無料  
 定員：150名(先着順)  
 申込み・詳細：文化振興係内線 ☎3462

豊島区文化祭  
 「区民作品展」  
 年に一度、皆さんの自慢の一品が集まります。どうぞご覧ください。  
 11月16日(水)～20日(日) 午前11時～午後7時(20日は午後2時まで) 東京芸術劇場5階展示場  
 ※当日、会場ロビーで山下清と石川謙二の作品展同時開催  
 主催：国際交流「愛と勇氣」実行委員会  
 後援：豊島区、豊島区教育委員会ほか  
 詳細：同実行委員会 ☎3964・7857

委嘱学校「家族を考える」  
 委嘱学校は、区内の学習グループが教育委員会の委嘱を受けて開講します。  
 ①ぐるーぷ赤かぶ「過労死を生み出すもの」企業社会と日本の家族  
 11月29日(火) 午後6時30分～8時30分 勤労青少年センター中集会所  
 講師：弁護士 黒岩容子氏(過労死弁護団) 申込み：当日直接会場へ  
 ②おんなのめ「家族の食事」いま、あした  
 日程：内容等：左表のとおり  
 保育：2歳児程度から  
 申込み：佐野 ☎3554・3936  
 詳細：社会教育係内線 ☎3455

豊島区美術家協会スケッチ展  
 (併設：豊島区を描くコーナー)  
 豊島区美術家協会会員の描く美しいスケッチの展覧会です。区内の場所、文化財等を描いた作品も多数展示しています。お気軽にご鑑賞ください。  
 11月30日(水)～12月5日(月) 午前11時～午後6時30分(最終日午後5時まで) 4日は正午～午後5時  
 池袋画廊(池袋2の2の1 池袋西口丸井前ウィックビル地下1階)  
 費用：無料  
 定員：40名(先着順)  
 詳細：当館 ☎3940・5751

豊成小学校家庭教育講座  
 現代社会は、とかくストレス社会といわれますが、ストレスを感じているのはおとなだけでしょうか。親の気づかない子どものストレスなどについて、先生のお話を聞きながら一緒に考えてみませんか。  
 11月18日(金) 午後1時30分～3時30分 豊成小学校  
 講師：坂本光男氏  
 問い合わせ：初谷 ☎3576・0336、天野 ☎3940・7366  
 詳細：社会教育係内線 ☎3456  
 豊島区家庭教育講座  
 核家族が進み、個人の尊重が主張される現在、家族ってなかに「を」とし、児童の心理をさぐってみませんか。どなたでも参加できますので、お気軽にお出かけください。  
 11月21日(月) 午後2時～4時 日出小学校  
 講師：学習院大学教授 斎藤滋雄氏  
 問い合わせ：渡辺 ☎3980・7588  
 詳細：社会教育係内線 ☎3456  
 西果嶋小学校家庭教育講座  
 「思いやり」と「やる気」を育てよう！をテーマに先生のお話を聞いて、一緒に考えてみませんか。どなたでも参加できます。  
 11月26日(土)、12月3日(日) 午後2時～4時 当校図書室  
 問い合わせ：高橋 ☎3915・2041、熊田 ☎3949・6964、松井 ☎3915・2883  
 詳細：社会教育係内線 ☎3455

608  
 古典文学講座  
 11月19日(土) 午後2時～3時30分 池袋図書館  
 内容：「源氏物語」若紫の巻  
 講師：文芸評論家 原 國人民  
 費用：無料  
 定員：40名(先着順)  
 詳細：当館 ☎3985・7981  
 目白図書館映画会  
 11月19日(土) 午後1時30分から 当館区民集会所  
 内容：「忍ぶ川」(120分)  
 出演：加藤剛、栗原小巻ほか  
 費用：無料  
 定員：60名(先着順)  
 詳細：当館 ☎3950・7121  
 めじろこどもシアター  
 11月16日(水) 午後3時から 日白図書館区民集会所  
 内容：「ぼくとときどきぶた」(25分)、「トム&ジェリー」(15分)  
 費用：無料  
 定員：100名(先着順)

豊島区美術家協会会員の描く美しいスケッチの展覧会です。区内の場所、文化財等を描いた作品も多数展示しています。お気軽にご鑑賞ください。  
 11月30日(水)～12月5日(月) 午前11時～午後6時30分(最終日午後5時まで) 4日は正午～午後5時  
 池袋画廊(池袋2の2の1 池袋西口丸井前ウィックビル地下1階)  
 費用：無料  
 定員：40名(先着順)  
 詳細：当館 ☎3940・5751

名作映画をあなたに  
 11月19日(土) 午後2時から 果嶋図書館  
 内容：「チャップリンの犬の生活」(42分)、「チャップリンの偽牧師」(44分)  
 定員：40名(先着順)  
 費用：無料  
 詳細：当館 ☎3910・3910

利用できる方	区内在住、在勤、在学の方
申込方法	・専用往復はがきで、12月1日(日)～12日(月)必着(はがきは社会教育係、出張所、社会教育会館、体育館、図書館に置いてあります) ・申込みは、1グループ1枚に限ります。
抽 選	12月15日(日) 午前9時から 社会教育係管理係
空 室 予 約	12月26日(日) 午前9時から 電話で受け付けます。
利用できない日	休館日…4月18日(火)
宿泊について	3泊まで可能です。 なお、宿泊開始が4月29日の場合は5月1日まで、4月30日の場合は5月2日の宿泊まで受け付けます。
青少年団体の申込み	利用希望日の6カ月前の1日から社会教育係で受け付けます。

**「猪苗代四季の里」**  
 4月分利用案内(2階) 受付  
 電話受付中  
 11月7日現在

【猪苗代四季の里2～2月分空室状況】 電話受付中 11月7日現在

月	1	2	3	4	5	6	7	8	9	10	11	12	13	14	15	16	17	18	19	20	21	22	23	24	25	26	27	28	29	30	31	
12月分																																
1月分																																
2月分																																

■…満室です △…少し空室があります 無印…空室に余裕があります

豊島警察署から「バイク・ワンデースクール」開催  
 安全運転の技術向上と安全意識の高揚を目的として開催します。特に、若年者、高校生に参加をお待ちしています。  
 11月20日(日) 午前8時当署集合、または午前8時45分警視庁日白バイ訓練所(江東区新砂3の3の2)集合  
 費用：保険料100円(昼食は各自持参か、または当日会場申込みの場合70円程度負担)  
 他：整備完全な二輪車を持ち込むこと。  
 申込み・詳細：11月18日までに当署交通総務係 ☎3910・0110 内線221