

区の施設や手続等について、24時間、ファクス・音声でご案内いたします。☎3986-9811
◇詳細…広報案内線2131

資源保護のため、再生紙を使用しています。

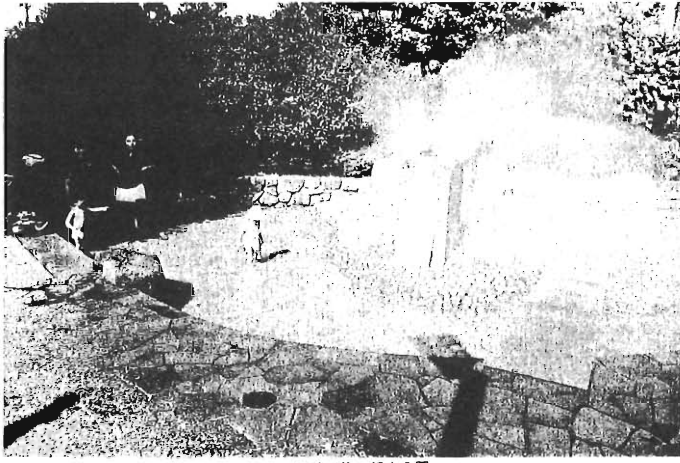


暮らし豊かに ころ輝く都市

平成8年 5/5 (1996年) No. 993 発行: 東京都豊島区 編集: 企画部広報課 〒170 豊島区東池袋1-18-1 ☎3981-1111 <毎月5・15・25日発行>

緑ゆたかな 街なみを

緑化推進事業案内



谷端川第二親水公園

緑は街に潤いを与えると同時に心をなごませてくれたり、強風を和らげるなどいろいろな効用を持っています。

区内の緑を守り育てていくために、区では様々な事業を行っていますので、ご利用ください。

◆詳細…緑化推進係内線 2958

◇助成の対象…幅4m以上の道路に接している土地(助成金額)…①既存塀等撤去…1㎡当たり8千円②生け垣…1㎡当たり2万5千円③植栽木…1本当たり1万5千円④植栽帯…1㎡当たり8千円⑤株行…1㎡当たり5千円◇助成金額限度額…80万円◇申請方法…工事着手前に申請してください。

保護樹木等の指定

定の基準を満たす樹木、樹木生け垣を保護樹木等に指定しています。指定された樹木等には維持管理費用の一部を助成

します。また、樹木、樹林には枝折れによる事故に備えて区が損害保険に加入し、さらに、保護樹木の隣地はみ出し分に限り、せん費用の75%を助成します。

◆指定の基準…①樹木/②地上1.5mの高さにおける幹の周囲が15cm以上、株立ちした樹木

緑の銀行

不用樹木を提供される方と植樹を希望する方との間を区が仲介します。仲介する木の大きさはおおむね地上1.5mの高さにおける幹の周囲が30cm以下です。

みどりの協定

地域の皆さんの間で樹木を剪やそ、生け垣を造らう等、緑化の話がまとまりましたら、区域を定めて「みどりの協定」を豊島区と結びましょう。区ではその活動の経費の一部を補助します。

接道緑化助成

災害に強い安全な生活環境を確保するために接道緑化に必要経費の一部を助成します。

民間施設の緑化

ブロック塀やフェンス等の緑化を希望する方に無料でつる植物の植え付けを行います。

みどりの相談

園芸・緑化に関する相談を行っています。電話による相談も受け付けていますのでお気軽にご相談ください。

毎月第1・3水曜日(休日を除く)午前10時～午後4時(正午15分後1時を除く)◇会場…区民センター2階第4相談室 ☎3984・7601

苗木の配布

11月と3月に苗木の無料配布を予定しています。

区民園芸教室

講義と実習で園芸技術を学びます。今回は菊の植え付けです。

植木市

秋/10月2・4日 中池袋公園
春/平成9年3月26・28日 池袋西口公園
内容: 草花・園芸用品等の販売、培養土・花の種子等の配布、みどりの相談所開設

さつき展

5月29日・6月3日 中池袋公園
内容: さつき・盆栽の展示会、苗木・鉢物等の販売、せん定の実演および園芸相談

菊花展

11月1・2日 中池袋公園
内容: 菊の展示会、苗木の販売、ビデオの放映ほか
◇詳細…当公社事業推進課内線 2885

街づくり公社も緑化に力

「花と緑のゆたか鳥つくり」をテーマに、皆さんに緑を大切にしていただくことを目的として事業を行っています。

さつき展

5月29日・6月3日 中池袋公園
内容: さつき・盆栽の展示会、苗木・鉢物等の販売、せん定の実演および園芸相談

植木市

秋/10月2・4日 中池袋公園
春/平成9年3月26・28日 池袋西口公園
内容: 草花・園芸用品等の販売、培養土・花の種子等の配布、みどりの相談所開設

菊花展

11月1・2日 中池袋公園
内容: 菊の展示会、苗木の販売、ビデオの放映ほか
◇詳細…当公社事業推進課内線 2885

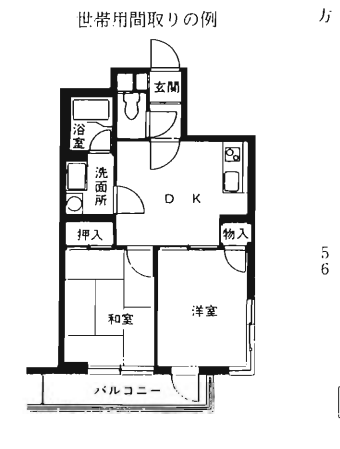
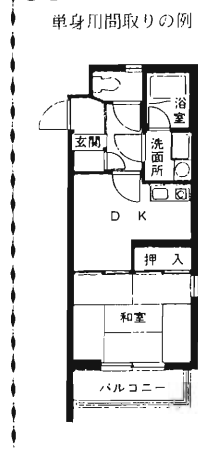
緑化に力

「花と緑のゆたか鳥つくり」をテーマに、皆さんに緑を大切にしていただくことを目的として事業を行っています。



実技後の鉢はお持ち帰りできます。

5月24日(金) 午前10時から 区民センター1階第2会議室
費用…無料◇定員…40名(申込み多数の場合抽選)◇申込み…往復はがきの往信裏面に「菊」と記入し、住所、氏名、電話番号、年齢を、返信表面には住所氏名を記入し5月10日までに「豊島区土木部公園緑地課」へ(住所は上記参照)



●今年から申込方法が変わりました

◆申込期間は5月14日(水)～21日(火)まで

「つつじ苑」は、お年寄りや安心して暮らせるように配慮した住宅(シルバービーズ)です。

今回の募集は、今後発生するあき家の入居者をあらかじめ決めておくためのもののため、あき家が出たい登録順位に従って住宅のあきせんとします。

◆募集者数…単身用3名、世帯用2名◇申込資格…次の(1)～(5)のすべてにあてはまる方

(1)①単身用の場合は、65歳以上で、ひとり暮らしをしている方②世帯用の場合は、65歳以上の親族で世帯を構成している方

(2)区内に引き続き5年以上住所を有している方

(3)自立した日常生活を営める方

(4)①二人世帯でどちらか一方に年金収入のみがある場合(配偶者が70歳未満)②月8千円以下◇申込期間…5月14～21日◇申込みのしおり配布…5月13日午後4時以降所出張所 福祉事務所(ことばきの家)で配布します◇申込方法…所定の申請書に必要事項を記入し、住宅事業課(郵送)に「消印有効」または持参◇詳細…住宅管理係内線2885

予防接種のお知らせ

対象のお子さまには左表の通知発送時期に保健所から予防接種のお知らせを送付いたします。個別に保健所へお越しください。

予防接種名	通知発送時期	接種できる年齢
初回	6カ月	3カ月～
三混混合追加	1歳8カ月	7歳6カ月
麻疹	1歳	1歳～
風しん	1歳6カ月	7歳6カ月
初回	3歳	6カ月～
日本脳炎1期追加	4歳(今年度は4歳～5歳)	7歳6カ月
BCG	4カ月(乳児健診時)	3カ月～3歳
ポリオ(弱毒2回)	1回目 6カ月～1歳 2回目 1歳1カ月～1歳6カ月	3カ月～7歳6カ月

【小学校】
予防接種名 通知発送時期 接種できる年齢
風しん 小学1年の5月ごろ 7歳6カ月まで
日本脳炎2期 小学4年の誕生日 9～12歳
三混混合 小学6年の誕生日 11～12歳

【中学校】
予防接種名 通知発送時期 接種できる年齢
風しん 中学2年の誕生日 12～15歳
日本脳炎3期 中学2年の誕生日 14～15歳

お知らせ

豊島区役所
3981-1111

保険・年金

医療費の支払いにお困り
ときは
災害や失業など特別の事情で生活が著しく困難になり、医療費を支払うことができないときは、国民健康保険課にご相談ください。所定の条件に該当した方には、3カ月を限度として医療費の一部負担金を免除することができます。
詳細：給付事業係内線265516

高額療養費をお貸しします
高額療養費は、支給されるまで審査の期間が相当の月数かかります。その間、医療費

就職された新社会人の皆さん
国民年金に加入している方が職場の厚生年金や共済組合に加入したときは、国民年金をやめる手続が必要です。この国民年金喪失の届出は、会社等では切り出しませんが、自己で切り出す手続が必要で、厚生年金の記号番号(ま

子ども検診(無料)
日時：定員
6月3日 午前10時 35名
6日 午前9時 35名
10日 午前9時 30名
11日 午後1時 30名

障害基礎年金(福祉系)・老齢福祉年金を受けている方へ
平成7年分の所得申告をしていない方はお早目に
この申告は、障害基礎年金は本人、老齢福祉年金は本人と配偶者および扶養義務者の前年の所得により、毎年支給されるかを決定するたのもです。

健康

蚊の発生防止とシロアリについて
1週間以上放置された水溜りなどから蚊が発生します。主な発生場所は、放置された空き缶、古タイヤ、防火用三角バケツ、雨水の排水溝(雨水コ)など、墓地の花立て等です。この内、水の除去が出来ない道路や

子ども検診(無料)
日時：定員
6月3日 午前10時 35名
6日 午前9時 35名
10日 午前9時 30名
11日 午後1時 30名

子ども

面親学級
はじめてハハとママになる方へ
5月19日 午後1時～3時
30分 長崎保健所講堂
お風呂の入れ方やおむつの替え方、抱っこやおんぶの仕方(予約制)の中込み、詳細：当保健所健康推進課393957-1191

子育て支援
子育て支援センター
子育て支援センター
子育て支援センター

金額が かわりなく	(一般)課税長期課税所得金額 上	特別区民税6.0% × 都民税3.0%
4,000万円 以下	(一般)課税長期課税所得金額 上	特別区民税5.5% × 都民税2.0%
4,000万円 超	(一般)課税長期課税所得金額 上	特別区民税6.3%+220万円 × 都民税3.0%+80万円

地方税法等の法律および条例の一部改正
均等割額、特別区民税、千円割、3千円、都民税、1千円、課税長期課税所得金額に係る所得割の税率、左表のとおり。詳細：区民税第一係内線2314、2321

東京都環境保全推進委員会
地域集金の開催
日ごろから公害・環境問題に
関心のある方や積極的に活動
している方、都に対するご意見を
お聞かせください。

**東京都計画道路事業の
期間の延伸について**
現在事業が行われている街路
事業の中で、次の路線について
事業期間の延伸が行われ、関係
図書の縦覧が行われます。

街づくり・家づくり相談所
街づくり相談所では、区内の各
地区を巡回し、相談をお受けし
ています。
5月18日(月)午後1時～5時
(受付は午後4時まで) 日自
厚生会館(第五出張所)で階
相談員：一級建築士、費用：無
料
※当公社(区役所分庁舎)1
階まで、街づくりに関する相
談窓口として「街づくり住まい
づくりやす相談所」を開設し
ています。お気軽にご相談くだ
さい。
詳細：当相談所内線2875
16

飲み水の水质検査
採水予約受付中
保健所では、6月を「水質検
査奨励月間」としています。こ
の期間(6月3日～28日)は、ご
希望に応じて、シルバークラ
ンチ会員がご自宅に伺い、採
水を行い、保健所へ持ち込むサ
ービスを行います。
検査料金の割引(5千円)を
4千円にも引き上げます。この機
会にぜひご利用ください。
また、希望により検査容器を
ご家庭へ郵送しますが、この場
合には、採水と保健所への持込
みはご自身でお願ひします。
採水申込み：5月24日まで
お申込み、詳細：池袋保健所環
境衛生39987-4171
長崎保健所環境衛生39395
7-1191

文化祭舞台出演者募集
募集発表：5月24日(金)午
前10時30分～午後3時
町田市の出演者40組、出演希望
の方は5月8日から先着順に受
付、本人が直接当館へ作品展
示・手作り作品(絵画、書道など)
※5月15日から作品持参で詳
細：当館3980-0088

さわやか体操教室
5月15日(平成9年3月19日)
までの原則として毎月第1
水曜日(8月を除く) 午前10
時30分～正午、高齢者福祉セ
ンター(内容：ストレッチを中心
とした簡単な体操)講師：三上
文恵氏(費用：無料)定員：30
名(先着順)申込み：5月8
日(午前9時)から当館窓口へ電
話不可。詳細：当センターへ
3984-5896

音楽教室
5月14日(平成9年3月18日)
までの毎週火曜日(8月除く)
午前10時～11時30分、高齢者福
祉センター(内容：唱歌を中心
に楽しく合唱)講師：大
沼浩二氏(費用：無料)定員：
45名(先着順)申込み：5月
8日(午前9時)から当館窓口へ
(電話不可)詳細：当センター
へ3984-5896

**使用済みフリップカードを
回収しています**
使用済みのテレホンカード
を回収します。区内の被災
者、高齢者世帯および身体
の不自由な方へご家庭を訪問し
て、回収するカード：①テレホ
ンカード②J-TOURのテレホン
カード③地下鉄のメトロカード
④日本道路公団のハイウェイカ
ード⑤ただし、折れ曲がったり、
汚れているものなどは対象外
⑥回収場所：区役所1階ロビーと
各出張所に回収ボックスを設
置しています
詳細：リサイクル計画課内線
35211-2

そよかせ文庫のご利用
中央図書館では、区内の被災
者、高齢者、ひとり暮らしの高
齢者、高齢者世帯および身体
の不自由な方へご家庭を訪問し
て、図書やテープ(歌謡曲、民
謡、落語、浪曲、邦楽、クラシ
ック、ポピュラー等)を無料で
お貸ししています。コースによ
り曜日を決めて月2回程度訪問
します。
申込み、詳細：当館奉仕係
86
まかせ文庫担当3983-7

花のちぎり絵教室
5月27日(日)午後1時30分
～3時、要町ごまの家(内
容：色紙に糊を塗って見本が
に模倣して貼る)講師：佐藤せつ
ち氏(費用：800円)定員：20
名(先着順)申込み、詳細：5
月7日(月)から教習費を添えて当館
窓口へ3959-2281

