



広報

暮らし豊かに ころ輝く都市

# しま

8月は電気使用安全月間

夏は電気事故が1年で1番多く発生します。漏電遮断機を取り付けたり、アース線をしつかり取り付けるなど電気を安全に使いましょう。  
◇詳細…(財)関東電気保安協会  
☎3984-5376

資源保護のため、再生紙を使用しています。

平成8年 8/5 (1996年) No.1002 発行: 東京都豊島区 編集: 企画部広報課 〒170 豊島区東池袋1-18-1 ☎3981-1111 <毎月5・15・25日発行>

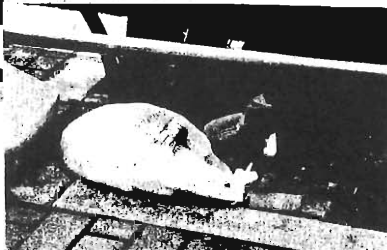
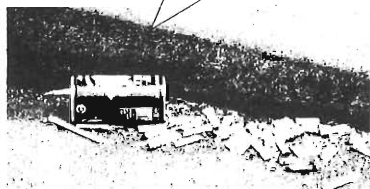
区では、ごみのない、きれいな街にするため、池袋駅を中心とする区域を特定区域と指定し、毎日清掃をしています。そのほか、植樹帯や歩道がある主な区道の清掃など様々な道路の美化事業も行っています。

また、地域商店会や会社団体等で自主的にボランティアで美化運動に力を入れているところも多くあります。道路は私たちみんなのもので、美化運動は地域ぐるみで行うことが効果的です。

道路をいつも安全で快適にするために、皆さんのご協力をお願いします。

## 道路はごみ箱ではありません

環境にびん缶なあなたは(敏感)ポイ捨てしませんよね!!



## さわやかな道路はあなたのマナーから

8月は「道路を守る月間」です  
8月10日は「道の日」です

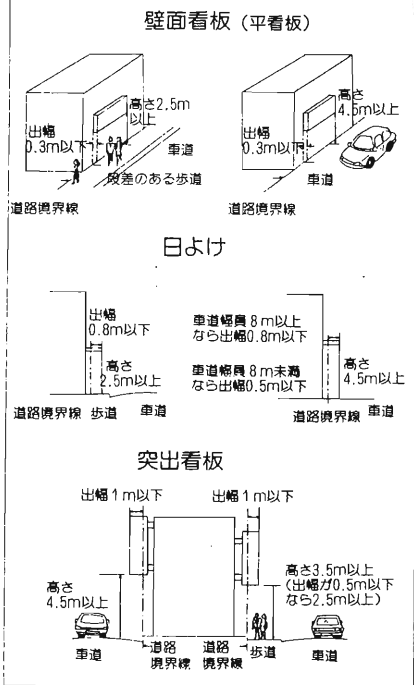
道路は私たちがとって最も身近な公共の施設です。道路をいつも広く安全で快適にするため、毎年8月を「道路を守る月間」に、そして8月10日を「道の日」に定めています。

この機会に、皆さんも、もう一度自分が使う道路を見つめ、さわやかな道路にしていきたいです。

「道の日」シンボルマーク

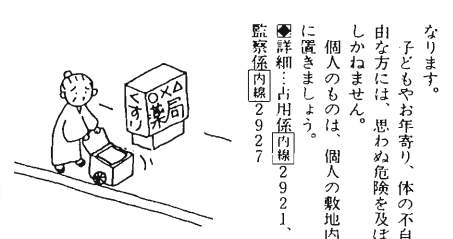
- ごみは自分で持ち帰るようにしましょう。
  - びん、缶は大切な資源です。自動販売機の回収容器等を利用して、リサイクルに協力しましょう。
  - ガムやチラシはくず入れを利用しましょう。
  - タバコは吸い殻入れを利用するか、携帯用吸い殻入れを持ち歩くようにしましょう。
- ◆詳細: 街路美化係 内線 2934

看板類を道路に出す場合には道路占用許可が必要です



道路は、人や車両が安全に通行するための場所です。通行の妨げになるようなものは一切何もない、というのが理想の状態なのです。

商品陳列台、置き看板、自動販売機など、こうしたものが路上に出てくると、街の美観が損なわれるだけではありません。人や車両が余裕をもたず、すれ違えなかったり、歩道がいつぱい、歩行者が車道を歩くはめになったりし、事故や渋滞の原因になります。



看板類を道路に出す場合には道路占用・道路使用許可が必要です

広告板 (置き看板を除く) や日よけが個人の敷地に収まらない場合には、道路の上空に出すこともできます。

とはいえ、歩行者が頭をぶつけてしまったり、車両の通行を妨げるような看板類が作られるのは困ります。

区では、左図のように基準を

作り基準に合う看板類に限り、道路に出すことを許可しています (道路占用許可)。

看板類を作ろうと考えている方は、図に示された基準を守り、設置工事をする前に必ず「道路占用許可」を受けてください。また同時に、「道路使用許可」を警察署で受けてください。

許可を得ないままに看板類を作ってしまった方は、基準に合っていないに至急、許可申請を、基準に合っていないければ、早い機会に撤去等をしてください。

なりませぬ。

子どもやお年寄り、体の不自由な方には、思わぬ危険を及ぼしかねません。

個人のもものは、個人の敷地内に置きましょう。

◆詳細: 占用係内線 2921、監察係内線 2927

## アトランタ五輪 女子100mバタフライ 4位入賞 鹿島 瞳さん

アトランタで行われた'96オリンピックの競泳で、長崎四丁目在住の鹿島瞳さんが、女子100mバタフライで4位入賞、同200mで14位と健闘した。瞳さんのご両親と一緒に現地で応援した横田晋一さんは「メダルには届かなかったけど、商店街はじめ皆さんの期待を背負っての『世界4位、よくがんばったと思います。そして瞳さんにはありがとうと伝えたい』と話していた。

鹿島 瞳さんの活躍に、大きな拍手を送りたい。



選手村での鹿島 瞳さんとご両親。横田晋一氏写真

# 区営住宅 (家族向け) 新築住宅入居者・あき家入居登録者募集

申込みは8月5~14日



この募集は、現在建設中の区営ライフピア長崎の入居者および既設の区営住宅にあき家が充てられた場合の入居予定者として登録する方を決めるためのものです。

家族数	所得金額	
	第2種住宅の範囲	第1種住宅の範囲
2人	0 1,730,000円	1,730,001 2,726,000円
	0 2,080,000円	2,080,001 3,076,000円
3人	0 2,430,000円	2,430,001 3,426,000円
	0 2,780,000円	2,780,001 3,776,000円
4人	0 3,130,000円	3,130,001 4,126,000円
	0 3,480,000円	3,480,001 4,476,000円
5人	0 3,830,000円	3,830,001 4,826,000円
	0 4,180,000円	4,180,001 5,176,000円
6人	0 4,530,000円	4,530,001 5,526,000円
	0 4,880,000円	4,880,001 5,876,000円
7人	0 5,230,000円	5,230,001 6,226,000円
	0 5,580,000円	5,580,001 6,576,000円

※家族が8人以上の世帯は、住宅事業課へお問い合わせください。

## 慰霊と平和への思いをこめて、黙とう

区では、原爆死没者と戦没者のいのちを祈り、世界の恒久平和を願って、1分間の黙とうを捧げるよう呼びかけます。

●防災無線放送日時  
●広島 8月6日(水)  
●長崎 8月9日(土)  
●全国戦没者追悼式 8月15日(木)  
午前11時59分  
●詳細：総務係内線2211

## 区民の戦争体験集 「五十年目の祈り」販売中

出征、学徒動員、学童疎開、空襲、食料難、戦争の日々、区民の体験をまとめた「五十年目の祈り」を、行政情報公開コーナーにて販売中。

ナニ(分厚舎A館1階、郷土資料館で1冊100円で販売しています)。  
●詳細：広報係内線2131

## 8月1日から心身障害者福祉手当、特別障害者手当等の所得限度額が変更になりました

●心身障害者福祉手当  
●対象：表①のとおり  
●所得限度額：表②のとおり  
●特別障害者手当等  
●所得限度額：表③のとおり  
●変更内容：表④のとおり  
●詳細：障害者援護係内線262314

区内在住で高齢者福祉手当および障害者手当を受けていない方	区内在住で高齢者福祉手当を受けていない方
次の(1)~(4)の要件をみたす方 (1)障害の程度が次のいづれかに該当する方 ①身体障害者手帳1・2級 ②療養の手帳1~3級 ③慢性まひまたは進行性筋萎縮症 (2)障害者本人の前年の所得が限度額内の方 (3)障害の程度が上欄の(1)と同じであるが、(2)の要件のいづれかを欠いている方 身体障害者手帳3級、療養の手帳4級の方	次の(1)~(4)の要件をみたす方 (1)障害の程度が次のいづれかに該当する方 ①身体障害者手帳1・2級 ②療養の手帳1~3級 ③慢性まひまたは進行性筋萎縮症 (2)障害者本人の前年の所得が限度額内の方 (3)障害の程度が上欄の(1)と同じであるが、(2)の要件のいづれかを欠いている方 身体障害者手帳3級、療養の手帳4級の方

扶養親族等の数	所得限度額
0人	4,983,000円
1人	5,395,000円
2人	5,821,000円
3人	6,247,000円
4人	6,673,000円
5人	7,099,000円

扶養親族等の数	0人	1人	2人	3人	4人	5人
本人収入	4,569,000円	5,072,000円	5,548,000円	6,020,000円	6,469,000円	6,929,000円
所得	3,136,000円	3,516,000円	3,896,000円	4,276,000円	4,656,000円	5,036,000円
扶養親族等収入	8,068,000円	8,344,000円	8,581,000円	8,818,000円	9,054,000円	9,291,000円
所得	6,061,000円	6,310,000円	6,523,000円	6,736,000円	6,949,000円	7,162,000円

## お知らせ

豊島区役所 3981-1111

### 児童扶養手当 特別児童扶養手当、ひとり親家庭医療費助成の現況届について

平成8年度の現況届が8月12日から始まります。お知らせは対象の方に8月9日ごろ郵送されます。届出がない場合は、手当および助成が受けられなくなります。

## 保険・年金

### 交通事故などで国民健康保険交通事故などで国民健康保険証を使うときは届出を

交通事故などで他人(第三者)の行為でけがをされたときの医療費は、本来加害者が負担することになります。しかし、加害者がなく、賠償に恵まれない場合などには、届出により国民健康保険証を使用することができます。この場合の医療費は、一時立て替え払いで、後日、1時立て替え払いで加害者に請求されますので、必ず国民健康保険課に届出を、必ず国民健康保険課に届出を、必ず国民健康保険課に届出を。

### 高齢者福祉年金を受けたい方へ

老齢福祉年金の国民年金証書(緑色の手帳)は8月6日に発送する予定です。8月は定時届の提出月です。この届は8月分より平成9年7月分までの1年間の老齢福祉年金が受けられるかどうかを決定するための大切な手続です。定時届は、国民年金証書と一緒に送りますので、8月9日以降に8月期分の年金を受け取ってから、必要事項を記入し押印の上、国民年金証書と一緒に8月23日までに、国民年金課へ提出してください。また、老齢福祉年金は、所得課に届出を、必ず国民健康保険課に届出を、必ず国民健康保険課に届出を。

## 子ども

### 夏休みプレママ教室

8月14日(木)午後1時~4時  
長崎保健所講堂(内容：出産の準備(赤ちゃん用品、衣類など)、実習(赤ちゃんのお風呂、だっこ)の仕方、オムツのあて方) 定員：20名程度(予約制)  
申込み：詳細：当保健所健康推進課へ3957・1191

## 健康

### 骨を守って健康に

骨粗しょう症予防教室  
①8月23日(金)内容：骨密度測定、骨を強くする運動(運動のできる服装) ②9月6日(金)内容：下川藤田整形外科医師 藤田瑞生氏による講義「骨粗しょう症の予防について」 ③9月13日(金)内容：栄養士による骨を守る食事、保健婦によるみんなでお話し合いの時間：①午後1時30分~4時 ②午後1時30分~3時30分 ③午後1時30分~3時30分 会場：長崎保健所 講堂ほか(対象：65歳以下で3日間とも出席できる方)費用：無料(定員：50名(先着順。要予約)申込み：詳細：当保健所健康推進課へ3957・1191

## 子ども

### 牛乳パックの個人受付

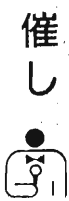
8月15日(木)9月19日(木) 前10時~午後3時 勤労青少年センター、南大塚社会教育会館 受付玄関前、目黒厚生会館(第五出張所2階)、池袋第三区民集会室(池袋図書館)、千早社会教育会館受付玄関前※パックは開いてきれいに洗って下してからお持ちください。  
●詳細：リサイクル事業課内線2492

## 健康

### コンポスト化処理容器を

あっせんしています  
区では、区民の皆さんにこの減量とリサイクルを推進していただけるよう、生ごみを処理・たい肥化するコンポスト化処理容器を頒布(定価の2/3割引の程度)であっせんしています。  
このコンポスト化処理容器は生ごみや庭の落葉、雑草を入れて発酵分解させ、肥料にする容器です。  
区内在住の方で希望される方は電話でお問い合わせください。容器のカタログ、申込書などを郵送します。あっせんご希望の際は、申込書に必要事項を記入の上、お送りください。容器配達は後日、業者が自宅に連絡後配達となります。  
●詳細：リサイクル事業課普及推進係内線2491





### 小学生パソコン教室

9月7日(日)・10月5日(日)まで  
の毎月第1・3・5日曜日 午後2  
時~4時 第2・4・6日曜日 午  
前10時~正午 教育センター  
対象：小学5・6年生(内容：パ  
ソコンで文章を書いたり動く  
絵を作ったりして楽しむ)費用  
：無料(定員：20名(申込み多  
数の場合抽選))申込み：詳細  
：往復はがきに①氏名②保護者  
名③住所④電話番号⑤学校名⑥  
学年を記入し、8月15日(消印  
有効)までに電話不可「千代  
豊島区難民が谷3の1の7 教  
育センター教育開発室」へ☎3  
590・1251



### 初級日本語教室

日本語がよくわかってない  
外国人の方に、日本語の学習  
をしながら、日本の生活習慣  
社会システムを理解していただ  
くための教室です。  
9月27日・12月10日(毎週  
火・金曜日、ただし、10月11日を  
除く。全2回) 午後1時30分  
~3時30分 区民センター1対  
象：区内在住、在勤の外国人(日  
本語学校生を除く)費用：2  
千円(テキスト代)定員：各  
コース20名(保育：2歳から就  
学前のお子さんを保育します)  
申込み：はがきに、①氏名②住  
所③性別④電話番号⑤日本での  
滞在期間⑥国籍を記入し、9月  
9日(必着)までに「教育委員

会生進歩講座(へほんごころは  
担当)へ(あて先上部欄外参照)  
※申込みされた方には面接を行  
います。  
◇詳細：社会教育係(内線)34  
55

### グループ・リーダー講習会

自然と人間の関係、環境の問  
題などを考えながら、「自然を体  
でまなごう」と受けとめて、これ  
からのグループ活動の場に反映  
させてみましょう。  
◇日時：講師等：左表のとおり  
◇対象：区内在住、在勤、在  
学の18歳以上の方でグループ活  
動の指導者を目指す方(原則と  
して全講座受講できる方)費用  
：1万円(定員：40名(先着順))  
◇その他：本講習会に参加する  
と、日本レクリエーション協会  
公認「レクリエーションインス  
トラクター」資格取得のための  
単位が得られます(申込み、詳  
細：社会教育係(内線)3456

日時	講師・会場	日時	講師・会場
9月5日(木) 午後6時30分~8時30分	東京都レクリエーション協会講師 駒込社会教育会館	10月3日(木) 午後6時30分~8時30分	自然石彩色蔵匠 片岡宋史氏 駒込社会教育会館
12日(木) 午後6時30分~8時30分	レフダンス講師 菅田民子氏 駒込社会教育会館	18日(花) 午前9時~午後3時	東京都レクリエーション協会講師 南大塚社会教育会館
16日(日)午前10時~午後3時	「雑遊倶楽部」メンバー 飯能で教材(石ころ、流木)さがし 駒込社会教育会館	17日(木) 午後6時30分~8時30分	雑司が谷社会教育会館
19日(木) 午後6時30分~8時30分	ナチュラリスト 藤本和典氏 駒込社会教育会館	24日(木) 午後6時30分~8時30分	雑司が谷社会教育会館
22日(日)~23日(祝)	山梨県清里宿石学習 駒込社会教育会館	31日(木) 午後6時30分~8時30分	駒込社会教育会館
26日(木) 午後6時30分~8時30分	自然観察案内 山本正臣氏 駒込社会教育会館		

### 郷土資料館歴史館講座

近代日本の歴史について、  
その組織、兵器、思想、戦術の  
特徴と変遷について基礎的なこ  
とを学びます。  
9月24日(土)・31日(日) 午後2  
時~4時(テーマ：日本の歴史  
史①日露戦争を中心に②アジア  
太平洋戦争を中心に③講師：明  
治大学助教授 山田 朗氏  
9月7日(日) 午後2時~4時  
30分(テーマ：鬼平文夫の戦争  
ドキュメンタリー映画「上海」  
「日本の悲劇」解説 当館学  
委員 伊藤 暢直  
◇会場：勤労福祉会館4階第  
4・5会議室(定員：60名(先  
着順、全回出席者優先))  
◇申込み：詳細：電話で当館へ  
☎3980・2351

### 郷土資料館

千川上水敷跡30年記念事業  
「千川上水を歩く」  
かつて豊島区域を流れ、谷端  
川をその分水嶺としていた千川上  
水が敷設されたのは30年前のこと  
です。千川上水の流れた道を  
たどってみませんか。  
9月3日(水) 午後6時30分  
~8時 勤労福祉会館6階第6  
会議室  
・フィールドワーク  
武蔵境から上石神井までを4  
日間て歩きます(1日約6km)  
9月8・15・22・29日、すれ  
ば歩く場所を変更する場合があります  
※詳細はオリエンテーション  
で説明します

### なつやすみスeshal

8月7日(木)「びんびんよん  
かえる」②14日(日)「紙すも」  
夏場所、いずれも午後2時  
~3時、千代豊島教育文化セン  
ター音楽室(費用：無料)定員  
：各40名(当日先着順)◇詳細  
：難民が谷図書館☎3590・  
1254

### 池袋図書館たりぼろえいがかい

①8月10日(日)内容：「二つ  
の花」はつかねスミキヤンへ  
行く(約50分)②17日(日)内容  
：「ガンバとカワウソ」の冒険  
(約80分) いずれも午後2時か  
ら、当館ワークルーム(対象：  
幼児、小学生)費用：無料  
◇詳細：当館☎3985・79  
81

千早進歩自由夢  
8月17日(日) 午前10時から  
千早図書館2階視聴覚室(内容  
：講師を中心に歴史から時事問  
題まで幅広く、相互に研究し討  
論を合、ます)テーマ：朗読と  
講演(命と愛)◇講師：高山  
訓江氏ほか◇費用：無料(申込  
み：当日会場)◇詳細：当館  
☎3955・8361

官公署  
だより  
●東京都人委員会から 都職員  
川、経路採用試験のご案内  
●受験資格：職種：市職員/昭和  
50年4月2日/昭和54年4月1日  
生まれの方 事務：土木、建築、機  
械、電気、水質検査(化学) 経路者  
昭和38年4月2日/昭和43年4月  
1日生まれの方で、学校卒業後、  
民間企業等で職務経験が5年以上  
ある方(平成9年3月末日現在)  
事務：土木、建築、機械、電気  
採用予定日：平成9年4月1日以  
降(試験日：9月15日)申込み期  
間等：郵送の場合は8月16日(消  
印有効)までに「千早01 東京  
都人委員会試験課」へ、持参の  
場合は8月19・20日(都庁第二本  
庁舎1階臨時窓口へ)申込みは当  
会試験課(都庁第二本庁舎)へ  
会試験課 ☎5320・6952・14  
●東京都統計調査特別調査に協力  
する労働者(1)小規模  
事務所を対応し調査員が伺います  
のでご協力をお願いします。なお  
調査対象区域は東鴨町・五丁目、  
西池袋一丁目、南長崎三・五・六  
丁目、長崎二丁目です(詳細：当  
局毎月勤労統計課☎5321・1  
111(内線)23131536  
●東京消防庁から 世界の消防自  
動車大賞(消防ミニカー)2千台  
9月16日(土) 毎週月曜休  
祝日に当たる場合は翌日) 午前  
9時30分~午後5時 消防博物館  
(丸の内線四谷三丁目駅徒歩1  
分)◇主な展示品：アンフィヒ  
ス水陸両用消防車、27年アール  
スフロックボンプ車ほか◇その  
他：6階映像室(防災映画「消火  
ロボ」を上映)◇詳細：当庁広報  
課☎3212・2111

「地方分権」(シボジウム)の開催  
8月30日(金) 午後15時~4  
時50分(三鷹市会堂)テーマ：4  
時50分~同僚解散予定(対象：  
区内在住の小学生と保護者の方)  
内容：①原山火口見学②原山  
真砂漢テラスハイキング③NH  
K解説委員(伊豆大島火山博物館

「吹奏」の別②住所  
氏名④年齢⑤電話番号(返信用  
にはあて先を必ず記入)を20  
の10 としまコミニティチケ  
ットセンター(管弦)または  
(吹奏)へ  
※はがき1枚につき、一人のみ  
入場できます。  
※各公演それぞれに申込みが必  
要です。  
※3歳以下のお子さんは入場で  
きません。

名譽館長 の修藤明氏(または  
地元研究会)による講演④伊豆大  
島火山博物館の見学(費用：1組  
5千円)募集人数：25組50名(多  
数の場合抽選)申込み：詳細：  
往復はがきに住所、2人の氏名、  
電話番号を記入し、9月30日(必  
着)までに「千早01 大島町元  
町1の1」東京都大島町役場  
観光課(☎04992・2・1  
44)内線2514  
●東京外国語大学から  
「公開講座」の開催  
①フランス語：8月10日  
②12月9日までの毎週月・木曜日  
午後6時30分(費用：15回で  
8千円)③スクロードの言語・  
民族・文化④10月4日~11月30  
日までの毎週金曜日(午後6時15分  
から)費用：7回で5千円⑤ポ  
ストコロナル状況下の地域研  
究⑥10月5・12日までの毎週土曜  
日(午後2時から)費用：4回で  
5千円⑦申込み：詳細：はがき  
で8月30日までに「千山 北区西  
原4の51の21 東京外国語大学  
教授課教育係」へ☎597  
4・3181

「コミニティ振興社から」  
●申込み：詳細：としまコミ  
ニティチケットセンター  
Kaboo・Space  
※次の公演は当公社の文化事業  
のための特別料金となっています。  
※未就学児童は入場できません  
(一部除く)。  
※チケットの郵送もできます  
(一部除く)。  
としまコミニティシアター  
人形浄瑠璃「文楽」  
10月14日(日) 豊島公会堂  
◇第一部：午後2時開演(30分  
前開演)◇演目：瓜子姫とあま  
んじやくほか◇第二部：午後6  
時開演(30分前開演)◇演目：  
菅原伝授手習鑑(寺入りの段・  
寺子屋の段)ほか◇費用(特別  
鑑券)：S席2千300円、A席  
2千200円、B席千200円、T席千  
円(全席指定)  
※第一部と第二部は別々にチケ  
ットが必要。

としま区民芸術祭  
①かもねのショート公演  
「夢十夜」箱  
「箱」から連想される世界をえ  
がく演劇短編集  
9月7日(日) 午後3時~7時  
開演 8日(日) 午後3時開演  
東京芸術劇場小ホール2(作・  
脚色：演出：高見亮子)出演：  
多山慶子、高見亮子ほか◇費用  
(特別鑑券)：2千300円(全  
席指定)  
②豊島区管弦楽団演奏会  
9月11日(日) 午後2時開演  
(1時間前開演) 東京芸術劇  
場大ホール◇曲目：ワーグナ  
ー/歌劇「リエンチ」序曲、エ  
ルガー/エニク奏楽曲、ブラ  
ーム/交響曲第一番◇指揮：  
山岡重信◇演奏：豊島区管弦楽  
団◇費用：無料(全席自由)

豊島区管弦楽団  
9月7日(日) 午後6時30分  
開演(1時間前開演) 東京芸術  
劇場大ホール◇曲目：カール  
オルフ/ガルスナ・ブラーナ  
ほか◇指揮：吉田孝司/ソリス  
ト・ソプラノ/菅原史子、テノ  
ール/藤田雅之、バリトン/今村  
雅彦◇合唱指揮：井之脇英緒子  
◇合唱：オルフ 祝祭合唱団、少  
年少女合唱指揮：渡邊順徳◇少  
年少女合唱：東京荒川少年少女  
合唱隊◇演奏：豊島区吹奏楽団  
◇費用：無料(全席自由)

はがきに住所、氏名、年齢、電話  
番号を記入し、8月20日(必着)  
までに「千早01 東京都企画  
課」へ(〒170-0172 東京都東池袋  
1-18-1)申込み：詳細：はがき  
で8月30日までに「千山 北区西  
原4の51の21 東京外国語大学  
教授課教育係」へ☎597  
4・3181

「吹奏」の別②住所  
氏名④年齢⑤電話番号(返信用  
にはあて先を必ず記入)を20  
の10 としまコミニティチケ  
ットセンター(管弦)または  
(吹奏)へ  
※はがき1枚につき、一人のみ  
入場できます。  
※各公演それぞれに申込みが必  
要です。  
※3歳以下のお子さんは入場で  
きません。