

広報

暮らし豊かに ころ輝く都市

としま

区議会の日程

第4回定例会を下記のとおり開催します。

◇会 期…11月15日(金)～12月20日(金)

◇一般質問…11月19日(火)・20日(水)

◇詳 細…区議会事務局(内線)3621

資源保護のため、再生紙を使用しています。

平成8年11/5
(1996年)

No. 1011

発行:東京都豊島区 編集:企画部広報課 〒170 豊島区東池袋1-18-1 ☎3981-1111 (毎月5・15・25日発行)

みんなでまもろう文化財 みんなで親しもう文化財 みんなで伝えよう文化財



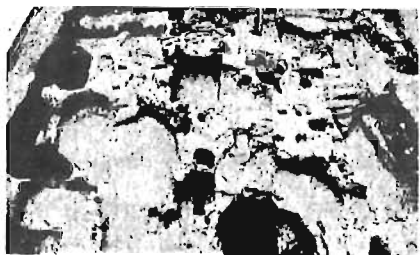
雑司が谷遺跡(写真右側下方)空中写真 遺跡上方の緑地帯は鬼子母神境内、および鬼子母神堂(都指定文化財)、遺跡左方の緑地帯は鬼子母神参道のケヤキ並木(都指定文化財)。発掘調査では、戦国末期から江戸末期までの料理屋をはじめとする遺構が発見された。

様々な文化財 様々な調査

ひと口に文化財といっても、いまだ地中に眠っている埋蔵文化財や、建築されてから長い年月を経た歴史的建造物、風雨に耐えながら人々の暮らしを見守ってきた樹木など、その範囲は広く様々です。文化財調査は、こうした文化財に関わる詳細を明らかにしていくために行います。

11月1～7日は、文化財保護強調週間です。この強調週間を機に、文化財に対して優しい眼差しを向け、身近にある文化財を大切にしましょう。
◇詳細:文化財係(内線)3464

埋蔵文化財調査



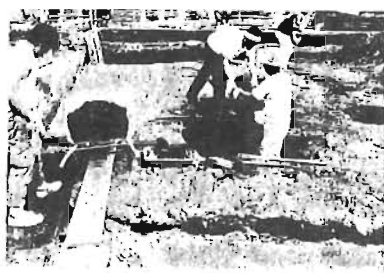
最近調査された染井遺跡の遺構群 多数の地下室が発見された

区内には、遺跡が16か所あります。こうした遺跡内で新たな開発を行ってしまうと、今まで地中に眠っていた、かつてこの地で暮らしていた人々の生活の痕跡を示す遺構や遺物が永遠に消滅してしまいます。このため、開発工事の着手に先立って行うのが埋蔵文化財の発掘調査です。



仏像彫刻調査写真撮影風景

仏像彫刻調査



染井遺跡での発掘調査風景

区内には60を超える寺院があり、各寺院には本尊をはじめとする仏像が安置されています。こうした仏像を寺院の協力を得て、一体ずつ実測および写真撮影し、その特徴を記録していく作業が仏像彫刻調査です。

区内に所在する仏像の大部分は江戸時代に制作されたものです。しかし、駒込七丁目の勝林寺で所蔵している「木造釈迦如来坐像」(豊島区指定文化財)の制作年代は、その造形と像造技法から平安時代前期(9世紀後半)と考えられているなど、江戸時代以前に制作されたものも

歴史的建造物調査

区内に残る建築後50年以上経た住宅を対象に、家の歴史、家の構造、生活の変遷などについて記録していく作業が歴史的建造物調査です。昭和20(1945)年の空襲によって区内の約7割が被害を受けた豊島区には、調査対象家は少ないと予想していました。しかし、実際に区内をまわってみると予想を上回る約4千軒の家屋が残されていることが判明しました。この調査も、すでに調査結果のまとめに入っており、図面や調査カードの整理を進めています。



歴史的建造物調査実測風景

文化財の保護、活用に向けて

以上のような文化財調査で判明した事情は、印刷物などを通して様々な場面で活用されます。区内の文化財はこうした調査成果の報告により、皆さんにより親しみやすく身近な存在になっていくのです。

現在の私たちの生活は、かつてこの地で暮らしを営んできた人々の歴史を基礎に成り立っています。すなわち、次の社会を創造していく糧としていくためにも、現在まで残されてきた貴重な文化財を正確に記録し、後世に引き継いでいくことが必要ではないでしょうか。

かしこく生きよう! 21世紀へ 第24回豊島区消費生活展



選会もありませんので、皆さんお誘い合わせのうえ、ぜひお越しください。
11月7日(木)・9日(土) 午前10時～午後5時(9日は午後4時まで) エポック10
◇詳細:消費生活係 ☎5992・7015
※期間中はエポック10の情報・交流コーナーは利用できませんのでご注意ください。
なお、相談業務は平常どおり受け付けています。

健康家庭に記念品を贈ります

区では、国民健康保険による医療を3年間一度も受けなかった家庭を「健康家庭」としてたたえ、記念品の贈呈を行っています。該当する家庭には、11月中旬下旬ごろまでに国民健康保険課まで直接ご自宅にお届けしますのをご待ちください。
対象:平成5年4月～平成8年3月までの間、一度も医療を受けておらず、かつ保険料を完納している世帯のうち、所得割りを賦課されている世帯です(詳細:給付事業係(内線)2655-16)

育てよう 若い力

11月は全国青少年健全育成 強調月間です

総務庁と青少年育成国民会議は、11月を「全国青少年健全育成強調月間」とし、地域・家庭・学校それぞれの場での、青少年の健全育成活動の一層の充実を図っています。

次代を担う青少年をたくましく健やかに育てることは、私たちの共通の願いであり、おとなに課せられた責務でもあります。

区では、地区青少年育成委員会等と協力して、不健全図書類

自動販売機の実態を調査するとともに、「青少年に有害なビラ・チラシお断り！」ステッカーを作成し、地区に配布して環境浄化に努めています。

区民の皆さんにも、これらの活動へのご理解をいただくとともに、地域で行われる各種の活動におとなと青少年の双方が積極的に参加されるようお願いいたします。

◆詳細：青少年係内線2741

奮って参加ください 楽しい旅のチェックポイント

旅行業法が変わりました

いちょうの葉が黄色に色づいて、晩秋の旅のシーズン到来です。もう、旅のプランはお立てになりましたか。

今までに、観光コースが甲斐時と異なったり、海が一望できる部屋で予約したが実際は山しか見えなかったなどというトラブルにあった経験はありませんか。消費生活センターには、このような旅行のトラブルの相談や苦情等がたくさん寄せられています。

11月21日(木) 午後6時～8時 エポック10号対象：区内在住、在勤の方◆講師：JTB池袋支店旅行業務取扱主任者 杉田かず子氏◆定員：30名◆申込み・詳細：11月6日、午前10時から電話で消費生活相談係へ(先着順) ☎5992・7016

私立高等学校等 入学資金貸付制度のご案内

◆申込資格：次のいずれにも該当する方①生活保護世帯、または住民税が非課税世帯の方②私立高等学校、私立高等専門学校、私立専修学校高等課程のいずれかの学校へ入学する方③豊島区に1年以上お住まいの方④連帯保証人が2人必要です(そのうち一人は父母等の親権者可)

◆貸付限度額：80万円以内(入学時に学校へ納める入学資金等の費用に限る)◆返済期間：高校卒業後、3か月を経過した日の翌日から起算して4年以内◆貸付利率：無利子◆申込み・詳細：援護係内線261516

街びり・家びり相談所

11月16日(土) 午後1時～5時 (受付は午後4時まで) 第一出張所会議室◆相談員：一級建築士◆費用：無料※街びり・家びりに関する相談窓口を開設いたしますのでお気軽にご相談ください◆詳細：街びり公社より相談所内線2875

区民住宅の入居者募集中

「ソニエ要町」14戸、「ソニエ集鴨」21戸(11月11日まで)

◆申込資格：次の①～⑤のすべてに当てはまる方に限ります①区内に引き続き1年以上住所を有している方②3人以上の世帯構成でかつ義務教育終了前の児童または乳幼児が1人以上いる方③自ら居住するための住宅を必要としている方④世帯の平均収入が19万円以上

母子世帯向け福祉住宅入居者 募集中(要町第二つじ苑)11戸 (11月11日まで)

◆申込資格：次の①～⑤のすべてに当てはまる方①母子世帯で、申込者本人に配偶者のいない(離婚・死別等により)方で同居扶養親族が18歳未満の子どものみの方②区内に引き続き1年以上住所を有している方③自立して日常生活が営める方④民間賃貸住宅等にお住まいで立ち退き要求を受けていたり、老朽化しているなど住宅に困窮している方⑤平成7年の収入が第1種公営住宅の基準以下の方(月額所得19万8千円以下)◆使用料：7万円※収入に応じて3万5千円まで減額する制度があります。その他、共益費月千円、入居時に保証金として使用料の2か月分がかかります◆申込みしおり配布：区役所、出張所、福祉事務所配布中(土、日を除く)◆申込み：11月11日(消印有効)までに郵送◆詳細：住宅管理係内線2856

自己用住宅の建設・購入・増築をお考えの方へ

区内に自己用住宅の建設・購入・増築をお考えの方、住宅建設資金融資あっせん(資金の一部を区が融資あっせんし、利子の一部を補助)申込みを受け付けています。

◆融資あっせん対象住宅・融資あっせん限度額・加齢対応住宅(高齢化に備えた住宅。融資額等の割増あり)：住宅事業課

マンション管理セミナーを開催します

11月15日(金) 午後1時～4時 50分 区民センター4階会議室◆内容：マンションの設備改修計画、管理規約の課題、マンショントラブルの解決法◆定員：150名(先着順。要電話申込み)◆費用：無料◆申込み・詳細：街びり公社事業推進課内線2884

町会等から敬老のお祝いを 受けていない70歳以上の方へ

区では、町会や婦人会などの地域団体が実施する敬老事業に敬老祝品代を補助していますが、町会に加入していないなどのために、敬老のお祝いを受け取れない70歳以上の方に区から祝品をお贈りします。

◆申込み・詳細：11月19日まで高齢者福祉係内線2631

生活用品活用市を 開催します

11月24日(日) 午前9時30分～正午 富士見台小学校体育館◆出品の受付：11月23日(土)午後1時～3時 富士見台小学校体育館◆出品できる方：豊島区在住で営利を目的としない方◆出品できる物：十分使用可能であって清潔かつ安全な生活用品。販売希望価格が5千円以内の物◆出品できない物：持ち運びが困難な大型品、本・雑誌、変質のおそれのある食品、酒類、医薬品、骨董品等の高価品、カメラなどの精密機械、複雑な電気製品、その他衛生状態や安全性の確認が難しい物など◆出品点数の制限：一人あたり合計45点以内。うち、おとな物の衣類は5点以内※清算時に売上金の10%を手数料としていただきます◆主催：豊島区生活用品活用市実行委員会、豊島区◆詳細：リサイクル事業課内線2493

ハンディキャブ運行事業説明会

社会福祉協議会では外出困難な高齢者の方や障害をお持ちの方、車いすに乗ったまま乗り降りできるリフト付き自動車での移送サービスを行っています。事業開始以来、多くの方のご協力により、通所通院、行事への参加など様々な目的で利用されています。しかし、運転協力会員の方がまだ少ないのが現状です。普通または大型の運転免許証(第1種可)をお持ちで、ご協力くださる方、また利用について詳しくお知りになりたい方のご連絡をお待ちしています。

◆説明会 11月13日(水) 午後2時～5時 区民センター3階相室◆詳細：ハンディキャブ運行事業担当 ☎5396・4954

自然観察会

晩秋の季節は木々の紅葉や野鳥の観察に適しています。身近な場所で見られる野鳥や植物を観察するとともに、自然のしくみや大切さ、素晴らしさなどを学んでみませんか。指導員が分かりやすく解説します。

11月23日(土) 午前9時30分～午後0時30分 都立六義園◆対象：区内在住、在勤の方◆講師：松田道生氏◆費用：無料◆定員：25名(申込み多数の場合抽選)◆申込み・詳細：11月15日までに電話で公害対策課調査係内線283516

お知らせ

豊島区役所 ☎3981-1111

国民年金保険料は税金の所得控除の対象になります

今年の1月から12月までに納めた国民年金保険料は、その金額が所得税の社会保険料控除の対象になります。

年末調整の際に提出する「保険料控除申告書」で忘れずに申告してください。申告の際には平成8年中に納めた保険料を領収書で確認してください。保険料の額は左表のとおりです。

◆詳細：保険料係内線2681

資格がなくなつてから 保険証を使うと

豊島区の国民健康保険証は、他区市町村へ転出したり、会社の保険に加入したりすると、保険の有効期間内であっても使えなくなります。

転出後または社会保険等の加入後に、豊島区の保険証で医療機関にかかってしまった場合は、費用の7割または8割をあとで区へ返していただくこととなります。

このようなことを防ぐためにも、転出するとき、または社会保険等ほかに加入した場合は、速やかに国民健康保険をやめる届出をして、保険証をお返しください。また転入した区市町村の国民健康保険にすぐ加入の手続きをしてください。

◆詳細：給付事業係内線265719

老齢福祉年金・障害基礎年金(福祉系)を受けている方へ

老齢福祉年金の国民年金証書(緑色の手帳)は11月8日に発送する予定です。11日以降に年金の支払いを受けてください。

また、老齢福祉年金、20歳前の病状やけがによる障害基礎年金および福祉年金から切り替えられた障害基礎年金を受けている方が厚生年金や共済年金、恩給、遺族年金などの他の公的年金を受けられるようになったときは、国民年金の額が調整されます。印鑑、年金証書(国民年金と公的年金の両方)を持参のうえ、必ずお届けください。


平成8年1月分～3月分	1カ月 11,700円
平成8年4月分～12月分	1カ月 12,300円
*付加保険料を納めた場合は1カ月400円を加算	
1年前納払 (平成8年4月分～9年3月分)	144,040円 (付加保険料込では148,720円)
6カ月前納払 (平成8年4月分～9年3月分)	72,980円×2=145,960円 (付加保険料込では75,350円×2=150,700円)

健康

脊髄小脳変性症の 医療講演会を開催します

11月16日(土) 午後1時から 雑司が谷社会教育会館第1・2会議室◆テーマ：脊髄小脳変性症の症状と研究の現状◆講師：国立療養所東埼玉病院第1内科 医長 川村 潤氏◆申込み・不要◆詳細：池袋保健所健康推進課 ☎3987・4171

健康



脊髄小脳変性症の医療講演会を開催します

中小企業経営者の皆さんへ

「緊急特別資金」を適用して、資金需要の増大する年末の特別融資として、年末特別資金の融資受付を行っています。受付期間は11月22日(金)までです。

＜融資申込み：中小企業相談室(生活産業プラザ5階) ☎5992・7022＞詳細：融資係 ☎5992・7014

家事と家計の講習会

「婦人之友」友の会講習会(家族の健康を支える食、何をどれだけ食べたらよいのか)を、私たちの学びあっていることからお話しします。また、家計簿を17年記録し続けた中で見えてきたこと、子どもの成長とともに膨らむ教育費などから予算生活の大切さもお話しします。

さらには幼児の生活リズムとおや

料理教室参加者募集(保育付き)

飽食がもたらした食生活のあり方を「マクロビオティック」を学びながら見直していきます。

◇日程・内容：下表のとおり

◇時間：午前10時～午後1時30分

◇会場：ECOとしま(生活産業プラザ)5階くらしの実習室

◇講師：栄養士 栗原啓子氏

◇費用：4千円(材料費)◇定員：24名(保育：2～6歳の幼児)◇申込み：往復はがきに住居、氏名、年齢、電話番号、保育希望の方は子どもの氏名、年齢を記入し、11月15日(必着)までに「〒170 豊島区東池袋1

日程	内容
11月28日(木)	玄米ごはん、みそ汁、ひじき、れんこん、きんぴら、小豆、かぼちゃの茶巾しほり
12月19日(木)	玄米グラタン、野菜スープ、ココック、ボンムフリット、エキータル、ごま油
平成11年1月23日(木)	小豆入り玄米ごはん、けんちん汁、茶わん蒸し、けんとう
2月27日(木)	玄米のり巻き、すまし汁、ササマイ、しょうゆ、りんご

第4回すがも中山道菊まつり

菊の形造り、菊花展覧の地である東池袋の歴史的文化行事として今年も菊まつりを開催します。今回の形造りのテーマは「龍の子太郎」。地元の小中学生が育てた作品も参加しての菊花の展示のほか、浮世絵、文庫、菊にちなんだ俳句等の展示、野点、茶店など。

11月8日(金)～12日(火) とげぬき地蔵尊(高岩寺) 江戸六地蔵尊(真性寺)◇主催：すがも菊まつり委員会◇後援：豊島区、教育委員会

◇詳細：当菊まつり委員会 木崎 ☎3917・5357

ラットンク 実技講習会

12月4日(木) 午後6時～8時

30分 ECOとしま(生活産業プラザ)7階◇対象：初心者◇講師：商業文化研究所 大久保うた子氏◇費用：4千円(教材費)◇定員：40名◇申込み：詳細：11月29日までに電話で生活産業課 ☎5992・7012



第2回 在宅サービセン ターアトリエ村 文化祭

11月7日(木)～9日(土) 午前10時～午後3時30分

アトリエ村1階アトリエ◇内容：日ごろ利用者の皆さんが作り上げた作品の展示(陶芸、ちぎり絵、くす玉など)◇詳細：当センター ☎5965・3404 ※どなたでもどうぞ。

赤十字家庭看護法講習会

◇日時等：下表のとおり◇対象：講習会の全日程を欠席、遅刻、早退なく受講できる義務教育修了以上の方◇費用：無料◇定員：25名(申込み多数の場合抽選)

◇申込み・詳細：往復はがきの住信裏面に氏名(ふりがな)、生年月日、年齢、住所、電話番号、職業、希望する講習コース名を記入し、返信用に住所、氏名を明記の上、各コースの締切日(必着)までに「〒170 新宿区大久保1-2-15 日本赤十字社 東京都支部事業普及課家庭看護係」へ ☎5273・6746

家族介護者教室 「わづら草の会」 介護の悩みを話してみませんか

日ごろ感じていることや、悩んでいることを話してみませんか。何か良いきっかけが見つかるかもしれません。

11月19日(火) 午後1時～3時

長崎第三区民集会所(第六出張所地下)◇講師：長崎保健所保健婦◇詳細：長崎第一豊寿園 ☎3554・4422

第9回 「ゆきん子ツアー」参加者募集

世代や障害を超えて、スキーや雪遊び、温泉を通して交流を深め合うツアーです。

12月27日(金)～29日(日) (2泊3日) 猪苗代四季の里◇参加費：おとな1万8千500円、子ども1万4千円◇定員：40名(申込み多数の場合抽選)◇事前説明会：12月8日(日)

◇申込み・詳細：11月25日までに豊島ボランティアセンターへ ☎3984・9375

正規講習会(一般家庭看護)				時間
コース名	月	日	締切日	午前10時～午後4時
J1(48周)	12月	3日(木)・5日(木)・10日(木)・12日(木)	11月27日	
J2(48周)	12月	9日(月)・11日(水)・16日(水)・18日(金)	12月4日	
短期講習会(一般家庭看護)				時間
コース名	開催日	内容	締切日	午後1時～4時
J3	12月6日(金)	子どもの応急手当(けがの手当)	12月2日	
J4	7日(土)	冬場の事故に備えて～脳卒中・喉にもちが詰まったときの手当等～		
J5	14日(土)	ねたきりにならないために	10日	

◇会場：日本赤十字社東京都支部5階講習室(JR新大久保駅徒歩10分)



高田ことぶき祭

①11月13日(水) 午前10時～午後4時◇舞台発表：謡曲、カラオケ、コーラス、朗読、英語コーラス、大正琴演奏、踊り②14日(木) 午後1時～4時◇舞台発表：高田地区高齢者クラブ(高南クラブ・南友クラブ・いこいクラブ・高砂長寿会・高三クラブ合同発表会)③13・14日とも午前9時～午後5時(14日は午後4時まで)◇作品展示：陶芸、折り紙、藤土芸、書、日本画

官公署 だより

●池袋消防署から 11月9～15日は秋の火災予防運動です。推進標語「みんなで築く 住まいの安全 地域の防災」

11月10日(日) 正午～午後4時30分 池袋西公園◇内容：各種防災体験コーナーや消防相談所を設置しています◇詳細：当署指導課 係 ☎3988・0119 内線520

●豊島税務署から ①11月11～17日は「税を知る週間」東京税理士会豊島支部による税の無料相談会を開催します。11月11日(月) 午前10時～午後3時 豊島税務署指導課、東京信用金庫東長崎支店、午前10時30分～午後3時30分 東武百貨店池袋店中央館地下1階6番地総合案内所前、西武池袋駅地下ライオンズコーナーとなり、午前11時～午後4時 西武百貨店池袋店7階消費生活相談コーナー

②所得税の予定納税第2期分の期限は12月2日です。所得税の納税は、口座振替のご利用をお願いします。③年末調整等説明会の開催 税務署では区と共催で、給与所

消費生活出張講座 「あなたを狙う悪徳商法」

11月12日(火) 午後1時30分～2時30分

池袋ことぶきの家◇内容：高年齢者を狙う様々な悪徳商法の手口と防止方法◇講師：豊島区消費生活相談員◇申込み：当日会場へ◇詳細：当館 ☎3982・9658

ちぎり絵教室

11月14・28日、12月12・26日の木曜日 午後1時30分～3時

池袋ことぶきの家◇内容：富士山「水仙」色紙2枚◇講師：菊池ツル代氏◇費用：2千円(材料費)◇定員：20名(先着順)◇申込み：11月6日から本人が直接当館窓口へ(電話不可)◇詳細：当館 ☎3982・9658

カラオケ教室

11月12日(火)～15日(金) 午後1時～4時(受付は各日、午後0時30分～3時45分) 都庁第二本庁舎ホール◇相談内容：借地・借家契約、地代・家賃、不動産売買ほか◇相談員：弁護士、税理士ほか◇費用：無料◇詳細：当相談提案課 ☎3988・2251

●東京都総務局災害対策部から 国際防災シンポジウム 「大震災の挑戦97」の開催 11月24日～12月10日まで13回実施希望者は11月11日までに申し込みください(シンポジウム)平成9年1月13・14日 東京国際フォーラム◇内容：アポロ13号船長 ジム・ラベル氏による記念講演(東京防災展)11月13日～21日 東京国際フォーラムガラスロビー◇申込み・詳細：「大震災への挑戦97」開催委員会事務局 ☎5388・2446 9・☎5388・1267

●都立牛込商業高等学校から 第6回「都立高等学校卒業生教育フェスティバル」の開催 11月13日(木) 午後0時30分～4時15分(午前10時～午後2時) 都庁内部民広場 第二庁舎1階◇内容：農業・工業・商業・家庭・水産科の紹介、生徒作品の展示、実習生産品の展示販売◇詳細：当校 ☎3956・8191

●国立秩父学院附属保護指導員養成所から 平成9年度生徒募集 ◇対象：4年生(大学を修了した方)や保母資格のある方(いずれも見込み含む)で、将来 精神薄弱関係福祉分野で仕事をしたい方◇学費：無料◇その他：宿舎制(食事支給)◇詳細：当養成所 ☎0429・92・4137

●自動車事故対策センターから 存じてすか無利子で借りられる交通通いの育成資金 不幸にして自動車事故で一家の働き手がなくなった場合、重度の障害者になられた場合、そのご家庭の0歳～12歳までのお子さんを対象に、無利子で育成資金をお貸ししています◇詳細：当センター ☎3264・3921

●財団法人環境衛生営業指導センターから 「理容店、美容店、クリーニング店」のお店選びは標準営業約款(Sマーク)登録店で/標準営業約款は、事故が発生した場合の賠償内容、施設や設備の内容、仕事やサービスの内容について正しく表示するものです◇詳細：当センター ☎3351・3381、東京都環境衛生営業指導センター ☎3445・8751

●池袋消防署から 11月9～15日は秋の火災予防運動です。推進標語「みんなで築く 住まいの安全 地域の防災」

11月10日(日) 正午～午後4時30分 池袋西公園◇内容：各種防災体験コーナーや消防相談所を設置しています◇詳細：当署指導課 係 ☎3988・0119 内線520

●豊島税務署から ①11月11～17日は「税を知る週間」東京税理士会豊島支部による税の無料相談会を開催します。11月11日(月) 午前10時～午後3時 豊島税務署指導課、東京信用金庫東長崎支店、午前10時30分～午後3時30分 東武百貨店池袋店中央館地下1階6番地総合案内所前、西武池袋駅地下ライオンズコーナーとなり、午前11時～午後4時 西武百貨店池袋店7階消費生活相談コーナー

②所得税の予定納税第2期分の期限は12月2日です。所得税の納税は、口座振替のご利用をお願いします。③年末調整等説明会の開催 税務署では区と共催で、給与所

日	時間	対象地域	会場
11月18日(月)	午後1時30分～4時	東池袋	東池袋信用金庫本店 3階大ホール (東池袋2-10-2)
19日(火)	午前9時30分～正午	北大塚、西巣鴨、駒込	東京信用金庫本店 8階大ホール (東池袋1-12-5)
	午後1時30分～4時	南大塚	
20日(水)	午前9時30分～正午	東池袋	東京信用金庫本店 8階大ホール (東池袋1-12-5)
	午後1時30分～4時	上池袋、池袋本町、池袋、要町	
21日(木)	午前9時30分～正午	高松、千川、西池袋、南池袋	東京信用金庫本店 8階大ホール (東池袋1-12-5)
	午後1時30分～4時	南長崎、長崎、千早、雑司が谷、高田、目白	

●都立牛込商業高等学校から 第6回「都立高等学校卒業生教育フェスティバル」の開催 11月13日(木) 午後0時30分～4時15分(午前10時～午後2時) 都庁内部民広場 第二庁舎1階◇内容：農業・工業・商業・家庭・水産科の紹介、生徒作品の展示、実習生産品の展示販売◇詳細：当校 ☎3956・8191

●国立秩父学院附属保護指導員養成所から 平成9年度生徒募集 ◇対象：4年生(大学を修了した方)や保母資格のある方(いずれも見込み含む)で、将来 精神薄弱関係福祉分野で仕事をしたい方◇学費：無料◇その他：宿舎制(食事支給)◇詳細：当養成所 ☎0429・92・4137

●自動車事故対策センターから 存じてすか無利子で借りられる交通通いの育成資金 不幸にして自動車事故で一家の働き手がなくなった場合、重度の障害者になられた場合、そのご家庭の0歳～12歳までのお子さんを対象に、無利子で育成資金をお貸ししています◇詳細：当センター ☎3264・3921

●財団法人環境衛生営業指導センターから 「理容店、美容店、クリーニング店」のお店選びは標準営業約款(Sマーク)登録店で/標準営業約款は、事故が発生した場合の賠償内容、施設や設備の内容、仕事やサービスの内容について正しく表示するものです◇詳細：当センター ☎3351・3381、東京都環境衛生営業指導センター ☎3445・8751

●池袋消防署から 11月9～15日は秋の火災予防運動です。推進標語「みんなで築く 住まいの安全 地域の防災」

11月10日(日) 正午～午後4時30分 池袋西公園◇内容：各種防災体験コーナーや消防相談所を設置しています◇詳細：当署指導課 係 ☎3988・0119 内線520

●豊島税務署から ①11月11～17日は「税を知る週間」東京税理士会豊島支部による税の無料相談会を開催します。11月11日(月) 午前10時～午後3時 豊島税務署指導課、東京信用金庫東長崎支店、午前10時30分～午後3時30分 東武百貨店池袋店中央館地下1階6番地総合案内所前、西武池袋駅地下ライオンズコーナーとなり、午前11時～午後4時 西武百貨店池袋店7階消費生活相談コーナー

②所得税の予定納税第2期分の期限は12月2日です。所得税の納税は、口座振替のご利用をお願いします。③年末調整等説明会の開催 税務署では区と共催で、給与所



家庭教育講座

① 自立小学校家庭教育講座

「21世紀の子どもの社会」
成熟する日本の社会(経済)
21世紀に向け、これからの子育てについて考えてみましょう。

11月22日(金) 午前10時～正午
当校ランダムルーム(講師：東洋
大学教授 松原 聡氏)の問い合
わせ：当校教頭 橋本 398
7・1801

② 大塚中学校家庭教育講座
「これで済ませようか? 子どもと
のコミュニケーション」
子どものやる気を起こさせる
ための上手なほめ方・しかり方
を学びます。

11月28日(木) 午後2時～4時
当校図書室(講師：話し方教育
センター 赤羽勝子氏)の問い合
わせ：当校PTA 川村 355
67・3656、加藤 391
8・4207

③ 第十中学校家庭教育講座
「プラス思考でストレッサー・
ザ・いじめ」
いじめ解消のため、プラス思
考の生き方を学びましょう。

11月30日(土) 午後2時～4時
当校会議室(講師：株式会社代表
取締役・教育アドバイザー 中
島真知子氏)の問い合わせ：当校
内線 345516

視覚障害者・教養講座
「点字の案内もあります。あな
たのお近くの目の不自由な方
にお伝えください。」
日時：内容等：左表のとおり
※お一人でも会場へ来られない
方はご連絡ください。一般の方
のボランティア参加可(内容は
視覚障害者の方の歩行の補助)
11月15日(金) 午後6時30分
から16日(土) 午後1時からホラ
ンティア参加者説明会がありま
す

Table with columns: 日時 (Date/Time), 会場 (Venue), 内容 (Content), 講師 (Instructor). Rows include lectures on Braille, piano for visually impaired, and natural observation.

*印は視覚障害者対象。なお、12月21日は目の不自由な方の参加可。参加者の歩行の補助をして下さるボランティアスタッフを引き続き募集中心

PTA 教員 395710887
詳細：11月31日社会教育係
内線 34555
④ 図書館合同講習会
「紙芝居の演じ方」
11月8日(日) 午後2時～4時
上池袋図書館地下ホール(講師
：石手相子氏)費用：無料(定
員：45名(先着順))
詳細：当館 3940117
79

中央図書館子ども映画会
11月9日(日) 午後2時から
当館視聴覚ホール(内容：「小
さなペンギン」 ロロの冒険(78
分) 費用：無料(定員：70名
(先着順))
詳細：当館児童担当 398
3・7861

中央図書館映画会(一般)
11月10日(月) 午後1時30分
から 当館視聴覚ホール(内容：
一杯のかけそば(費用：無料)
定員：50名(先着順))
詳細：当館奉仕計画係 39
83・7861

雑司が谷図書館映画会
11月9日(日) 午後1時30分
から 千代田橋教育文化センター
展示会(内容：「わが愛の譜・
滝廉太郎物語」(カラー15分) 定
員：100名(先着順))
詳細：当館 359012
54

古典文学講座
11月9日(日) 午後2時～3時
30分 池袋図書館(内容：「源
氏物語」紅葉賀巻(講師：文芸
評論家 鈴木泰恵氏)費用：無
料(定員：40名(先着順))
詳細：当館 398579
81

千早進歩自由夢
11月16日(日) 午前10時から
千早図書館2階視聴覚室(内容
：講師を中心とした歴史から時事問
題まで幅広く、相互に研究し討
論し合います)テーマ：日記を

スポーツ

親子スキースクール

これからスキーを始めたいと
思っている親子のためのスキー
教室です。
平成9年1月4日(土)午後7時
(A) 猪苗代スキー場(猪苗代四
季の里宿)対象：区内在住
在勤の小学1年生以上の親子(2
費用：おとな(中学生以上)2
方3千円、小学生2方2千円(講
習費、食事代、保険代、往復バ
ス代、ただしリフト代、レンタ
ル料金別) ※詳細は当選時にお
知らせします)定員：70名(申
込み多数の場合、スキー経験の
ない方のいる家族優先) ※11月
20日抽選結果発表(その他：部
屋割りご希望に添えない場合
があります。お子さんのみの参
加不可)申込み：詳細：はかき
またはファクスに①住所②全員
の氏名(フリガナ)③年齢(学

年)④性別⑤スキー技術(未経験・
初級)⑥住所の電話番号(在勤者
は勤務先名・住所を記入し、
1枚1家族) 11月15日(消
印有効)までに「スポーツ振興
課(親子スキースクール)係」
(あて先：上部欄外参照) 内線
3481、3985・969

中高年体力維持事業
御岳溪谷ハイキング
11月20日(水) 雨天の場合は21
日(木) 午前9時30分 JR御
嶽駅前集合(対象：区内在住の
50歳以上の方)コース：駅前
→玉堂美術館→御岳溪谷→ケー
ルカー→御嶽神社→奥御嶽溪谷
1ヶ所→御嶽カール→バス→御嶽駅
(徒歩約5時間) 費用：3千
300円(交通費、参加費) 定員
：40名(定員になり次第締切り)
準備：弁当、水筒、ハイキン
クの服装、手袋、雨具
申込み：詳細：社会福祉協
会へ 3981・2930

第44回区民伝大会
12月1日(日) (雨天決行) 午
前9時 皇居桜田門内集合(対
象：区内在住、在勤、在学の中
学生以上(学連登録者を除く)
の方)コース：皇居周回コース
(5km) 編成人数：一般男子
(中学・高校生含む)、壮年男子
(40歳以上)の部、男女混合の
部/選手5名、監督1名、補欠

豊島区民作鑑賞会
舞台劇「午後の遺言状」
95年度の映画賞を独占した
同作品の舞台化。乙羽信子追悼
公演。
平成9年2月9日(日) 午後2
時開演 15日(土) 午後6時30分
開演 東京芸術劇場中ホール
対象：区内在住、在勤、在学
の方(出演：岡田茉莉子、李 麗
仙、渡辺文雄ほか)費用(区民
特別料金)：S席6千円(一般
料金8千円)、A席5千300円(一
般料金7千円) (全席指定) 定
員：各日100名(申込み先着順)
※チケットの郵送はできません
※10月5日、午前9時から販売
します。

区民作品展
11月14日(水)～18日(日) 午前11
時～午後7時(18日は午後2時
まで) 東京芸術劇場5階展示
ギャラリー(展示作品の種類：
書、画、手芸などのほか、姉妹
都市秩父市の方の作品
①②とも)費用：無料(申込み
：不要、直接会場へ)
詳細：文化事業係 359
0・7118

募集
社会福祉協議会職員
(非常勤看護婦)
資格：50歳未満の看護婦の
資格を有する方(職務内容：在
宅福祉サービスにおける利用者
の健康管理等)採用日：平成9
年1月1日(勤務日数：月16日
(ただし、土、日、祝日を除く))
報酬：月額21万2千円(社会
保険料込み)採用人数：1名
申込み：詳細：11月20日まで
に履歴書(写真添付)と看護婦
免許証(写し)を持参(郵送不
可)のうえ当協議会へ 398
1・9250



晩秋の武蔵野の自然観察会
11月20日(水) (小雨決行) 午
前10時 JR中央線吉祥寺駅南
口集合 井の頭恩賜公園と自然
文化園 費用：無料(定員：50
名)準備：軽装、弁当、水筒、
雨具、主催：東京都多摩市の推
進委員豊島地区会、後援：豊島
区(申込み：往復はかきに住
所、氏名、電話番号を記入し、
11月11日(必着)までに「千
代田区東池袋1-18-15 高品
君枝」へ) 詳細：当会 高品
3971・4938、恩田 3
986・6987

スポーツ

親子スキースクール

これからスキーを始めたいと
思っている親子のためのスキー
教室です。
平成9年1月4日(土)午後7時
(A) 猪苗代スキー場(猪苗代四
季の里宿)対象：区内在住
在勤の小学1年生以上の親子(2
費用：おとな(中学生以上)2
方3千円、小学生2方2千円(講
習費、食事代、保険代、往復バ
ス代、ただしリフト代、レンタ
ル料金別) ※詳細は当選時にお
知らせします)定員：70名(申
込み多数の場合、スキー経験の
ない方のいる家族優先) ※11月
20日抽選結果発表(その他：部
屋割りご希望に添えない場合
があります。お子さんのみの参
加不可)申込み：詳細：はかき
またはファクスに①住所②全員
の氏名(フリガナ)③年齢(学

年)④性別⑤スキー技術(未経験・
初級)⑥住所の電話番号(在勤者
は勤務先名・住所を記入し、
1枚1家族) 11月15日(消
印有効)までに「スポーツ振興
課(親子スキースクール)係」
(あて先：上部欄外参照) 内線
3481、3985・969

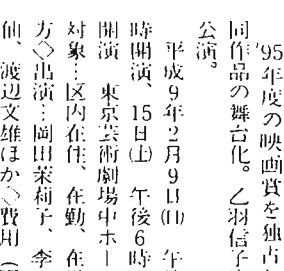
中高年体力維持事業
御岳溪谷ハイキング
11月20日(水) 雨天の場合は21
日(木) 午前9時30分 JR御
嶽駅前集合(対象：区内在住の
50歳以上の方)コース：駅前
→玉堂美術館→御岳溪谷→ケー
ルカー→御嶽神社→奥御嶽溪谷
1ヶ所→御嶽カール→バス→御嶽駅
(徒歩約5時間) 費用：3千
300円(交通費、参加費) 定員
：40名(定員になり次第締切り)
準備：弁当、水筒、ハイキン
クの服装、手袋、雨具
申込み：詳細：社会福祉協
会へ 3981・2930

第44回区民伝大会
12月1日(日) (雨天決行) 午
前9時 皇居桜田門内集合(対
象：区内在住、在勤、在学の中
学生以上(学連登録者を除く)
の方)コース：皇居周回コース
(5km) 編成人数：一般男子
(中学・高校生含む)、壮年男子
(40歳以上)の部、男女混合の
部/選手5名、監督1名、補欠

豊島区民作鑑賞会
舞台劇「午後の遺言状」
95年度の映画賞を独占した
同作品の舞台化。乙羽信子追悼
公演。
平成9年2月9日(日) 午後2
時開演 15日(土) 午後6時30分
開演 東京芸術劇場中ホール
対象：区内在住、在勤、在学
の方(出演：岡田茉莉子、李 麗
仙、渡辺文雄ほか)費用(区民
特別料金)：S席6千円(一般
料金8千円)、A席5千300円(一
般料金7千円) (全席指定) 定
員：各日100名(申込み先着順)
※チケットの郵送はできません
※10月5日、午前9時から販売
します。

区民作品展
11月14日(水)～18日(日) 午前11
時～午後7時(18日は午後2時
まで) 東京芸術劇場5階展示
ギャラリー(展示作品の種類：
書、画、手芸などのほか、姉妹
都市秩父市の方の作品
①②とも)費用：無料(申込み
：不要、直接会場へ)
詳細：文化事業係 359
0・7118

募集
社会福祉協議会職員
(非常勤看護婦)
資格：50歳未満の看護婦の
資格を有する方(職務内容：在
宅福祉サービスにおける利用者
の健康管理等)採用日：平成9
年1月1日(勤務日数：月16日
(ただし、土、日、祝日を除く))
報酬：月額21万2千円(社会
保険料込み)採用人数：1名
申込み：詳細：11月20日まで
に履歴書(写真添付)と看護婦
免許証(写し)を持参(郵送不
可)のうえ当協議会へ 398
1・9250



豊島区文化祭
姉妹都市の秩父市から三味線