

11月9～15日は 秋の火災予防運動です

火の始末 その目 その手で もう一度 ◇詳細…豊島消防署 ☎3985-0119

No.1155 <毎月5・15・25日発行>

平成12年 11/5 (2000年)

発行：東京都豊島区 編集：政策経営部広報課 〒170-8422 豊島区東池袋1-18-1 ☎3981-1111(代表) ホームページ(試行) http://www.toshima.ne.jp/~city/

地域の生活環境を 良好に保つために

条例では、中規模小売店舗が出店する際、その周辺地域に生活する皆さんの生活環境を良好に保つため、店舗施設や運営方法について適正な配慮がなされるよう必要な手続を定めています。
◆詳細：観光担当係 ☎5992・7018

12月1日から「豊島区中規模小売店舗の立地調整に関する条例」が施行されます

この条例は、大規模小売店舗立地法(平成10年法律第91号)の対象外となった中規模小売店舗を対象にしたもので、店舗を新設、または変更する届出をした方に、地域のまちなぎりの調和、周辺地域に与える影響を考慮して、良好な生活環境を保つことへの配慮を求めています。

対象となる小売店舗

- ◆施設：飲食店を除く小売店舗、物品加工修理業を含む。
- ◇面積：店舗面積が500㎡(午後11時～午前6時の間に営業を行う場合は400㎡)を超え、1千㎡以下。

届出事項

- 店舗の名称、所在地、代表者に関する事項、新設日、店舗面積のほかに、以下の事項の届出が定められています。
- 店舗の配置に関して
- 自動車および自転車駐車場の位置と収容台数
- 荷さばき施設の位置と面積
- 廃棄物の保管施設の位置と容量
- 屋外照明設備について
- 店舗の運営方法に関して
- 開店、閉店時刻
- 駐車場利用時間帯
- 駐車場出入口の数と位置
- 荷さばきの時間帯

小売店舗の新設および変更の届出義務と説明会の開催義務

中規模小売店舗を新設し、または既存店舗の届出項目に変更がある場合は、新設または変更する日の8か月前までに区長に届け出ること、およびこの届出から2か月以内に近隣住民(店舗から500メートルの範囲内)に対し届出内容の説明会を開催することを義務付けています。

近隣住民による意見書の提出

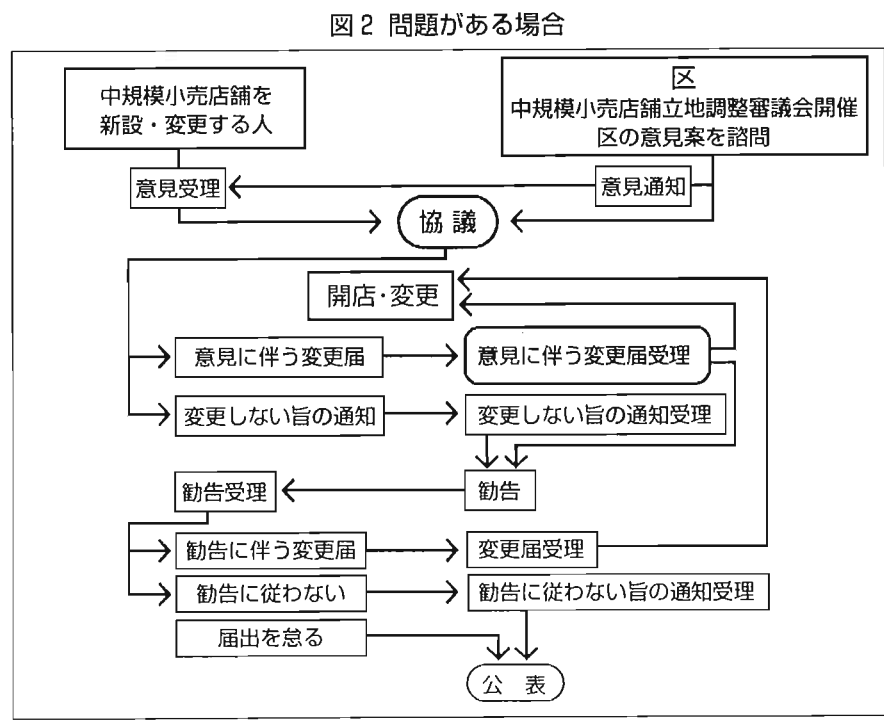
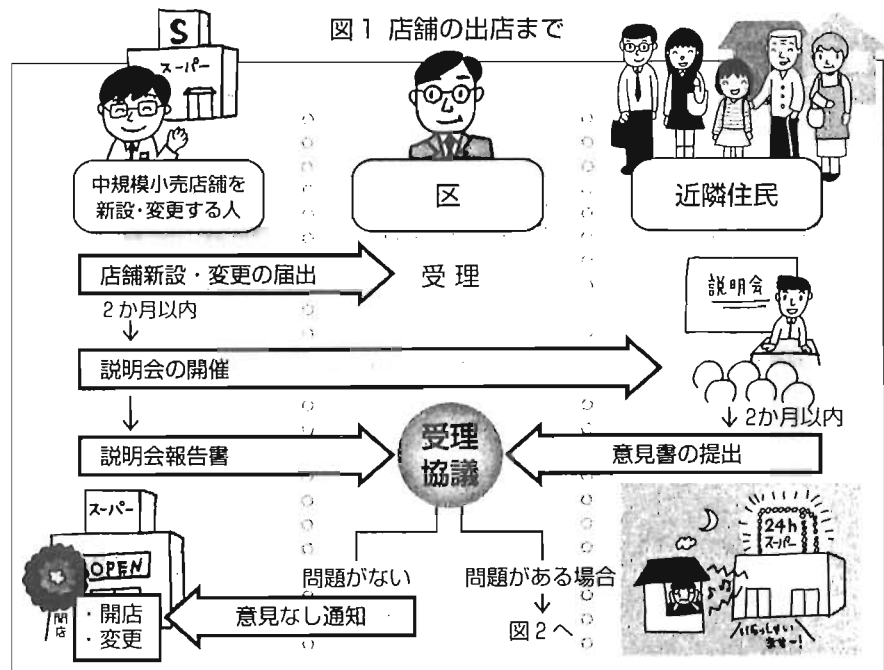
新店舗出店や既存店舗の変更に対し、周辺地域の生活環境に

与える影響について意見のある近隣住民は、説明会開催後2か月以内に、区長に対し文書で意見を提出することができます。

勧告と公表

区は、周辺の生活環境に悪影響を与えられると認められる場合、店舗を新設または変更する届出をした方に意見通知を行います。

この通知が適正に反映されず、周辺地域の生活環境に悪影響を及ぼす事態が避けられない場合は、届出をした方にに対し、必要な措置を取ることを勧告します。さらにこの勧告に従わないとき、または新設および変更の届出を怠った場合はその旨を公表します。



施設名	所在地
区役所本庁舎	東池袋1-18-1
東部区民事務所	北大塚1-15-10
西部区民事務所	千早2-39-3
中央保健福祉センター	東池袋1-39-2 区役所別館1階
東部保健福祉センター	南大塚2-36-2
西部保健福祉センター	要町1-5-1
駒込図書館	駒込2-2-2
巣鴨図書館	巣鴨3-8-2
中央図書館	東池袋5-39-18
上池袋図書館	上池袋2-45-15
池袋図書館	池袋3-29-10 ※11月7～14日は館内整理日で休館します。
雑司が谷図書館	雑司が谷3-1-7
目白図書館	目白4-31-8
千早図書館	千早2-44-2
駒込社会教育会館	駒込2-2-2
巣鴨社会教育会館 (中山道待夢)	巣鴨4-15-11
南大塚社会教育会館	南大塚2-36-1
雑司が谷社会教育会館	雑司が谷3-1-7
千早社会教育会館	千早2-35-12
青年館	池袋2-35-5

「わたしの便利帳 2000」が できました

区の様々なサービスに関する情報をまとめた「わたしの便利帳2000」を作成しました。この便利帳は、11月15日から本庁舎をはじめ、20か所の区施設でお渡しします。ご希望の方は、お近くの窓口をご利用ください。

配布場所
本庁舎/3階広報課、1階受付、区施設/左表のとおり
※11月15、22日(土・日曜日)を除く、本庁舎1階に配布特設窓口を設置します。

◆詳細：編集係 ☎3981・4154

第28回消費生活展

11月9日(木)～11日(土)
午前10時～午後5時(11日は午後4時まで)
区民センター1階総合展示場
◇主催/実行委員会・豊島区

ミレニアム ザ・消費生活展
いまでできることから
はじめよう

区内の消費者グループが、より賢い消費者になるための情報を発信します。

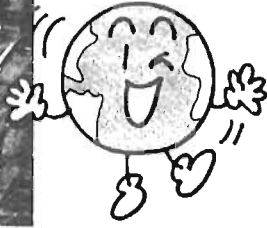
「消費者団体」

リフォームの会
「ファスナー付きポーチの作り方」

作品展示

豊島・健康と環境を守る連絡会
「リサイクル都市豊島はゴミ・ゼロへの道」

みんなで考えるごみ問題
コープとうきょう豊島区組合員委員会
「おいしいお米は元氣のもと」



身近なお米を紹介します
豊島区消費者団体連絡会
「めざせ！グリーンコンシューマーII」

環境を考えて買い物をしていくかどうかの消費者意識の調査結果

東京保健生活協同組合豊島協議会

「介護保険が始まった」
介護保険の現状および血圧、脂肪酸の測定

グループ・ラルゴ

「炭の上手な利用法」
炭の効用についての調査結果
東京第一友の会雑誌が各方面「すっきり清潔な暮らしパートIV」

「衣」についてすぐに役立つ生活の知恵や工夫を紹介
豊島区婦人団体協議会
「雑穀ってなあに」
健康食である雑穀のパワーを探る

「協賛団体」

東京食料事務所
「ごはんを中心とした食生活のすすめ」
財団法人電気保安協会
「電気を正しく使って快適ライフ」

としまテレビ
インターネット無料体験
消費生活センター
消費生活コーナー

◇お楽しみ抽選コーナー
アンケートに答えて抽選会にご参加ください。
◇詳細：消費生活係 ☎5992-7015

あなたと区長のホット・ほっと区民集会

「元氣な商店街をつくる」

地域の人の出会いや交流があり、楽しく安心して買い物ができるのが、地元の商店街です。買い物だけでなく、生活の場でもある、元氣で魅力的な商店街をつくるために、区長とホットな意見交換をしてみませんか。

11月14日(火) 午前10時～正午
勤労福祉会館大会議室
◇対象：区内在住の方◇定員：100名※電話で先着順
◇申込み・詳細：広聴係(内線) 2141

交通事故が多発しています 区長からの緊急アピール

区民の皆さんへ

区内の8月末現在の交通事故件数は千138件で、前年同期と比べて213件(23%)も増加しています。この数値は5年前(平成7年)同期の件数と比べると592件(108.4%)も増加していることとなります。

区内の交通事故の特徴は20歳から30歳の若い世代の死傷者が多い。
・幹線道路の事故が多い。
・自転車の事故が増加している。

ことがあげられ、事故の原因としては
・自動車、バイクはスピードの出し過ぎ、安全不確認。
・自転車は一時不停止、信号無視。
・歩行者は横断禁止場所の横断、信号無視。

豊島区は昨年10月13日に「交通安全都市」を宣言して、区民の皆さんとともに交通事故のない安全で生き生きと暮らせるまちを実現するために努力しています。区民の皆さんも、お一人おひとりが交通ルールとマナーを守り、交通事故に遭うことのないよう心掛けてください。

平成12年10月13日
区長 高野之夫

年末保育(12月29・30日)を実施します

区では、12月29・30日に指定の保育園で保護者の方が年末に就労しているため、保育をすることが困難な子どもを保育を実施します。

◇対象：年末に保護者のいずれもが就労している、次のどちらかに該当する児童①区内の公立保育園に通園している児童②区内に居住し、本年12月1日現在で生後4か月から小学校就学前までの健康な児童◇保育時間

：通園時間を含めた保護者の就労時間の範囲内で、午前7時30分～午後6時(9か月未満児は午前8時30分～午後5時)の保育を要する時間
◇実施保育園：駒込第二、南大塚、東池袋第一、池袋第三、池袋本町、長崎◇利用料金：児童1人当たり月額2千円(貸しおむつを利用する場合は2千100円)◇昼食：保育園で提供(アレルギー食は保護者持参)◇申込み：11月27日、12月1日、子ども

育で支援課(午前9時～午後5時)、区立保育園全園(午前9時～正午)※必ず利用児童を同伴してください。申請書と就労証明用紙は事前に配布。申込み時に持参※私立保育園児は、通園先の保育園で申請してください。
◇詳細：保育園課管理係 ☎3981-2019

11月11日(土) 午前11時から10%のプレミアム付き区内共通商品券を発売します

◇枚数：500円券6千600枚(1セット1万1千円の商品券を1万円円で販売)※1人1回限り。◇販売時間：午後5時まで。売り切れ次第終了◇発売場所等：豊島区商店街連合会事務局に問い合わせてください。
◇詳細：当事務局 ☎3981-5445、観光担当 ☎5992-7018

福祉

入院資金をお貸しします

入院費用(差額ベット代等)の支払いに困っている方へ貸付を行っています。

◇申込資格：次のいずれにも該当する方①収入が区で定めた基準以下である②他から借り受けることが困難である③世帯主である④3か月前から豊島区に住んでいる⑤返済が確実である※この他に連帯保証人が必要
◇貸付限度：100万円
◇返済方法：3か月据置後24ヶ月払い
◇詳細：生活福祉係 ☎3981-1826

保険・年金

健康家庭に記念品を贈ります

区では、国民健康保険による医療を3年間一度も受けなかった世帯に「健康家庭」として記念品を贈呈します。

該当する方には、11月下旬に直接お届けします。
◇対象：平成9年4月～平成12年3月までの間、一度も医療を受けておらず、かつ保険料を完納している世帯(均等割のみ賦課されている世帯は除く)。
◇詳細：国民健康保険課管理係 ☎3981-1923



事故が多い場所
池袋六ツ又交差点付近
明治通り/上池袋三丁目・南池袋三丁目・目白一丁目付近
川越街道/池袋一・四丁目付近
白山通り/巣鴨一・五丁目付近
山手通り/南長崎二丁目付近
目白通り沿い
池袋西口五差路
要町通り沿い
裏通りと表通りとの交差点など
こんな点に注意
・夕暮れの運転は、見通しが悪くなるので、運転者・歩行者ともに十分安全を確認しましょう
・外出時には、明るい色の服装や反射材を活用しましょう。
・自転車の二人乗りや夜間の無灯火運転は危険です。また、歩道は歩行者優先なので、自転車で通行する際は歩行者の安全に注意しましょう。
・高齢者の皆さんは、明るい服装で、必ず信号を守り、横断歩道を渡りましょう。
・慌てず、急がず、交通ルールを守りましょう。
◇詳細：交通安全係 ☎3981-4856、巣鴨・池袋・目白警察署

3

国民年金に加入しましょう

国民年金は、老後の保障だけではなく、重い障害になったときや一家の働き手を失ったときにも生活を支えてくれる大切な制度です。年金の給付に要する費用は社会全体で負担する相互扶助です。20歳以上60歳未満のすべての方は国民年金や厚生年金などの公的年金に加入しなければなりません。

国民年金の保険料は、一律月額1万3千300円です(平成12年度)。保険料を納めることが困難な場合は免除の制度があります。
◇詳細：適用係 ☎3981-11954

子育て・教育

全国青少年健全育成強調月間です。青少年の育成活動に積極的に参加しましょう。

11月は「全国青少年健全育成強調月間」です。総務庁と(社)青少年育成国民会議では、青少年の社会参加を奨励するとともに、地域・家庭・学校等での青少年の健全育成活動の一層の発展と充実を図っています。

本区でも、この趣旨に基づき、青少年育成委員会を始めとする各種青少年関係機関・団体が中心となって、野外活動や懇談会等の様々な青少年育成活動に取り組んでいます。

次代を担う青少年の健やかな成長は私たちの共通の願いであり、おとなに課せられた責務です。地域で行われる各種の活動に積極的な参加をお願いします。
◇詳細：地域支援係 ☎3981-2187

これからの学校のあり方懇談会(第6回)を開催します

11月21日(火) 午後1時30分から 区役所本庁舎第2委員会室 ※傍聴可。希望する方は20日までに

でに係へ。意見を募集します

◇テーマ：「学校と地域の連携のあり方について」◇応募要領：①意見(A4用紙で2千字以内)②氏名③住所④職業(学生は学校名・学年)を記入し、11月17日(必着)までに「教育委員会庶務課庶務係」(あて先は上部欄外参照。ファクス、メールも可)へ※応募いただいた意見は返却できません ☎3981-3019、Eメール kohoka@toshima.ne.jp
◇詳細：当係 ☎3981-1141

大塚中学校・朝日中学校 統合推進協議会(第8回)を開催します

11月8日(水) 午後6時30分から 巣鴨社会教育会館 ※傍聴を希望する方は事前に申し出てください(当日でも可)。
◇詳細：適正配置推進担当係 ☎3981-11371

母子福祉資金・女性自立援助資金のご案内

区内に6か月以上居住し、区内に住所のある母子家庭の母、または配偶者のいない女性の方が、経済的に自立して安定した生活を送るために必要な資金をお貸しします。

◇対象：
・母子福祉資金/母子家庭の母で20歳未満の子どもを扶養している方
・女性自立援助資金/①25歳以上の女性で配偶者がいないか、その扶養を受けられない方(所得制限あり)②25歳未満の女性で配偶者がいないか、その扶養を受けられない方で、親、子、兄弟姉妹などを扶養している方

◇資金の種類：
母子福祉資金・女性自立援助資金共通/事業開始資金、事業継続資金、修学資金、技能習得資金、療養資金、生活資金、住宅(増

改築)資金、転宅資金、結婚資金

・母子福祉資金のみ/修業資金、就職支度資金、就学支度資金、児童扶養資金、医療介護資金 ※限度額・貸付要件等に違いがあるので、事前に問い合わせてください ※女性自立援助資金の生活資金は、技能習得資金または療養資金の貸付期間中に限り貸付する資金です。

◇償還方法・利子：資金の種類により3〜20年の範囲内の年3%(女性自立援助資金は1.5%) または無利子の元利均等払
◇詳細：子ども家庭・女性相談係 ☎3981-21119

落ち葉の季節です。

落ち葉の清掃にご協力ください。春から夏にかけて、街路樹は人々に憩いと安らぎを与えてくれます。

しかし、秋になり落葉すると、今までの恩恵を忘れられ、やっかいもの扱いされてしまいます。区では、歩行者や車のスリップ事故の防止と雨水の流路確保のため、特にこの時期に道路清掃の回数を増やし、落ち葉対策と街路美化に取り組んでいます。しかし、行政の力だけでは限界があります。道路は、区民の皆さんの庭とも言えます。身近なところで落ち葉が道路にたまっていましたら、清掃にご協力をお願いします。

◇詳細：監察美化係 ☎3981-4827



イベント情報 Event

費用の記載がない事業は無料です

すがも中山道菊まつり

11月6日(月)~15日(水) ※模擬店は12日まで 高岩寺・真性寺境内および巣鴨地区内商店街各所 ◇主催/すがも菊まつり委員会、後援/豊島区
◇詳細：当会 木崎 ☎3917-5357、生活文化係 ☎3981-4622



秋の住宅デー

11月12日(日) 午前10時~午後3時(受付は2時) ◇会場：雑司が谷・池袋本町・上り屋敷・千早の各公園、駒込6丁目・駒込7丁目・西巣鴨2丁目・長崎2丁目の各児童遊園、王子信用金庫巣鴨支店(西巣鴨1-12-2) ◇住宅・耐震の無料相談、包丁研ぎ等 ◇主催/東京土建豊島支部、後援/東京都・豊島区
◇詳細：住宅相談係 ☎3981-2683、当支部 ☎3986-2471

庁舎ロビーコンサート・金管五重奏

11月15日(水) 午後0時15~45分 区役所本庁舎1階ロビー ◇演奏：東京音楽大学学生
◇詳細：芸術振興担当係 ☎3981-1238

第3回子育てフェスティバル

11月17日(金) 午前10時30分~午後0時30分 千早児童館 ◇第1部「手遊び」千早子どもの家保育園副園長/湯浅とんぼ氏、第2部 工作・運動遊び・絵本読み聞かせ・赤ちゃんのふれあい遊びほか ◇乳幼児と保護者 ◇主催/子育てフェスティバル実行委員会(要町・高松・千早・長崎地区の児童館および保育園、長崎保健所、自主グループほか)
◇詳細：要町第2児童館 ☎3959-6839

目黒自然教育園観察会

11月25日(土) 午前9時30分~正午 国立科学博物館附属自然教育園(山手線目黒駅7分) ◇野鳥や植物観察を通じて自然の大切さを考える ◇講師：当園職員 ◇区内在住、在勤の方 ◇310円(入園料・保険料) ◇25名 ※先着順
◇申込み・詳細：11月15日までに環境管理係へ ☎3981-2690

エボック10トーク 「女性2000年会議から21世紀へ」

12月2日(土) 午後2時から ◇講師：元文部大臣・文京女子大学大学院教授/赤松良子氏 ◇80名 ※応募者多数の場合は抽選。区内在住・在勤・在学の方優先。保育あり(2歳以上未就学児。11月22日(水)までに要予約)。
◇申込み・詳細：電話またはファクスで当館へ ☎5954-1015、☎5391-1015



官公署だより

●都立桐ヶ丘高等学校 学校説明会

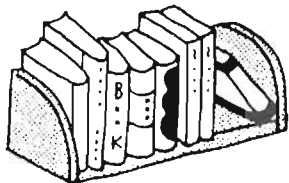
①11月23日(祝)②12月23日(祝)③1月13日(土) 午後2~4時(午後1時30分受付開始) 当校(北区赤羽北3-5-22) ◇学校説明、施設見学、就学相談
◇詳細：当校 ☎3906-2173

●都立北養護学校 学校公開

11月16日(水) 午前9時40分~11時30分 当校(北区十条台1-1-1) ◇授業見学、施設見学、懇談
◇申込み・詳細：11月15日までに当校へ ☎3906-2321

●(財)日本調停協会連合会

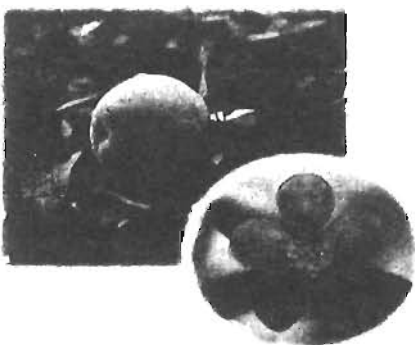
無料調停相談
11月17日(金) 午前10時10分~午後3時30分 西武百貨店池袋店特設会場 ◇土地・建物・金銭の貸し借りなどの問題、夫婦関係・扶養・相続などの家庭問題に関する調停の進め方
◇詳細：当会 ☎3264-8111(内線)5156-5157



花だより

カリン

学名 Chaenomeles sinensis
分類バラ科ボケ属
原産地中国
生態 落葉高木
花色 淡紅色
花期 4月
結実期 10月



春に開花し、秋には西洋梨に似た形の香りのよい黄色い果実を付けます。生食できませんが、はちみつ漬けや果実酒にして咳止めなどに利用されます。やや光沢のある青褐色の雲紋を表した木肌、可憐な花、芳香を放つ果実に趣があり、盆栽や庭木として好まれています。区内では、長崎公園、目白庭園、高松小学校などでカリンの実が見ごろです。



イベント情報 Event

(3面から続く)

講演・講習

委嘱学級「身近な環境を考える」

◇詳細…社会教育係☎3981-1189

①生ごみのバイオガス化と燃料電池への利用

11月14日(火) 午後7～9時 上池袋コミュニティセンター◇講師…循環資源研究所所長/村田徳治氏◇50名
◇申込み…健康と環境を守る会 島へ☎3959-3813

②事故で障害者になって分かった環境

11月17日(金) 午前10時～正午◇講師…林田公明氏(車いす生活者)

③介護保険の問題点と解決法

11月29日(水) 午後2～4時◇講師…介護保険課相談係長

②③とも生活産業プラザ◇各50名

◇申込み…元気な豊島の会 鈴木へ☎3554-0822

④子育て環境の現状

11月14日(火) 午前10時～正午 エポック10◇講師…保育士※保育あり。先着14名。

◇申込み…としま・あんふぁんて 竹内へ☎3973-5219

お魚料理講習会

11月17日(金) 午前10時～午後1時30分 生活産業プラザ※保育あり(1歳半以上)
◇講師…料理研究家/坂井幸子氏◇26名
◇申込み…はがき、ファクス(はがき記入例参照。保育希望の方は子どもの名前・年齢も記入)で11月10日までに「〒170-0013 東池袋1-20-15 生活産業プラザ内 消費生活センターお魚料理講習会担当」へ※応募者多数の場合は抽選
◇詳細…消費生活係☎5992-7015、☎5992-7024

子育て教育のつどい

「子育ての危機を乗り越える」

11月19日(日) 午前10時～午後4時 心身障害者福祉センター◇講師…夜間中学教師/松崎運之助氏◇200円(資料代)※講演後分科会あり◇主催/子育て教育のつどい実行委員会、後援/豊島区
◇詳細…当委員会、荒砥☎5395-3077、地域支援係☎3981-2187

ジュニアリーダー講習会(冬編)

「君も遊びの達人だ」

11月26日(日)◇グループリーダーとともに、12月17日(日)◇世界の伝承遊びを学ぼう、1月21日(日)◇ネイチャーゲームを学ぼう、2月18日(日)◇室内ゲームを学ぼう、3月18日(日)◇発表会に向けて、29日(水)◇遊びの達人発表会◇遊びをマスターし、友だちに教えながら仲間づくりの大切さ、楽しさを学ぶ◇区内在住、在学の小学4年生～中学3年生◇1,000円◇20名※先着順
◇申込み…詳細…社会教育係へ☎3981-1189

高田小学校PTA家庭教育講座

「赤十字救急法講習会」

12月2日(土) 午前9時45分～午後0時15分 当校体育館◇講師…日本赤十字社救急法指導員※保育(2歳以上)あり。要予約。大きめのハンカチ、ストックング、新聞紙を持参。

◇申込み…11月17日までに当校PTA小関へ☎3981-8159

◇詳細…社会教育係☎3981-1189

聴覚障害者教養講座「和に親しむ」

①12月4日 お茶会体験/松園富江氏、②11・18日 「余った布で草履を作ろう」/佐藤佐吉氏

各月曜日 午後6時30分～8時30分①は目白庭園、②は勤労福祉会館◇500円◇20名※ボランティアの参加可。

◇申込み…詳細…社会教育係へ☎3981-1189

図書館

中央図書館 こどもえいがかい

11月11日(土) 午後2時から 当館1階視聴覚ホール◇「リトルツインズ・祭りの夜オスカーが呼ぶ」(25分)「くまのおいしゃさん」(22分)◇70名

◇詳細…サービス係☎3983-7861

雑司が谷図書館 映画館

11月11日(土) 午後1時30分から 教育文化センター多目的ホール◇「大人は判ってくれない」(90分) 監督/フランソワ・トリュフォー◇100名※先着順
◇詳細…当館☎3590-1254

千早図書館 千早進歩自由夢

11月18日(土) 午前10時～正午◇「悪質商法」を考える◇講師…宮川榮一氏◇当日直接会場へ

◇詳細…当館☎3955-8631

60歳以上の区民の方へ

高齢者福祉センター うたごえ喫茶

11月10日(金) 午前11時～正午◇ピアノ伴奏で童謡などを歌う◇20名

◇申込み…詳細…当センターへ☎3984-5896

南長崎第二ことぶきの家 歴史講座

11月15日(水) 午後1時30分～3時◇やさしい仏像の話◇講師…歴史研究家/菅野二郎氏◇当日直接会場へ

◇詳細…当館☎3950-8676

高田ことぶきの家 高田ことぶき祭

①作品展 11月15日(水)・16日(木) 午前10時～午後4時

②舞台発表◇15日 自主サークル・同好会◇16日 高齢者クラブ

※期間中はどなたでも来館可

◇詳細…当館☎3988-8601

長崎ことぶきの家 秋の長崎展

11月16日(木)・17日(金) 午前9時～午後5時(17日は午後3時)◇サークル、関係団体、個人の作品展示
◇詳細…当館☎3554-4411

長崎第二豊寿園 ミレニアム作品展

11月16日(木)～18日(土) 午前10時～正午、午後1～4時(最終日は午後3時30分まで) 長崎第四区民集会所
◇詳細…当園☎5966-2564

健康

犬のしつけ方相談

11月13日(月)・12月11日(月)・1月11日(木) 午後1～4時 長崎保健所◇要予約
◇申込み…詳細…当保健所生活衛生課へ☎3957-1191



コミュニティ振興公社

◆申込み・詳細…としまコミュニティチケットセンターへ☎3590-5321(土・日・祝日を除く)
※次の公演は当公社の文化事業のため特別料金になっています※未就学児童は入場できません(一部除く)
※チケットの郵送もできます(一部除く)

よくばりクラシック名曲選パート6 コントラバス・新発見

11月25日(土) 午後2時開演 区民センター文化ホール◇出演/新星日響メンバー◇ブラムス/ハンガリー舞曲第6番、メイナール/創世記組曲ほか◇2,000円(全席指定)

区民でつくる第九演奏会

12月3日(日) 午後2時30分開演 東京芸術劇場大ホール◇ワグナー/「ニュルンベルクのマイスタージンガー」第1幕への前奏曲、ベートーヴェン/交響曲第9番二短調合唱付◇指揮/汐澤安彦、ソプラノ/立原ちえ子、アルト/加納里美、テノール/経種廉彦、バス/黒木純、合唱/豊島区民第九合唱団、管弦楽/東京音楽大学シンフォニーオーケストラ◇全席指定S席2,000円、A席1,500円、B席1,000円※チケットぴあ、ローソンチケットでも販売。

豊島区管弦楽団第51回定期演奏会

平成13年1月28日(日) 午後2時開演 東京芸術劇場大ホール◇メンデルスゾーン/交響曲第4番「イタリア」、シャブリエ/狂詩曲「スペイン」、スヴィリドフ/組曲「吹雪」～プーシキンの物語への音楽的イラストレーション◇指揮/山岡重信、管弦楽/豊島区管弦楽団◇全席指定800円

としま区民名作鑑賞会

①無名塾「セールスマンの死」

平成13年2月2日(金) 午後6時30分、4日(日) 午後1時30分開演◇原作/アーサー・ミラー◇出演…仲代達矢、野崎海太郎、小宮久美子ほか◇区民特別料金S席5,500円(一般7,500円)、A席3,200円(一般4,500円)※11月6日から発売。

②ミュージカル座「ルルドの奇跡」

平成13年2月26日(月)・27日(火) 午後6時30分、28日(水) 午後2時開演 東京芸術劇場中ホール◇作・演出/ハナカトオル◇区民特別料金S席3,500円(一般5,000円)※11月6日から発売。区内在住、在勤、在学の方に限る。チケットの郵送不可。

都民名曲サロンシリーズ

名曲で綴る栄光と伝説の物語

平成13年2月9日(金) 午後7時開演 東京芸術劇場大ホール◇エルガー/行進曲「威風堂々」第1番、スメタナ/モルダウ～連作交響詩「わが祖国」より、レスピーギ/交響詩「ローマの松」ほか◇指揮/小松長正、チェロ/松井 将、管弦楽/新星日本交響楽団◇S席3,500円、A席3,000円、B席2,500円、C席2,000円、T席1,000円、全席指定

※チケットぴあ・ローソンチケットでも販売(T席を除く)。

春のクラシックコンサート～澤畑恵美、錦織健が歌う日本と世界の名曲

平成13年3月9日(金) 午後7時開演 東京芸術劇場大ホール◇シューベルト/アヴェ・マリアほか◇指揮/現田茂夫、管弦楽/日本フィルハーモニー交響楽団◇S席4,000円、A席3,500円、B席3,000円、C席2,500円、T席1,500円(全席指定)※

チケットぴあ・ローソンチケットでも販売(T席を除く)。

としま区民名曲鑑賞会

東京芸術劇場開館10周年記念演奏会

平成13年3月30日(金) 午後7時開演 東京芸術劇場大ホール◇ベートーヴェン/ヴァイオリン協奏曲二長調ほか◇演奏/東京都交響楽団、指揮/ガブリエル・フムーラ、ヴァイオリン/矢部達哉、ソプラノ/緑川まり◇区民特別料金S席4,500円(一般6,000円) 全席指定※申込みは区内在住・在勤・在学の方に限る。チケットの郵送不可。11月6日午前9時から販売。

社会福祉協議会

在日外国人の日本語学習サポート・ボランティア募集

毎週火曜日 午後2～4時 雑司が谷社会教育会館

◇詳細…豊島ボランティアセンター☎3984-9375

リボンサービス協力会員募集説明会

11月20日(月) 午後2～4時 雑司が谷社会教育会館◇ビデオ上映/リボンサービス(会員制有料在宅福祉サービス)のしくみ/協力会員の登録

◇申込み…詳細…在宅福祉サービス係へ☎3981-9250

特別区立幼稚園妊娠出産休暇・育児休業補助教員採用候補者(登録者)

◇幼稚園教諭普通免許状を現に有し国公立幼稚園の正規任用教員(特別区の区立幼稚園臨時的任用教員を含む)として1年以上の経験があり、昭和15年4月2日以降に出生した方◇勤務地…23区の区立幼稚園◇申込み…11月30日～12月5日(土・日曜日を除く)所定の書類を本人が下記へ持参◇選考…書類選考および面談◇詳細…特別区人事・厚生事務組合教育委員会事務局人事企画課採用選考担当☎5210-9751、テレホンサービス☎3221-3717(24時間)

休館等

池袋図書館

11月7日(火)～14日(火)◇図書資料などの特別整理のため

◇詳細…事業計画担当係☎3983-7861

※おわびと訂正

10月25日号7面「第12回ふくしまつり」の記事中、展示作品およびミニステージ出演者の申込み先である障害者福祉係の電話番号は☎3981-1766の誤りでした。



キンモクセイ

はがき記入例

- ①事業またはイベント名
②〒住所
③氏名(ふりがな)
④年齢
⑤電話番号
⑥その他必要事項

はがきの裏