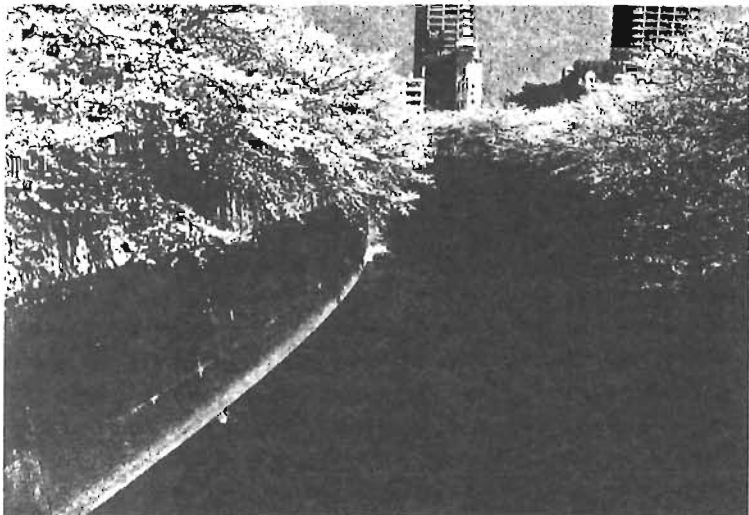


ソメイヨシノ

【区の木】

南池袋公園

神田川桜並木



厚走り

キク

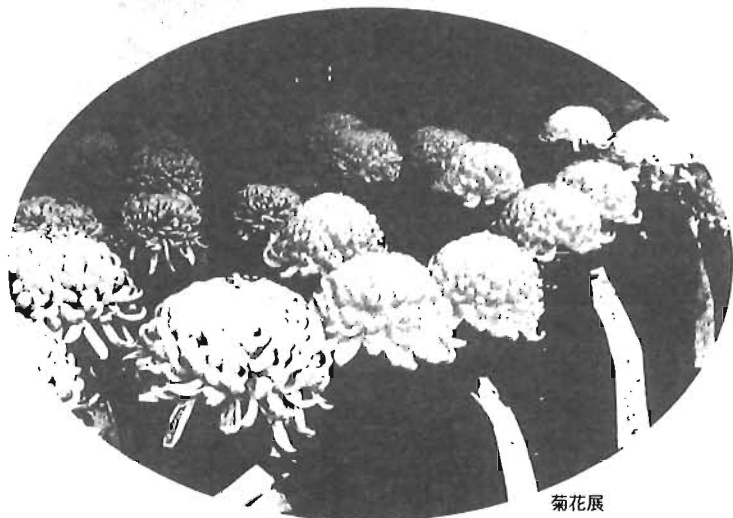


一般に「キク」という場合は、栽培菊といわれる園芸品種を指します。日本で品種改良されたキクは和菊といわれ、花期によって春菊・夏菊・秋菊・寒菊に分類されます。そのほか、頭花の大きさによって厚物・厚走りなどと呼ばれる大輪菊、江戸菊・嵯峨菊など古典菊と呼ばれる中輪菊、また懸崖づくりや盆栽に使われる文人菊・貝咲き菊などの小輪菊に分類されます。キクは品種が多く、楽しみ方も様々です。

近年、色彩豊かな洋菊の園芸品種が多数出回っています。スプレー菊と呼ばれるこれらのキクは、日本からヨーロッパを経てアメリカに渡り品種改良され、イギリス、オランダ経由で20数年前に里帰りしたものです。

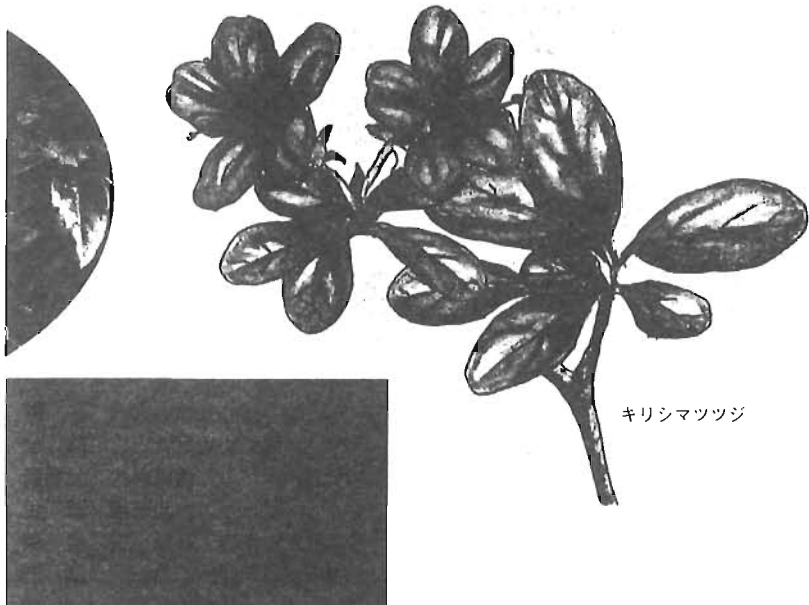
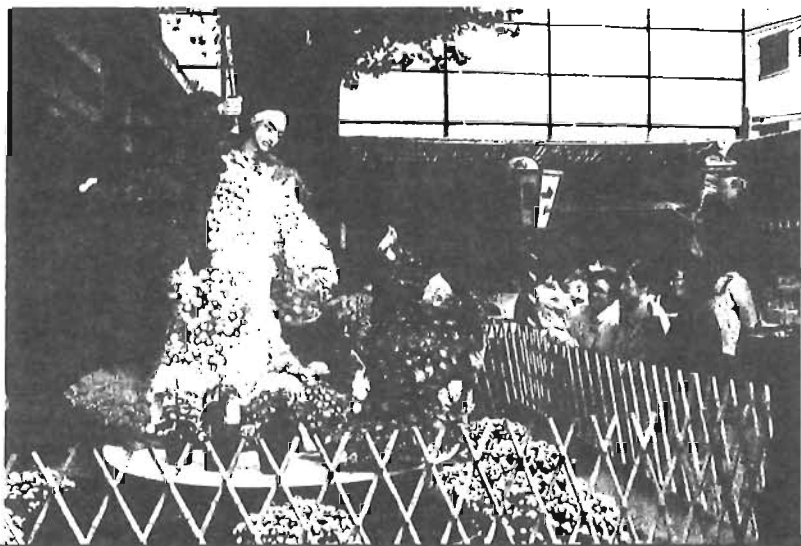
日本に園芸種のキクが入ってきたのは、奈良時代末から平安時代の始めといわれています。古くは薬用として使用され、花びらを浮かべた菊酒で不老長寿を願ったと伝えられていますが、芸術文化の発展とともに平安貴族の間で観賞用として広がっていきました。

江戸時代には庶民の間にも菊栽培が広まりました。巢鴨では植木屋による菊づくりが有名になり、キクは「巢鴨を第一とす」と評されるほどでした。さらに江戸時代後期になると、趣向を凝らした「形造り」が流行し、大勢の江戸市民が巢鴨の植木屋へ菊見のために繰り出したそうです。現在では、「すかも菊まつり」や「菊花展」などにその面影を残しています。



菊花展

すかも菊まつり



キリシマツツジ

現在、日本でツツジと呼ばれる樹木は、園芸品種を含めて2,000種類を超えているといわれています。特に常緑のものは東アジアだけに生育し、花色、花姿ともに美しく、夏の葉は緑濃いまま越冬し、環境の変化にも耐えることができ、接ぎ木でも栽培しやすいので、容易に新しい品種を作ることができます。

江戸時代以降に、ツツジは武家屋敷の庭木としてばかりではなく、庶民の庭先でも広く栽培されるようになりました。その背景には、染井の植木屋伊藤伊兵衛の存在があります。伊藤家は、代々「伊兵衛」を名のりましたが、江戸時代中期に活躍した伊兵衛三之丞は「きり嶋屋」と

自称するほどツツジやサツキの栽培を得意とし、ツツジの図解書『錦繡枕』、総合的な専門園芸書『花壇地錦抄』などを著しました。この時期、伊藤家の庭にはキリシマツツジが一面に植えられており、当時江戸市中で多くの需要があったものと考えられます。

明治43年、駒込駅が開設したときには、近隣の植木屋から寄贈されたツツジが植えられました。目白駅では、地域の皆さんによりたくさんのツツジが植えられています。また池袋本町公園の通称「つつじ山」には、全国のツツジが植えられています。いずれも区内のツツジの名所として区民の皆さんに楽しまれています。

21世紀に贈る花だより

Seasonal Flower



流行菊の花揃 胡蝶園画 (郷土資料館蔵)

巢鴨の植木屋弥三郎は、菊を用いて富士山を形造るのを得意としていた。この錦絵は、弥三郎の作品とその素晴らしい素晴らしさに驚いている見物人を描いたものである。

豊島区には、花とみどりを大切にす歴史がありました。それは、駒込・巢鴨を中心とした花の文化です。かつて自然林、畑、そして庭園などで彩られたこの地も、今では都市化の進むなかで大きく変貌しました。しかし、私たちの花やみどりへのやさしい思いは、その歴史とともに新しい世紀にも伝えていかなければなりません。

区では、由緒ある花とみどりの文化を代表して、「ソメイヨシノ」を区の木、「ツツジ」を区の花としています。また「キク」は、巢鴨の地でその文化を現在にも伝えていいます。そこで区にゆかりの深い、この代表的な3種を取り上げ、花とみどりを育てていく心を「花だより」に乗せて次の世代に伝え、贈ります。

花とみどりにあふれる江戸の町

江戸時代、江戸市中は、武家地が6割、寺社地が2割を占めていました。ただし、その敷地にぎっしりと建物が建ち並んでいたわけではなく、相当部分が庭園や自然林などの緑地でした。それは、現在の東京都心部の姿からは想像できないほど緑あふれた景観だったようです。また、江戸に住む人々の娯楽として花見遊覧が

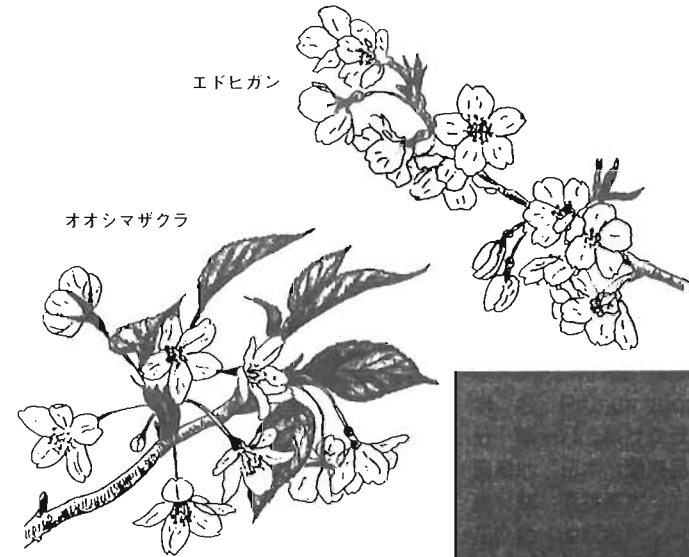
流行し、江戸やその近郊には数々の花の名所が生まれましたが、こうした緑の造園・管理に、駒込(染井)・巢鴨の植木屋が大きな役割を果たしていました。

さらに、彼らが、様々な植物の品種改良を行ったことにより、庶民も身近な場所で園芸を楽しめるようになりました。



エドヒガン

オオシマザクラ



サクラは、自分の花粉では実を付けにくい性質があり、種子をまいてもほとんど同じ花は咲きません。ここに新しい品種が生まれてくる理由があります。

毎年春が近づくと、気象庁からサクラの開花予想日が発表されます。その基準になっているソメイヨシノは、自生種のオオシマザクラとエドヒガンが交配した雑種といわれています。

オオシマザクラは、伊豆諸島、伊豆半島に自生するサクラで、白色の花が葉と同時にできる品種です。若葉を塩漬にすると独特の芳香がでるので、桜餅を包む皮に使用されることで知られています。

エドヒガンは、サクラの中で最も寿命が長く全国各地で天然記念物となっています。名前のおり彼岸のころに淡紅色の花が咲きます。

ソメイヨシノは、明治時代になって染井の植木屋が売り出した品種とされています。当初は「ヨシノ」という名称でしたが、サクラの名所である奈良県吉野山のサクラはヤマザクラであり、間違えやすいことから、「ソメイヨシノ」と呼ばれられるようになったそうです。

区内では、駒込駅前の染井吉野桜記念公園、駒込六丁目のそめいよしの児童遊園で3種類のサクラが見られます。

ヒラドツツジ

オオムラサキツツジ



駒込駅



ツツジ

【区の花】

区の木「ソメイヨシノ」、区の花「ツツジ」は、昭和48年8月、区民の皆さんからの応募により決定したものです。

ホームページで私たちのまちを再発見

豊島区ホームページアドレス
http://www.toshima.ne.jp/~city/



主な掲載内容

ホームページでは、区のサービス・施設の利用案内や計画・条例・統計などの区政情報に加え、区内の見どころを紹介した「タウンガイド」も掲載しています。ガイドのページを開いて、楽しい散策コースを見つけてください。

区のプロフィール	歴史、基本構想、非核都市宣言、区の歌・木・花など	例規集	区の条例・規則の全文 ※キーワード検索可能
区の組織	組織図、各課ごとの事務内容・電話番号	防災情報	救援センター・避難場所、地域防災組織、食料備蓄など
ようこそ区長室へ	自己紹介、メッセージ集、ホット・ほっと区民集会	産業振興情報	産業振興に関する施策の紹介 商店街の情報など
区政へのご意見	広聴制度の説明、電子メールによる意見の送付	生涯学習情報	生涯学習関係の講座・教室の案内など
お知らせ	毎月のイベントカレンダー、区内のできごと	タウンガイド	名所・旧跡、寺社、祭りを紹介する観光ガイド
広報としま	毎月5・15・25日号を電子ファイルで提供	リンク集	23区、都・国、区内の主な文化施設へのリンク
生活ガイド	区のサービス・施設の総合案内 ※キーワード検索可能	みんな生まれ児童館	24か所の児童館、イベント等の紹介
施設マップ	区施設の場所を1万分の1相当の地図で紹介	介護保険のお知らせ	保険料、介護サービスの利用方法・負担額など
政策情報ルーム	計画・財政、白書・報告書等の政策形成情報	公園ガイド	56か所の公園、区民の森、日本庭園を紹介
としまの統計	人口から教育文化、産業まで157種類の統計表	English page	英語版のミニ生活ガイド、外国語広報紙の提供

年始の休日診療のご案内 ~健康保険証を忘れずに~

1月5日までの間に体の具合が悪くなったときは、休日診療をご利用ください。
※健康保険証を忘れると、全額自己負担となります。
※必ず事前に電話をしてください。

内科・小児科

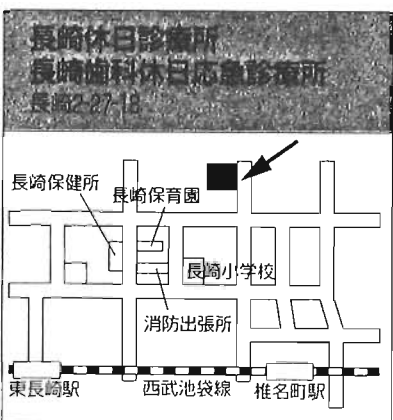
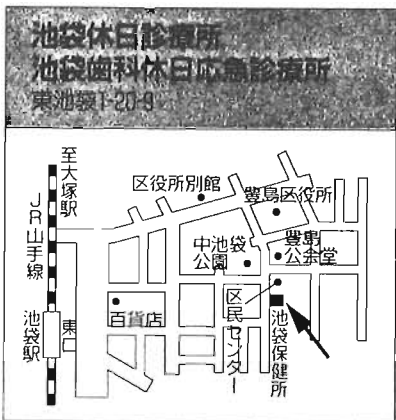
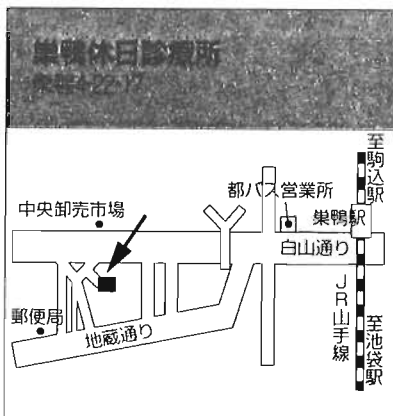
- 池袋休日診療所**
東池袋1-20-9 (池袋保健所6階)
午前9時~午後9時30分 ☎3982-0198
- 巣鴨休日診療所**
巣鴨4-22-17 (豊島区保健福祉部巣鴨分行舎内)
午前9時~午後5時 ☎3949-6561
- 長崎休日診療所**
長崎2-27-18
午前9時~午後5時 ☎3959-3385

歯科 (必ず予約してください)

- 池袋歯科休日応急診療所**
東池袋1-20-9 (池袋保健所6階あぜりあ歯科診療所内)
午前9時~午後4時30分 ☎5985-5577
- 長崎歯科休日応急診療所**
長崎2-27-18
午前9時~午後4時30分 ☎5966-1589

眼科、耳鼻咽喉科など

- 東京都保健医療情報センター**
24時間医療機関の案内「健康案内ひまわり」(相談員受付) ☎5272-0303、「健康情報ひまわり」(音声応答受付) ※午前9時~午後4時45分、内科・小児科・外科は翌日午前8時30分まで ☎5272-0505
※外国語での医療情報サービス
英語、中国語、ハングル、タイ語、スペイン語による医療情報サービスは、平日のみ、午前9時~午後8時まで受付。
☎5285-8181
- 東京消防庁救急情報テレホンサービス**
☎3212-2323 (短縮ダイヤル#7119)
◇詳細・地域保健課管理係 ☎3987-4203



年始の施設開設等の状況

施設名	年始(から)	
区役所、区民事務所	1月4日(木)	
区民集会室	西巣鴨、上池袋第二、東池袋第一・第二、池袋第一・第三、池袋本町第一、高田第一、目白第一、南長崎第一・第二、要町第二、高松	1月5日(金)
	駒込、巣鴨第一・第二・第三、北大塚、南大塚、上池袋第一、東池袋第三・第四、南池袋第一・第二、西池袋第一・第二、池袋第二・第四、池袋本町第二・第三、雑司が谷、高田第二、目白第二、南長崎第三・第四、長崎第一・第三~五、要町第一・第三、千川、上池袋コミュニティセンター	1月4日(木)
暮らしの関係施設	生活産業プラザ	1月9日(火)
	図書情報コーナー(生活産業プラザ内)	1月3日(水)
	南池袋斎場	1月5日(金)
	勤労福祉会館 ※1	1月5日(金)
	勤労青少年センター	1月4日(木)
	豊島リサイクルセンター	1月9日(火)
	リサイクルルーム(東部・北部・西部)	1月5日(金)
	大型品リサイクルひろば	1月5日(金)
	エボック10(男女平等推進センター)	1月4日(木)
	自転車保管所	1月4日(木)
	自転車駐車場	1月5日(金)
高齢者福祉施設	高齢者福祉センター・ことぶきの家	1月5日(金)
	高齢者在宅サービスセンター	1月4日(木)
心身障害者福祉施設	心身障害者福祉センター	1月5日(金)
	福祉作業所	1月4日(木)
	生活実習所	1月5日(金)
保健福祉センター(中央・東部・西部) ※2		1月4日(木)
池袋・長崎保健所		1月5日(金)
長崎保健所講堂		1月4日(木)
児童館、区立保育園		1月5日(金)
図書館		1月4日(木)
教育センター		1月5日(金)
社会教育施設	社会教育会館、青年館	1月4日(木)
	郷土資料館	1月5日(金)
	雑司が谷旧宣教師館	1月4日(木)
文化施設	豊島公会堂、豊島区民センター	1月4日(木)
	南大塚ホール	1月4日(木)
体育施設	体育館、総合体育場、西巣鴨体育場、三芳グランド、池袋スポーツセンター ※3	1月5日(金)
	西池袋温水プール	1月5日(金)
	荒川野球場	3月1日(木)
目白庭園		1月4日(木)
池袋の森、目白の森		1月4日(木)
土木事務所	公園管理事務所	1月5日(金)
	道路工事事務所	1月4日(木)
	放置自転車対策事務所	1月5日(金)
まちづくりセンター(東池袋・染井・上池袋第一・第二)		1月5日(金)
勤労者福祉サービスセンター		1月4日(木)

※秀荘、猪苗代四季の里は休まず開館しています。
※1 4日は受付のみ。
※2 介護に関する緊急のご相談は、☎5965-3695、☎3981-3140、☎3986-0907、☎3984-6821、☎3986-3993、☎5961-3031
※3 巣鴨体育館温水プール・雑司が谷体育館温水プールは1月5日から。