

街づくり公社ホームページ(試行)を開設しました

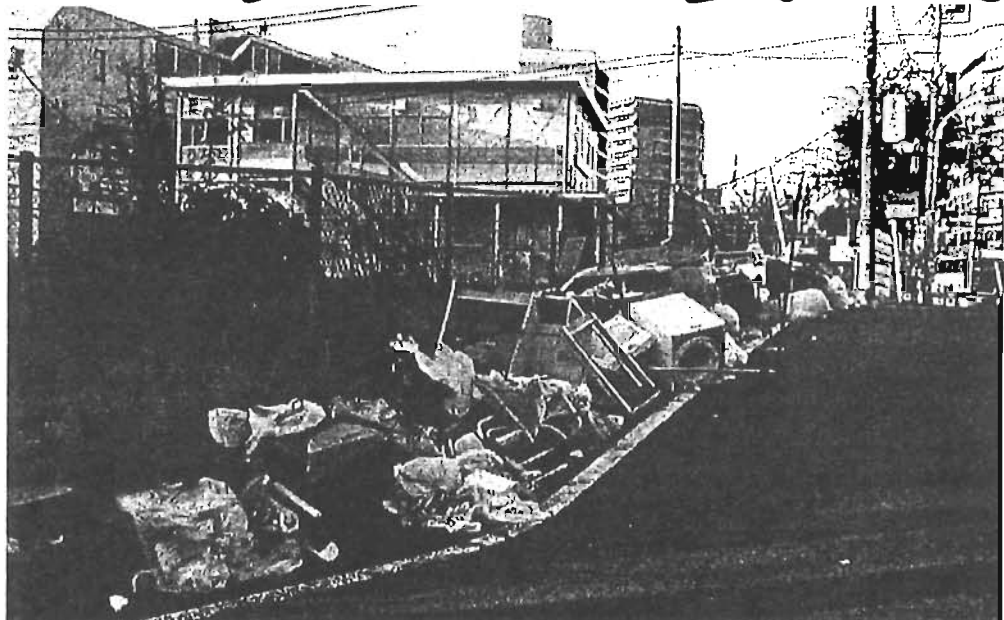
◇主な内容…各種事業、地域のまちづくりに携わる協議会等の活動等
◇アドレス…http://www.toshima.ne.jp/~mimizuku/
◇詳細…普及啓発係 ☎3981-1672

No.1171
<毎月5・15・25日発行>

発行：東京都豊島区 編集：政策経営部広報課
〒170-8422 豊島区東池袋1-18-1 ☎3981-1111(代表)
ホームページ http://www.toshima.ne.jp/~city/

平成13年(2001年) 4/15

あなたの良心が不法投棄をなくします



山手通り沿道(撤去前)

区は、国や都、警察、区民の方々で構成する「不法投棄ゼロとしま連絡会議」を設置し、不法投棄防止啓発活動の強化や監視体制の整備などについて、連携して対応しています。

ごみ出しのルールを守って、不法投棄のないきれいなまちづくりにご協力ください。

◆詳細…豊島清掃事務所 ☎3984-9681

不法投棄の現状

豊島清掃事務所では、昨年、不法投棄について調査を実施しました。不法投棄されている場所は「ごみ集積所」が最も多く、そのほか歩道、橋の下、線路脇、公園、管理者が近くにいないワイルドマンション、駐車場、道幅の広い幹線道路沿道などでした。人目につきにくい場所や管理者が近くにいない場所が不法投棄されやすいようです。

また、空き地や駐車場などの私有地への不法投棄はその所有者の責任になりますので、不法投棄されないように管理をお願いします。
不法投棄を防ぐには、誰もがまずごみに対する関心を深めることが大切です。

不法投棄は犯罪です

不法投棄をすると、「廃棄物の処理及び清掃に関する法律」第25条第8号の「廃棄物の投棄禁止違反」により、5年以下の懲役、もしくは1千万円以下の罰金に処せられます。

また、区の「空き缶等の投げ捨て防止に関する条例」により、空き缶・たばこの吸い殻などをみだりに捨てた場合、2万円以下の罰金に処せられます。

ごみは正しく出しましょう

ごみの出し方

- 容器で出す場合は、蓋のある容器に入れて出しましょう。
袋で出す場合は、「東京23区推奨ごみ収集袋」を使用しましょう。ただし、不燃ごみに限り中身の見えるポリ袋でもかまいません。
スーパなどの袋は、透明または半透明のものに限り、ごみ袋として使用できます。
可燃ごみ
生ごみは水切りを完全にしておいてください。
食用油は、紙や布に染み込ませるか、凝固剤で固めて出してください。

- 竹串は、新聞紙などに包んで「危険」と表示して出してください。
不燃ごみ
スプレー缶は、中身を完全に使い切ってください。
ガラス、割れた食器、針など、鋭利なものは、新聞紙などに包んで「危険」と表示して出してください。

- ごみ集積所や道路・公園は、ごみ捨て場ではありません。ごみ出しのルールを守りましょう。

ごみの正しい出し方

Table with 3 columns: 区分 (燃ごみ, 不燃ごみ, 粗大ごみ), 回収 (週3回収集, 週1回収集, 申込み時に指定された日に戸別に収集), 収集できないもの (有害性のあるもの, 事業者の責任で回収を行うもの, 家具等おおむね30cm角以上のもの)

*エアコン・テレビ・冷蔵庫・洗濯機は、「家電リサイクル受付センター」 ☎5296-7200 (月～土曜日 午前8時～午後5時) に申し込んでください。

選挙管理委員会の構成が変わりました

3月30日の選挙管理委員会委員会で、委員長、委員長職務代理者が変わりました。新たな委員会の構成は左表のとおりです。

Table with 4 columns: 委員長, 委員長職務代理者, 委員, 委員. Lists names like 吉倉章, 佐藤裕, 山田五郎, 岡田良一, etc.

◆詳細：選挙管理委員会事務局 ☎3981-4464

救援センターの指定が変更になりました

学校の統廃合等により左表のとおり変更になりました。

◇詳細：地域防災係 ☎3981-2100

救援センター	所在地	町会名
巣鴨北中学校 (旧大塚中学校)	西 巢 鴨 3 - 17 - 1	西巢鴨共和会・西巢鴨二丁目町会・庚申塚町会・西巢鴨陸町会・西巢鴨四丁目親交町会
朝日中学校	西 巢 鴨 4 - 9 - 1	指定解除
南池袋小学校 (旧高田小学校)	雑司が谷 2 - 12 - 1	雑司が谷一丁目町会・雑司が谷一丁目東部町会・柳下会・雑司が谷二丁目町会・東目白町会
雑司が谷小学校	南 池 袋 3 - 7 - 1	指定解除
旧日出小学校	南 池 袋 2 - 45 - 1	池袋東口中央町会・池袋通西睦町会・池袋日出町会
千登世橋中学校	南 池 袋 3 - 18 - 12	南池袋二三四町会・光和会・青葉会 南池袋一丁目町会・池袋東口親和町会・雑司が谷三丁目町会
西部区民事務所	千 早 2 - 39 - 3	千早二丁目町会
要 小 学 校	要 町 2 - 3 - 20	千早一丁目町会、要町二丁目町会

*表中の、太字は指定が変更された地域です。

池袋駅東自転車駐車場のレンタサイクルをご利用ください

自転車利用者の利便を図りながら、放置自転車の解消を目的にレンタサイクルを行っています。

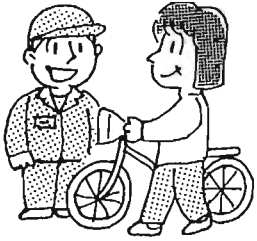
◇詳細：自転車対策係 ☎3981-4847

このレンタサイクルは区の再生自転車を活用した登録制の貸し自転車です。

◇対象：中学生以上※小学生は保護者同伴での利用のみ可。

◇利用料：1か月2千円(学生千円)当日利用1日150円※登録には住所・氏名等が確認できるものが必要です。

◇申込み：当駐車場管理室へ



国民健康保険に入る時・やめる時は必ず届け出てください

届出が遅れると、医療の給付を受けられなかったり、区が負担した医療費を返していただくこととなります。また、納める必要のない保険料がかかり続けたり、さかのぼってかかること(最高2年)にもなります。

※株式会社、有限会社等の法人事務所に常時勤務している方は、社会保険事務所または健康保険組合の扱う健康保険に加入することになります。パートやアルバイトでも、勤務時間が常勤社員(4分の3以上)で、雇用期間が2か月以上の場合等は、常時勤務している方と同様の扱いになります。

※外国籍の方で、外国人登録証

の在留期間が1年以上ある場合は、国民健康保険に加入しなければなりません(職場の健康保険に加入している方を除く)。

※保険料がすぐ必要な方は、身分を証明するもの(運転免許証、パスポートなど)をお持ちください。また、国民健康保険をやめた場合、保険料の精算をします。印鑑が必要になることがあります。この場合、朱肉を使用する印鑑をお持ちください。

お支払は口座振替が便利です。お加入等の届出時には通帳・通帳印もお持ちください。

◇詳細：資格課係 ☎3981-1929

こんなときには必ず14日以内に届出を

こんなとき	必要なもの	届出場所	
入るとき	豊島区に転入してきた	転出証明書(区民事務所に届出の場合)・身分証明書類・保険証(一部加入のとき)	国民健康保険課または区民事務所
	職場の健康保険をやめた	健康保険の離脱証明書・保険証(一部加入のとき)	
	生活保護を受けなくなった	保護廃止決定通知	
	子どもが生まれた	保険証・母子手帳	
やめるとき	豊島区から転出する	保険証	国民健康保険課
	職場の健康保険に入った	国民健康保険証と職場の健康保険証	
	生活保護を受けるようになった	保険証・保護開始決定通知	
	死亡した	保険証	
その他	退職者医療制度に該当した	保険証・年金証書	国民健康保険課
	退職者医療制度に該当しなくなった	保険証	
	区内での転居、世帯主や氏名が変わった、世帯を分けた、または一緒にした	身分証明書類(運転免許証・パスポートなど)	
	保険証をなくした	身分証明書類(運転免許証・パスポートなど)	
	修学により、他の市区町村で生活するため、別個の保険証が欲しい	保険証・在学証明書	
	長期旅行・施設入所などのため別個の保険証が欲しい	保険証・在園証明書など	
	区外の特別養護老人ホームなどの社会福祉施設に入所する	保険証・措置決定通知など	
介護保険第2号被保険者の適用除外に該当した、またはしなくなった	保険証・措置決定通知または措置解除通知など		
外国籍の方	いずれの届出にも、上記のほかに外国人登録証明書・パスポートが必要です。また、学生の場合は在学証明書・学生証などをお持ちください。		

昭和47年～63年に非加熱血液凝固因子製剤の投与を受けた方へ B型肝炎およびC型肝炎検査を受診してください

厚生労働省が新聞等を通じて公表した医療機関において、血友病以外で非加熱血液凝固因子製剤の投与を受けた方また受けた可能性のある方は、なるべく早く受診してください。

非加熱血液凝固因子製剤は多数の人の血しょうを集めて製造されたものですが、使用され始めたときは、C型肝炎ウイルスが発見されておらず、またウイルスを不活化する技術も十分ではありませんでした。このため、当時、承認・製造された非加熱血液凝固因子製剤を投与された方は肝炎ウイルスに感染している可能性があります。次に該当する方は治療を受けた公表医療機関で検査を受けてください。転居等で投与を受けた医療機関を受診することが困難な場合は、他の公表医療機関で受診してください。

◇対象：昭和47～63年に次の①～④の病気で公表医療機関に入院したことのある方

- ①新生児出血症(新生児メレナ、ビタミンK欠乏症等)の病気で「血がとまりにくい」との指摘を受けた方
 - ②肝硬変や劇症肝炎で入院し、出血が著しかった方
 - ③食道静脈瘤の破裂や消化器官系疾患により大量の吐血、下血があった方
 - ④大量に出血するような手術を受けた方(出産時の大量出血も含む)
- ※受診した医療機関で非加熱血液凝固因子製剤の投与状況が確認できない場合も検査は受けられます。
- ◇検査受け入れ期間…7月31日まで無料。肝炎の健康相談および公表医療機関は保健所に問い合わせてください。
- ◇詳細…池袋保健所健康推進課 ☎3987-4174、長崎保健所健康推進課 ☎3957-1191

税

住民税・国民健康保険料・国民年金保険料「日曜・夜間の納付相談」のご案内

平日の昼間に区役所に来られない方のために、日曜日と夜間の納付相談の窓口を開設します。

●日曜相談日：4月22日(日) 午前10時～午後4時

●夜間相談日：4月25日(水) 午後6時30分～午後8時

いずれも区役所本庁舎 住民税納付相談

住民税(特別区住民税・都民税)の納付ができます。

住民税を、様々な事情で一度に納付することが困難な場合には、分割による納付の相談にも応じます。当日は通知書等と印鑑をお持ちください。

◇窓口：1階税務課

◇詳細：整理第一係 ☎3981-0382

◇窓口：2階国民年金課

◇詳細：給付係 ☎3981-1952

国民健康保険料納付相談

保険料は、国民健康保険事業を支える大切な財源です。皆さんが病気やけがをしたときの医療費を賄うものです。納期限を守り、納め忘れないようお支払いください。

当日、保険料の納付、また納付に関する相談も受けますので、保険証、通知書等をお持ちください。

◇窓口：2階国民健康保険課

◇詳細：収納係 ☎3981-2952

国民年金相談

平成12年度分の保険料納付を取り扱います。保険料の納め忘れは、万一障害年金受給者に該当する状態になったときに請求できない場合が生じます。納め忘れに注意しましょう。納め保険料納付が困難な場合には相談に応じます。

◇窓口：2階国民年金課

◇詳細：給付係 ☎3981-1952

◇窓口：1階税務課

◇詳細：整理第一係 ☎3981-0382

3

保険・年金

国民年金保険料の納め忘れはありませんか

平成12年度保険料の納付が遅れている方へ、4月17日に催告状を発送します。

保険料を未納のままにしておくと、将来、年金が受けられなくなったり、年金額が少なくなることもあります。

子育て・教育

子ども家庭支援センターのボランティアスタッフを募集します

◇説明会：第1回/5月23日(水) 午前10時～正午、第2回/24日(木) 午後6時～8時

◇対象：区内在住、在勤、在学の方

◇講習会：6月～10月の間の全4回 土曜日午後

◇対象：区内在住で①生活保護を受けている方②生活保護を受けていないが、所得が一定基準以下(詳しくは申請書を参照し

てください)で、経済的事情により就学が困難なため援助が必要と認められる方

◇申請は5月以降翌年の2月末日まで受け付けますが、認定は申請月からとなります。

◇詳細：当係 ☎3981-10950

リサイクル

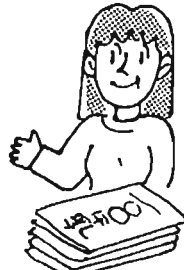
毎月第3木曜日に使用済み牛乳パックの個人受付を行っています



4月19日(水)・5月17日(木) 午前10時～午後3時 南大塚社会教育会館・千登世橋教育文化センター

まちづくり

60階通り(都市計画道路補助17号線)の都市計画を変更しました



この関係図書等を縦覧しています。◇縦覧場所：詳細：都市施設係 ☎3981-23398

くらし等

4月は窓口が大変込み合います

引越しの多い時期です。住民登録の届出は、区役所本庁舎のほか区民事務所でも受け付けています。

◇詳細：住民記録係 ☎3981-4782、外国人登録係 ☎3981-4783、東部区民事務所 ☎3915-9961、西部区民事務所 ☎3958-9151



ふれあいガイド Circle

この欄は、区民の皆さんが自主的に活動しているサークルを紹介しています(毎月15日号)。

◇掲載対象：区内在住・在勤の方が主催し、原則として区内の公的施設を利用して行う自主サークル活動

●書道『墨友会』 毎月第2・4木曜日 午前10時～正午 高齢者福祉センター

●書道『墨麗会』 毎月第2・4木曜日 午前9時30分～11時30分

●書道『墨水会』 毎月第1・3木曜日 午後1時30分～3時30分



あなたの声から

問 豊島区の財政が厳しいと言われていますが、財政状況はどうすれば知る事ができますか。

答 平成11年11月に「豊島区財政白書」危機の克服と再生に向けて」を作成し、財政の推移と現状並びに、現在の危機的状況と原因を分析しています。

問 他区では、税金の未納分を管理職が集金していると言いましたが、豊島区の今後の徴収方法について教えてください。

答 特別区民税・都民税の収納にあたっては、日曜納税相談、夜間電話催告を行い、さらに、納税に誠意のない納税者には、財産の差し押さえ、公売など様々な取組を実施しています。

ページにも掲載しています。

官公署だより

●豊島都税事務所 アパート等の不動産貸付業の認定基準が変更されました

税制改正により、アパート等一戸建以外の住宅を貸し付けている方について、個人事業税(不動産貸付業)課税の認定基準を15室以上とする特例措置が廃止されました。

平成13年4月から東京都内の税務署、都税事務所、市役所および町村役場の「法人設立・設置届出書」の様式が統一され、各機関に提出できるよう、3枚複写となりました。

平成13年4月以降は、税務署および都税事務所に置いてある(23区内では都が扱うため、区役所にはありません)新様式で届出してください。

◇種類…「法人設立・設置届出書」、「異動届出書」◇提出先…法人を所轄する税務署、都税事務所、市役所および町村役場(23区内では、税務署および都税事務所) ※控は各機関提出の届出書を複写して使用してください。

固定資産課税台帳の縦覧(23区内)は4月24日(日曜日を除く)までです

◇詳細…豊島都税事務所 ☎3981-1211 自動車所有している方へ

平成13年度の自動車税納税通知書は5月1日に発送します。納期限は5月31日です。

◇詳細…自動車税総合事務所 ☎5985-7811 ●豊島税務署

平成13年度国税専門官採用試験 ◇資格…①昭和49年4月2日～昭和55年4月1日生まれの方

●日本赤十字社東京都支部 赤十字家庭看護法・幼児安全法講習会

①家庭看護法介助員養成講習会②幼児安全法支援員養成講習会③家庭看護法一般講習会④幼児安全法一般講習会

◇申込み・詳細…当支部 ☎5273-6746

イベント情報 Event

費用の記載がない事業は無料です

チャレンジ豊島21「春の祭典」

区内の各種団体や企業、地域の方々に参加を呼びかけ、区内各所で四季折々のイベントを開催します。

◇詳細…観光担当係 ☎5992-7018
さつき祭り

4月20日(金)～29日(日) 染井吉野桜記念公園

◇詳細…駒込駅前通り商店街振興組合 原口 ☎3917-0392

金曜いこいのコンサート

4月20日(金) 正午～午後1時 南池袋公園◇演奏/陸上自衛隊第一音楽隊

◇詳細…南池袋パーク商店街 ☎3590-1009

としま商人まつり

〈巣鴨会場〉4月21日(土)・22日(日) 午前10時～午後6時 眞性寺境内、午前11時～午後4時 巣鴨地区8商店街

◇詳細…巣鴨地蔵通り商店街 木崎 ☎3917-5357

〈池袋会場〉「池袋ウエストゲートパークミュージックフェスティバル」

4月28日(土)・29日(日) 池袋西口公園

◇詳細…池袋西口商店街 高橋 ☎5951-1831

メトロポリタンスクエアフェスティバル 4月28日(土)・29日(日) メトロポリタンプラザ

◇詳細…池袋ターミナルビル ☎5954-1082

2001年フラワーフェスティバル

4月29日(日) 正午～午後6時 サンシャイン通り

◇詳細…サンシャイン通り商店街 星 ☎5907-0036

ひとり暮らしの高齢者の親睦旅行

5月24日(木)・25日(金) 豊島公会堂前集合◇行程/野口英世記念館～五色沼～「猪苗代四季の里」宿泊～会津武家屋敷～豊島公会堂前◇65歳以上の区民の方◇8,000円◇80名◇申込み…4月16日～27日に本人が直接「いきがい係」へ※申込み者多数の場合は初めての方優先、そのほかは抽選

◇詳細…当係 ☎3981-1734

出張住宅相談会

4月28日(土) 午前10時～午後3時 高田第一区民集会所◇家屋の増改築、修繕、外壁の塗装、植木の手入れほか◇相談員/豊島区住宅相談連絡会会員

◇詳細…街づくり公社 ☎5992-3329



第39回南大塚ホール落語会

5月17日(木) 午後6時30分開演◇開口一番/柳家さん市、落語/橋家円蔵・橋屋亀蔵・立川龍志・柳家さん枝、あやつり人形/ニューマリオネット◇前売り600円(当日700円) ※4月16日からとしまコミュニティチケットセンター、社会教育会館、青年館で販売。障害をおもちの方

には優先席を用意していますので、チケット購入時に申し出てください

◇詳細…南大塚社会教育会館 ☎3946-4301

図書館

中央図書館 初級点訳講習会

5月17日～9月27日 木曜日(全15回) ※8月は除く 午後1時～3時◇講習会修了後、中級を受講し、図書・資料等の点訳技術を学び、毎週火曜日に当館で活動できる方◇15名◇選考/4月26日(木) 午後1時から

◇申込み・詳細…4月24日までに点字図書館係へ ☎3983-7861

目白図書館 めじろこどもシアター

4月25日(木) 午後3時から 目白第一区民集会所◇「エリック・カールコレクション～はらぺこあおむし」ほか◇60名 ※先着順

◇詳細…当館 ☎3950-7121

巣鴨図書館 すがも子ども映画会

4月25日(木) 午後3時から◇「3丁目のタマ うちのタマ知りませんか?」(24分)「だるまちゃん」とんぐちゃん」(11分)◇100名

◇詳細…当館 ☎3910-3608

池袋図書館 たんぽぽえいがかい

4月28日(日) 午後2時から◇「いたちのこもりうた」「くまのおいしゃさん」(45分)

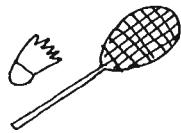
◇詳細…当館 ☎3985-7981



スポーツ

初級・中級バトミントン教室

5月7日～6月12日 月曜日(全5回) 午後6時30分～8時30分 巣鴨体育館◇指導…豊島区バトミントン協会◇区内在住、在勤の方※学生は除く◇1,500円◇30名※先着順。ラケットのない方には貸与◇申込み・詳細…当館へ ☎3918-7101



池袋スポーツセンター 健康づくり教室

①火・木曜日教室 5月22日～7月26日(全18回) 午前10時30分～正午

②水・金曜日教室 5月18日～7月27日(全18回) 午後2時～3時30分

①②とも◇区内在住、在勤の方※現在治療中の方は主治医の許可を得てください◇3,600円(施設使用料が別途必要です)◇各20名◇申込み…往復はがき(はがき記入例参照。1人1通)で4月25日(必着)までに「〒170-0012 上池袋2-5-1 池袋スポーツセンター」へ※直接申込みは返信用はがき持参。申込み者多数の場合は抽選。

◇詳細…当センター ☎5974-7262

中学校スポーツ開放 「初心者・初級者テニス個人公開」

5月以降の毎週日曜日 午前8時～10時 第十中学校◇硬式およびソフトテニス※種目、練習内容は実施日により異なります◇管理運営/生涯学習課登録の管理指導員※ボランティア指導員も募集しています◇区内在住、在勤の方◇当日直接会場へ

◇詳細…学校開放係 ☎3981-1335

「けやき」60歳以上の区民の方へ

南長崎第二ことぶきの家 健康講座

4月24日(木) 午後1時30分～3時◇かんで食べるほけ予防◇当日直接会場へ※60歳未満の方も可

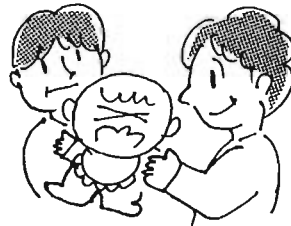
◇詳細…当館 ☎3950-8676

健康

春の予防接種(ポリオ)

5月8日(火) 西部区民事務所、9日(水) 仰高小学校、16日(水)～18日(金) 区民センター※受付時間はいずれも午後2時～3時◇対象者には通知(1回目/平成12年5月～10月生、2回目/平成11年11月～平成12年4月生)。生後3か月～90か月で2回(接種は6週間以上の間隔をあけて行なう) 済んでいない方は直接会場へ※車や自転車での来場は不可

◇詳細…池袋保健所健康推進課 ☎3987-4173、長崎保健所健康推進課 ☎3957-1191



メンタルヘルス講座の企画に参加しませんか

保健所では、区民の心の健康を考える講座を開催するにあたり、企画から参加できる方を募集します。

第1回企画会議 5月15日(火) 午後1時30分～3時30分 池袋保健所デイケア室◇申込み不要。当日直接会場へ

◇詳細…池袋保健所健康推進課 ☎3987-4174、長崎保健所健康推進課 ☎3957-1191

コミュニティ振興公社

◇申込み・詳細…としまコミュニティチケットセンターへ ☎3590-5321 (土・日・祝日を除く)

美術へのいざない 「よみがえる日本画～伝統と継承・1,000年の知恵」文化講演会

5月18日(金) 午後6時30分～8時30分 区民センター文化ホール◇4月27日～6月10日に東京芸術大学美術館で開催される同展の解説◇講師…東京芸術大学教授/宮廻正明氏◇250名◇申込み…往復はがき(はがき記入例参照)で、5月7日までに「〒170-0013 東池袋1-20-10 豊島区コミュニティ振興公社」へ※応募者多数の場合は抽選。1人1通。

舞踊への招待 目白三人の会「3つのダンスの世界」

6月9日(土) 午後6時開演 東京芸術劇場中ホール◇1部/現代舞踊 2部/日本舞踊、3部/クラシックバレエ◇S席2,000円、A席1,500円※3歳以下は入場不可。

現代舞踊の無料体験者を募集します

5月19・26日(土)、6月2日(土) 午後2時30分～4時 区民センター、6月3日(日) 午後1時30分～3時30分 目白小学校体育館◇講師…茨二三枝子◇区内在住、在学の小学生(3年以上)・中学生の方※4回の練習に参加でき、その成果を6月9日(土)に舞台発表できる方◇15名◇申込み…16日から電話受付※先着順 ☎3590-5321

第14回池袋いけいけ人形劇まつり

7月8日(日) 午前10時～午後4時 区民センター◇前売り800円(当日900円) ファミリーチケット(3人分。前売りのみ)2,000円※4月16日(月)から販売。

社会福祉協議会

ボランティア活動入門講座 「のぞいてみようボランティア」

4月24日(火)・5月24日(水) 午後7時～9時 豊島ボランティアセンター◇活動の種類や選び方、ボランティア保険ほか◇各10名◇申込み・詳細…当センターへ ☎3984-9375

トモニーバザー出店団体を募集します

◇開催日等…6月2日(土) 午前10時～午後3時 池袋西口公園◇①非営利団体運営による福祉施設②活動実績のあるボランティア活動団体・市民活動団体③障害者団体・保護者会等※当日の運営ボランティアも募集◇1,000円◇20店舗(1店舗2m×2m)

◇申込み・詳細…4月27日までに豊島ボランティアセンターへ ☎3984-9375

ボランティアセンターでは情報誌を発行しています

- ・「としまボランティアセンターだより」毎月15日発行◇ボランティア情報等
 - ・「IKUZO(いくぞー)第6号」障害をおもちの方が気軽に利用できる店や施設を紹介。テープ版もあります。
- ◇詳細…ボランティアセンター ☎3984-9375



ネコヤナギ(上池袋さくら公園)

はがき記入例

①事業またはイベント名	「はがきの裏」
②〒住所	
③氏名(ふりがな)	
④年齢	
⑤電話番号	
⑥その他必要事項	

