



納税は
期限内にお忘れなく

No.1179
〈毎月5・15・25日発行〉

平成13年
(2001年) 7/5

発行：東京都豊島区 編集：政策経営部広報課
〒170-8422 豊島区東池袋1-18-1 ☎3981-1111(代表)
ホームページ <http://www.toshima.ne.jp/~city/>

申告所得税予定納税第一期分の
納税期限は、7月31日です。
◇詳細…豊島税務署☎3984-2171



豊島区広報番組

「こちら豊島区役所です！」を CATV としまテレビ 5ch で 毎日放送しています

ニュース

区内のホットなニュースや情報を、2回のコーナーで紹介
します。

〈これまでの主な番組〉

- わんぱく相撲豊島区大会、としま商人まつり、根津山小
さな追悼会、IT入門講習会、フリーマーケット、中学生の
職場体験学習、交通安全わんわんパレード



番組案内

区ではCATVとしまテレビ(5チャ
ネル)を通じて、毎日3回(午前9時
・午後0時30分・午後8時から)30分
間の番組で、映像による区の行政活動
・地域に密着した情報等を分かりやす
くお知らせしています。

◆詳細…映像広報担当係☎3981-4170

暮らしのいんぷおめーしょん

区のイベントなどを文字情報で随時お知らせ
します。

〈これまでの主な番組〉

- 花とみどりのコンクール、国民年金相談、大
工さんの紹介、大気汚染情報

30秒CM

区民を対象とした事業、イベントなどを紹介
します。

〈これまでの主な番組〉

- 伝統工芸教室、ごみゼロデーさわやかキャン
ペーン、保育サービス講習会、核廃絶・世界
平和を願う短冊募集、名栗・白谷沢ウォーキ
ング、家族介護慰労金支給事業

番組を見たい方は

- ①次の施設にケーブルテレビの
モニターを設置しています。
・区庁舎1階ロビー・池袋保健
所・長崎保健所・南大塚社会教
育会館・千早社会教育会館・勤
労福祉会館・東部区民事務所・
西部区民事務所
- ②これまで放送した番組を当係
では、ビデオで貸し出していま
す。
- ③自宅でケーブルテレビの視聴
を希望する場合は、豊島ケーブ
ルネットワーク株式会社へ☎0
120・59・5144

いきいきボランティア

ボランティアとして活躍されている区民の方
にスポットを当て、その活動の様子を紹介しま
す。

〈これまでの主な番組〉

- 歌って元気に！(ことぶきの家でのピアノ伴
奏)、太鼓でドーン！(児童館での太鼓指
導)

暮らし豊かに

暮らしに役立つ情報をお知らせします。今年
度は区や町会などの防災について紹介します。

〈これまでの主な番組〉

- 豊島区・北区隣接町会合同防災訓練、巣鴨小
救援センター5町会地域合同防災訓練

担当課から

区の主要事業の中で、区民の皆さんの暮らし
に密接なかかわりを持つテーマを、分かりやす
く紹介します。

〈これまでの主な番組〉

- 始まりました！家電リサイクル、住民税の納
税通知書をお送りします、自転車駐車場の使
用料金が変わります

「コンビニファミリーマー」
区内全店でも「広報としま」が
手に入ります

6月5日号から雑誌コーナ
ーに専用ボックスを置いて配
布しています。
なお「広報としま」は従来
どおり、発行日(毎月5・15
・25日号)に
日刊新聞に折
り込んでいま
す。そのほか
区内各駅の専
用スタンドや
一部の郵便局
にも置いてい
ます。
コンビニで
の配布数は限
りがあります

◇詳細：編集係☎3981-4154

「2001年としま非核平和のこどい」を
開催します！手話通訳付！

昭和57年(1982)年7月
2日、豊島区は世界の恒久平
和への願いを込めて、23区で
初めての「非核都市宣言」を
行いました。

本年は21世紀最初の年でも
あり、改めて平和の尊さ、核
兵器の恐ろしさについて考え
ます。

7月7日(土) 午後1時30分
～5時(1時開場) 豊島公会
堂◇費用：無料◇定員：800名
(当日先着順)※保育あり(2
～4歳。要予約)。

第一部 講演会
「世界の中の日本―国際紛争
と平和」◇講師：NHK解説
委員/平野次郎氏(右下写真)
第二部 映画「女たちの太平

洋戦争15歳の手記より(平
成4年日本ジャーナリスト賞
受賞)◇原案/橋田壽賀子、
監督/中村金太、主演/山本
陽子、小林綾子、伊東四朗
「平和への願いを込めた七夕
飾り」を展示します

会場には、区民の皆さんが
書いた平和への願いの短冊を
七夕飾りにして展示します。
なお当日は備え付けの短冊
に記入し飾り付けもできます
◇詳細：総務係☎3981-4451

7月は、収納対策特別月間です 日曜窓口を開設します

平日の昼間に区役所に来られない方のために、日曜日に納付相談の窓口を開設します。

住民税・国民健康保険料・国民年金保険料をはじめ、保育料、住宅使用料、各種貸付金返還金などの納付にご協力ください。

◇開設日時：7月15日(日) 午前10時～午後4時
◇場所：区庁舎
住民税納付相談

住民税(特別区民税・都民税)および軽自動車税の納付ができます。

住民税を、様々な事情で一度に納付することが困難な場合には、分割による納付の相談にも応じます。当日は、通知書などと印鑑をお持ちください。

◇窓口：1階事務課
◇詳細：整理第一係 ☎3981-0382
国民健康保険料納付相談

保険料は、皆さんが病気やけがをしたときの医療費を賄う大切な財源です。納期限を守り、納め忘れないようお支払いください。

当日は、保険料の納付、また納付に関する相談も受けまますので保険証・通知書などをお持ちください。

◇窓口：2階国民健康保険課
◇詳細：収納係 ☎3981-1295
国民年金相談

平日の昼間に区役所に来られない方のために、日曜日に納付相談の窓口を開設します。

◇窓口：2階国民年金課
◇詳細：給付係 ☎3981-1952
保育料納付相談

保育園の保育料を納付することが困難な場合、納付方法の相談に応じます。当日は、納付書と印鑑をご持参ください。保育料の納付、納付書の再発行もできます。

◇窓口：2階子育て支援課
◇詳細：入園係 ☎3981-140
生業資金等の貸付金返済相談

当日は、特別窓口を設け、各種貸付金(生業資金、応急小口資金、入院資金、私立高等学校等入学金および修学資金)の返済を受け付けるほか、やむを得ない事情により返済が滞っている方の相談にも応じます。

◇窓口：1階生活福祉課
◇詳細：生活福祉係 ☎3981-1826
個別訪問・電話催告等を実施します

次の未納金については文書や電話で催告するほか、区の職員が直接ご自宅を訪問し、納付をお願いいたします。

- 各種住宅使用料
◇詳細：住宅管理係 ☎3981-2637
- 老人ホーム入所負担金
◇詳細：施設入所係 ☎3981-1685
- 不況対策臨時特別資金
◇詳細：中小企業対策室 ☎592-7013

7月は「社会を明るくする運動」 全国強調月間です

この運動はすべての国民が、犯罪の防止と罪を犯した人たちの更生について理解を深め、それぞれの立場で力を合わせ、犯罪のない明るい社会を築こうとする全国的な運動です。

区では、地域住民の理解と協力により犯罪や非行を防止し、罪を犯した人や非行をした少年の更生を支える「いきいき」とした明るい地域づくりを推進しています。

この期間中、地域や関係機関により、多彩な行事・運動を展開します。

- 果樹大会/7月12日(木) 午後6時30分から 駒込社会教育会館
◇討論会「どうしたら犯罪を予防できるか パート2」
◇7月19日(木) 駒込社会教育会館
◇7月23日(月) 池袋第四区民集会室
◇7月24日(火) 勤労福祉会館
◇7月25日(水) 池袋本町第三区民集会室、いずれも午前9時～午後4時
◇詳細：地域支援係 ☎3981-2187

区民と行政との パートナーシップ会議 (第1回)を開催します

区民と行政がともにまちづくりを進めるため、地域活動のあり方を検討します。

7月17日(火) 午後6時30分から 生活産業プラザ
◇内容：今回は基調講演です。講師：立教大学コミュニケーション福祉学部助教授/三本松政之氏 傍聴を希望する方へ
◇申込み：詳細：7月12日(木)までに地域振興係 ☎3981-0479
※先着順

福祉

原爆被爆者の方へ
7月1日現在、区内にお住まいの被爆者の方に、見舞金(1万6千円)を差し上げます。
◇申請に必要な物：①被爆者健康手帳②本人名義の預金通帳または口座番号が分かる物(郵便局を除く)③印鑑※見舞金は8月下旬に振り込みます。
※豊島区で前年度に受けた方は申請する必要はありません。
◇申込み：詳細：7月31日までに障害者福祉係 ☎3981-1291

戦没者の遺族の方へ

戦没者の遺族の方に対する第7回特別弔慰金(24万円)の手続は平成14年4月1日で終了します。該当の方は手続をしてください。※第6回特別弔慰金(額面40万円)支給該当の方は対象となりません。
◇詳細：保健福祉部管理調整課 庶務係 ☎3981-1215

保険・年金

出産育児一時金・葬祭費を支給しています
赤ちゃんが生まれたとき国民健康保険に加入している方(婚姻の有無を問わず)が出産したときは、出生児一人につき出産育児一時金35万円が支給されます。妊娠4か月(85日)以上であれば、死産・流産でも支給されます。
※社会保険を離脱し、国民健康保険に加入してから6か月以内の場合は、支給されないことがあります。

◇申請に必要な物：①保険証②母子健康手帳③印鑑④預金口座の分かる物(郵便局は除く)※

新しい「医療証」を ご確認ください

「医療証」は毎年7月に更新します。引き続き該当する方には、新しい「医療証」を郵送しました。お手元に届いていない方はお問い合わせください。
◇対象：昭和10年6月30日以前に生まれた方で69歳までの方。所得制限あり。
※社会保険本人は対象外です。
◇詳細：高齢者医療係 ☎3981-1937

障害年金福祉受給者の方へ 現況届を提出してください

20歳前の病気やけがによる障害基礎年金、障害福祉年金から切り換えられた障害基礎年金を受けている方は届出が必要です。池袋社会保険事務所から現況届の用紙が郵送されますので、住所、氏名を記入し、7月31日までに国民年金課へ郵送してください。※診断書付現況届は直接持参してください。

この現況届の提出が遅れると一時的に年金が停止される場合がありますのでご注意ください。
◇詳細：給付係 ☎3981-1952

伊豆諸島へ観光旅行する方へ 宿泊費の一部が助成されます

特別区長会、東京都市長会・町村会が共同して、三宅島の噴火や地震災害により様々な影響を受けている伊豆諸島の復興、振興のための支援策として実施します。

◇対象：都内在住、在勤または在学の方
◇助成額：おとな1万円(旅館・ホテルに宿泊または民宿に2泊以上する場合)・6千円(民宿に1泊する場合) 子どもおとなの半額
◇助成期間：平成14年3月まで※応募者が10万人に達した時または事業費が予定金額に達した時に終了。

◇申込み：個人旅行の場合
①交通機関(東海汽船 ☎54



3

海外居住者の方も
国民年金に加入できます

海外に住んでいる日本国籍の方も、国民年金に任意加入できます。加入手続と保険料の納付方法は次のいずれかになります。

- ①区内に親族がお住まいの方は、親族が本人に代わって届出や納付をする
- ②区内に親族がいない方は、日本国民年金協会(千代田区平河町2の5の5 ☎3265・2888)へ依頼する。

なお、第3号被保険者の方は海外へ転出しても継続加入となりますので、出国時の届出は必要ありませんが、帰国時は新住所地の区市町村へ届出をしてください。

◇詳細：適用係 ☎3981・1954

子育て・教育

児童手当・児童育成手当は
早めに申請してください

6月1日から、所得制限額が拡大されました。

◇児童手当
◇平成7年4月2日以降に生まれた児童を養育していること
◇手当月額：第1、2子/一人あたり5千円、第3子以降/1万円

◇児童育成手当
◇昭和58年4月2日以降に生まれた児童を養育しているひとり親家庭などであること
◇手当月額：一人あたり1万3千500円

◇20歳未満の心身に障害のある児童を養育していること
◇手当月額：一人あたり1万5千500円
※いずれも所得制限および右下表以外の控除項目あり。

◇必要書類：年金加入証明書(児童手当申請の場合)、印鑑、申請者名義の普通預金通帳(郵便局を除く) ※本年1月2日以降に転入した方は前住所地発行

の平成13年度児童手当所得証明書。

手当によって必要書類等異なりますので、必ず事前にお問い合わせください。

平成13年度所得制限基準額表

扶養人数	児童手当		児童育成手当(障害手当)
	国民年金加入者・年金未加入者	厚生年金・共済年金加入者	
0人	3,090,000円	4,680,000円	3,629,000円
1人	3,470,000円	5,060,000円	4,009,000円
2人	3,850,000円	5,440,000円	4,389,000円
3人	4,230,000円	5,820,000円	4,769,000円
4人	4,610,000円	6,200,000円	5,149,000円
5人	4,990,000円	6,580,000円	5,529,000円
6人以上	以降一人増すごとに、380,000円を加算		

※上記の表には、社会保険控除料80,000円を一律加算しています。

これからの学校のあり方懇談会
(第11回)を開催します

7月17日(火) 午後1時30分から
区庁舎※傍聴可。希望する方は16日まで電話で教育委員会庶務係へ。

意見募集します
◇テーマ：「完全学校週5日制に向けて」学校と地域と地域の取組について
◇応募方法：①意見(A4判用紙2千字以内)
②住所③氏名④職業(学生は学校名・学年)を記入し、7月16日(必着)までに「教育委員会庶務係」へ(あて先は上部欄外参照) ※ファクス、Eメールも可
◇応募の意見は返却できません。
◇詳細：当係 ☎3981・1141、☎3981・3019、

Eメール kotokota@toshima.najp

千川・大成小学校統合推進
協議会第6回)を開催します

7月16日(月) 午後6時30分から
千早社会教育会館※傍聴可。希望する方は適正配置推進担当係へ。

◇詳細：当係 ☎3981・1371

リサイクル

大型リサイクルひろばを
ご利用ください

生活産業プラザ地下1階の「ひろば」では、家庭で不用となった家具等の大型品を引き取って展示し、必要な方にあつせんして有効利用を図っています。提供したい方

◇対象：区内在住の方。事業所からの品物は取り扱いません。
◇受付：第3日曜日を除く毎日午前10時～午後5時
◇品物：外観および機能上、現状のまま十分使用できるものに限り(家具は購入後10年以内、電気製品は5年以内のもの、ガス器具、パソコンなど引き取れない品物もあります)。
◇引き取り：無料で引き取りに伺います。直接「ひろば」へ持ち込むことはできません。品物は無料で提供していただきます。購入したい方

◇受付：毎月1～25日の毎日(第3日曜日を除く)午前10時～午後5時(25日は正午まで)
※25日が土・日曜日または祝日の場合変更あり。
◇申込み：所定の用紙で一人2点まで。どなたでも申し込めます(営利目的の方を除く)。
◇購入者の決定：応募者多数の場合は25日に抽選により決定し、郵便でお知らせします。
◇引き渡し：代金支払い後、品物は購入した方が運搬してください。

さい。運搬手段のない方には、業者を紹介いたします※家電リサイクル法により「テレビ」「冷蔵庫」「洗濯機」は取り扱いません。

◇詳細：当ひろば ☎3987・0874、リサイクル推進係 ☎3981・1602
新たな資源回収実施案の地域説明会を開催します

平成14年4月から、ごみ減量・リサイクルを更に促進するため、現行の可燃ごみ収集日を週3日から2日に減らし、新たに1日を「資源日」として、びん・かん等の回収を行う「新たな資源回収実施案」をまとめました。

◇開催日時等：
●7月23日(月) 午後2時から
東部区民事務所、午後7時から
勤労福祉会館
●24日(火) 午後2時から 駒込区民集会所、午後7時から 南長崎第四区民集会所
●25日(水) 午後2時から 西部区民事務所、午後7時から 区民センター
●26日(木) 午後7時から 雑司が谷社会教育会館
◇詳細：計画事業係 ☎3981・1601



健康 Health

費用の記載がない事業は無料です

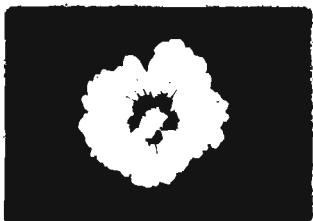
動物の相談窓口をご利用ください
◇飼い猫、飼い犬がいなくなったとき... 東京都動物保護相談センター ☎3302-3507
◇飼い猫、飼い犬が死んだとき... ①民間

花だより

ムクゲ

上池袋公園や池袋駅前公園など多くの公園で咲き始めています。

ハイビスカスと同じ仲間、花色は白、ピンクなど。一重咲きのほか八重咲きの花もあります。朝に開花し、夕方にはしぼんでしましますが、9月ごろまで次々と花をつけます。韓国では国花ムクンファとして親しまれています。



学名 Hibiscus syriacus
分類 アオイ科フヨウ属

の動物霊園等に供養や埋葬等を依頼する(有料) ②豊島清掃事務所に処理を依頼する(有料) ☎3984-9681

◇飼い主の分からない犬・猫の死体の処理を依頼したいとき... ①私有地/豊島清掃事務所(有料) ☎3984-9681 ②区道/道路工事事務所(無料) ☎3916-6636 ③都道/豊島清掃事務所(無料) ☎3984-9681 ④国道/東京国道事務所万世橋出張所(無料) ☎3253-8361

◇しついで困っているとき... 「飼い方・しつけ方相談」 毎月1回 池袋・長崎保健所(要予約)

◇詳細... 池袋保健所生活衛生課 ☎3987-4175、長崎保健所生活衛生課 ☎3957-1191
犬の飼い方としつけ・健康等の相談

7月16日(月) 午後1～3時 保健福祉部 柴鴨分庁舎

◇申込み・詳細... 池袋保健所生活衛生課 ☎3987-4175

住民検診

7月18日(水) 午後1時30分～2時30分
長崎保健所 ※予約制 ◇詳細... 当保健所 ☎3957-1191

食中毒に注意しましょう

夏場は1年で最も食中毒が発生しやすい季節です。予防のポイントに注意して元気に過ごしましょう。

①清潔(細菌を付けない)

手には様々な細菌が付着していま

す。特に傷などには食中毒の原因となる黄色ブドウ球菌が付着することがあります。また、包丁やまな板等の器具にも食材などから食中毒の原因となる菌が付着することがあります。手や器具類は菌が残らないように洗浄・殺菌をしましょう。

②迅速(細菌を増やさない)

夏場の魚介類には、腸炎ビブリオという菌が付着していることがあります。この菌は短い時間でも室温に放置しておくことで急速に増え、食中毒を引き起こします。なま物は購入後すぐに冷蔵庫(10℃以下)に保存しましょう。

③加熱(細菌を殺す)

今年4月、千葉県を中心に関東一円で牛タタキによるO157の食中毒が発生しました。肉類にはO157をはじめ、サルモネラやカンピロバクターといった食中毒の原因となる菌が付着していることがあります。肉類を生の状態や表面を軽く加熱した程度で食べる時は、十分な注意が必要です。細菌には熱に弱いものが多いので、食品の中心部まで75℃で1分以上加熱しましょう。

◇詳細... 池袋保健所生活衛生課 ☎3987-4177、長崎保健所生活衛生課 ☎3957-1191

官公署だより

●東京法務局

無料法律・公証・人権相談所、こどもの人権相談所を開設します

7月11日(水)・12日(木) 午前10時15分～午後4時(受付は3時30分まで) 西武百貨店池袋店7階「くらしの相談コーナー」

◇親子、相続、遺言、契約、近隣関係、いじめ、不登校などの相談(秘密厳守)

◇詳細... 当局人権擁護部第三課 ☎3214-6697

●池袋消防署

「はたらく消防の写生画展」

7月30日(月)・7月31日(火) 午前10時～午後4時 東京芸術劇場展示室1 ◇当署管内の小・中学生が描いた、働く消防官や消防自動車の写生画

◇詳細... 当署 ☎3988-0119

●柴鴨・池袋・目白警察署

通勤に会社の車を使うのはやめましょう

7月31日まで、「会社の車で通勤しない」キャンペーンを実施しています。

◇詳細... 各警察署



イベント情報 Event

第11回駒込施設まつり 「ひまわりフェスティバル2001」

7月14日(土) 午後0時30分～午後3時30分 駒込生活実習所・福祉作業所◇縁日、ゲーム、ミニステージ、模擬店、施設紹介など。
◇詳細…当施設☎3910-2301

心身障害者福祉センター 盆踊り大会

7月20日(木) 午後6時30分～9時 真和中学校校庭※雨天の場合は21日、22日と順延◇夜店(午後4時ごろから)◇障害のある方もない方もどなたでも参加できます。
◇詳細…当センター☎3953-2811、☎3953-9441

第40回南大塚ホール落語会

8月9日(木) 午後6時30分から◇開口一番／鈴ヶ舎バンビ、落語／春風亭栄助・横目家助平・三遊亭吉窓・鈴ヶ舎馬風、津軽三味線／太田家元九郎◇前売り600円、当日700円 全席自由※チケットは7月9日から、としまコミュニティチケットセンター、各社会教育会館、青年館で販売。障害をおもちの方には優先席あり(チケット購入時に申し出てください)。
◇詳細…南大塚社会教育会館 ☎3946-4301

猪苗代四季の里 周遊バスの旅

- ①山形蔵王3時間トレッキング(山歩き) 9月11日(火)～13日(木)◇24,100円
 - ②会津若松史跡めぐり 9月18日(火)～20日(木)◇24,400円
 - ③安達太良山登山 9月25日(火)～27日(木)◇26,000円
- ①～③とも午前7時50分 豊島公会堂前集合◇区内在住、在勤、在学(高校生以上)の方◇各40名◇申込み…往復はがき(はがき記入例参照。参加者全員の住所・氏名・年齢も記入。1通5名まで)で、7月20日(必着)までに「〒969-3102 福島県耶麻郡猪苗代町字見祢山1番地 猪苗代四季の里」へ※7月21日抽選後通知。参加者が少ない場合は中止。
◇詳細…当施設☎0242-63-1616
※この事業は民間事業者と提携して実施するものです。当施設で取り扱うのは宿泊、および現地での主催事業のみとなります。

フリーマーケット 出店者を募集します

◇開催日…9月9日(日) 午前11時～午後2時 西部区民事務所前庭(旧平和小学校)※雨天の場合は体育館。駐車場なし◇区内在住の個人またはグループ※営業目的の方は不可◇出店費用1,000円◇40店舗(1店舗面積2m×2m)◇申込み…便せんなどに①西部区民事務所希望②〒住所③氏名④電話番号⑤取扱品名を記入し、住所、氏名を記入した返信用封筒(80円切手貼付)を同封して、7月27日(必着)までに「リサイクル推進係」(あて先 上部欄外参照)へ※応募者多数の場合は抽選。一人(グループ)1通。
◇詳細…当係☎3981-1602

講演・講習

ジュニアリーダー講習会 「自然とあそび隊」隊員募集

7月23日(月)「あそび隊結成。パンブーダンスで団結だ」、31日(火)「あそび隊たまには家でお手伝い・お料理」、8月3日(金)「野鳥公園へ～自然探検Part1」、7日(火)「としまのいろえんぴつ～自然探検Part2」、20日(月)「猪苗代攻略作戦会議」、22日(水)～24日(金)「いざ、猪苗代～キャンプ」◇キャンプや自然とのふれあいを通じて、団体活動を経験し、仲間づくりの大切さや楽しさを学ぶ◇区内在住、在学の小学4年生～中学3年生◇小学生13,000円、中学生14,000円◇30名※先着順
◇申込み・詳細…社会教育係☎3981-1189

リサイクル実践教室

7月25日(水) 午後2～4時 生活産業プラザ多目的ホール◇「牛乳パックを利用して小物づくり」◇講師…和紙工芸グループゆいまある代表/中澤巳代子氏◇区内在住、在勤の方◇30名◇牛乳パック10枚(開いて、洗って、乾かしたもの)持参◇申込み・詳細…7月13日(金)までにリサイクル推進係☎3981-1602

小学校高学年向け性教育講座

7月25日(水) 午後2時 エポック10◇健康な性について考える子どものためのワークショップ◇講師…PEACE CAPプロジェクト◇区内在住、在学の小学4～6年生◇40名※先着順
◇申込み・詳細…当施設☎5954-1015 郷土資料館 歴史講座

「子どもから戦争を考える」

- ①「戦時下の少国民」 8月4日(土)
- ②「吉原幸子疎開日記にみる少国民」 11日(土)※吉原幸子氏は当時区内高松在住、戦後、詩人として活躍◇講師…①②とも横浜国立大学教授/大門正克氏
- ③アニメ上映と解説「戦時下の桃太郎」 18日(土)

①～③とも午後2～4時 勤労福祉会館◇50名※全回参加できる方を優先。先着順◇申込み・詳細…当館☎3980-2351



疎開先の子どもたち(田村多喜子氏提供)

スポーツ

ラジオ体操講習会

7月11日(火)・12日(水) 午後7時から 西巣鴨小学校体育館◇「みんなの体操」を覚える※上履き持参◇どなたでも(小学3年生以下は保護者同伴)◇当日直接会場へ◇主催/レクリエーション協会、後援/教育委員会
◇詳細…スポーツ振興係☎3981-1334

区民白ギス釣り大会

7月15日(日) 午前7時30分 現地(三浦海岸、釣り舟「丸金丸」)集合※雨天決行◇区内在住、在勤の方◇8,000円(舟代ほか)◇弁当、雨具、さお等用意◇60名※先着順◇主催/レクリエーション協会、後援/教育委員会
◇申込み・詳細…7月10日(火)までにスポーツ振興係☎3981-1334



巣鴨体育館 小学生短期集中水泳教室

8月6日(月)～17日(金) 全10回 午前10時～正午◇区内在住、在学の小学生◇8,000円◇60名◇主催/豊島区水泳連盟、後援/教育委員会◇申込み…往復はがき(はがき記入例参照。泳力・学年も記入)で、7月23日までに「〒170-0002 巣鴨3-8-7 巣鴨体育館」へ
◇詳細…当館☎3918-7101

図書館

雑司が谷図書館 映画会

7月14日(土) 午後1時30分から 千登世橋教育文化センター多目的ホール◇作品/「戦争と青春」、監督/今井正、主演/工藤夕貴◇100名※先着順
◇詳細…当館☎3590-1254

千早図書館 千早進歩自由夢

7月21日(土) 午前10時～正午◇「介護保険の現状と課題」◇講師…介護保険課長◇当日直接会場へ
◇詳細…当館☎3955-8361

コミュニティ振興公社

◇申込み・詳細…としまコミュニティチケットセンター☎3590-5321 (土・日・祝日を除く)

映画ガンガー&トークライブ

7月6日(金) 午後6時30分開演 豊島公会堂◇出演…歌人/俵万智、映画監督/鈴木健介◇前売り800円、当日1,000円 全席自由※3歳以下は入場不可。

第14回池袋いけいけ人形劇まつり

7月8日(日) 午前10時～午後4時 区民センター◇前売り800円、当日900円、ファミリーチケット(3人分。前売りのみ)2,000円※3歳以上有料。東京フィルのメンバーによるトーク&コンサート「よくばりクラシック名曲選パート7」

8月2日(木) 午後7時開演 区民センター文化ホール◇J・シュトラウスⅡ/トリッチ・トラッチ・ポルカほか◇前売り2,000円、当日2,500円 全席自由※チケットぴあでも販売。

第12回池袋演劇祭受賞作品

HAYダンスカンパニー「Good-by Angels」(大賞受賞) 9月8日(土)・9日(日) 午後2時、午後6時開演 東京芸術劇場小ホール2◇前売り4,000円、当日4,500円 全席指定。HIROSHI PIANO LIVE 2001 9月28日(金) 午後7時開演 東京芸術劇場中ホール◇出演…吉田洋◇ビュ

ッシー/月の光、美空ひばりの主題による6つの楽章ほか◇S席4,000円、A席3,500円 全席指定※7月9日から発売。東京室内管弦楽団「映画音楽&名曲コンサート」

10月26日(金) 午後7時開演 東京芸術劇場大ホール◇S席3,500円、A席3,000円、B席2,500円、C席2,000円、T席1,000円※未就学児は入場不可。チケットぴあ、ローソンチケットでも販売。

社会福祉協議会

リボンサービス(会員制有料在宅福祉サービス)協力会員説明会

7月13日(金) 午前10時～正午 区民センター◇ビデオによる説明、会員登録◇申込み・詳細…在宅福祉サービス係☎3981-9250

ひとり親家庭親子をポリショイサーカスへ招待

7月28日(土) 午後1時30分から 東京ビックサイト◇区内在住のひとり親家庭の親子(子どもは18歳以下)◇100名◇申込み…往復はがき(はがき記入例参照。応募者全員の氏名・年齢も記入)で、7月13日(必着)までに「〒170-0013 東池袋1-39-2 豊島区社会福祉協議会」へ※応募者多数の場合は抽選。
◇詳細…地域福祉係☎3981-2930

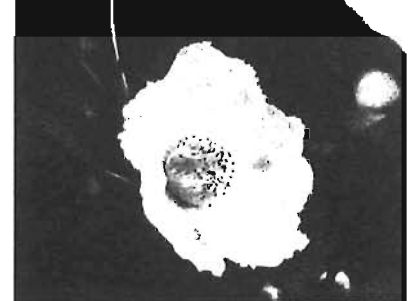
友愛通信ボランティア募集

友愛通信は、日ごろ引きこもりがちな一人暮らしの高齢の方へ、手紙を送る活動です。この活動のボランティアを募集します◇活動日時・場所…毎月第3金曜日(8、12月を除く)※7月は18日(火) 午前10～11時 豊島ボランティアセンター活動室◇詳細…地域福祉係☎3981-2930

募集

国民健康保険料収納推進員(非常勤)

◇20歳以上で区内または近隣区に在住の方◇戸別訪問による国民健康保険料収納、届出書受理など◇月15日(土・日・祝日を含む)午前9時～午後8時の間の7時間勤務◇基本給84,000円(勤務実績に応じ月100,000円～160,000円程度)。健康保険、厚生年金、雇用保険あり◇10月1日採用。雇用期間1年(再任あり)◇5名程度◇選考…第1次(作文)/8月19日(日) 午前10時～正午、第2次(面接)/後日◇募集要項…国民健康保険課・区民事務所で配布。◇申込み・詳細…7月31日までに収納係☎3981-1295



ナツツバキ(千早緑地公園)

※往復はがき利用の場合、返信に〒住所、氏名を記入してください。	はがき記入例		「はがきの裏」
	①事業またはイベント名		
	②〒住所		
	③氏名(ふりがな)		
	④年齢		
	⑥電話番号		
	⑥その他必要事項		