



豊島清掃工場が「ISO14001」を 認証取得しました

豊島清掃工場の環境方針

1 基本理念

廃棄物発生量の増大、最終処分場の逼迫、ダイオキシン類問題等廃棄物をめぐる諸問題が地球規模で広がる中で、環境の保全と資源の有効利用が一層強く求められています。

豊島清掃工場は、大都市東京のなかでも、とりわけ密度の高い商業地、市街地の中心部に立地する都市型清掃工場です。

このため、とくに廃棄物焼却処理に伴う環境負荷を最小限に抑制することに努め、地域社会との共存を図っていくとともに、持続的発展が可能な資源循環型社会に貢献していきます。

このことにより、現在及び将来の区民、国民、人類の生存の基盤である地球環境の保全に寄与していきます。

2 基本方針

- (1) 環境関連法令、自己規制値及び豊島区との操業に関する覚書その他要求事項を遵守します。
- (2) 工場の安定稼働により、廃棄物を適正に処理し、生活環境の保全と公衆衛生の向上に寄与するとともに、地域社会に貢献します。
- (3) 焼却熱エネルギーの有効利用及び資源の有効活用を進めます。
- (4) 環境への負荷を軽減するため、環境目的・環境目標を設定し、対策を推進・実行し、定期的に見直しを行い、継続的改善と汚染の予防に努めます。
- (5) 本方針を環境マネジメントシステムにより実施し維持します。
- (6) 本方針は、当工場の全職員に周知し、一般に公開します。

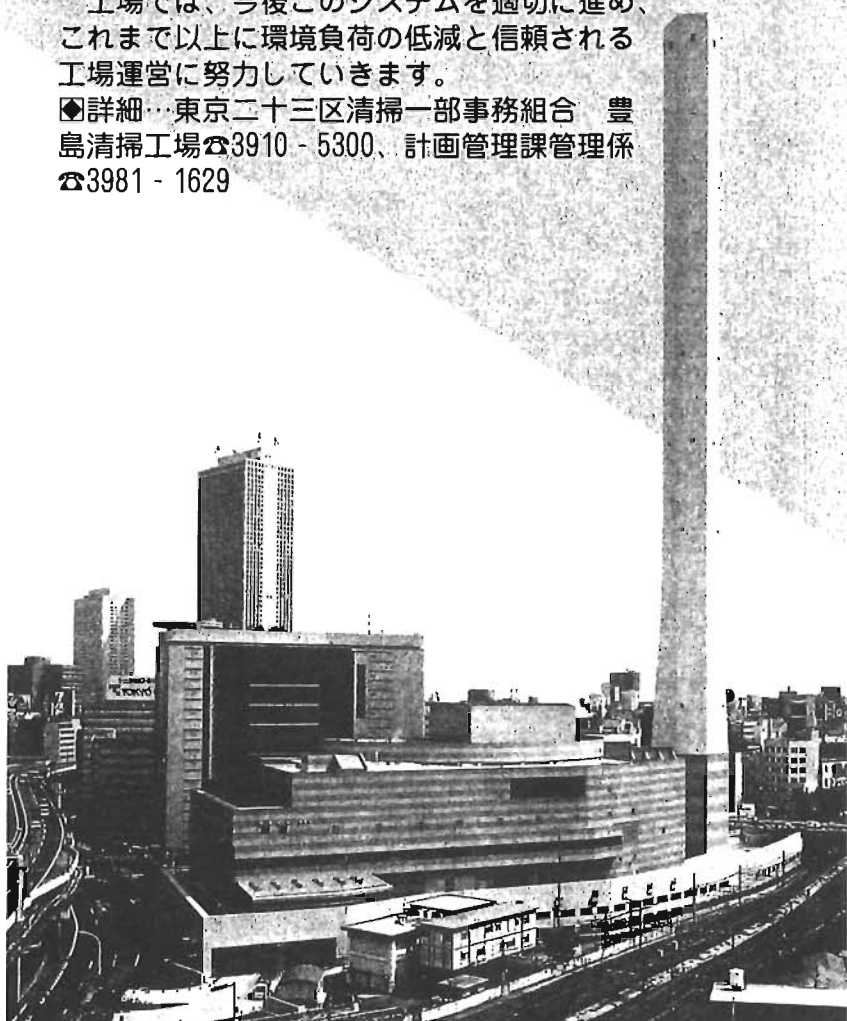
2001年4月2日
東京二十三区清掃一部事務組合
豊島清掃工場
工場長 茂中 勉

※この環境方針はISO認証取得に向けて定めたものです

豊島清掃工場は、本年1月に環境マネジメントシステム「ISO14001」を認証取得しました。

工場では、今後このシステムを適切に進め、これまで以上に環境負荷の低減と信頼される工場運営に努力していきます。

◇詳細…東京二十三区清掃一部事務組合 豊島清掃工場☎3910-5300、計画管理課管理係☎3981-1629



環境マネジメントシステム

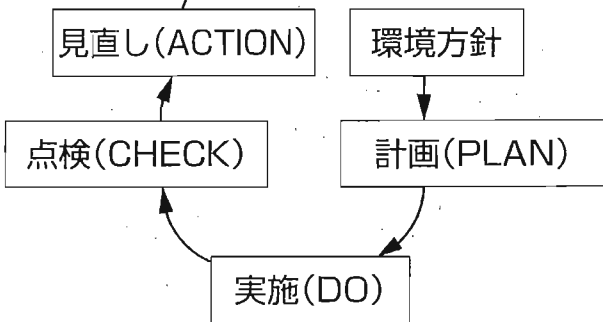
「ISO14001」 とは

国際標準化機構という国際機関の定めた規格の一つです。地球温暖化やオゾン層破壊など世界的規模で環境問題が深刻化するなかで、その解決策の一つとして環境改善の仕組み「環境マネジメントシステム」を定めたものです。企業や自治体などが自らの活動によって生じる環境への影響を自主的かつ継続的に改善していく経営の仕組みです。計画(PLAN)→実施(DO)→点検(CHECK)→見直し(ACTION)と繰り返しながら環境改善を図っていきます。

具体的な取組

ダイオキシン類の発生抑制
排ガス中のダイオキシン類濃度を自己規制値(0.1ナノグラムTEQ/m³)以下に維持するために①燃焼ガス温度②排ガス中の一酸化炭素(CO)濃度③ろ過式集じん機入口温度それぞれに運転管理値を定め、工場の運営管理を行います。

繰り返しながら
継続的改善



エネルギーの有効利用
焼却炉の安定稼働により、発電量の増加を図り、併せて消費電力の低減を進めます。
省資源の推進
両面コピーの徹底により、コピー用紙の使用量を削減します。
※ナノグラム 10億分の1グラム。
※TEQ 毒性等量の略。ダイオキシン類のなかでも最も毒性の強いダイオキシンの量に換算して表わすもの。

清掃工場を 見学できます

どなたでも参加できる
見学会を行っています

- 個人見学会：4月11日(木) 5月9日(木) 午後1時30分
- ◇ 申込み：東京二十三区清掃一部事務組合 企画広報室 広報係 ☎5361-3616

※団体(10名以上)の見学は豊島清掃工場へお問い合わせください。

4月1日から区の組織が一部変わります

区では、区民の皆さんに分かりやすく、簡素で機動的・効率的な組織づくりのため、組織改正を行います。

〈統合する組織〉

池袋保健所へ一本化します
食品・環境衛生事務などを一元化し、迅速かつ効率的に対応するため、長崎保健所を池袋保健所へ統合し、区内全域を所管します。

また、現在の長崎保健所は長崎健康相談所として、幼児健診や各種の保健相談などの地域保健サービスを提供していきます。
国民年金課を設置します
国民年金保険料事務の国への移管に伴い、国民年金課と国民健康保険課の事務を効率的に執行する体制を整えます。

行するため統合します。

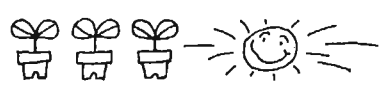
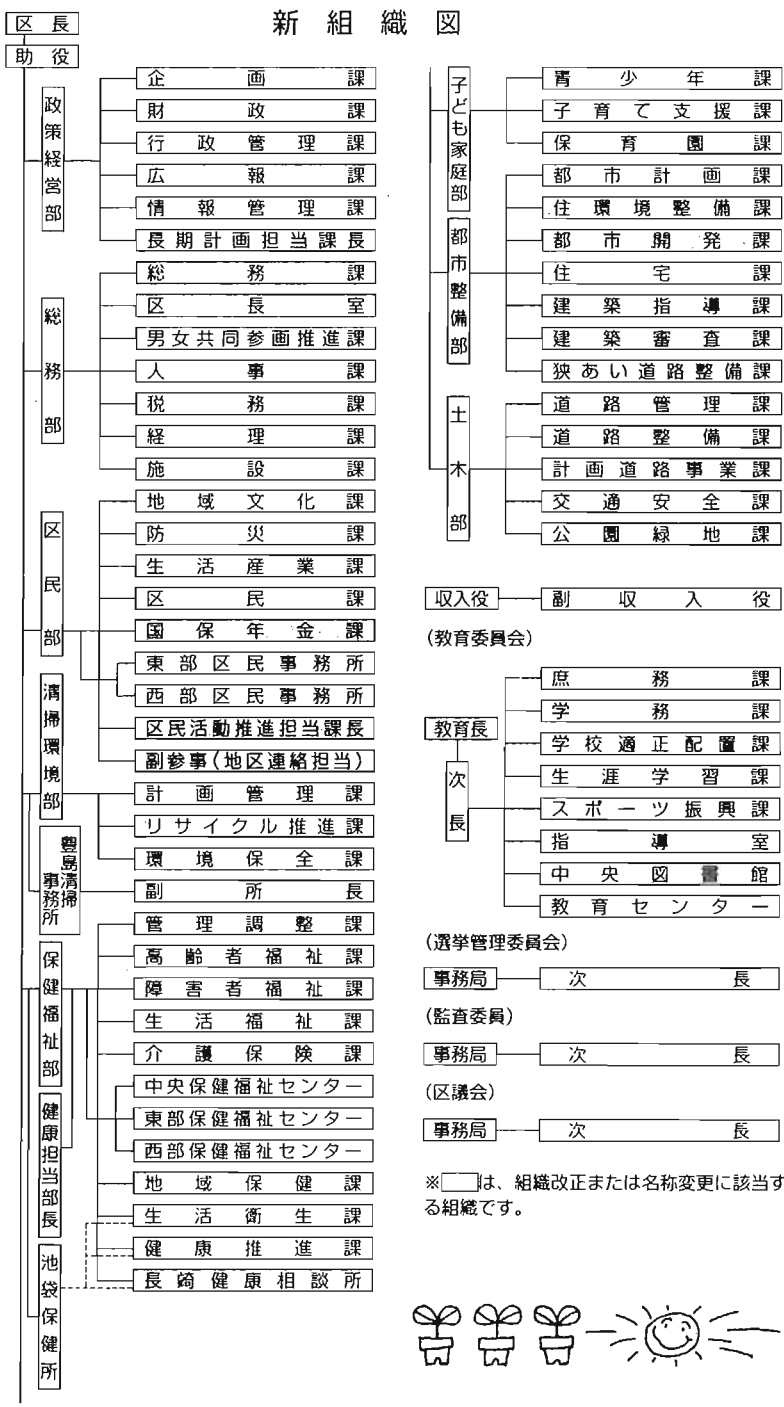
〈新設する組織〉

健康担当部長
保健福祉部における保健衛生部門の迅速かつ的確な対応を推進するため、池袋保健所長が兼務します。

〈名称を変更する組織〉

まちづくり推進課→住環境整備課
街づくり公社からの事業の移行による所管事務の拡大に伴い、改称します。

再開発課→都市開発課
都市計画課からの駅周辺地区拠点開発関連事務の移行などによる所管事務の拡大に伴い、改称します。



保険・年金

介護保険事業推進会議(第7回)を開催します
3月28日(木) 午後1時30分から
生活産業プラザ※傍聴可。
◇詳細:介護保険課管理係 ☎3981-1942

医療費助成制度の自己負担額が変わります
⑧(老人保健制度)の自己負担額が4月から変わります。これに伴い都の医療費助成制度⑨(老人医療費助成制度)、⑩(心身障害者医療費助成制度)、⑪(ひとり親家庭医療費助成制度)の外來の自己負担額も下表のように変わります。また、⑫訪問看護利用料金も変わります。
①定額制の場合/1日60円
(月5回まで)②定率制の場合/費用の1割(1か月3千200円を上限)

医療機関	一部負担の金額
定額制の診療所	1日850円(月4回まで)
病院および定率制の診療所	医療機関で院外処方せんを交付されなかった方 費用の1割 ・月額上限 医療機関3,200円(200床以上の病院は、5,300円)
	医療機関で院外処方せんを交付された方 費用の1割 ・月額上限 医療機関1,600円、薬局1,600円(200床以上の病院は、それぞれ2,650円)

子育て・教育

南池袋児童館と要町第二児童館を廃止します
両児童館は、小学校の再配置の実施に伴い、3月30日(土)をもって廃止します。
なお、要町第二児童館内の学童クラブは引き続き運営しますが、南池袋児童館の学童クラブは運営を休止します。
◇詳細:計画担当係 ☎3981-2049

◇詳細:⑧/高齢者医療係 ☎3981-1937、⑨/障害者福祉係 ☎3981-1299、⑩/児童給付係 ☎3981-417

まちづくり

都市計画道路の事業期間が延伸されました
現在事業中の環状6号線(補助17号線以南約8.2kmの区間)の事業期間が、平成19年3月31日に延伸されました。この関係図書を縦覧しています。
◇縦覧場所:都市計画課
◇詳細:都市施設係 ☎3981-2398

環境

かんきょう観察員を募集します
身近な環境を調べ、環境問題や自然について考える「かんきょう観察員」を募集します。手引書と器材等を使って簡易な調査を行います。
◇対象:区内在住、在勤、在学の方
◇調査内容:
①二酸化窒素の調査/6月と12月に簡易測定器で大気中の二酸化窒素濃度を測定
②酸性雨の調査/自宅の庭やベランダで雨の酸性度を測定
③季節ごとの植物や昆虫の観察と区内の野鳥の生息調査
④プールのヤゴ救出作戦
⑤保護樹林・保護樹木の調査

清掃・リサイクル

粗大ごみ受付時間を延長します
4月1日から、粗大ごみの受付時間を2時間延長します。
◇受付:月・土曜日(祝日を含む) 午前8時~午後7時

くらし等

暮らしの疑問を調査研究するグループを募集します
◇活動期間:4~12月
◇テーマ:①社会の中のバリアフリー化②分別回収された資源とごみの行方③子どもをめぐる生活環境④自己責任時代の生活設計⑤社会保障制度(介護保険、年金、健康保険)
◇対象:区内在住の方5名以上のグループ
◇研究発表/11月◇募集数:3グループ
◇申込み:4月10日までに所定の申込書(当センターへ請求)を、消費生活センターへ
◇詳細:当センター ☎5992-7015

子育て・教育

4月から南大塚区民集会所の受付窓口が代わります
◇新たな受付窓口:南大塚社会教育会館
※利用方法・料金等は変更ありません。
なお「南大塚区民集会所」から、「南大塚社会教育会館会議室」に名称変更します。
◇詳細:東部区民事務所地域振興係 ☎3915-2334

区内各駅に設置している広報スタンドで「広報としま」が手に入ります
発行日に新聞折り込みで配布しているほか、区内各駅にある広報スタンドでも配布しています。
◇詳細:編集係 ☎3981-4154

健康 Health

費用の記載がない事業は無料です

4月から保健所の組織が変わります 長崎保健所は長崎健康相談所になります

4月からの池袋保健所の体制と主な業務 ◇詳細…地域保健課管理係☎3987-4203

課・係の名称	主な担当業務
地域保健課	管理係 ☎3987-4203 休日診療所の管理運営、精神障害者社会復帰施設の運営助成、衛生統計など
	保健事業係 ☎3987-4660 高齢者健康診査、節目年齢健康診査、各種がん検診、歯周疾患検診、健康手帳の作成・交付、障害者等歯科診療、在宅高齢者歯科訪問診療など
	公害保健係 ☎3987-4220 公害健康被害者の認定更新、公害健康被害者への補償給付・リハビリテーション・水泳教室・軽地療養事業・公害健康相談事業・家庭療養指導、大気汚染による健康障害者への医療費助成認定に関する事務など
	保健計画担当係 ☎3987-4243 地域保健医療計画・高齢者保健福祉計画・障害者福祉計画等の推進調整、地域保健医療計画の改定および事業評価など
生活衛生課	生活衛生係 ☎3987-4175 犬・ねこ等の引取り、飼い犬の登録および狂犬病予防注射済票の交付、犬による事故発生時対策、動物愛護の普及啓発・相談・苦情処理、動物の飼育・収容の許可など
	医薬係 ☎3987-4207 診療所・歯科診療所・助産所・薬店等の許可・届出受理および監視指導、毒劇物販売業者等の登録および立入検査、有害物質含有家庭用品の検査など
	環境衛生担当係 ☎3987-4176 旅館・興行場・公衆浴場・理容所・美容所等の許認可および監視指導、特定建築物・水道施設の届出受理および監視指導、カ・ハエ・ねずみ・スズメバチ等の駆除相談など
	食品衛生担当係 ☎3987-4177 飲食店・各種食品製造業等の営業許可および監視指導、食中毒届出受理および調査、調理師・製菓衛生師の免許申請書の受理、食品衛生の普及啓発・相談・苦情処理など
健康推進課	健康係 ☎3987-4172 住民健診、乳幼児および成人の歯科健康診査・歯科相談・健康教育、精神保健、感染症の予防、結核予防法に基づく医療費の公費負担など
	母子保健係 ☎3987-4173 妊娠届の受理および母子健康手帳交付、乳幼児・妊産婦の健康診査、身体障害児の相談、母親学級、乳幼児の歯科健康診査、予防接種、子ども事故予防センターの運営など
	医務担当係 ☎3987-4172 診療・検診および予防接種業務、保健指導、健康教育・健康づくり・成人保健、精神保健など
	放射線検査担当係 ☎3987-4172 胸部エックス線(直接、間接)撮影、股関節撮影など
	保健担当係 ☎3987-4174 健康増進に関する健康教育、健康相談における保健指導、結核・精神障害・生活習慣病・低体重児・乳幼児の訪問指導、エイズに関する相談・カウンセリングなど
	栄養担当係 ☎3987-4361 生活習慣病予防の相談および教育、健康診査、機能訓練事業、給食施設の給食開始届出の受理および集団給食の受理・調査指導、国民栄養調査、栄養技術講習会など
	衛生検査担当係 ☎3987-4172 尿・糞便・血液・生化学・免疫・微生物・呼吸循環機能等臨床検査など
	精神保健担当係 ☎3987-4174 精神保健福祉に関する相談など
	長崎健康相談所 ☎3957-1191 健康推進課と同内容の業務(母子保健係の事業を除く)

つくって食べよう離乳食

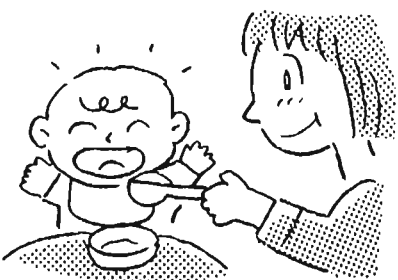
①4月9日(火) 勤労福祉会館②11日(木) 千早社会教育会館 ①②とも午後1時～3時30分◇離乳食の作り方※実習あり
◇4～15か月児と保護者◇各20組※先着順◇持ち物/筆記用具、エプロン、三角巾、おぶしひも、赤ちゃん用前掛け
◇申込み・詳細…保育園課発達指導係へ ☎3981-2098

春の予防接種(ポリオ)

①5月8日(火) 仰光小学校体育館②9日(水) 西部区民事務所③13日(月)～15日(水) 区民センター ①～③とも午後2～3時◇1回目/平成13年5月1日～10月31日生まれ、2回目/平成12年11月1日～平成13年4月30日生まれ※対象の方には通知します。生後3か月～90か月に2回(接種間隔6週間以上であること)済んでいない方は直接会場へ。車、自転車での来場不可。
◇詳細…池袋保健所☎3987-4173、長崎健康相談所☎3957-1191

ぜん息児水泳教室

5月8日～9月25日(全12回) 7・8月を除く毎週水曜日 午後3時40分(5回目から午後3時25分)～6時 巣鴨体育館・西池袋温水プール◇指導…豊島区水泳連盟指導員◇気管支ぜん息に罹患している区内在住の小学生◇50名※応募者多数の場合は選考。
◇申込み・詳細…4月5日までに公害保健係へ ☎3987-4220



4月 保健所カレンダー

予約制等の事業は随時受け付けているため、定員に達していることがありますのでご了承ください。

事業名	池袋保健所 ☎3987-4172～4	長崎健康相談所 ☎3957-1191
乳児健康診査(4か月児)	2・16日(火) 午後1～2時	9・23日(火) 午後1時30分～2時30分
ツベルクリン反応検査(4歳未満児)		
結核予防接種(BCG)(4歳未満児)	4・18日(水) 午後1～2時	11日(水) 午後1時30分～2時30分
1歳6か月児健康診査	5・12日(金) 午前9～10時	25日(水) 午前9～10時
3歳児健康診査	9・23日(火) 午後1～2時	18日(水) 午後1～2時
療育相談(予約制)	26日(金) 午前10～11時	
歯科衛生相談(4歳未満児)	11・18・25日(水) 午前9時～10時30分	9・16・23日(火) 午前9時～10時30分
母親学級(予約制)	5・12・19・26日(金) 午後1時～3時30分	
小児ぜん息相談	26日(火) 午前10時～11時30分	◇問い合わせ…公害保健係☎3987-4220
企業健診(予約制・有料)※1	10日(水) 企業 午前9時～10時30分	8日(水) 企業 午前9時～10時30分
住民健診(予約制)	10・24日(水) 午後1時～2時30分	
生活習慣(成人)病相談	17日(水) 午後1時～2時30分	22日(水) 午前9時30分～10時30分
成人歯科相談		
機能訓練「星にわがいを」		19日(金) 午後1時30分～3時
胃がん検診(予約制)		4・11・18日(水) 午前9時～10時30分
エイズ相談※2	午前9時～正午、午後1～5時	
〈巢鴨分庁舎〉健康相談と健康教室	毎週水曜日 午前9時30分～11時30分(健康相談・子育て相談) 午後1時30分～3時30分(二コニコ体操教室) 毎週木曜日 午後1時30分～3時30分(高齢者・障害者の機能訓練)	
デイケア(要事前相談)	毎週月・水・金曜日	
しんがらミーティング(予約制)	11日(水) 午後1時30分～3時	
高齢者こころの相談(予約制)		9日(水) 午後1時30分～3時
しんがらの家族相談(予約制)	8日(水)・23日(火) 午前9時30分～11時	
その他	飼育犬のしつけ・健康相談 ◇問い合わせ…生活衛生係 ☎3987-4175	

※1 14年度から対象が総従業員30名以下の企業のみとなります。
※2 抗体検査は池袋保健所のみとなります。

4月 母子健康相談

次の長崎健康相談所および各児童館(館名のみ)で実施しています。
10日(水) 長崎第一 24日(水) 要町第一 午前9時30分～10時30分
18日(水) 高松 午前10時～10時40分
22日(水) 長崎健康相談所 午後1時30分～2時30分
◇詳細…長崎健康相談所☎3957-1191

豊島区の有償刊行物をご利用ください

◇販売場所・詳細…行政情報コーナー(分庁舎A館1階)☎3981-4404

主な有償刊行物	金額
50年目の祈り※戦争体験集	1,100円
風の交叉点～豊島に生きた女性たち①～④	各1,500円
豊島の統計 平成12年※平成13年版は4月1日から頒布	1,500円
都市計画道路現況図(平成12年3月現在)	500円
豊島区史 年表編	2,000円
豊島区史 資料編②～⑥、通史編①～④	2,500～5,000円
豊島区史 地図編※上・下	各3,000円
区議会史 通史編	4,000円
区議会史 資料編1・2※2冊1組	5,500円
教育史	3,500円
豊島区歴史的建造物調査報告書1住宅編	1,600円
豊島の集団学童疎開資料集①～⑦	900～1,700円
生活と文化 第1号～第11号※第8号は在庫なし	700～1,500円
豊島区郷土かるた	550円
デザイン名刺(図柄/部電/みみすく/風/さくら)	各300円

※その他文化財・地域史に関する資料が多くあります。

イベント情報 Event

費用の記載がない事業は無料です

「春風コンサート～ソプラノの調べ」

3月30日(土) 午後1～2時 ケアハウス菊がおる園◇200円(飲食代)◇当日直接会場へ
◇詳細…当園☎3576-2266

区政70周年記念区民主催事業 「第3回染井よしの桜祭り」

4月7日(日) 午前10時～午後4時 染井吉野桜記念公園◇セレモニー、模擬店、アトラクション(和太鼓ほか)◇問い合わせ…実行委員会 長谷川☎3918-6918
◇詳細…観光担当係☎5992-7018



第1回染井よしの桜祭り

楽しく生活体験「あ・そ・ぼ」

4～9月の第3土曜日(全6回) 生活産業プラザほか◇①植木鉢・おにぎりづくり②新宿御苑で自然観察③料理ほか◇区内在住の小・中学生◇20名◇協力/消費生活ボランティア◇実費(各回500円程度)、保険料(初回に450円)
◇申込み・詳細…4月10日までに消費生活センターへ※先着順☎5992-7015



講演・講習

手話講習会 入門コース

4月23日～平成15年3月11日 火曜日(全39回) 昼の部/午後1時30分～3時30分 夜の部/午後6時45分～8時45分 心身障害者福祉センター◇区内在住、在勤、在学(15歳以上)で手話経験のない方◇1,000円(教材費)◇各50名◇申込み…往復はがき(はがき記入例参照。在勤の方は勤務地・所在地・電話、在学の方は学校名、希望コース、昼・夜の部の別も記入)で、3月28日(消印有効)までに「〒

171-0031 目白5-18-8 心身障害者福祉センター」へ

◇詳細…当センター☎3953-2811、☎3953-9441

図書館

目白図書館 めじろこどもシアター 3月27日(木) 午後3時から◇「七羽のからす」◇60名
◇詳細…当館☎3950-7121

巣鴨図書館 すがも子ども映画会 3月27日(木) 午後3時から◇「コギツネコンとこだめきボン」[チロの木大きくなあれ]◇100名
◇詳細…当館☎3910-3608

上池袋図書館 さくらんぼえいがかい 3月27日(木) 午後3時から◇「ベルとかいじゅう王子」、「わらしべ長者」、「ひつじのようなライオン」◇50名
◇詳細…当館☎3940-1779

中央図書館 基礎朗読講習会 5月23日～8月8日 木曜日(全12回) 午前10時～正午◇講習会修了後、引き続き基礎(2)初級講習会を受講し、視覚障害者への朗読ボランティア活動に参加できる方◇20名◇説明・選考…5月9日(木) 午前10時から
◇申込み・詳細…5月7日までに当館へ☎3983-7861

スポーツ

体育施設使用料免除承認の有効期限を確認してください
有効期限の記載がない承認証は、4月1日以降は使用できません。引き続き免除を希望する方は、住所・氏名・年齢および免除理由を確認できるものを持って、改めて申請してください。
◇詳細…スポーツ振興係☎3981-1334、各体育施設。

けやき 60歳以上の区民の方へ

南長崎第一こぶきの家 春のコンサート 3月27日(木) 午後1時30分～3時◇一緒に歌おう◇当日直接会場へ※60歳未満の方もどうぞ。
◇詳細…当館☎3950-6871
南長崎第二こぶきの家 歴史講座 4月12日(金) 午後1時30分～3時◇縄文時代の青森丸山三内遺跡ほか◇講師…歴史研究者/菅野二郎氏◇当日直接会場

へ※60歳未満の方もどうぞ。
◇詳細…当館☎3950-8676

コミュニティ振興公社

申込み・詳細…としまコミュニティチケットセンターへ☎3590-5321(土・日曜日、祝日を除く)

豊島区吹奏楽団スプリングコンサート

60歳以上の方を招待します
4月29日(祝) 午後1時30分開演 学習院創立百周年記念会館◇第1部/歌劇「3つのオレンジへの恋」より「行進曲」ほか、第2部/「プチ・ディズニーワールド」、ソプラノ/駒井ゆり子、テノール/岡本泰寛、第3部「展示会の絵」/ムソルグスキー◇50組(2名1組)◇申込み…往復はがき(はがき記入例参照)で、4月10日(必着)までに「〒170-0013 東池袋1-20-10 豊島区コミュニティ振興公社企画事業係」へ※応募者多数の場合は抽選。

舞踊への招待
目白三人の会「3つのダンスの世界」 5月4日(休) 午後6時開演 東京芸術劇場中ホール◇クラシック・バレエ、現代舞踊、日本舞踊～解説を交えての公演◇S席2,000円、A席1,500円 全席指定※3歳以下は入場不可。
日本フィルハーモニー交響楽団 宮川泰と日本フィルが贈る音楽のパラエティ 5月30日(木) 午後7時開演 東京芸術劇場大ホール◇恋はみずいろ、シバの女王、「スター・ウォーズ」よりほか◇S席3,500円、A席3,000円、B席2,500円、C席2,000円 全席指定

社会福祉協議会

精神障害者が街の中で暮らしていくことを考える講座
3月31日(日) エポック10◇①上映会「精神分裂病を生きる」 午前10時30分～午後0時30分②交流会「四宮鉄男監督を迎えて」 午後1～4時◇500円(資料代)◇共催/豊島ボランティアセンター、グループ想
◇申込み・詳細…当センターへ☎3984-9375
土曜余暇教室ボランティアスタッフを募集します
◇1年間参加できる方◇重度心身障害者とともにレクリエーションや外出などの活動を企画、実施◇5月～平成15年4月 毎月第3土曜日 午前9時～午後5時 心身障害者福祉センターほか◇30名◇説明会…4月20日(土)
◇詳細…豊島ボランティアセンター☎3984-9375

募集

社会福祉法人 豊島区社会福祉事業団
①作業療法士(常勤) ◇平成14年4月1日現在、作業療法士の資格のある方◇機能回復訓練等◇勤務場所…高齢者在宅サービスセンターアトリ工村◇4月1日採用◇1名
②看護婦・准看護婦士(非常勤) ◇平成14年4月1日現在、看護師または准看護師の資格のある方◇看護・介護等◇1日8時間、月15日または月18日◇日額12,800円(交通費別)
③ケアワーカー(非常勤) ◇平成14年4月1日現在、ホームヘルパー2級以上の資格をもつ50歳未満の方◇介護等◇1日8時間、月15日(夜勤あり)◇日額10,400円(夜勤手当・交通費別)
④作業療法士(非常勤) ◇平成14年4月1日現在、作業療法士の資格のある方◇機能回復訓練等◇1日4時間、週3回◇日額13,600円(交通費別)
②～④ともに◇4月1日採用。任期1年※更新あり◇勤務場所…特別養護老人ホーム等◇若干名
◇申込み…3月28日までに電話で当事業団へ☎3950-1271

休館等

区民センター ◇文化ホール/7月29日(月)～8月19日(月) 全館/8月29日(木)～31日(土)◇外壁、舞台工事のため
◇詳細…当センター☎3984-7601
南大塚ホール 10月15日(火)～11月15日(金)◇冷暖房、舞台装置工事のため
◇詳細…当ホール☎3946-4301



オウバイ(目白庭園)

はがき記入例	
①事業またはイベント名	「はがきの裏」
②〒住所	
③氏名(ふりがな)	
④年齢	
⑤性別	
⑥電話番号	
⑦その他必要事項	
※往復はがき利用の場合、返信に〒住所、氏名を記入してください。	

人口と世帯

平成14年3月1日現在()は前月比
人口総数 252,057 (+55)
住民基本台帳による人口 236,241 (+64)
男 118,824
女 117,617
外国人登録人口 15,816 (-9)
世帯数(住民基本台帳) 131,289 (+101)

CATVとしまテレビ 5チャンネル

「こちら豊島区役所です!」

毎日4回各30分放送 午前7時30分・午後0時・7時30分・11時
◇詳細…映像広報担当係☎3981-4170
4月の主な番組
●番組紹介
●ニュース「春の豊島区伝統工芸展」(1～15日)ほか
●CM「自動交付機」(1～15日)
●担当課から
●4月特番「思い出ポケット」
●豊島わが街



保養所等宿泊施設

①秀山荘(山中湖)◇区内在住の方 ②猪苗代四季の里◇区内在住、在勤、在学の方
6月分利用案内 専用はがきで4月1～10日(必着)
◇休館日等…秀山荘/6月は、移動教室のため月～木・日曜日は利用不可。移動教室期間中でも金・土曜日は一般利用可。猪苗代四季の里/なし
◇抽選…4月15日(月) 本庁舎地下 第2会議室
※専用はがき・パンフレットは、区民事務所、図書館、区民施設係で配布しています。

5月分空室状況(はがき抽選結果)

◇空室電話受付/3月27日(木) 午前9時から※時間厳守◇申込み…区民施設係へ☎3981-4623
※受付初日は電話受付優先のため、窓口での予約申請はご遠慮ください。また、電話が集中し大変かかりにくくなりますので、時間をかけておかけ直ししてください。

5月	1	2	3	4	5	6	7	8	9	10	11	12	13	14	15	16	17	18	19	20	21	22	23	24	25	26	27	28	29	30	31		
秀山荘																																	
四季の里																																	

■…満室です △…少し空室があります 無印…空室に余裕があります ☑…休館日等