



発行:豊島区
編集:政策経営部広報課
〒170-8422 豊島区東池袋1-18-1
☎3981-1111 (代表)
ホームページ
http://www.city.toshima.tokyo.jp

としま

日曜窓口を開設します

8月15日 午前10時～午後4時
区役所本庁舎1階
◇取扱業務…住民票、国民健康保険等
岡日曜窓口代表☎3981-1358



としま区民芸術祭

9月1日～平成17年1月30日

としま区民芸術祭

ときめく街でときめく人に

第15回

としま区民芸術祭は区民の皆さんが気楽に参加
鑑賞できる芸術祭です。
多彩な芸術に触れ、文化を楽しみましょう。
主催/豊島区、(協)豊島区コミュニティ振興公社

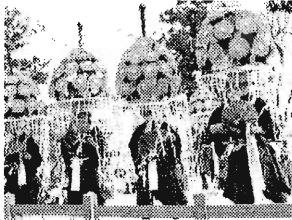
としま能の会

9月1日(木) 午後6時開演
東京芸術劇場中ホール
◇曲目など:宝生流能「清経」、
和泉流狂言「酢置」、観世流能
「一角仙人」
◇S席③3,000円④3,000円
A席②2,800円③3,000円



民族芸能のとしま

10月17日(日) 午後1時開演
豊島公会堂
◇富士元囃子(豊島区)、長崎獅子舞(豊島区)、王子田楽(北区)、吹浦花笠舞(山形県遊佐町)、秋父屋台囃子(埼玉県秩父市)
◇入場無料 全席自由



圓窓の豊島を愛する囃子の会

10月8日(金) 午後6時30分、
9日(土) 午後2時、6時30分開演
演 区民センター文化ホール
◇出演:三遊亭圓窓、三遊亭窓輝、三遊亭吉窓、林 千枝
◇③3,000円④3,000円



岡本倫子スペイン舞踊団

9月2日(木) 午後7時開演
東京芸術劇場中ホール
◇詩的で絵画的な構成はフラメンコの魅力にあふれています。
◇S席5,000円、A席4,000円

としま区日本舞踊家団

10周年記念
「華麗なる彩り」
9月8日(水) 正午開演 東京芸術劇場中ホール
◇区内在住の各流派師範、名取による華麗なる日本舞踊の世界。フィナーレでは「としま未来へ」を出演者全員で総踊り。
◇③3,000円④4,000円 全席自由



阿部寿美子の会

9月11日(土) 午後7時、12日(日) 午後2時開演 東京芸術劇場小ホール1
◇③3,800円④4,000円 全席自由



第4回主演者が語る懐かしの映画上映会

12月1日(水) 午後2時開演 豊島公会堂
◇懐かしい名画上映と主演者によるトークショー。
◇1,000円 全席自由

中村まゆ美 ふれあいコンサート

戦後の日本・夢を託す歌
9月13日(月) 午後7時開演 東京芸術劇場小ホール1
◇出演:メゾン・ソプラノ/中村まゆ美、ソプラノ/小宮順子、テノール/小宮一浩、ピアノ/大島義彰
◇③3,000円④3,500円

豊島区吹奏楽団 第29回定期演奏会

9月19日(日) 午後2時開演 東京芸術劇場大ホール
◇曲目:「華」吹奏楽のために など◇⑧800円(小・中学生および高校生は500円)⑨1,000円 全席自由

豊島区管弦楽団 演奏会

9月23日(木) 午後2時開演 東京芸術劇場大ホール
◇曲目:ハンガリー狂詩曲第2番など◇⑧800円(小・中学生および高校生は500円)⑨1,000円 全席自由

区民でつくる 第九演奏会

12月5日(日) 午後2時開演 東京芸術劇場大ホール
◇出演:指揮/坂本和彦、ソプラノ/大貫裕子、アルト/野村陽子、テノール/角田和弘、バス/高橋啓三
◇S席②2,400円③2,600円、A席①1,900円②2,100円、B席①1,400円②1,700円



第15回池袋演劇祭 受賞作品競演

CAPTAIN CHIMPANZEE
「コロなな555」
(優秀賞)
9月4日(土) 午後7時、5日(日) 午後1時・6時開演 東京芸術劇場小ホール2
◇②2,500円③2,800円 全席指定

劇団銅鑼 [Big Brother]

(優秀賞)
9月9日(木) 午後7時、10日(金) 午後2時開演 東京芸術劇場小ホール1
◇③3,000円④4,000円

豊島区文化祭

区民の皆さんが日頃の成果を発表します。費用の記載がない場合は入場無料です。
■吟剣詩舞大会
10月10日(日) 午前9時30分開演 区民センター文化ホール
■コーラス大会
10月24日(金) 午前11時30分開演 豊島公会堂
■民踊大会
10月31日(日) 午前10時30分開演 豊島公会堂

器楽演奏会

11月14日(日) 正午開演 区民センター文化ホール
■珠算コンクール
11月23日(木) 午前9時30分から 区民センター
■秋の茶会
10月2日(土)・3日(日) 午前10時～午後3時(受付は午後2時まで) 目白庭園
◇お茶券(2席)1,000円
■区民作品展
平成17年1月26日(水)～30日(日) 午前10時～午後7時(30日は午後3時まで) 東京芸術劇場5階展示ギャラリー
※応募方法は4面参照

豊島区総合美術展

■美術の部・書道の部
9月15日(水)～20日(月) 午前11時～午後7時(15日は午後2時から、20日は午後4時まで) 東京芸術劇場5階展示ギャラリー
◇豊島区美術家協会、豊島区書道会会員による作品展
■華道の部
9月17日(金)～20日(月) 午前11時～午後6時(18・20日は午後5時まで) 東京芸術劇場地下1階展示室1・2
◇豊島華文化連盟会員による作品展

劇団銅鑼 [Big Brother]

豊島区民芸術祭
9月9日(木) 午後7時、10日(金) 午後2時開演 東京芸術劇場小ホール1
◇③3,000円④4,000円

豊島区民芸術祭
9月9日(木) 午後7時、10日(金) 午後2時開演 東京芸術劇場小ホール1
◇③3,000円④4,000円

8月10日は「道の日」です 「さわやかな道路は あなたのマナーから」

道路は、人や車両が安全に通
行するための公共の場所です。
通行の妨げになるようなものは
一切何もないというのが理想で
す。商品置場、置看板、放置自
転車、バイクなどが道路に出て
いると歩行者の通行を妨げ、事
故や渋滞の原因になります。個
人のものは、個人の敷地内に置
きましょう。

ごみ出しのルールを 守りましょう

集積所以外の場所にごみを出
す、不用品の不法投棄をするな
どの行為が後を絶ちません。こ
うした行為は禁止行為で、ま
ちの美観を損ないます。一人ひと
りがルールを守りましょう。



道路の占用は 許可が必要です

●ごみは、きちんと分別して決
められた曜日の決められた時間
までに集積所に出しましょう。
●粗大ごみの収集は、粗大ごみ
受付センター(☎5296・7
000)へ申し込んでください。
●特定家庭用機器(エアコン、
テレビ、冷蔵庫、洗濯機)の収
集は、家電リサイクル受付セン
ター(☎5296・7200)

特定の人が継続して道路を使
用(道路占用)する場合は、道
路の上空であっても許可を受け
なければならぬと法律で定め
られています。
道路を使用する場合は、区に
「道路占用許可」の申請を行い、
許可を受けてください。
区 占用係 ☎3981・4804

豊島区は非核宣言自治体です 戦没者の慰霊と平和への願いを 込めて黙とうをしましょう

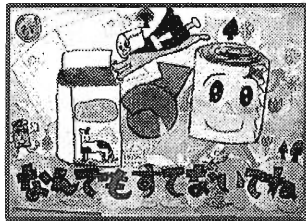
原爆死没者ならびに戦没者の
めい福を祈り、また、世界の恒
久平和への願いを込めて1分間
の黙とうをささげましょう。

●広島に原爆が投下された日
8月6日(金) 午前8時15分

●長崎に原爆が投下された日
8月9日(月) 午前11時2分
●全国戦没者追悼式
8月15日(日) 正午
区総務係 ☎3981・4451

リサイクル・環境に関する ポスターを募集します

- ◇テーマ：
 - ①リサイクル・ごみ減量
 - ②ポイ捨て・歩きタバコ・落書
 - ③省エネルギーの推進
 - ④作品規格：
 - 画用紙(B判四つ切り、画材不問、材料貼り付け不可)
 - ◇応募方法：
 - 区内在学の小・中学生、高校生は担任に作品を提出。区外へ通学の方は応募用紙(当係で配付)を添付して、9月6(日)10日午前9時から午後5時までに当係へ持参。
 - ※優秀作品は10月に実施する「リサイクル環境フェア」で展示します。



平成15年度優秀賞
川村小学校1年 橋本聖佳さんの作品

リサイクル自転車を販売します

◇販売開始：8月25日(木)から
台数：計133台◇販売店舗：左表
のとおり※価格や販売台数は店
舗により異なる◇協力/東
京都自転車商協同組合豊島支部
区自転車対策係 ☎3981・4
847



再生自転車販売予定店舗一覧

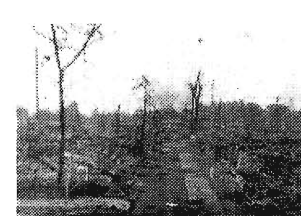
店舗名	所在地など	電話番号
佐藤自転車店	巣鴨3-6-14	☎3915-1583
並木オートリース	巣鴨5-15-8	☎3918-4376
岩田輪業	巣鴨4-44-10	☎3918-1374
山岸モーターズ	北大塚2-13-3	☎3917-3884
近藤自転車店	東池袋2-24-5	☎3983-2362
友恵サイクル	北区滝野川6-61-15	☎3916-8368
倘若尾サイクル商会	池袋本町3-7-25	☎3971-1903
玉井モーターサイクル	池袋本町4-25-8	☎3983-4944
茂野サイクル	池袋3-68-7	☎3983-1207
サイクルショップコバヤシ	池袋4-36-5	☎3982-1541
飯沼自転車商会	要町1-7-1	☎3957-0398
小崎サイクル商会	要町2-10-7	☎3957-0693
倘若井輪業	千早1-15-13	☎3957-4315
大塚自転車商会	南長崎3-11-1	☎3951-9028
マツダサイクル	南長崎5-16-6	☎3951-8386
関東本田商事	新宿区中落合3-24-14	☎3953-6209
倘若林自転車商会	雄司が谷3-9-9	☎3981-4972
英輪社	高田2-10-9	☎3983-6884

郷土資料館から 「空襲体験画」を募集します

平成17年は太平洋戦争が終結
してから60年目に当たります。
郷土資料館では、豊島区が空
襲を受けた60年目の日に当たる
来年の4月13日前後に展示会を
企画しています。その中で空襲
体験の絵の展示を計画していま
す。そこで、区民をはじめ、多
くの方々から、ご自分の空襲体
験を絵にしたもの(空襲体験画)
を募集します。
※募集要項は郷土資料館で配付
区資料館 ☎3980・23351

国民健康保険に入るときやめるときは 必ず届け出てください

届出が遅れると、医療の給付
を受けられなかったり、区が負
担した医療費を返していただく
こととなります。また、保険料
がかかること(最高2年)にも
なります。
※外国籍の方、外国人登録証
明書の在留期間が1年以上ある
場合は、国民健康保険に加入し
なければなりません(職場の健
康保険に加入している方を除
く)。
※株式会社、有限会社などの法
人



空襲直後の巣鴨

こんなときには必ず14日以内に届出をしましょう

	こんなとき	必要なもの	届出先
入るとき	豊島区に入居してきた	保険証(一部加入のとき)、転出証明書(転入手続用)・身分証明書類	国民年金課または区民事務所
	職場の健康保険をやめた・扶養から抜けた	保険証(一部加入のとき)、健康保険から抜けたことが分かる書類(資格喪失証明書など)	
	生活保護を受けなくなった	保護廃止決定通知	
やめるとき	子どもが生まれた	保険証、母子健康手帳	国民年金課
	豊島区から転出する	保険証、朱肉を使用する印鑑	
	職場の健康保険に入った	国民健康保険と職場の健康保険の保険証、朱肉を使用する印鑑	
その他	生活保護を受けるようになった	保護開始決定通知、朱肉を使用する印鑑	国民年金課
	死亡した	保険証、朱肉を使用する印鑑	
	退職者医療制度に該当した	保険証、年金証書	
	退職者医療制度に該当しなくなった	保険証	
	区内での転居・世帯主や氏名が変わった、世帯を分けた、または一緒にした	保険証	
外国籍の方	保険証をなくした	身分証明書類(運転免許証・パスポートなど)	国民年金課
	区外の特別養護老人ホームなどの社会福祉施設に入所する	保険証、入所契約書(写)など	
	介護保険第2号被保険者の適用除外に該当した、またはしなくなった	保険証、措置決定通知または措置解除通知など	
	いずれの届出にも、上記のほか外国人登録証明書・パスポートが必要です。また、学生の場合は在学証明書などをお持ちください。		

※ 手続の際は、国民健康保険に加入している方全員の前にお持ちください。
※ 保険証がすぐ必要な方は、身分を証明するもの(運転免許証、パスポートなど)をお持ちください。

福祉



知的障害者グループホーム「ユウカリ」(長崎二丁目)の入居者を募集します

◇対象：区内在住で、愛の手帳をお持ちの就労または作業所などに通所している男性

◇募集数：1名

◇将来グループホームに入居希望の方の相談もお受けします

☎8月20日までに障害者援護係 ☎3981-1786

保険・年金

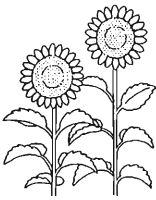


国民年金に加入しましょう

国民年金は、老後の保障だけではなく、重い障害になったときや家の働き手失ったときにも生活を支えてくれる大切な制度です。

年金の給付に要する費用は、相互扶助として社会全体で負担しています。そのため、20歳〜60歳のすべての方は国民年金や厚生年金などの公的年金に加入しなければなりません。

国民年金の保険料は月額1万3千300円(平成16年度)です。保険料を納めるのが困難な場合は、申請し承認を受けることで保険料の納付(全額・半額)が免除される「保険料免除制度」があります。



子育て・教育



児童扶養手当などの現況届の提出において

児童扶養手当、特別児童扶養手当・ひとり親家庭医療費助成の現況届の案内を送付しました。現況届の提出がないと手当・助成が受けられなくなり、申請が必要となります。

◇窓口：児童給付係

◇提出期限：8月31日まで(特別児童扶養手当は8月11日〜9月10日まで)

※日曜窓口もご利用ください。8月15日(日) 午前10時〜午後3時

児童給付係 ☎3981-1417

乳幼児医療証をお持ちの方へ 現金給付申請のご案内

医療費の自己負担分を支払った場合、受診した月を含めて6か月以内に申請すると保険診療自己負担分の助成をします。

●東京都外で受診したとき ●取扱医療機関以外で受診したとき ●医療証を提示しなかったとき ●入院時食事療養費標準負担額を支払ったとき ●東京都以外の国保、国保組合に加入している場合

◇申請に必要なもの：①領収書(受診者の氏名、領収額、保険診療点数、入院・外来の別、診療年月日、領収年月日、医療機

関の名称・所在地・領収印のあるもの

③医療証記載の保護者の印鑑 ④医療証記載の保護者名義の普通預金通帳(郵便局は不可)

※助成費は申請の2〜3か月後に指定口座に振り込まれます。

入院などで支払い額が高額の場合は保険者等への確認のため更に日数がかかることがあります。

また、出生直後、旅立、補装具などのため医療費全額を支払った場合は手続が異なります。

各医療機関に確認してください。0歳〜就学前(6歳に達した日以降最初の3月31日まで)

この乳幼児で乳幼児医療証をお持ちでない場合は、お問い合わせください。

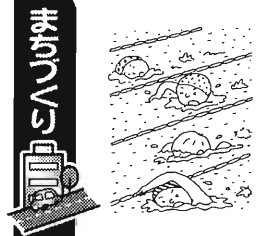
児童給付係 ☎3981-1437

生活産業プラザ

「図書・情報コーナー」をご利用ください

当コーナーには、消費生活、環境問題、リサイクル、中小企業、商工振興などの資料があり、閲覧や貸出しをしています。また、インターネットでの情報検索もできます(1回30分以内、無料、資料印刷1枚10円)。

◇所在地：生活産業プラザ2階 ①利用時間：午前10時〜午後5時(土・日曜日、祝日を除く) ②生活産業課管理係 ☎59927011



「補道173号線周辺地区」地区計画等の原案の一部修正について縦覧できます

都市計画道路補道173号線の整備に伴い、周辺の街並みに大きな変化が予想されています。

このため区では、地元の方々の意見を踏まえ、地区計画等を検討しています。

◇計画原案の内容：地区計画(建築物の用途制限、建築物の高さの最高限度、敷地の最低限度、壁面の位置の制限、垣および柵の構造、建築物等の形態・意匠の制限など)および用途地域等

※原案の一部修正の区域 池袋三丁目40〜42番

※原案の道路境界から20mの範囲 補助173号線周辺地区(池袋二丁目30・32番の一部、33番池袋三丁目26番の一部、27・29番、30・34・35番の一部、36・59番、60・62・63・66・67・68・69・70番の一部)

◇地区計画等の一部修正原案の縦覧：8月6〜19日までの開庁時間

◇縦覧場所：都市計画課 園街並み景観係 ☎3981-2462、園5950・0803

8月18日(水)は「住宅不動産相談を休みます」

毎週水曜日に区民センターで行っている「住宅・不動産相談」を休みます。

健康

費用の記載がない事業は無料です

◆お酒とこころのセミナー「アルコール依存症」

①9月3日(金) 午後2〜4時 生活産業プラザ◇「アルコール依存症とはどのような病気か、医師と依存症からの回復者の講演」◇講師…医師/石毛奈緒子氏ほか

②9月7日(火) 午後2〜4時 池袋保健所◇「アルコール依存症の家族の対応」◇講師…精神保健福祉士/豊田秀雄氏、当事者の家族の方

いずれも当日直接会場へ

園池袋保健所健康推進課 ☎3987-4174

◆高齢者筋力向上トレーニング

9月7日〜11月30日 火・金曜日(全25回) 午後1時15分〜2時45分 池袋えびすの郷(池袋本町2-34-1)◇高齢者用トレーニングマシンを使用している個別プログラムに基づく運動◇区内在住で虚弱状態にある高齢者、要介護認定の非該当、要支援、要介護1・2と判定された高齢者でトレーニングを行う上で身体上の支障がなく、全日程に参加できる方◇15名◇7,200円

8月16日までに中央保健福祉センター窓口へ※応募者多数の場合は抽選。

園当センター ☎3981-2031

◆秋の予防接種「ポリオ」

9月13日(月) 西部区民事務所体育館、15日(水) 仰高小学校体育館、27日(月)〜29日(水) 区民センター いずれも午後1時15分〜2時15分◇対象者(1回目/平成15(2003)年10月1日〜平成16(2004)年4月1日生まれの方、2回目/平成15(2003)年5月1日〜9月30日生まれの方)に通知しています。7歳6か月未満の方で、接種を2回受けていない方は直接会場へ※予約票・母子健康手帳を持参。車や自転車での来場は不可。園池袋保健所健康推進課 ☎3987-4173、長崎健康相談所 ☎3957-1191

官公署 だより

●東京二十三区清掃一部事務組合 豊島清掃工場個人見学会

8月14日(日) 午後1時30分〜3時 8月12日までに当組合※先着順 ☎5361-3616

●豊島税務署

高校生「税に関する作文」を募集します ◇テーマ…税に関すること◇応募方法…一人1通2,000字以内※作文の冒頭に、題名・学校名・学年・氏名を、末尾に応募者の住所・学校所在地を記入。 8月9日までに当署 ☎3984-2171

●東京都環境局自動車公害対策部

ディーゼル車対策支援事業のお知らせ

①粒子状物質減少装置の装着補助金 ◇補助対象車両…初年度登録が平成9年7月1日〜13年9月20日までの、型式がK C -、車高総重量が3.5トン超のもの。 ◇申込み期限…8月31日

②車両買い替えの融資あっせん ◇対象内容…最新規制適合車への買い替え、指定低公害車の購入。

◇申込み期限…平成17年1月31日

※①②とも条件あり。 園当局自動車公害対策部 ☎5388-3529(補助金)、☎5388-3535(融資あっせん)

●巣鴨少年センター

「少年相談」を行っています

お子さんのことで、お悩みの方はご相談ください。

◇受付時間…平日/午前8時30分〜午後5時15分◇所在地…巣鴨3-19-7

園当センター ☎3918-9214

●東京都福祉局

東京都シルバーパスは 9月1日から更新手続ができます

現在シルバーパスをお持ちの方には「シルバーパス更新申込書」と「更新窓口一覧」を送付します。

◇更新窓口…池袋本町第二区民集会所・勤労福祉会館(1〜3日)、目白第二区民集会所(6〜9日)、区民センター・

長崎第三区民集会所(6〜10日)、長崎

第四区民集会所(13〜16日)、巣鴨信用

金庫本店(巣鴨2-10-2/21・22日)、

南大塚第五会議室(28〜30日)

いずれも午前10時〜午後3時30分(土・

日曜日、祝日を除く)◇負担額…住民

税非課税の方/年額1,000円、住民税課

税の方/年額20,510円◇必要なもの①

シルバーパス更新申込書②9月30日まで

有効(現在使用中)のパス③住所・氏名

・生年月日が確認できるもの(健康保険

証・免許証など)◇更新に必要な費用。

なお、住民税が課税から非課税になった

方は、平成16年度住民税非課税証明書も

持参してください。 ※身体障害者手帳、愛の手帳をお持ちの方は、別都の制度があります。 中央保健福祉センター(☎3981-1988)、 東部保健福祉センター(☎3946-2511)、 西部保健福祉センター(☎3974-5531)、 障害者援護係(☎3981-1786) お問い合わせください。 園当局 ☎5320-4177、東京バス協会 ☎5308-6950



イベント情報

費用の記載がない
事業は無料です

「木に名前をつけよう！大作戦」

8月22日(日)※雨天の場合29日(日) 午前9時30分生活産業プラザ前集合 上池袋さくら公園◇講師…東京農工大名誉教授/相場芳憲氏◇区内在住の小学生※一般の方も可◇50円(保険料ほか) ※水筒、帽子を持参◇前日までに電話またはファクスで、エコとして2006プロジェクト和田☎3957-7401、柴垣☎3982-6354(電話のみ)へ※この事業は上記団体と区の協働事業です。
園芸管理係☎3981-0534

立教学院創立130周年記念 池袋ジャズフェスティバル2004

9月10日(金) 午後5時30分開演 立教大学第一食堂◇出演…鈴木勲グループ、秋山一将グループ、立教大学ニュースウィングハード◇3,000円(前売のみ) ※としまコミュニティチケットセンター☎3590-5321)で販売中◇主催/同実行委員会。
園プロジェクト推進担当係☎5992-7029

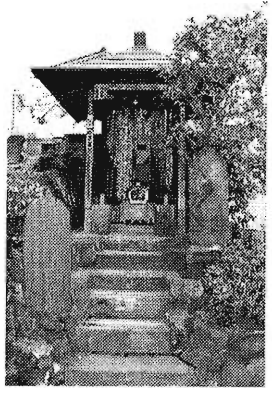
猪苗代四季の里 周遊案内事業

- ①秋のブナ林を訪ねて(グランデコ温泉) 10月12日(火)～14日(木)◇25,100円
- ②秋の中津川深谷(写真散歩大会) 10月19日(火)～21日(木)◇23,820円
- ③錦秋の靈山ハイキング 10月26日(火)～28日(木)◇25,900円

みち

【日光御成道】⑥

JR駒込駅北口から本郷通り(日光御成道)を北に200mほど歩くと、右手に子育て地蔵堂があります(写真、駒込2-6)。造立年は不明ですが、江戸時代に城宮寺(北区上中里)の境外地蔵として祀られ、幕末の絵図には「地蔵堂」の名前がみえます。戦前には広い敷地があり、節分の豆まきや毎月24日の縁日には地元の入客で賑わっていましたが、昭和20年の空襲により地蔵堂は焼失しました。堂の左に建つ昭和5年の「子育て地蔵尊像日記念碑」が往時の賑わいを物語っています。境内には、堂の右に建つ昭和9(1772)年の供養塔や昭和8年の童女の交通事故碑などがあり、江戸時代から今日まで、街道を行き交う人々や子どもたちの安全を見守り続けています。 ※「歴史をたずねて—豊島区文化財—」頒布中(一部100円) 園文化財係☎3981-1190



①～③とも出発日の午前7時50分豊島公会堂前集合◇区内在住、在勤で高校生以上の方◇40名◇往復はがき(はがき記入例参照。参加者全員の住所・氏名・年齢も記入。1通5名まで)で、8月25日(必着)までに「〒969-3102 福島県耶麻郡猪苗代町字見山1番地 猪苗代四季の里」へ※8月26日抽選後通知。参加者が少ない場合は中止。 ※この事業は民間業者と提携して実施します。当施設は、宿泊および現地での主催事業のみ取り扱います。
園当施設☎0242-63-1616

講演・講習

◆男女平等推進センター(エポック10) 夏休み子ども講座

「自分らしくってどんなこと～みんなで知ろう子どもの権利条約」 8月20日(金) 午後1時30分～3時30分 ◇「子どもの権利」を分かりやすく学びます◇講師…子どもの権利条約ネットワーク/林 大介氏◇小学校高学年・中学生 ※保護者・一般の方も可◇50名※保育あり(2歳以上の未就学児。17日までに要予約)。
園当センター☎5954-1015、☎5391-1015、Eepoch@city.toshima.tokyo.jp

◆小・中学校公開講座 「2足歩行ロボットを作ろう」

8月23日(月)～25日(水) 午後1～4時 千登世橋中学校◇講師…当校教諭※生徒も指導に参加します◇小学5年生以上で区内在住、在勤の方◇20名◇2,000円(教材費) 往復はがき(はがき記入例参照)で、8月13日(必着)までに「生涯学習課学校開放係」(あて先上部欄外参照)へ ※応募者多数の場合は抽選。
園当係☎3981-1335

◆心身障害者福祉センター 障害者自立支援セミナー 「災害時、障害者はどうするか」

8月27日(金) 午前10時30分～午後0時30分◇災害時、障害のある方やその地域の人はどう対応したらよいか、地域の防災対策や心構えなどを学びます◇講師…防災課長◇当日直接会場へ。
園当センター☎3953-2811、☎3953-9441

◆南大塚社会教育会館 夏休み体験教室

「藍でTシャツを染めよう」 8月29日(日) Aコース/午前10時～正午、Bコース/午後2～4時◇講師…藍染工芸家/小林次郎氏◇各15名◇2,000円(教材費等) 往復はがき(はがき記入例参照。参加者全員の住所・氏名・年齢・電話番号、希望コースも記入)で、8月19日(必着)までに「〒170-0005 南大塚2-36-1 南大塚社会教育会館」へ ※応募者多数の場合は抽選。
園当館☎3946-4301



◆徳川林政史研究所公開講座 「江戸時代の古文書を読む」

9月2日(木)・9日(木)・16日(木)・22日(木)・30日(木) 午後6時30分～8時30分 勤労福祉会館◇特別講座「人の一生は重荷を負って～東照宮御遺訓」と「文化・文政の世」をテーマにした古文書解説講座 ◇講師…徳川黎明会会長/徳川義宣氏、徳川林政史研究所所長/竹内 誠氏ほか ◇5回の講座すべてに出席できる方◇80名◇主催/徳川林政史研究所・教育委員会 往復はがき(はがき記入例参照)で、8月20日(必着)までに「生涯学習課文化財係」(あて先上部欄外参照)へ※一人1通のみ。 応募者多数の場合は抽選。
園当係☎3981-1190

◆豊島区日中友好中国語教室

9月6日～平成17年3月7日 月曜日(全20回) 午後6時30分～8時 区民センターほか◇入門クラス25名、初級クラス若干名◇入会金2,000円、受講料26,000円 往復はがき(はがき記入例参照。希望クラスも記入)で、8月20日(消印有効)までに「〒171-0051 長崎2-26-17 豊島区日中友好協会事務局」へ。
園当事務局 首藤☎3943-0406、都市交流担当係☎5992-7069

◆にほんごひろば「入門コース」

9月24日～12月10日 火・金曜日(全21回) 午後1時30分～3時30分 区民センター◇日本語の学習を通して生活習慣などを学ぶ◇日本語があまり分からない区内在住、在勤の外国籍の方(日本語学校生を除く)◇20名◇2,100円(教材費) 往復はがき(はがき記入例参照。国籍、日本での滞在期間、保育希望の有無も記入)で、9月3日(必着)までに「生涯学習課社会教育係」(あて先上部欄外参照)へ ※募集要項・申込書は主な区施設(図書館、社会教育会館など)でも配付。後日面接あり(日程は別途通知)。
園当係☎3981-1189

スポーツ

◆雑司が谷体育館 スポーツ水泳教室

①小学生水泳教室 9月8日～10月27日 水曜日(全8回) 午後4～6時◇60名◇2,000円

②水中歩行教室 9月8日～10月27日 水曜日(全8回) 午後1時30分～3時30分◇60名◇4,000円

③火曜区民水泳教室 9月21日～11月9日(全8回) 午前10時～正午◇60名◇4,000円

④木曜区民水泳教室 9月30日～11月18日(全8回) 午後6時30分～8時30分◇60名◇4,000円

⑤金曜区民水泳教室 9月24日～11月12日(全8回) 午前10時～正午◇60名◇4,000円

⑥健康体操教室 9月7日～10月26日 火曜日(全8回) 午前10時～11時30分◇25名◇2,400円

⑦ヨガ&ストレッチ教室 9月10日～10月29日 金曜日(全8回) 午後1時30分～3時◇25名◇2,400円

⑧は区内在住、在勤、在学で16歳以上の方 ※妊娠の方は不可 往復はがき(はがき記入例参照。水泳教室はクロールでの泳力記入、在勤の方は勤務先・所在地・電話番号、在学の方は学校名も記入)で、8月11日(必着)までに「〒171-0032 雑司が谷3-1-7 雑司が谷体育館」

へ※はがき持参で窓口申込み可。一人1通1コース。応募者多数の場合は抽選。
園当館☎3590-1252

コミュニティ振興公社
としまコミュニティチケットセンターへ
☎3590-5321 ※前売り、◎当日、
http://www.toshima-community.jp

◆プラス・フェスティバル in TOSHIMA

8月29日(日) 午後1時30分開演 東京芸術劇場大ホール◇出演…陸上自衛隊第一師団音楽隊、狭山ヶ丘高等学校吹奏楽部、豊昭学園吹奏楽部、ミュゼ・ダール吹奏楽団ほか◇500円 全席自由。

◆池袋演劇祭前夜祭 予告編・CM大会

8月19日(日) 午後6時開演 池袋公園 公園野外ステージ◇参加作品が2分に分かる前夜祭※抽選で演劇祭参加公演の招待券進呈◇無料

◆芸術見本市2004東京提携 林英哲プレゼンツ～伝統と現代

ミュージックショーケース 8月30日(月) 午後7時開演 豊島公会堂◇出演…英哲風雲の会、一噌幸弘、林英哲ほか◇1階指定◇3,000円◎3,500円、2階自由◎2,500円

◆豊島区文化祭「区民作品展」作品募集

平成17年1月26日(火)～30日(土) 東京芸術劇場5階展示ギャラリー◇区内在住、在勤、在学で18歳以上のアマチュアの方◇作品…絵画、版画、彫刻、陶芸、手芸、写真、書等※一人1作品。搬入搬出は直接会場へ 封書に①住所②氏名③年齢④電話番号⑤作品の種類・題名を記入したもの◇80円切手を同封し、11月14日(必着)までに「〒170-0013 東池袋1-20-10 コミュニティ振興公社」へ。
園当公社☎3590-7118

◆柳町光男監督映画のエキストラ募集

◇出演作品…平成17年春公開予定「カミュなんて知らない」(仮題)◇期間…8月中旬から9月中旬の数日◇場所…池袋・立教大学キャンパスとその周辺◇対象…18～30歳位の方 園ホームページまたはEメール 園http://camus.usy.jp/、E-mail yanagimachigumi@yahoo.co.jp

社会福祉協議会

◆リボンサービス協力会員募集説明会

8月24日(火) 午前10時～正午 区民センター◇ビデオ上映、リボンサービス(会員制有料在宅福祉サービス)の仕組み、協力会員の登録など。
園在宅福祉サービス係☎3981-9250

休館

◆三芳ランド 運動場

8月24日(火)～10月1日(金)◇芝生養生のため野球場、庭球場は利用可。
園当施設☎049-259-9397

はがき記入例

- 【はがきの裏】
- ①事業またはイベント名
 - ②〒住所
 - ③氏名(ふりがな)
 - ④年齢
 - ⑤性別
 - ⑥電話番号
 - ⑦その他必要事項
- ※往復はがきを利用する場合、返信に〒住所、氏名を記入してください。