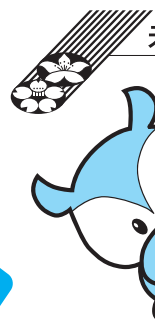


平成23年(2011年)  
**8/5**  
No.1506  
(毎月5・15・25日発行)

# 広報としま



未来へひびきあうまち・としま

**みんなで「節電」**  
夏期の節電のため、施設の開設日・時間が異なる場合があります。事前にご確認下さい。

発行：豊島区 編集：政策経営部広報課 〒170-8422 豊島区東池袋1-18-1 ☎3981-1111 ホームページ <http://www.city.toshima.lg.jp/>

**文化都市  
としまの創造**

としま未来へ～文化と品格を誇れる価値あるまちをめざして

- ◇塾長…東京芸術劇場名誉館長/小田島 雄志 ◇副塾長…豊島区長/高野之夫
- ◇顧問…株式会社資生堂名誉会長/福原義春、東京芸術劇場館長/福地茂雄
- ◇主催…としま文化フォーラム実行委員会(公益財団法人としま未来文化財団、東京芸術劇場、豊島区)

## 9月21日(水) としま文化フォーラム・100回記念特別講演会

# 「野田秀樹と近藤良平対談」受講生募集

2004(平成16)年にスタートした「としま文化フォーラム」も、今年で8年目となり、9月21日(水)の講演で、通算100回目を迎えることとなりました。そこで、この度、100回を記念した特別講演会を開催いたします。「文化の担い手」である皆さんの参加をお待ちしています。

☎文化芸術グループ☎3981-1270、FAX3981-3069、EメールA0014400@city.toshima.lg.jp

### 講演会

◇日時…9月21日(水) 午後6時30分～8時◇会場…あうるすぽっと◇  
講師…劇作家・演出家・役者・東京芸術劇場芸術監督/野田秀樹氏、  
コンドルズ主宰・振付家/近藤良平氏◇定員…300名※先着順。定員  
になり次第締切り◇受講料…1,000円(当日会場で納入)

### 100回記念パーティー

(講演会終了後、開催 ※パーティーのみの参加はできません)

◇日時…9月21日(水) 午後8時15分から(約1時間)◇会場…あうるす  
ぽっとホワイエ◇定員…100名※先着順。定員になり次第締切り◇会  
費…2,000円(当日会場で納入)

☎はがきに、「としま文化フォーラム100回記念特別講演会希望」と、記念パーティー参加の有無を明記のうえ、①〒・住所②氏名(ふりがな)③電話番号④年齢を記入し、「〒170-8422 東池袋1-18-1 文化デザイン課文化芸術グループ」へ※Eメール、ファクスも可。



**野田 秀樹氏** (のだ・ひでき)

劇作家、演出家、役者。東京芸術劇場芸術監督、多摩美術大学教授。東京大学在学中に劇団夢の遊眠社を結成し、数々の名作を生み出す。1993年、企画製作会社NODA・MAP設立。「キル」「バンドラの鐘」「オイル」「赤鬼」「THE BEE」「THE DIVER」「パイパー」「ザ・キャラクター」「南へ」など話題作を発表。中村勘三郎丈と組んで歌舞伎「野田版 研辰の討たれ」「野田版 鼠小僧」「野田版 愛陀姫」の脚本・演出も手掛ける。2009年10月、名誉大英勳章 OBE 受勲。2009年度朝日賞受賞。2011年6月、紫綬褒章受章。2012年1～6月、「THE BEE」WORLD&JAPAN TOUR 公演予定。



**近藤 良平氏** (こんどう・りょうへい)

振付家、ダンサー。ダンス集団・コンドルズ主宰。世界20か国以上で公演。ニューヨーク・タイムズ紙絶賛。NHK「てっぺん」オープニングダンスを振付、「紅白歌合戦」にも出場。NHK「サラリーマン NEO」内「サラリーマン体操」からだてあそび振付出演。野田秀樹作演出NODA・MAP「パイパー」に振付出演。野田秀樹演出、NODA・MAPの四人芝居「THE BEE」で役者としても出演。横浜国立大学、立教大学などの非常勤講師。第四回朝日舞台芸術賞・寺山修司賞受賞。

## 相互交流都市宮城県を応援しよう! 豊島区上映会へのお誘い

豊島区の相互交流都市である宮城県の復興を支援するため、宮城県を舞台にした映画「エクレール・お菓子放浪記」を上映します。支え合う人のこころのやさしさや東北支援の心を多くの方々とお分かち合いませんか。この上映を通じて得た利益の一部を被災地への義援金、東京都更生保護協会および東京都内児童養護施設への支援金とします。

☎文化デザイン課☎3981-1476

## エクレール お菓子放浪記

出演：吉井一肇、早織、遠藤憲一、高橋恵子、林隆三、いしだあゆみ

監督：近藤明男

〈あらすじ〉

日本が戦争に突入していた昭和18年(1943年)、孤児院育ちのアキオは金平糖を盗んで捕まってしまうが、担当刑事の遠山がくれた菓子パンの甘味に心癒される。少年感化院に入れられたアキオは、教員の陽子が歌う「お菓子と娘」に希望を抱くが、空襲で大切な人々を亡くしてしまう。そんなアキオを支えたのは人々の優しい心と、お菓子のもっている不思議な力だった…。



### 上映スケジュール

※23日初回は混雑が予想されます。  
※上映の30分前に開場。

	8月23日(火)	8月25日(木)
午後1時30分から	●	●
午後4時から	●	●
午後6時30分から	●	●

会場 豊島公会堂

### チケット料金

【前売】  
おとな ……………1,000円  
子ども(小・中学生、高校生) … 800円  
【当日】  
おとな ……………1,500円  
子ども(小・中学生、高校生) …1,000円

### チケット申込み

宮城ふるさとプラザ☎5956-3511、文化デザイン課☎3981-1476、としまみらいチケットセンター☎3590-5321、南大塚地域文化創造館☎3946-4301、駒込地域文化創造館☎3940-2400、巣鴨地域文化創造館☎3576-2637、雑司が谷地域文化創造館☎3590-1253、千早地域文化創造館☎3974-1335、勤労福祉会館☎3980-3131

### お宅のテレビはご覧になれますか？ 7月24日 テレビは地上デジタル放送 (地デジ)に完全移行しました

◇7月24日以降  
こんなことは、ありませんか？  
・せっかく買った替えのテレビが映らなくなった。  
・居間のテレビは映っているのに、他の部屋のテレビは映らなくなった。  
・電波障害対策共聴施設からテレビ電波が来なくなった。  
▼こんなときは、次の相談窓口へご相談ください。

8月26日(金)まで、区役所で地デジに関する相談窓口を開設中  
デジサポ(総務省テレビ受信者支援センター)の職員が、皆さんの質問、相談にお答えします。電話でも相談できます。  
◇開設時間：午前10時～午後4時(土・日曜日を除く)  
◇場所：区役所本庁舎1階ロビー  
◇相談窓口直通 ☎3981-1426

◇不用になったテレビの処分は  
不用になったテレビは「家庭リサイクル法」で、メーカーによるリサイクルが定められているため、区では収集できません。テレビを購入した、あるいは買い替える小売店へ直接申し込んでください。購入した小売店が不明な場合は、家電リサイクルセンターへお問い合わせください。  
●(社)デジタル放送推進協会  
●総務省地デジチューナー支援実施センター  
●情報管理課 ☎3981-4214



### 税・国保・年金

国民健康保険に加入している方の、平成22年11月分から平成23年4月分までの医療費についてお知らせします。国民健康保険で医療機関にかかったとき、医療費総額の1/3割は自分で支払います。残りの7/3割相当額は、保険者である豊島区が医療機関に支払っています。

医療機関に支払われる医療費の総額を知るとともに、健康の大切さを考えるきっかけにしたいため、加入者の方が診療を受けた内容を世帯主あてにお知らせします。これは診療を受けた内容を確認いただくもので、手続きなどの必要はありません。※発送は8月下旬の予定です。☎3981-1297

◆現在使用中の保険証の有効期限について：期限は9月30日までです。新しい保険証は、9月3日時点で住民登録をしている住所へ、9月下旬に世帯主あてに簡易書留郵便で送付します。新しい保険証の色は、一般被保険者証は濃クリム色、退職被保険者証は空色です。◇注意：引越越しをした方は忘れずに住民登録の届出をしてください。また、郵便受けには必ず名前が表示し、住所や氏名の変更があったときには、郵便局にも変更の届出をしてください。

### 子育て・教育

子ども医療費助成制度  
現金給付申請のご案内  
子どもの医療費をお持ちの方が、次の理由で保険診療の自己負担を支払った場合は、申請により自己負担が助成されます。一子育て支援課窓口で申請してください。

◆簡易書留郵便について：郵便物は郵便受けに投かんされません。不在の場合、郵便物お預かりのお知らせを置いたのち、郵便局で約一週間程度保管されます。期限内に郵便局と連絡を取り、受け取ってください。保管期限が過ぎた場合は、区に返却されます。☎3981-1929

◆申請理由：①東京都外で受診した②取り扱い医療機関以外で受診した③医療証を提示しなかった④入院時食事負担金を支払った(小学校就学前の乳幼児のみ)⑤東京都以外の国保、国保組合に加入している◇申請期間：保険診療自己負担分の支払日の翌日から5年間(ただし、平成18年4月以降の診療分に限る)◇申請に必要なもの：①領収書(受診者の氏名・領収額、保

### 子ども医療費助成制度

現金給付申請のご案内  
子ども医療費をお持ちの方が、次の理由で保険診療の自己負担を支払った場合は、申請により自己負担が助成されます。一子育て支援課窓口で申請してください。

◆申請理由：①東京都外で受診した②取り扱い医療機関以外で受診した③医療証を提示しなかった④入院時食事負担金を支払った(小学校就学前の乳幼児のみ)⑤東京都以外の国保、国保組合に加入している◇申請期間：保険診療自己負担分の支払日の翌日から5年間(ただし、平成18年4月以降の診療分に限る)◇申請に必要なもの：①領収書(受診者の氏名・領収額、保

険診療点数、入院・外来の別、診療年月日、領収年月日、医療機関の名称・所在地・領収印があるもの)②医療証と健康保険証③医療証記載の保護者の印鑑④医療証記載の保護者名義の普通預金振込口座の分かるもの  
※助成費は申請の2/3か月後に指定口座に振り込まれます。入院などで支払い額が高額な場合は、保険者などへの確認のため、更に期間がかかる場合があります。  
※健康保険証を提示しないで医療費全額を支払った場合、または補装具などを購入した場合は、手続きが異なります。保険診療の適用については、各医療機関に確認のうえ、保険者および当課児童給付係へ問い合わせください。  
●平成18年10月～19年3月に入院した小学校就学児童への医療費助成について  
◇対象者：該当期間に入院した小学校就学児童で、保護者・児童ともに区内に在住で、健康保険に加入していた方◇助成される医療費：平成18年10月1日以降19年3月31日までの保険診療分、入院に係る医療費の自己負担分。ただし、入院時食事負担金は対象外◇申請に必要なもの：前記、現金給付申請と同様。  
◇子育て支援課児童給付係 ☎3981-1437

### 介護付有料老人ホーム

見学随時受付中！  
一人ひとりにまごころこめて…  
無料  
8月26日(金)27日(土)28日(日)  
13:00～15:00  
見学希望日の3日前までにご予約をお願いします。

株式会社 オールライフメイト  
(本部)〒170-0013 豊島区東池袋3-4-3池袋イースト14階 TEL03-5960-0183

お問合せ 内覧会お申込みは ☎0120-996-981  
受付/9:00～18:00/土日祝日もOK  
http://www.gracemate.jp (事業主体)

ロレックス オメガの修理やオーバーホール  
時計修理 見積り無料!  
期間限定8月31日まで  
国産時計 電池交換 480円  
老眼めがね博物館  
営業時間 10:30～19:00 水曜定休  
東京都豊島区南池袋3-16-9 ☎03-3984-5652  
老眼めがね博物館 検索

グレースメイト目白は、看護職員24時間常駐の安心サービス体制です  
介護付有料老人ホーム グレースメイト目白  
(社団法人全国有料老人ホーム協会正会員)  
見学随時受付中!  
一人ひとりにまごころこめて…  
無料  
8月26日(金)27日(土)28日(日)  
13:00～15:00  
見学希望日の3日前までにご予約をお願いします。  
ホームでご入居者様に提供している実際のお食事をお召し上がりいただけます。ご入居を検討されている方、ぜひ、この機会にご家族皆様でお気軽にご参加ください。

老眼めがね博物館  
検索

### 8月27日(土) 小学校入学 相談会・中学校説明会を 開催(手話通訳・保育あり)

地域の区立小学校や区立中学校を知っていただくために、学校長や教育委員会職員などによる説明や入学相談を行います。  
※午前・午後の実施時間を確認のうえ、当日直接会場へお越しください。

#### ●小学校入学相談会

◇午前9時30分～正午(受付は午前9時から) 豊島公会堂※説明が終わり次第、個別相談を区民センターで実施。

◇説明：①区立小学校について、②隣接校選択制、③放課後事業◇個別相談：小学校教育についての相談、教育委員会への相談(就学手続き、就学援助など)、特別支援教育など、放課後事業についての相談(子どもスキップ、児童館、学童クラブ)◇対象：来年度に小学校入学予定の子どもと保護者

#### ●中学校説明会

◇午後2～4時(受付は午後1時30分から) 区民センター文化ホール※説明が終わり次第、個別相談を区民センターで実施。  
◇説明：①区立中学校の教育内容と特色ある教育活動、②隣接校選択制◇個別相談：中学校生活についての相談、教育委員会への相談◇対象：来年度に中学校入学予定の子どもと保護者

#### ●保育あり

2歳程度～未就学児(個別相談を受ける方のみ)。小学校入学相談会は30名、中学校説明会は5名。8月18日までに電話かファクスで当係へ申込み。先着順。

#### ●国学事務係

☎3981-1174、  
☎3981-3049

### 特別支援学級「固定級」入 級に向けての学級保護者 説明会

9月7日(水) 西池袋中学校、27日(火) 西巣鴨中学校、28日(水) 巣鴨北中学校、いずれも午前9時～11時30分◇平成24年度4月から区立中学校特別支援学級「固定級」に入級する生徒の保護者に対しての説明会◇内容：①学級の概要説明②授業見学③質疑応答◇当日直接各支援学級へ。  
区民センター ☎3917-4749、西巣鴨中学校 ☎3981-6071、西池袋中学校 ☎3565-3813

### 住民記録等

8月・9月の区民課「夜間窓口」を休止します  
夏期の節電のため、夜間窓口の開設はありません。ご迷惑をおかけしますが、皆さんのご理解をお願いします。

◇日曜窓口をご利用ください  
実施日：8月7日・21日、9月4日・18日  
区民記録係 ☎3981-4782、戸籍証明係 ☎3981-4766、外国人登録係 ☎3981-4783

### 環境・清掃

飲料用自動販売機を設置・管理する方へ  
区では、空き缶などの散乱防止や資源の有効利用のため、飲料用自動販売機管理者に、回収容器の設置を義務付けています。

#### ●回収容器の設置基準

・容易に破損しないものを使用して下さい。  
・自動販売機1台当たり、約30リットル以上の容器を設置してください。  
・空き缶などを入れる旨の表示をしてください。  
・空き缶などがあふれないよう、適正に管理してください。  
◆回収した空き缶などの処理  
資源回収業者に委託するなどリサイクルをしてください。  
環境美化係  
☎3981-2690

### 暮らし等

#### ●区民活動支援事業を募集

自主的な活動をしている、あるいは新たに始めようとする区民グループの事業に対して助成します※審査あり。  
◇対象：次の全ての要件に該当するグループ①活動拠点は区内②10人以上で、区内在住者が過半数③2年以上の活動実績④定款・会則等があり、会計処理が適切、など  
◇助成対象事業：区内の地域づくりに貢献する活動  
◇申請限度額：総事業費の50パーセント以内かつ100万円以下※活動を新たに始める場合は要件などが異なります。  
◇助成期間：平成24年度  
※所定の申請書(区民活動推進課で配布。区ホームページからもダウンロード可)を8月31日までに当該管理係へ持参。  
担当係 ☎3981-4622

#### ●文化活動振興助成金 交付対象活動を募集

区民の方が新たに立ち上げる自主的な文化活動を支援します※審査あり。  
◇対象：区内に住所を有する個人および、区民が主体となり結成された団体で、その活動が広く区民の文化の向上に資すると区長が認めるもの  
◇助成対象経費：事業実施に直接かかる講師などの謝礼、消耗品費など  
◇助成金額：助成対象経費の50%以内  
◇助成期間：10月1日～平成24年3月31日  
※事前に文化デザイン課へ電話の上、所定の申請書(当課で配布。区ホームページからもダウンロード可)を8月31日までに直接当該窓口へ持参。  
区文化振興グループ  
☎3981-1193

### 官公署だより

●造幣局東京支局  
「知っていますかホールマーク」  
ホールマークは、造幣局による指輪やネックレスなどの貴金属の品位(純度)を証明するマークです。任意検定ですが、マークがあるものは、その品位を確実に確認できます。  
担当局 ☎3987-3136

#### ●豊島都税事務所

①8月は個人事業税第1期分の納期です。8月31日(水)までに金融機関、郵便局、都税事務所、コンビニなどで納めてください。口座振替の申込みは「主税局徴収部 ☎5912-7520」へ。  
②災害などにより被害を受けた方には都税を減免する制度があります。納期限が到来していない税金を、被災程度などにより軽減、免除する制度や納税を猶予する制度があります。詳しくは問い合わせください。  
担当事務所 ☎3981-1211  
区当務所 ☎3981-1211

#### ●東京都整備局 「マンション耐震セミナー」

9月3日(土) 午後1時30分～5時 東京都議会議事堂1階都民ホール(新宿区西新宿2-8-1)◇マンション管理組合、区分所有者など◇25名(事前)に「NPO法人建築技術支援協会 ☎5689-2911」へ※先着順。  
区都市整備局マンション課 ☎5320-4944

#### ●意識調査を実施しています

「在宅医療と健康に関する意識調査」◇対象：区内在住で満20歳以上79歳以下の男女  
◇実施方法：郵送5千名(無作為抽出)およびインターネット調査◇回答期限：8月12日まで  
区がん対策担当課  
☎3987-4243

#### ●豊島区は非核宣言自治体です

戦没者の慰霊と平和への願いを込めて黙とうをしましょう  
原爆死没者ならびに戦没者のめい福を祈り、また、世界の恒久平和への願いを込めて、1分間の黙とうをしましょう。  
広島に原爆が投下された日 8月6日(土) 午前8時15分  
長崎に原爆が投下された日 8月9日(火) 午前11時2分  
全国戦没者追悼式 8月15日(月) 正午から  
区総務課総務係  
☎3981-4451

### 広告

### 広告

都内最大の建設業組合 東京土建

建設産業で働くあなたの仕事と暮らしをサポートします。

あなたも加入しませんか?

土建国保・どけん共済・労災保険・無料相談会・無料健康診断・各種資格取得...その他

東京土建 豊島支部 ☎0120-309-379  
〒171-0021 豊島区西池袋5-22-15 FAX 3986-2076  
ホームページ http://www.doken-toshima.jp/

### 区独自の放射線測定結果

◇大気中(空間)放射線測定結果  
小・中学校30か所、保育園32か所、幼稚園18か所、公園・児童遊園5か所(7月12日～7月28日)…地上1mで0.10～0.04マイクロシーベルト/時間  
◇プールの放射能測定結果  
小・中学校30か所(7月11～13日採水)…全て不検出  
※不検出…6ベクレル/kg未満  
◇土壌・砂場の放射能測定結果  
小・中学校5か所、保育園2か所、幼稚園1か所、公園1か所(7月11日採取)…ヨウ素131: 全て不検出、セシウム134: 不検出～403、セシウム137: 不検出～457  
※単位…ベクレル/kg  
※詳しくは、区ホームページ(アドレス1面上部参照)をご覧ください。  
区環境保全係 ☎3981-2405

### 豊島区 配布中! くらしのガイド

平成23年度(2011年度)版を、区施設で配布しています。行政情報については、区ホームページ(アドレス1面上部参照)にも掲載しています。ぜひ、ご利用ください。

◇配布施設…区役所本庁舎(受付、行政情報コーナー、広報課)、各区民事務所、男女平等推進センター、生活産業プラザ、観光情報センター、心身障害者福祉センター、池袋保健所、長崎健康相談所、郷土資料館、各図書館、各地域文化創造館、各体育施設、各子ども家庭支援センター、各保健福祉センター、各高齢者総合相談センター、各区民ひろば、勤労福祉会館、区民センター、雑司が谷案内処など  
区編集グループ ☎3981-4154

### 新プロジェクト始動 「としまアートステーション構想」

人と人のつながりがある地域には、安心感があります。豊島区をそんな街にしていく方法の一つとして、「アート」を用いた試みを始めます。

アートを日常の中で楽しみながら参加できるプロジェクトを、地域の人々の暮らしや営みの結節点に展開し、関係性の豊かな街づくりを目指します。「としまアートステーション構想」は豊島区文化政策推進プランの「新たな創造の場づくり」の一環として、豊島区、東京都、東京文化発信プロジェクト室(公益財団法人東京都歴史文化財団)、NPO法人アートネットワーク・ジャパンの4者共催で進める取り組みです。

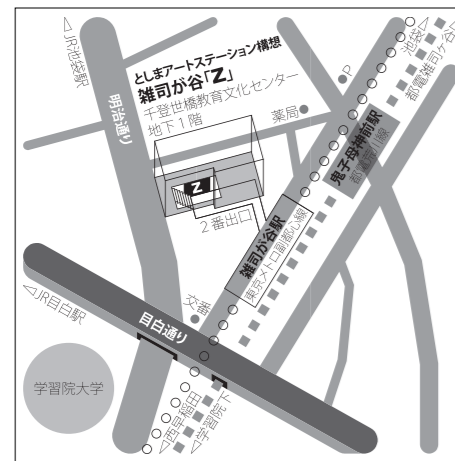
#### ①雑司が谷「Z」がオープンします

皆さんが集える場を千登世橋教育文化センター地下1階の元カフェを利用してスタートします。「人と人、人とまちをつなぐアート」の可能性を探る実験場。「Z」は駅名の頭文字から。区内のほかの地域にも展開する予定です。

#### ②「Z」のおひろめ

8月31日(休) 午後6～9時 「Z」・千登世橋教育文化センター地下(雑司が谷3-1-7)◇地域におけるアートの可能性について語り合う会です◇ゲスト…「Social Kitchen(京都)」運営 hanare ディレクター／須川咲子氏◇500円(参加費、軽食代)◇当日直接会場へ。

園文化デザイン課☎3981-1193



## 東京から世界に発信する舞台芸術の国際フェスティバル F/T11 FESTIVAL/TOKYO

### フェスティバル/トーキョー11開催! 8月28日(日) チケット発売!!

国際的な舞台芸術の祭典「フェスティバル/トーキョー」が今年も開幕! 国内外から新作・世界初演を含む13演目の主催公演に加え、公募プログラムや関連企画も盛りだくさんです。なかでも今年の見玉は西武池袋本店での野外演目。池袋の風景と俳優・観客が溶け合う場を創出します。

#### チケット申込み、問い合わせ

フェスティバル/トーキョー実行委員会事務局(西薬鶴4-9-1 にしすがも創造舎 NPO法人アートネットワーク・ジャパン内) ☎5961-5202 ☎5961-5207 園toiawase@anj.or.jp http://festival-tokyo.jp/ 区文化デザイン課施策調整グループ☎3981-1476



#### <各会場の演目ピックアップ>

##### 西武池袋本店4階まつりの広場 「風景画—東京・池袋」

2009年にも参加した「維新派」の20年ぶりの東京での野外劇。池袋のビルの上を東京の「風景」として選んだ。

10月7日(金)～16日(日)構成…松本雄吉(維新派)◇チケット料金(自由席※整理番号付き)…一般/前売5,000円(当日+500円)、学生3,000円、高校生以下1,000円



会場となる「まつりの広場」

##### にしすがも創造舎 「トータル・リビング1986-2011」

制作・演出活動を軸に、小説、エッセイの執筆、近年では大学教授といった多岐にわたる活動を行なう宮沢章夫の新作。歴史の集積と分断に見る私たちの生活、現在。

10月14日(金)～24日(月)作・演出…宮沢章夫(遊園地再生事業団)◇チケット料金(自由席)…一般/前売4,500円(当日+500円)、学生3,000円、高校生以下1,000円

##### 自由学園明日館 「静物画—still life」

歴史的建造物の中で紡がれる、音と体、空間の奇跡的な対話。白井剛の約1年半ぶりの東京公演。

10月27日(休)～30日(日)構成・振付・演出…白井剛◇チケット料金(自由席)…一般/前売4,000円(当日+500円)、学生3,000円、高校生以下1,000円

##### あうるすぽっと 「F/Tシンポジウム」

11月9日(休)・10日(休)◇テーマ…①「11以降の芸術活動とその公共性を巡って」(9日)②「アート/ジャーナリズム/アクティビズムの新天地」(9日)③「日本・現代・アート～「終わりなき日常」の断絶から」(10日)④「アジアの同時代とは何か?」(10日)◇チケット料金…一般/各回1,000円(前売・当日)

##### シアターグリーンほか 「F/T11公募プログラム」

期待の若手の主催公演をF/Tがサポートする公募プログラム。対象地域をアジアンに拡大し、アワードを新設! 必見の11演目。 10月19日(休)～11月8日(日)◇チケット料金の詳細は上記フェスティバル/トーキョーホームページ参照。

8月28日(日) 一般前売 チケット 発売開始!

F/Tならではのお得なチケット…すべての演目をお楽しみいただける、F/Tパス24,000円、野外3演目セット12,000円、5演目セット16,000円、公募5演目セット10,000円。その他、学生チケット、ペアチケット、グループチケット、トライアルチケットなどあり。詳しくは上記フェスティバル/トーキョーホームページ参照。

## 人と動物の共生をめざして 飼い主の責任とルールを守りましょう

ペットとの暮らしは、心を和ませ安らぎを与えてくれ、命の大切さを教えてくれますが、すべての人が動物を好きな人とは限りません。

お互いが快適な生活環境を暮らすために、動物に対しての愛情だけでなく近隣の住民の方に対しても気配りを持つことが大切です。

早朝・夜間の鳴き声や路上のフンと尿の不始末、飼い主のいない猫への無責任な餌やりは、住環境の悪化をもたらします。特に豊島区のような住宅密集地域では、わずかな環境悪化でも近隣に多大な不快感を与えます。

飼い主の責任とルールを守りましょう。

園池袋保健所生活衛生係☎3987-4175

#### 犬を飼うときは…

①飼い主の義務…登録と狂犬病予防注射と、人をかんでしまったときの届出が法律で義務づけられています。また、犬が人をかんだとき(こう傷事故)の届出については、飼い主が次の対応をとりましょう(1)被害者の応急手当や医療機関への受診など、必要な措置を取ること(2)事故発生から24時間以内に獣医師に依頼して「狂犬病の感染検査」を受けること

②飼い犬の登録…一生に1回の登録が必要です。鑑札を交付します◇対象…生後91日以上の犬◇手数料…3,000円◇園池袋保健所、区民事務所窓口へ

③狂犬病の予防注射…毎年一回、予防注射の受診が必要です。注射済票を交付します◇対象…生後91日以上の犬◇

必要なもの…獣医師発行の注射済票◇手数料…550円◇園池袋保健所窓口へ

#### ◆犬の飼い方のルール

▶犬に無駄吠えさせない…犬の鳴き声が法律で義務づけられています。また、犬が人をかんだとき(こう傷事故)の届出については、飼い主が次の対応をとりましょう(1)被害者の応急手当や医療機関への受診など、必要な措置を取ること(2)事故発生から24時間以内に獣医師に依頼して「狂犬病の感染検査」を受けること

▶放し飼いはしない…犬の放し飼いや外出の際に犬を放すこと、犬から離れることは禁止されています。こう傷事故(人をかむこと)防止や迷い犬にさせないために、犬を制御できる人が、必

## 舞台がきらめく 秋のみらい劇場 vol.2

#### ●ビッグバンドでおくるジャズの名曲

究極のフルアレンジバージョンでお届けするジャズの一夜!

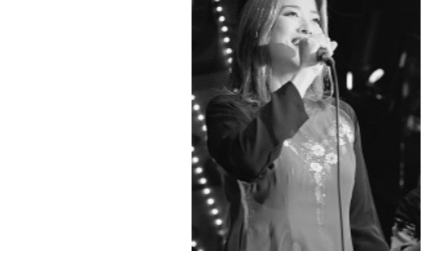
9月7日(休) 午後7時開演(30分前開場)◇曲目…イバナの娘、A列車で行こう、明るいまつり、ほかに◇出演…リーダー/小山宣夫、アレンジ/安孫子 浩、メンバー/沢田一範、忍田耕一、堂本雅樹、秋元公章、ほかに◇ゲスト…アルトサクソフ/呉 越(サイモン・ウー)、ボーカル/KAZUMI(カズミ)◇料金(全席指定)…一般/S席3,500円、A席2,500円、友の会/S席3,200円、A席2,700円

#### ●第24回としま能の会

9月8日(休) 午後6時30分開演(30分前開場)◇演目…宝生流 舞囃子「天鼓」、和泉流狂言 狂言「蝸牛」、観世流能「紅葉狩一鬼揃」◇出演…水上輝和、野村萬、観世喜正、ほか◇料金(全席指定)…一般/S席3,500円、A席3,000円、友の会/S席3,200円、A席2,700円

#### ●区民参加によるアートステージ ファンタジック・ステージⅡ

豊島区民と若手音楽家が歌って舞って“心の夢”をおくるコンサート 9月10日(出) 午後2時開演(30分前開場)◇曲目…サウンド・オブ・ミュージックより「ドレミのうた」、「エーデルワイス」、ほか◇出演…ソリスト/東原貞彦、高田正人、吉村敏秀、ほか◇合唱…豊島区民合唱団、ジュニア・アーツ・アカデミー◇管弦楽…としま ユング フェスタ アンサンブル◇音楽監督・指揮…坂本和彦◇料金(全席指定)…一般/S席3,000円、友の会/S席2,500円



小山宣夫 KAZUMI(カズミ) 平成21年度ファンタジック・ステージ

#### 公益財団法人としま未来文化財団

### 9月3日(土)～11日(日) サンシャイン劇場

「芸術の秋」に向けて趣向をこらした8つの公演を開催します。7月25日号に続き、後半4つの公演を紹介します。

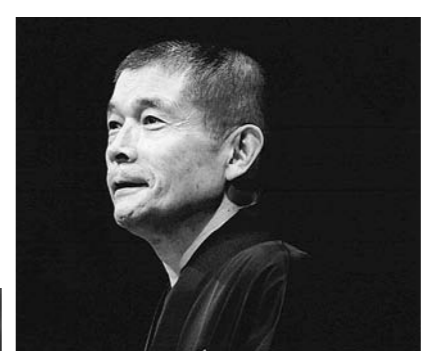
※7月25日号は区民センター2階、区役所本庁舎1階に置いてあります。

園チケット申込み… としまみらいチケットセンター ☎3590-5321

#### ●うたあそび 小三治、僕、ちよっと歌いに参りました。

落語界の至宝・柳家小三治とオーケストラがおくる「心の遊び」のコンサート。柳家小三治、歌とトークで登場、囃家のときとは一味違った顔に出逢えます。

9月11日(日) 午後2時開演(30分前開場)◇曲目…島唄、ここに幸あり、青い山脈、山のけむり、風に立つライオン、ほか◇出演…柳家小三治、オペラ娘◇管弦楽…としま ユング フェスタ オーケストラ◇総合プロデューサー・指揮…坂本和彦◇料金(全席指定)…一般/S席3,500円、A席3,000円、友の会/S席3,000円、A席2,500円



柳家小三治

#### ◆平成23年度 としま区民芸術祭 第23回 民俗芸能 in としま 「としま太鼓道場」参加者募集

毎年好評のワークショップを今年も開催。「秩父屋太鼓」の太鼓のリズムを習得します。

9月16日(金)、26日(日)、10月7日(日)、12日(休) 午後6～8時(全4回) 豊島公会堂◇「第23回民俗芸能 in としま」(10月15日開催)のステージにて発表◇講師…秩父社中家元/二代目高野右吉◇豊島区在住、在勤、在学の小学4年生以上の方※小学生の参加は保護者同伴◇20名◇500円◇太鼓、バチなどの演奏用具は会場で用意◇往復はがき(8面記入例参照。在勤、在学の方は勤務先、学校名も記入)で、8月26日(必着)までに「〒170-0013 東池袋1-20-10 としま未来文化財団「民俗芸能太鼓」係」へ※定員になり次第締切。園プランセクション☎3590-7118



平成22年度の様子

グループで、飼い主のいない猫対策に取り組んでいます。詳しくは生活衛生係までお問い合わせください。園生活衛生係☎3987-4175

#### 人と動物の共生

「人と動物の共生会議」からの提言を受け、現在、犬や猫の飼い主のマナーアップや飼い主のいない猫対策に取り組んでいます。

#### 犬・猫のしつけ相談(予約制)

飼っている犬や猫のしつけで困っていることや、これから犬や猫を飼うための準備について、愛玩動物飼養管理士がお答えします。

◇相談日…毎月1回(広報としま15日号掲載の「保健所カレンダー」参照) 園生活衛生係☎3987-4175

健康

費用の記載がない事業は無料です

◆卒乳講座

8月17日(水) 午前10時～11時30分 池袋保健所◇母乳の卒業時期・準備・方法など◇講師…助産師/田中淳子氏 ◇卒乳を考えている保護者◇30名※要予約。先着順。保育なし。

☎電話で当所保健指導係☎3987-4174へ。

◆第1回呼吸リハビリ教室

「気軽にできて効果抜群! 呼吸リハビリと動作のコツ」

8月23日(火) 午後2～4時 池袋保健所◇自宅でも簡単にできる運動療法で呼吸を楽にする方法を習得する◇講師…要町病院リハビリテーション室長/岩城基氏◇区内在住で呼吸器疾患のある方とその家族◇30名※要予約。先着順。

☎電話で公害保健係☎3987-4220へ。

◆離乳食講習会

8月25日(木) 午後1時30分～3時 池袋保健所◇口の発達とむし歯予防、食べ方の発達に合わせた調理のポイントと調理実演など(保護者のみ試食あり)◇離乳食(中期食)を食べている7か月以降の赤ちゃんと保護者◇30組◇初期は乳児健診にて実施。

☎電話で当所健康推進課栄養係☎3987-4361へ※先着順。

◆いけいけ! 介護予防ニュース

いつまでもイキイキと元気に暮らしていただくための、65歳以上で要支援・要介護認定を受けていない方向けのご案内です。

- ①高齢者水中トレーニング(全8回)…10月6日～12月8日 木曜日 午後2時45分～4時15分 池袋スポーツセンター◇プールでの水中歩行など、関節の負担を軽減した運動◇区内在住65歳以上で医師から運動を止められていない方◇15名◇2,400円◇申込み締切…9月22日、②認知症予防教室(全7回)…9月14日～10月19日、12月14日 水曜日 午前10時30分～正午 上池袋コミュニティセンター◇ウォーキングを中心としたグループ活動を通じて脳を活性化し、認知症を予防◇65歳以上80歳未満の方で医師から運動を止められていない方◇15名◇1,500円◇申込み締切…9月5日

①②とも☎往復はがき(8面記入例

参照)で、各締切日(必着)までに「高齢者福祉課介護予防係」(あて先上部欄外参照)へ※応募者多数の場合は抽選。

●認知症予防教室講演会「ウォーキングで一挙両得! 脳もからだも健康に!」…8月31日(水) 午前10時30分～正午 区民センター◇認知症予防についての話と、ウォーキングを中心とした②認知症予防教室(9月14日開始)の説明◇講師…東京都健康長寿医療センター/風間弘美氏◇区内在住、在勤の方※認知症予防教室の参加申込者はできるだけ参加◇50名☎電話で当係☎3981-1564へ※先着順。当日会場で②認知症予防教室の申込みを受け付けます。☎当係☎3981-1564

◆おたっしや給食事業(後期・全8回)

- ①清和小学校…9月15日～12月15日 木曜日◇締切…9月1日、②南池袋小学校…9月21日～12月7日 水曜日◇締切…9月8日、③高松小学校…9月29日～12月8日 木曜日◇締切…9月15日

いずれも◇午前11時30分～午後1時30分◇おむね65歳以上で、自力で学校に来られる方◇各20名◇1回300円(給食代)☎往復はがき(8面記入例参照)で、各締切日までに「高齢者福祉課介護予防係」へ※定員に満たない場合は締切後も受付。☎当係☎3981-1564

◆お部屋の換気をしましょう

「シックハウス症候群」対策

◇新築やリフォームした住宅の室内空気環境…目やのど、鼻に刺激を感じる、めまいや頭痛、吐き気などの症状が起こる「シックハウス症候群」は、住宅の建材・壁紙の接着剤や塗料などから発散するホルムアルデヒドや揮発性有機化合物が原因と考えられています。近年の住宅は気密性が高く、特に夏期は気温が高くなり発散量が増えるので、注意が必要です。

◇室内へ化学物質の発生源を持ち込まない…建築資材のほか、タンスなどの家具類、カーテン、カーペット、芳香剤などの日用品からも、多種多様な化学物質が揮発しています。刺激臭の強い家具などの購入は控えましょう。◇換気の工夫をしよう…空気が流れる

ように部屋のドアを開け、複数の窓や給気口を毎日開けましょう。また、換気扇を回す時は、反対側の窓を開けると新鮮な外気が入りやすくなります。

◇新築やリフォームした住宅に入居する際の注意点…建材や壁紙などの材質や施工方法、換気計画を施工者や販売者に確認し、入居前に十分な換気をしましょう。また、新しい家具やカーテンなどの購入時も、換気をしましょう。

保健所では、室内空気環境に関する相談のほか、室内空気環境測定(有料)の受付も行なっています。

☎環境衛生担当係☎3987-4176

◆レジオネラ症を防ぐために

◇レジオネラ症とは…「レジオネラ属菌」が原因で起こる感染症です。高熱、咳、頭痛などの症状が起こり、進行すると呼吸困難や意識障害なども発症し、死亡することのあるレジオネラ肺炎とインフルエンザ様の症状で一過性のポントティアック熱の病型があります。◇レジオネラ属菌とは…水中(淡水)や湿った土壌などの自然環境に普通に存在している細菌で、20～50℃で繁殖します。また、アメーバなどの原生動物の体内で増殖するため、これらの生物が生息する生物膜(ぬめり)の内部に保護されています。

◇レジオネラ症の感染経路…レジオネラ属菌に汚染されたエアロゾル(飛沫)の吸入・吸引などにより感染します。特に高齢者、新生児、病人など抵抗力の低下している方は注意が必要です。

◇レジオネラ症を防ぐために…給水・給湯設備、ビルの冷却塔、循環式浴槽、噴水・池などの水景施設、加湿器などの設備・機器の管理状態が悪いと、菌が増殖することがあります。設備・機器の洗浄・消毒(生物膜の除去)、温度管理、外部からの細菌の侵入防止など適切な管理が必要です。

家庭でも循環式浴槽や加湿器(特に超音波式)などを使用している場合は注意が必要です。

管理上注意すべき事項は、区ホームページ(アドレス1面上部参照)に掲載しています。また、保健所ではレジオネラ属菌の検査(有料)の受付を行なっています。☎環境衛生担当係☎3987-4176

◆秋の予防接種(ポリオ)

- 9月7日(水)・8日(木)・13日(火)・14日(水)・29日(木) 区民センター、●9月9日(金) 西部区民事務所◇受付…午後1時15分～2時15分◇対象…3か月～7歳6か月未満※1回目…平成22年10月1日～23年4月1日生まれの方、2回目…平成22年4月2日～9月30日生まれの方には通知済◇対象年齢で接種を2回受けていない方は、当日直接会場へ※予約票・母子手帳を持参。車や自転車での来場不可、会場内でのベビーカーでの移動不可◇次回は来春5月の予定。

☎池袋保健所健康推進課☎3987-4173、長崎健康相談所☎3957-1191

ふれあいガイド

この欄は、区民の皆さんが自主的に活動しているサークルの紹介です。区ホームページ(アドレス1面上部参照)からもご覧になれます。

区の事業ではありません。詳しくは連絡先へ問い合わせください。留守番電話の場合もあります。ご了承ください。

- 「鴨座池袋旬会」毎月第2日曜日・第4日曜日 午後1～5時 上池袋コミュニティセンター◇1回1,000円 ☎宮澤☎3959-1934
- 「英会話サークルアゼリア」毎週金曜日 午後2時～3時30分 みらい館大明◇月額5,000円 ☎丹波☎3973-1053
- 「子供囲碁教室運営委員会」毎週土曜日 午前10時30分～正午 高松小学校◇幼稚園児から小学生まで◇初回

- 500円(テキスト代) ☎名取☎3986-8694
- 「親子リトミック「ピーチキッズ」」月3回金曜日 午前9時30分～10時30分 区民ひろば南池袋◇平成23年度中に3・4歳になる子どもとその保護者◇月額5,000円☎増山☎090-1675-4393
- 「小品盆栽やきクラブ」毎月第2・4水曜日 午前9時30分～11時30分 雑司が谷地域文化創造館◇月額3,000円☎藤本☎3916-1107
- 「料理教室「ブチトマト」」毎月第1土曜日 午前9時45分～正午 南大塚地域文化創造館◇入会金1,000円、月額2,700円(材料費込)☎三浦☎3915-3356

イベント情報

費用の記載がない事業は無料です

「雑司が谷案内処」2階ギャラリー「雑司が谷とみみずく展」

8月13日(土)～9月21日(水) 午前10時30分～午後4時30分※木曜日休館◇郷土玩具「すすきみみずく」のモデル「ミミズク」の魅力を、「豊島ふくろう・みみずく資料館」池澤清治氏の写真で展示。☎当案内処☎6912-5026

「第14回 赤鳥サロン」

8月24日(水) 午後2時～3時30分 赤鳥庵(目白庭園内)◇親子で茶道体験教室◇小学生以上の子どもと保護者◇5組(子どもと保護者各1名)◇1組1,500円☎往復はがきかファクス(8面記入例参照。親子とも氏名も記入)で、

夏期の節電のため、施設の開設日・時間が異なる場合があります。事前にご確認下さい。

8月13日(必着)までに「〒171-0031 目白3-20-18 目白庭園」へ※当事務所窓口で直接申込み可。電話申込み不可。先着順。☎当庭園☎5996-4810、☎5996-4886

リサイクルフリーマーケット 出店者募集

9月11日(日) 午前11時～午後2時 池袋第二公園(池袋図書館横)※駐車場なし。雨天中止◇区内在住、在勤、在学の個人またはグループ※営業目的は不可◇募集数…20店舗(1店舗面積2m×2m)◇1,000円◇主催/としまNPO推進協議会☎ファクスかEメール(8面記入例参照)で「みんなのえんがわ池袋事務局☎6659-6776、☎enga

wa@toshima-npo.org」へ※一人(1グループ)1通のみ。先着順。☎当会 根岸☎6659-6777(午後1～5時)、区リサイクル推進係☎3981-1629

心身障害者福祉センター リフト付大型バスで行く「ぶどう狩り&B級グルメツアー」

9月21日(水) 午前8時30分～午後5時 豊島公会堂前発着予定 山梨県甲府・勝沼方面◇区内在住の18歳～64歳で、片道2時間程度のバス乗車が可能の、①身体障害者手帳をお持ちの方、②高次脳機能障害者、③前記①②の方に同行する家族または介護者※原則、移動・トイレ・食事などの動作で介助が必要な方は、必ず介助者同伴。単独参加希望の方は要相談◇30名(介助者含む)◇3,000円程度(入園料、昼食代、保険料など)☎往復はがきかファクス

かEメール(8面記入例参照。障害名、障害者手帳の等級、車いす使用の有無、座席への移動の可否、介助者の氏名も記入)で9月2日(必着)までに「〒171-0031 目白5-18-8 心身障害者福祉センター」へ※応募者多数の場合は抽選。☎当センター☎3953-2811、☎3953-9441、☎tscnter@t.toshima.ne.jp

「安田光一展」開催 ～豊かな色彩の世界を楽しむ～

8月18日(木)～28日(日) 午前10時30分～午後5時30分(最終日は午後4時まで。22日は休館日) 熊谷守一美術館(千早2-27-6)◇当日直接会場へ。☎障害者福祉課☎3981-1766、熊谷守一美術館☎3957-3779



子宮頸がん予防ワクチンについて

ワクチン供給が確保されました。接種期限が平成24年1月末(3月末まで接種可)までの予約票を持ち、接種を希望する方は、第1回目の接種を9月までに受けてください。☎池袋保健所健康推進課☎3987-4173、長崎健康相談所☎3957-1191

イベント情報

6面から続く 費用の記載がない事業は無料です

演劇「もがれた翼」

8月20日(土) 午後3時から、午後6時30分から(上演は約90分) 豊島公会堂◇弁護士が実際の子どもの事件などをもとに物語をつくり、中・高生、大学生たちとともに上演する演劇◇当日直接会場へ。

関東子ども家庭支援センター☎5980-5275



講演・講習

◆地域文化創造館 夏休み企画「宿題ラストスパート!夏休み子ども自習室 イン ちいきぶんかそうぞうかん」オープン

駒込…8月22日(月)、巣鴨…23(火)、雑司が谷…24(水)、南大塚…25(木)、千早…26(金) ◇いずれも午前9時～正午※宿題アドバイザーも巡回◇各館の会議室を自習室として開放◇区内在住、在学で小学生以上18歳以下の方◇当日先着順。予約不可。

駒込☎3940-2400、巣鴨☎3576-2637、南大塚☎3946-4301、雑司が谷☎3590-1253、千早☎3974-1335

◆郷土資料館

「さんどよ創作教室」

8月20日(土) 午前10時から、午後2時から(各回90分程度)◇紙でつくる私の「アトリエ」◇小学生以上の方◇当日直接会場へ。

問当館☎3980-2351

◆夏休み自由研究 工作教室

「びっくり箱を作ろう!!」

8月21日(日) ①午後1～2時(午後0時30分受付)、②午後2時45分～3時45分(午後2時30分受付) 西池袋第二区民集会室(西池袋3-8-20)◇小学生以上の方◇各回15組

☎電話で、8月8～12日午前10時～午後3時の間に「福祉ホームさくらんぼ☎5396-9581」へ※先着順。キャンセルの際は要連絡。

◆雑司が谷地域文化創造館

パソコン講座(全5回)

「ワード2007でお絵かき」

8月24日(水)・26日(金)・31日(水)、9月2日(金)・7日(水) 午前10時～正午◇ワードで基本図形を学び動物や花を描く◇指導…当館ITサポーター◇区内在住、在勤でマウス操作ができる方◇15名◇2,800円(教材費含む)☎往復はがき(8面記入例参照)で、8月12日(必着)までに「〒171-0032 豊島区雑司が谷3-1-7 雑司が谷地域文化創造館」へ※はがき持参で直接当館窓口申込み可。応募者多数の場合は抽選。

問当館☎3590-1253

◆子どもの読書に関する講習会

「科学の本っておもしろい～科学あそびってなあに?～」

9月2日(金) 午前10時30分～午後0時30分 あうるすぽっと会議室B◇科学のおもしろさについて、子どもたちと一緒に楽しめる本の紹介と話※科学

あそびの体験もあり◇講師…坂口 美佳子氏◇区内の教育・福祉施設などで子どもに読み聞かせをしている方、区内在住の方◇70名(未就学児5名程度)要予約。先着順。

☎8月5日午前10時から電話で中央図書館☎3983-7861か直接中央図書館へ※先着順。

◆区民プロデュース講座

①「みんなで知ろう郷土の歴史 大塚物語」…9月7・14・28日 水曜日

午前10時～正午 雑司が谷地域文化創造館◇大正ロマンと文学界のウラ話を中心とした講座◇講師…伊藤榮洪氏◇50名◇各回500円☎希望日程を決め電話かファクスかEメール(8面記入例参照)で、8月31日までに「生涯学習グループ☎3981-1189、☎3981-1577、☎A0014606@city.toshima.lg.jp」へ※先着順、②ママの会「ママのためのバランスボールエクササイズ」…9月9日(金) 午前10時30分～正午 高田第二区民集会室◇バランスボールで筋力や持久力を鍛え、セルフケア技術を身につける◇講師…産後セルフケアインストラクター/永田京子氏◇女性の方8名◇1,000円☎10名。1名500円。6か月以上の未就学児※6か月未満の乳児も同伴で出席可☎Eメール(8面記入例参照。保育希望有無も記入)で、8月26日までに「ママの会☎aroma.hidamari@gmail.com」へ※先着順。

◆エポック10(男女平等推進センター)

①エンパワーメント講座「おしごと探し応援セミナー～わたしにできることから始めよう」…9月8日(木)・15日(水) 午前10時～正午(全2回)◇再就職の初歩的な知識を学ぶ◇講師…キャリアカウンセラー/水野順子氏◇対象…再就職を考えている女性◇30名

②共催事業「がん検診、何をどう受けたいの?～医療の安心と安全について考えよう」…9月17日(土) 午後1時30分～4時◇がん検診の賢い知識を深める◇講師…K M a C S乳がん体験者/寺田 真由美氏、J A M T 副理事長/田所 多佳子氏◇30名◇共催/ぐるーぷG S C

①②とも☎定員あり。要予約。9か月以上未就学児。希望する場合、Eメールで申込み※携帯不可。

◆家庭教育講座 目白小学校 「手軽に出来る親子絵付け教室」

10月22日(土) 午前10時～正午 当校体育館◇素焼きの角皿に親子で絵付けをしてコミュニケーションをはかる◇子どもとその保護者◇10組※子どものみの参加は不可◇550円(角皿1枚)◇エプロン・室内履き持参※汚れてもよい服装で参加。

☎電話かファクスかEメール(8面記入例参照)で、9月2日までに「生涯学習グループ☎3981-1189、☎3981-1577、☎A0014606@city.toshima.lg.jp」へ※先着順。

◆みらい館大明(池袋3-30-8)

●8月パソコン講座…①初めてのパソコン

◇8月18日(水) 午後1～5時◇電源の入れ方から文字入力◇初心者向け◇3,000円、②ワード2007入門◇8月24日(水) 午前10時～午後5時◇4,500円、③インターネットを使う◇8月25日(木) 午後1～5時◇3,000円、④土曜エクセル入門◇8月27日(土) 午前9時30分～午後4時30分◇4,500円、⑤エクセル2007入門◇8月31日(水) 午前10時～午後5時◇4,500円◇②～⑤は文字入力、マウス操作ができる方向け。ウィンドウズVista使用、●夏休み親子工作教室 世界で一つだけの自由工作を作ろう!…8月20日(土) 午前10時～午後3時◇ブックスタンドかティッシュケースか写真立てを作る◇弁当持参。工具などは不要◇小・中学生の子どもとその保護者◇15組◇500円(材料費。1作品分)、●ココカフェ異文化体験イベント 番外編「暑い夏だからラテンdeナイト」…8月28日(日) 午後5時30分～7時30分◇ラテン音楽の特徴、ラテン地域の夏の楽しみ方を学ぶ◇アコーディオン生演奏/若林 充氏◇20名◇2,500円(中南米のドリンク、おつまみ付)

いずれも☎電話で当館☎3986-7186へ※先着順。

◆生涯学習オープンスクール開講

●日本外国語専門学校…①高校生のための「目指せ!国際派公務員講座」8月27日(土) 午後1～3時、②高校生のための「なるには講座～エアライン・ホテル・観光・テーマパーク・ブライダル」8月31日(水) 午前10時～午後1時◇高校生◇各30名☎当校☎3365-6141、☎3365-6041

●大原情報ビジネス専門学校…①高校生対象「ITパスポート講習会～秋期試験問題講習会」8月22日(月)～26日(金) 午前10時～正午(全5回)◇高校生◇30名、②クリエイター特別講座 8月24日(水) 午前10時～午後4時◇高校生・大学生・短大生◇20名、③働きながら税理士試験に合格する方法 8月27日(土) 午後2時20分～2時50分◇大学生・短大生・社会人◇30名☎当校☎5952-0080、☎5952-0649

問生涯学習グループ☎3981-1189

スポーツ

◆第64回区民体育大会

◇対象…区内在住、在勤の方※他の種目については9月5日号に掲載予定。

問スポーツ振興グループ☎3981-1334

●軟式野球…9月4日(日)から 総合体育場ほか☎電話で「軟式野球連盟 前田☎3981-4628」へ※8月19日主将会議席上で決定●卓球…9月11日(日) 豊島体育館☎8月29日までに「卓球連盟 田辺☎3959-4423」へ●クレー射撃…9月11日(日) 千葉県成田射撃場☎当日午前10時までに会場へ問クレー射撃連盟 小田☎3971-4771●レスリング…9月25日(日) 雑司が谷体育館☎9月12日までに「レスリング協会 加瀬☎3972-8052」へ●テニス…9月25日(日)から 総合体育場・三芳ランド☎8月31日までに「テニス連盟 石☎3988-5634」へ●ゴルフ…9月28日(水) 日本カントリークラブ☎8月31日までに「ゴルフ協会 小林☎3981-1619」へ●剣道…10月2日(日) 豊島体育館☎9月5日までに「剣道連盟 小野塚☎3942-2865」●なぎなた…10月2日(日) 雑

司が谷体育館☎9月22日までに「なぎなた連盟 隠岐☎3971-1973」へ●ソフトテニス…10月2日(日)から 総合体育場☎9月10日までに「ソフトテニス連盟 三好☎3941-4739」へ●ソフトボール…(男子)10月4日(火)から 総合体育場、(女子)10月2日(日)から千川中学校、☎9月8日までに「ソフトボール協会 清水☎3974-3582」へ●ラグビー…10月9日(日) 三芳ランド☎8月15日までに「ラグビー協会 土尾☎3982-4449」へ

◆夏休みジュニアボウリング教室

8月27日(土) 午前9時30分～午後0時30分 スポーツ池袋(東池袋1-30-1)◇区内在住の小・中学生(引率の保護者参加可)◇54名◇500円(貸靴料など含む)◇主催/豊島区ボウリング連盟☎電話かファクスで「当連盟 中森☎3988-7551、☎3988-1213」へ。問区スポーツ振興グループ☎3981-1334

◆区民ハゼ釣り大会

9月4日(日) 午前6時 豊島公会堂前出発 千葉県木更津方面◇区内在住、在勤、在学の方とその家族◇100名◇5,000円※女性・高校生以下3,000円(バス代、保険料など)※釣り道具(貸し出し用あり)、弁当・雨具など各自持参◇主催/豊島区レクリエーション協会☎電話で8月25日までに「当協会 佐橋☎3916-3647」へ。問スポーツ振興グループ☎3981-1334



◆「区民ひろば」に涼みにお出かけください!

乳幼児からお年寄りまで、どなたでも利用できる施設です。イベントや憩いの場として活用できます。

自宅の節電、熱中症対策のため、区民ひろばにお出かけください。

問地域区民ひろば課☎3981-1479

◆区民ひろば駒込

①いきいき健康の話…8月8日(月) 午後1時30分～2時30分◇薬に頼らず、いきいき健康に生活する為には◇講師…薬剤師/長島寿恵氏、②納涼まつり…8月18日(木) 午前10時30分～正午◇盆踊り、ゲームコーナーで夏を楽しむ◇駒うどん100円

①②とも当日直接当ひろばへ。

問当ひろば☎3917-9873

◆区民ひろば南池袋

①「ドレミファセラピー」…8月9日(火) 午後1時30分から◇ピアノに合わせて歌う◇講師…声楽家/加藤 万寿乃氏◇おとなの方、②「シニア向けケータイ電話安全教室」…8月24・31日、9月7日 水曜日 午前10時30分～正午(全3回)◇講師…N T T ドコモ職員◇20名

①②とも◇上履き持参。

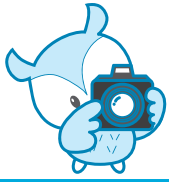
☎①は当日直接当ひろばへ、②は8月8日から電話☎3984-5896か直接当ひろば窓口へ※先着順。

◆区民ひろば池袋

「納涼盆踊りとスイカ割り」

8月10日(水) 午後2時～3時30分◇少年八木節や東京音頭など、なじみの曲で盆踊りを楽しむ。スイカ割りもあり◇当日直接当ひろばへ。

問当ひろば☎3982-9658



# 皆さんの作品をお寄せ下さい!!

## イクメン・カジダン写真展 作品募集

今注目の、子育てを積極的に行なう男性(イクメン)と、家事に積極的な男性(カジダン)。仕事と子育て・家事のどちらも楽しみ、充実させたいと望む男性の日常の姿や、様子を撮影した作品を募集します。

◇募集テーマ…「イクメン」「カジダン」を撮影した作品◇応募資格…豊島区在住、在勤、在学の方◇応募点数…一人2点まで(未発表の作品に限る)◇表彰…計5作品程度◇応募規定…①カラー・モノクロ不問②応募に関わる費用は自己負担③肖像権を侵害しないように、写真に写っている方に公表の承諾を得ること④未発表で応募者本人が撮影した作品であること⑤作品の著作権は応募者に帰属するが、使用権は区に帰属⑥受賞作品はデータ、フィルムを後日提出のこと⑦応募作品は返却しません◇後援…としま未来文化財団 2 L サイズ(127×178mm)にプリントした作品と、応募用紙(チラシの裏面か区ホームページからダウンロード。アドレス1面上部参照)に、①タイトル(15字以内)②応募者氏名・〒住所・電話番号③エピソードやコメント(100字程度)を記入し9月5日(必着)までに、「〒170-0021 西池袋2-37-4 男女平等推進センター」へ郵送か、直接窓

口へ持参。  
担当センター☎5952-9501

## 環境とリサイクルに関するポスター作品を募集します

◇内容…環境保全(地球温暖化対策・緑化推進、エコドライブ)、環境美化(ポイ捨て・歩きタバコ・落書きの防止)、3R(ゴミ排出の減量・再利用・リサイクル)、エコライフ(地球環境にやさしい生活・節電)など◇対象…区内在住、在学の小・中学生◇作品の規格など…画用紙(B版四つ切り38cm×54cm)。画材はクレヨン、水彩絵具など。写真その他材料の添付は不可◇区内の学校に通学する方は学校を通じて作品を提出。区外の学校に通学する方は作品に応募用紙を添付し、8月29日～9月2日(必着)の間に「環境まちづくり係」へ郵送(あて先上部欄外参照)か直接窓口持参※郵送時は作品が折れないよう注意。募集案内・応募用紙は当係で配布。区ホームページ(アドレス1面上部参照)からもダウンロード可。

担当係☎3981-1598

## 「第5回 豊島・美しい街並みづくり大賞」募集締め切り迫る

8月31日に、「豊島・美しい街並みづくり大賞」の募集を締め切ります。ふるってご応募ください。

パンフレットは都市計画課窓口、各図書館、勤労福祉会館、各地域文化創造館などで配布中。区ホームページ(アドレス1面上部参照)からもダウンロード可。

## ●美しい街並みづくり賞

◇対象…将来にわたる街並みの範となるまちづくりに顕著に貢献している団体や建物・工作物(いずれも国・都・区の施設は除く)、うるおいをもたらしている花やみどりなどを設けることで寄与している個人・事業者など※自薦・他薦不問◇表彰…5件程度※応募者全員に参加賞あり◇パンフレット掲載の応募はがきに、推薦内容(所在地および団体名・建物名など)、推薦理由、応募者の〒住所、氏名、連絡先を明記し、8月31日(消印有効)までに都市計画課都市整備調整グループへ。メール、ファクスでも応募可。

## ●美しい街並みフォト賞

◇テーマ…区内の四季折々の街並みや風景(夜景、地域の歳時や戸外公共空間内の風景を含む)、街路や来街者の様々な活動・情景など※現在の街並みであれば撮影時期不問◇表彰…10件程度※応募者全員に参加賞あり◇フィルム・デジタルともに、キャビネサイズかA5サイズにプリントしたカラー写

真と、パンフレットに掲載の撮影カードに必要事項(〒住所、氏名、連絡先、撮影場所)を記入し、8月31日(消印有効)までに当グループへ※応募は一人3点まで。未発表作品・アマチュアの方の応募に限る。作品の著作権は区に帰属。受賞作品はネガ・ポジ・デジタルデータを後日提出いただきます。

担当グループ☎3981-2387、☎5950-0803、EメールA0022603@city.toshima.lg.jp

## 都電絵画コンテスト作品募集中

◇部門…一般、小学校低学年(未就学児を含む)、小学校高学年、中学・高校生◇賞…各部門で最優秀、4区各区長、東京都交通局、東京新聞賞◇都電沿線の町並みなどを描いた八つ切りサイズの画用紙(画材自由。デジタル作品不可)の裏に応募用紙を貼り、郵便か宅配便で10月31日(消印有効)までに「〒100-8502 千代田区内幸町2-1-4 東京新聞広告局営業推進部『都電荒川線沿線絵画コンテスト』係」へ。応募用紙は沿線各区役所、荒川電車営業所、都営地下鉄各駅(押上、目黒、白金台、白金高輪、新宿線新宿を除く)などで配布※詳しくは「都電荒川線100周年記念特設サイト」http://toden-arakawasen.tokyo-np.co.jp/へ。担当東京新聞広告局営業推進部☎6910-2483(平日午前10時～午後5時)、区文化観光課☎3981-1316

## イベント情報

7面から続く  
費用の記載がない事業は無料です

### ◆区民ひろば朋有 「朗読とコンサート」

8月11日(休) 午後1時30分～2時30分◇「ピアノは知っている」ほか◇出演…朗読グループ「ちょっといいお話の会」◇コーヒーのサービスあり◇当日直接当ひろばへ。

担当ひろば☎3971-0781

### ◆区民ひろば南大塚

①納涼お楽しみパーク…8月13日(土) 午後1～4時◇子ども用品リサイクルや子ども縁日、すいか割りなど◇当日直接当ひろばへ、②ガミガミ言わない魔法の子育て…8月13日(土) 午後1時40分～2時40分◇講師…親業訓練シニアインストラクター/久保まゆみ氏◇30名◇定員10名※先着順◇8月5日から直接当ひろば窓口へ。

①②とも◇主催/当ひろば運営協議会  
担当ひろば☎3946-7665

### ◆区民ひろば清和第一

①手作り工房「夏祭りクリスタル」…8月22日(月) 午前10時～11時30分◇ワイングラスに液肥ゼリーを重ね、植物を活ける◇講師…櫻井幸子氏◇15名◇400円(材料費)◇代金を添えて直接当ひろば窓口へ、②納涼すがもシアター…8月 毎週水曜日 午後1時30分から◇涼みながら映画を楽しむ※上映内容については問い合わせください◇当日直接当ひろばへ。

担当ひろば☎5974-5464

### ◆区民ひろば清和第二

「パパといっしょにベビーマッサージ」  
8月20日(土) 午前10時30分～11時30

分◇スキンシップを図りながらマッサージの方法を学ぶ◇講師…青木 美和子氏◇2か月からハイハイ期の乳児と父親◇10組

☎電話で当ひろば☎5961-5756へ※直接当ひろば窓口申込みも可。先着順。

### ◆区民ひろばさくら第一 「夏の思い出作りに～笑って、遊んで、まるい地球をひとまわり～」

8月24日(休) 午後1時30分～3時30分◇いろいろな国のブースで楽しむ◇協力…ヒップファミリークラブ◇当日直接当ひろばへ。

担当ひろば☎3950-8676

## 社会福祉協議会

### ◆「リボンサービス(会員制有料在宅福祉サービス)協力会員募集説明会」

8月23日(火) 午後2～4時 豊島ボランティアセンター活動室◇ビデオ上映、リボンサービス(会員制有料在宅福祉サービス)のしくみ、協力会員の登録◇在宅福祉に理解のある18歳以上の健康な方。

☎電話で「在宅サービス課リボンサービス」☎3981-9250へ。

## 募 集

### ◆身体障害者を対象とする平成23年度特別区職員採用選考

◇採用区分、選考区分および採用予定数…Ⅲ類>事務18名(対象…昭和59年4月2日～平成6年4月1日生まれ)

◇第一次選考日…10月10日(祝)  
※主な受験資格など、詳しくは必ず採用選考案内参照のこと。特別区人事委員会ホームページhttp://www.tokyo23city.or.jp/saiyou-siken.htmから参照可。◇①インターネット…8月5日午前10時～9月12日(受信有効)までに特別区人事委員会事務局ホームページから申込み、②郵送…8月5日～9月12日(消印有効)までに「〒102-0072 千代田区飯田橋3-5-1 特別区人事委員会事務局任用課」へ、③窓口持参…9月13・14日 午前8時30分～午後5時の間に23区の各区役所人事担当課または特別区人事委員会事務局任用課窓口へ。

☎特別区人事委員会事務局任用課採用係☎5210-9787、区人事課人事グループ☎3981-1247

### ◆児童館等職員(非常勤職員)

◇平成23年9月1日現在、次のいずれかの資格を有するか該当する方①保育士②教員③学校教育法に基づく大学で心理学、社会学、教育学などを専修する学科を修了し卒業した者④社会福祉士など◇児童指導業務◇勤務日数・時間…月21日(124時間)以内※土曜勤務あり◇月額…208,300円(社会保険料・交通費含む)◇平成23年9月1日以降採用※任期は平成24年3月末まで(更新制度あり、最高4回まで、60歳以上の更新は不可)◇募集人数…若干名◇選考…8月27日※詳細は募集要項参照◇募集要項・申込書…8月5日～17日の間に子ども課・各児童館・各子どもスキップで配布※区ホームページからも入手可。アドレス1面上部参照◇8月5日～22日までに「子ども課子ども

施策調整係」窓口へ持参。

担当係☎3981-1381

### ◆外国人登録関係事務(臨時職員) 〈東京都緊急雇用創出事業〉

◇中国語で会話ができ、現在無職の方◇職務内容…来庁者の通訳を含む外国人登録関係事務◇勤務日数・時間…原則月15日、1日7時間(午前9時～午後5時)◇日額…11,900円(交通費含む)◇勤務場所…区民課外国人登録係◇雇用期間…10月1日～平成24年3月31日まで◇募集人員…1名◇選考…個別面接◇履歴書を8月19日午後5時までに区民課外国人登録係へ本人が持参※平日のみ受付。

担当係☎3981-4783

### ◆環境情報誌「エコのわ」第8号発行

◇発行日…8月7日(日)◇「地球と向き合う」をテーマに、最近の環境情報や、区民の皆さんのエコ活動などを紹介◇新聞折込み、区施設窓口で配布。

担当環境まちづくり係☎3981-1598



## はがきなどの記入例

- |             |                                   |
|-------------|-----------------------------------|
| ①事業またはイベント名 | ※往復はがきを利用する場合、返信に〒住所、氏名を記入してください。 |
| ②〒住所        |                                   |
| ③氏名(ふりがな)   | ※申込み方法は各記事参照。                     |
| ④年齢         |                                   |
| ⑤性別         |                                   |
| ⑥電話番号       |                                   |
| ⑦その他必要事項    |                                   |