



保険料の納め忘れはありませんか?
5月1日が納期限です
4月期分の国民健康保険料、後期高齢者医療保険料、介護保険料の期限内納付をお願いします。

〈毎月1・11・21日発行〉
発行:豊島区 編集:政策経営部広報課
〒171-8422 豊島区南池袋2-45-1 ☎3981-1111
ホームページ <http://www.city.toshima.lg.jp/>

長崎めぐりにこの1冊!『ぶらり長崎—歴史・文学散歩』(伊藤榮洪著)を発行しました

文学散歩を愛した郷土史家/故伊藤榮洪氏による長崎地区とその周辺の歴史・文学を紹介した“ぶらりシリーズ”の第三弾を刊行しました。区の郷土史を形あるものとして残したいという伊藤氏の想いが詰まったシリーズの最終刊です。ポケットに入る小型サイズにまとめていて、散歩に便利です。この本を片手に、長崎地区散歩を楽しんでください。

◇販売価格…500円◇販売場所…区立図書館(全7館)、行政情報コーナー、郷土資料館、雑司が谷案内処
☎中央図書館企画調整グループ☎3983-7861



パブリックコメント

「豊島区自転車走行環境計画」(案)の策定

自転車走行空間づくりと活動しやすい交通体系の実現にむけて、適切に利用するための環境づくりを含めた、「豊島区自転車走行環境計画」策定にあたり、パブリックコメント(意見公募手続)制度に基づき、区民の皆さんのご意見をお聴きしました。

●閲覧できます

お寄せいただいたご意見および区の考え方は、5月21日まで、土木管理課、行政情報コーナー、区ホームページで閲覧できます。

☎自転車計画グループ☎4566-2691

「池袋地区駐車場整備計画」の策定

計画の策定にあたり、パブリックコメント(意見公募手続)制度に基づき、区民の皆さんのご意見をお聴きしました。

●閲覧できます

計画の全文とお寄せいただいたご意見および区の考え方は、5月21日まで、都市計画課、行政情報コーナー、区民事務所、図書館、区民ひろば、区ホームページで閲覧できます。
☎交通政策グループ☎4566-2635

●池袋駐車場整備地区の都市計画変更の決定

4月2日に「池袋駐車場整備地区」の変更が決定されました。これに伴い、関係図書を縦覧しています。
◇位置および区域…上池袋二丁目、東池袋一・二・三・四丁目、南池袋一・二・三丁目、西池袋一・二・三・五丁目、池袋一・二丁目、池袋本町一丁目、目白二丁目の各内地
◇面積…約132ha
◇縦覧場所…都市計画課窓口
☎都市計画グループ☎4566-2632

「豊島区健康プラン」の改定

区民の健康づくりの行動計画として策定した「豊島区健康プラン」を改定します。また、今回から「豊島区歯と口腔の健康づくり推進計画」を

合冊し、併せて改定します。改定にあたっては、区民・学識経験者などからなる「健康プラン推進会議」で議論を重ねて計画の案を取りまとめ、パブリックコメント(意見公募手続)制度に基づき、区民の皆さんのご意見をお聴きしました。

●閲覧できます

お寄せいただいたご意見および区の考え方は、地域保健課、行政情報コーナー、区民事務所、図書館、区民ひろば、区ホームページで閲覧できます。

☎がん対策・健康計画グループ☎3987-4243

税・国保・年金

平成30年度国民健康保険料の計算方法をお知らせします

保険料は6月に総所得金額などが決定した後に計算します。保険料決定通知書と納付書は6月中旬から郵送予定です。

☎資格・保険料グループ☎4566-2377

●保険料の計算

世帯の保険料は、総所得金額等・加入者の人数・年齢によって計算されます。

あなたの世帯の年間国民健康保険料

基礎(医療)分	
所得割額	均等割額
各加入者の算定基礎額※×7.32%の合計額	39,000円×加入者数
最高限度額58万円	

後期高齢者支援金分	
所得割額	均等割額
各加入者の算定基礎額※×2.22%の合計額	12,000円×加入者数
最高限度額19万円	

介護分	
所得割額	均等割額
40~64歳の各加入者の算定基礎額※×1.76%の合計額	15,600円×40~64歳の加入者数
最高限度額16万円	

※算定基礎額
前年の総所得金額等-基礎控除額(33万円)
保険料の計算にあたっては、収入ではなく所得が算出の基礎となります。
平成30年度(4月~平成31年3月)の保険料は、平成29年中の所得に基づいて計算されます。

福祉

発達障害に関するご相談をお受けします

発達障害全般に関し、ライフステージを通じたあらゆる年齢層の当事者、家族からの相談に応じます。相談内容に応じて、適切な機関へ紹介します。

☎発達障害者相談グループ☎4566-2445、FAX3981-4303

4月29日(日)・30日(月)、5月3日(木)~5日(土)の休日診療所のご案内

受診時は健康保険証を必ず持参してください。当日健康保険証がない場合は全額負担し、後日清算です。

	診療機関	所在地・電話番号	受付時間
小児科・	池袋休日診療所	東池袋1-20-9 池袋保健所6階 ☎3982-0198	午前9時~正午、午後1時~9時30分
	長崎休日診療所	長崎2-27-18 3階 ☎3959-3385	午前9時~正午、午後1時~4時30分
歯科	池袋歯科	東池袋1-20-9 池袋保健所6階	午前9時~午後4時30分(要電話予約)
	休日応急診療所	あぜりあ歯科診療所内 ☎5985-5577	
調剤	池袋あうる薬局	東池袋1-20-9 池袋保健所1階 ☎3984-7540	午前9時~午後9時40分

- 東京都保健医療情報センター「ひまわり」による医療機関案内サービス…☎5272-0303
- インターネットによる医療機関検索・案内…<http://www.himawari.metro.tokyo.jp/>
- ※豊島(平日準夜間)こども救急(都立大塚病院内)は、平日夜間診療のため5月1・2日を除く連休中は実施していません。
- ※午前中の混雑状況により、午後の診療開始時間が遅れることがあります。
- ※交通障害を伴うような悪天候の場合は診療を中止することがあります。
- ☎平日…地域保健課管理グループ☎3987-4203、休日…上記診療所か区役所☎3981-1111

長崎健康相談所の仮移転

長崎健康相談所は建て替えのため、5月7日から仮移転します

◇移転先所在地…長崎2-27-18

☎当所☎3957-1191(移転後も変更ありません)



スポーツ



巣鴨体育館(プール) 個人公開時間変更のお知らせ

巣鴨北中学校の改築に伴い、5月30日(水)～7月19日(木)の間、平日個人公開時間が変更となります。詳細は区ホームページか当施設ホームページ <http://www.shisetsu.jp/town.sugamo/taiikukan/>参照。
☎スポーツ振興グループ ☎4566-2764

楽々初心者水泳教室(全4回)

5月8～29日 火曜日 午前10時～正午 雑司が谷体育館◇区内在住、在勤、在学の18歳以上で泳力10メートル程度の方◇20名(最小遂行人数5名)◇4,000円 **往復はがき**で4月30日(必着)までに「〒112-0012 文京区大塚6-24-15-502 豊島区水泳連盟事務局 佐藤」へ※応募者多数の場合は抽選。
☎当事務局 佐藤 ☎3943-6397

シニアのための 楽らくポールウォーキング

5月13日(日) 午前9時～11時30分 ふるさと千川館とその周辺◇ポールを使ったウォーキング講座◇区内在住、在勤の方◇50名◇100円◇歩きやすい服装、靴、体育館履き持参 **往復はがき**で4月30日(必着)までに「〒171-0043 要町3-47-8 豊島体育館内 (特非)豊島区体育協会」へ※先着順。
☎スポーツ振興グループ ☎4566-2764

第72回都民体育大会豊島区予選会

●ゴルフ…6月6日(水) 日本カントリークラブ
往復はがきで5月8日までに豊島区ゴルフ協会 小林 ☎3981-1619へ。

職員採用



資格など詳細は区ホームページか各課窓口で募集要項などを確認してください。

まちづくり専門員(非常勤職員)

◇任期…平成31年3月31日まで **往復はがき**採用選考申込書(地域まちづくり課で配布。区ホームページからダウンロード可)を5月7日午後5時(必着)までに当課事業企画グループへ簡易書留で郵送か持参。
☎当グループ ☎3981-2611

休館



図書館からのお知らせ

特別整理のため休館します。
◇駒込…5月7日(月)～8日(火)◇巣鴨…5月14日(月)～17日(木)◇上池袋…5月21日(月)～22日(火)◇目白…5月28日(月)～29日(火)◇中央・雑司が谷図書貸出コーナー…6月1日(金)～7日(木)◇千早…6月11日(月)～14日(木)◇池袋…6月18日(月)～19日(火)
☎中央図書館 ☎3983-7861

高田第2区民集会所

7月1日(日)～12月31日(月)(予定)まで、改修工事のため休館します。休館期間中は抽選申込み、予約はできません。周辺の集会施設は、区ホームページや集会室の掲示を参照。
☎地域振興グループ ☎3981-0479

社会福祉協議会



在宅福祉サービス協力会員説明会

4月26日(木) 午後2時～3時30分 区役所東池袋分庁舎3階◇高齢や障がいなどにより、日常生活でお困りの方に、お手伝いをしてくださる協

力会員(有償ボランティア)を募集。
①リボンサービス(家事援助や付き添い支援)、②困りごと援助サービス(電球交換などの30分程度で終了する簡易作業)、③ハンディキャブ(リフト付自動車の運行)の概要説明。希望者は会員登録可◇健康で福祉に関心のある方や空いた時間を使って活動してみたい方など。経験や資格は不問。
往復はがきでリボンサービス ☎3981-9250へ。

官公署だより

●豊島都税事務所
「法人事業税・都民税の申告には便利な電子申告(eLTAX)をご利用ください」
◇利用時間…月～金曜日 午前8時

30分～0時(土・日曜日、祝日、年末年始は除く)◇ヘルプデスク…☎0570-081459、5500-7010(いずれも月～金曜日 午前9時～午後5時 土・日曜日、祝日、年末年始は除く)◇eLTAX ホームページ…<http://www.eltax.jp/>
☎当事務所 ☎3981-1211(代表)

はがきなどの記入例

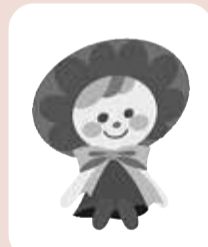
① 事業またはイベント名	※往復はがきを利用する場合、返信に〒住所、氏名を記入してください。
② 〒住所	
③ 氏名(ふりがな)	※申込み方法は各記事参照。
④ 年齢	
⑤ 電話番号	
⑥ その他必要事項	

みらいとしま未来文化財団

<http://www.toshima-mirai.jp>

◆LIVE MUSIC in あうるすぽっと 鬼怒無月 Quinteto TANGO LIVE タンゴ五重奏…5月17日(木) 午後7時開演 あうるすぽっと◇出演…ギター/鬼怒無月、バンドネオン/北村 聡、ヴァイオリン/近藤 久美子、ピアノ/熊田 洋、コントラバス/西嶋 徹◇前売3,000円、当日3,500円、区民2,500円、学生1,500円(全席指定) **往復はがき**でとしまチケットセンター ☎5391-0516へ。
☎プランセクション ☎3590-7118

◆第31回 池袋いけいけ人形劇まつり in 大塚…5月4日(祝) 午前10時～午後4時(オープニングイベントは午前9時45分から) 南大塚地域文化創造館◇ゴールデンウィークは家族で人形劇をお楽しみください◇前売おとな900円、3歳～小学生700円(当日いずれも100円プラス) ※3歳未満無料。
往復はがきでプランセクション ☎3590-7118へ。



◆ジュニア・アーツ・アカデミー「歌でつながる!音楽の輪」参加者募集(全14回)…6月17日～12月24日 日曜日ほか◇コンサートを目指し、仲間と楽しく歌おう!◇40名◇5,000円◇5月12日募集開始。詳細は当財団ホームページ参照。
☎プランセクション ☎3590-7118(平日午前10時～午後5時)

◆地域文化創造館 ●南大塚 第101回南大塚ホール落語会…5月17日(木) 午後6時30分開演◇出演…昔昔亭桃太郎、柳家さん枝、柳家小はげ、ひろきほか◇250名◇友の会1,500円、一般(前売)1,800円、一般(当日)2,000円 **往復はがき**各地域文化創造館窓口でチケット発売中。当館のみ電話予約可。
●雑司が谷 第29弾雑司が谷ワンコイン落語会…6月17日(日) 午後

2時開演◇出演…立川談修◇100名◇500円 **往復はがき**各地域文化創造館・雑司が谷案内処でチケット発売中。

◆文化カレッジ受講生募集 ●駒込 ①【105】着付け入門―夏の遊び着「ゆかた」を1人で着ておでかけしてみませんか?…6月16日～7月7日 土曜日 午後1時30分～3時30分◇15名◇2,000円◇5月20日必着

●巣鴨 ②【204】妖怪と宗教～国際文化の比較を通じて～…6月4～25日 月曜日 午後2～4時◇24名◇2,200円◇5月9日必着、③【206】尺八入門～伝統楽器に親しもう～…7月13日～8月3日 金曜日 午後7時～8時30分◇15名◇2,100円◇6月13日必着

●南大塚 ④【503】若者ことば学―若者ことばから現代社会のコミュニケーションを考える…6月14・21日 木曜日 午後2～4時◇30名◇1,300円◇5月21日必着、⑤【504】大塚ものがたり～鈴木信太郎記念館をたずねて 新大塚駅界隈をたどる～…6月16～30日 土曜日 午後2～4時◇30名◇2,000円◇5月21日必着、⑥【505】

落語講座～古今東西落語事情その式…講座/7月5・19日 木曜日 午後7～9時、落語会鑑賞/8月16日(木) 午後6時30分～9時◇30名◇2,500円◇6月10日必着

いずれも◇区内在住、在勤、在学の18歳以上、【504】は18歳以上 **往復はがき**(上部記入例参照。講座名前の番号も記入)で各館へ郵送。返信用はがき持参で、直接各館窓口申込み可。当財団ホームページから申込み可。
☎駒込 ☎3940-2400(〒170-0003 駒込2-2-2)、☎巣鴨 ☎3576-2637(〒170-0002 巣鴨4-15-11)、☎南大塚 ☎3946-4301(〒170-0005 南大塚2-36-1)、☎雑司が谷 ☎3590-1253(〒171-0032 雑司が谷3-1-7)

空間(大気)放射線量測定【定点測定】結果

区内3か所の定点測定施設での、空間(大気)放射線量測定の結果、区の目標値である0.23マイクロシーベルト/時間未満の値でした。
※詳細は区ホームページ参照。
☎公害対策グループ ☎3981-2405

3月測定日	仰高小学校(駒込5丁目)	朋有小学校(東池袋4丁目)	要町保育園(要町3丁目)
1日	0.06	0.06	0.06
15日	0.07	0.06	0.05
29日	0.07	0.07	0.05

※測定結果は校庭などの地上1mのもの。
※単位はマイクロシーベルト/時間。

区民ひろば

◆朋有 「朋有わくわくSUNDAY 第1弾 ロニー・ハーシュ ジャズコンサート」…4月22日(日) 午後1時30分～3時◇出演…ロニー・ハーシュ **往復はがき**当日直接当ひろばへ。
☎当ひろば ☎3971-0781

◆清和第二 「子育て悩み相談」…毎月第4金曜日 午後1時30分～午後4時30分◇相談者…臨床心理士/池田佳世氏◇毎月2名程度 **往復はがき**で当ひろば ☎5961-5756へ。

◆千早 「ゴーヤ講習会」…5月8

日(火) 午前10～11時◇ゴーヤの育て方を学ぶ。先着30名にゴーヤの苗を配布 **往復はがき**当日直接当ひろばへ。
☎当ひろば ☎3959-2281

◆高南第二 「子育て応援!フリーマーケット出店者募集」…5月11日(金) 午前10時30分～11時30分◇子どもの服や靴、おもちゃなど(食品を除く)◇区内在住の方◇10店舗 **往復はがき**4月23日午前10時30分から当ひろばで受付。午前10時40分から抽選。
☎当ひろば ☎3987-6600