



## 4月1日(月)から「地域貢献型空き家利活用事業」をスタートします!



戸建て空き家を地域貢献のために提供したいとお考えのオーナーと、その建物で地域貢献活動を展開したいNPO法人や社会福祉法人などの団体を、区がマッチング(結び付け)します※オーナーと団体の間で、建物の賃貸借契約を締結します。オーナー自身が活動を行なう場合も可。

また、地域貢献活動に必要な建物のリフォーム工事費などの一部を区が補助します(上限200万円)。詳細は問い合わせください。

◇対象…次のすべてにあてはまる方。①建築基準法・新耐震基準に適合する建物であること(改修完了時に適合するものを含む)、②3年以上団体活動をしていること、③事業を10年間継続できる見込みがあること。

### ●地域貢献活動の例

- 多世代交流が生まれる、地域に開かれたコミュニティカフェ
- 子育てママたちを支援するふれあい・交流スペース
- 高齢者の健康サポートやコミュニティデイサービス
- 放課後児童の居場所づくりや学習支援、こども食堂
- 多言語交流の輪が広がる集いや憩いの場
- そのほか、地域の活性化や暮らしやすいまちづくりなどに資する公益的活動

☎電話で住宅課マンショングループ☎3981-1385へ事前相談のうえ申込み。



### 引っ越しの手続きはお早めに

4月は引越しに関する窓口が非常に混雑します。午前中の比較的混雑していない時間帯にお越しいただくのがおすすめです。総合窓口課は土・日曜日でも開庁していますが一部取扱いできない業務があります。4月20日(土)、21日(日)、27日(土)、28日(日)はシステムメンテナンス作業により、マイナンバーカード関連業務の取扱いができません。平日は東・西区民事務所でも同様の手続きができます。

☎住民記録グループ☎3981-4782

## パブリックコメント



### 【結果の公表】

#### 豊島区環境基本計画

区の環境保全に関する施策の総合計画である「豊島区環境基本計画」(2019-2030)の策定にあたり、パブリックコメント(意見公募手続)制度に基づき、区民の皆さんにご意見をお聴きしました。

●閲覧できます…計画の全文とお寄せいただいたご意見および区の考え

方は、5月1日まで、環境政策課、行政情報コーナー、豊島清掃事務所、区民事務所、図書館、区民ひろば、区ホームページで閲覧できます。  
☎環境計画グループ☎3981-1597

#### 平成31年度豊島区食品衛生監視指導計画

計画の策定にあたり、パブリックコメント(意見公募手続)制度に基づき、区民の皆さんにご意見をお聴きしました。

●閲覧できます…計画の全文とお寄せいただいたご意見および区の考え

方は、平成32年3月31日まで、生活衛生課、行政情報コーナー、区ホームページで閲覧できます。  
☎食品衛生グループ☎3987-4177

#### 豊島区住宅マスタープラン

当プランについて、パブリックコメント(意見公募手続)制度に基づき、区民の皆さんにご意見をお聴きしました。

●閲覧できます…当プランの全文といただいたご意見および区の考え方は、4月26日まで、住宅課、行政情報コーナー、区民事務所、図書館、

## 税・国保・年金



### 国民健康保険料の年金からの天引き(特別徴収)該当世帯の方へ

4月期以降も引き続き、年金からの天引き(特別徴収)に該当する世帯は、4・6・8月期で平成30年度2月期の徴収金額と同額を徴収します(仮徴収)。平成31年度の保険料決定後、合計が年間保険料となるように10・12・2月期分で調整します(本徴収)※30年度中に65歳未満の方の加入や、31年度中に世帯主が75歳になる場合など、仮徴収の対象外となった世帯は、6月からの普通徴収となります。

【例】平成31年度2月期の徴収額が10,000円で平成30年度の年間保険料額が90,000円だった場合(平成31年度の保険料決定後の徴収額)

仮徴収	4月期	10,000円	4~2月期の合計が90,000円になるよう調整します
	6月期	10,000円	
	8月期	10,000円	
本徴収	10月期	20,000円	
	12月期	20,000円	
	2月期	20,000円	

☎資格・保険料グループ☎4566-2377

### 会社などを退職したときは、国民年金加入手続きをお忘れなく!

日本国内に居住している20歳以上60歳未満の方は、国民年金に加入する義務があります。会社などを退職し厚生年金、共済組合を脱退したとき、または配偶者の扶養からはずれたときは、国民年金グループ窓口で国民年金加入、切り替え手続きをしてください。手続きに必要なものなど詳細は問い合わせください。  
☎当グループ☎3981-1954

## ～国民健康保険加入者・後期高齢者医療制度加入者とその家族のみなさんへ～

## 保養施設などが利用できます

☎国民健康保険課管理グループ☎3981-1923

### ●日帰り温浴施設の割引利用券を配布しています

国民健康保険課、東・西区民事務所の窓口で配布しています。施設利用時は、割引利用券を必ず持参してください。利用料金などは割引利用券参照。

### ■日帰り温浴施設一覧

(子ども料金は区ホームページから割引利用券を確認してください)

施設名	所在地	割引後の基本料金
東京染井温泉 Sakura(さくら)	駒込	平日のみ割引 1,080円(中学生以上)※1
タイムズスパ・レスタ	東池袋	一般(平日)2,500円※1・休日、深夜割増料金あり(18歳未満利用不可)
豊島園 庭の湯	練馬区向山	平日 1,910円、土・日・祝日・特定日 2,010円※1(中学生未満利用不可)
国保温泉センター※2	数馬の湯	檜原村 入館料金より300円割引(中学生以上)
	もえぎの湯 ※3	奥多摩町 入館料金より300円割引(中学生以上)
	瀬音の湯 ※3	あきる野市 700円(中学生以上)
	つるつる温泉 ※3	日の出町 入館料金より200円割引(中学生以上)

※1 9月30日までの金額です。10月1日以降の金額は決定次第、当課窓口などでお知らせします。

※2 国保温泉センターの割引対象者は国民健康保険加入者です。

※3 利用は時間制です。時間超過分は別途料金がかかります。

### ●国保保養施設(指定旅館)をご利用ください

契約旅館などに割引料金で宿泊できます。保養やレクリエーションに利用してください。

### 利用方法

①予約先電話番号に電話し「豊島区国保の指定旅館として利用すること」を伝え、宿泊料金を確認して予約する。

②「国保のしおり」に掲載されている「指定旅館利用券」(区ホームページからダウンロードも可)に必要な事項を記入し、利用当日に旅館に提出し、料金を支払う※区役所での手続きは不要。

### ■指定旅館一覧

地名	旅館名	1名分料金平日(1泊2食)※4	予約先電話番号
山形	クアハウス基点	9,300円	0237-56-3351
	八塩館	9,330円	0274-52-2651
群馬	草津グリーンパークパレス	9,676円	0279-88-3960
	草津温泉 大東館	10,950円	0279-88-2611
	草津温泉ホテルリゾート	9,870円	0279-88-2109
千葉	館山リゾートホテル	9,870円	0470-29-2100
神奈川	マホロバ・マイズ三浦	11,490円	0120-046-891
	心と体の保養の宿 龍氣	8,220円	025-770-2525
新潟	ホテル ゆのたに荘	8,790円	025-795-2206
	ながた荘	11,050円	0265-79-2682
長野	湖泉荘	10,626円	0266-53-6611
	ホテル伊東ガーデン	10,150円	0557-36-3841

※4 消費税・入湯税・サービス料含む。平日おとな2名で利用時の1名分料金。人数、休前日・ゴールデンウィーク・年末年始などにより異なる。子ども料金も含め予約の際に必ず確認してください。上記料金は9月30日までの金額です。10月1日以降の金額は決定次第、当課窓口などでお知らせします。



## 税・国保・年金



### 平成31年度の国民年金保険料について

4月からの保険料は、月額70円引き上げられ、16,410円となります。4月上旬に日本年金機構から送付される納付書により、金融機関、郵便局、コンビニエンスストアで納めてください。区役所、年金事務所での納付はできません。納付書が届かない場合は、池袋年金事務所に請求してください。保険料の納め忘れがあると、将来受け取る年金額が少なくなるだけでなく、年金自体を受け取れなくなる場合もあります。保険料は必ず納期限内に納めましょう。なお、納付書による納付のほか、口座振替、クレジットカードによる納付もできます。詳細は問い合わせてください。
 **園池袋年金事務所 ☎3988 - 6011**

## 福祉



### 65歳以上の普通徴収の方に「介護保険料納入決定通知書(仮算定)」を送付します

介護保険料を口座振替や納付書で支払っている(普通徴収)方に、平成31年度の「介護保険料納入決定通知書(仮算定)」を4月中旬に送付します。この通知による保険料は、原則として平成30年度の住民税課税状況を基に仮計算したものです。平成31年度の年間保険料額は、今年度の住民税確定後に再計算を行ない、「介護保険料納入決定通知書(本算定)」ですべての方に7月中旬に送付します。◇**7月本算定に向けた住民税申告のお願い**…介護保険料は、ご本人や同一世帯の方の住民税などを基に計算します。収入がない方、非課税収入(遺族年金・障害年金など)のみの方も必ず申告してください。
 **園資格賦課グループ ☎3981 - 6376**

### 豊島区奨学基金から奨学金を支給します

◇**対象**…次の①②どちらかに当てはまる方。①生活保護世帯で高等学校などに入学・在学する生徒、②区に1年以上住所を有する児童扶養手当受給者のうち、平成30年度住民税非課税世帯で高等学校等に入学・在学する生徒◇**金額**…①入学者5万円、在学者3万円、②入学者6万円、在学者2万円 **園**該当者に4月上旬に発送する申請書(届かない場合は問い合わせてください)を郵送で、4月12～26日の間に「〒170 - 0013 東池袋1 - 39 - 2 区役所東池袋分庁舎生活福祉課相談グループ」へ。直接当グループ窓口へ持参も可。
 **園当グループ ☎3981 - 1842**

### 金婚・ダイヤモンド婚を迎えるご夫婦へ

◇**対象者**…平成31年4月1日から引き続き区内に住所があり、下記の①

◇**園開園時間**…午前10時～午後5時◇**所在地**…池袋本町公園
 **園地域支援グループ☎3981 - 2187**

### 幼児・児童用自転車ヘルメット購入補助のお知らせ

幼児・児童を自転車の転倒事故から守るため、子ども用自転車ヘルメットの購入補助を実施しています。東京都自転車商協同組合豊島支部に加入する下表の自転車販売店で、店頭で配布している割引券を利用し、S Gマーク付の自転車ヘルメットを購入する方に、最高2,000円を差し引いた金額で購入可※子ども1名1個まで◇**対象**…区内在住または区内の幼稚園、保育園、小学校などに在籍する満13歳未満の幼児、児童の保護者。
 **園自転車・安全施策グループ☎3981 - 4856**

### ■購入補助取扱店

店名(住所)	電話番号
岩田輪業(巣鴨4 - 44 - 1 - 101)	3918 - 1374
ELEVEN CYCLE(巣鴨5 - 15 - 8)	3949 - 1114
サイクルハウスAIBA(巣鴨1 - 2 - 3)	3941 - 8245
山岸モーターズ(北大塚2 - 13 - 3)	3917 - 3984
南櫻井輪業(南大塚2 - 25 - 12)	3941 - 3578
玉井モーターサイクル(池袋本町4 - 25 - 8)	3983 - 4944
南久保木サイクル(上池袋2 - 40 - 14)	3916 - 2063
サイクルショップコバヤシ(池袋4 - 36 - 5)	3982 - 1541
茂野サイクル(池袋3 - 69 - 7)	3983 - 1207
関東本田商事㈱(新宿区中落合3 - 24 - 14)	3953 - 6209
英輪社(高田2 - 10 - 9)	3983 - 6884
小崎サイクル商会(要町2 - 10 - 7)	3957 - 0693
飯箸自転車商店(要町1 - 7 - 1)	3957 - 0398
マツダサイクル(南長崎5 - 16 - 6)	3951 - 8386
M.D.S(エム・ディ・エス)(千早4 - 44 - 8ハイム千早1階)	3956 - 4314

## 健康



### 平成31年度高齢者肺炎球菌ワクチン予防接種のお知らせ

対象の方には3月下旬に予診票を発送しました。◇**接種期間**…平成32年3月31日まで※期間外は費用助成は受けられません。◇**対象者**…初めて高齢者肺炎球菌ワクチンを接種する方で、区内に住民登録があり、次の①か②に該当する方。①4月2日～平成32年4月1日の間に65・70・75・80・85・90・95・100・101歳以上になる方、②60歳以上65歳未満の方で、心臓、腎臓、呼吸器、ヒト免疫不全ウイルスによる免疫の機能のいずれかに障害があり、身体障害者手帳1級をお持ちで、日常生活が極度に制限される方。◇**自己負担額**…4,000円※生活保護受給者などは自己負担なし。詳細は問い合わせてください。◇**実施方法**…予診票を23区内指定医療機関に持参(医療機関により要予約)。
 **園健康推進課管理・事業グループ☎3987 - 4173**

### 「がん患者のためのウィッグ・胸部補整具等購入費用助成事業」がスタートします

がん患者の方の就労などの社会参加を支援するため4月1日(月)から、がん治療に伴い、脱毛が生じたり、乳房の切除などを行なった区民の方を対象に、ウィッグ・胸部補整具などの購入実費(上限10,000円)を助成します。必要書類など詳細は区ホームページ参照お問い合わせください **園**申請書を区ホームページからダウンロードし、必要書類とあわせて地域保健課がん対策・健康計画グループへ郵送。
 **園当グループ☎3987 - 4243**

## イベント



### 第12回豊島区障害者美術展「ときめき想展」受賞作品展

4月28日(日)まで 開庁時間中 庁舎まるごとミュージアム(区役所本庁舎4階)◇受賞作品のうち13点ほかを展示。自由な発想から生まれた素晴らしい作品の数々をぜひご覧ください **園**当日直接会場へ。
 **園**障害福祉課管理・政策推進グループ☎3981 - 1766、 **園**3981 - 4303

### 郷土資料館 第3回収蔵資料展「書く」ということ」後期日程スタート!

5月12日(日)まで(毎週月曜日、第3日曜日、4月29日～5月6日を除く) 午前9時～午後4時30分◇一部の資料を展示替えし、初公開となる山岡鉄舟の揮毫も展示中です!  **園**当日直接会場へ。
 **園**当館☎3980 - 2351

### 「子ども読書の日」スペシャルおはなし会

**中央図書館**…4月14日(日) 午後2～3時、 **駒込図書館**…4月7日(日) 午後2時30分～3時15分、 **巣鴨図書館**…4月17日(火) 午後3時30分～4時、 **上池袋図書館**…4月13日(日) 午前11時30分～正午、 **池袋図書館**…4月27日(土) 午後2時30分～3時30分、 **目白図書館**…4月27日(土) 午後2時～3時30分、 **千早図書館**…4月21日(日) 午後3時30分～4時◇**児童 園**当日直接会場へ。
 **園**各図書館  **中央**☎3983 - 7861、 **駒込**☎3940 - 5751、 **巣鴨**☎3910 - 3608、 **上池袋**☎3940 - 1779、 **池袋**☎3985 - 7981、 **目白**☎3950 - 7121、 **千早**☎3955 - 8361

#### 東京音楽大学卒業演奏会

4月12日(金) 午後7時開演 東京文化会館小ホール(台東区上野公園5 - 45)◇当大学を卒業した成績優秀者による声楽、ピアノ、ヴァイオリンなどの独奏◇649名 **園**当日先着順受付。
 **園**当大学演奏課☎3982 - 2496

### 第25回 4・13根津山小さな追悼会

4月13日(土) 午後2～3時 南池

**園**は[問い合わせ先]、 **園**は[申込み先]、 **園**は[ホームページ]、 **園**は[Eメール]、 **園**は[ファクス]、 **園**は[フリーダイヤル]、 **園**は[保育あり]です。※費用の記載がない事業は無料です。

### 花の里おごせ健康づくりウォーキング大会

4月29日(祝) 午前8時30分～9時30分スタート、正午～午後3時ゴール いずれも越生町中央公民館駐車

場◇区の交流都市埼玉県越生町の花の名所を巡るウォーキング大会。8km、10km、14kmの3つのコースがあり、体力に合わせてコースの選択可。

コース地図、オリジナル缶バッジを準備◇区の交流都市埼玉県越生町の花の名所を巡るウォーキング大会。8km、10km、14kmの3つのコースがあり、体力に合わせてコースの選択可。事前申込み200円、当日申込み300円。当日集金。交通費別途◇4月17日(必着)までに往復はがき(4面記入例参照。希望コースも記入)で「〒350 - 0494 埼玉県越生町大字越生900 - 2 越生町役場産業観光課観光商工担当」へ。越生町ホームページ申込みフォーム **園**http://www.town.ogose.saitama.jp/からも可。当日参加も可。
 **園**越生町☎049 - 292 - 3121(担当内線145)

### TACT/FESTIVAL2019 (Theater Arts for Children and Teens)

5月4日(祝)～6日(振休) 午前10時から 東京芸術劇場および周辺◇赤ちゃんからシニアまで楽しめる上質な舞台芸術作品を紹介するフェスティバル。演劇、音楽、ダンスなどジャンルを超えたさまざまなプログラム
 **●ベビィ・ミュージックサロン～赤ちゃん楽しむ本格的なロック音楽～**…5月4日(祝)～6日(振休) 午前10時から ギャラリー1◇小学生以上2,000円、未就学児500円
 **●マサト先生のミュージック・エデュケーション・プロジェクト～リズム!リズム!リズム!**…5月5日(祝)午後2時から(午後1時からロビー入場可) コンサートホール◇3,500円(高校生以下1,000円)
 **●獣よ、子供よ、街に出演!**…5月4日(祝)～6日(振休) 午後4時からプレイハウス◇3,500円(高校生以下1,000円)
 **●アトリウムコンサート**など当日無料プログラムもあり◇詳細は当イベントホームページ **園**https://www.tactfes2019.com/参照。
 **園**東京芸術劇場ボックスオフィス☎0570 - 010 - 296(午前10時～午後7時※休館日を除く)

### 講演・講習

#### みらい館大明 月イチ講座(各全6回)

①「**谷端川**例会」…②毎月第2火曜日コース(初回4月9日)、⑥毎月第3火曜日コース(初回4月16日) 午後1時～3時30分◇俳句創作・鑑賞のコース地図、オリジナル缶バッジを準備◇区各15名◇6,500円、1回1,500円
 **②男の料理教室第12期**…毎月第2水曜日(初回4月10日) 午前10時30分～午後0時30分◇魚おろしなど料理の基礎から季節の家庭料理や海外料理のアレンジを学ぶ。講師…料理研究家/長尾睦子氏◇15名◇11,000円、1回2,000円
 **③みんなで楽しむ、おきらくマジック**…毎月第4火曜日(初回4月23日) 午後3時～4時30分◇基本テクニックと見せ方を学ぶ。マジック道具付き。講師…宮崎 岳氏◇小学生以上◇10名◇5,500円、1回1,000円
 **④みらいガーデン4年目の庭づくり講座(全6回)**…毎月第4日曜日※初回は4月27日(土) 午前10時～正午◇当館のグリーンエリアで花や野菜を栽培し、DIYで憩いのスペースを作る。講師…庭園デザイナー/佐藤勇武氏◇20名◇5,000円、1回1,000円。材料費別途発生の回あり。親子参加の場合、小学生以下無料。
 **園**いずれも電話かEメールで「当館☎3986 - 7186、 **園**miraikan\_taimei@yahoo.co.jp」へ。当館窓口で直接申込みも可※先着順。

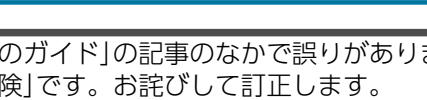
### 国際理解ワークショップ「心をひらいて、世界のことばで話そう!」

4月14日(日) 午前10時～11時30分としま産業振興プラザ(IKE・Biz)◇小・中学校で実施している国際理解授業を親子で体験◇30組
 **園**電話で「言語交流研究所ヒッポファミリークラブ **園**0120 - 557 - 761」へ※先着順。

### 雑司が谷すずきみみずく製作講習会

4月14日、5月12日、6月9日、7月7日 日曜日 午前10時～正午法明寺みみずく会館(南池袋3 - 5 - 9)◇豊島区の郷土玩具として継

助成対象機器	助成額
太陽光発電システム	2万円/kW(一般・集合ともに上限4kW)
自然循環式太陽熱温水器	2万円(一律)
強制循環式ソーラーシステム	5万円(一律)
雨水貯水槽	1万円(設置費3万～5万円未満)2万円(設置費5万円以上)
エネファーム	8万円(一律)
HEMS	機器本体価格の3分の1(上限2万円)
断熱改修窓	設置費の4分の1(上限10万円)
L E D照明器具(集合住宅共用部分)	機器設置費用の5分の1(上限20万円)



●区役所本庁舎・店舗の自転車駐輪場(駐車場を除く)は、3時間無料です。3時間を超えると原則有料です。
 **園**庁舎運営課☎4566 - 2731

**お詫びと訂正** 「広報としま」3月21日号(情報版)1面「大型連休中の暮らしのガイド」の記事のなかで誤りがありました。区役所本庁舎4階福祉総合フロア窓口の取扱い事務は「生活支援」ではなく、正しくは「介護保険」です。お詫びして訂正します。



# スポーツ



## 年間水泳教室

巣鴨体育館…月曜日/午前10時から、水曜日/午前10時から、午後7時から、金曜日/午前10時から、雑司が谷体育館…火曜日/午前10時から、正午から、木曜日/午前10時から、午後6時30分から、南長崎スポーツセンター…水曜日/午前9時15分から◇初心者から上級者まで各コースあり。詳細は問い合わせください◇区内在住、在勤、在学の18歳以上の方◇各コース30~50名◇月4回4,000円※無料体験あり。随時入会可。

☎電話で豊島区水泳連盟事務局 佐藤 ☎3943-6397へ。



# 官公署だより

## ●(公財)東京都福祉保健財団 「平成31年度東京都子育て支援員研修(第1期)の受講者募集」

◇研修内容…子育て支援分野で従事するうえで、必要な知識や技能等を有する「子育て支援員」の養成研修(地域保育コース)◇都内在住、在勤の子育て支援員として就業する意欲のある方。申込み方法や研修の詳細は東京都福祉保健財団ホームページ <http://www.fukushizaidan.jp/111kosodateshien/>参照。  
問当財団 ☎3344-8533

## はがきなどの記入例

- ① 事業またはイベント名
  - ② 〒住所
  - ③ 氏名(ふりがな)
  - ④ 年齢
  - ⑤ 電話番号
  - ⑥ その他必要事項
- ※往復はがきを利用する場合、返信に〒住所、氏名を記入してください。  
※申込み方法は各記事参照。

## 「としま生活ガイド」を発行しました

豊島区への転入者に向けた生活に役立つ行政情報を案内する「としま生活ガイド」を発行しました※平成30年度よりタウンページとの合冊は終了しました◇配付場所…総合窓口課向かいのラック、東・西区民事務所、総合案内、広報課、図書館、区民ひろばなど◇発行・編集…(株)ジャパックス

## 「外国人のための生活ガイド」も発行しました

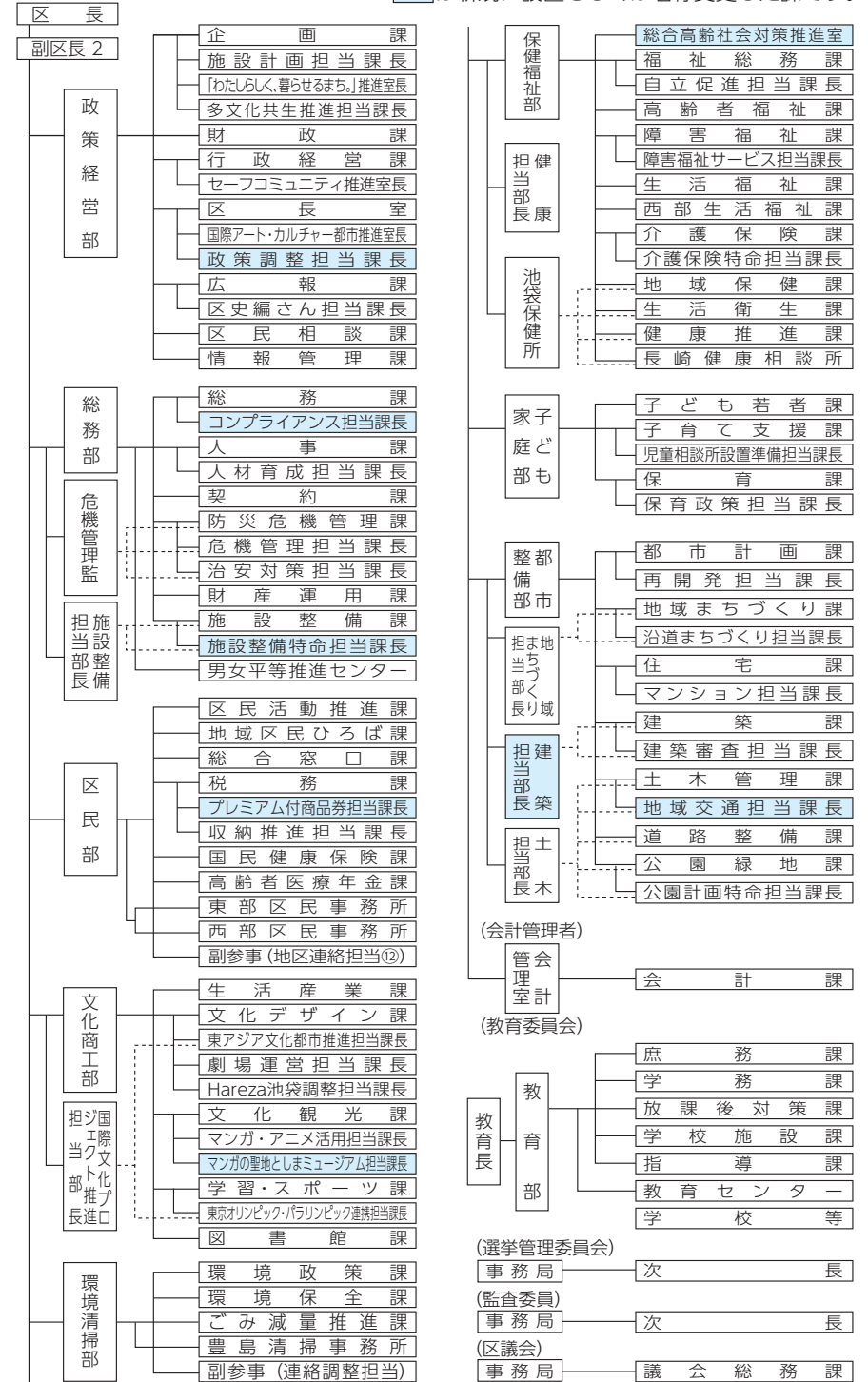
あわせて、来日間もない外国籍等区民へ行政情報や暮らしに役立つ情報を載せた「外国人のための生活ガイド」も発行しました◇対応言語…英語、中国語、韓国語、ベトナム語、ネパール語、ミャンマー語◇配付場所…総合窓口課向かいのラック、総合案内、区民相談コーナー、広報課など◇発行・編集…(株)メリットファイブ

問広報グループ ☎4566-2532

# 4月1日からの区の組織です

問行政評価グループ ☎3981-4970

※ は新規に設置もしくは名称変更した課です。



# ふれあいガイド

この欄は、区民の皆さんが自主的に活動しているサークルの紹介です。区ホームページからもご覧いただけます。

区の事業ではありません。詳しくは連絡先へ問い合わせください。留守番電話の場合もあります。ご了承ください。

- 「**超初心者英会話サークルグループ45**」 毎月第2・4木曜日 午後2~3時、午後3時30分~4時30分 駒込地域文化創造館◇45歳以上の英会話初心者◇初参加500円、2回目以降1回1,500円 小沼 ☎090-6713-2877
- 「**すがも吟詠会B**」 毎月第2水曜日 午前10時~正午、毎月第4水曜日 午後3~5時、区民ひろば西巣鴨第一◇月額2,000円(65歳以上は3,000円) 問佐藤 ☎3973-9588
- 「**フィットネスサークル格闘技**

●「**コロナ道場**」 毎週月・木・土曜日 月曜日…午後5~8時、木曜日…午後3時45分~4時45分、土曜日…午後1~4時 みらい館大明◇子ども(4~18歳)、女性◇子ども…月額6,000円、女性…月額7,000円 問浅山 ☎3959-2904

●「**脳イキキ教室菊かおる園**」 毎週金曜日 午前9時30分~10時、午前10時~10時30分 ケアハウス菊かおる園◇65歳以上◇月額3,000円 問服部 ☎3971-6007

●「**フランス語の学習「フランセ2011」**」 毎週木曜日 午後5時30分~7時、午後7時15分~8時45分 南大塚地域文化創造館◇月額6,000円 問吉井 ☎3946-5749



**人口と世帯**  
平成31年3月1日現在  
※( )は前月比

	人口総数	うち外国人数	世帯数
	289,209 (-304)	30,032 (-239)	179,618 (-260)
男	145,243		
女	143,966		

# 広告

# 広告(内容は各広告主に問い合わせてください)

# 広告

**弁護士による無料相談会**

◆相続・離婚についての実績多数◆

4/16(火)13:00~17:00 (予約不要)  
開催場所: IKE・Biz としま産業振興プラザ第1会議室  
アクセス: 豊島区西池袋2-37-4/池袋駅南口 徒歩7分  
\*ご予約は必要ございません。お気軽にお越し下さい。

4/10(水)17:00~19:00 (事前予約制)  
開催場所: 金剛院 赤門テラス なゆた  
アクセス: 豊島区長崎1-9-2 金剛院/椎名町駅北口 徒歩30分  
\*お問合せ・ご予約は、下記までお願いします。  
【しいなまち みとら ☎03-6908-3988】

4/24(水)18:00~20:00 (予約不要)  
開催場所: 喫茶店チャミー  
アクセス: 練馬区桜台1-29-20/新桜台駅1出口 徒歩1分  
\*ご予約は必要ございません。お気軽にお越し下さい。

辻山・五十嵐法律事務所  
東京弁護士会所属  
弁護士 辻山尚志  
弁護士 五十嵐里絵  
豊島区西池袋1-7-10 ビルD T9ビル6階  
TEL 03-6912-8801  
(営業時間: 平日 9:30~20:00)

**健康は気から!**

**日本智能気功学院 初級合宿**

智能気功を初めて学ぶ方の入門講座です。

2019年 5月10日(金)18時~12日(日)16時30分

日本智能気功学院 教室  
一般初心者の方

資料請求は学院まで

豊島区南大塚2-33-1 ストック南大塚ビル6階 TEL 03-6672-0691  
受付時間 平日9:30~17:00  
<http://www.tinoukikou.net/index.php> 智能気功学院

**遺言相続信託**

各日先着 10組様 限定! 秘密厳守

**無料個別相談会**

4/10(水) 9:00~17:00 (5階 美術室)  
4/13(土) 9:00~17:00 (6階 第二会議室)

IKE・Biz としま産業振興プラザ  
(旧労働福祉会館) 豊島区西池袋2-37-4

一般社団法人  
**日本生前対策支援協会**  
豊島区池袋2-40-13 VORT 池袋110街

【ご予約はお電話・メールで承ります】  
☎ 03-3981-1321  
info@seizen-support.com 東京都山本まで  
受付時間 お電話 平日 8:30~17:30、メール 24時間

**お葬式勉強会**

在宅医療と訪問看護

平成31年4月20日(土)  
午後2時~3時

丸井 西口公園 JR池袋駅  
東京芸術劇場 池袋駅前  
IKE・Biz (旧労働福祉会館)

IKE・BIZ としま産業振興プラザ 第2会議室  
東京都豊島区西池袋2-37-4  
入場無料  
席は18名様位、予約は電話で

**ソア遺言バンク(株)公営社**  
フリーダイヤル 0120-556-847  
東京都豊島区目白2-16-20  
TEL 03-3590-5690 FAX 03-3590-5691