

保険料の納め忘れはありませんか？
4月30日が納期限です

4月期分の後期高齢者医療保険料、介護保険料は
期限内に納付をお願いします。

発行：豊島区 編集：政策経営部広報課
〒171-8422 豊島区南池袋2-45-1 ☎3981-1111(代表)
ホームページ <http://www.city.toshima.lg.jp/>
令和2年(2020年)4月21日発行(毎月1・11・21日発行)



TOSHIMA CITY

国際アート・カルチャー都市
としま

引き続き不要不急の外出は控えてください ～新型コロナウイルス感染症に関するお知らせ～

新型コロナウイルス感染症の感染状況を踏まえ、国において改正特別措置法に基づく緊急事態宣言が発令されました。区民の皆様におかれましては、引き続き不要不急の外出を控えていただき、感染予防に努めてください。

窓口について

平日、区役所本庁舎の窓口および東西区民事務所は、開庁しています

休日窓口は休止します

休日窓口は、5月6日(祝)までの間、休止します。

☎総合窓口課管理グループ ☎4566 - 2331

コンビニ交付サービスの停止について

システムメンテナンスのため、マイナンバーを利用した証明書コンビニ交付サービスが下記の期間中利用できなくなります。

- 5月2日(土)～5月6日(祝)…終日停止
- 5月13日(水)…午後5時から停止

☎証明グループ ☎3981 - 4766

新型コロナウイルスに関する健康相談窓口

- 帰国者・接触者電話相談センター※日本語対応のみ。日本語が話せる方とお話してください。
☎3987 - 4179(平日/午前9時～午後5時)、☎5320 - 4592(平日/午後5時～翌日午前9時、土・日曜日、祝日/終日)

新型コロナウイルスに関する区民相談窓口

健康面以外について、新型コロナウイルス感染症に関する区の支援や取り組みを案内する窓口です。

- 新型コロナウイルスに関する区民相談コールセンター
相談専用ダイヤル ☎4566 - 2466(平日午前8時30分～午後5時)
- 新型コロナウイルスに関する相談窓口(区役所本庁舎4階区民相談コーナー)
電話相談ができない等、どうしても対面がご希望の方はご相談ください。
開所時間 平日午前8時30分～午後5時
☎区民相談課庶務・相談グループ ☎3981 - 4164

施設休館及びサービスの一部休止について

5月6日(祝)までの間、休館およびサービスを一部休止している施設については、下表のとおりです。

●全館休館となる施設

施設名	問い合わせ先
暮らしの関係施設	
区民集会室	地域振興グループ ☎3981 - 0479
ふるさと千川館	当センター ☎3981 - 1142
豊島リサイクルセンター	当館 ☎3980 - 3131
としま産業振興プラザ(IKE・Biz)	地域区民ひろば課管理グループ ☎3981 - 1479
区民ひろば	
福祉	
高田介護予防センター	介護予防・認知症対策グループ ☎4566 - 2434
東池袋フレイル対策センター	高齢者福祉課管理グループ ☎4566 - 2429
ほほえみクラブ室・長崎シニア活動室	中央図書館 ☎3983 - 7861
図書館	
熊谷守一美術館	当館 ☎3957 - 3779
郷土資料館	当館 ☎3980 - 2351
鈴木信太郎記念館	当館 ☎5950 - 1737
みらい館大明	当館 ☎3986 - 7186
あうるすぽっと	当館 ☎5391 - 0751
東京建物 Brillia HALL	当館 ☎5924 - 6611
池袋西口公園野外劇場	としま未来文化財団 ☎6912 - 5211
としま区民センター	当館 ☎6912 - 7900
駒込地域文化創造館	当館 ☎3940 - 2400
巣鴨地域文化創造館	当館 ☎3576 - 2637
南大塚地域文化創造館	当館 ☎3946 - 4301
雑司が谷地域文化創造館	当館 ☎3590 - 1253
千早地域文化創造館	当館 ☎3974 - 1335
千早地域文化創造館多目的ホール	生涯学習グループ ☎4566 - 2762
豊島ふくろう・みみずく資料館	文化財グループ ☎3981 - 1190
豊島区観光情報センター	観光企画グループ ☎3981 - 4623
雑司が谷旧宣教師館	当館 ☎3985 - 4081
雑司が谷案内処	観光交流グループ ☎3981 - 1316
観光・公園施設	
トキワ荘通りお休み処	トキワ荘マンガミュージアムグループ ☎5992 - 7018
南池袋公園(園内レストランを含む)	公園管理グループ ☎3981 - 0534
豊島体育館	当施設 ☎3973 - 1701
巣鴨体育館	当施設 ☎3918 - 7101
総合体育場、西巣鴨体育場、荒川野球場	総合体育場 ☎3971 - 0094
雑司が谷体育館	当施設 ☎3590 - 1252
池袋スポーツセンター	当施設 ☎5974 - 7262
南長崎スポーツセンター	当施設 ☎5988 - 9270
三芳グラウンド	当施設 ☎049 - 259 - 9397
その他	
地域活動交流センター	当センター ☎6907 - 3110

●一部サービスを休止する施設

施設名	内容	問い合わせ先
暮らし		
東部区民事務所	集会室利用休止	当事務所 ☎3915 - 2334
西部区民事務所	会議室、グラウンド利用休止	当事務所 ☎4566 - 4022
男女平等推進センター	貸館などの施設利用を中止、相談業務(夜間の専門相談を除く)は実施	当センター ☎5952 - 9501
南池袋斎場	各日一式場のみの利用	当施設 ☎5396 - 2873
住宅・不動産相談	休止	住宅課相談グループ ☎3981 - 2683
区民相談コーナー	専門相談は休止、一般相談は通常通り実施	区民相談課 ☎3981 - 4164
福祉		
池袋保健所母子母神 plus	施設利用の休止	地域保健課管理グループ ☎3987 - 4203
心身障害者福祉センター	貸館を休止	当センター ☎3953 - 2811
東部子ども家庭支援センター	施設休館。電話やメールの相談は実施。	当センター ☎5980 - 5275
西部子ども家庭支援センター	施設休館。電話やメールの相談は実施。子どもの権利擁護委員出張相談は予約制で実施。	当センター ☎5966 - 3131
中高生センタージャンプ	施設休館。電話やメールの相談は実施。子どもの権利擁護委員出張相談は予約制で実施。	ジャンプ東池袋 ☎3971 - 4931 ジャンプ長崎 ☎3972 - 0035
観光・公園施設		
目白庭園	「赤鳥庵」休館、庭園は通常どおり開園。	緑化推進グループ ☎3981 - 4940
池袋本町公園	プレーパーク休止	地域支援グループ ☎3981 - 2187
朝日公園、巣鴨公園、大塚台公園、上池袋さくら公園、西池袋公園、池袋本町電車の見える公園、目白三丁目公園、千川児童遊園	キャッチボール場休止	公園管理グループ ☎3981 - 0534
雑司が谷公園	多目的広場、丘の上テラス休止	
南長崎スポーツ公園	多目的広場休止	
その他		
IKEBUS	4月30日まで運休	WILLEREXPRESS(株) 池袋営業所 ☎5957 - 1060

区立施設利用キャンセルに伴う使用料の還付などの取扱い

区立施設利用の予約をキャンセルされた場合は使用料を全額還付します。還付方法は予約した施設に問い合わせてください。

◇対象期間…2月1日(土)～5月6日(祝)の間の予約について、新型コロナウイルス感染症を理由としてキャンセルした方。

※今後の状況により期間を延長する場合があります。

※施設利用前の取消でキャンセル料が生じる場合は徴収しません。

類]の日に出してください

マスクやティッシュなどの捨て方

感染者や感染の疑いがある方の使用したもののからの感染を防止しましょう。(捨てる際のポイント)

- ごみに直接触れない
- ごみ袋は二重にして、しっかりしばって封をする
- ごみを捨てた後は石けんを使って、流水でよく手を洗う

☎ごみ減量推進課計画調整グループ ☎3981 - 1320



ごみ収集・資源回収について

ごみ収集・資源回収について、状況が変わった場合はホームページ等で、改めてお知らせします。

また、緊急事態宣言による外出自粛により家庭からのごみの排出量増加が予想されますので、排出抑制・適正分別にご協力ください。

- 生ごみは、水切りを十分に行ってください
- 雑がみ(包装紙など)は、可燃ごみではなく「紙・布類」の日に出してください
- トレー・プラスチック容器は、水洗いして「びん・かん・ペットボトル

パブリックコメント

【ご意見募集中】

豊島区落書き行為の防止に関する条例(案)

条例(案)の作成について、パブリックコメント(意見公募手続)制度に基づき、区民の皆さんのご意見をお聴きします。

●**閲覧できます**…原案の全文は5月20日まで、環境保全課、行政情報コーナー、区民事務所、図書館、区民ひろば、区ホームページで閲覧できます。

●**ご意見をお寄せください**…便せんなどに①ご意見②〒・住所③氏名または団体名(代表者名・担当者)を記入し、郵送かファクスかEメールで5月20日(必着)までに「環境保全課環境美化グループ📠3980-5134、✉A0015003@city.toshima.lg.jp」へ。直接当グループ窓口へ持参も可。個別に直接回答はしません。

📠当グループ☎3981-2690

【結果の公表】

国民健康保険に関する事務の特定個人情報保護評価書を作成しました

本評価書の作成にあたりパブリックコメント(意見公募手続)制度に基づき、区民の皆さんからご意見をお聴きしましたが、案に対するご意見はありませんでした。

●**閲覧できます**…本評価書は5月20日まで、国民健康保険課、行政情報コーナー、区ホームページ、個人情報保護委員会(内閣府)のマイナンバー保護評価Webホームページで閲覧できます。

📠管理グループ☎3981-1923

税・国保・年金

令和2年度国民健康保険料の計算方法をお知らせします

保険料は6月に総所得金額などが決定した後に計算します。保険料決定通知書と納付書は6月中旬から郵送予定です。

📠資格・保険料グループ☎4566-2377

●**保険料の計算**
世帯の保険料は、総所得金額等・加入者の人数・年齢によって計算されます。

※算定基礎額＝前年の総所得金額等－基礎控除額(33万円)

あなたの世帯の年間国民健康保険料

基礎(医療)分	
所得割額	均等割額
各加入者の算定基礎額※×7.14%の合計額	39,900円 ×加入者数
最高限度額63万円	

後期高齢者支援金分	
所得割額	均等割額
各加入者の算定基礎額※×2.29%の合計額	12,900円 ×加入者数
最高限度額19万円	

介護分	
所得割額	均等割額
40～64歳の各加入者の算定基礎額※×1.96%の合計額	15,600円 ×40～64歳の加入者数
最高限度額17万円	

保険料の計算にあたっては、収入ではなく所得が算出の基礎となります。令和2年度(令和2年4月～3年3月まで)の保険料は、平成31年1月～令和元年12月の所得に基づいて計算されます。

福祉

発達障害に関する相談をお受けします

発達障害全般について、あらゆる年齢層の当事者や家族からの相談に応じます。相談内容により、適切な機関へ紹介します※面接相談希望者は事前に要予約。

📠発達障害者相談グループ☎4566-2445

子育て・教育

東部子ども家庭支援センターノーパディーズ・パーフェクト～完璧な親なんていない～(全6回)

6月9日～7月14日 火曜日◇グループワークを通して自分らしい子育てを考え、悩みや思いを話し合う◇区内在住で3歳未満の第一子を育てている35歳以上の母親で、全回参加できる方◇10名📠5か月以上。

📠4月28日午前10時～5月18日の間に電話で当センター☎5980-5275へ。直接窓口申込みも可※応募者多数の場合は抽選。結果は5月29日までに電話連絡。

まちづくり

「池袋副都心交通戦略2020 最新版～池袋の交通のあり方を考える～」を策定しました

まちづくりをとりまく環境が大きく変化していることを受け、池袋副都心交通戦略の最新版を策定しました。

●**閲覧できます**…都市計画課、行政情報コーナー、図書館、区ホームページで閲覧できます。

📠交通政策グループ☎4566-2635

池袋駅地区バリアフリー基本構想の特定事業計画について

平成31年4月に改定した池袋駅地区バリアフリー基本構想に基づき、特定事業計画をまとめました。

●**閲覧できます**…福祉総務課、都市計画課、区ホームページで閲覧できます。

📠拠点まちづくりグループ☎4566-2640

池袋地区駐車場地域ルール運用マニュアルを策定しました

池袋地区駐車場地域ルール要綱で定めた基本的な考え方を踏まえ、基準、手続き等を定めた「池袋地区駐車場地域ルール運用マニュアル」を策定しました。

●**閲覧できます**…都市計画課、図書館、区民ひろば、区ホームページで閲覧できます。

📠交通政策グループ☎4566-2635

健康

骨太教室(骨粗しょう症予防教室)

5月29日(金) 午後1時30分～4時 長崎健康相談所◇骨密度測定、保健師による日常生活の話、運動指導員による運動実技、栄養士による食事の話、骨密度測定結果の見方◇医師に運動の制限をされていない65歳未満の方◇25名

📠電話で当相談所☎3957-1191へ※先着順。

講演・講習

すくすく子育てセミナー

5月21日、6月18日、7月16日、8月20日 木曜日 午前10時30分～正午

男女平等推進センター◇経験豊富な講師からの子育てアドバイス&おしゃべりタイムで、明日の子育てをもっと楽しくする◇妊娠中の方、学童期までの子どもの保護者◇300円📠6か月以上上未就学児。定員あり。要予約

📠Eメールで家庭倫理の会豊島区📠katei.rinri.toshima@gmail.comへ。

📠当会 森岡☎090-4391-5964

みらい館大明「金子みすゞを声楽家の指導で歌う」(全4回)

6月4～25日 木曜日 午後1時～2時30分◇金子みすゞ没後90年、26歳で夭折した若き童話詩人の巨星の「こだまでしょうか」などを課題曲とした合唱入門。講師…声楽家/本郷文敬氏◇15名◇5,000円

📠電話かEメールで「当館☎3986-7186、📠miraikan_taimei@yahoo.co.jp」へ。直接窓口申込みも可※先着順。

スポーツ

区民グラウンド・ゴルフ初心者教室

5月14日(木)※予備日28日(木) 午後2～4時 総合体育場◇区内在住、在勤の方◇200円◇運動できる服装、靴で参加。用具の貸出しあり。

📠電話で5月10日までに豊島区グラウンド・ゴルフ協会 野口☎3918-

新型コロナウイルス感染症拡大に伴い、今後開催予定のイベントなどを中止・延期する場合があります。詳細は各イベントの問い合わせ先にて確認してください。中止・延期するイベントなどは、区ホームページ(2次元コード参照)で随時お知らせします。

新型コロナウイルス感染症に関するお知らせ

●感染が疑われる方への看護のポイント

新型コロナウイルス感染症は飛沫感染と接触感染により感染します。家庭や施設では下記の点に気を付けてください。

①看護する人を決めましょう。可能であれば、看護する人を1人決め、他の家族は患者さんと不必要に接触しないようにしましょう。

②看護するときは、マスクを着用しましょう。また、嘔吐物などの処理は手袋を着用しましょう。

③看護する方や同居者も毎日朝夕の検温をしましょう。

④患者さんが休養する環境を整えましょう。周りの方にうつさないよう、個室で休養しましょう。部屋を分けられない場合は、少なくとも2m以上の距離を保つ、カーテンなど間仕切りをするなどし、定期的に換気します。また、患者さんが使うタオルやコップなどは他の家族と分けましょう。

⑤看護した後は石けんで手を洗いましょう。

⑥患者さんが使った食器や衣類は通常通りに洗います。

⑦患者さんや家族が触れる場所を清掃・消毒しましょう。

●換気をしましょう

部屋は定期的に換気してください。複数の窓がある場合は、二方向の壁の窓を開放しましょう。

●家庭や施設内の消毒について

接触感染を防ぐため手指がよく触れる場所(ドアノブ、照明のスイッチ、トイレの流水レバーなど)を清潔に保つことが大切です。手や皮膚などにはエタノール、物の表面には次亜塩素酸ナトリウムでの消毒が有効です。

次亜塩素酸ナトリウム溶液(0.05%)の作り方

①3リットルの水に、25mlの次亜塩素酸ナトリウム原液(濃度約6%の家庭用塩素系漂白剤など)を入れる。

②キャップをしめてよくふり混ぜたら完成。時間の経過とともに塩素濃度が薄まるので、6時間経過したら新しく作ること。

📠保健指導グループ☎3987-4174

令和2年度がん検診延期のお知らせ

4月7日の緊急事態宣言を受け、4月下旬に予定していた受診チケットの発送を取りやめ、検診を当面の間延期します。再開については、緊急事態宣言の解除後に検討し、広報としま・区ホームページなどでお知らせします。

📠保健事業グループ☎3987-4660

区民専門相談をご利用ください

各相談には専門の相談員がおります。お気軽にご利用ください。(相談日が祝日・年末年始、臨時閉庁の場合は休み)

◇**対象**…区内在住、在勤、在学の方◇相談料は無料。予約不要の相談は直接、相談室へ。

※予約、相談の詳細は直接各連絡先へ問い合わせてください。 📠区民相談課庶務・相談グループ ☎3981-4164

種類 / 《相談員》	日時	場所	相談内容など	連絡先(予約先)
法律相談《要予約》 《弁護士》	月～金曜日 午後1時15分～3時45分 第2日曜日 午前10時15分～午後0時45分	区役所本庁舎4階東相談室408	土地、家屋、金銭貸借、相続、離婚などの法律問題全般。1回30分以内。同一内容は1回のみ	区民相談課 ☎3981-4164
人権身の上相談 《人権擁護委員》	第2・4木曜日 午後1～4時	区役所本庁舎4階東面接・相談室	家庭・学校・地域・職場などで、いじめや差別に悩んでいる方の相談	
行政相談 《行政相談委員》	第2・4火曜日 午後1時30分～4時	区役所本庁舎4階東区民相談コーナー前	役所、独立行政法人、特殊法人などに関する意見・要望、苦情などに関すること	
専門家合同相談室《要予約》 (テーマ別に上記の士業のうち2～3士業が対応) 《弁護士、司法書士、税理士、社会保険労務士、行政書士、中小企業診断士、建築士、不動産鑑定士、土地家屋調査士、弁理士、公証人》	月・金曜日 午後1～4時		事業や日常生活の中で生じるあらゆる問題について、複数の専門家チームで相談を受けます。毎回テーマが異なります。1回30分以内。	【予約先】 区民相談課 ☎3981-4164 【運営】 豊島区専門家合同相談事業運営協議会
司法書士相談 《司法書士》	第2水曜日 午前10時～正午		相続・贈与・売買・抵当権・会社設立のほか登記手続き、借地・借家、裁判書類作成、成年後見に関すること	東京司法書士会豊島支部 ☎4405-8113
行政書士相談 《行政書士》	第2水曜日 午後1～4時	区役所本庁舎4階東面接・相談室	官公署へ提出する書類(許認可など)の作成や手続きに関すること、権利義務に関する書類(遺産分割協議書、遺言書、契約書、内容証明など)の作成に関すること	東京都行政書士会豊島支部 📠0120-959-193
税金相談《要予約》 《税理士》	第2・4土曜日 午前9時30分～正午		税務全般、経営に関すること	東京税理士会豊島支部 ☎3983-2478
住まいの増改築相談 《一級建築士等》	第1・3木曜日 午後1～3時		住宅の増改築、修繕工事、耐震などに関すること。1回30分以内。	豊島区住宅相談連絡会事務局 📠0120-309-379
建築相談《要予約》 《一級建築士》	第1・3土曜日 午前9時30分～午後0時30分		一級建築士による建築設計・工事監理・耐震診断などに関すること	東京都建築士事務所協会豊島支部事務局 ☎3984-2448
土地家屋調査士相談 《土地家屋調査士》	第3水曜日 午前10時～正午		お隣との境界が不明で確定したいなどの土地の境界問題、測量、登記、建物新築、増築、取り壊しの登記の相談に関すること	東京土地家屋調査士会豊島支部 ☎3980-1336

令和2年度もの忘れ相談日程			
豊島区認知症かかりつけ医が、もの忘れを心配する高齢者や家族の相談に応じます。要予約📠電話で各会場へ。			
📠介護予防・認知症対策グループ☎4566-2433			
会場	申込先	担当地域	実施日
菊かおる園 高齢者総合相談センター	☎3576-2245	巢鴨3～5丁目、西巢鴨1～4丁目、北大塚1・2丁目	5月21日(木)
			11月12日(木)
東部高齢者総合相談センター	☎5319-8703	駒込1～7丁目、巢鴨1・2丁目、南大塚1～3丁目	9月10日(木)
			令和3年1月21日(木)
中央高齢者総合相談センター	☎5985-2850	北大塚3丁目、上池袋1～4丁目、東池袋1～5丁目	9月24日(木)
			令和3年2月4日(木)
ふくろうの杜 高齢者総合相談センター	☎5958-1208	南池袋1～4丁目、雑司が谷1～3丁目、高田1～3丁目、目白1・2丁目	5月28日(木)
			令和3年1月7日(木)
豊島区医師会 高齢者総合相談センター	☎3986-3993	西池袋1～5丁目、池袋3丁目、目白3～5丁目	6月4日(木)
			10月15日(木)
いげよんの郷 高齢者総合相談センター	☎3986-0917	池袋1・2・4丁目、池袋本町1～4丁目	7月2日(木)
			令和3年2月18日(木)
アトリ工村 高齢者総合相談センター	☎5965-3415	南長崎1～6丁目、長崎2～6丁目	6月18日(木)
			11月26日(木)
西部高齢者総合相談センター	☎3974-0065	長崎1丁目、千早1～4丁目、要町1～3丁目、高松1～3丁目、千川1・2丁目	10月1日(木)
			令和3年3月4日(木)

●区役所本庁舎・店舗の自転車駐輪場(駐車場を除く)は、3時間無料です。3時間を超えると原則有料です。📠庁舎運営グループ☎4566-2731

健康チャレンジ!
マークのお知らせ



「としま健康チャレンジ! 対象事業」の目印は、このマークです。

官公署だより

●豊島都税事務所

「大法人の電子申告が義務化されました」

大法人が提出する4月1日以降に開始する事業年度の法人事業税・特別法人事業税・法人都民税の申告書および申告書に添付すべきものとされている書類は、eLTAXによる提出が義務化されました。制度の概要など詳細はeLTAXホームページ

<https://www.eltax.lta.go.jp/> 参照か問い合わせください。
問 当事務所 ☎3981-1211(代表)

はがきなどの記入例

- ① 事業またはイベント名
- ② 〒住所
- ③ 氏名(ふりがな)
- ④ 年齢
- ⑤ 電話番号
- ⑥ その他必要事項

※往復はがきを利用する場合、返信に〒住所、氏名を記入してください。

※申込み方法は各記事参照。

豊島区子ども若者総合相談【アシスとしま】

午前8時30分～午後5時15分

※受付は午後4時30分まで(土・日曜日、祝日除く)

区役所本庁舎4階子ども若者課

なんとなくすっきりしない、これって普通なのかな?そんなもやもやとした気持ちや疑問、不安などをアシスとしまに話してみませんか?何をどこから話したらいいかわからなくても大丈夫です。不調が表れる前にまずは一度、連絡してください。

●対象…子どもと概ね39歳までの若者※対象者に関するご相談であれば、家族、友人も可。

●相談方法

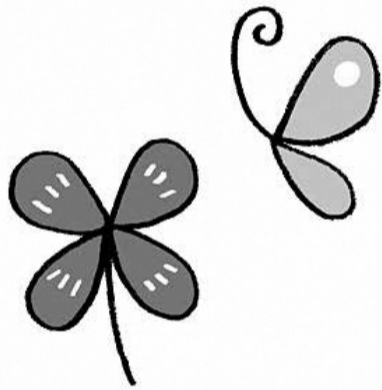
【電話】☎4566-2476

【メール】✉A0017309901@city.toshima.tokyo.jp

【来所】当日直接窓口へ※事前予約可。

【訪問】状況に応じて「子ども若者支援ワーカー」が、相談者本人の希望する場所に直接出向いてお話を伺います。

問 子ども若者支援グループ ☎4566-2475



公益財団法人 としま未来文化財団 <https://www.toshima-mirai.or.jp>

新型コロナウイルス感染症の感染拡大に伴い、今後開催予定のイベントなどを中止する場合があります。詳細は各イベントの問い合わせ先を確認してください。また、中止するイベントなどは、上記当財団ホームページでも随時お知らせします。

◆地域文化創造館

●雑司が谷 ①第35弾!雑司が谷ワンコイン落語会…6月21日(日)午後2時開演◇出演…柳家小せん◇100名◇500円 問 各地域文化創造館でチケット発売中。

◆文化カレッジ受講生募集

●駒込 ①【106】「モザイクアート」の世界へようこそ…6月13日～7月4日 土曜日 午後6～8時◇20名◇5,600円◇5月15日必着。

②【107】「シルクロード」の世界遺産—オアシス都市の歴史と文化…6月22日～7月13日 月曜日 午後2～4時◇30名◇2,200円(入館料別途)◇6月8日必着。

●巣鴨 ③【205】健康リラクソヨガ～自分の身体を自身で整える～…6月19日～7月17日 金曜日 午前10～11時◇20名◇2,500円◇5月29日必着。④【207】はじめてのプリザーブドフラワー～オリジナルの永遠花をつくる～…7月4日(土) (1)午前10時～11時30分 (2)午後1時30分～3時◇各10名◇3,500円◇6月10日必着。



●南大塚 ⑤【503】大塚ものがたり日本のアーチェリー発祥の地「大塚」で学ぶ—アーチェリー講義と実践—…6月20・27日 土曜日 午前10時～正午◇30名◇1,600円◇6月1日必着。

●雑司が谷 ⑥【305】手帳講座《特別編》話題の手帳術・パレットジャーナル入門…6月27日(土) 午後2～4時◇50名※先着順。 問 当館窓口か電話で受付。

●千早 ⑦【404】美術講座 西洋文明とオリンピックのルーツ、古代ギリシャの美術と文化…6月23日～7月7日 火曜日 午後2～4時◇30名◇1,700円◇5月31日必着。

いずれも◇区内在住、在勤、在学の18歳以上。ただし、【503】は小学3年生以上、【305】は18歳以上 問 往復はがき(上部記入例参照。講座名・番号も記入)で各館へ。返信用はがき持参で、直接窓口申込みも可。当財団ホームページから申込みも可。講座詳細は各館へ問合せ。

問 駒込 ☎3940-2400(〒170-0003 駒込2-2-2)、巣鴨 ☎3576-2637(〒170-0002 巣鴨4-15-11)、南大塚 ☎3946-4301(〒170-0005 南大塚2-36-1)、雑司が谷 ☎3590-1253(〒171-0032 雑司が谷3-1-7)、千早 ☎3974-1335(〒171-0044 千早2-35-12)

大型連休中の休日診療などのご案内

問 地域保健課管理グループ ☎3987-4203

受診の際は、電話を入れてからお越しください。また、健康保険証を忘れずにお持ちください。

診療機関		4月29日(祝) 5月3日(祝)～6日(振休)	4月30日(休) 5月1日(金)	5月2日(土)	所在地・電話番号
内科・小児科	池袋休日診療所	午前9時～正午 午後1時～9時30分	休診	午後5時～9時30分	東池袋4-42-16 池袋保健所1階 ☎3982-0198
	長崎休日診療所	午前9時～正午 午後1時～4時30分	休診	休診	長崎2-27-18 3階 ☎3959-3385
歯科	池袋歯科 休日応急診療所	午前9時～午後4時30分 【電話予約制】	休診	休診	東池袋4-42-16 池袋保健所1階 あぜりあ歯科診療所内 ☎5985-5577
薬局	池袋あうる薬局	午前9時～午後9時30分	午前9時～午後5時	午前9時～午後9時30分	東池袋4-42-16 池袋保健所1階 ☎3984-7540
小児科	豊島文京(平日準夜間) こども救急	実施なし	午後8～11時	実施なし	南大塚2-8-1 都立大塚病院1階 救急外来診療室 ☎3941-3211

○薬局以外、いずれの診療機関も事前に電話で確認後に受診してください(歯科は電話予約制)。

○午前中の混雑状況により、午後の診療開始時間が遅れることがあります。また、極度に込み合っている際は夜間の診療受付の時間を短縮する場合があります。

○交通障害を伴う悪天候の場合は診療を中止することがあります。

〈医療機関案内〉

東京都保健医療情報センター
①医療機関案内サービス「ひまわり」(日本語音声案内・24時間受付)
☎5272-0303、<https://www.himawari.metro.tokyo.jp/>
②聴覚障害者の方等専用ファクシミリ案内(24時間受付)
☎5285-8080
③外国語での医療情報サービス(毎日 午前9時～午後8時)
(英語、中国語、ハングル、タイ語、スペイン語による案内)
☎5285-8181

東京消防庁
①救急相談センター(24時間受付) ☎#7119または☎3212-2323
②インターネットによる救急病院案内(受診可能な救急病院をホームページで案内しています)
<http://www.tfd.metro.tokyo.jp/tfd/kb/index.htm>
東京都
小児救急相談(電話)
(平日…午後6時～翌朝8時、土・日曜日、祝日、年末年始…午前8時～翌朝8時) ☎#8000または☎5285-8898
●豊島消防署 ☎3985-0119 ●池袋消防署 ☎3988-0119