

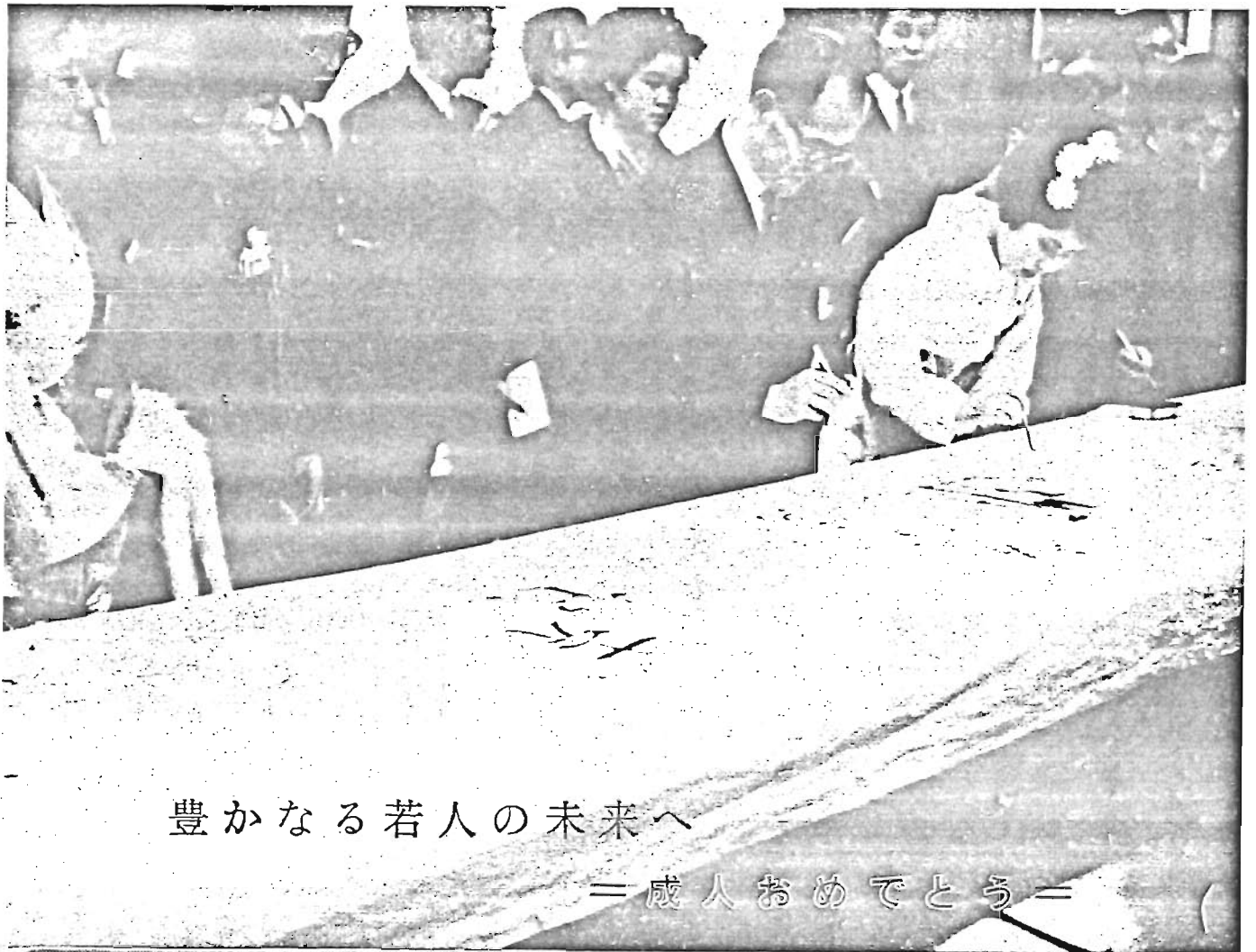
No. 170

2月号

# 豊島区広報

世帯と人口  
 1月1日現在  
 人口 351,662  
 男 178,505  
 女 173,157  
 世帯数 113,869  
 (住民登録による)

昭和39年2月15日 東京都豊島区役所発行 電話 (981) 大代表 1111



豊かなる若人の未来へ

＝成人おめでとう＝



◇～この2枚の写真の中にあなたが写っていませんか？  
 写っている方は区役所広報係までおいて下さい。  
 1名1枚宛写真をさしあげます。

梅だよりもちらほら——という1月15日、区では一万五百人の新成人誕生を祝って、盛大な祝典をもよおしました。緊張したふん囲気の中で行なわれた式典のほか、成人の寄せ書き、お茶席、かるた取り、レコードコンサート、フォークダンス、茶話会、図書館の開放など智慧をしばった行事がいっぱい。ことに振興会館2階に広げられた幅約1メートル、長さ20メートルの3本の白布に書く「寄せ書き」に人氣が集中。香ぐわしい墨をたっふりと含ませて、20才になった喜びやこれからの抱負など、力いっぱい書きあげていました。

「写真」上は寄せ書き 下はフォークダンス。

昭和39年度の特別区民税の申告時期がやってまいりました。正しい課税、納税のいく納税をするためには、まず正しい申告をすることが大切です。

期限までに申告しないと、所得控除や税額控除が受けられなくなつて大変不利になったり、所得調査などで面倒をおかけすることにもなりますので、必ず期限内に正しい申告をしましょう。

○ 申告しなければならぬ人。  
① 1月1日現在豊島区内に住所のある人。

② 1月1日現在豊島区内に事業所・事務所・家屋敷などを持っている人で、区内に住んでいない人。  
前年中に所得がまったくなかつた人は、申告する必要がありません。

○ 1月1日現在で給与の支払いを受けている人には、申告する必要のある人とならざるを得ません。

① 申告する必要のある人。  
・前年中に給与以外の所得があった人。  
・雑損控除・医療費控除を受けた人。

② 申告する必要のない人。  
・前年中の所得が給与所得だけで勤務先から給与支払報告書が出ている人。

○ 提出先 区税務課または出張所  
申告の用紙は、2月20日頃までに郵送いたしますが、もし着かない時は区税務課または出張所にありますから、お手数でもお出かけ下さい。

所得税の確定申告をする方の為に  
申告書の共同受付をいたします

所得税の確定申告を出される方の便利をはかつて、豊島税務署で特別区民税と個人事業税の申告をいっしょにできるよう、受付窓口を設けます。ご利用下さい。

## 税金の申告時期が

### やってまいりました

特別区民税の申告受付は――

2月17日～3月16日

個人事業税の申告受付は――

2月27日～3月16日

申告期限近くなりますと、かなり混雑すると思われれます。なるべくお早めにご提出下さい。

申告書の書き方などについて  
説明会をひらきます。

少しでも税金のことについてご理解を深めていただき、知らなかったので損をした――ということのない。

ように、特別区民税、個人事業税・所得税の申告のしかた、所得金額の計算方法、申告書の書き方などについて説明会をひらきます。

月日	時間	場	所	交通
2月13日	～分	豊島振興会館	豊島公会堂隣り	
19日	10時40分	果嶋信用金庫	果嶋駅前	
20日	午後1時	長崎厚生会館	椎名町駅	
21日	午後1時	学習院大学	目白駅前	

☑ ご出席はもよりの会場どこでも結構です。  
申告書・説明書・筆記用具をおへ

### 申告の期限は

○ 特別区民税……3月21日

○ 個人事業税……3月21日

○ 所得税……3月16日

持ち下さい。

給与支払報告書は2月29日までに

事務所・事業所などの給与支払者は、地方税法によって必ず「給与支払報告書」を提出しなければなりません。これは給与所得者の区民税を、所得税の源泉徴収と同じ特別徴収の方法によって納めるために定められたものです。

なお報告書の用紙は1月中にお送りしましたが、まだ届いていないところでは、区税務課までご連絡下さい。

○ 提出しなければならぬ事業主  
昭和39年1月1日現在、給与の支払いをしている人で、給与を支払うときに、所得税の源泉徴収をする義務のある人。

○ 提出期限 2月29日

○ 提出先 給与所得者が1月1日現在実際に任んでいた区の区役所  
源泉徴収義務者の方に「税務署」

このたびの改正で通勤用定期券の現物を支給している場合には、月額九百円まで税金がかけられないことになりました。九百円をこえる場合には、こえた分だけを給与所得にくり入れて、税金がかかります。

この取り扱いは39年1月1日以後に支給されたもの（昭和38年12月31日までに支給された通勤手当などに、差額として追給されるものは除かれます）から適用されます。

また通勤距離が片道2キロ以上の自転車通勤者に支払われる通勤手当の税金のかからない額が（非課税限度額といいます）、今までの月額二百円から月額三百円までに引きあげられました。このほか新たに原動機付自転車の通勤者に支払われる、通勤手当の非課税限度額が、月額三五〇円となり、この額までは税金がかからなくなりました。

# 東京を美しくするための提案

## 日曜工夫

東京都大田区田園調布二の二の四  
中 島 睦 明  
日雇労働者 55才

亭主族の皆さん。日曜大工も結構ですが、ときには日曜道路工夫日曜清掃夫をやりませんか。古いズボンにセーター、ゴム長をはいて、お住いのまわり、表裏、左右の路、溝、空地をきれいにします。

奥さんが毎日掃いておいででしょうが、詰った溝の流れをよくしたり、お隣り、空地に散らかったゴミの整理をしたり、道路に置き去りになった残土や石などの処置は女手では一寸無理ですから、週一回か隔週一回、あるいは日一回だつてよいでしょう。必ず亭主族が出馬してきれいにします。お宅のまわりだけでよいのですから。

そして月曜日に出勤したら、忘れずに、清掃局か区役所土木課に電話して、溝から上げたドロドロや集めたゴミ残土の処分を頼みましょう。もし手に負えない溝の詰りやゴミの山があったら、このとき同時に申し出ましょう。土木課の手で処置してくれるはずですよ。

区役所なども連絡をうけたら、お役所仕事でなくすぐ出勤して取片すけて下さい。ドロドロが何時までも道路の端につまれている、かわいてゴミと一緒に飛び散るのではせっかくの日曜工夫も、次の日にはいやになります。

都民の一人一人が日に一日でも、自分の都合のよい日に、自宅のまわりだけの道路・溝・空地をきれいにし、もし一人の手に負えないければ必ず役所に連絡する。これを各人が実行すれば、それだけで東京は見違えるようにきれいになるに違いありません。

(これは東京都が昨年募集した「東京を美しくするための提案」の入選作品です)

「ひとこと」 区土木課では道路を掃除して出たゴミ、どぶや溝から出たドロドロなどは、ご連絡下さればすぐに処理いたします。ドロドロを入れるタルが必要なときは、区に手持があればお貸しいたします。なお現在各地区ごとに清掃日がきめてあり、計画的に汚泥だるの配付と回収をしています。

建物を取りこわして出たゴミや、ちゅう芥物などは、清掃事務所にご連絡下さい。電話は(九八三)一〇四九

## 豊島の産業は？

3月17日から産業展、開かれる

区では、第12回豊島区優良生産品並観光土産品展示会を開きます。期間は3月17日から22日までの6日間。三越池袋店6階です。豊島区内

で作られる優良な製品と販売品を総合的に展示して皆さんに紹介し、販売ルートの拡張・生産技術の向上、品質の改良などに役立てようという

もの。何かの参考になると思われます。商売をしていらっしゃる方に限らず、どうぞお出かけ下さい。

出品物の範囲は次のとおりです。

① 区内の会社・工場・事業所の優良生産品

② ①の試験品・研究試作品・発明品・特許製品

③ 区内の観光土産品

④ 区内の会社・工場・事業所の優良生産品

⑤ ①の試験品・研究試作品・発明品・特許製品

⑥ 区内の観光土産品

⑦ 区内の会社・工場・事業所の優良生産品

⑧ 区内の会社・工場・事業所の優良生産品

⑨ 区内の会社・工場・事業所の優良生産品

⑩ 区内の会社・工場・事業所の優良生産品

⑪ 区内の会社・工場・事業所の優良生産品

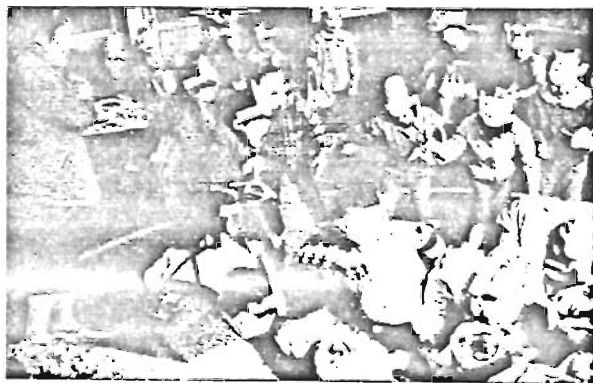
## 出張少年相談所を開きます

とき 3月27日(土) 9時

午前10時～午後5時

ところ 池袋西武百貨店8階

主催 警視庁少年課



福はうち、鬼はそとー！ ～池袋保育園で

## ゴミ容器に助成金をさしあげます

ただいまゴミ容器に対して助成金をさしあげる申請を受け付けています。申請期間は3月31日までです。お早めに申し出て下さい。

### 申請受付

3月31日まで

助成金の交付対象

区内に住んでいて住民登録を

している一般世帯と要保護世帯

(単身世帯を除く)で、すでに

容器を買った方、またはこれから

買う方、容器は約20ℓ入以上

下さい。

ふた付の家庭専用のもの。

交付金額

一般世帯三百円 保護世帯五百円

申請方法

一般世帯の方は出張所で申請書

(用紙は窓口にあります)に住民登

録の照合済印を受けてから、ハンコ

を持って民生課までおいで下さい。

保護世帯の方は、証書または整理

票とハンコを持って、直接民生課ま

でおいで下さい。



### お知らせ

お医者さんにかかるときは  
必ず保険証をもって

国民健康保険の保険証は、皆さんが国民健康保険に入っていることを証明する大切なものです。お医者さんにかかるときは、必ず保険証を持ってゆきましょう。今、手もとにないからといって持っていけないとかかった医療費を全額自分で払わなければならないようになります。保険証がないと、あなたが保険に入っていないという資格を示すものがないからです。これではせっかく保険に入っているながら、何の役にも立ちません。保険証はいつもきままった場所に、きちんとしまっておきましょう。万一なくしてしまったときは、ハンコを持って区役所国民健康保険課に届けて下さい。

### 軽度の身体障害者のための職業訓練生を募集中!

3月12日まで

通うことができる程度の比較的軽い身体障害者の方に、技術を身につけさせて就職しやすくさせよう——というのが職業訓練所の仕事です。

訓練を受ける方には、いろいろな特典もあります。

#### ○ 募集職種と定員

- ① 洋裁科20名
- ② 洋服科20名
- ③ 機械製図科20名
- ④ 筆耕印刷科20名
- ⑤ タイプ印刷科20名

#### ○ 訓練期間 1年間

#### ○ 応募資格

- ① 満15才以上で、通うことができる程度の身体障害者
  - ② 義務教育終了以上で、身元保証人のある者
- ここで言う身体障害者とは次のとおりです。

- ① 身体障害者手帳を持っている者
  - ② 手帳を持っていないけれども、手や足などに障害のある者
  - ③ 外見的な障害はないが、内臓器管などに障害のある者。(例えば胸部整形、難聴など)
- 応募先 都内のもより職業安定所または大塚職業訓練所
- 必要書類 入所願・診断書(安定所・訓練所に備えてあります)履歴書
- 特典

- ① 授業料不要・実習教材費貸与
  - ② 就職のあっせん
  - ③ 交通費の補助、その他
- なお入所になる日は、4月1日からです。

東京都大塚職業訓練所  
豊島区巢鴨6の20の2(八〇四二)

### 第8回 国連劇脚本募集

◇内容 国連の精神(世界平和・隣人愛など)をテーマにしたもの。  
◇応募資格 男女年令を問いませんが原稿には氏名・年令・職業・性別をはっきり書くこと。

◇締切 3月10日(当日消印有効)

◇発表 4月15日(機関紙「国連」と「国連ニュース」に発表します)

◇賞金 最優秀 一篇 10万円  
佳作 二篇 1万円

◇送付先

東京都港区芝新橋一の三〇

第二光和ビル内3階  
財団法人 日本国連連合協会

なお作品は未発表の創作で現代物時代物を問いません。四百字詰原稿用紙50枚〜80枚程度で、他にあらまし(四百字詰原稿用紙2枚程度)をつけて下さい。

### 新図書案内

葬式仏教	主室 講成
世界の具	鹿間 時夫
厨房テキスト	森川 規矩
考えるF・M	松前 紀男
慰めの音楽	デュアメル

西洋の壺	市川 清
日本文化史論考	西田直二郎
テレタイプ・テレックス読本	山田 本生
焰の果て	杉本 苑子
詩吟の上達7日間	野村 浩
道路舗装の維持修繕	藤原 武

### みちくさ



オリンピックの五輪旗はどんな組み合わせか、何を表わしているか、ご存じですか? オリンピックの旗は白地に縁をつけず、中央に五つの輪を組み合せています。

色は左上から順に青・黄・黒・緑・赤となっていますから、青色の輪は旗竿に最も近いところにあることとなります。組み合わせ方は、青に対する黄の交差点では、左交差点で黄が上を通り、右では青の下をくぐる、すなわち一つの色が他の色に対して左交差点では上を、右交差点では下をくぐることとなります。

一九二〇年にベルギーの組織委員会が作ったしゆす地に刺しゅうの旗が、正規の範型となっていました。輪の組み合わせはオリンピックードを通じて結ばれた5大州を表わしていますが、赤がヨーロッパを、黒がアカリカをというように、輪の色と大陸との間に特別の関係はありません。クーベルタン男爵が創案した一九一四年頃には、世界各国の国旗は地色の白とともにこれら6色のいずれかの色によって、すべてできていたからなのです。