

| | |
|-----------|---------|
| 世帯と人口 | 現在 |
| 12月1日現在 | 339,977 |
| 男 | 170,519 |
| 女 | 169,458 |
| 世帯数 | 129,022 |
| (住民登録による) | |

豊島区広報

(新春特集号)

昭和42年1月1日 (日曜日)
 発行 東京都豊島区役所
 東京都豊島区東池袋1-18-1
 電話 大代表 (981) 1111

昨年「住みよい豊島区」をめざし、区政の円滑な推進と内容の充実には、全議員が最大の努力を払ってまいりました。懸案の副都心計画につきましても、区議会を挙げての強力な運動の結果、東京物置所の移転決定、「池袋大橋」の実現等にみられるように、すとり着々と所期の成果を収めてまいりました。こと比皆様とともに喜びにたえません。

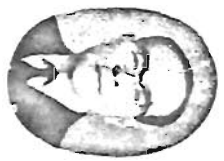
新年おめでとーごございます
 議会で区民のみならず、健康を
 「幸福を祈り申し上げます
 豊島区議長 山下席雄



ことしは豊島区が誕生して三十五周年に当たります。特に特別区制が施行されてから二十周年という意義ある年です。富池から自治への実践という混乱の年から民主政治の基礎を地方自治が発達して二十周年、私は「に思」を新たに特別区として自治体としての豊島区が誕生して二十周年間、道の発展とともに静かに歩みを進めてまいりました。

地域の東西と結ぶ等々、か行橋に架設されたこと、今日の豊島区。確たる当時と比較すると、今日に思ひの感があります。また、建設する事業、業も飛躍的に拡大し、現在地方自治という、珠玉と今後とも層首成し、尊重する、高い視野に立って社会福祉、教育文化、生活環境等、区政、日常に直結した行政、充実強化により組んでいく覚悟があります。

年頭にあたり、謹んで区民、皆様、健康と幸福の中、祈りして区政に対する感謝、と協力をお願い申し上げます。



区民の皆さん
 明けましておめでとーごございます
 東京都豊島区長 木村秀崇



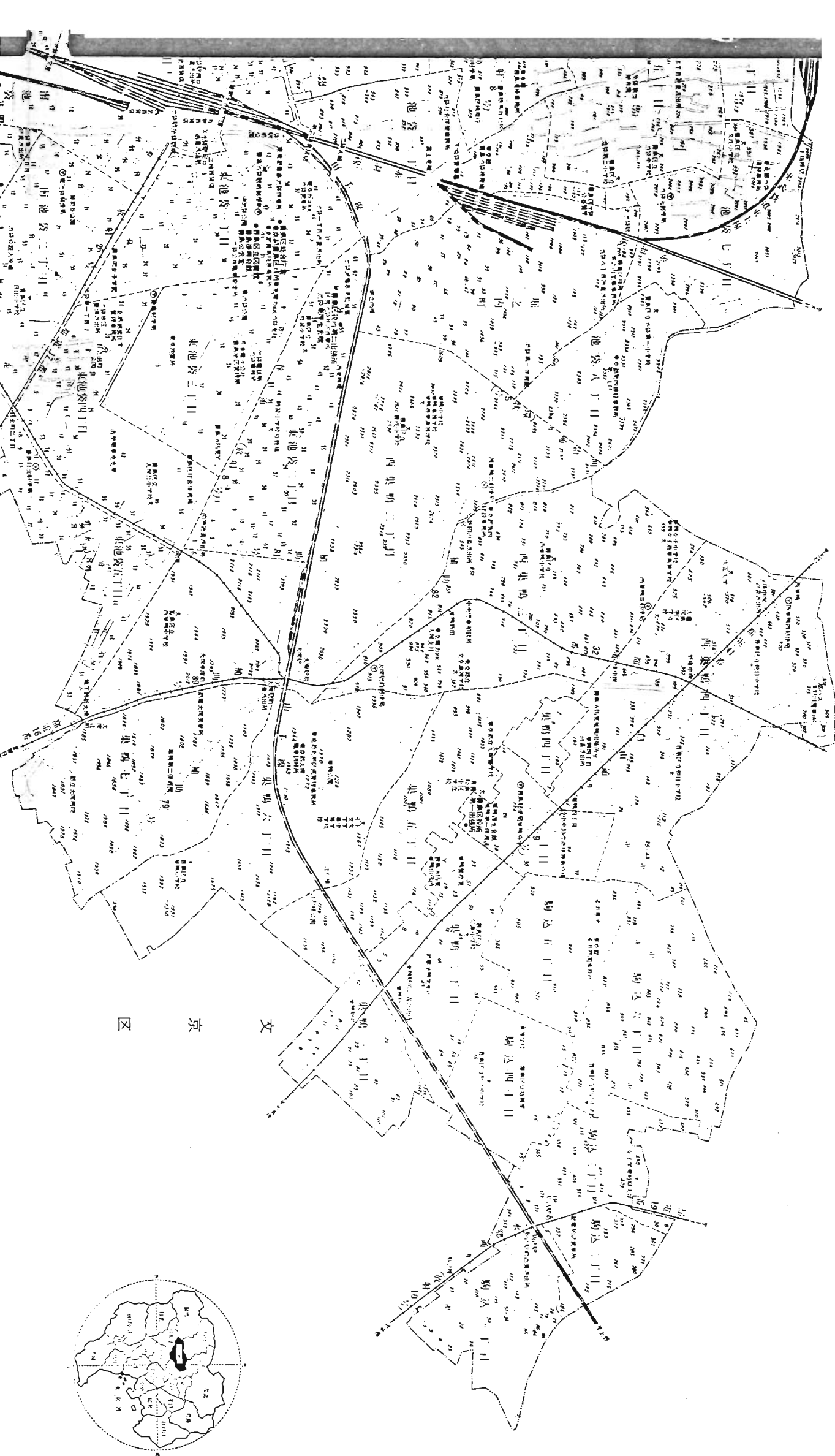
豊島区全区図



練馬区

板橋区

北 区

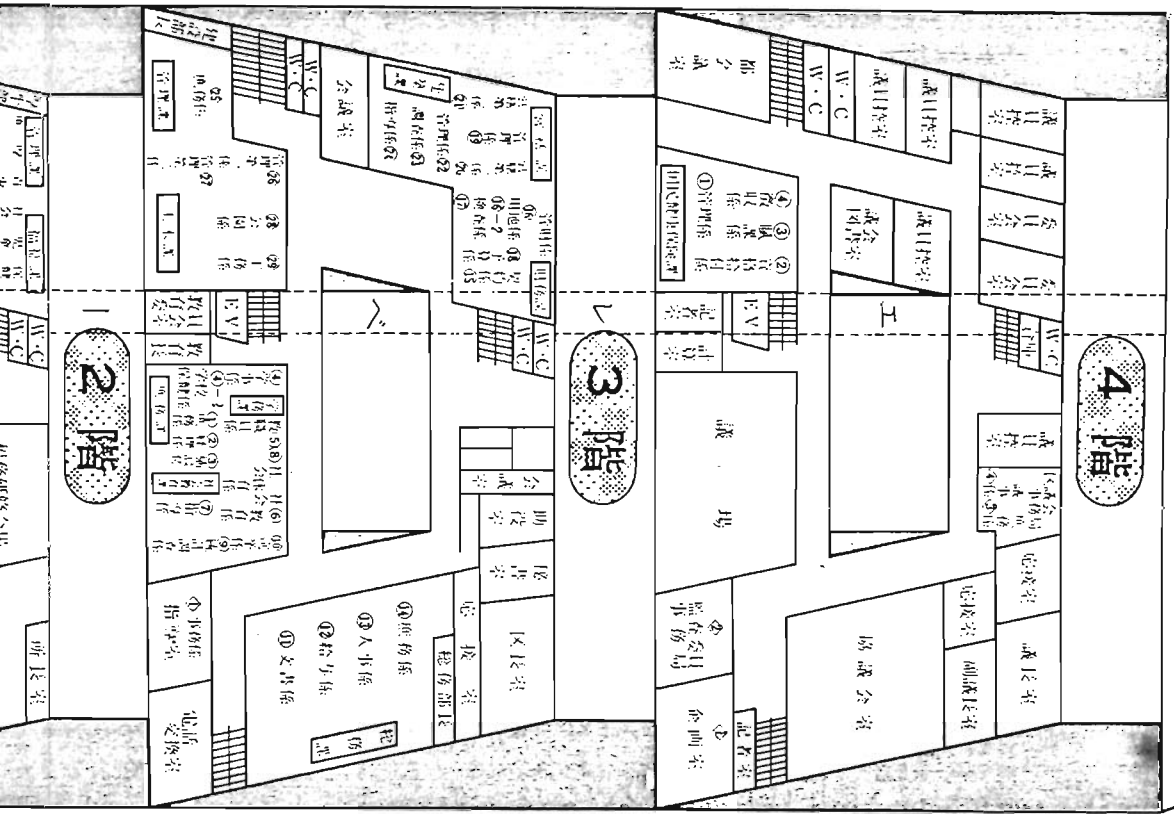


文 京 区

総合庁舎の窓口案内

豊島区役所 豊島区福祉事務所

豊島区東池袋1-18-1
電話大代(981) 1111
1) かながの教育庁窓口番号
2) かながの保健所番号



4階

厚生部国民健康課保健課
・保養施設の中込と御用車庫係……………①管理係 (321)
・夜防の取得・喪失、喪失届出通知、保険給付
一部負担金減免に關しては……………②資格係(322~4)
・入院料の払戻と減額関係……………③風邪係(325~6)
・保険料の徴収に關する……………④徴収係(327~8)

1. 企画室 (208~9)
2. 監査委員事務局 (448)
3. 区議会事務局 庶務係 (464)
4. 庶務係 (465)

3階

区教委庶務課
・学校施設の使用許可に關する……………①庶務係(402~3)
・教育委員会事務局のFAXと決算は……………②経理係(404~5)
・区が学校と教育施設、校具関係は……………③施設係(406~7)

児童、生徒の進学・入進学の手続、校外施設と夏期施設に關すること……………④進学係(408~9)
・学校の保健衛生および学校給食に關すること……………⑤教職員係(412~4) 教職員、学童健康日などの……………⑥教職員係(412~4)

青少年教育、青少年団体、子ども会の育成、親睦教育、文化の振興に關するはかなが教育団体の……………⑦社会教育係(415~6)
社会学級、輸入学級、家庭教育(実の開設、社会教育相談などの……………⑧指導係(419 421)
体育、スポーツ、レクリエーションの普及奨励と体育施設に關すること……………⑨社会体育係(418)
普及奨励と体育施設に關すること……………⑩指導係(423)
⑪区教委指導課 教職員人事事務と教育実習関係……………指導係(423)

各種統計調査のこと……………⑫統計調査係(219 221)
各種の選挙と投票準備のこと……………⑬選挙係(222~3)
他の部、課、係に關する説明に……………⑭文書係(213)
職員の給与、福利厚生に關すること……………⑮給与係(216~7)
職員の身分、進退に關すること……………⑯人事係(214~5)
私設が学校、幼稚園などに關すること……………⑰進修係(211~2)

建設部建築課
・建築申請の受付と確認、確認書の交付
建築計画に關すること……………⑱管理係(371)
・電気及建築物などの測量調査に……………⑲測量係(374)
・建築物の測量許可および確認、住宅公団建築物の審査、工場の認可に關すること……………⑳指導係(272~3)
防犯、防犯防犯防犯の補助金関係……………㉑庶務係(361~2)
道路使用許可、屋外広告物許可関係……………㉒管理第一係(363~4)
道路の認定、廃止および廃棄査定、自費工事の許可、道路幅員説明など……………㉓管理第一係(365)

建設部土木課
・公園、児童遊園、自衛隊、自衛隊の造成と改良、公衆便所の改良、草花の植栽および自衛隊の管理関係に關すること……………㉔公園係(369)
道路幅員と自衛隊工事、諸工場の設計関係……………㉕工務係(367~8)
・生業資金、婦人協賛資金の受付、と人協賛および共同協賛関係……………㉖社会協賛係(316)

2階

厚生部児童課
・児童の進学に關すること……………⑳進修係(311)
・児童入等の授産、引揚給付金、進修特別給付金、職時弱者職時進修の授産、本給還者留守家族の授産および成人職業学校に關すること……………㉑学生係(312~3)

厚生部福祉課
・母子福祉資金、母子福祉基金小口資金の交付および児童の認定育成関係……………㉒児童福祉係(317~3)
・定期予防接種、給付予防および成人予防

