

広報ししま

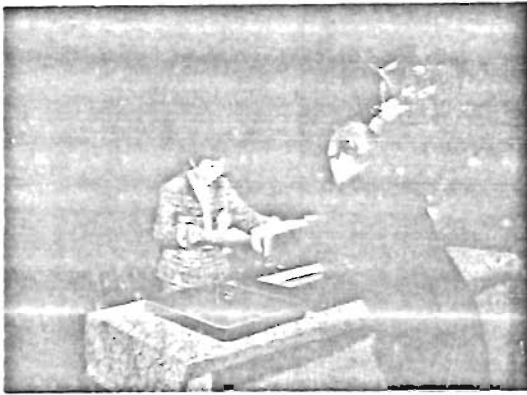
青空駐車はやめましょう

青空駐車は
交通事故、交通妨害の原因になります。
火災、地震などのとき防災活動の妨害になります。
盗まれたり、壊されたりします。
自動車を使った後は、必ず車庫に入れますよう。
目白・巣鴨・池袋警察署

豊島区表彰条例に基づく区政功労者の表彰式が、10月1日、区民センターで行われました。
この表彰制度は、自治、教育、衛生、社会福祉事業、公共事業、産業振興及び公益について功勞のあつた方々を広く顕彰し、その功績をたたえるための制度です。
当日は、表彰審査会の慎重な審査を経て選ばれた次の方々が、晴れの表彰式にのぞみました。
〔敬称略〕

区の振興・発展と 教育・福祉の向上に貢献

昭和55年区政功労者 晴れの表彰式



自治功勞

- ◇行政委員会委員
坂元 孝吉 西巣鴨1の2の26
- ◇各種相談員
久保田昭夫 池袋1の540
長尾 昭子 池袋1の538
松川 昭子 池袋2の1070
坂本 初枝 上池袋4の25の3

教育功勞

- ◇区立小中学校教員
阿部富美子 保谷市中町2の2の3
大木陽太郎 池袋2の11118
神田 祐三 南長崎1の24の12
重深 康雄 西池袋4の33の6
林 昭三 西池袋3の7の15
宮崎 郁美 高田2の2の15
◇区立小中学校PTA会長
片岡 繁昌 長崎4の24の7
◇私立幼稚園に勤務する教職員
西川 和子 保谷市ひばりが丘3の3の82-101

社会福祉事業功勞

- ◇私立保育園設置者
長崎 千代 長崎2の5の7
- ◇民生委員
① 昭和54年度の住民税、事業税（法人の場合は、最近の法人住民税、法人事業税）を完納していること。
② 区の生業資金を現に利用していないこと。

中小小工業融資 年末特別資金融資のご利用を!!

10月20日から受付を開始します
区では、下及のどおり、区内中小小工業者に対する各種事業資金融資を区内金融機関の協力を得て実施していますが、これらの融資、資金のほか、本年も資金需要の増大する年末期の特別融資として、来る10月20日から「年末特別資金融資」の受け付けを開始します。
この融資は、商品の仕入れや買掛金・手形の決済、ボーナスの支払いなど、年末に必要とする事業資金を低利で、円滑に調達していただくため設けたものです。ぜひ

- ① 区内に主たる事業所を有し、引き続き1年以上同一場所で同一事業を営んでいること。
- ② 東京信用保証協会の保証対象業種を営んでいること。

公共事業功勞

- 酒井 夕ゆ 駒込3の15の12
餅田 忍 高松3の10
◇保護司
清水 保寛 目白2の1の9
中井 利正 南大塚1の18の8
中本 繁雄 東池袋2の9の2
名取 芳治 池袋本町4の4の12
和田 圭子 長崎1の20の16

新築都営住宅地元割当(第1種)の 入居者を募集します

申込みは10月20日(29日)に必ず郵送で
この募集は、駒込都営住宅跡地に建てられた都営住宅のうち、地元割当として豊島区に割当てられた住宅の新入居者を決めるために行います。
◇募集する住宅の所在地
豊島区駒込2の2
◇住宅の規模と使用料
高層住宅。入居できる階は5階から14階で、間取りは6畳、8畳、4.5畳、DK、浴室の3DKです。使用料は概算で3万7千円です。

- ① 申込みに必要な方
昨30分まで、土曜日が午前9時から正午までです。
- ② 収入が表1の基準内であること。
- ③ 同居者しくは同居しようとする現住内縁及び婚約者を含むこと。
- ④ 現在住宅に困っていること。
- ⑤ 抽選優遇制度

資金の種類	総額(万円)	返済期間	貸付利率(年率)	
			貸付利率	返済利率
運転資金	600万円	42か月以内 (償還6か月含む)	1.4%	7.4%
設備資金	900万円	60か月以内 (償還6か月含む)	4.9%	4.0%
公共施設整備資金	600万円	42か月以内 (償還6か月含む)	2.4%	6.4%
中小企業団体資金	2,000万円	60か月以内 (償還6か月含む)	8.8%	以内
小規模企業資金	300万円	42か月以内 (償還6か月含む)	2.4%	6.4%
小口緊急資金	120万円	24か月以内 (償還4か月含む)		
従業員住宅資金	600万円	60か月以内 (償還6か月含む)		

<表1> 第1種収入基準表 (単位:円)

世帯員数	A表(総収入全額)		B表(総所得全額)	
	2人	3人以上	2人	3人以上
2人	1,572,000~2,257,999		950,001~1,430,000	
3人	1,986,000~2,671,999		1,240,001~1,720,000	
4人	2,402,000~3,075,000		1,530,001~2,010,000	
5人	2,816,000~3,437,500		1,820,001~2,300,000	
6人	3,200,001~3,800,000		2,110,001~2,590,000	

(注1) A表は給与所得者1人が54年中に支払いを受けた給与、ボーナス等の総収入、B表は54年中の給与所得以外の所得(事業所得、利子所得等)で税法上認められた必要経費を除いたあとの全額と、給与所得者が2人以上の場合の合算後の総所得全額です。
(注2) 申込世帯に老人扶養親類、障害者、特別障害者、老年人者、かたがいの場合は、特別控除を受けることができます。
(注3) 収入の合算、中途就職、特別控除を受ける場合などの収入の計算方法は「申込のしおり」をご覧ください。

<表2>

収入の種類	控除率	控除後の収入
1. 給与所得	10%	(1) 給与所得
2. 退職所得	10%	(2) 退職所得
3. 事業所得	10%	(3) 事業所得
4. 不動産所得	10%	(4) 不動産所得
5. 雑所得	10%	(5) 雑所得
6. 雑所得	10%	(6) 雑所得
7. 雑所得	10%	(7) 雑所得
8. 雑所得	10%	(8) 雑所得
9. 雑所得	10%	(9) 雑所得
10. 雑所得	10%	(10) 雑所得

申込みに必要な方
昨30分まで、土曜日が午前9時から正午までです。
収入が表1の基準内であること。
同居者しくは同居しようとする現住内縁及び婚約者を含むこと。
現在住宅に困っていること。
抽選優遇制度
申込みに必要な方
昨30分まで、土曜日が午前9時から正午までです。
収入が表1の基準内であること。
同居者しくは同居しようとする現住内縁及び婚約者を含むこと。
現在住宅に困っていること。
抽選優遇制度

- ◇消防団員
鴻巣 重作 上池袋3の25の17
杉浦 泰正 西池袋2の10の16
高橋秀太郎 雑司が谷2の24の11
湖田 静夫 千早町2の22
小口 右門 板橋区大谷1の40の1
金子榮八郎 千川町1の7
小林 豊 要町3の43の2
坂本 定男 千川町2の1
◇町会長
明石スミエ 池袋2の969
加藤 泰弘 池袋2の958
岸野 岩吉 西池袋1の13の7
坂本 幸雄 上池袋2の39の10
白井 金光 南池袋1の8の25
藤 國雄 千早町1の11
山田晋次郎 西巣鴨3の25の4
吉村英一 池袋本町2の33の12
◇関係各団体代表
新井勝太郎 南大塚1の60の14
小見戸末吉 上池袋3の44の2

第3回区議会定例会開く

補正予算総額9億4千万円



本年度第3回区議会定例会は、9月25日に招集され、10月3日まで開かれました。

冒頭、日比区長は、総額9億4千万円にのぼる補正予算案をはじめとする4件の案を提案するにあたり、概略次のように招集の挨拶を行いました。

本日ご提案申し上げました案件のうち、一般会計補正予算第4号につきまして、概略ご説明申し上げたいと存じます。

昭和55年度都区財政調整の区別算定は、去る7月17日の都区協議会におきまして、普通交付金の総額約2千47億5千万円で決定を見たわけでございますが、このうち、本区の交付金は約82億1千万円で、本年度当初予算に想定で

- ### 60歳以上の方へ
- ◇古典文学講座「伊勢物語」
日時：10月21日～12月の毎週火曜日 午後1時30分～3時
 - ◇場所：南大塚ことぶきの家
 - ◇講師：東京女子医大講師 舟夜 俊雄氏
 - ◇申込み：11日から当館で先着50名。教材費50円を持参。
 - ◇詳細：96-7355へ。
 - ◇古典文学講座「源氏物語」
日時：10月23日～12月11日の毎週木曜日 (10月30日を除く) 午後1時30分～3時

- ◇場所：池袋ことぶきの家
 - ◇申込み：11日から先着50名
 - ◇詳細：96-9658
- ### 文化祭
- 池袋本町ことぶきの家
- お年寄りの方の日ごろの成果を発表します。期間中はどなたでもご来場になれます。
- ◇期間：☆10月18日(土) - 舞台発表(踊、詩吟、唄など)
 - ◇保育児の演技、朗読、☆10月19日(日) - 舞台発表(踊、詩吟、ダンスなど)、オセロ

- ◇場所：老人福祉センター
 - ◇詳細：96-10041
- ### 第9回老人大学
- ◇定員：60歳以上の方約10名
 - ◇場所：九段会堂
 - ◇日時：10月23日(木) 午後1時
 - ◇詳細：区議会事務局3615

- ### 生活用品の 情報とあっせん
- リサイクル・バンク
- ご家庭で使われていない生活用品をリサイクル・バンクへ登録して広く活用してみませんか。
- ◇連絡先：消費経済課2456
- ◇お申し込み：登録取下げ、転居、成立の旨を必ずご連絡ください。

第十三地区区画整理積算金が、都区交渉の結果全額財調算入されましたことによりまして、本年度一括積算するための追加額として、約2億9千万円、義務教育施設として、学校プール改築2校、屋内体育館改築一校分の事業費約2億1千800万円、校舎耐震補強費として1億円、国庫支出金及び都支出金の積算返納金として、約8千万円等であります。

なお、屋内体育館改築1校分の1億円につきましては、当該校における行事予定等の関係から、又、校舎耐震補強費の1億円につきましては、現在詳細調査を実施中であります関係から、それぞれ本年度の事業実施が困難でありましたため、計2億円を財政調整基金に積立て、財源の確保を図ったのであります。又、区別算定の結果による特別区税等につきましては、既計上予算額が財調決定額より約2億9千万円上回っておりますが、これは昭和56年度において積算されるわけでありまして、したがって、本区はこの財源を留保しておく必要がありまして、既に、昭和54年度の積算分財源として、3億円を財政調整基金に積立しておりましたので、これを充当することとして措置いたしておりますこととを申し添えます。

以上の所要額に対する財源として、

8月27日に第9回審議会が開かれ、区長から次の2点について諮問されました。

- ①老人医療施設の業務に支給資格認定の項目を追加する。
- ②シルバーバスの交付方法の変更に伴う個人情報の提供。

①は、老人医療の支給資格認定を電算機によって行うもので、②は、シルバーバスの交付方法が従来の郵送から民生委員による配布へと変更になることにより、バス、申請名簿を民生委員に貸与するためのものです。

慎重に審議の結果、民生委員への名簿提供にあたっては個人情報の保護の主旨を十分に周知する等取扱いに慎重な配慮を要するとの希望意見を付けて了承されました。

なお、通口委員の死去に伴い、補欠委員として戸田良子氏(豊島区精神障害者育成会会長)が委嘱されました。

特別区自治権拡充・財政権確立大会が開かれます

23特別区議会は、特別区の行財政制度の改善を期して超過負担の完全解消、地方交付税制度の改正、事務・財源の適正配分などの要求項目を掲げ、次のとおり自治権拡充・財政権確立大会を開催いたします。区民の皆さまのご参加をお待ちしております。

◇日時：10月23日(木) 午後1時

◇場所：九段会堂

◇詳細：区議会事務局3615

住民票の請求は 「委託窓口」のご利用を

住民票が必要になったが、出張する方に対し、修築資金のあっせんを区内の信用金庫の協力のもとに低利長期の条件で行うものです。

◇融資内容：10万円から1万円単位

◇利率：年利6%

◇償還：6か月の据置き期間を告め5年以内で月賦均等償還で返済すること

◇詳細：区民課庶務係内2411

所まで行けない方は、電話一本で住民票が受け取れます。

◇詳細：区民課庶務係2411へどうぞ。

住宅修築資金のご利用を

住宅及び門牌を修築しようとする方に対し、修築資金のあっせんを区内の信用金庫の協力のもとに低利長期の条件で行うものです。

◇融資内容：10万円から1万円単位

◇利率：年利6%

◇償還：6か月の据置き期間を告め5年以内で月賦均等償還で返済すること

◇詳細：区民課庶務係内2411

「区政のあらまし80」ができました

ご希望の方は広報課・出張所の窓口で

このたび「区政のあらまし80」を発行いたしました。

この冊子(B5判64ページ)は、豊山区の現状を一般に紹介する目的で、区の行財政の現状と事務事業のあらましを収録したもので、無料で差しあげています。

資料については、最近の実績を中心にできる限り新しい資料を掲載するよう努めました。

ご希望の方には、各出張所又は区役所広報課2131の窓口で無料で差しあげています。

池袋第一児童館オープン

10月18日(土)午後2時に

10月18日(土)午後2時に区内で13番目の児童館として、池袋第一児童館がオープンします。児童館は、地域の子どものための健全な遊び場として、心身ともに豊かで健康な子どもたちの育成をめざす施設です。

開館の日には、児童館の紹介のほか、オペレッタ劇「ゆかいなジャック」の公演等もたくさん

児童館に区民集會室を併設しました。地域の方々の会合や講演会など各種集會の場としてご利用いただけるほか、ご老人の方は個人

で利用できるようになりましまた、当日来館のお子さんには児童館のパンフレットや記念のバッジを差しあげます。

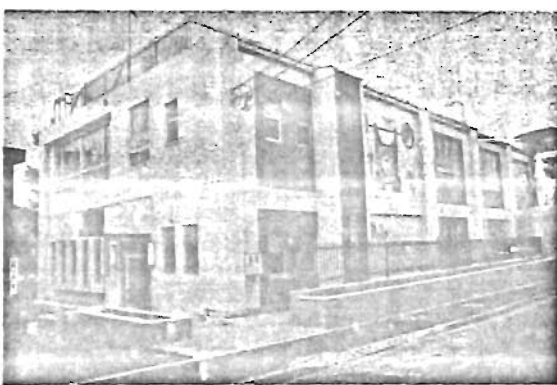


Table with 4 columns: 区分, 住所, 入館時間, 休館日. Details include building location at Ichibagawa 1-2-2 and operating hours from 10:00 to 18:00.

区民集會室を併設します。児童館に区民集會室を併設しました。地域の方々の会合や講演会など各種集會の場としてご利用いただけるほか、ご老人の方は個人

で利用できるようになりましまた、当日来館のお子さんには児童館のパンフレットや記念のバッジを差しあげます。

健康

園やせるための健康教室開催。10月7日(火)「なぜよそのでしよう」10月8日(水)「たふ方について考えてみましょう」10月14日(火)「汗を流してま

健康教室を開催。10月7日(火)「なぜよそのでしよう」10月8日(水)「たふ方について考えてみましょう」10月14日(火)「汗を流してま

健康教室を開催。10月7日(火)「なぜよそのでしよう」10月8日(水)「たふ方について考えてみましょう」10月14日(火)「汗を流してま

Table with 4 columns: 予防接種の種類, 対象者, 実施場所, 実施期日. Lists various vaccinations like BCG, Hib, and measles for children and adults.

長崎保健衛生課11191 豊島区衛生管理課2541

昭和56年度 区立幼稚園児募集。西果崎幼稚園 西果崎2-14-11 池袋幼稚園 池袋2-1053 南長崎幼稚園 南長崎4-12-7

申込方法及び定員を越えた時は抽選。入園料：年額2万4千円。保育料：月額2万円を毎月納入。入園料

受水槽をお使いの方へ。53年6月、水道法の改正により。ビル、マンション、事務所などに設けられた受水槽で有効水量20リ

西果崎二丁目児童遊園の一部利用制限について。西果崎地区老人いこい室、区民集會室建設工事に伴い、工事



ぜひ一度ご相談ください。各種相談のお知らせ。無料相談。毎週土曜日午前9時30分～正午

Table with 3 columns: 氏名, 住所, 電話番号. Lists names and addresses of staff or members, including names like 川島 浩一 and 山本 松代.

経営者のみなさんへ。優良従業員選定の該当者。区では、同一事業所に永年勤続されている優良従業員を例年選定

スポーツ

●果樹体育館からのお知らせ

種別	時間	定員
A 小学生	午後4時10分	15名
B 小学生	午後5時50分	15名
C 中学生	午後6時40分	15名
D 中学生以上	午後7時20分	15名

▽7時：10月30日、11月6、18、20、27日、12月2日▽対象：泳力5m未満の方▽指導内容：クロール中心▽受講料：無料(温水プール)の使用料は各自負担▽注意事項：①小学生には16歳以上の方が付添い、水着と一緒に入学してください。②中学生は生徒証を持参してください。▽申込み：10月15日から当館へ。先着順に受付。

▽水泳教室▽対象：10月30日、11月6、20、27日、12月4、11、18日の午前10時～正午▽対象：区内在住の方で泳力25m未満の健康な18歳以上の女性▽定員：80名(先着順)▽受講料：3千円▽申込み：初めて教室に入る方は10月14日から、2度目以上の方は10月15日から当館へ。A中継者ホールプール教室。

▽ジュニア・リーグ講習会▽日時：10月29、30日、11月5、6日午前10時～正午▽対象：区内在住又は在勤の婦人で、初心者教室修了者、及び現在家庭婦人クラブ、PTAクラブの初心者▽定員：30名(先着順)▽指導：豊島区パレールホール連盟▽費用：4千円▽申込み：10月14日から当館へ。

●第13回豊島区徒歩オリエンテering教室▽初心者向け▽日時：11月9日(雨天16日)▽ところ：入間市元加治付近▽対象：小学5年生以上の区民の方▽定員：150名(先着順)▽参加費：20円(地図代等)▽申込み：10月31日までに参加費を添えて体育課へ(保護者が同伴しない小学生は保護者の承諾書が必要)▽詳細：体育係3485へ。

●ジョギング教室▽日時：10月12日午前9時～正午▽雨天中止▽会場：長崎中学校▽指導：豊島区陸上競技協会▽申込み：当日直接会場へ▽詳細：池袋7-17336へ。

●保護者の承諾書が必要)▽詳細：早社会教育会▽講師：学習院大、字教授 渡訪幸雄氏▽費用：800円(テキスト代)▽申込み：10月17日まで当館へ13335へ。

●近郊文学講座▽日時：10月21日から毎週火曜日(8回)午前10時～正午▽場所：千

講座・催し物

●ジュニア・リーグ講習会▽日時：10月29、30日、11月5、6日午前10時～正午▽対象：区内在住又は在勤の婦人で、初心者教室修了者、及び現在家庭婦人クラブ、PTAクラブの初心者▽定員：30名(先着順)▽指導：豊島区パレールホール連盟▽費用：4千円▽申込み：10月14日から当館へ。

●第13回豊島区徒歩オリエンテering教室▽初心者向け▽日時：11月9日(雨天16日)▽ところ：入間市元加治付近▽対象：小学5年生以上の区民の方▽定員：150名(先着順)▽参加費：20円(地図代等)▽申込み：10月31日までに参加費を添えて体育課へ(保護者が同伴しない小学生は保護者の承諾書が必要)▽詳細：体育係3485へ。

●ジョギング教室▽日時：10月12日午前9時～正午▽雨天中止▽会場：長崎中学校▽指導：豊島区陸上競技協会▽申込み：当日直接会場へ▽詳細：池袋7-17336へ。

●保護者の承諾書が必要)▽詳細：早社会教育会▽講師：学習院大、字教授 渡訪幸雄氏▽費用：800円(テキスト代)▽申込み：10月17日まで当館へ13335へ。

●近郊文学講座▽日時：10月21日から毎週火曜日(8回)午前10時～正午▽場所：千

●保護者の承諾書が必要)▽詳細：早社会教育会▽講師：学習院大、字教授 渡訪幸雄氏▽費用：800円(テキスト代)▽申込み：10月17日まで当館へ13335へ。

●近郊文学講座▽日時：10月21日から毎週火曜日(8回)午前10時～正午▽場所：千

●保護者の承諾書が必要)▽詳細：早社会教育会▽講師：学習院大、字教授 渡訪幸雄氏▽費用：800円(テキスト代)▽申込み：10月17日まで当館へ13335へ。

区民のひろば

●豊島区立青少年センター▽日時：10月13日、1月24日、2月14日、3月14日の午後2時～5時、区立青年館、宿泊学習3月27日～30日、区立青少年センター▽対象：小学4年生～中学生▽内容：ゲームやレクリエーションを通じて、グループ活動の進め方を学ぶ▽定員：50名(抽選)▽費用：5千円(宿泊費等)▽申込み：10月25日までハガキ1枚を添えて青少年センター▽詳細：青少年係3462へ。

●近郊文学講座▽日時：10月21日から毎週火曜日(8回)午前10時～正午▽場所：千

●保護者の承諾書が必要)▽詳細：早社会教育会▽講師：学習院大、字教授 渡訪幸雄氏▽費用：800円(テキスト代)▽申込み：10月17日まで当館へ13335へ。

●近郊文学講座▽日時：10月21日から毎週火曜日(8回)午前10時～正午▽場所：千

●保護者の承諾書が必要)▽詳細：早社会教育会▽講師：学習院大、字教授 渡訪幸雄氏▽費用：800円(テキスト代)▽申込み：10月17日まで当館へ13335へ。

●近郊文学講座▽日時：10月21日から毎週火曜日(8回)午前10時～正午▽場所：千

●保護者の承諾書が必要)▽詳細：早社会教育会▽講師：学習院大、字教授 渡訪幸雄氏▽費用：800円(テキスト代)▽申込み：10月17日まで当館へ13335へ。

●近郊文学講座▽日時：10月21日から毎週火曜日(8回)午前10時～正午▽場所：千

お買物は区内のお店で

●豊島区立青少年センター▽日時：10月13日、1月24日、2月14日、3月14日の午後2時～5時、区立青年館、宿泊学習3月27日～30日、区立青少年センター▽対象：小学4年生～中学生▽内容：ゲームやレクリエーションを通じて、グループ活動の進め方を学ぶ▽定員：50名(抽選)▽費用：5千円(宿泊費等)▽申込み：10月25日までハガキ1枚を添えて青少年センター▽詳細：青少年係3462へ。

●近郊文学講座▽日時：10月21日から毎週火曜日(8回)午前10時～正午▽場所：千

●保護者の承諾書が必要)▽詳細：早社会教育会▽講師：学習院大、字教授 渡訪幸雄氏▽費用：800円(テキスト代)▽申込み：10月17日まで当館へ13335へ。

●近郊文学講座▽日時：10月21日から毎週火曜日(8回)午前10時～正午▽場所：千

●保護者の承諾書が必要)▽詳細：早社会教育会▽講師：学習院大、字教授 渡訪幸雄氏▽費用：800円(テキスト代)▽申込み：10月17日まで当館へ13335へ。

●近郊文学講座▽日時：10月21日から毎週火曜日(8回)午前10時～正午▽場所：千

●保護者の承諾書が必要)▽詳細：早社会教育会▽講師：学習院大、字教授 渡訪幸雄氏▽費用：800円(テキスト代)▽申込み：10月17日まで当館へ13335へ。

●近郊文学講座▽日時：10月21日から毎週火曜日(8回)午前10時～正午▽場所：千

官公所たより

●豊島区立青少年センター▽日時：10月13日、1月24日、2月14日、3月14日の午後2時～5時、区立青年館、宿泊学習3月27日～30日、区立青少年センター▽対象：小学4年生～中学生▽内容：ゲームやレクリエーションを通じて、グループ活動の進め方を学ぶ▽定員：50名(抽選)▽費用：5千円(宿泊費等)▽申込み：10月25日までハガキ1枚を添えて青少年センター▽詳細：青少年係3462へ。

●近郊文学講座▽日時：10月21日から毎週火曜日(8回)午前10時～正午▽場所：千

●保護者の承諾書が必要)▽詳細：早社会教育会▽講師：学習院大、字教授 渡訪幸雄氏▽費用：800円(テキスト代)▽申込み：10月17日まで当館へ13335へ。

●近郊文学講座▽日時：10月21日から毎週火曜日(8回)午前10時～正午▽場所：千

●保護者の承諾書が必要)▽詳細：早社会教育会▽講師：学習院大、字教授 渡訪幸雄氏▽費用：800円(テキスト代)▽申込み：10月17日まで当館へ13335へ。

●近郊文学講座▽日時：10月21日から毎週火曜日(8回)午前10時～正午▽場所：千

●保護者の承諾書が必要)▽詳細：早社会教育会▽講師：学習院大、字教授 渡訪幸雄氏▽費用：800円(テキスト代)▽申込み：10月17日まで当館へ13335へ。

●近郊文学講座▽日時：10月21日から毎週火曜日(8回)午前10時～正午▽場所：千

豊島税務署から

●豊島区立青少年センター▽日時：10月13日、1月24日、2月14日、3月14日の午後2時～5時、区立青年館、宿泊学習3月27日～30日、区立青少年センター▽対象：小学4年生～中学生▽内容：ゲームやレクリエーションを通じて、グループ活動の進め方を学ぶ▽定員：50名(抽選)▽費用：5千円(宿泊費等)▽申込み：10月25日までハガキ1枚を添えて青少年センター▽詳細：青少年係3462へ。

●近郊文学講座▽日時：10月21日から毎週火曜日(8回)午前10時～正午▽場所：千

●保護者の承諾書が必要)▽詳細：早社会教育会▽講師：学習院大、字教授 渡訪幸雄氏▽費用：800円(テキスト代)▽申込み：10月17日まで当館へ13335へ。

●近郊文学講座▽日時：10月21日から毎週火曜日(8回)午前10時～正午▽場所：千

●保護者の承諾書が必要)▽詳細：早社会教育会▽講師：学習院大、字教授 渡訪幸雄氏▽費用：800円(テキスト代)▽申込み：10月17日まで当館へ13335へ。

●近郊文学講座▽日時：10月21日から毎週火曜日(8回)午前10時～正午▽場所：千

●保護者の承諾書が必要)▽詳細：早社会教育会▽講師：学習院大、字教授 渡訪幸雄氏▽費用：800円(テキスト代)▽申込み：10月17日まで当館へ13335へ。

●近郊文学講座▽日時：10月21日から毎週火曜日(8回)午前10時～正午▽場所：千

豊島税務署から

●豊島区立青少年センター▽日時：10月13日、1月24日、2月14日、3月14日の午後2時～5時、区立青年館、宿泊学習3月27日～30日、区立青少年センター▽対象：小学4年生～中学生▽内容：ゲームやレクリエーションを通じて、グループ活動の進め方を学ぶ▽定員：50名(抽選)▽費用：5千円(宿泊費等)▽申込み：10月25日までハガキ1枚を添えて青少年センター▽詳細：青少年係3462へ。

●近郊文学講座▽日時：10月21日から毎週火曜日(8回)午前10時～正午▽場所：千

●保護者の承諾書が必要)▽詳細：早社会教育会▽講師：学習院大、字教授 渡訪幸雄氏▽費用：800円(テキスト代)▽申込み：10月17日まで当館へ13335へ。

●近郊文学講座▽日時：10月21日から毎週火曜日(8回)午前10時～正午▽場所：千

●保護者の承諾書が必要)▽詳細：早社会教育会▽講師：学習院大、字教授 渡訪幸雄氏▽費用：800円(テキスト代)▽申込み：10月17日まで当館へ13335へ。

●近郊文学講座▽日時：10月21日から毎週火曜日(8回)午前10時～正午▽場所：千

●保護者の承諾書が必要)▽詳細：早社会教育会▽講師：学習院大、字教授 渡訪幸雄氏▽費用：800円(テキスト代)▽申込み：10月17日まで当館へ13335へ。

●近郊文学講座▽日時：10月21日から毎週火曜日(8回)午前10時～正午▽場所：千

豊島税務署から

●豊島区立青少年センター▽日時：10月13日、1月24日、2月14日、3月14日の午後2時～5時、区立青年館、宿泊学習3月27日～30日、区立青少年センター▽対象：小学4年生～中学生▽内容：ゲームやレクリエーションを通じて、グループ活動の進め方を学ぶ▽定員：50名(抽選)▽費用：5千円(宿泊費等)▽申込み：10月25日までハガキ1枚を添えて青少年センター▽詳細：青少年係3462へ。

●近郊文学講座▽日時：10月21日から毎週火曜日(8回)午前10時～正午▽場所：千

●保護者の承諾書が必要)▽詳細：早社会教育会▽講師：学習院大、字教授 渡訪幸雄氏▽費用：800円(テキスト代)▽申込み：10月17日まで当館へ13335へ。

●近郊文学講座▽日時：10月21日から毎週火曜日(8回)午前10時～正午▽場所：千

●保護者の承諾書が必要)▽詳細：早社会教育会▽講師：学習院大、字教授 渡訪幸雄氏▽費用：800円(テキスト代)▽申込み：10月17日まで当館へ13335へ。

●近郊文学講座▽日時：10月21日から毎週火曜日(8回)午前10時～正午▽場所：千

●保護者の承諾書が必要)▽詳細：早社会教育会▽講師：学習院大、字教授 渡訪幸雄氏▽費用：800円(テキスト代)▽申込み：10月17日まで当館へ13335へ。

●近郊文学講座▽日時：10月21日から毎週火曜日(8回)午前10時～正午▽場所：千

きょうは「体育の日」…身近の広場でスポーツを楽しみましょう