

# 広報ししま

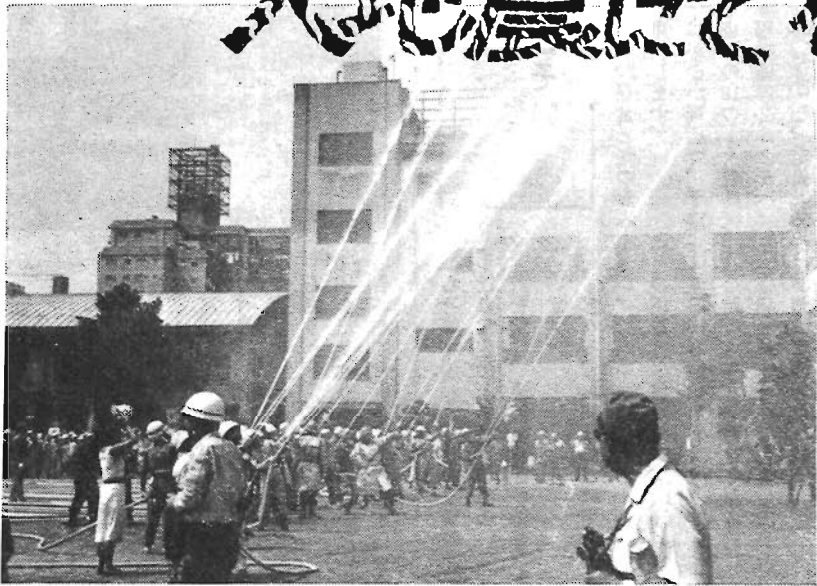
## 人口と世帯数

8月1日現在

人口	271,707 (-363)
男	134,638 (-161)
女	137,069 (-202)
世帯数	125,890 (-133)

(住民基本台帳による)

## 大地震にそなえて



# 総合防災訓練

### 9月1日に地域防災センター(6か所)で

区民の皆さんは、大地震について、どのように考え、どのような備えをしているでしょうか。9月1日は「防災の日」です。関東大震災の例を出すまでもなく、あのような悲劇を繰り返すことのないよう、日ごろの備えと訓練が必要です。

また、大きな地震が周期的に起きることも、最近では通説となっています。そこで、現在注目されているのが東海地震です。この地域は、現在地震の空白地域となっており、大きな地震の起きる危険性の高い地域といわれています。そのため、国では「大規模地震対策特別措置法」を定め、危険な地域を「地震防災対策強化地域」として指定し、予知のための観測網を強化するなどの防災対策を進めています。

東京地方は、強化地域には指定されなかったものの、東海地震では震度5の揺れが予想され、局地

的な被害や、都市機能のマヒによる混乱などが起こる可能性が考えられます。また、直下型の大地震は、現在のところ予知が不可能です。このため、区では、従来から重点施策として防災対策を積極的に進めてきました。しかし、突発的に発生する震災という特殊な災害については、関係機関を含め、住民の皆さんの日ごろの備えと訓練が非常にたいせつです。

そこで、今年の総合防災訓練では、昨年から引き続き、東海地震の警戒宣言発令を想定した「予知対応型訓練」および東京地方に震度6程度の地震が発生したことを想定した「震災対応型訓練」を、地域防災センターを中心に行います。

この訓練では、昨年度までの結果を踏まえて、警戒宣言発令時の対応、大地震時の初期消火活動、広報活動、避難訓練、救助活動に



## フォトコンテスト

### 作品を募集します

区制50周年を記念して、50周年記念行事などを撮影した写真を募集します。

◇題材：50周年記念行事および自然の景観、名所、史跡、風俗、年中行事など、豊島区内で撮影したもの（今年撮影したもので未発表のもの）

◇応募方法：作品の裏面に応募票（題名、データ、撮影地、月日、氏名、住所、電話番号、職

業を記入）を貼付し、10月30日までに、豊島区内のカメラ店において、または「〒160新宿区西新宿1-26の2新宿野村ビル小西六写真工業(株)豊島区制記念係」へ郵送してください。

◇発表：11月10日に発表し、入賞者には直接連絡します。

◇作品展：11月19日～25日にサンシャインシティで行います。20日の午後2時から同噴水広場（1階）で表彰式を行います。

◇賞：推薦1名（賞状、カメラ、トロフィー）、特選3名（賞状、カメラ、トロフィー）、入選5名（楯、カメラバッグ）、佳作10名（楯、ドラックスアルバム）のほか、大塚阿波踊り実行委員会賞、大地祭実行委員会賞、ふくろ祭協議会賞などの特別賞も用意されています。

◇主催：豊島区制施行50周年記念事業実行委員会

◇後援：豊島区、豊島新聞社

◇協賛：西武百貨店、三越池袋店、池袋ショッピングパーク、東武百貨店、丸井池袋西口店、バルコ、東武ホープセンター、サンシャインシティ、豊島区商店街連合会、東京商工会議所豊島支部、豊島区町会連合会、豊島区観光協会、東京青年会議所、豊島区委員会、東京写真材料商業協同組合第六支部豊島地区会、サクラカラーグループ（順不同）

◇詳細：区役所、各出張所、区内カメラ店に置いてあるパンフレットをご覧ください。または区役所広報課(2)131へお問い合わせください。

重点を置いて、防災関係機関および地域住民の皆さんが一体となった訓練を行い、防災活動力を高めるとともに、「自分のまちは、自分で守る」という防災意識を持つことを目的として実施します。

◇日時：9月1日（水）午前7時から（警戒宣言発令は午前9時）

◇場所：駒込中学校、大塚中学校、目白小学校、道和中学校、千早中学校、池袋第二小学校

◇訓練項目

- 1 予知対応型訓練
- (1) 災害対策本部の設置
- (2) 警戒宣言等の伝達訓練および広報
- (3) 道路交通対策
- (4) 学校、保育園および福祉施設の見守り等引き渡しなど

- 2 震災対応型訓練
- (1) 災害対策本部の設置
- (2) 震災地防災機関訓練
- (3) 初期消火訓練および大震災防衛
- (4) 災害医療救護
- (5) 避難路、輸送路の確保
- (6) 救援救護
- (7) わがまちの区民防災訓練
- (8) 出火防止
- (9) 安全行動
- (10) 消火活動
- (11) 応急救護
- (12) 避難

この地域防災センターには、広報無線や各種の防災資材を備蓄し、職員の出動計画も定め、震災に対処します。

ただため、国土庁、東京都および防災週間推進協議会の共催で行うものです。

ぜひご来場ください。

◇日時：8月26日～31日 午前10時～午後6時（31日は午後4時）

◇会場：新宿伊勢丹本館5階

◇主な内容：地震のはなし、地震と私たちの生活、東海地震と警戒宣言、水害、わが家・わが町の災害対策、その他、震度体験コーナー、実演コーナーなど

◇詳細：東京都総務局災害対策部 企画課 212-5111 内線 21-503

力、東京ガス、医師会、薬剤師会、米穀小売商業組合、麺類協同組合、地域防災組織、市民消防隊

## 防災フェア'82

### みんなで作ろう

### わが家、わが街

災害から自分たちの家や町を守るためには、国や東京都、区市町村などの対応とあわせ、都民一人一人の日ごろの備えと、災害が起きた時の落ち着いた行動が何よりたいせつです。

「防災フェア'82」は、皆さんに災害を恐れず、災害に立ち向かっていくには、どうするかを考えてい

中学校	込塚 駒崎 和田 谷崎 和早
小学校	駒崎 第五 成田 白崎 町台 早松
小学校	大池 文高 目長 要 富 千高
小学校	高 込 池 和 習 成 台 日 一 高
小学校	仰 駒 巢 清 時 豊 大 朝 池 袋 袋 池



# 看板や商品などを道路に置かないで!

歩道や車道部分に置看板や商品が突き出し、歩行者や自転車の通行を妨げています。

秋の交通安全運動の一環として、東郷、池袋、目白の各警察および区、都、国は、これらの道路不正使用に対し、指導取締りを強化し

ていく方針です。商店の皆さんもぜひ自粛されるようご協力をお願いします。

なお、道路では、次のようなことは禁止されています。

- 1 店名や商品名を記入したあんどん、看板の類を道路に出すこと
- 2 商品台の突き出しや商品を道路に並べたり、置いたりすること
- 3 いわゆる桃太郎旗、のぼりの類を道路に出したり、ガードレールや街路樹に縛りつけて掲出すること

◇詳細：土木部管理課内2915 または2911へ。

## 広告塔・広告板などの安全を確かめましょう

台風シーズンがやってきました。屋外広告塔や広告板などの安全点検は、もう済みましたか。

破損していたり、腐食していたりする看板は、台風時の強風などで落下し、思わぬ災害を招くこともあり、非常に危険です。

まだ安全点検の済んでいない広告塔や広告板などの広告主および

## 聴覚障害者の皆さんへ… レクリエーションへのおさそい

区内にお住まいで身体障害者手帳をお持ちの聴覚障害者を、千葉県市の市川自然公園にご招待します。食べ放題の梨狩りで秋の味覚を楽しみ、フィールドアスレチックで思うぞんぶん体を動かしましょう。

区主催の手話講習会受講生との交流の機会もあります。

◇期日：9月19日(日) 雨が降っても行います。

◇集合：豊島公会堂前 午前8時30分

◇行き先：市川自然公園ありのみ

◇参加費：無料(昼食と梨のおみやげは区で用意します)

◇申込み：はがきか電話で、〒170 豊島区東池袋1-18-1 豊島区役所福祉課福祉係内2626へ。

先着順に受け付け、定員(50名)になり次第締め切ります。後日、参加証を送付します。

## 心身障害者相談日を開設します

心身障害者福祉センターでは、

◇日時：9月1日～10月27日の毎週水曜日 午前10時30分～11時45分(9月15日は除く)

◇場所：心身障害者福祉センター

◇内容：この相談日のほか、毎週木曜日の午後にも相談を受けています。どうぞご利用ください。

◇詳細：心身障害者福祉センター 電話2811内線29

管理者は、安全点検を必ず実施してください。

◇詳細：環境課庶務係内2811

## 福祉年金を受けている方へ… お済みですか 所得状況届の提出

この届は、これから1年間の福祉年金を受けるためにたいせつなものです。

まだの人は、①8月11日支払いの福祉年金を受け取って ②福祉年金所得状況届に印かんを押して ③国民年金証書といっしょに、同封の返信用封筒で返送するか、国民年金課窓口へ8月31日までに忘れずに提出してください。

また、厚生年金などの年金を受けられるようになったり、住所などが変わった方は、あわせて届けてください。

◇詳細：国民年金課給付係内2685へ。



## 60歳以上の方へ 折り紙教室

◇日時：9月1・8・22・29日(水曜日) 午前10時～11時30分

◇会場：西泉鴨ことぶきの家

◇講師：中野 光枝氏

◇定員：30名(先着順)

◇申込み：8月25日から本人が直接当館へ。

◇詳細：918-4197

## 民謡教室

◇日時：9月1日～10月27日の毎週水曜日 午前10時30分～11時45分(9月15日は除く)

## 千登世橋体育館 硬式テニスコートの存続を

聞くところによると、同コートはつぶして体育館を建設することだが、体育館は既設のものがある。困をあげての緊縮財政のありから、現状維持が最善と思う。

(広聴はがき 男 68歳)



この施設は、昭和59年度着工を目前として建設計画が進められています。この中には、教育会館・社会教育会館・図書館のほか、体育館(武道場を含む)が併設される予定です。

庭球場は残念ながら併設の余地がありませんので、ほかに代替を求めべく検討中です。現在、区外に野外運動場を建設し、庭球場を設置する計画があります。

区としては、庭球場不足を緩和するために今後も努力していきます。

なお、体育館は、現在2館ありますが、利用者が年々増加し、施設不足が極限に達していますので緊縮財政のなかでも増設は絶対必要です。同じスポーツの愛好者としてご了承ください。(体育課)

## 生業資金のご案内

区では、低所得世帯を対象に、事業資金として低利子で融資する

◇日時：9月3・17日、10月1・15・29日、11月5日の隔週金曜日 午前10時～11時30分

◇会場：駒込ことぶきの家

◇申込み：8月25日から当館窓口へ。

◇詳細：917-9873

## フォークダンス教室

◇日時：9月～10月の第1・3の火曜日 午前10時30分～11時30分

◇会場：要町ことぶきの家

◇講師：高橋 秀子氏

◇定員：30名(先着順)

◇申込み：8月26日から本人が直接当館へ。

◇詳細：959-2281

## 古典文学講座

◇日時：9月7日～11月2日の毎週火曜日 午後1時30分～3時

◇会場：南大塚ことぶきの家

◇内容：「平家物語」―平清盛を中心とした平家一門の繁栄と凋落を読みとる。

◇講師：東京女子医科大学講師 舟茂 俊雄氏

◇定員：50名(先着順)

◇教材費：テキスト代400円

◇申込み：8月25日から教材費を添えて直接当館へ。

◇詳細：946-7355

## 人形劇教室

◇日時：9月～11月の第2・4土曜日 午後1時30分～3時

◇会場：要町ことぶきの家

◇内容：人形を使った楽しいお芝居の練習

◇講師：上田 順一氏

◇定員：30名(先着順)

◇申込み：8月26日から本人が直接当館へ。

◇詳細：959-2281

## 文化祭を開きます

―高松ことぶきの家―

当日はどなたでも入場できますので、ご家族おそろいでお出かけください。

◇日時：9月2～4日、午前10時～午後3時

◇内容：書道、水墨画、俳句、手芸等の作品展示ならびに舞踊、詩吟、民謡等の舞台発表。(ほかにゲストあり)

◇詳細：973-7440

## 歌のつどい

「花」、「古城」、「赤トンボ」など、やさしい合唱を楽しみます。

保健所カレンダー

9月

(受付時間) 午前-9:00~10:30, 午後-1:00~2:30

Table with columns for service name (事業名), facility (実施), and date (日). Services include health consultations, child health checkups, and vaccinations.

保健衛生だより



母子健康相談9月の日程

- ◇池袋保健所(97-4171)管内
◇池袋袋保健所(97-4171)管内
◇長崎保健所(97-1191)管内
◇高田児童館
◇長崎保健所(97-1191)管内



保育室をご利用ください

Table listing nursery schools (施設名), addresses (住所), and phone numbers (電話番号). Includes schools like 池袋袋保健所 and 高田児童館.

認可保育所(公立32園、私立11園)への入所者の決定は福祉事務所で行っていますが、認可保育所以外にも、区が運営費の助成を行っている保育室(未認可保育所)が、右表のとおり7施設あります。どうぞご利用ください。

区民保養所10月分の申込みと休館日

10月分の申込みは、9月1日午前9時から区民センター4階で受け付け、午前9時30分から抽選を行います。

- 豊島荘: 12・13・25・26・27日
秀山荘: 12・13・22・26・27日
日光荘: 休館しません
高麗清流園: 小学校の移動教室のため、一般の利用はできません。



「ママの休日」のおさそい

区内にお住まいで、生活保護世帯・婦人世帯・母子世帯などの60歳未満のお母さん方を、レクリエーションにご招待します。



昔の人々の生活を勉強して

社会で昔の人々の生活を勉強したが、昔の人々と、私達の食生活とに、かなり共通点があることに驚いた。特に米を作り、もみながら取って、今のようにやわらかくして、食べていたのには一番驚いてしまった。

児童館9月のプログラム

- ◇池袋袋保健所 9月11日「おはなしの会」
◇池袋袋保健所 9月12日「おはなしの会」
◇池袋袋保健所 9月13日「おはなしの会」
◇池袋袋保健所 9月14日「おはなしの会」

献血にご協力ください
移動献血車9月の予定
▽豊島消防署 2日午前中のみ
▽池袋駅東口 3・7・10・14日
▽マルカビル(高田3の31の5) 9日
▽千川小学校 10日

児童館9月のプログラム (continued)

- ◇池袋袋保健所 9月15日「おはなしの会」
◇池袋袋保健所 9月16日「おはなしの会」
◇池袋袋保健所 9月17日「おはなしの会」
◇池袋袋保健所 9月18日「おはなしの会」





### 区制50周年記念 区民ハゼ釣大会

◇期日：9月12日(日) 雨天決行  
◇場所：千葉県方面  
◇出発：午前5時30分、三越正面玄関前  
◇競技方法：30匹並目釣。竿は2本までとし、竿1本につきハリ2本とします。  
◇定員：200名(先着順)  
◇参加費：3千円(バス代など)  
◇申込み：9月3日までに参加費を添えて体育課窓口へ。  
◇詳細：体育係3485へ。

### トランポリン教室

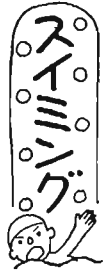
◇日時：9月2・9・16・30日  
午後6時30分～8時  
◇会場：豊島体育館  
◇対象：区内在住、在勤または在学の中学生以上の方  
◇定員：40名(先着順)  
◇内容：初心者、初級、中級の各クラス別指導  
◇費用：1回につき中学生70円、一般150円  
◇申込み：当日会場へ。  
◇詳細：当館93-1701へ。  
◎運動のできる服装・靴で。

### 婦人軟式テニス教室

◇日時：9月2・4・7・9・11・14・16・18・21・25日 午前9時～正午  
◇会場：区立総合体育館  
◇対象：区内在住の40歳までの家庭婦人(初心者)  
◇定員：15名(多数の場合抽選)  
◇費用：3千円  
◇申込み：8月27日までに会場へ  
◇詳細：当館93-0094へ。

### ミニバレーボール教室

◇日時：9月から毎週水曜日  
小学生 午後3時～4時30分  
中学生 午後4時～5時30分  
◇会場：豊島体育館  
◇対象：小学4年生～中学生  
◇講師：元オリンピック選手 高荷(旧姓浜) 恵子氏ほか  
◇費用：1回70円  
◇申込み：当日会場へ。  
◇詳細：当館93-1701へ。



### スイミング

クラス	初火	心不	香日	初級者
A	16:10~16:55	16:10~16:55	10:10~10:55	13:40~14:25
B	17:05~17:50	17:05~17:50	11:05~11:50	14:35~15:20
C	18:40~19:25	18:40~19:25	13:40~14:25	16:10~16:55
D	19:35~20:20	19:35~20:20	14:35~15:20	17:05~17:50
E			16:10~16:55	18:40~19:25
F			17:05~17:50	19:35~20:20

9月7日(日)から11日(木)まで、11月11日(日)から13日(火)までを除く。

回数	小学生	中学生	小学生以上
1回	2,100円	2,100円	1,950円
2回	4,200円	4,200円	3,900円
3回			4,200円

◎小学生のみ △中学生以上 ○小学生以上

◇対象：初心者 泳力5m未満の方、初級者 泳力10m以上20m未満の方

◇初心者・初級者水泳教室  
9月から12月まで、左表の日程で行います。  
◇対象：初心者 泳力5m未満の方、初級者 泳力10m以上20m未満の方

### 大極拳教室

◇日時：9月6日～1月24日の毎週月曜日(9月27日、10月11・25日、11月29日、12月27日、1月3日を除く) 午前10時～11時30分  
◇会場：千登世橋体育館  
◇定員：60名(多数の場合抽選)  
◇費用：4千500円  
◇服装：運動のできる服装  
◇申込み：8月27日午前10時から午後5時までに会場窓口へ。  
◇詳細：当館93-7503へ。

### 小中学生相撲教室

◇日時：9月1日～10月20日の毎週水・土曜日(9月15日を除く) 午後2時30分～4時  
◇会場：千登世橋体育館  
◇対象：区内の小中学生  
◇定員：20名(先着順)  
◇申込み：8月26・27日に会場へ  
◇詳細：当館93-7503へ。

### 少年サッカー教室

◇日時：9月5日(日) 午前9時～正午  
◇会場：区立総合体育館  
◇対象：区内の小中学生  
◇定員：20名(先着順)  
◇申込み：8月26・27日に会場へ  
◇詳細：当館93-7503へ。

### 体力測定と軽スポーツのつどい

◇日時：9月5日(日) 午前9時30分～正午  
◇会場：豊成小学校  
◇内容：体力測定とミニホッケーなど  
◇申込み：当日会場へ。  
◇詳細：体育係3485へ。

### 巡回スポーツ

◇日時：8月29日(日) 午前9時～正午  
◇会場：朝日中学校体育館  
◇内容：バドミントン、卓球  
◇申込み：当日会場へ。  
◇詳細：体育係3485へ。

### 豊島区秋季スポーツ祭典

◇期日：9月19日(日)  
◇会場：豊島体育館  
◇種目：男女シングルス、ダブルス(2部制)  
◇申込み：9月1日から費用を添えて豊島体育館へ。  
◇スイミングスクール(9月～12月)生徒追加募集  
☆月曜コース 午前10時～正午 5千円(10回)  
☆火曜コース 午後1時30分～3時30分 6千円(12回)  
☆木曜コース 午後1時30分～3時30分 7千円(14回)  
◇対象：区内在住または在勤の健康な16歳以上の方  
◇募集人員：各コースとも若干名  
◇申込み：費用を添えて豊島体育館へ。先着順に受け付けます。



### 書道講習会

◇日時：9月22日～12月15日の毎週水曜日(11月3日を除く) 午後6時30分～8時30分  
◇会場：区立勤労青少年センター  
◇講師：加賀谷俊雲氏  
◇対象：30歳以下の勤労青少年で区内在住または在勤の方(定員に満たない場合は、一般区民も申し込みます)  
◇定員：30名(先着順)  
◇教材費：千500円  
◇申込み：勤労青少年は9月16日までに、一般区民は9月17日から21日までに、教材費を添えて当センター窓口へ。  
◇詳細：93-2334へ。

### 募集

◇採用予定日：昭和58年4月1日以降  
◇勤務場所：区立保育園など  
◇受験資格：採用日現在、40歳未満の女性で、保育資格を持っている方、または昭和58年3月末日までに保育資格取得見込みの方  
ただし、厚生大臣が養成施設として指定している大学(4年制)の学科を卒業、または卒業見込みの方は除きます。なお、日本国籍でない方、ならびに地方公務員法第16条の各号の一に該当する方は受験できません。  
◇第1次選考日：9月26日(日)  
◇申込方法：所定の申込書に必要事項を記入のうえ、9月4日までにお持ちになるか、または9月2日(消印有効)までに郵送してください。なお、申込書の郵送を希望する方は、「保母採用選考申込書請求」と記入し、大型封筒を同封のうえ、請求してください。  
◇申込先：詳細：職員課人事係 2241へ。

### 豊島区職員 保母約40名

◇採用予定日：昭和58年4月1日以降  
◇勤務場所：区立保育園など  
◇受験資格：採用日現在、40歳未満の女性で、保育資格を持っている方、または昭和58年3月末日までに保育資格取得見込みの方  
ただし、厚生大臣が養成施設として指定している大学(4年制)の学科を卒業、または卒業見込みの方は除きます。なお、日本国籍でない方、ならびに地方公務員法第16条の各号の一に該当する方は受験できません。  
◇第1次選考日：9月26日(日)  
◇申込方法：所定の申込書に必要事項を記入のうえ、9月4日までにお持ちになるか、または9月2日(消印有効)までに郵送してください。なお、申込書の郵送を希望する方は、「保母採用選考申込書請求」と記入し、大型封筒を同封のうえ、請求してください。  
◇申込先：詳細：職員課人事係 2241へ。

### おばけのくにようこそ

夏休みの思い出どうぞ。  
◇日時：8月26日 午後2時  
◇会場：目白図書館児童室  
◇対象：小学校低学年の児童  
◇定員：60名(先着順)  
◇詳細：当館93-1721へ。

### 聴覚障害者問題講座

あなたただれとでも話せますか?  
日本人なら日本語を話すのが当然ですが、耳が不自由な人(ろうあ者)はどんな日本語を話すかご存じですか。

### 区立小学校臨時栄養士

◇資格：栄養士の免許を持っている方  
◇期間：9月～58年2月  
◇勤務時間：1日8時間  
◇賃金：月額5千円(税込み)  
◇詳細：学務課保健給食係3441へ。

### 移動図書館「あけぼの号」

◇詳細：中央図書館93-7861

日	午前10:20	午前10:50	午後2:20	午後2:50
1	水 永川神社/池袋本町3の13		大塚国鉄アパート/上池袋1の32	
2	金 豊島/南大塚1の3の5		駒込西池袋2の6の2	東豊島社宅/目白3の23の7
3	火 駒込国鉄アパート/駒込4の3の5		駒込マンション/駒込4の14の17	中森駅前/豊島4の22の21
4	水 駒込駅前/北大塚2の33の20	池袋西武東武西武東武1の10	小林宅前/目白2の18	
5	金 目白ガーデン/高田2の8の9		浅野車庫/南池袋2の5	雑司が谷中央立正堂/南池袋4の1
6	火 板橋国鉄アパート/池袋本町4の46		鬼子母前/雑司が谷3の15	
7	水 川崎西武社宅/千早4の10	池袋西武社宅/千川2の20	池袋本町国鉄アパート/池袋本町1の41	
8	金 全社社宅/千川1の24	石井駅前/千川1の9	三笠工社宅/駒込5の3の4	キャピタルグリーンマンション/西武池袋4の15
9	火 高松聖徳住宅/高松3の3		南長崎西武東武/南長崎4の23	駒込マンション/南長崎2の12の8
10	水 安田宅前/高松2の15		西池袋公園/西池袋3の20	
11	金 池袋本町児童遊園/池袋本町3の9	浅見宅前/池袋本町1の4の7	日立社宅/長3の21の3	
12	火 東急ストア前/長崎5の1		長崎水通社/長崎6の17	