

# 広報としま

交通災害共済に加入を!

1口年500円で最高150万円支給されます。申込みは区役所・金融機関(郵便局は除く)の窓口で 詳細☎3927

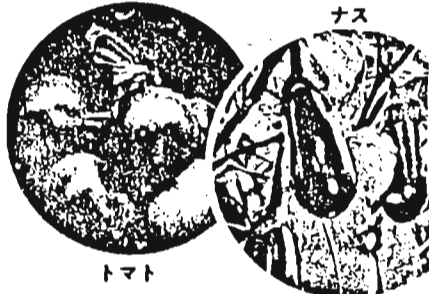
昭和61年 2/5 No.624 発行:東京都豊島区 編集:企画部広報課 〒170 豊島区東池袋1-18-1 ☎981-1111 (毎月5・15・25日発行)

## 区民農園利用者募集

# 家族みんなで種まきから収穫まで



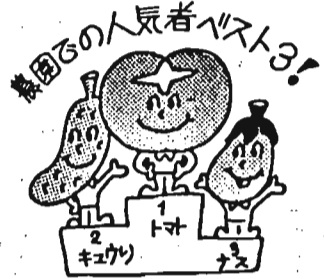
さて、何を植えようかな



トマト



なんといっても収穫のときが一番



わたしが水をやるの!

昨年の豊島区民農園コンクールで「区長賞」受賞の第3農園の久米田 誠さん(上池袋3丁目在住)の場合、植えた野菜はトマト、ナス、キュウリ、レタス、キャベツ、ピーマン、シシトウ、エダマメ、ほうろん草、シヤクシナ、キヨウナ等の11種類とくに、トマト、ナス、キュウリの収穫量が多く、それぞれ段ボール箱2箱(100個以上)の大収穫でした。すこいですね。

区では、練馬区内の土地所有者のご厚意により、農地を無償で借り受け、区民農園として、区民の皆さんに利用していただいています。農園は4か所、1区画約15平方メートル、全部で8区画(予定)あります。各農園では、指導員が耕作方法や、施肥方法などを指導します。また、農具は各農園に用意してありますので、初めての方でも十分楽しんでいただけます。

◆申込み資格:区内に居住(住民登録)している、農芸に熱意のある世帯

◆利用期間(予定):3月23日(日)～昭和62年1月31日(日)

◆申込方法:2月20日(消印有効)までに、往復はがきに記載の例を参考に記入し、返信用の表には、ご自分の住所、氏名を記入してください。

◆抽選:3月4日(09時午後1時30分) 区役所第4会議室(地下1階) 抽選結果は返信はがきでお知らせします。

◎申込みは1世帯1農園です。同一世帯で2農園以上の申込みは無効になります。なお、当選された方には「除草せずに周囲の人に迷惑をかけた」り、1か月以上放置した場合は利用を取り消される「念書」を提出していただきます。

野菜が段ボール箱にいっぱい

申込みは次の要領で

2月20日までに往復はがきで

関係先:区民部管理課庶務係 ☎2412

区民農園申し込み希望農園名(必ず1つだけ書いてください)

◎氏名

◎住所

◎電話番号(返信用の表に記入してください)

◎記入の場所

60年度ご利用の方へ後片付けは、終わりましたか

使用期限の1月31日を過ぎても、作物がそのままにいたり、竹の棒やビニールのひもなどが散乱している畑がかなりあります。整地作業の支障ともなり、土地所有者の方にもたいへん迷惑をかけることになってきます。大至急後片付けをしてください。

住所(農)

〒170 豊島区東池袋一十八-1 豊島区役所 区民部管理課庶務係 行

区民農園申し込み希望農園名(必ず1つだけ書いてください)

◎氏名

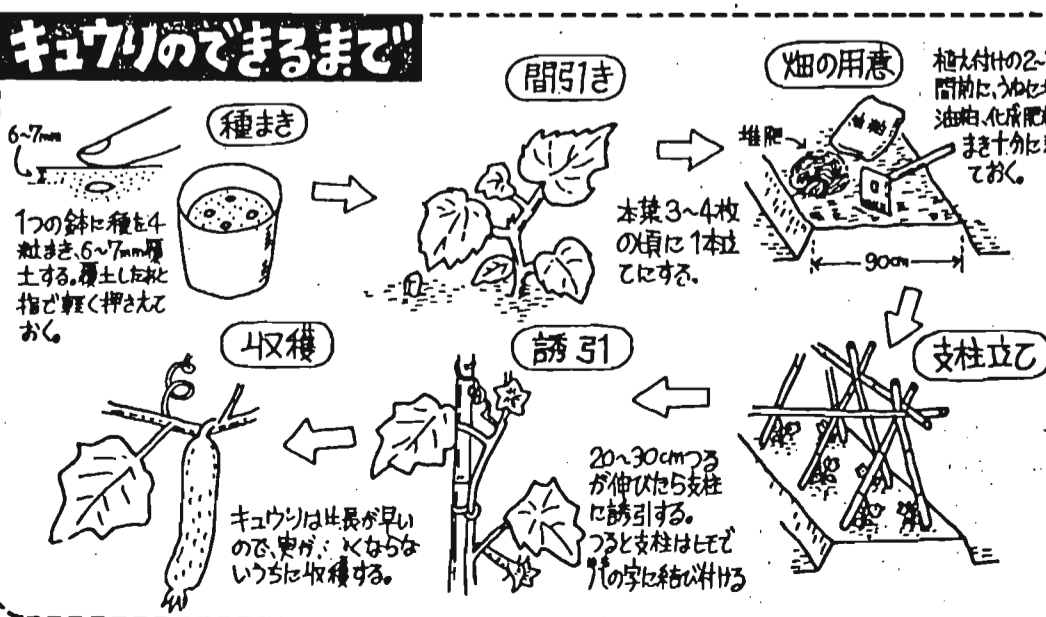
◎住所

◎電話番号(返信用の表に記入してください)

◎記入の場所

こんなにとくさんの種類の野菜がとれます

	3月	4月	5月	6月	7月	8月	9月	10月	11月	12月
じゃがいも	◎	◎	◎	◎	◎	◎	◎	◎	◎	◎
ほうれん草	◎	◎	◎	◎	◎	◎	◎	◎	◎	◎
キュウリ	◎	◎	◎	◎	◎	◎	◎	◎	◎	◎
トマト	◎	◎	◎	◎	◎	◎	◎	◎	◎	◎
ピーマン	◎	◎	◎	◎	◎	◎	◎	◎	◎	◎
ナス	◎	◎	◎	◎	◎	◎	◎	◎	◎	◎
初産どりキャベツ	◎	◎	◎	◎	◎	◎	◎	◎	◎	◎
初産どりキャベツ	◎	◎	◎	◎	◎	◎	◎	◎	◎	◎
にんじん	◎	◎	◎	◎	◎	◎	◎	◎	◎	◎
らぶら	◎	◎	◎	◎	◎	◎	◎	◎	◎	◎
りりま大根	◎	◎	◎	◎	◎	◎	◎	◎	◎	◎



区民農園所在地表

農園名	区画数	所在地	交通機関
第1農園	118(予定)	練馬区向山2の9	西武池袋線中村橋駅 から徒歩約10分
第2農園	125	向山2の16	
第3農園	124	向山4の20	
第4農園	119	東大東7の31	西武池袋線大東学園駅 から徒歩約10分

◎ 1区画は約15平方メートルです。

# 所得税・住民税・個人事業税 確定申告と納税は3月15日までです

### 申告と納税はお早めに

申告書の提出期限は3月15日  
までですが、毎年3月に入りま  
すと、窓口が大変混雑します。  
申告と納税は、早めに済ませ  
ましょう。

### 還付申告相談日を 設けました

還付申告書は1月4日から受  
け付けていますが、豊島税務署  
では、サラリーマンの方を対象  
に還付申告相談を次の日程で行  
います。

2月8日(土)  
2月15日(土)

医療費控除、住宅取得控除等  
を受けて還付申告をされる方は  
なるべくこの相談日をご利用く  
ださい。なお、領収書等を集計  
のうえ、おいでください。

### 個人事業税の申告が 必要でない方

所得税の確定申告や住民税の  
申告をする方は、個人事業税の  
申告をする必要はありません。  
その場合、事業を営んでいる  
方は、申告書の左下の「事業税  
に関する事項」欄に忘れずに記  
入してください。

### 所得税・住民税・個人事業税の 共同説明会のお知らせ

申告書の書き方や申告手続に  
ついての説明会を下記の日程で  
行います。ご都合のよい会場へ  
お出かけください。

月日	時間	会場	所在地
2月5日(木)		期込社会教育会館	期込2の2の2
2月6日(金)	13:30 16:00	区民センター5階 音楽室	東池袋1の20の10
2月7日(土)		南大塚社会教育会館	南大塚2の36の1
2月8日(日)	10:00 12:00	区民センター4階 会議室	東池袋1の20の10

## としま

### 区有施設の「公社化」 撤回について

社会教育会館体育館の  
施設運営を「コミュニティ  
振興公社」に委託すると聞い  
ています。公社に委託すると特  
に大きなマイナスの影響を及ぼ  
すものと心配しています。

公共性、公平性が失われ、独  
立採算が求められ有料となり  
サービスの低下の恐れがありま  
す。また、公社の事業や財政に  
ついて区議会が直接審議されな  
く、利用者の声が反映しにくく  
なります。

区は昨年4月、財団法人  
豊島区コミュニティ振興  
公社を設立しました。公社は  
①文化、スポーツ活動を通じて  
コミュニティの育成をはかる事  
業を実施すること ②区から受

託する施設の管理運営を行うこ  
と、を目的とした民法第34条に  
基づく公益法人であります。  
現在、この公社によって区民  
センター、公会堂、勤労福祉会  
館の3施設の管理運営が行われ  
ています。ご心配の点について  
お答えします。

託する施設の管理運営を行うこ  
と、を目的とした民法第34条に  
基づく公益法人であります。  
現在、この公社によって区民  
センター、公会堂、勤労福祉会  
館の3施設の管理運営が行われ  
ています。ご心配の点について  
お答えします。

る諸経費を支出します。  
また、区の施設の使用料はすべ  
て区議会の議決を得た条例によ  
り定められますので、公社が独  
自に決定することはありません。  
(サニタリスの向上をはかります)  
区民の方々から施設の建設、  
あるいは既存施設の閉鎖日の増  
加を望む声が多くあります。  
今回、社会教育会館、青年館  
南大塚ホール、消費生活センタ  
ー1階ロビー、消費生活センタ  
ー1階ロビーで随時放映してい  
ます。

ピデオ広報を  
貸し出ししています  
昭和60年度から広報課で製作  
を始めた区のピデオ広報第1弾  
「文化をめぐりまわす」と「生活  
を尊重するまち」の2本が完成  
しました。放映時間はいずれも  
20分。  
中央図書館視聴覚ライブラリ  
にて区民に貸し出ししているほか、  
区役所1階ロビー、勤労福祉会  
館1階ロビー、消費生活センタ  
ー1階ロビーで随時放映してい  
ます。

ご覧になりませ  
んか 文字放送  
(2月の予定)  
これは、23区共通番組です。  
受信するには、専用受信装置が  
必要です。区役所の情報公開コ  
ーナーでご覧になれます。◇詳  
細：広報課②2131へ。

健康増進に大きな声で歌いま  
しょう。  
2月10日、3月24日の毎月曜  
日 午後1時30分～3時 西池  
袋ことばの家◇指導：東京ミ  
ュージック・ボランティア協会  
◇定員：40名◇申込み：2月6  
日から本人が直接当館窓口へ◇  
詳細：990・0088

健康教室  
2月12・26日、3月12・26日  
午前10時30分～11時50分 池袋  
本町ことばの家◇内容：「花  
が咲いたらまた来るよ」(簡単な  
手踊り)◇講師：畑 文江氏  
申込み：当日、直接会場へお出  
かけください◇詳細：996・00  
41

健康教室  
2月27日(木)高田ことばの  
家◇996・8601 ②2月19  
日(木)西池袋ことばの家◇  
918・4197 ③2月21日(金)  
池袋本町ことばの家◇996・0  
041 時間はいずれも午後1  
時30分～3時◇テーマ：上手な  
食品の組み合わせかた◇講師：池  
袋保健所 栄養指導主任 玉川  
富子氏◇定員：いずれも40名  
(先着順)◇申込み：詳細：ご希  
望の館へお問い合わせください。

称集 池袋の東と西を結ぶ維新ヶ谷陸道に  
愛募 新しい愛称をつけてください  
池袋の東西を結び、毎日2万  
人余の人が通行している「維新  
ヶ谷陸道」の改修工事が2月25  
日に完成する予定です。  
この完成を記念し、池袋駅東  
西の商店会などが中心となって、  
次のとおり、愛称を募集してい  
ます。

はじめの版  
60歳以上の方へ  
2月7日、3月28日の毎週金  
曜日 第1・3金曜日は午前10  
時～11時30分 第2・4金曜日  
は午後1時30分～3時 西池袋  
ことばの家◇内容：仏蘭を中  
心とした版画(B5判・見本あ  
り)◇講師：松倉淑人氏◇費用  
：千円◇申込み：費用を添えて  
本人が直接当館へ◇詳細：990・  
0088

健康増進に大きな声で歌いま  
しょう。  
2月10日、3月24日の毎月曜  
日 午後1時30分～3時 西池  
袋ことばの家◇指導：東京ミ  
ュージック・ボランティア協会  
◇定員：40名◇申込み：2月6  
日から本人が直接当館窓口へ◇  
詳細：990・0088

健康教室  
2月12・26日、3月12・26日  
午前10時30分～11時50分 池袋  
本町ことばの家◇内容：「花  
が咲いたらまた来るよ」(簡単な  
手踊り)◇講師：畑 文江氏  
申込み：当日、直接会場へお出  
かけください◇詳細：996・00  
41

健康教室  
2月27日(木)高田ことばの  
家◇996・8601 ②2月19  
日(木)西池袋ことばの家◇  
918・4197 ③2月21日(金)  
池袋本町ことばの家◇996・0  
041 時間はいずれも午後1  
時30分～3時◇テーマ：上手な  
食品の組み合わせかた◇講師：池  
袋保健所 栄養指導主任 玉川  
富子氏◇定員：いずれも40名  
(先着順)◇申込み：詳細：ご希  
望の館へお問い合わせください。

健康教室  
2月17・24日、3月3・10・  
17日 午後1時30分～3時 駒  
込ことばの家◇内容：春のチ  
ロッキを編みます◇講師：ウオ  
ーグ学園講師◇教材費：3千円  
(体型によって若干異なること  
があります)◇申込み：2月8  
日(土)までに本人がはがきを持  
って直接当館へ◇詳細：917・9  
873

おせち料理をサーブ  
2月15・22日、3月1・15・  
22日 午後1時30分～3時 南  
長崎第一ことばの家◇内容：  
木彫銘々皿◇教材費：450円◇購  
買：990・2281

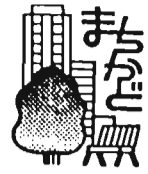
健康教室  
2月12・26日、3月12・26日  
午前10時30分～11時50分 池袋  
本町ことばの家◇内容：「花  
が咲いたらまた来るよ」(簡単な  
手踊り)◇講師：畑 文江氏  
申込み：当日、直接会場へお出  
かけください◇詳細：996・00  
41

健康教室  
2月27日(木)高田ことばの  
家◇996・8601 ②2月19  
日(木)西池袋ことばの家◇  
918・4197 ③2月21日(金)  
池袋本町ことばの家◇996・0  
041 時間はいずれも午後1  
時30分～3時◇テーマ：上手な  
食品の組み合わせかた◇講師：池  
袋保健所 栄養指導主任 玉川  
富子氏◇定員：いずれも40名  
(先着順)◇申込み：詳細：ご希  
望の館へお問い合わせください。

健康教室  
2月17・24日、3月3・10・  
17日 午後1時30分～3時 駒  
込ことばの家◇内容：春のチ  
ロッキを編みます◇講師：ウオ  
ーグ学園講師◇教材費：3千円  
(体型によって若干異なること  
があります)◇申込み：2月8  
日(土)までに本人がはがきを持  
って直接当館へ◇詳細：917・9  
873

健康教室  
2月19日(水)午後1時30分  
30分 駒込ことばの家◇内容  
：色紙に飾る折り雛(見本は当  
館に展示)◇教材費：千円◇定  
員：20名(先着順)◇2月6日か  
ら教材費を添えて本人が直接当  
館窓口へ◇詳細：990・2281

健康教室  
2月25日(水)午後1時30分  
13時 要町ことばの家◇内  
容：草月流の桃の節句のいけ花  
◇講師：新妻 丹彩氏◇教材費  
：千円(花材代)◇定員：20名  
(先着順)◇申込み：2月7日か  
ら教材費を添えて本人が直接当  
館窓口へ◇詳細：990・2281



### 夫婦漫才20年 春日三球・照代さん



春日三球・照代さん：三球さんは東京生まれ、52歳。昭和32年リーガル千太・万吉に弟子入り、NHK漫才コンクール優勝。照代さんは大阪生まれ、47歳。12歳から姉とコンビでデビュー。昭和38年結婚し、40年から夫婦漫才で再スタート。東池袋2丁目在住

コント赤信号、山口君と竹田君など若者の活躍が目立つお笑いの世界。そんな中で、オーストリアの夫婦漫才を20年間続けてきた春日三球・照代さん。1月21日、老人福祉センターの「新春寄席」に出演した。池袋に住んでますけど、こんな奥の方まで来たのは始めて」とと満場のお年寄りを楽しませる。

「あのお節とというタクシー代本に困りますね。50円出して30円のおつりというのはいくらにいいし、それかといってあきらめるにはもったいないしね。おつりの30円探すのどうしてあんなに時間がかかるんですかね。片足はタクシーの中に残しておつりを待っている。ボタンとドアが閉まっていてちやうど「もう心配で」誰かが経験するありふれた光景なのに、三球・照代さんの手にかかるとみんな自分のことおぼれて抱腹絶倒。会場のお年寄りも「演芸場だと短かいのですが、今日は30分ありゆつくり聞けました。やはり、うまいですね。ご夫婦だけあって息もぴったり合っています」と大満足を。仕事も一筋なら、趣味も一緒。5年前から始めたゴルフ。サンシャインのテニス。スキもやってみたいと意欲満々。



2月12日(水)魚と鶏肉 2月13日(木)青果と肉



この事業の主旨に賛同していただけるお店の参加をお待ちしています。  
対象業種：青果、魚、食肉、鳥肉の生鮮4業種  
実施日：毎月1回(60年度は魚・鳥肉は毎月第2水曜日、青果・食肉はその翌日の木曜日)  
実施内容：店頭にて2、3品目を市価の2割程度で提供  
その他：協力店には安売りデーの横断幕のほり、また、安売りデーのチラシやスタッフカーの配布があります。  
申込み・問合せ：2月15日(日)までに、区立消費生活センター(☎90・6831)へ

### 「あなたの靴はフィットしていますか？」

靴を上手に選ぶには

①2月13日(水) 履きよさっていったいなんだらう  
②2月14日(木) 間違った靴運びが病気になる

◆時間・会場：午後1時30分～3時30分 区民センター  
講師：日本靴総合研究会事務局 加藤一雄氏(定員：60名)  
◆保育：2歳児～6歳児の保育(多数の場合は抽選)

### 「お米のおいしさ再発見!!」

ご飯料理講習会

この機会にぜひ、もう一度お米のおいしさを見直してみたいかがてですか。楽しい粗品も差しあげます。

◆Aコース  
2月22日(月)午前10時～正午 消費生活センター(☎) 献立：つげ焼餅・ご飯、たらのそば・ご飯、茶めし(定員：30名)  
◆Bコース  
3月6日(月)午後1時30分～3時 区民センター(☎) 献立：梅花すし、吹き寄せあんかけ・飯

### あなたの健康、わが家の健康

あなたの、仕事熱心で真面目な恋人や夫が、食欲がない、胃が痛い、胸やけがする、または体重が減少するときは、まず一番に考えなければならぬのが胃潰瘍、十二指腸潰瘍です。秒ぎみに働かねばならない現代人が抱えている、さまざまなストレスが大きな原因となつて、とくに生まれつき胃の粘膜の血液の循環が悪い人が、暴飲暴食や、徹夜をしたり、タバコを吸いすぎたりすると、胃の粘膜にキズがついてしまいます。すると自分の胃液でその粘膜を消化し、さらにキズが深くなつていきます。これが胃潰瘍です。十二指腸潰瘍も大体同じですが、これは空腹時に痛むのが特徴です。

### ストレスと潰瘍

このような症状があったときは、診察の前に、まずドクターに痛みなどの症状がいつから、またどのようにして始まったかを詳しく話してください。次にレントゲンと内視鏡の検査を受けてください。レントゲン検査で飲んでもらうバリウムも、ひと昔前にくらべると、味もよく飲みやすくなりました。また、内視鏡も細くて柔らかく、飲みこみやすくなりました。特に胃潰瘍は、初期の胃がんとの区別が非常に難しいので、内視鏡の検査を進んで受けましょう。

### 私立幼稚園児の保護者の方へ

補助金の申請はお済みですか

区では、幼児教育の振興と充実を図ることを目的として、私立幼稚園に通園している幼児の保護者に補助金を交付しています。

◆対象となる方：昭和60年10月1日以降、豊島区にお住まいで私立幼稚園児(未認可を含む)の保護者。区外の私立幼稚園に通園させている場合も対象となります。

◆補助金の額：  
3歳児：月額2千500円  
4歳児：月額4千円  
5歳児：月額7千500円  
◆注意：今回の補助額は、10月13日までの6か月分です。  
◆詳細：区から各幼稚園に配布した「お知らせ」をご覧ください。  
◆問合せ：総務課総務係(☎)2212へ。

### 「お米のおいしさ再発見!!」

ご飯料理講習会

この機会にぜひ、もう一度お米のおいしさを見直してみたいかがてですか。楽しい粗品も差しあげます。

◆Aコース  
2月22日(月)午前10時～正午 消費生活センター(☎) 献立：つげ焼餅・ご飯、たらのそば・ご飯、茶めし(定員：30名)  
◆Bコース  
3月6日(月)午後1時30分～3時 区民センター(☎) 献立：梅花すし、吹き寄せあんかけ・飯

### 「お米のおいしさ再発見!!」

ご飯料理講習会

この機会にぜひ、もう一度お米のおいしさを見直してみたいかがてですか。楽しい粗品も差しあげます。

◆Aコース  
2月22日(月)午前10時～正午 消費生活センター(☎) 献立：つげ焼餅・ご飯、たらのそば・ご飯、茶めし(定員：30名)  
◆Bコース  
3月6日(月)午後1時30分～3時 区民センター(☎) 献立：梅花すし、吹き寄せあんかけ・飯

あなた、仕事熱心で真面目な恋人や夫が、食欲がない、胃が痛い、胸やけがする、または体重が減少するときは、まず一番に考えなければならぬのが胃潰瘍、十二指腸潰瘍です。秒ぎみに働かねばならない現代人が抱えている、さまざまなストレスが大きな原因となつて、とくに生まれつき胃の粘膜の血液の循環が悪い人が、暴飲暴食や、徹夜をしたり、タバコを吸いすぎたりすると、胃の粘膜にキズがついてしまいます。すると自分の胃液でその粘膜を消化し、さらにキズが深くなつていきます。これが胃潰瘍です。十二指腸潰瘍も大体同じですが、これは空腹時に痛むのが特徴です。

### ストレスと潰瘍

このような症状があったときは、診察の前に、まずドクターに痛みなどの症状がいつから、またどのようにして始まったかを詳しく話してください。次にレントゲンと内視鏡の検査を受けてください。レントゲン検査で飲んでもらうバリウムも、ひと昔前にくらべると、味もよく飲みやすくなりました。また、内視鏡も細くて柔らかく、飲みこみやすくなりました。特に胃潰瘍は、初期の胃がんとの区別が非常に難しいので、内視鏡の検査を進んで受けましょう。

### 私立幼稚園児の保護者の方へ

補助金の申請はお済みですか

区では、幼児教育の振興と充実を図ることを目的として、私立幼稚園に通園している幼児の保護者に補助金を交付しています。

◆対象となる方：昭和60年10月1日以降、豊島区にお住まいで私立幼稚園児(未認可を含む)の保護者。区外の私立幼稚園に通園させている場合も対象となります。

◆補助金の額：  
3歳児：月額2千500円  
4歳児：月額4千円  
5歳児：月額7千500円  
◆注意：今回の補助額は、10月13日までの6か月分です。  
◆詳細：区から各幼稚園に配布した「お知らせ」をご覧ください。  
◆問合せ：総務課総務係(☎)2212へ。

### 「お米のおいしさ再発見!!」

ご飯料理講習会

この機会にぜひ、もう一度お米のおいしさを見直してみたいかがてですか。楽しい粗品も差しあげます。

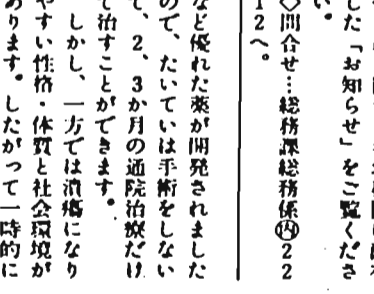
◆Aコース  
2月22日(月)午前10時～正午 消費生活センター(☎) 献立：つげ焼餅・ご飯、たらのそば・ご飯、茶めし(定員：30名)  
◆Bコース  
3月6日(月)午後1時30分～3時 区民センター(☎) 献立：梅花すし、吹き寄せあんかけ・飯

### 区立小学校連合同工展覧会

## 素材と格闘する子供たち

区立小学校の児童が、日ごろの学習成果を生かした作品を展示します。

◆日時…2月14日(金)～16日(日) 午前9時30分～午後4時30分 ◆会場…区民センター総合展示場

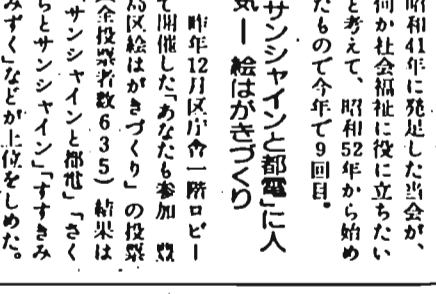


### 欧風客車で行く豊島区民号

## 味覚 駿河路の旅

会員募集

◆日時…2月22日(日)  
池袋駅午前9時ごろ出発  
23日(月)午後5時ごろ池袋駅到着予定  
(1泊2日) ◆宿泊場所…三保・グランドホテル福田屋 ◆味覚…久能山・石垣いちご狩り、ホテル・海蔵まぐろ荒づくりショール(☎)534・34・0124  
◆費用…34,800円 ◆募集人員…169名 ◆後援…豊島区  
◆申込み・詳細…池袋駅旅行センター(☎)888・4877 大塚駅 971・0904 巣鴨駅918・0202 駒込駅941・1660



### 区立小学校連合同工展覧会

## 素材と格闘する子供たち

区立小学校の児童が、日ごろの学習成果を生かした作品を展示します。

◆日時…2月14日(金)～16日(日) 午前9時30分～午後4時30分 ◆会場…区民センター総合展示場

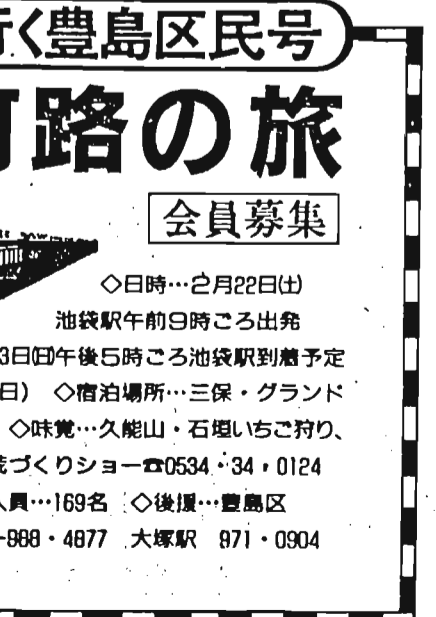


### 欧風客車で行く豊島区民号

## 味覚 駿河路の旅

会員募集

◆日時…2月22日(日)  
池袋駅午前9時ごろ出発  
23日(月)午後5時ごろ池袋駅到着予定  
(1泊2日) ◆宿泊場所…三保・グランドホテル福田屋 ◆味覚…久能山・石垣いちご狩り、ホテル・海蔵まぐろ荒づくりショール(☎)534・34・0124  
◆費用…34,800円 ◆募集人員…169名 ◆後援…豊島区  
◆申込み・詳細…池袋駅旅行センター(☎)888・4877 大塚駅 971・0904 巣鴨駅918・0202 駒込駅941・1660





### 催し

**働くお母さん、おとうさんに付**  
**土曜日の乳幼児学級** (保育)

働いているお母さんやおとうさんのための、子育てについて考える講座です。子育てに悩まはつもの、働きながらならぬお母さんです。父子の関わりも大切で、父親不在の家庭になつてしまつていないか、今のあなたと子どものことについて考えてみませんか。3歳以上のお子さんを保育します(人数制限あり)。

◇日時と内容：①2月22日(土)午後2時～4時「子育ては両輪で動いて—お父さんの子育て参加」放送大学教授深谷昌志氏②3月8日(土)午後2時～4時「働くお母さん、揺れる心」国際女性学会ワークショップ「マザーズ研究会」代表 藤代氏

◇会場：区民センター音楽室  
 ◇会場：区民センター文化ホール  
 ◇申し込み：当館90・3608

**文学講座**  
**「江戸から明治へ」**

次の作家と作品を取りあげ、100年前をよみがえらせる講座です。

○島崎藤村「夜明け前」  
 ○田山花袋「時は過ぎゆく」  
 ○長谷川伸「相楽三三とその同志」

◇日時：2月21日(土)、28日(日)午後2時～4時  
 ◇会場：区民センター音楽室  
 ◇講師：実践女子短大講師 小林 修氏  
 ◇会場：区民センター音楽室  
 ◇定員：50名(先着順)  
 ◇申し込み：当館90・3608

**成人大学講座**  
**アジアを考える**

◇対象：区内在住・在勤の成人  
 ◇内容と日時：左表のとおり  
 ◇会場：区民センター5階音楽室  
 ◇定員：先着100名  
 ◇申し込み：電話で、または文化振興係窓口へ④3462

**お田さんによる朗読の会**  
**「この本は木のはなしの木」**

◇日時：2月22日(土)午後2時  
 ◇会場：区民センター文化ホール  
 ◇内容：おはなしの楽しさ、言葉のきらめきを心のひきだしから、とり出してみましょう。  
 ◇主催：子どもの本を声に出し

**大人も子供も楽しい1日**  
**ファミリーゲートボールデー**

2月11日(日)午前9時～午後3時 朝日中学校校庭(用具：用意してあります)◇問合せ：体育課④3485へ。

**地域スポーツリーダー養成講習会**

◇日時等：左表のとおり◇対象：区内在住・在勤の方◇定員：60名(先着順)◇参加費：無料◇詳細：体育課④3485へ。

内容と日時

期日	テーマ	講師
2月14日(土)	インドの人間関係	田日新聞社外務部 副部長 藤原 昭
2月18日(日)	インドの政治と経済	同上
2月21日(水)	東南アジアの国づくりと経済建設	アジア経済研究所 助産部長 渡野 幸雄
2月25日(日)	今日の東南アジア情勢(フィリピンを重点に)	同上
2月28日(水)	華僑から華人への変貌	慶応義塾大学教授 岡野 弘明
3月4日(日)	ホンコン(97年問題を中心に)	同上
3月7日(水)	中国・その建国から今日まで(35年史)	東海大学教授 比 原 吾
3月11日(日)	中国の人々とくらし	同上
3月14日(水)	これからの中国	同上
3月18日(日)	日本と中国	同上

時間はいずれも午前10時～正午

**勤労者ハミング(教室)(初級)**

2月28日～3月28日の毎週金曜日計4回、ただし3月21日(日)は休み。午後6時30分～8時30分。◇会場：勤労福祉会館体育室◇対象：区内在勤または在住の勤労者◇定員：16名◇費用：800円(施設使用料)◇指導：豊島区パドミントン協会申込み：官製はがきを持って2月15日までに当館3階事務室へ◇詳細：勤労福祉会館ユニナイ振興公社・勤労福祉会館90・3131へ。

**初心者・中級者 卓球教室**

2月19・20・26・27日午前10時～正午 東海体育館◇対象：区内在住・在勤の方◇定員：30名(先着順)◇費用：600円(会場使用料)◇指導：内田鉄山氏◇申込み：当館へ。④910・711

**区民タナリ大会**

3月2日(日)雨天決行◇場所：土浦方面◇集合：池袋三越正而玄関前 午前5時30分(時間厳守)◇対象：区内在住・在勤の方(中学生以下は保護者同伴、高校生は承諾書必要)◇参加費

日時・会場	テーマ	講師
2月26日(日) 18:00～21:00 区民センター	講義「リーダーシップ論」	東海大学講師 西野 仁
3月5日(日) 18:00～21:00 区民センター	講義「運動生理」	東海大学助教授 堀江 繁
3月8日(水) 14:00～17:00 大塚台小学校	実技「指導者に必要なグループワーク」	東海大学講師 西野 仁
3月9日(木) 10:00～12:00 大塚台小学校	実技「準備運動と整理運動」	東海大学助教授 堀江 繁
3月11日(土) 18:30～20:30 区民センター	講義「スポーツ外傷」	慈恵会医科大学 スポーツドクター 河野 照成
3月13日(日) 18:00～21:00 区民センター	講義「豊島の社会体育」	区、体育課長 原 光昭
3月15日(火) 14:00～17:00 大塚台小学校	実技「ロード・アップゲームのすすめかた」	区、社会教育指導員 三浦 健敬
3月16日(水) 9:00～12:00 大塚台小学校	実技「手軽にできるスポーツの紹介」	区、社会教育指導員 三宅 基子

**官公所だより**

●大蔵省造幣局東京支局から 内閣制度創始100周年記念貨入り貨幣セットを頒布中◇価格：2千円◇頒布期間：3月1日～◇問合せ：当局90・3131へ。

●池袋消防署から 防火管理者資格講習会◇日時：3月12日(日)13時～17時30分◇会場：豊島区立勤労福祉会館大会議室申込み：3月4日(火)までに池袋消防署、長時間消防出張所、高松消防出張所のいずれかへ、写真2枚(4×3cm)、印鑑をもって◇受講料：無料(ただし、テキスト3千500円を当日会場で頒布)◇詳細：池袋消防署908・0119

●東京都福祉局から 東京都社会事業学校生徒募集◇募集人員：50名◇修業期間：4月から1年間◇入学資格：東京都内居住で、授業内容が理解できる方◇出願手続：①郵送(2月10日00時15時迄)②窓口(2月10日00時15時～18時)◇選考日：2月24日(日)09時～12時◇26日(火)18時～21時◇詳細：当校(〒112文京区小日向4-1の6)④01153

●東京水道局から 水道モニター募集◇資格：東京都にお住まいで満20歳以上の都営水道をお

**募集**

**学校栄養士(非常勤職員)**

◇応募資格：栄養士免許(4月1日までに資格取得見込みの方)も可)を持つ健康な方◇採用予定人員：数名◇雇用期間：1年間(3年まで更新可)◇勤務：週5日(週33時間以内)◇採用予定日：4月1日◇報酬：月額13万円(税込み)◇申込み・詳細：2月10日までに履歴書(写真添付)および免許既取得者は免許写を持参のうえ、豊島区教育委員会学務課保健給食係④3441へ。

**豊島区職員(学芸研究)**

◇採用予定人員：1名◇採用予定日：4月1日◇勤務場所：区立郷土資料館◇受験資格：採用日現在、35歳未満の方で大学を卒業し、学芸員の資格を有する方◇注意：日本国籍を持たない方、地方公務員法第16条の各号の一に該当する方は受験できません。◇申込方法：市販の履歴書(写真添付)に必要事項を記入して郵送または持参してください。◇申込期間：2月5日～12日(郵送の場合は2月10日の消印まで)◇申込み：職員課人事係④24113へ。

**勤労福祉会館の休館日**

2月10日(日)は、館内清掃のため臨時休館します。

**北の四島**

語り継ぎます 返るまで 2月7日は「北方領土の日」

**3月16日心身障害者福祉センターまつりに向けて**

**作品・出演者募集**

区内の心身障害者の創作等の発表や交流の場として、「第4回心身障害者福祉センターまつり」を3月18日に開催します。障害をもつ方々の作品、出演者を募集しています。◇募集内容：①歌、絵画、手芸品など②歌、舞踊、手

品など◇申込み…2月28日までに、はがき、または電話で、心身障害者福祉センターへ。◇申込み先…心身障害者福祉センター事業係(〒114豊島区目白5-18の8) ④953-2811

**金森久雄氏の「これからの日本経済」特別教養講座**

昨年9月の先進5か国蔵相中央銀行総会議を境に、ドル安の暴落が定着しつつある国際経済。その流れの中で、輸出主導型であった日本経済は、どのような方向に進むのでしょうか。また、貿易摩擦は解消されるのでしょうか。

田高トル安路線と今後の日本経済について、日本経済研究センター理事長・金森久雄氏が解説します。

◇日時：2月21日(土)午後6時30分～8時30分  
 ◇会場：区民センター  
 ◇定員：100名(先着順)  
 ◇詳細：申込み…文化振興係④3457、3460

**第35回関東東海花の展覧会**

**花とあなたのハーモニー**

◇日時：2月16日(土)～17日(日)  
 ◇会場：サンシャインシティ、ワールドインポートマート2階センターホールA-1  
 ◇内容：花の品種展、フラワーデザイン、コンテスト、フラワーデザイン実演、花の装飾展示ほか  
 ◇主催：1都9県、花吉関係4団体